

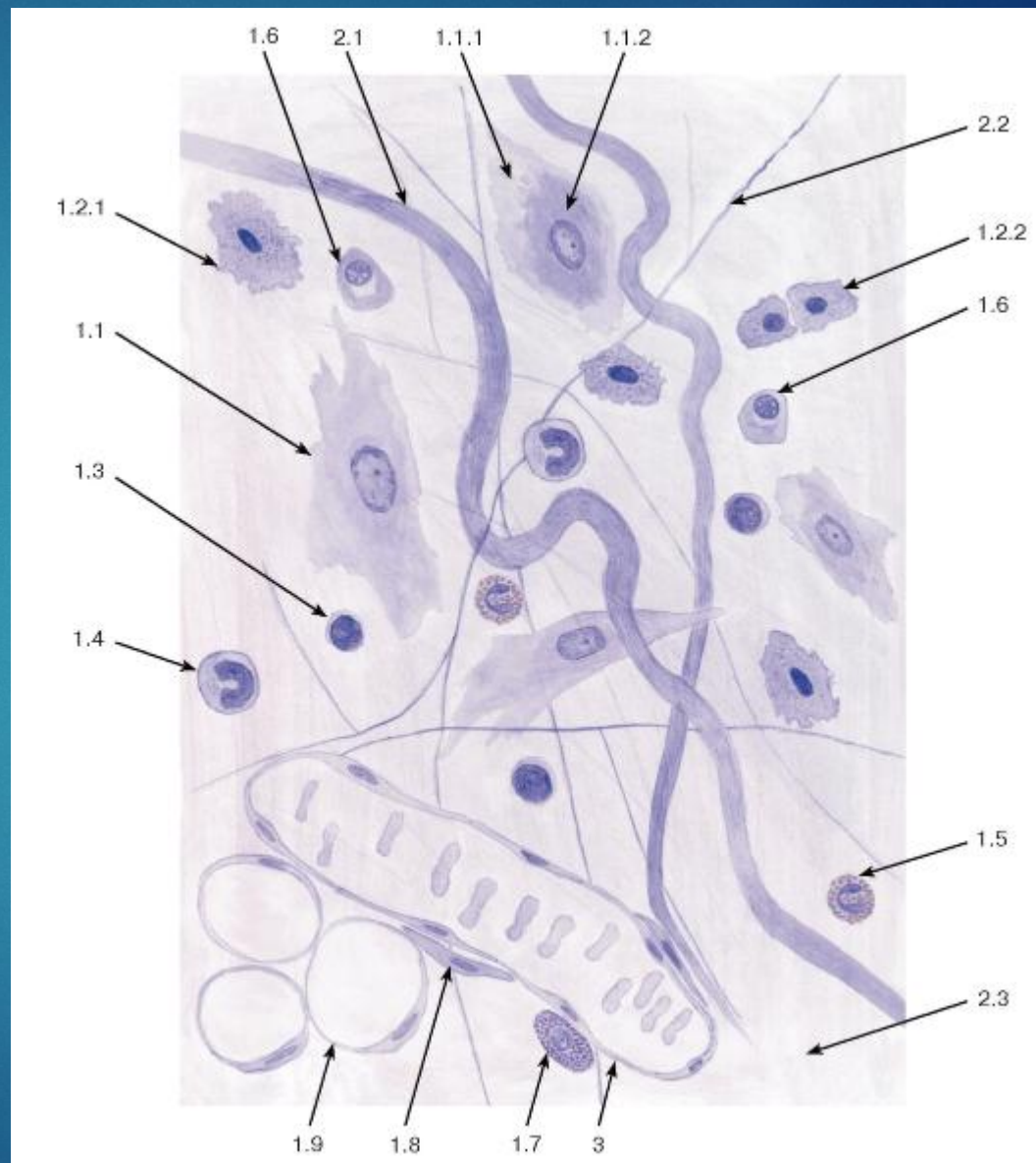
# Микропрепараты

ОБЩАЯ ГИСТОЛОГИЯ

# Рыхлая волокнистая соединительная ткань

Срез (импрегнация серебром и  
окраска метиленовым синим,  
большое увеличение):

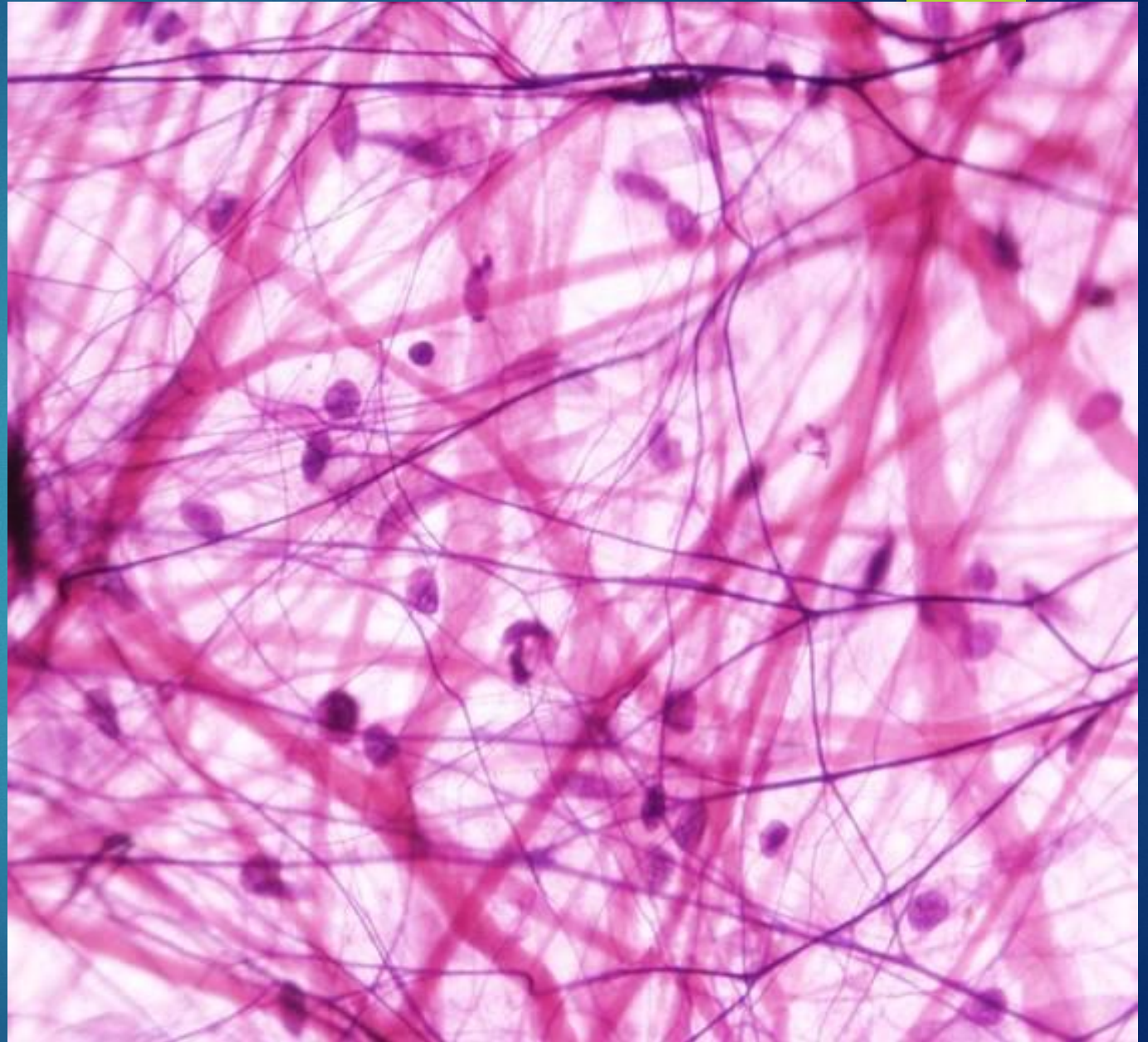
Подписать все элементы ткани  
(соответственно стрелочкам)



## Рыхлая волокнистая соединительная ткань

**Срез (окраска гематоксилином и  
эозином, большое увеличение):**

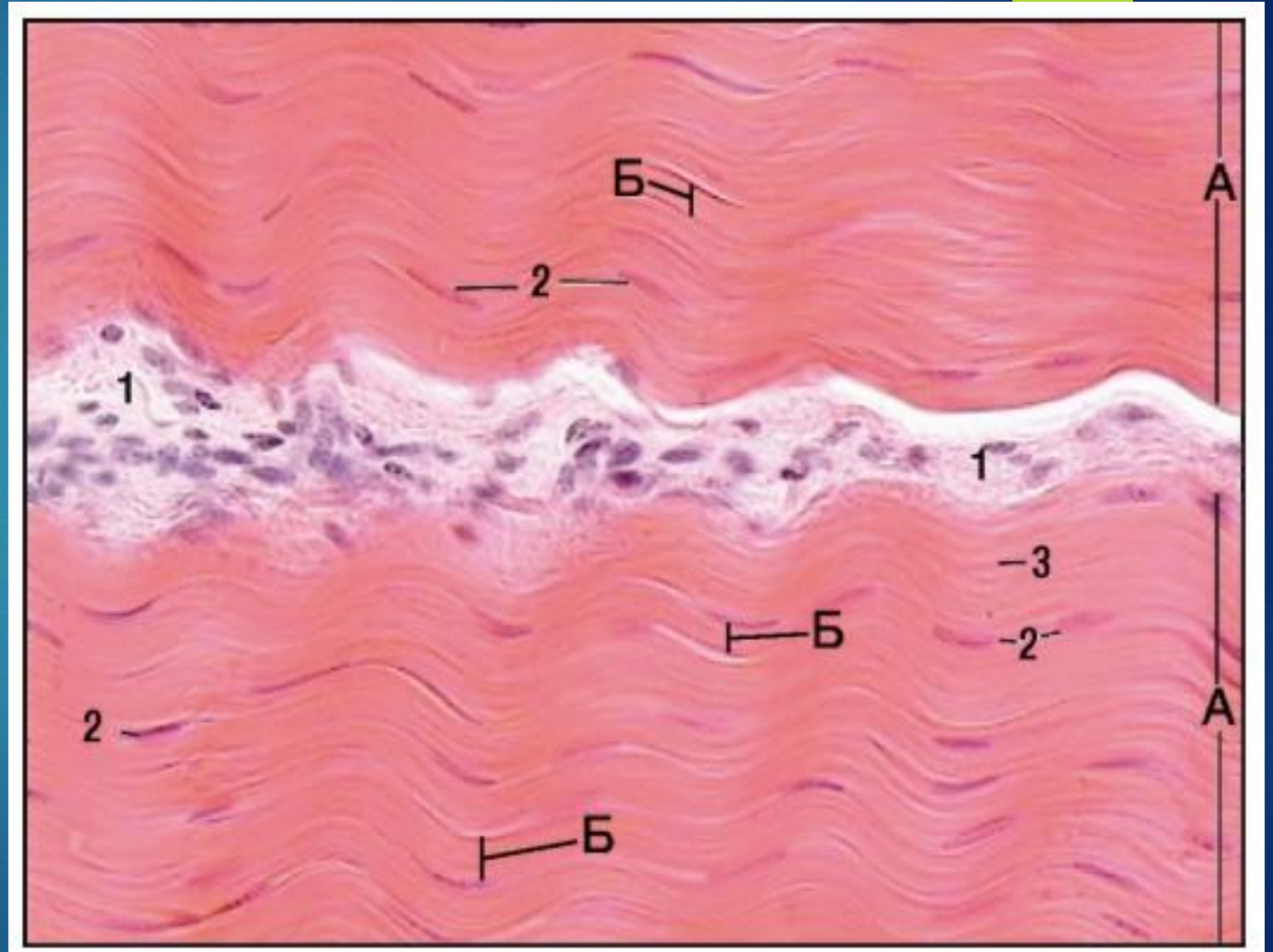
Зарисовать фрагмент, подписать  
все элементы ткани, какие вы  
можете опознать



Плотная  
оформленная  
волокнистая  
соединительная  
ткань: продольный  
срез сухожилия.

**Срез (окраска гематоксилином и  
эозином, большое увеличение):**

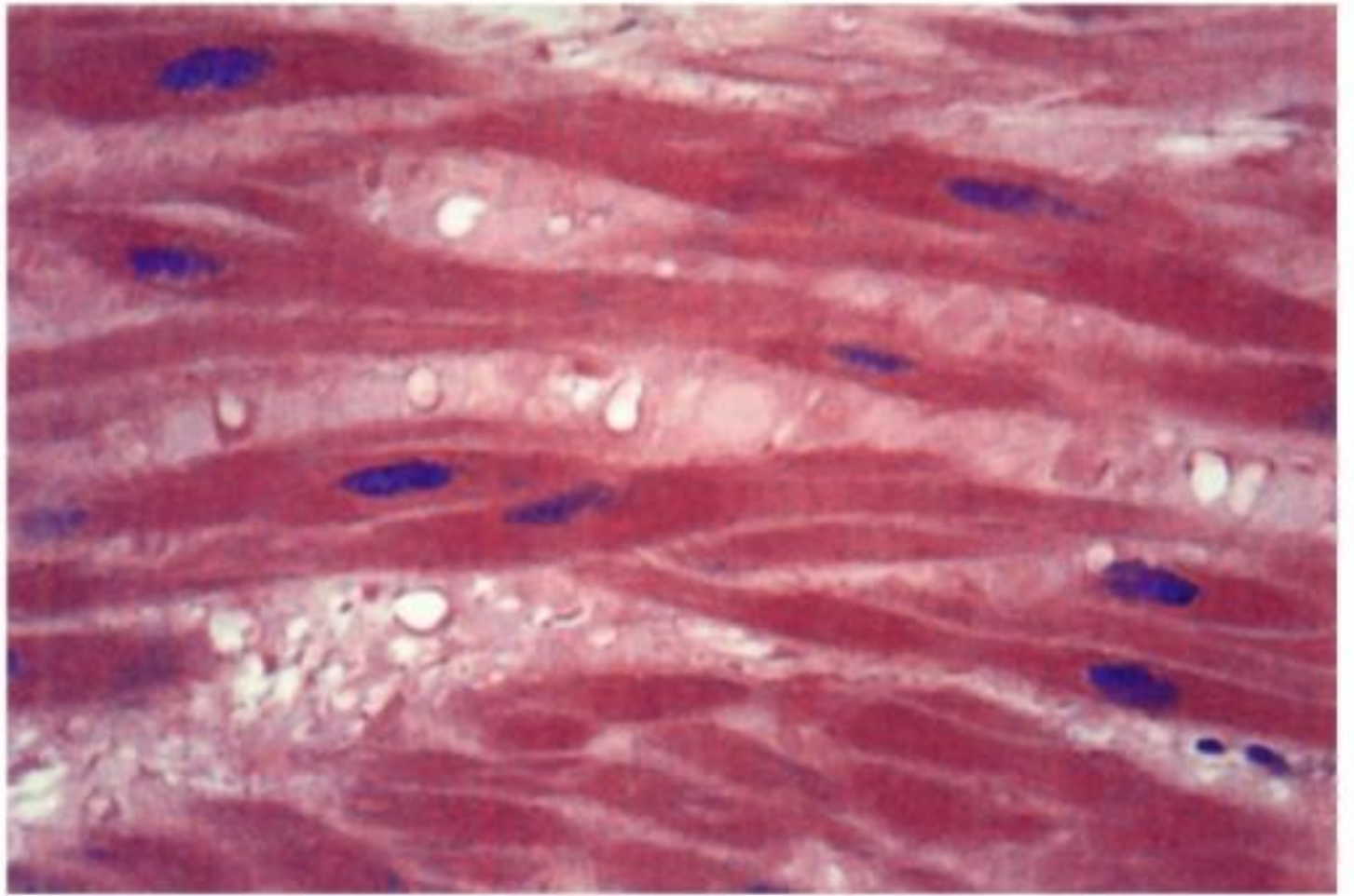
Зарисовать фрагмент, подписать  
все элементы ткани, какие вы  
можете опознать



## Гладкая мышечная ткань.

**Срез (окраска гематоксилином и  
эозином, большое увеличение):**

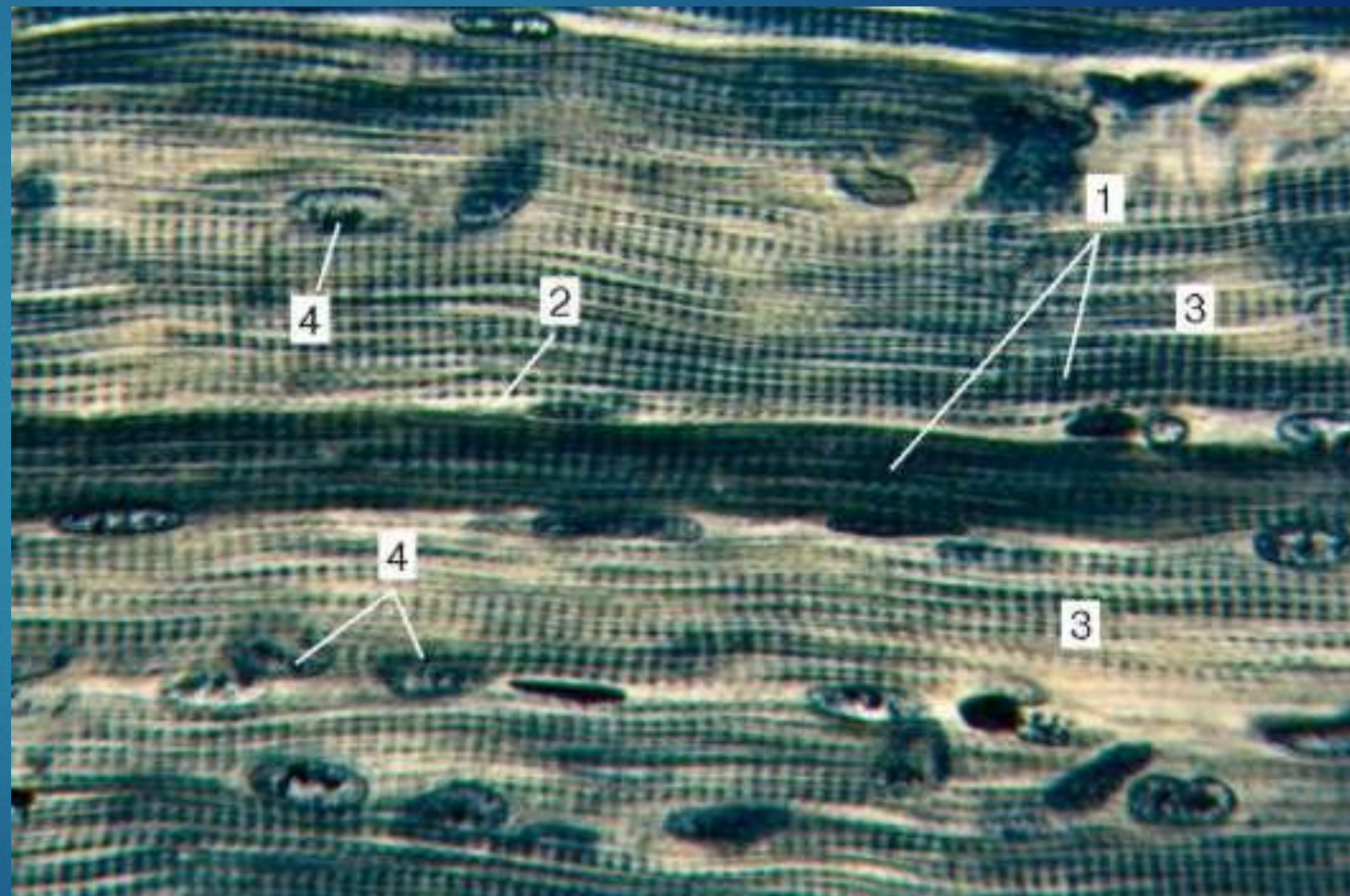
Зарисовать фрагмент, подписать  
все элементы ткани, какие вы  
можете опознать



## Скелетная мышечная ткань.

Срез (окраска железным гематоксилином и эозином, большое увеличение):

Зарисовать фрагмент, подписать все элементы ткани, какие вы можете опознать



## Сердечная мышечная ткань.

Срез (окраска железным гематоксилином, большое увеличение):

Зарисовать фрагмент, подписать все элементы ткани, какие вы можете опознать

