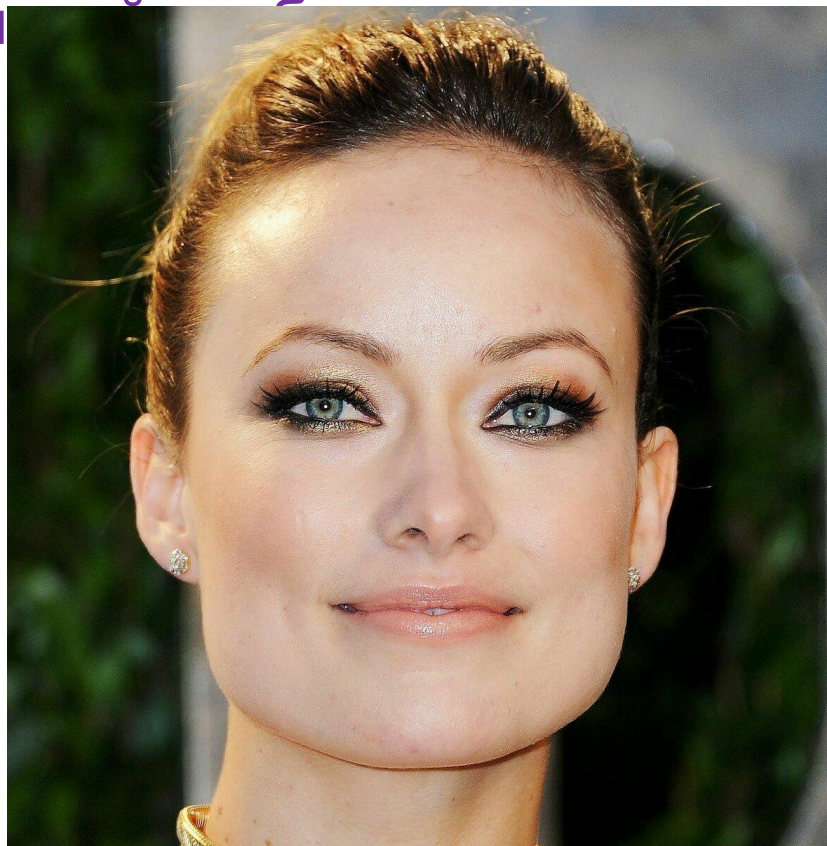


Коррекция отдельных недостатков лица прической

ГАПОУ СО «КУТТС»
ОП «Парикмахерское искусство»
препод. Уфимцева И.Б.

ГЯЖЕЛЫИ

подбородок Рекомендуют прически, основной линией которых являются идущие вверх волосы. Излишняя строгость деталей прически может контрастировать с ли

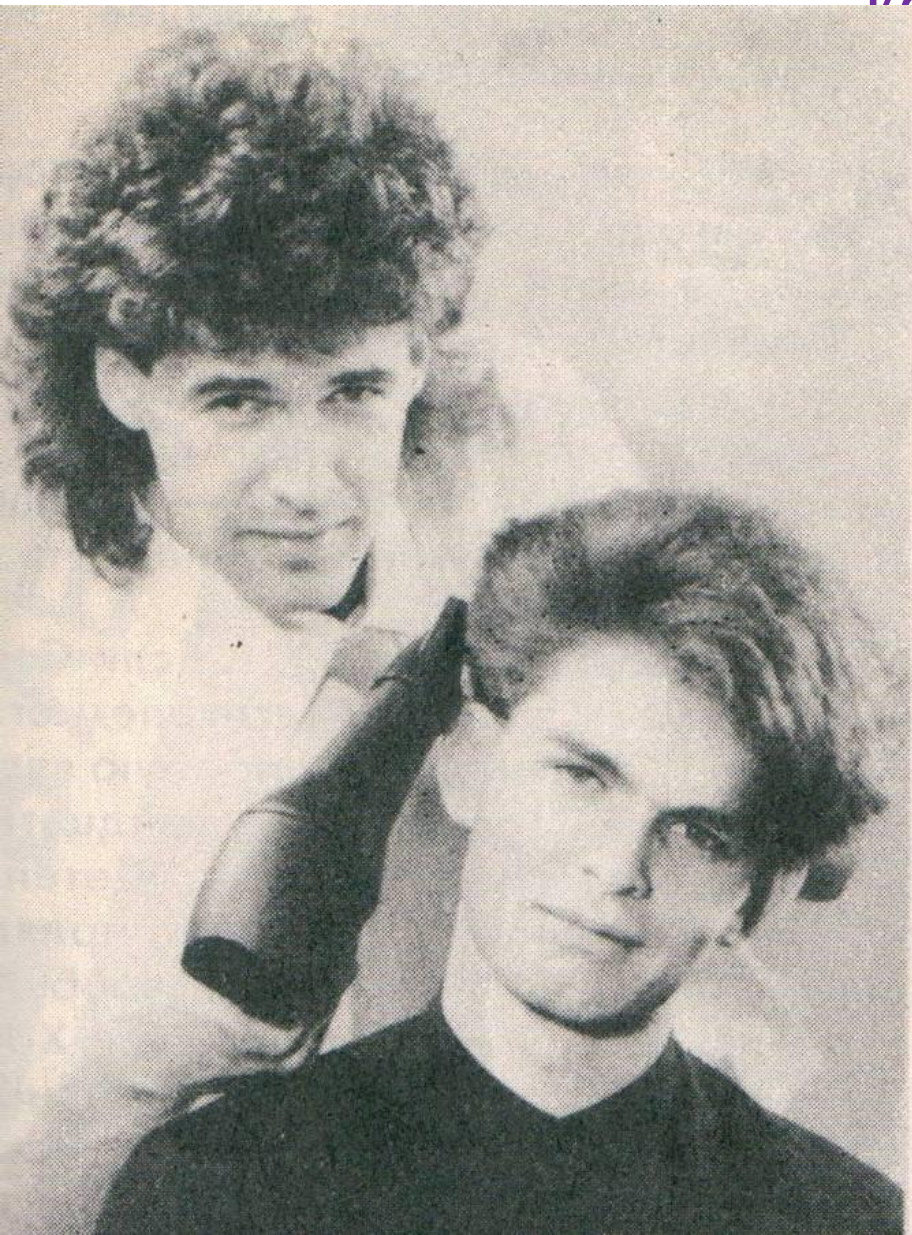


коррекция оттопыренных ушей прической

Прикрыть уши волосами или создать объем над ушами, а так же в теменной зоне, что бы голова не казалась приплюснутой

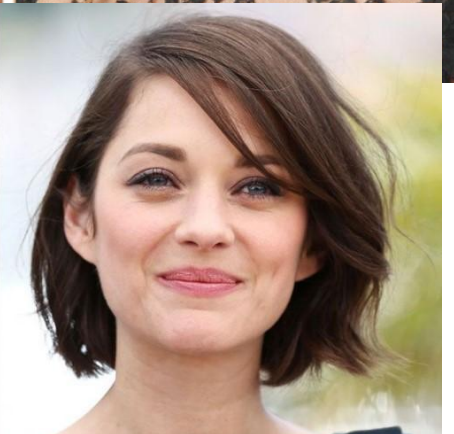
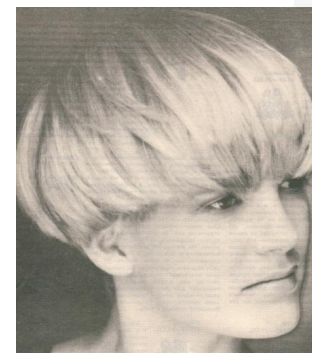


Оттопыренные уши – прикрыть уши волосами или создать объем над ушами. Форма - перевернутый конус

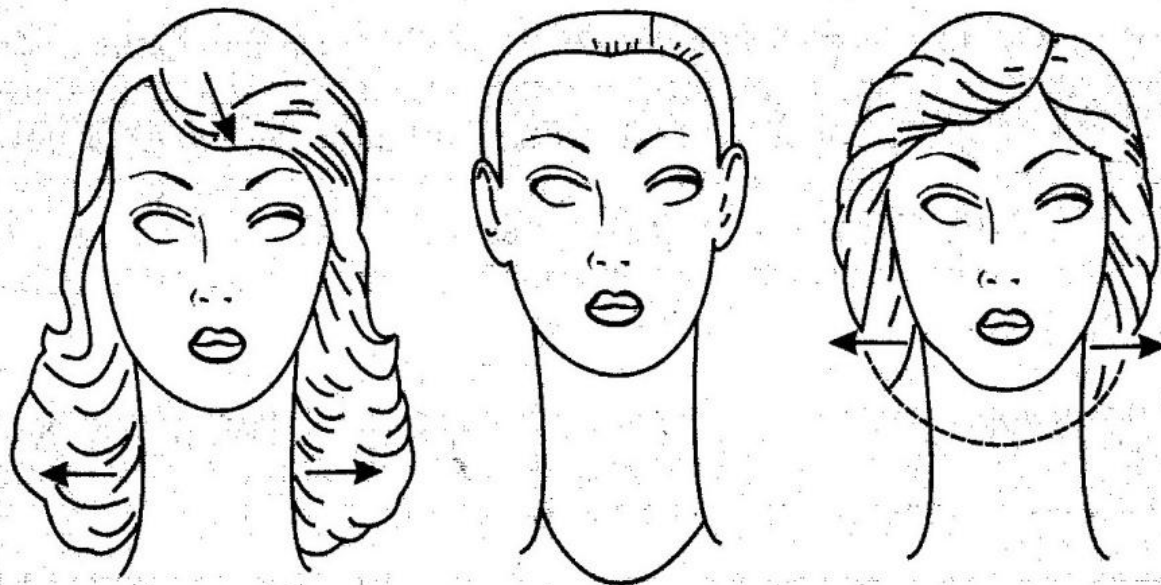


Стрижки – прически для коррекции оттопыренных ушей

Подходят любые прически закрывающие или прикрывающие уши. Не следует открывать только одно ухо.



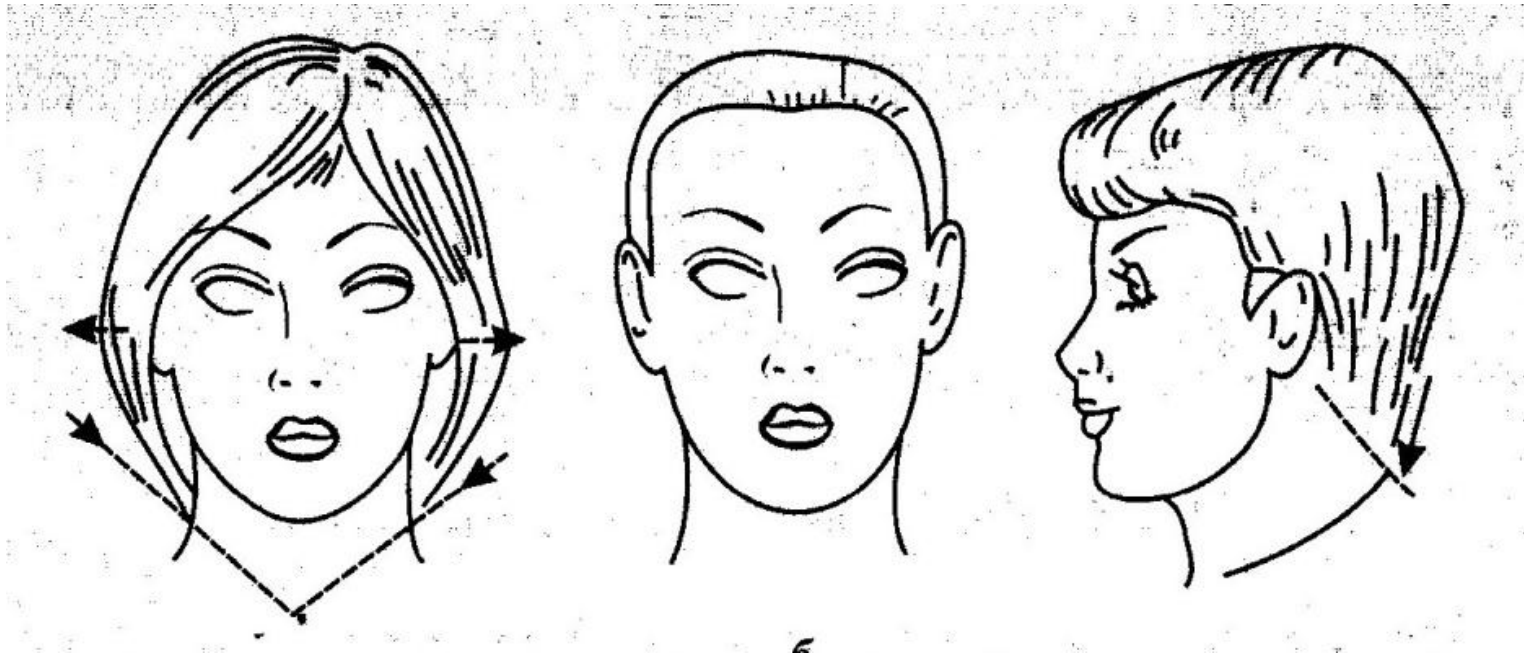
Лица с худой шеей



Очень
подходят
прически из
ровно
подстриженны
х волос, где
основной
объем
прически
следует
смещать на
нижнюю часть
затылка

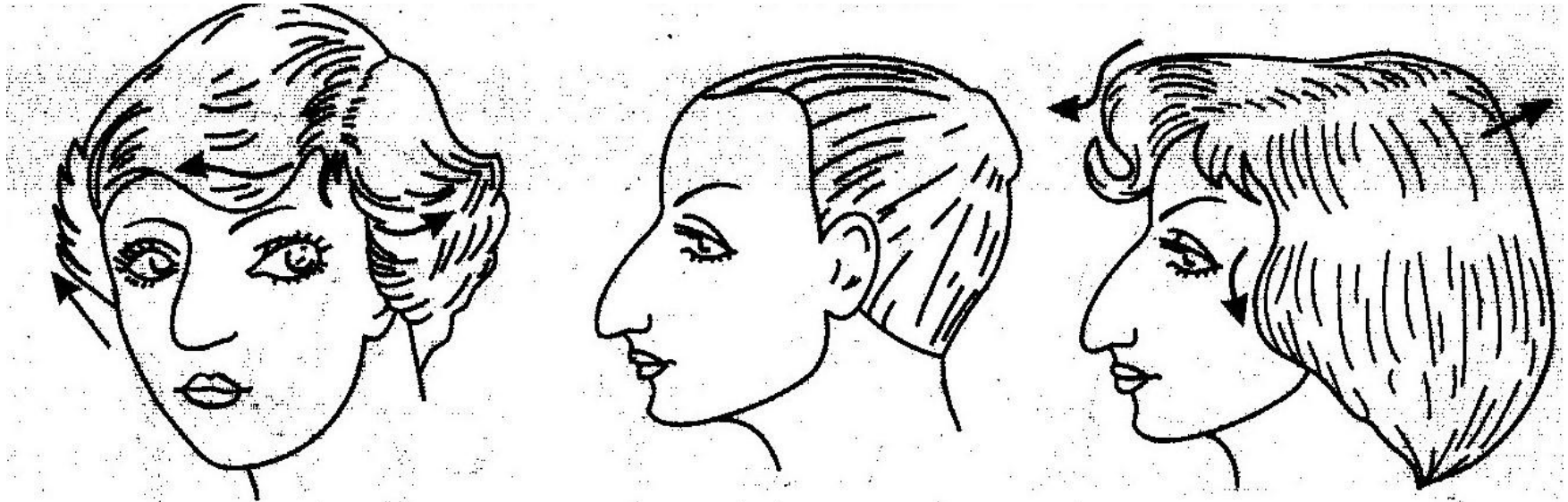


Лица с короткой шеей



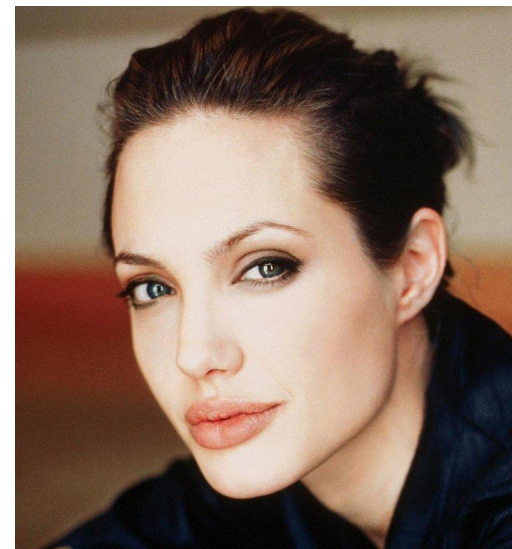
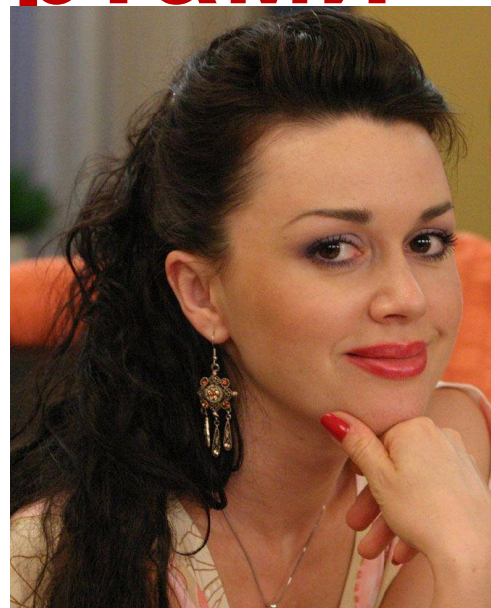
- Лица с короткой шеей предпочтительнее стрижки, причем волосы на шее желательно подстричь в виде удлиненного мыса. Общая форма прически с затылка – в виде перевернутого конуса, в ней должны преобладать горизонтальные линии

Коррекция лица с длинным НОСОМ



- Рекомендуют прически с волосами, направленными к лицу, с челкой; затылок следует уравновесить легкой пышностью.
- Не рекомендуются поднятые на затылке, а так же гладко зачесанные назад волос

Для лица с крупными чертами



Рекомендуется средняя, небольшая и не слишком маленькая прическа. Ее элементы должны иметь плавные переходы, свободные полупрямые линии. Детали прически должны находиться подальше от лица, оставляя его открытым