

* ВЫПУСКНАЯ ПИСЬМЕННАЯ ЭКЗАМЕНАЦИОННАЯ РАБОТА
профессия 43.01.05. Оператор по обработке перевозочных
документов на железнодорожном транспорте.

«Операции по приему и оформлению груза – пакетированный
пиломатериал свыше 1,5м. »

Консультанты:

По охране труда Федякова Н.
С.

По иностранному языку

Лукоянова С.П.

По экономике Смирнова А.В.

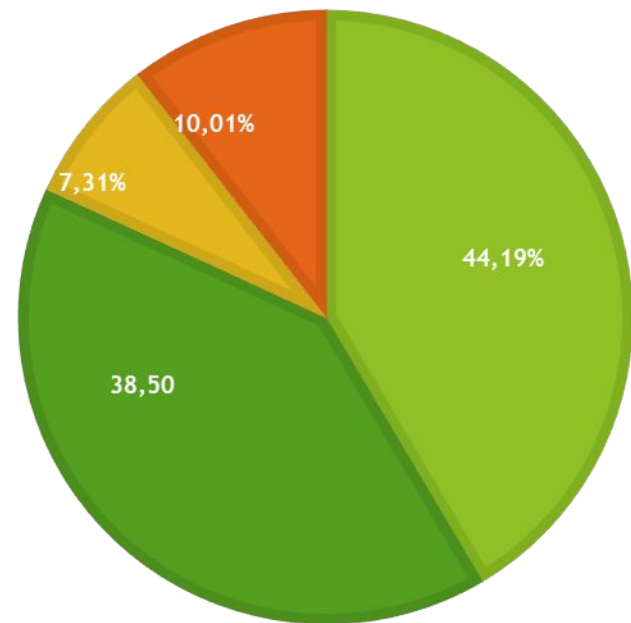
Студент группы № 306:
Сушинцева К.А

Руководитель работы:
Смирнова А.В

Актуальность. Жд перевозка самая востребованная



■ ж.д ■ воздушный ■ водный ■ автомобильный



Для того чтобы в полном объеме раскрыть тему, была поставлена

цель: описание

порядка оформления груза пакетированный пиломатериал свыше 1,5 м на станции отправления.

Для раскрытия темы были выделены следующие задачи:

1. Подобрать информацию, которая указана в теме при изучение технической литературы и интернета.
2. Изложить отобранный материал согласно требованиям методических пособий.
3. Рассчитать провозную плату за данный груз и заполнить станционную отчетность.
4. Составить презентацию по данной работе.

Характеристика груза



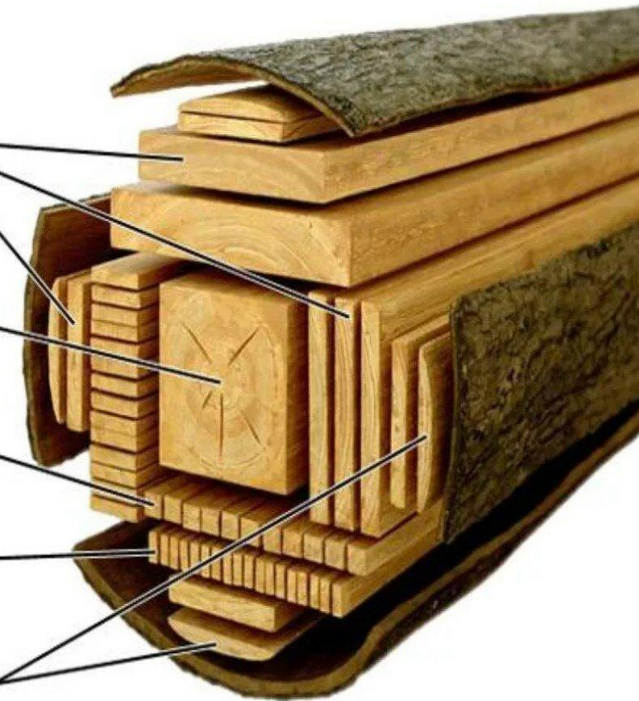
Доска обрезная

Брус

Брусоч

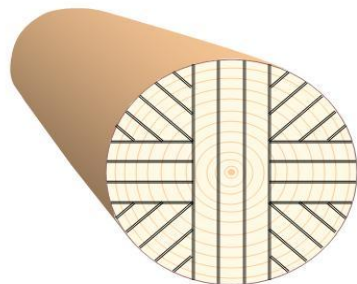
Штакетник

Горбыль



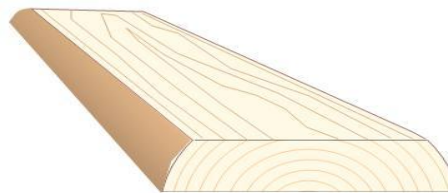
Виды пиломатериалов:

В зависимости от ориентации в бревне:



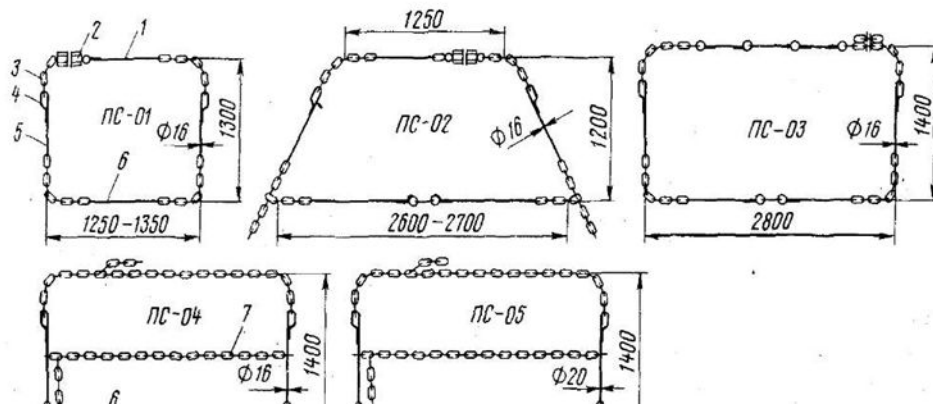
**Пиломатериал радиальной
распиловки**

**В зависимости от
опиленности кромок,
обработки строганием и
калибрования:**



**Обрезной пиломатериал —
пиломатериал с кромками**

Подготовка груза к перевозке



Многооборотные полужесткие стропы: 1 — пиломатериалы; 2 — верхний брусок; 3 — проволочные хомуты; 4 — нижний брусок ушина для подъёма пакета; 5 — боковая тяга; 6 — нижняя стяжка; 7 — средняя стяжка

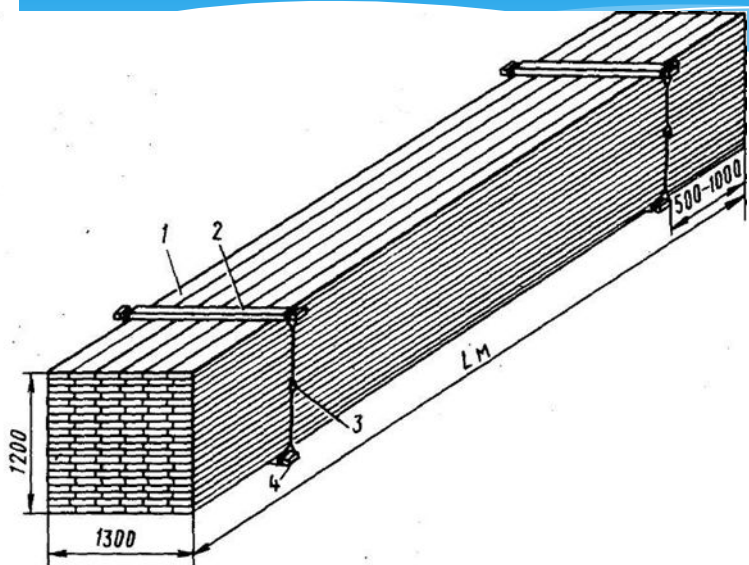


Схема пакета пиломатериалов с брусково-
проволочной обвязкой: 1 — пиломатериалы;
2 — верхний брусок; 3 — проволочные
хомуты; 4 — нижний брусок

Ярлык пиломатериала подготовка к груза перевозке



Перевозка пиломатериала
осуществляется в следующих
вагонах:

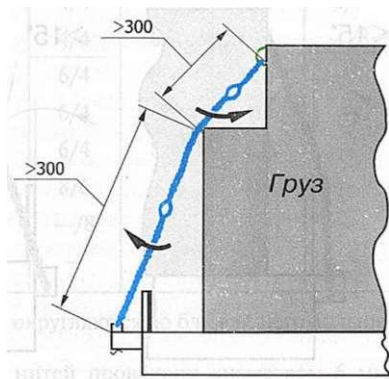


Универсальная платформа

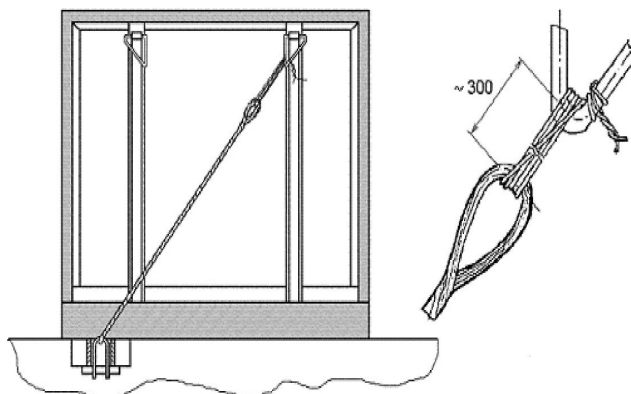


Полувагон

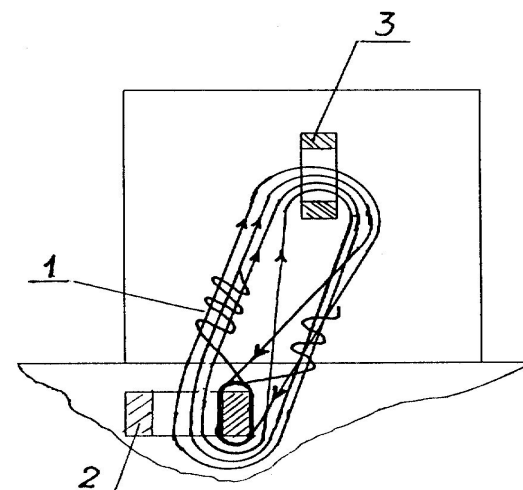
Правила перевозки груза



Растяжка



Стяжка

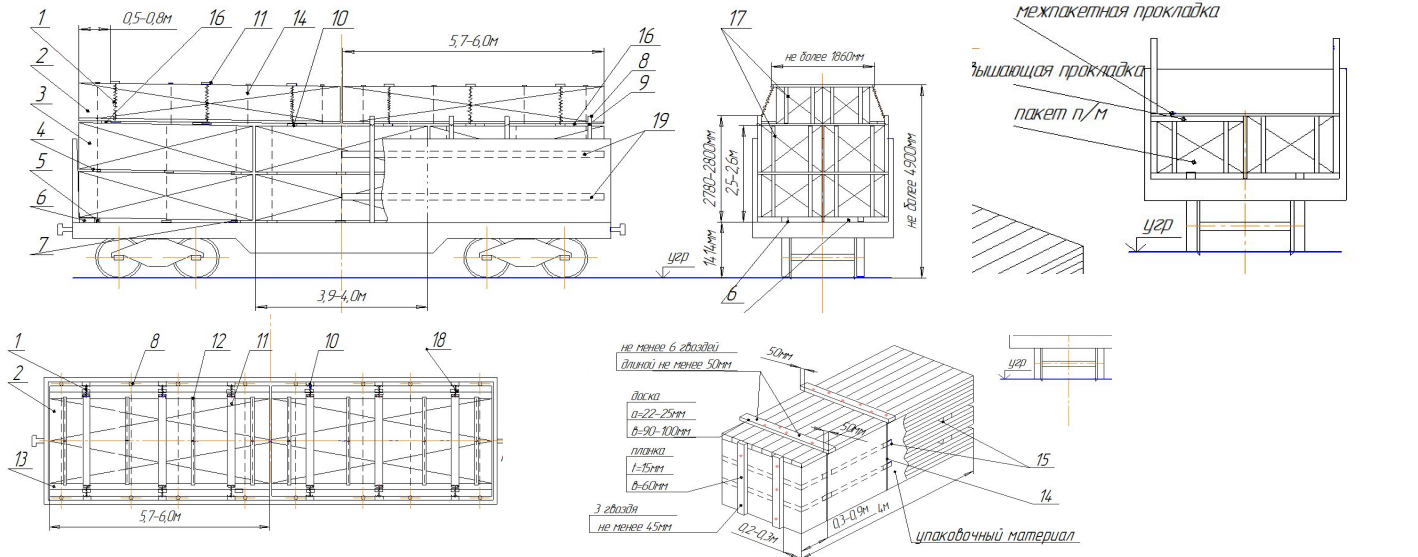


Увязка

Технические условия погрузки

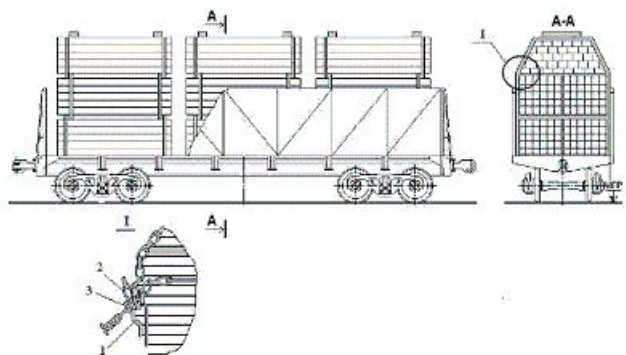
ВАРИАНТ № 1

На погрузку пиломатериала влажностью 20% по одностороннему шаблону в пакетах в полувагоне грузоподъемностью 63-71 тонны



При разновысотности пакетов первого яруса основного штабеля делается "вышняя прокладка", к которой прибивается гвоздями межпакетная прокладка

Размещение и крепление пакетированных пиломатериалов



1 – проушина грузовой тяги; 2 – цепь; 3 –
закрутка

Способы погрузки



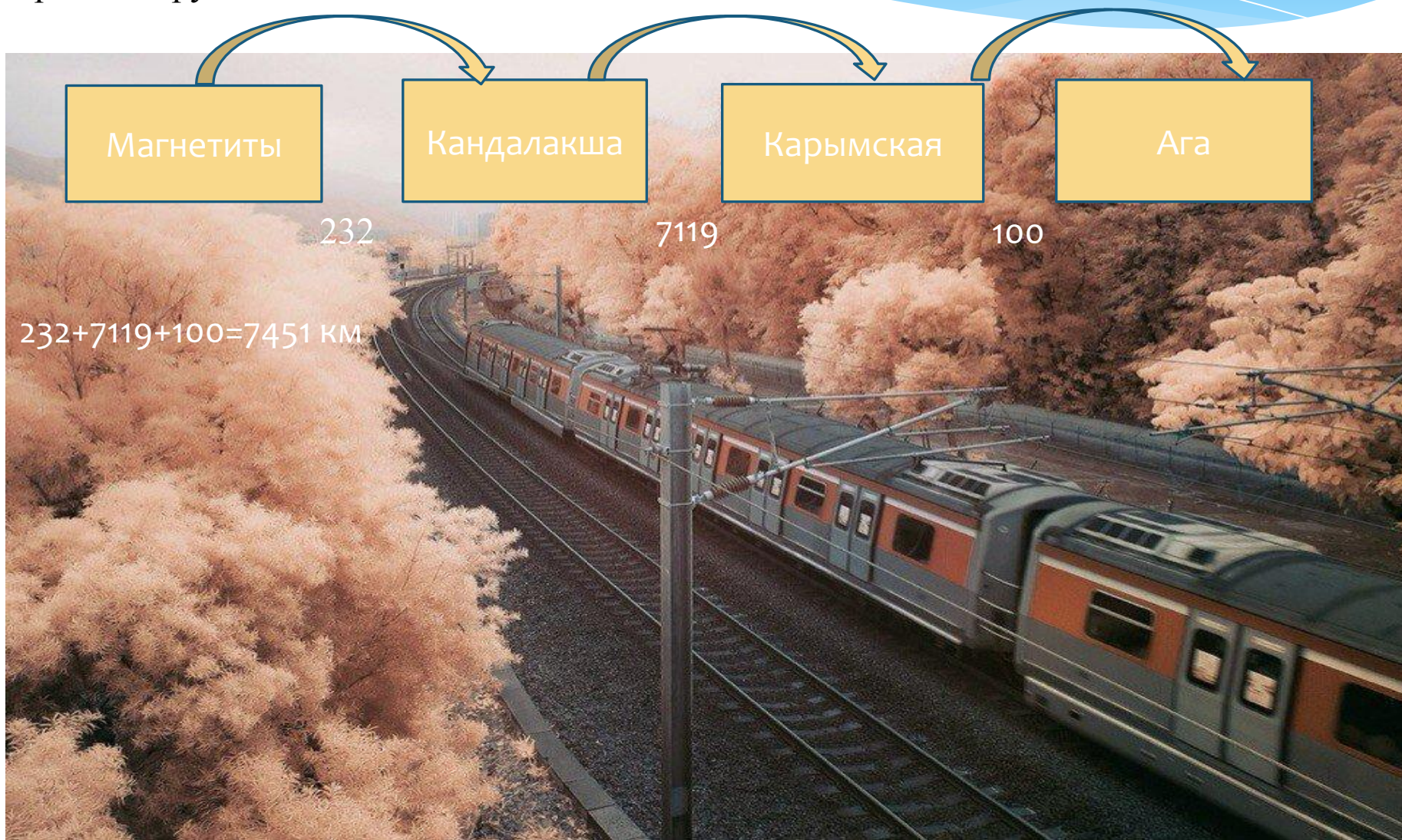
Техника безопасности



Для перевозки пиломатериала мы определили путь следования ,который составил 7451 км.

Срок доставки равен 22 суткам, провозная плата равна 236657 р 00 коп.

Время погрузки составило 43 м и 8 сек.



Карантинный сертификат на пиломатериал

ФЕДЕРАЛЬНАЯ СЛУЖБА ПО ВЕТЕРИНАРНОМУ И ФИТОСАНИТАРНОМУ НАДЗОРУ (РОССЕЛЬХОЗНАДЗОР)
Управление Россельхознадзора по Республике Коми
г. Сыктывкар

КАРАНТИННЫЙ СЕРТИФИКАТ № 77110105240413001

Регистр назначения: г. Москва Дата выдан: 24 апреля 2013 г.
Отправитель: ООО "ЛесТранс", Республика Коми, г. Сыктывкар, Угтинское шоссе, 84.
Получатель: ООО "Мультифорест", 125502, г. Москва, ул. Петрозаводская, д.9, корп. 2, офис № 8
Пункт отправления: Республика Коми, г. Сыктывкар, м. Човья, склад ФКУ "ИК-1"
назначение: г. Москва
выгрузка, хранение: г. Москва
Наименование карантинной продукции (груза, материала):
Пиломатериал хвойный, Европейская часть РФ 80 м. куб.

Присвоение: Республика Коми
Количество мест (груз): навалом
Маркировка (отличительные признаки): без маркировки
Транспорт и его регистрационный номер: Грузовой автомобиль № Н 04Т СЕ 11 / АК 1723 11

Сведения о карантинном фитосанитарном состоянии продукции (груза, материала), места заготовки и проведенных мероприятиях:
Карантинных объектов не обнаружено. Лесопроизводство заготавливается в карантинной зоне, в зоне распространения усачей рода *Molonaspis*.

Предусматриваются следующие карантинные фитосанитарные мероприятия при погрузке, транспортировке, разгрузке, хранении и использовании подкарантинной продукции (груза, материала):
Выполнение требований ст. 11 Федерального закона от 15.07.2000 г. № 99-ФЗ "О карантине растений".

109240, г. Москва, ул. Гонимарь, в. 3, тел.: (095) 298-06-37, 298-06-35, 298-02-75, 298-06-36
В соответствии со ст. 11 Федерального закона «О карантине растений» № 99-ФЗ от 15 июля 2000 года немедленно извещать федеральную орган исполнительной власти по обеспечению карантин растений о прибытии подкарантинной продукции (подкарантинного материала, подкарантинного груза).

Выдан на основании: заявки грузоотправителя, заключения Коми - филиала ФГБУ "ВНИИКР" № 5664 от 24.04.2013 о карантинном фитосанитарном состоянии подкарантинной продукции:
Уполномоченное должностное лицо Федеральной службы по ветеринарному и фитосанитарному надзору: Киришин Е.В.
№ Б № 6087368

Примечания:
1. Карантинный сертификат выдается на каждую отдельную партию подкарантинной продукции (груза, материала), транспортную единицу, контейнер, вагон и автомобиль в соответствии с требованиями.
2. Передача подкарантинной продукции, груза, материала без разрешения уполномоченного должностного лица Федеральной службы по ветеринарному и фитосанитарному надзору запрещается.
3. Карантинный сертификат действует в пределах Российской Федерации.
4. Лицей сертификат не накладывает никаких финансовых обязательств на Федеральную службу по ветеринарному и фитосанитарному надзору, а также на уполномоченное лицо и производителя. Ф 189241562509133623

В № 6087088

ВАГОННЫЙ ЛИСТ
на перевозку отправки

ВАГОН № 62 45786

Форма ГУ - 704
Утверждена ОАО "РЖД" в
2004г.

Сведения о вагоне	Грузоподъемность
4	60т

Масса груза в тоннах	Стоимость перевозимого груза	Единица груза	Код груза	Объем отправки				Категория груза	Наличие в поезде	Тариф	Примечание
				Менее 1 т	От 1 до 10 т	От 10 до 100 т	От 100 до 1000 т				
0	0	0	0	0	0	0	0	0	0	0	
044	943606	08	08	0910	4683					022	

Состав Навигатор Октябрь 03

Высота отгрузки	Код административного района	Степень риска	Высота отгрузки	Код административного района	Степень риска	Наименование груза
						Код груза не указан

СВЕДЕНИЯ О ЗАПОРНО-ПЛОМБОВОЧНЫХ УСТРОЙСТВАХ (ПЛОМБАХ)

Единица отправки	Тип	Контроль	Крепление	Код	Код	Код	Код	Код	Код	Код



Номер отправки	Стоимость отправки	Стоимость перевозимого груза	Масса груза, кг	Наименование груза	Получатель	Число мест	Род упаковки	Номер вагона, в который перенесен груз
51383736	Машинные	Ага	43653	Равно	Навигатор ООО "Белая"	Навигатор	н/г	

Вагон подан под погрузку 03.06.2021 11:00 Вагон подан под выгрузку _____

Погружен 03.06.2021 11:43 Выгружен _____

Присоединитель Минин Р.А. Присоединитель _____

Груз погружен и закреплен правильно. Наличие растежек от разворота приверев (ссылка на форму) _____
Ф660 Подпись _____

КНИГА

Приема груза к отправлению

Станция Магнитны Октябрьская жд филиал ОАО «РЖД»

Начата 1 января 2021г.
Окончена _____ 20__ г.

№ п/п (на раз)	Время погрузки	Отправит	Получит	Станция и дорога назначения	Число мест	Род упаковки и маркировка	Наимен. груза	Масса груза (кг)	Литраж	Время	Плат	№ вагон	Примечание
										начат	окон		

Смену принял 03.06.21. приемосдатчик Арестов Р.А.

536	11:00	ОАО «Отлив» г. Муранск пр. Мухоморова 14	ООО «Заб. Де-СКО» г. Чита ул. Углевская 17-33	Дга Забайкальская жд	ява лом	Ну	пакети рованный влома тернал сырье 1.5т	43653	6248 7596	11:00	11:43	БЛ383796	
-----	-------	--	---	----------------------	---------	----	---	-------	--------------	-------	-------	----------	--

КНИГА

Сдачи грузовых документов

Станция Магнитны Октябрьская жд филиал ОАО «РЖД»

Начата 1 января 2021г.
Окончена _____ 2021г.

№ п/п	Дата и время	Номера Отправок	№ п/п	Номера вагонов	Номера отправок
1	03.06.21 11:00	БЛ383796	4	5	6

Спасибо за
внимание!!!

