

КЛАСС ОДНОДОЛЬНЫЕ

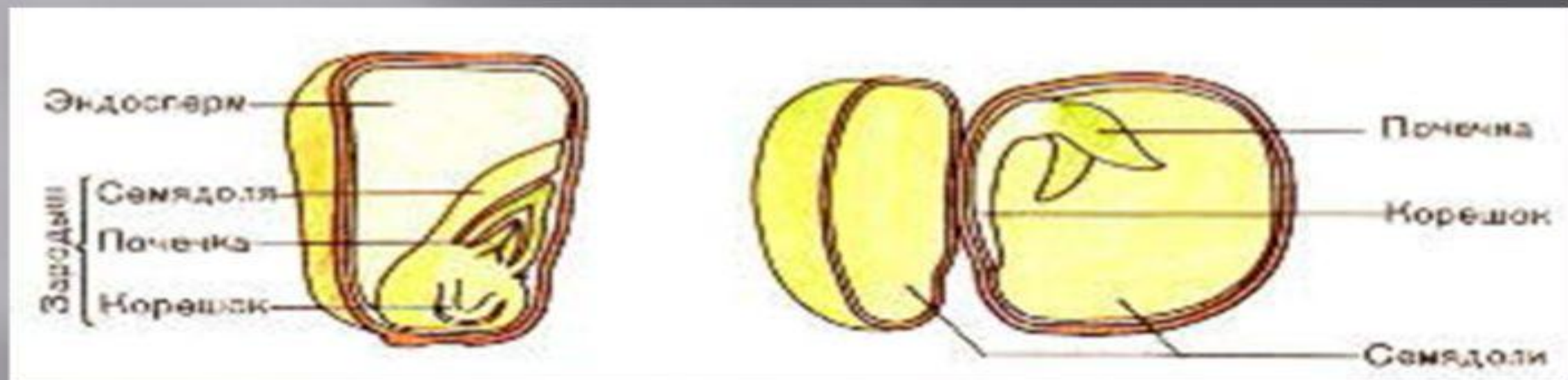
- 1) Лилейные
- 2) Злаковые

Класс однодольные

- ▣ Класс однодольные включает в себя около 70 семейств, свыше 65 тысяч видов.
- ▣ Однодольные - это, в основном, травянистые растения.
- ▣ Основными семействами класса однодольных являются злаковые и лилейные.



Признаки однодольных



У однодольных растений в зародыше семени находится одна семядоля

Признаки однодольных



Параллельное или
дуговое жилкование
листа



Мочковатая
корневая система



Цветок
трехчленного типа т.е.
число чашелистиков,
лепестков и тычинок
кратно трём

Класс Однодольные Семейство Злаки



1. Мочковатая корневая система.
2. Стебель – соломина.
3. Лист сидячий.
4. Представители: пшеница, рожь, кукуруза и др..

Класс Однодольные

Семейство Злаки

ЦВЕТОК ОБОЕПОЛЫЙ.

ФОРМУЛА: $L_{(2)+2}T_3P_1$

СОЦВЕТИЯ: СЛОЖНЫЙ КОЛОС, МЕТЕЛКА, ПОЧАТОК, СУЛТАНКА.



Соцветие початок

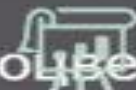


Соцветие
сложный колос

Соцветие
метелка



Соцветие султанка

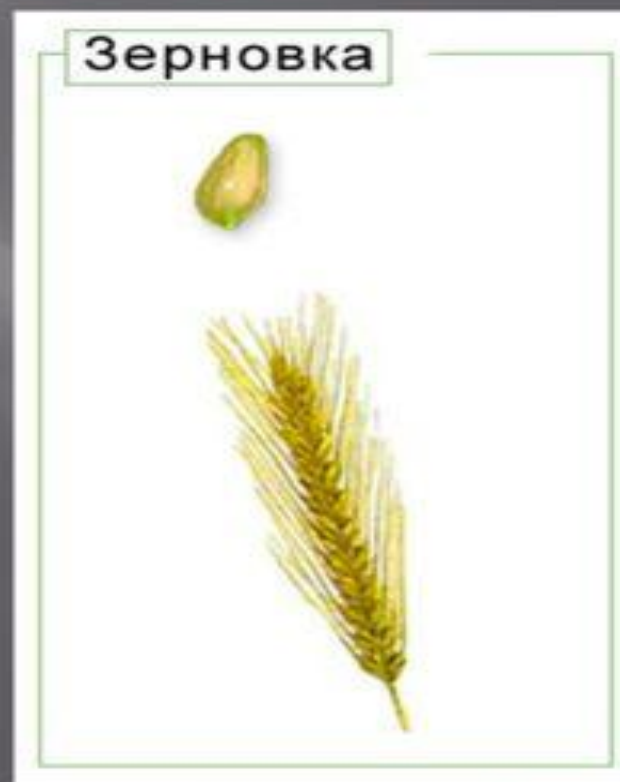


MyShared

Класс Однодольные Семейство Злаки

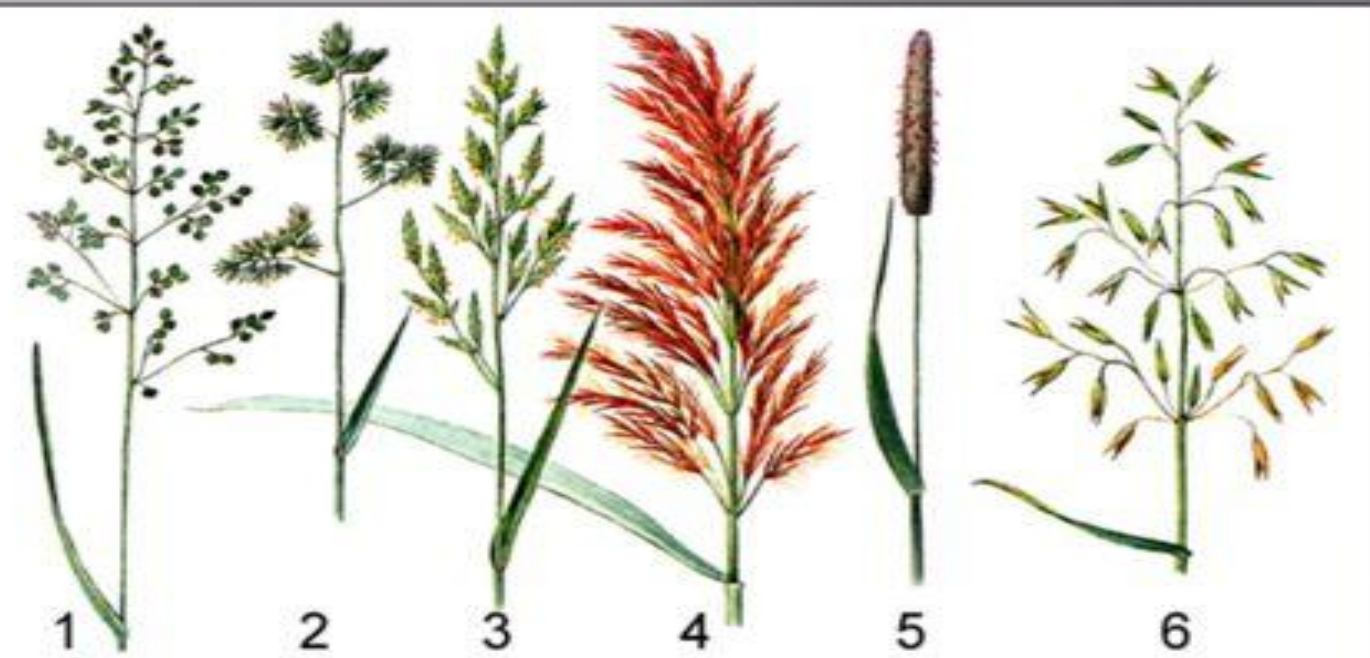


- ▣ **Плод** - зерновка



Класс Однодольные

Семейство Злаки



1. Мятлик луговой
2. Ежа сборная
3. Овсяница луговая
4. Тростник обыкновенный
5. Лисохвост луговой
6. Овес обыкновенный

Значение.

Важнейшие хлебные культуры, кормовые, газонные травы, закрепители песков, оврагов, осыпей. Являются сорняками.

Класс Однодольные Семейство Лилейные

- ▣ Это многолетние травы, часто с луковицами или с корневищами.
- ▣ **Цветок** обоеполый.
- ▣ **Формула:** $L_6 T_6 P_1$
- ▣ **Околоцветник** венчиковидный из 6 свободных или сросшихся листочков в 2 кругах, 6 тычинок, трехлопастное рыльце.
- ▣ **Соцветие.** Кисть
- ▣ **Плод.** Коробочка, ягоды.
- ▣ **Представители.** Тюльпан, лилии, нарцисс, гиацинт.



Семейство Лилейные

Дикорастущие растения

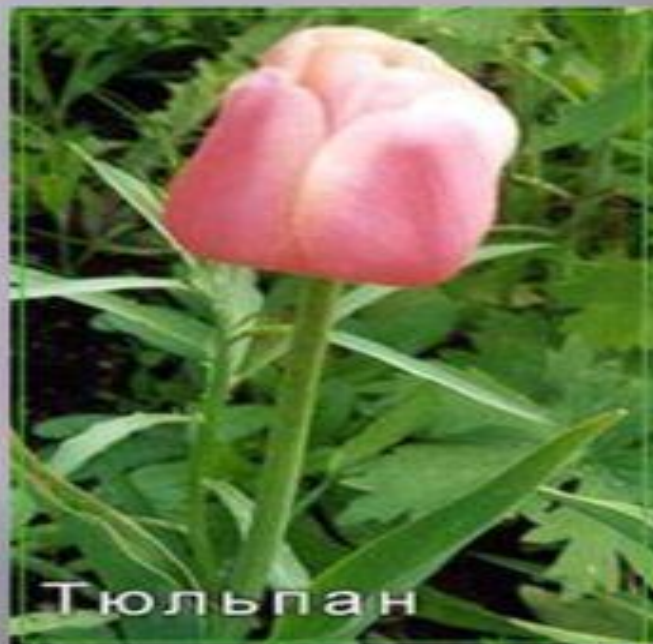


Пролеска сибирская



Гусиный лук желтый

Семейство Лилейные Декоративные растения



Тюльпан



Гиацинт



Крокусы



Лилии



Нарциссы



Отличительные признаки семейств

Семейство	Формула цветка	Плод	Соцветие	Культурные и дикорастущие представители
1 Лилейные	(тюльпан) ЛЗ+ЗТЗ+ЗП1	Трехгнездная коробочка или ягода	Одиночные соцветия:	Тюльпан
			а) кисть	Лилия, ландыш
			б) зонтик	Лук, чеснок, спаржа, черемша
2 Злаки	О2ТЗП1	Зерновка	Сложный колос	Пшеница, рожь, ячмень, пырей
			Метелка	Овес, просо, ковыль
			Початок	Кукуруза