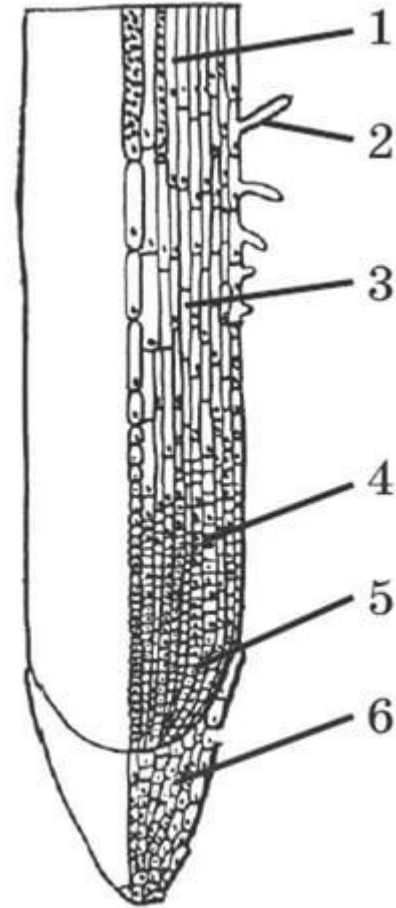


Проверка домашнего задания

- Подпишите основные части корня.
- Какие функции они выполняют?



Как называется надземная часть растения?

Побег – основной орган растения, представляет собой стебель с листьями и почками.

Стебель – осевая часть побега растения, состоящая из узлов и междоузлий.



Тема урока:

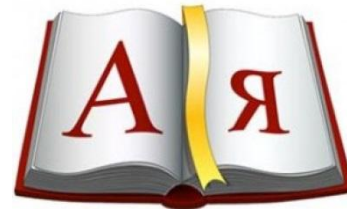
Побег – сложный орган высшего растения

Используя гербарий зарисуйте
строение побега и подпишите его
основные части

3 Задание стр. 130. Рис. 101

Работа со словарем:

Генеративная почка-



Разнообразие побегов



Прямостоячие
(ежа сборная)



Приподнимаю-
щиеся (гвоздика
травянка)



Цепляющиеся
(горошек
мышинный)



Вьющиеся
(вьюнок
полевой)



Ползучие
(луговой чай)

Видоизмененные подземные побеги

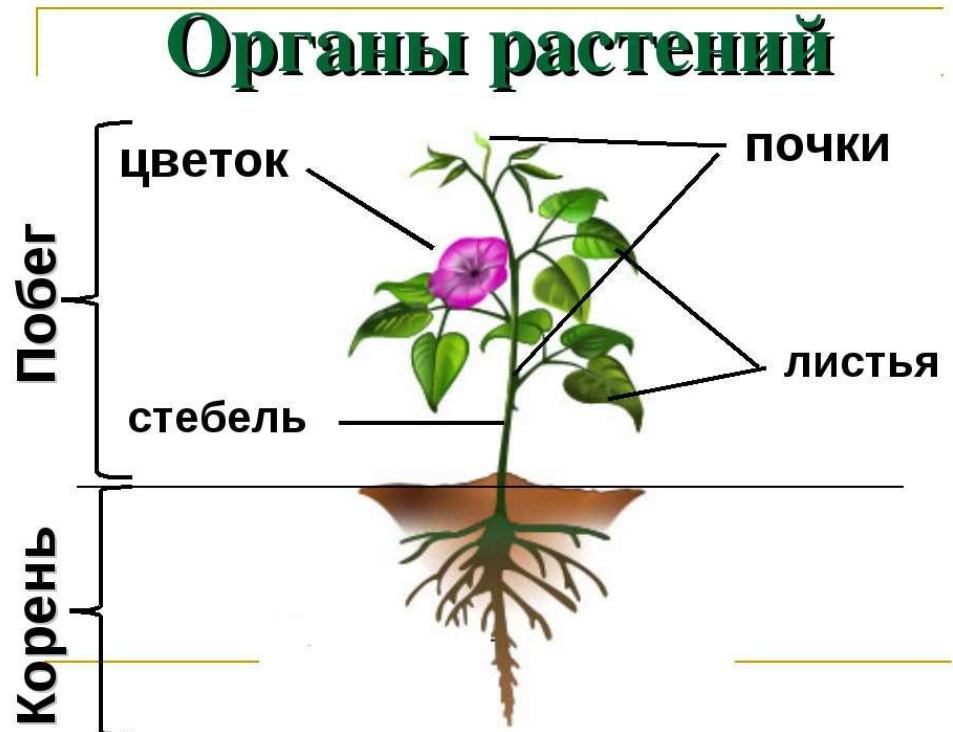
Докажите, что корневище, клубень и луковица являются побегами. Свои доказательства зарисуйте в тетради.

(для выполнения задания используйте рис. 103 на стр. 132 в учебнике)



Подведем итоги

1. Что такое побег растений?
2. Какие функции он выполняет?
3. Какие видоизменения побегов вам известны?



Домашнее задание

1. § 22

2. Задание 2 на стр. 133 в учебнике
(Опыт, проводимый в домашних условиях «Развитие побега из почки»)