



**20.35**  
УНИВЕРСИТЕТ

**Проектный интенсив «Инновации в АПК»  
Воронежский ГАУ  
Осенний запуск 2020**

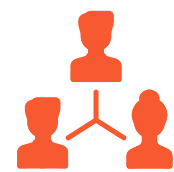


**Интенсив** — это программа, которая длится 2-3 месяца. В интенсиве вы работаете в команде над проектом (учебным подобием «стартапа») и проходите образовательные активности, помогающие воплотить идею в жизнь.

## В чем особенности интенсива?



Вы работаете над проектом: это может быть ваша собственная бизнес-идея или задача от компании. Все результаты работы в интенсиве собираются в интерактивное портфолио, которое может стать дополнением к резюме.



Вы объединяетесь в команду с другими студентами разных курсов и факультетов. У команды есть наставник, который поддерживает вас по ходу проекта и помогает решить организационные вопросы.



Вы решаете, какие занятия посещать для продвижения по проекту. Вы формируете индивидуальную траекторию и сами отбираете полезный образовательный контент.

# Про агропром будущего!

Попробуйте сделать

выращивание и сбор урожая  
упаковку  
логистику  
переработку  
производство новых продуктов

экологичнее

дешёвше

эффективнее

А вот идеи для проектов:

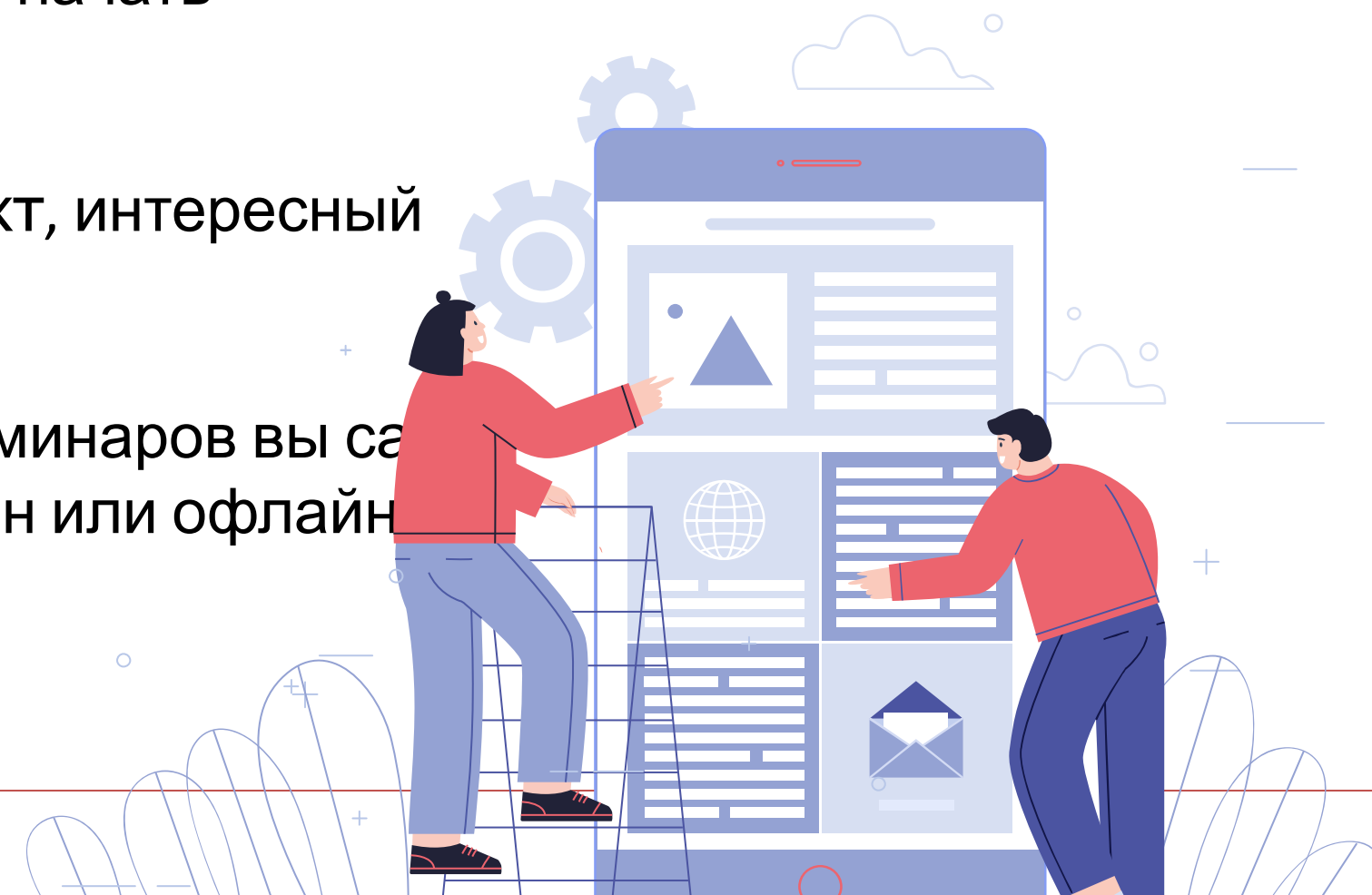
- Альтернативные источники белка
- Экоупаковка
- Линейка молочных продуктов
- Дроны для мониторинга урожая и поголовья скота



# Участствовать и не бояться

## Интенсив — это:

- Актуальные и востребованные в 2020 знания.
- Много практики: вы применяете все компетенции и навыки «в деле».
- Обратная связь от экспертов из разных отраслей.
- Шанс поработать над задачей реального бизнеса и начать сотрудничать с компанией.
- Возможность придумать и сделать реальный продукт, интересный инвесторам и пользователям.
- Свобода выбора — вместо обязательных лекций и семинаров вы сами решаете, какие занятия и курсы хотите посещать: онлайн или офлайн.



Что делать с проектом  
после интенсива?

## Можно, например...

- внедрять разработку в производство
- делать свой стартап
- продолжать проект на следующем курсе или в магистратуре, аспирантуре
- отбираться в акселератор
- участвовать в конкурсах на гранты
- представлять на научных конференциях и проектных мастерских.

# Карта интенсива

Осень 2020



## Команда организаторов

### **1. Координатор- Куксин Сергей Владимирович**

Обеспечивает воронку отбора.

Утверждает список участников интенсива.

Подбирает по техническому райдеру помещения для учебных мероприятий.

Налаживает и контролирует взаимодействие внутри команды организаторов.

Поддерживает связь вуза с Университетом 20.35.

Отвечает за юридическое оформление интенсива (разработку необходимой нормативной базы).

### **2. Руководитель проектной деятельности- Непушкина Екатерина Владимировна**

Выбирает методологию проектного трека.

Обеспечивает взаимодействие вуза с индустриальными партнерами.

Отвечает за подбор, подготовку и слаженную работу проектных наставников (кураторов студенческих команд).

### **3. Администратор платформы- Аксенов Игорь Игоревич**

Заводит на платформе диагностические и образовательные активности.

Загружает данные в систему, контролирует их качество.

Сообщает о сбоях в работе системы.

Предоставляет коллегам выгрузки с информацией об образовательном процессе.

### **5. Сборщик образовательного пространства- Айрапетян Артур Арменович**

Отвечает за наполнение интенсива образовательным контентом (учитывая нагрузку студентов, темы занятий, количество участников и другие параметры).

Поддерживает коммуникацию с преподавателями и составляет расписание.

Обрабатывает образовательные запросы студентов.



# Архипелаг 20.35

---

**Для кого:** те кто связан с разработками по машинному обучению и анализу данных.

Проект может быть на любой стадии развития: от сырой идеи до успешного бизнеса. Участники могут приходить со своей командой или собрать ее из тех, кто участвует без своего проекта.

## Расписание Архипелага 20.35:

1. до **15 октября** ждем заявки на <https://ai.leader-id.ru/>;
2. отбор заявок сформирует и выберет топ 1000 команд,
3. которые с **7 ноября** начнут супер-интенсив Архипелага.
4. **21–22 ноября** — мега-финал с презентацией результатов акселерации

[Ссылка на подробное описание](#)

[Тексты для рассылок](#)

# Архипелаг 20.35

---

1) Разместить посты с [оф. изображением](#) и анонсами в официальных пабликах, группах и страницах вузов, отдельных факультетов и институтов, а также на неофициальных страничках (например, «Подслушано...название вуза...» и так далее)

2) Разместить посты с [оф. изображением](#) и анонсами на своих (личных) страницах в соцсетях: те, кто станут таковыми представителями Архипелага, смогут быть участниками особого конкурса лидеров экосистемы НТИ. **Те, кто разместят на своих личных страницах необходимые материалы, а также не менее 3 постов в группах/паблика/страницах вуза (официальных и неофициальных) могут писать ссылки на адрес k.koltunova@2035.university (k.koltunova@2035.university)**. После 10 октября будет проведена проверка размещений постов по ссылкам, и указанным представителям Архипелага будут посвящены отдельные серии постов с PR подсветкой, на главном паблике Университета 20.35 в сетях Facebook и ВКонтакте!

3) Разместить пресс-релиз на сайте вуза

4) Распространить пресс-релиз в студенческие СМИ, газеты, журналы, информационные сайты. При активизации СМИ-активности мы запустим отдельный конкурс!

5) Распространить картинки и сториз по старостам, руководителям клубов и кружков и спец-представительств университета (типа, комитет волонтерства, научный кружок, юридический активный клуб и так далее)