

ФЕДЕРАЛЬНОГО АГЕНТСТВО ЖЕЛЕЗНОДОРОЖНОГО ТРАНСПОРТА  
ФЕДЕРАЛЬНОЕ ГОСУДАРСТВЕННОЕ БЮДЖЕТНОЕ ОБРАЗОВАТЕЛЬНОЕ УЧРЕЖДЕНИЕ  
ВЫСШЕГО ОБРАЗОВАНИЯ  
ОМГУПС(ОМИИТ)  
СП СПО «ОМСКИЙ ТЕХНИКУМ ЖЕЛЕЗНОДОРОЖНОГО ТРАНСПОРТА»

# Форменная одежда обучающихся техникума

Авторы:  
студенты гр. ПХ-43-1  
Нагорнюк Н., Холодова Т.,  
учащийся гимназии № 76  
Перепелица Д.  
Руководитель:  
Перепелица М.Б.



# ВИДЫ И ПОРЯДОК НОШЕНИЯ ФОРМЕННОЙ ОДЕЖДЫ ОБУЧАЮЩИХСЯ

**повседневная летняя:** *синяя рубашка с коротким рукавом и погонами, черные брюки (юбка), черные туфли;*

**парадная летняя:** *белая рубашка с коротким рукавом и погонами, синий галстук, черные брюки (юбка), черные туфли;*

**повседневная зимняя:** *синяя куртка с погонами, синяя рубашка с длинным рукавом, синий галстук, черные брюки (юбка), черные ботинки;*

**парадная зимняя:** *темно-синий свитер с погонами, белая рубашка с длинным рукавом, синий галстук, черные брюки (юбка), черные ботинки.*









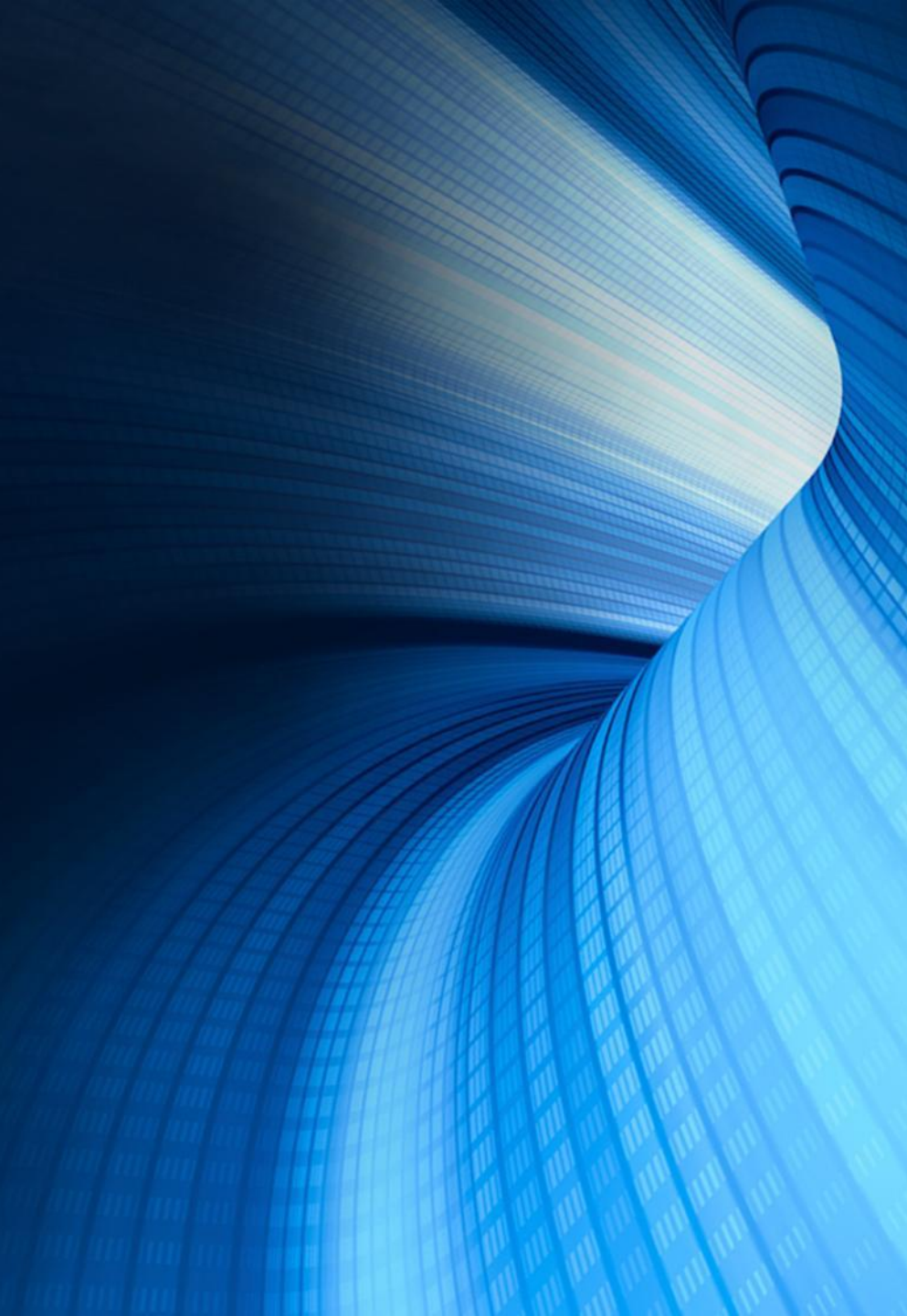
















17 февраля 2010 г.

№ 17

**ПРИКАЗ**  
**О форменной одежде работников ОАО "РЖД",**  
**непосредственно участвующих в организации движения поездов и обслуживании пассажиров**

В целях улучшения имиджа ОАО "РЖД", на основании статьи 29 Федерального закона от 10 января 2003 г. № 17-ФЗ "О железнодорожном транспорте в Российской Федерации" и приказа Минтранса России от 27 ноября 2009 г. № 217 "О знаках различия и порядке их ношения с форменной одеждой работниками организаций железнодорожного транспорта общего пользования, непосредственно участвующими в организации движения поездов и обслуживании пассажиров"