

БЮДЖЕТНОЕ ОБРАЗОВАТЕЛЬНОЕ
УЧРЕЖДЕНИЕ ВЫСШЕГО
ОБРАЗОВАНИЯ КЕМЕРОВСКИЙ
ГОСУДАРСТВЕННЫЙ УНИВЕРСИТЕТ

Эдуард Джон Эйр

Работу выполнили ст. гр. ПОГЭ-191

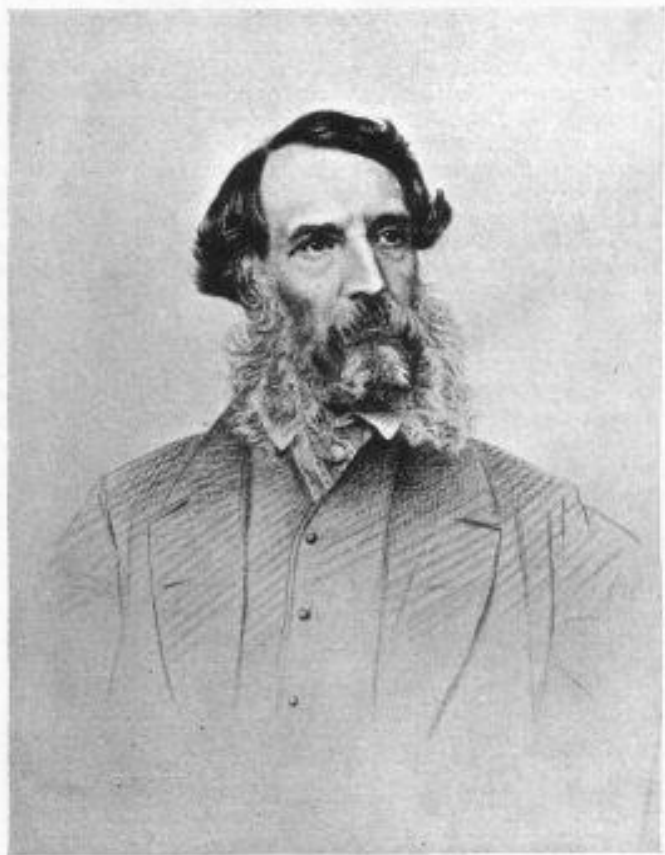
Макаренко Карина

Матвеева Алина

Соловьёва Виктория

г. Кемерово, Декабрь 2019

Биография



EDWARD JOHN EYRE.

From an engraving by J. Brown after a photograph by H. Hering.

Годы жизни: 1815-1901гг.
Место рождения: Англия
Деятельность: Фермер,
исследователь Южной
Австралии.

ОТКРЫТИЯ

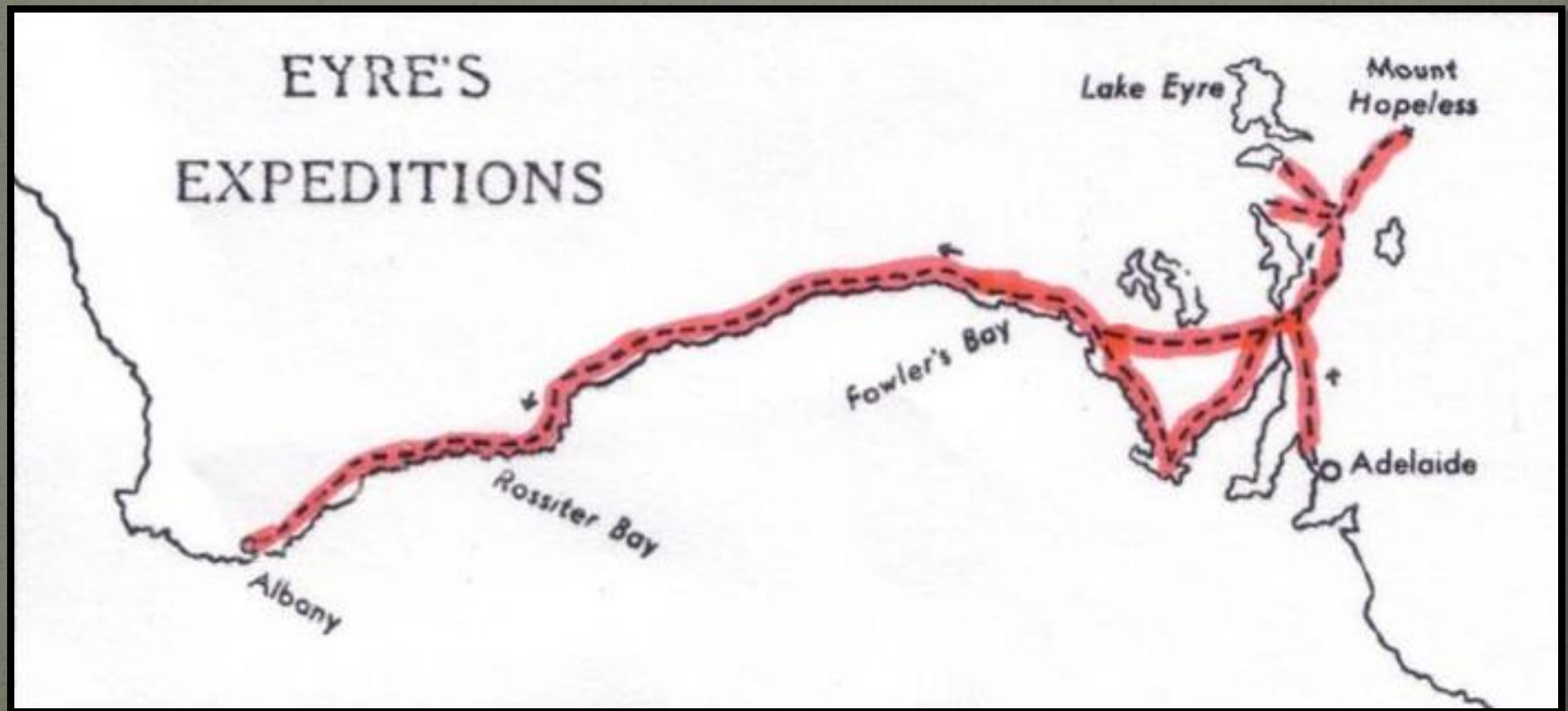
1839 –

- Река Браутон,
- Хребет Флиндерс (Маунт-Эйр)
- Оз. Торренс
- Оз. Эйр (Эйр-Норт)

В 1840-1841 – попытка разведать дорогу из Аделаиды в Перт



В 1840 году Эйру предложили организовать экспедицию для поиска пастбищных земель
В июне 1840 года Эйр покинул Аделаиду и направился вдоль хребта Флиндерс.



25 февраля 1841 года Эйр отправился из бухты Фаулерс-Бей на запад. Он взял с собой своего старого товарища Джеймса Бакстера и трех аборигенов - уроженцев Западной Австралии.

В конце апреля 1841 г. в отсутствие Эйра двое аборигенов убили Бакстера

14 июня 1841 г. Эйр и Вайли отправились в путь и в июле добрались до Олбани. Эйр прошел по бесплодной прибрежной равнине 3500 километров. Эту равнину он назвал Нулларбор ("нет деревьев")



Искатели пастбищ были разочарованы итогами путешествия Эйра. Зато географы справедливо оценили его поход как одно из наиболее выдающихся деяний в истории австралийских открытий. Эйр подробно описал свое путешествие в книге, которая неоднократно переиздавалась в Англии и Австралии.

В 1846 году исследования, начатые Эйром в районе озера Торренс, продолжил молодой географ Джон Хоррок. Но в разгар работ Хоррок по неосторожности разрядил в себя ружье, и после его смерти экспедиция сразу же возвратилась в Аделаиду.

С 1848 по 1853 год Эйр был помощником губернатора в Новой Зеландии, а с 1854 года — губернатором некоторых британских колоний на островах Карибского моря

С 1862 по 1865 год он был и.о. губернатора, а затем губернатором Ямайки.

Скончался Эйр 30 ноября 1901 года в Валреддон-Маноре .

Спасибо за внимание