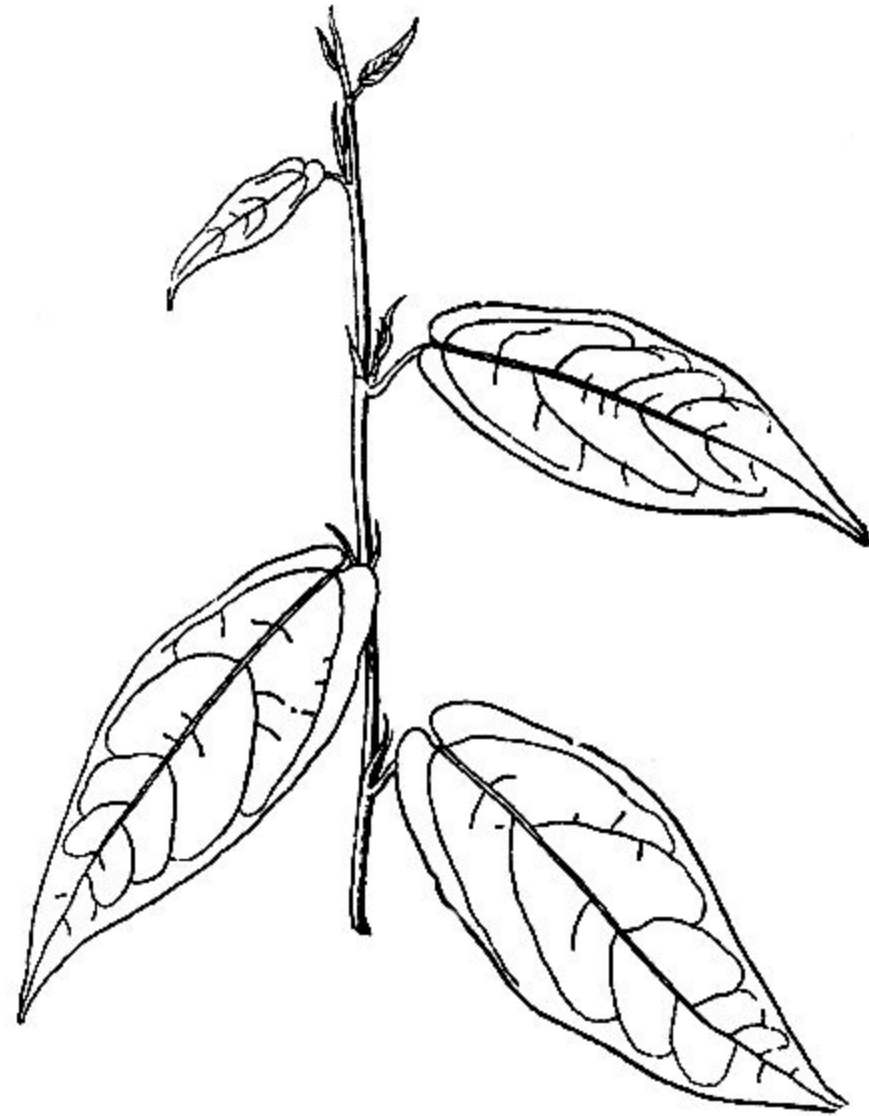
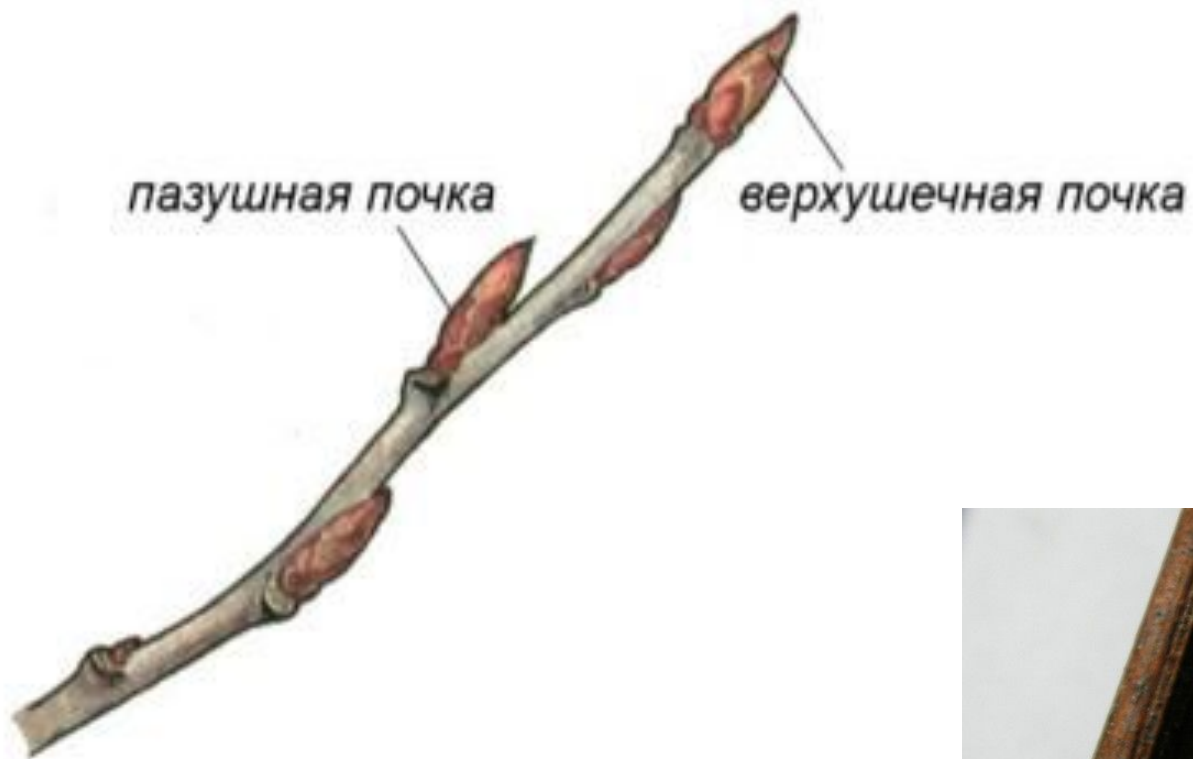
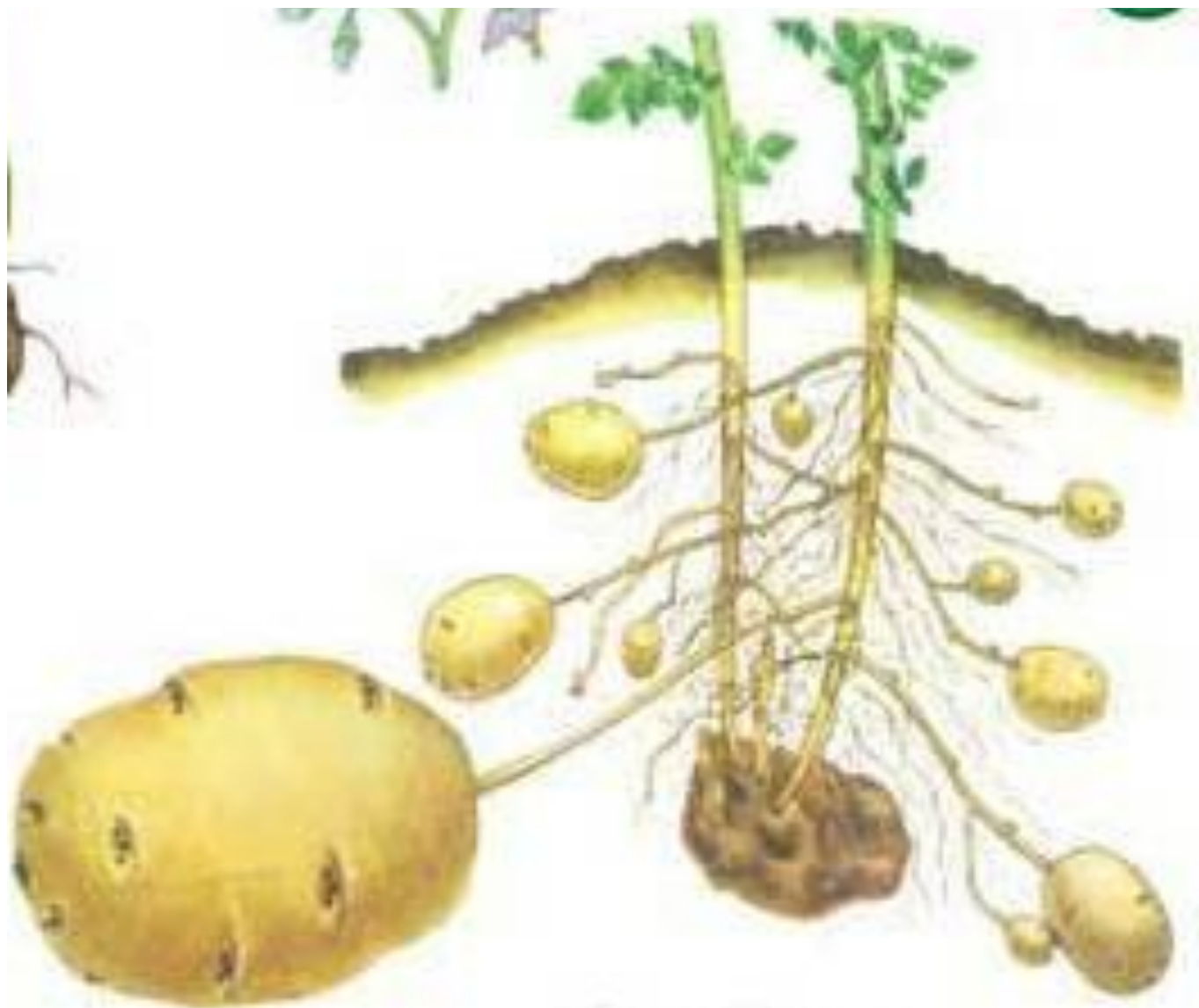


ПОБЕГ







Картофель

2



Лук



Одуванчик



Подорожник

Побег состоит из
стебля, листьев и
почек, хотя это не
всегда очевидно

ВЕГЕТАТИВНАЯ ПОЧКА

Из вегетативных почек развиваются вегетативные побеги.



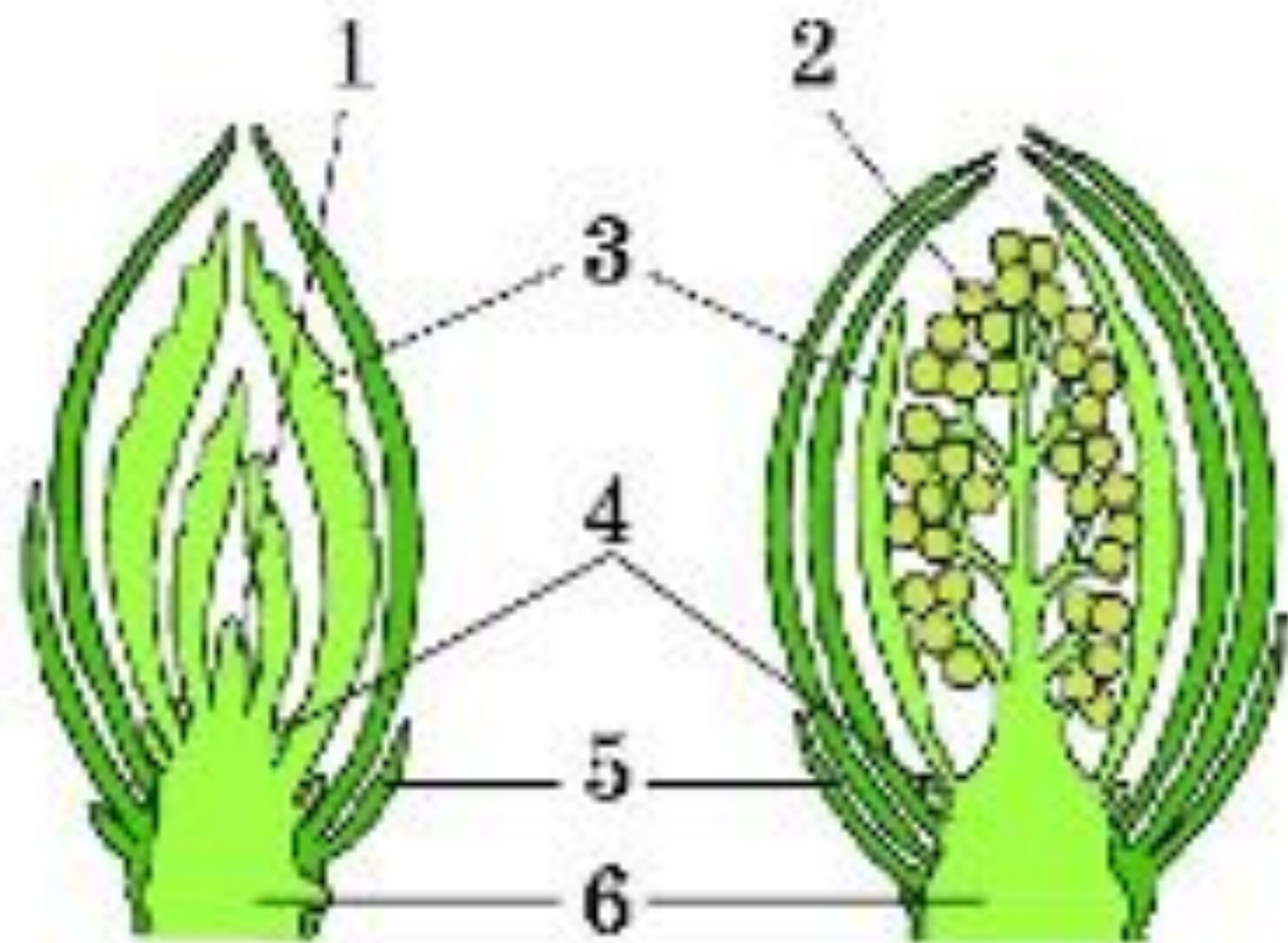
Зачаточные листья

Конус нарастания

Зачаточные почки

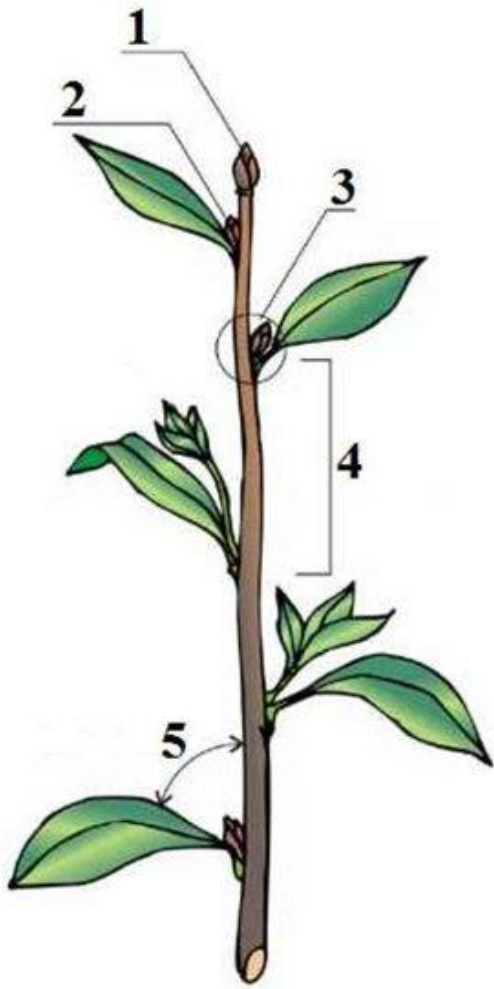
Зачаточный стебель

Почечные чешуи





Строение побега



- 1 – верхушечная почка
- 2 – боковая почка
- 3 – узел
- 4 – междоузлие
- 5 – пазуха листа

Прямостоячий побег



Ползающий побег

Лазящий побег



Цепляющийся побег



Одуванчик



Подорожник

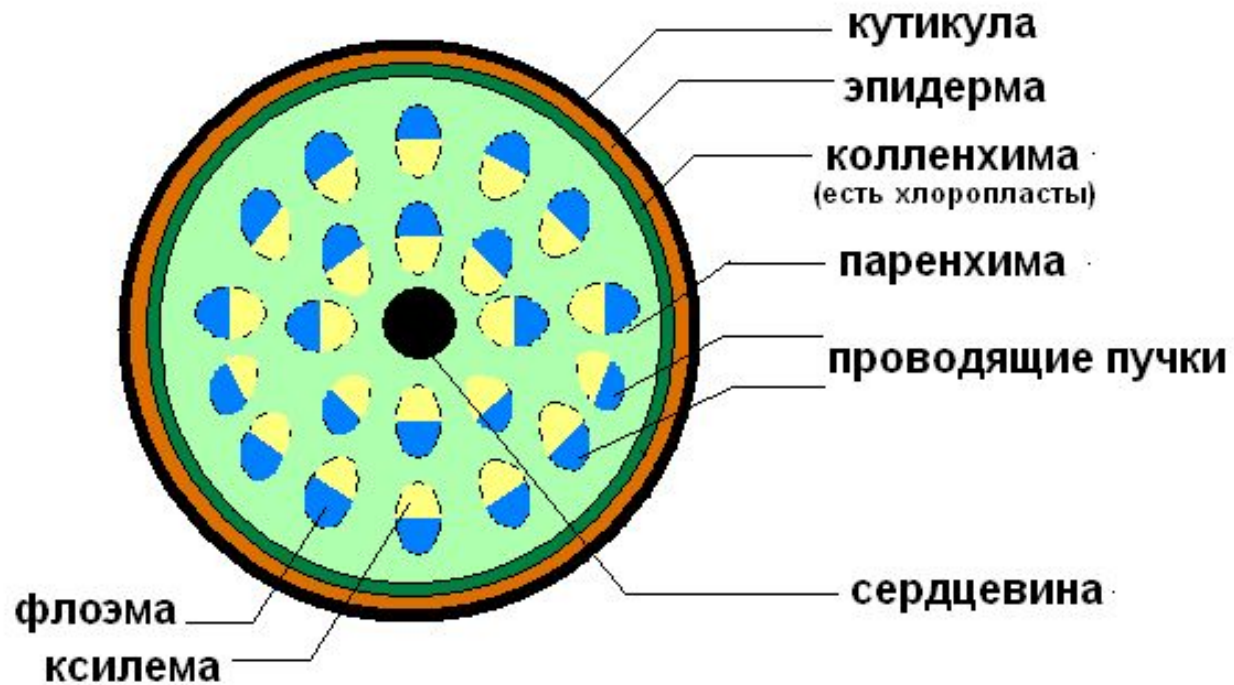
Расположение первичных тканей в стебле двудольных



Пример: липа
(проводящие ткани располагаются в виде двух слоев в центре стебля, образуя центральный цилиндр, ткани вокруг цилиндра образуют первичную кору)

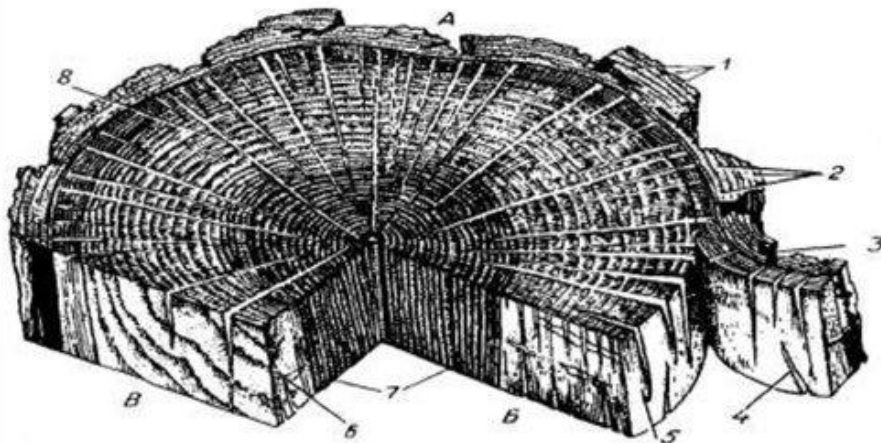
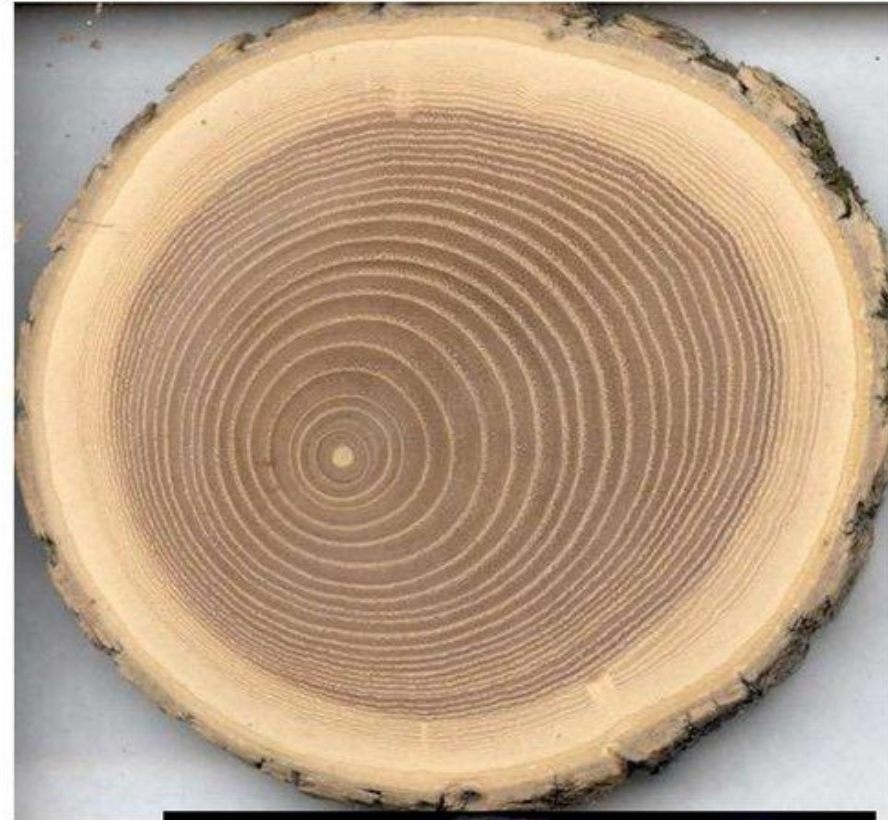
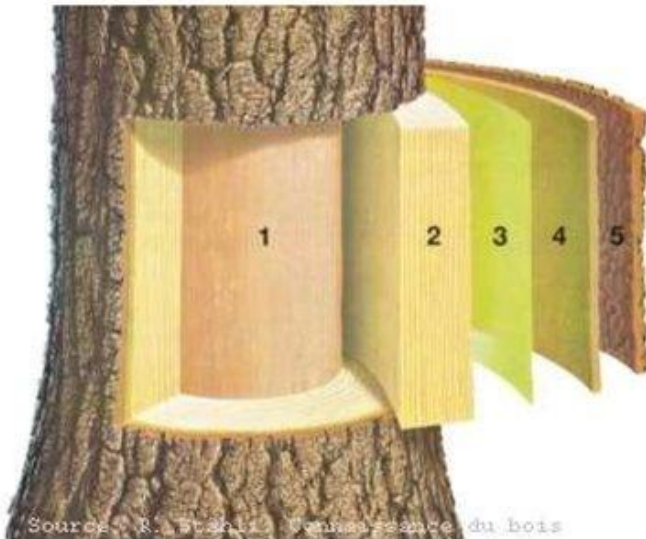
Пример: люцерна
(проводящие ткани разбиты на пучки, между которыми находятся сердцевинные лучи паренхимы)

Расположение первичных тканей в стебле однодольных



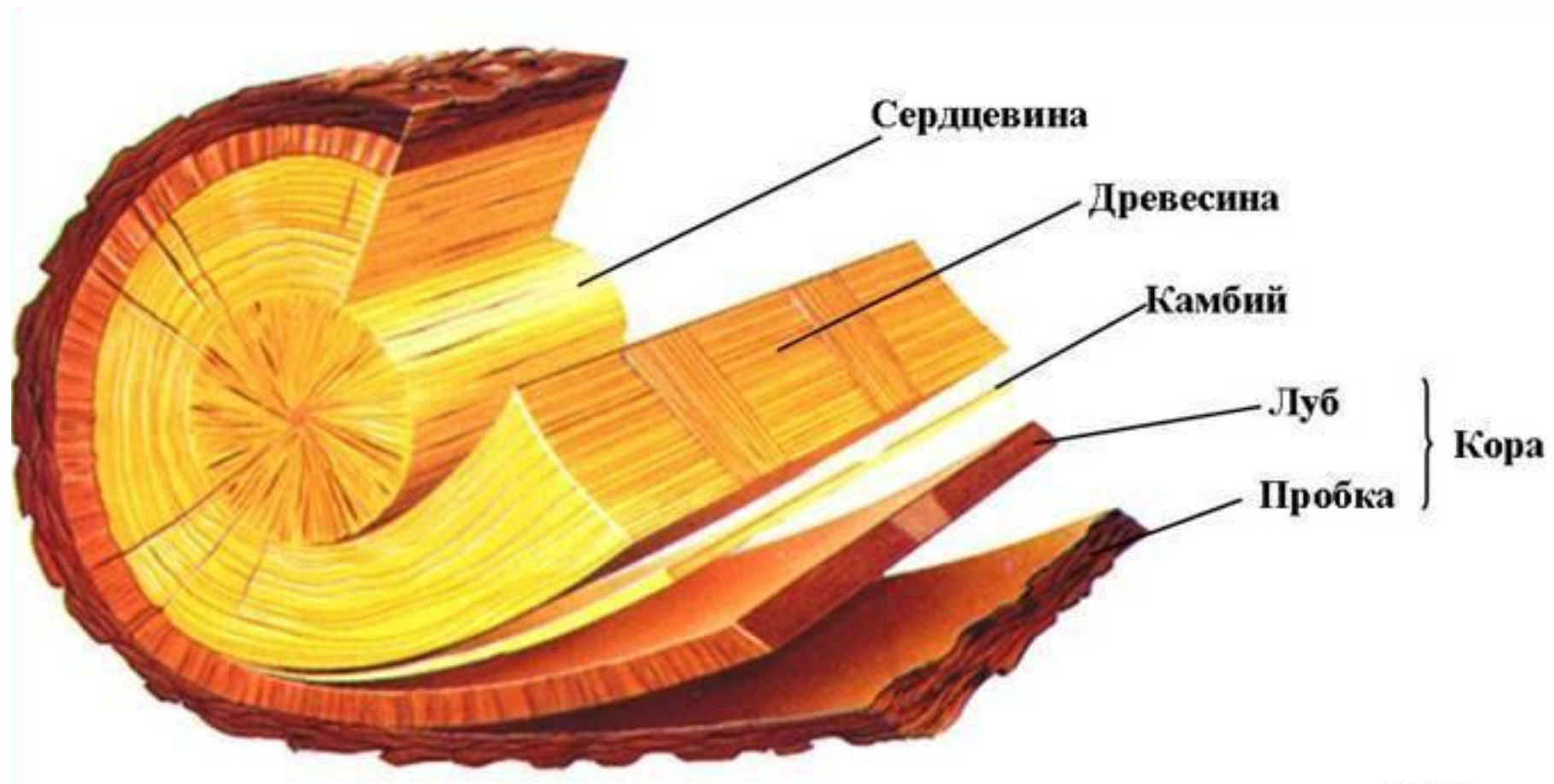
Пример: кукуруза.
проводящие ткани в виде мелких пучков "рассеяны" по паренхиме. Прокамбий расходует на образование ксилемы и флоэмы, в пучках не сохраняется

Возрастные изменения в стебле древесного растения

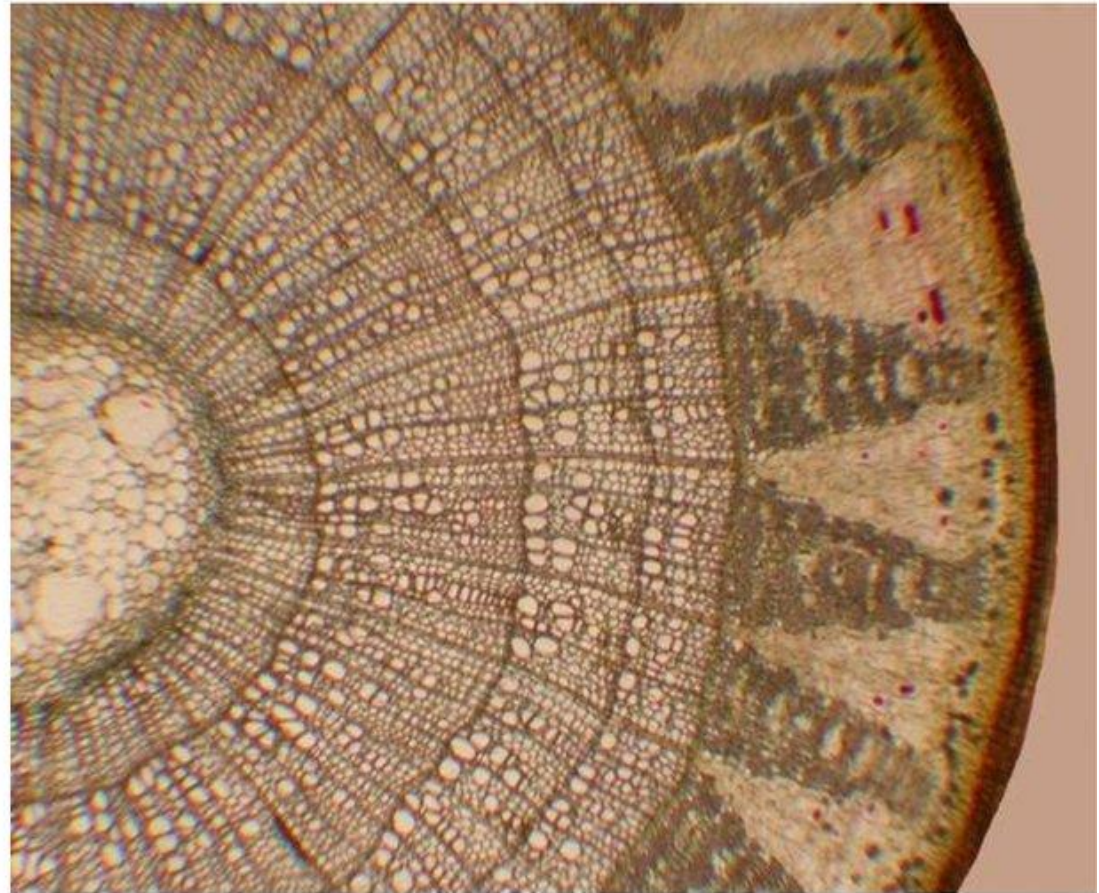
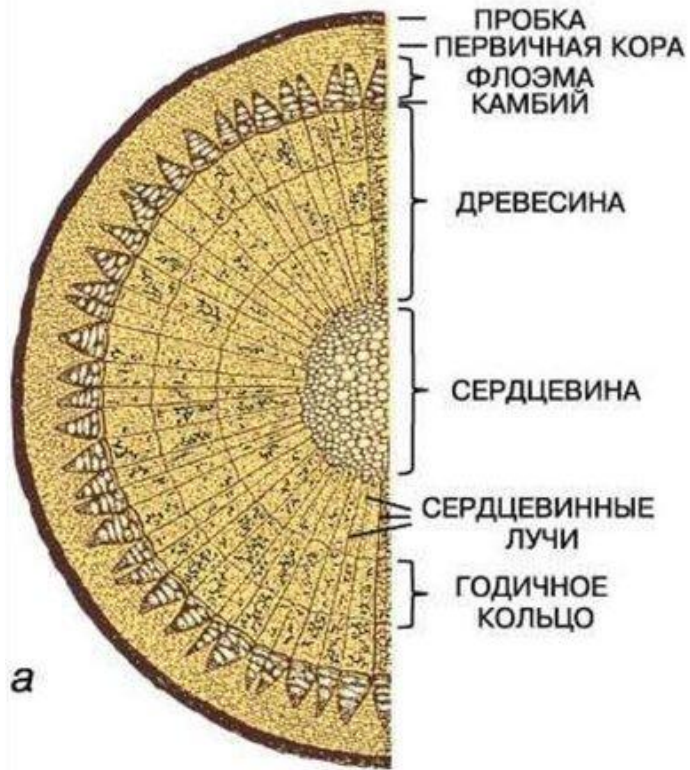


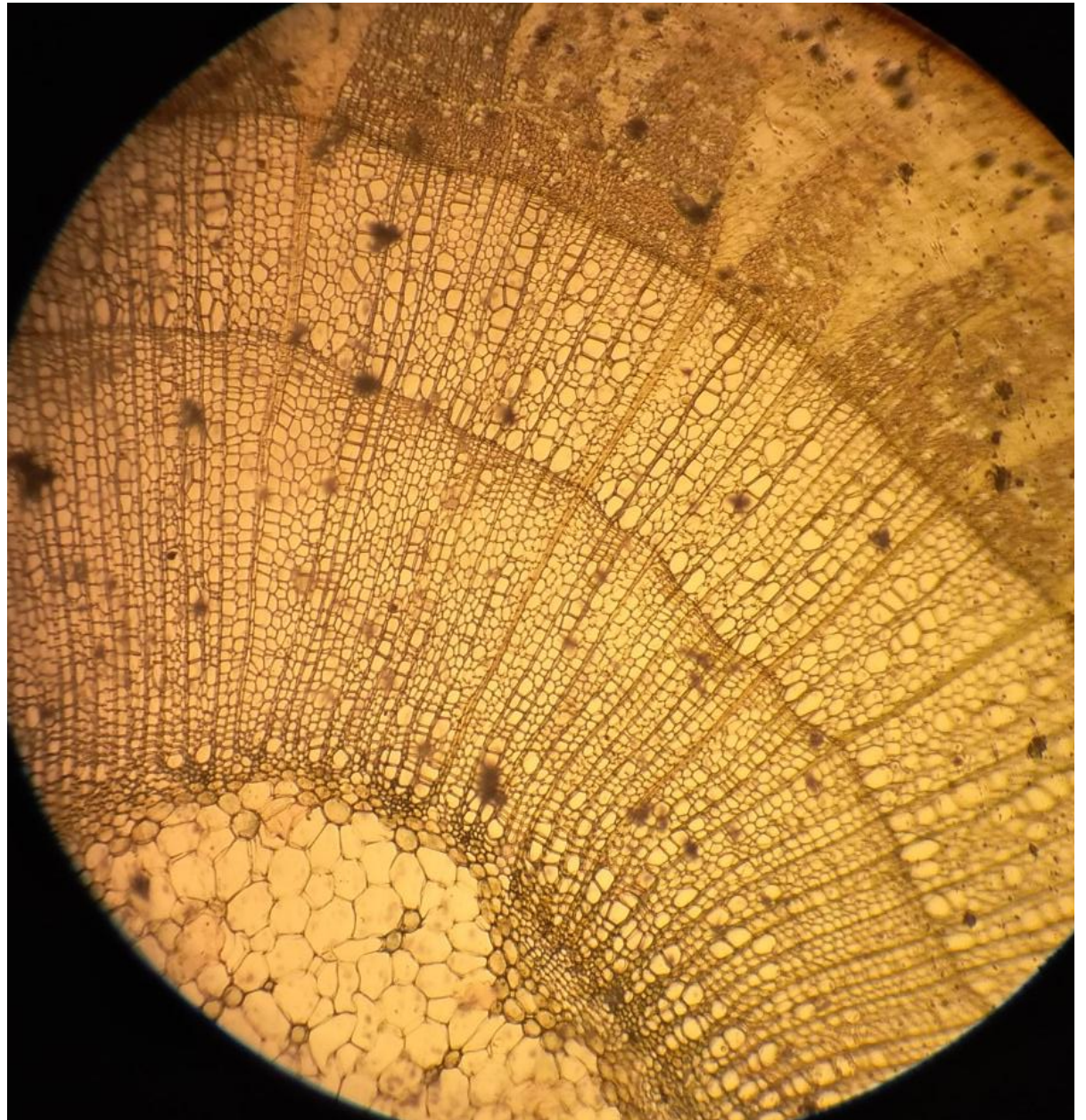
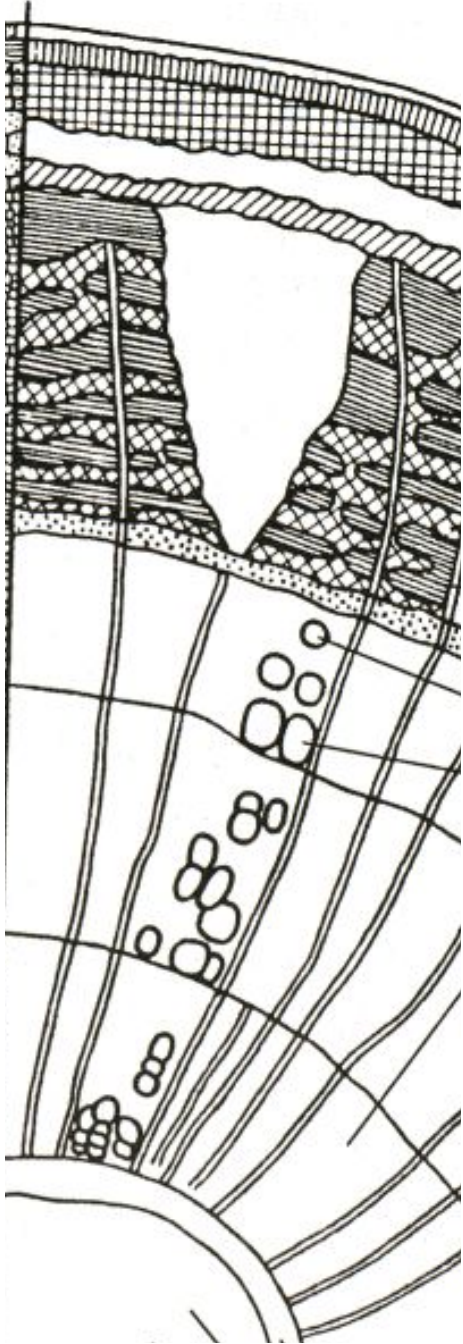
Формирование корки и ядра в стволе дерева:
1 - слой пробки; 2 - отмершие ткани коры; 3 - трещины; 4 - кора; 5 - камбий; 6, 7 - древесина (6 - заболонь, 7 - ядро); 8 - сердцевинные лучи

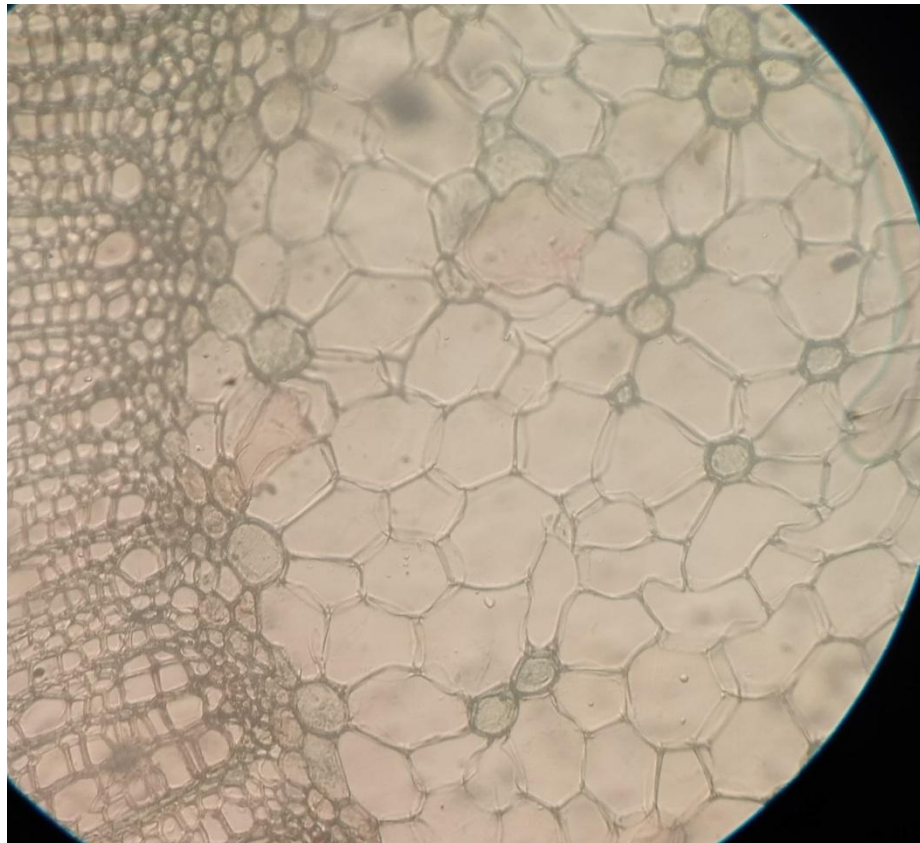
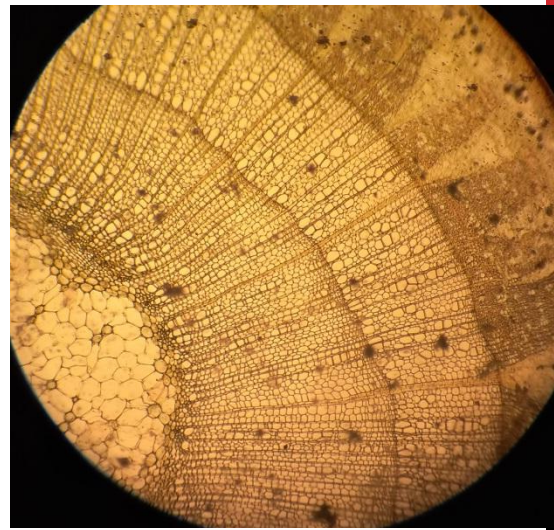
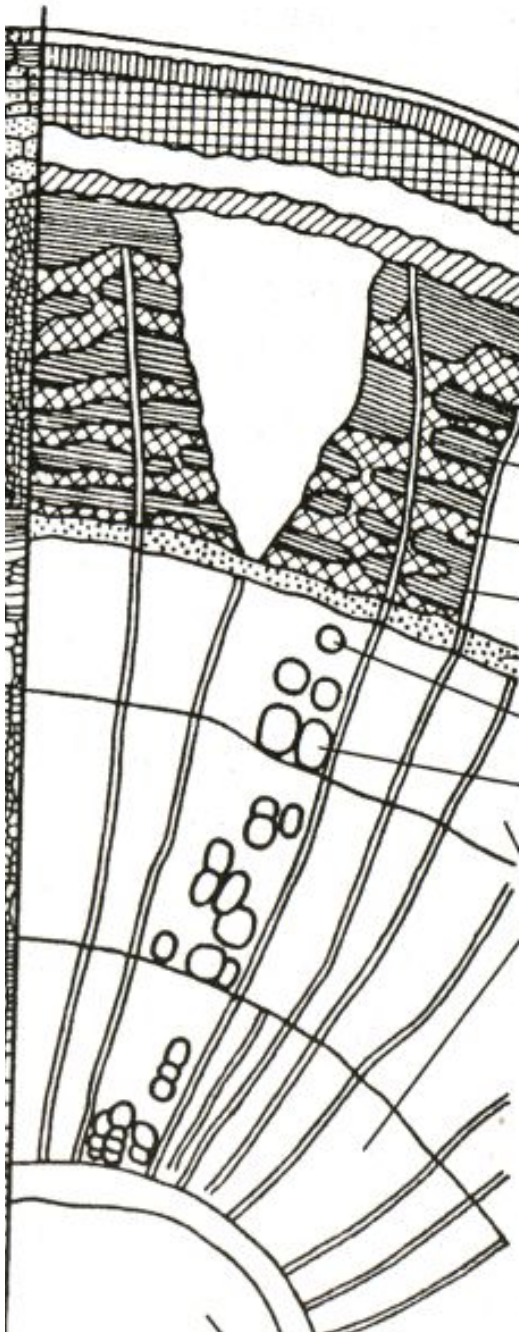


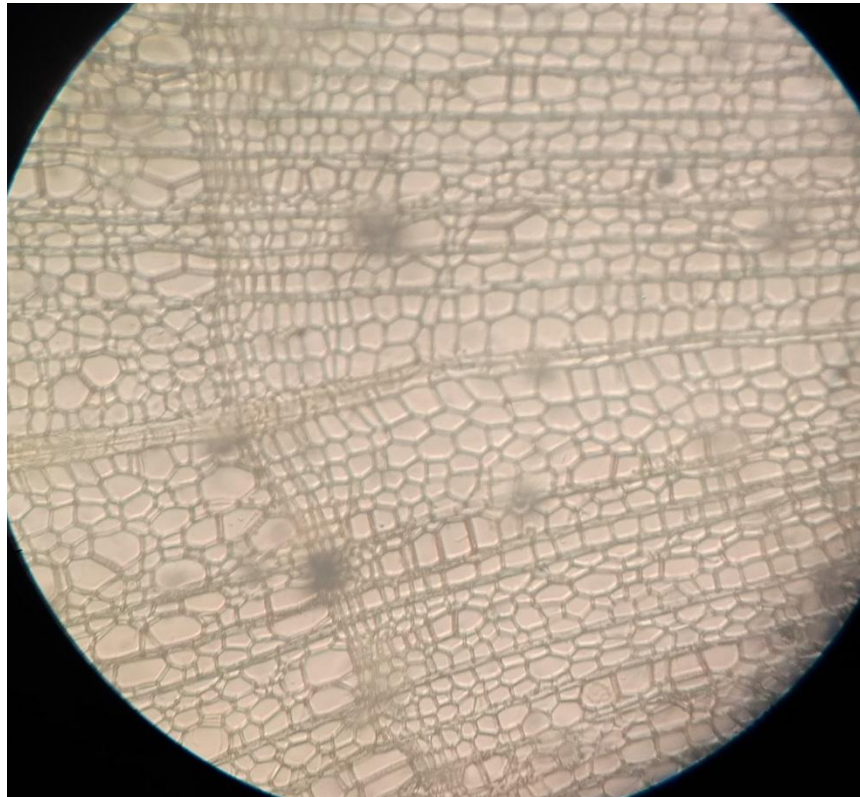
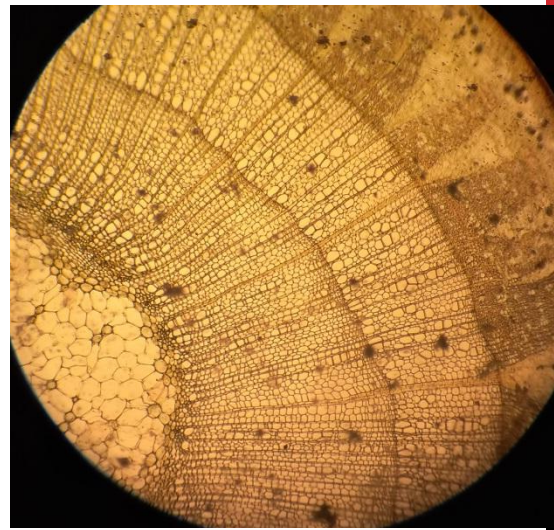
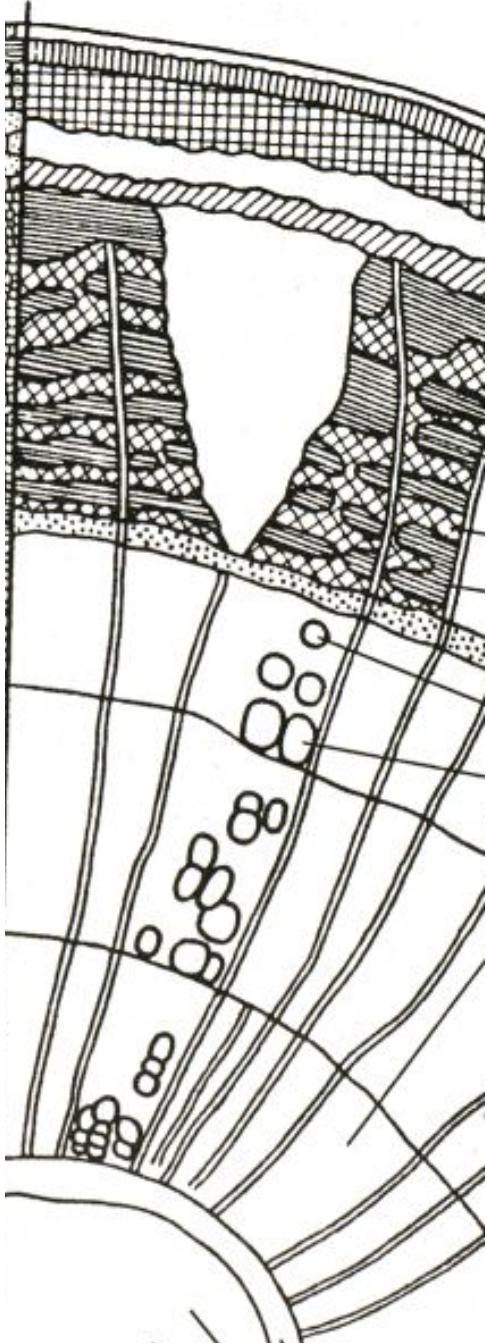


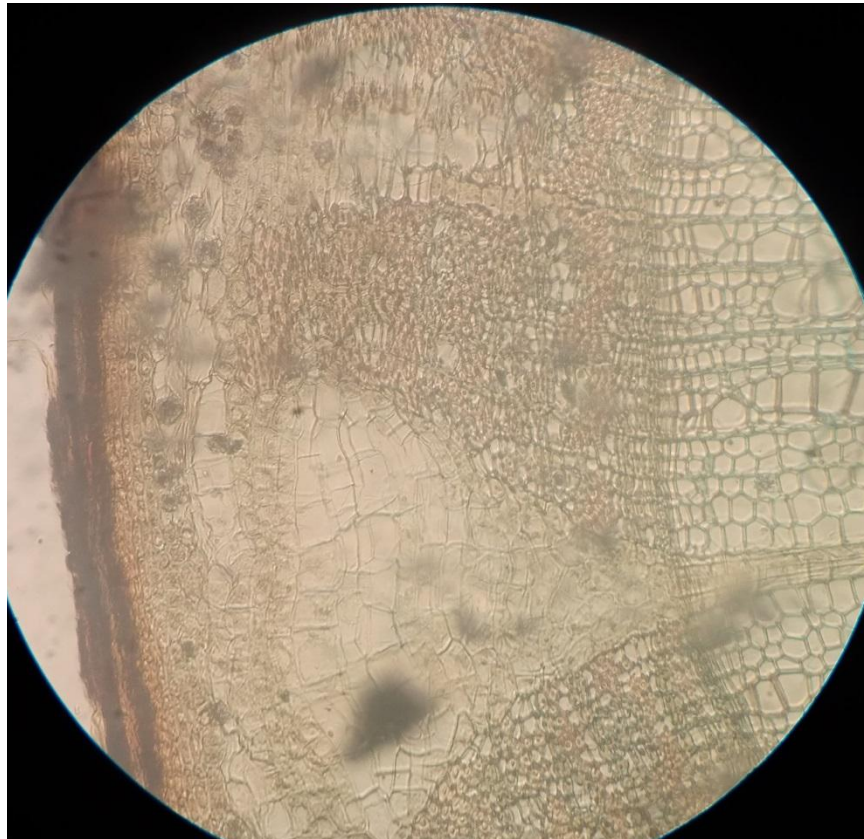
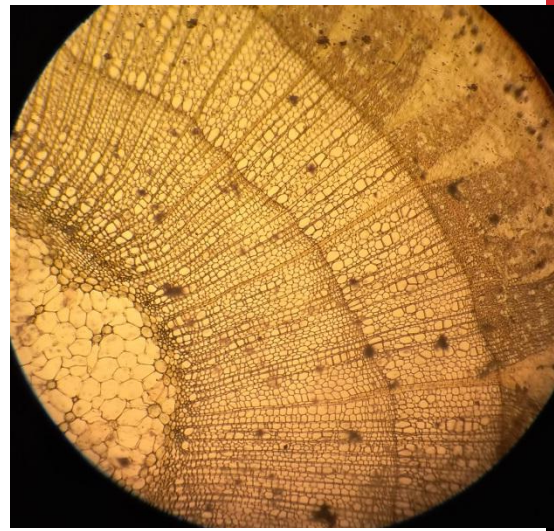
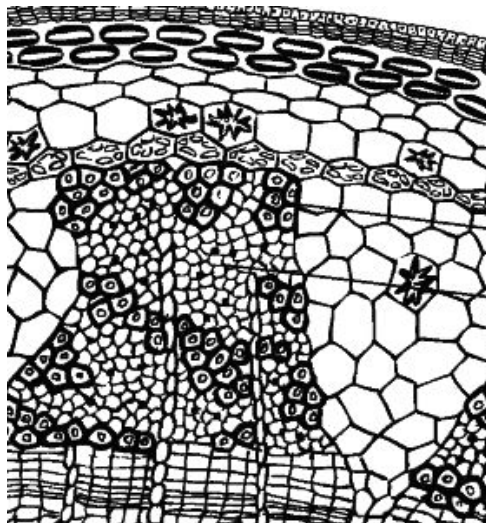
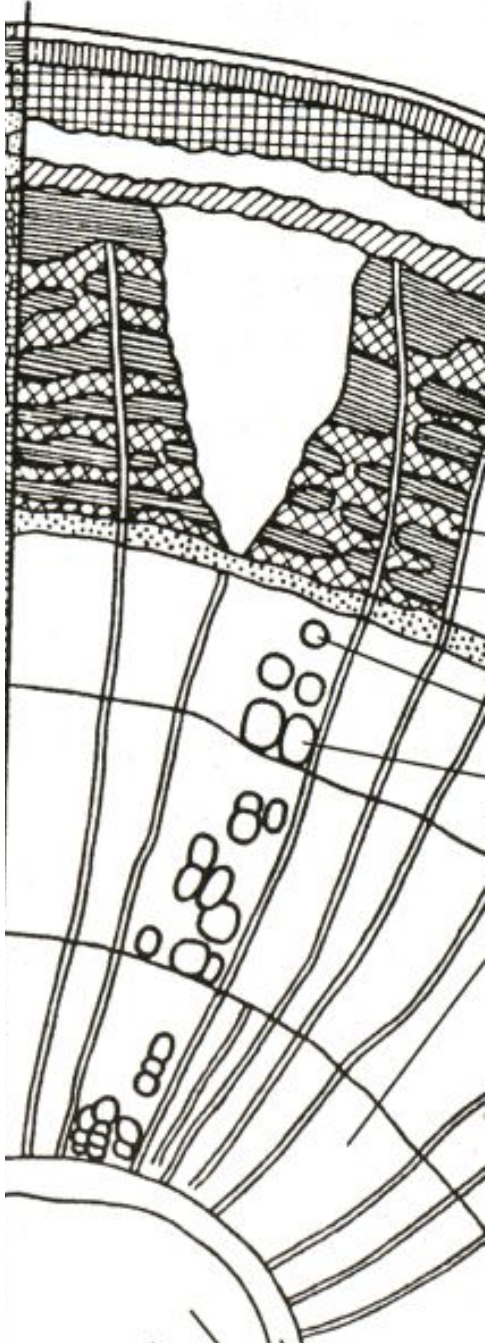
Поперечный срез стебля липы











ВИДОИЗМЕНЕНИЯ НАДЗЕМНЫХ ПОБЕГОВ:



КОЛЮЧКИ



УСИКИ



КЛАДОДИЙ

Видоизмененные подземные побеги



Корневище



Луковица



Клубень



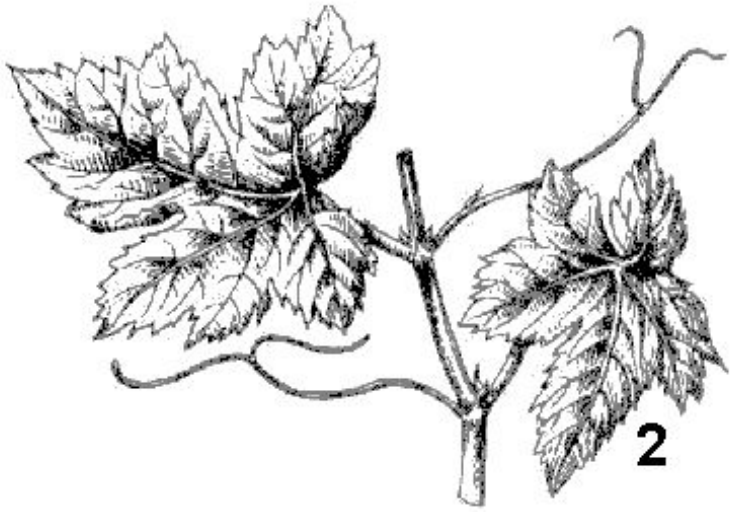
Клубнелуковица

ИГЛИЦА

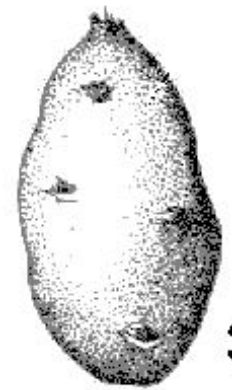




1



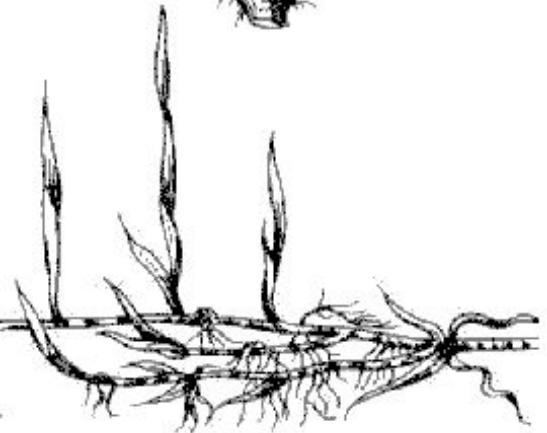
2



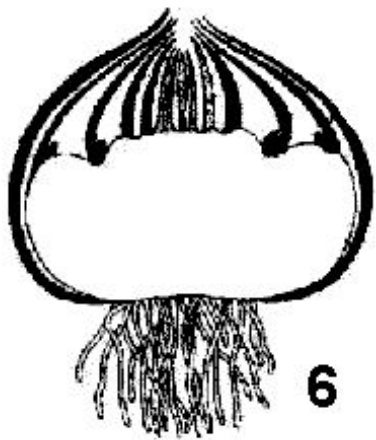
3



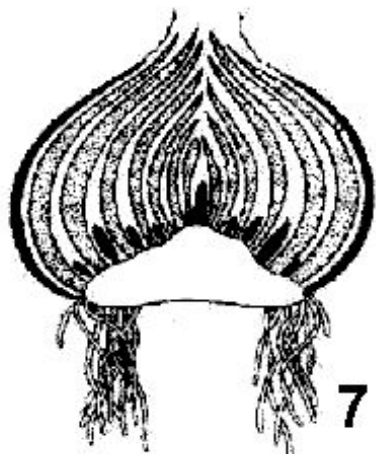
4



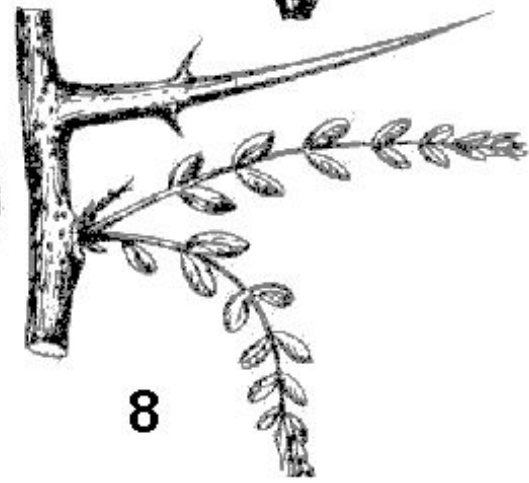
5



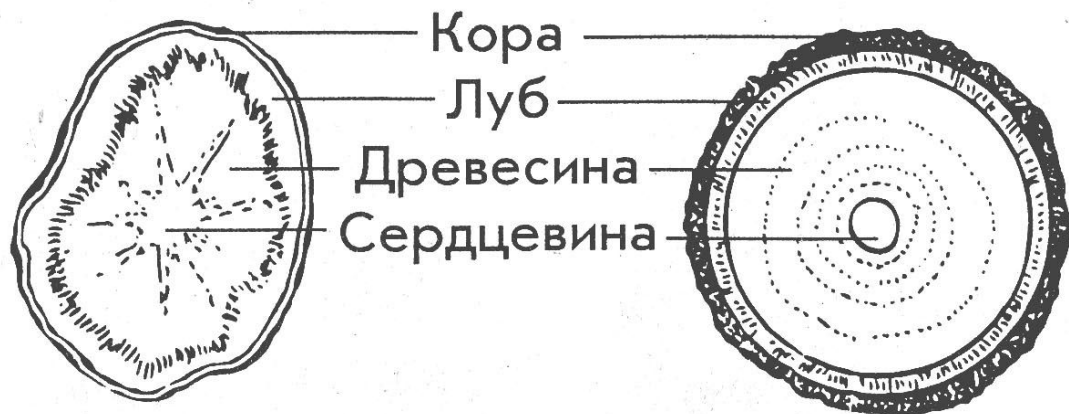
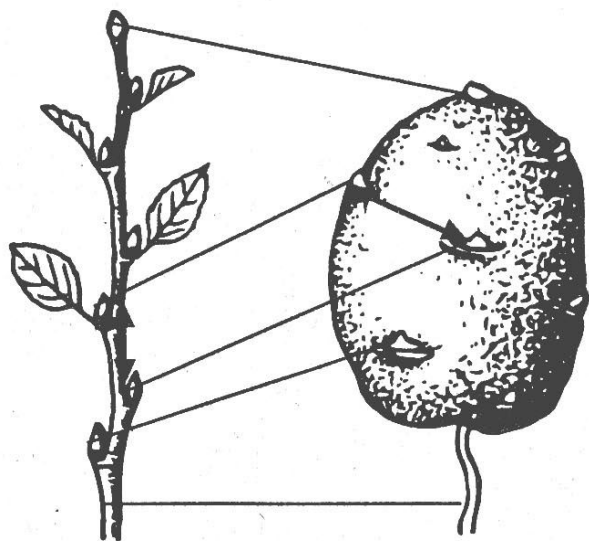
6



7



8

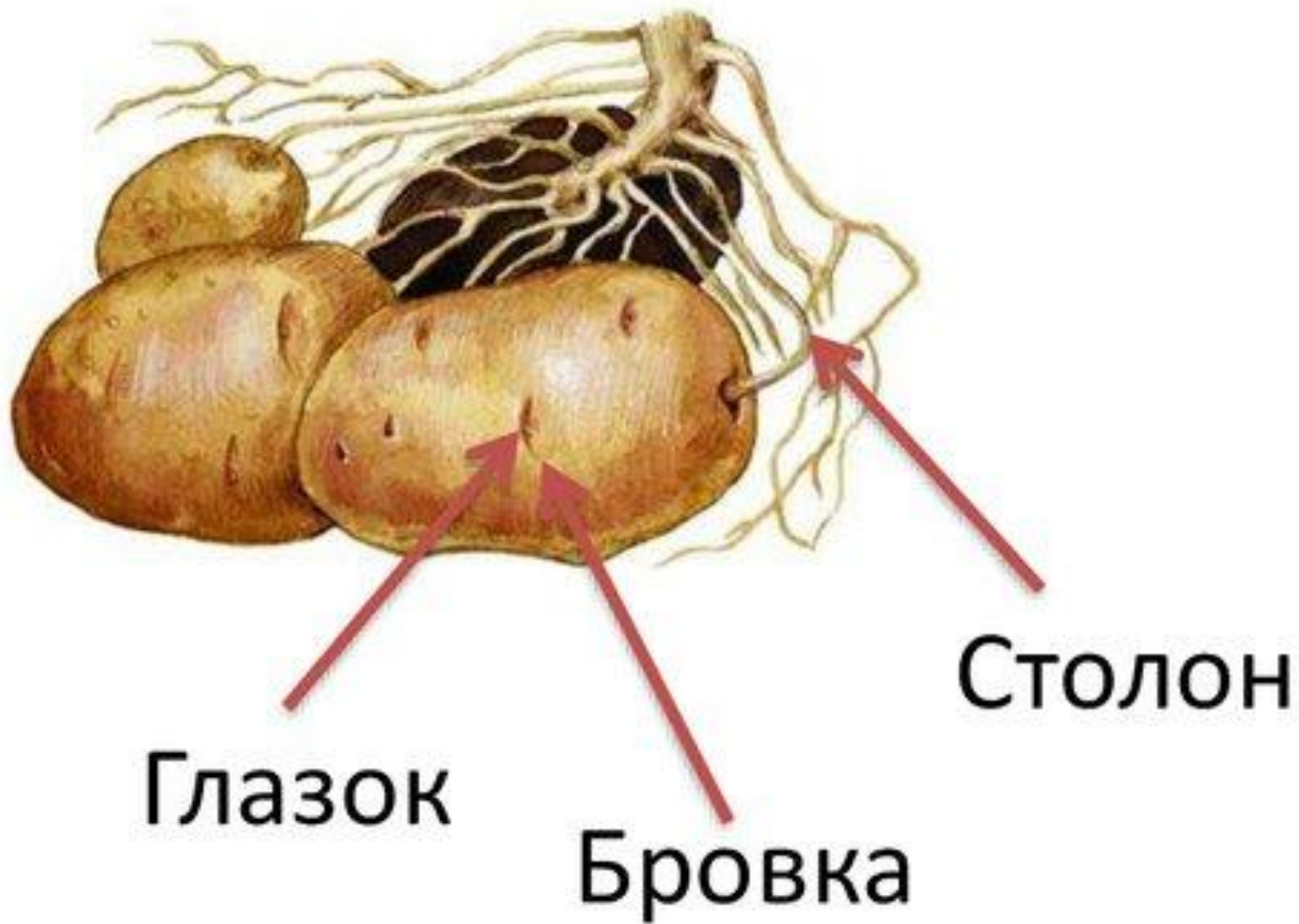


Кора

Луб

Древесина

Сердцевина



Глазок

Бровка

Столон



