



**Тренинговый
центр**
Татьяны
Трофимчук



КУРС

Читаем человека с первого взгляда

Кто я?

Зачем я был
рожден?

Почему мир
вокруг меня
именно
такой?

Почему в моей
жизни случаются
именно эти
ситуации?

Приглашаю узнать
ОТВЕТЫ...



**Тренинговый
центр**
Татьяны
Трофимчук



Программа курса:

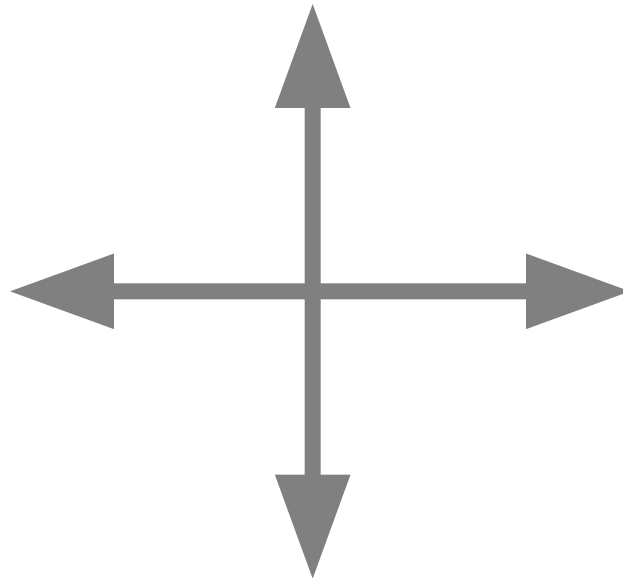
1. Введение, знакомство с курсом
2. Определение типа личности по типу телесной защиты (А. Лоуэн)
3. Определение ведущей модальности типа, каналы доступа информации
4. Эго-состояния и характер отношений между людьми (Эрик Бёрн)
5. Чакральная система человека и ведущие чакры каждого типа личности
6. Как мыслит каждый тип, типы ума (Карл Густав Юнг)
7. Психогеометрия, стиль и образ жизни
8. Заключительное практическое занятие по типированию

Наука

Магия

Религия

Искусство





ЭНИОСТИЛЬ

Искусство понимания личности

*Стиль энерго-информационного
общения*



КРЕДО ЭНИОСТИЛЯ



«Ты можешь быть тем, кем рождён. Жить с тем, с кем предначертано.

Творчески работать там, где максимально реализуются данные тебе таланты...

И только тогда, правильно выстроив энерго-информационные отношения с самим собой, другими людьми, работой, обществом, природой и деньгами, ты обретёшь гармонию, здоровье, успех»

А.Л.Панченко.

Что такое ТИП человека?



Тренинговый
центр
Татьяны
Трофимчук



Совокупность доминирующих типов поведения, мышления, эмоциональных реакций.

4 типа ресурса :

Система , Энергия, Сила, Творчество



С

логика

З

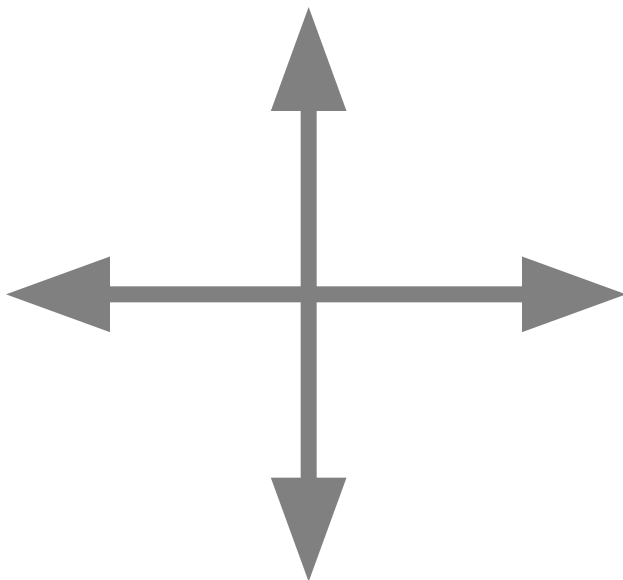
Воля
Волевая
сенсорика

В

интуиция
идея

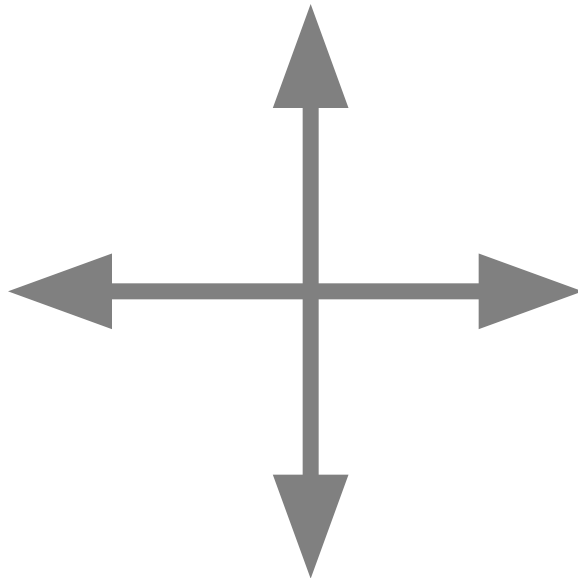
Ю

ЭМОЦИИ
ОТНОШЕНИЯ



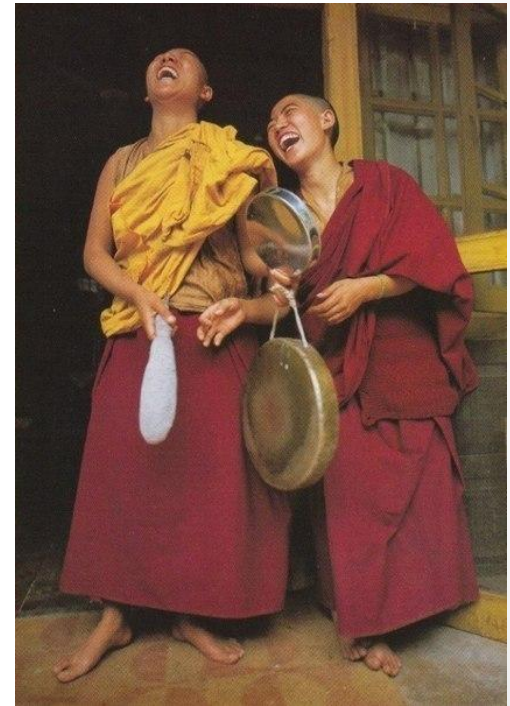
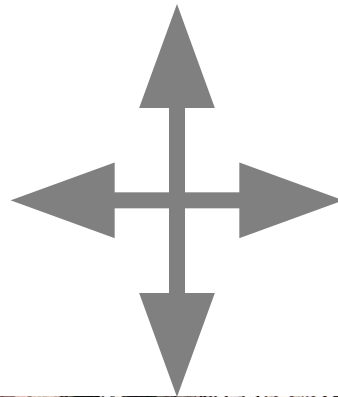
3

C



B

Ю



Всё имеет свой тип

- Люди
- Города
- Страны
- Бизнесы, организации , корпорации, продукция
- Растения и животные

«Красная нить» миссии в поведении человека и 4 вида ресурса :

1. «Север» - логика , система , анализ, структура и причинно-следственная связь
2. «Запад» - Сила, развитие , харизма, захват пространства
3. «ЮГ» - Энергия, любовь, коммуникация, эмоция
4. «Восток» - созидания, творчество, интуиция, идея



**ТИП (порода) –
Базовое понятие
Эниостиля**

- 1.Изобилие
- 2.Методы
- 3.Дефицит
- 4.Болевая

Тип определяет
Ход мыслей,
поведение и
реагирование
человека



Про собак...















СЕВЕР

ГАРАНТИИ

ПОРЯДОК

СИСТЕМА

АЛГОРИТМ

ШАБЛОН



СЕВЕР

ГАРАНТИИ

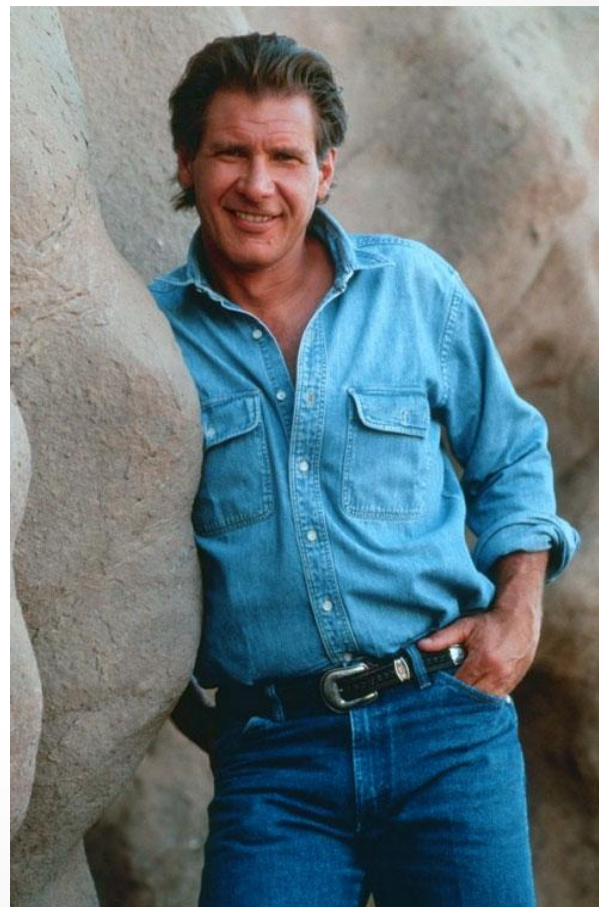


ПОРЯДОК

СИСТЕМА

АЛГОРИТМ

ШАБЛОН



ВОСТОК

ИНТЕРЕС

СВОБОДА

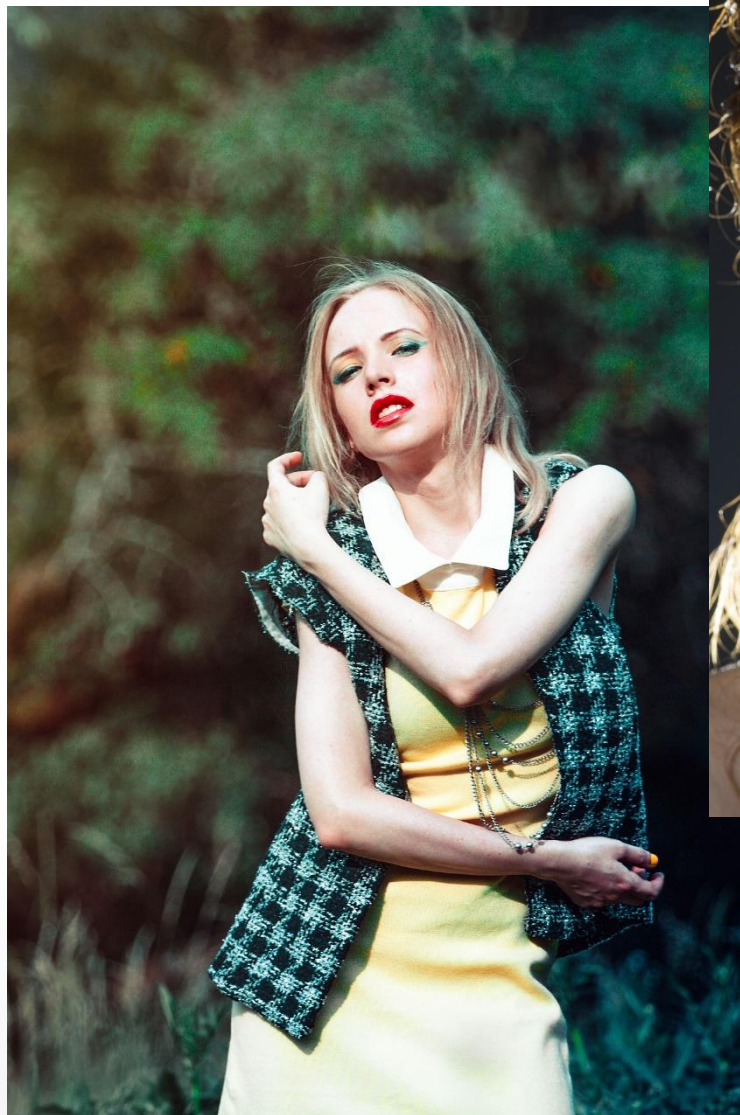
ЛЁГКОСТЬ

ИДЕЯ

НОВОЕ

СВОЯ ВОЛНА

БЫСТРОЕ
ПЕРЕКЛЮЧЕНИЕ



ВОСТОК

ИНТЕРЕС

СВОБОДА

ИДЕЯ

НОВОЕ



ЮГ

ЭНЕРГИЯ

ЭМОЦИИ

ЧУВСТВА

ОТНОШЕНИЯ

КОММУНИКАЦИИ

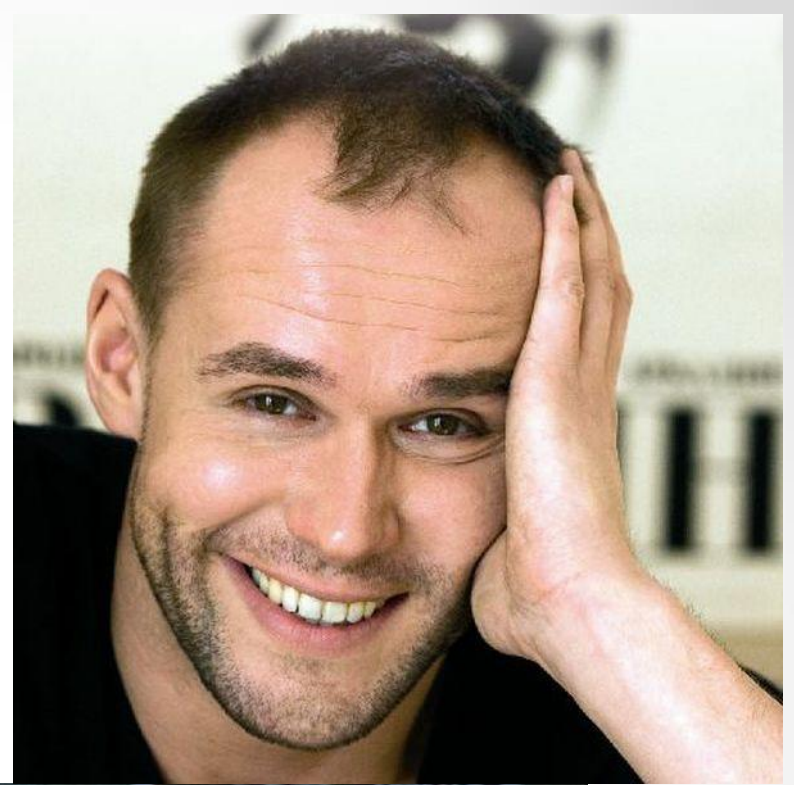
ОБЪЕДИНЕНИЕ

СЕМЕЙСТВЕННОСТЬ

Связи между людьми



ЮГ



ЭНЕРГИЯ

ЭМОЦИИ

ЧУВСТВА

ОТНОШЕНИЯ



ЗАПАД

РАЗВИТИЕ

СИЛА

СТАТУС

СЕКСУАЛЬНОСТЬ

ИЕРАРХИЯ

ХАРИЗМА

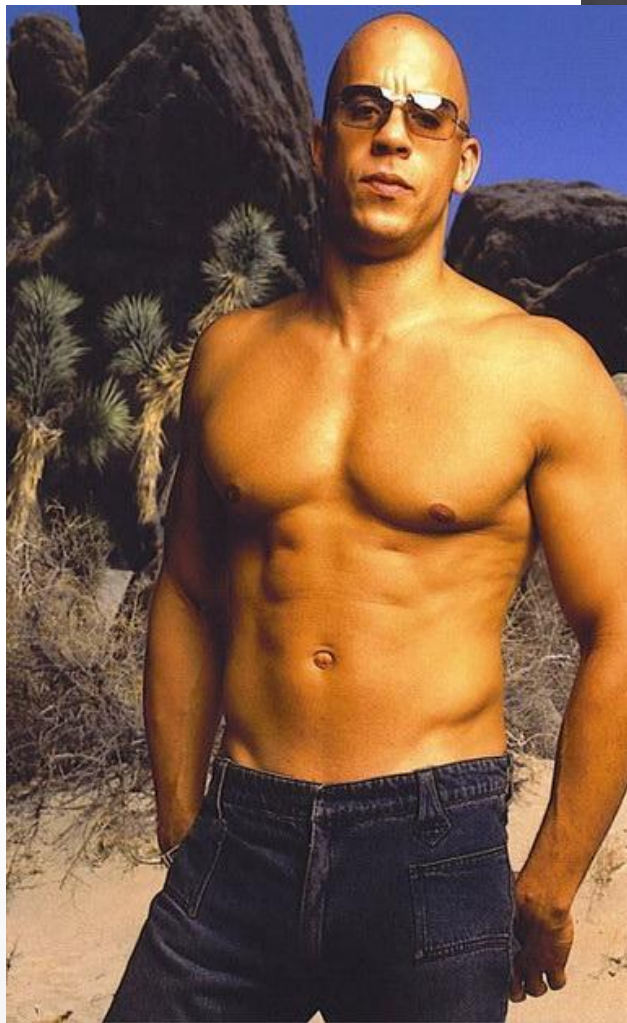
ВОЛЯ

ЗАХВАТ

НЕЗАВИСИМОСТЬ



ЗАПАД



РАЗВИТИЕ

СИЛА

СТАТУС

СЕКСУАЛЬНОСТЬ

ИЕРАРХИЯ

ХАРИЗМА

ВОЛЯ

ЗАХВАТ

НЕЗАВИСИМОСТЬ



В чем суть социометальной культуры ЭНИОСТИЛЬ?

Система дает возможность не только

- узнать свой тип и типы интересующих вас людей, но и
- составить прогноз развития отношений,
- успешности карьеры,
- результатов командной работы
- и многое другое.

ЭНИОСТИЛЬ имеет серьезное научное обоснование и историю практического применения в бизнесе, образовании, медицине, консалтинге и др. областях.



Что предлагает ЭНИОСТИЛЬ ?

Четкие ориентиры в отношении себя.

Систему координат, описания и прогнозы вашего взаимодействия с людьми в разных ситуациях, будь то бизнес (организация) или частная (семейная) жизнь.



ЭНИОСТИЛЬ - Руководителю :

Организация управления
с учетом типологии
работников.

Мотивационные рычаги.

Подбор персонала.

Оптимальное
проектирование
рабочих команд...



ЭНИОСТИЛЬ -

Предпринимателю:

- Психологический анализ партнеров и конкурентов.
Психологические риски.
- Приемы переговоров с учетом типа личности... 5-ступенчатая схема присоединения для идеальной коммуникации



ЭНИОСТИЛЬ - Родителям

Как управлять
тинейджером?

"Маленькие детки –
маленькие бедки,
большие детки – пора
бы знать Эниостиль. И
лучше до рождения
ребенка...



ЭНИОСТИЛЬ – Подросткам

– как договориться с родителями

Почему родители такие нудные и как с этим бороться... И лучше, чтобы они не догадались, что ты изучил Эниостиль. Потом сам расскажешь, как это здорово...



ЭНИОСТИЛЬ - ВНУТРЕННЯЯ ЛАБОРАТОРИЯ

•
Ну как себя
любимого понять,
найти то самое, от
чего душа поет, а
разум улыбается и
хвалит душу...



ЭНИОСТИЛЬ как средство укрепления семьи или облегчения развода.

- Какой я и какая ты, для чего мы вместе.
- Взаимоотношения, взаимодействие, взаимоконкуренция и взаимоустремления в парах...



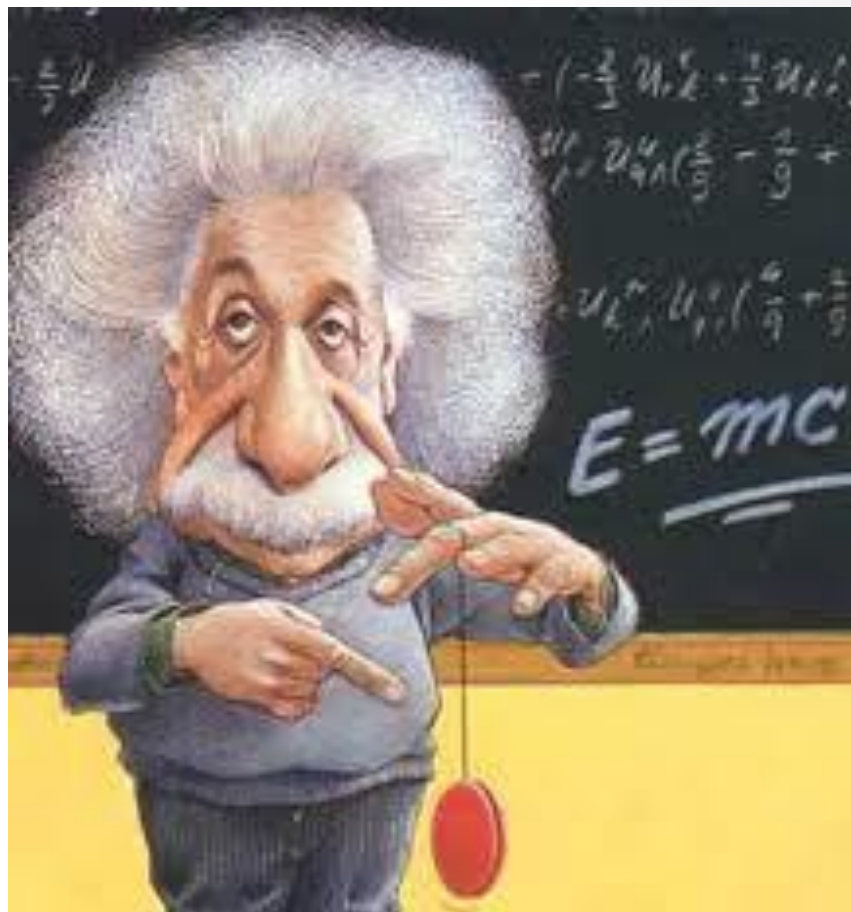
ЭНИОСТИЛЬ как инструмент коучинга.

Это серьезно.
Сотворчество и
соразвитие. Это
интересно. Потому что
вместе к повышению
качества жизни...



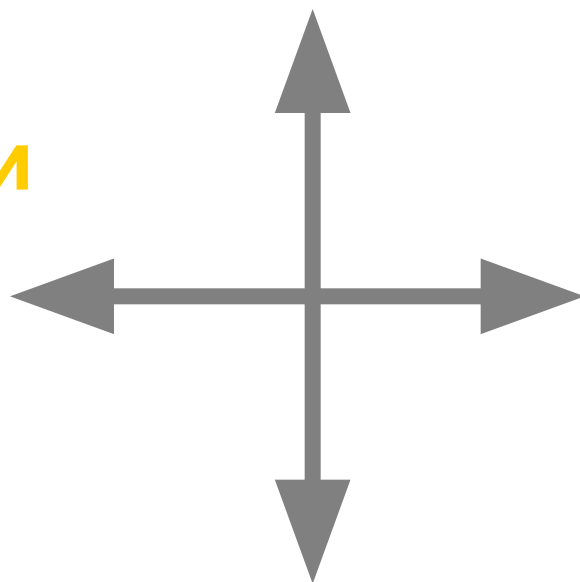
ЭНИОСТИЛЬ в арсенале преподавателя

- 20 дисциплин психологического цикла с использованием идей и технологий Эниостиля, Эсмологии, Эниокультуры...



Принести достойную пользу

**Возглавить и
повести
за собой**



**Нарисовать
перспективу в
даль светлую**

**Утешить и обосновать
нужность страданий**

**Научите меня,
дайте технологию**

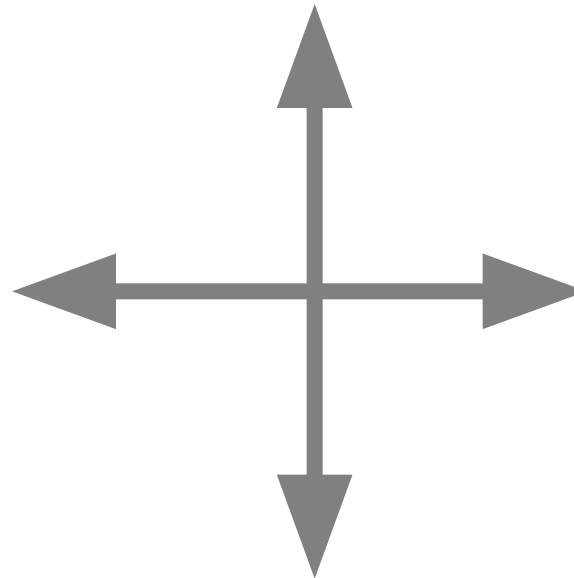
**Поручите мне
возглавить**

**Заинтересуйте
меня**

**Познакомьте
меня**

Деньги Технологии

**Статус
Слава**



**Идея
Свобода
творчества**

**Творческая любовь,
Отношения, эмоции**

СЕВЕР больше чем на 90%
ПАРАНОИК

**ЗАПАД больше
чем на 90%**

**Возбудимый
ПСИХОПАТ**

**ВОСТОК больше
чем на 90%**

ШИЗОФРЕНИК

ЮГ больше чем на 90%

**Маниакально-депрессивный
ПСИХОЗ**

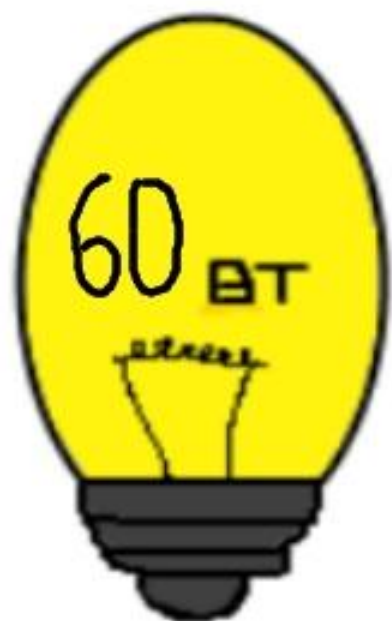




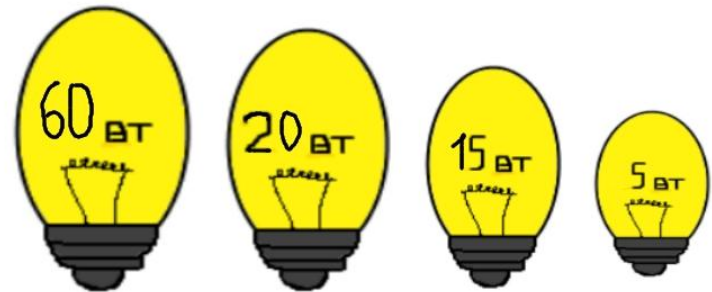
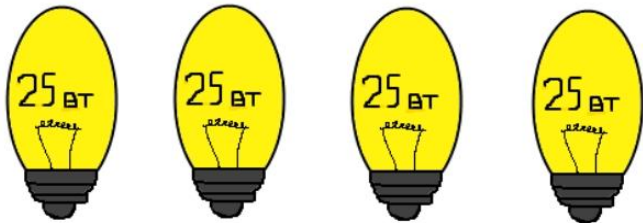








Первая 60% - «картина мира», Миссия, цель жизни\
Вторая 20% - методы достижения цели
Третья 15% - ролевая , «маска», базовая потребность
Четвертая 5% - самооценка



Значение функций типа

F1	Самая сильная, осознанная психическая функция, основа интеллекта человека. Определяет его главные ценности, его жизненные позиции. Человек по этой функции определяет цели, которые надо достичь. По этой функции человек стремится познать мир таким, какой он есть, не позволяя себе вносить каких-либо субъективных элементов.
F2	Сильная творческая функция. Человек практически не собирает по ней информацию, а генерирует её сам, творчески, на основе того, что накопил по F1. Функция проявляется не столько на словах, сколько на деле.
F3	Ролевая функция. Если по F1 избирает некий узкий участок мира и изучает его глубоко, то по F3 старается узнать понемногу обо всём. Любит блеснуть своими знаниями по этой функции, сыграть роль человека сильного в ней.
F4	Место наименьшего сопротивления. Не любит, когда критикуют по этой функции. Тем не менее любит когда партнер прислушивается к его мнению по этой функции.



*Представьте
стороны света*

*Принцип построения
формулы :*

*По кругу
по часовой или
против часовой
стрелки*

