



*Carmen*

*Carmen*  
SENSATION

# Путешествие звезды

- Краситель представлен более чем в 40 странах
- Популярен более 10 лет

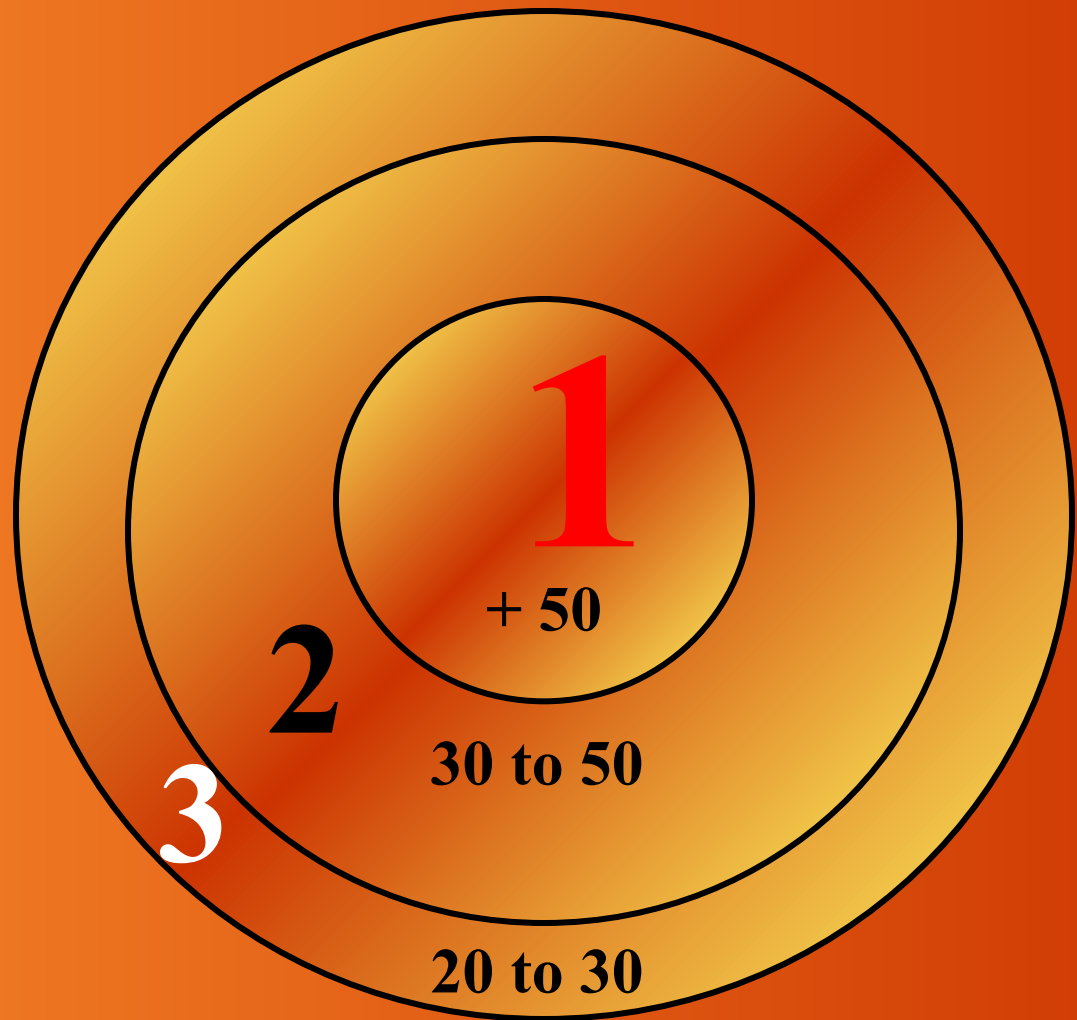
**Каждые 10 секунд  
в мире продается  
Краситель Кармен**

# Маркетинговая стратегия

- Перманентный краситель кремообразной консистенции – сегмент рынка № **1** в мире
- Продажи увеличиваются примерно на **10%** в год > стратегия развития
- **Постоянно расширяющаяся сеть конечных потребителей**

**ЦЕЛЬ**

# Конечный потребитель Carmen



# Carmen Цель

1

- **50 +** : 1 из 3 окрашивает волосы
- Рынок, который составляет **121** биллиона '€
- Основная масса рынка **30%**
- Люди старшего поколения хотят выглядеть моложе :
- **37%** хотят избавиться от седины
- **62%** посещают салоны красоты и **60%** окрашивают волосы

# Carmen Цель

# 2

- **Категория 30-50**

- Составляет значительную часть клиентов: **41%**
- Окрашивание волос больше не является табу : они могут принять на себя ответственность и изменить свою внешность, и они свободны в выборе ... даже идя наперекор природе
- Окрашивать волосы – иметь возможность выразить себя
- *« здоровый анти-депрессант »*  
*« цвет моих волос придает мне здоровый вид »*  
*« цвет моих волос оживляет мои волосы »*  
*« я имею возможность выразить себя, свое истинное Я »*

# Carmen Цель

3

- **20-30 лет**
- Поиск креативного цвета, желание экспериментировать, выразить свою индивидуальность, неприемлемость ограничений
- Только перманентный краситель дает креативный яркий насыщенный цвет,
- *« Наконец я могу выразить себя. Порядок с прической – порядок в жизни»*



# Carmen : Преимущества

**Здоровье:**                      **Витамин С (энергия, блеск)**

**Масло кокоса – защищающий  
кондиционирующий компонент**

**Эффект:**                      **Блеск, жизненная сила**

**забота о здоровье**                      **волос,**  
**равномерность цвета**

**длительный результат  
окрашивания**

**Результат :**                      **Яркий результат окрашивания**

**Естественный результат  
окрашивания**

**100% закрашивания седины**

**77 Оттенков :**                      **10 натуральных оттенков (1+1)**

**56 фантазийных оттенков (1+1)**

**11 суперосветляющих (1+3)**

# Carmen & Carmen Sensation



&



- Упаковка
- Специальная нумерация Carmen Sensation

# Нумерация Ньюансов Carmen

Пепел □ 1

Перламутр □ 2

Золото □ 3

Золотисто-коричневый □ 4

Медь □ 5

Красный □ 6

Фиолетовый □ 7

Махогон □ 8

Синий □ 9

# НУМЕРАЦИЯ CARMEN

- Первая цифра определяет уровень тона
- Вторая цифра определяет полноту уровня тона: 0 – полный уровень, 5 показывает  $\frac{1}{2}$  уровня тона
- Третья цифра определяет доминирующий оттенок
- Четвертая и пятая цифры показывают второстепенные оттенки или изменяющие основной цвет оттенки

# НУМЕРАЦИЯ CARMEN SENSATION

## CARMEN SENSATION :

Первая цифра определяет уровень тона

После звездочки: первая цифра определяет основной оттенок

Вторая цифра определяет второстепенный оттенок

# Carmen

## Carmen Sensation

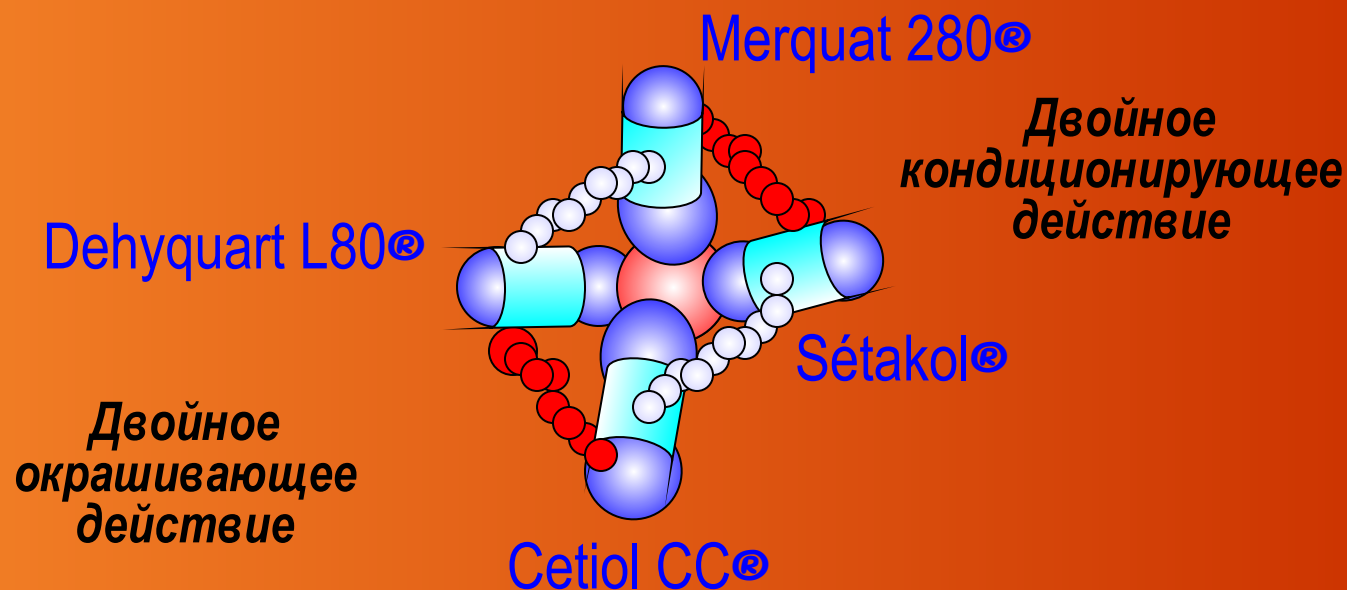
Для ваших клиентов, которые всегда хотят больше

**Более глубокие цвета:** максимальная концентрация красящих пигментов

**Более стойкий результат окрашивания:**  
Усиленный действием молекулы Serigraf X, блокирующей красящие молекулы в кортексе и предотвращающей их вымывание

# Carmen Sensation

- Инновация Serigraf-X® - **Эксклюзивный патент компании Eugene Perma**
- Двойное окрашивающее и кондиционирующее действие



## До окрашивания

Очень чувствительные  
волосы



Волосы средней  
чувствительности



Подготавливающее к окрашиванию  
и защищающее действие  
Sérigrافی X



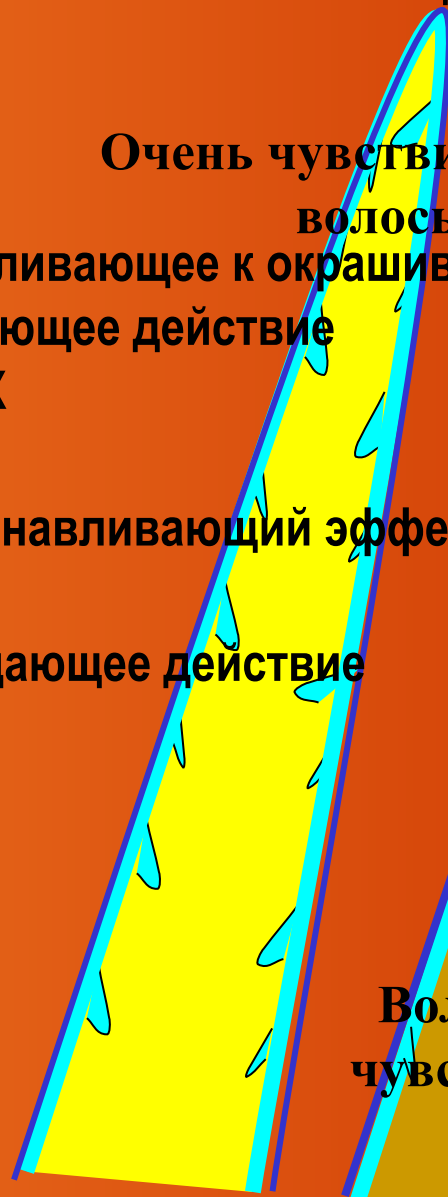
Восстанавливающий эффект



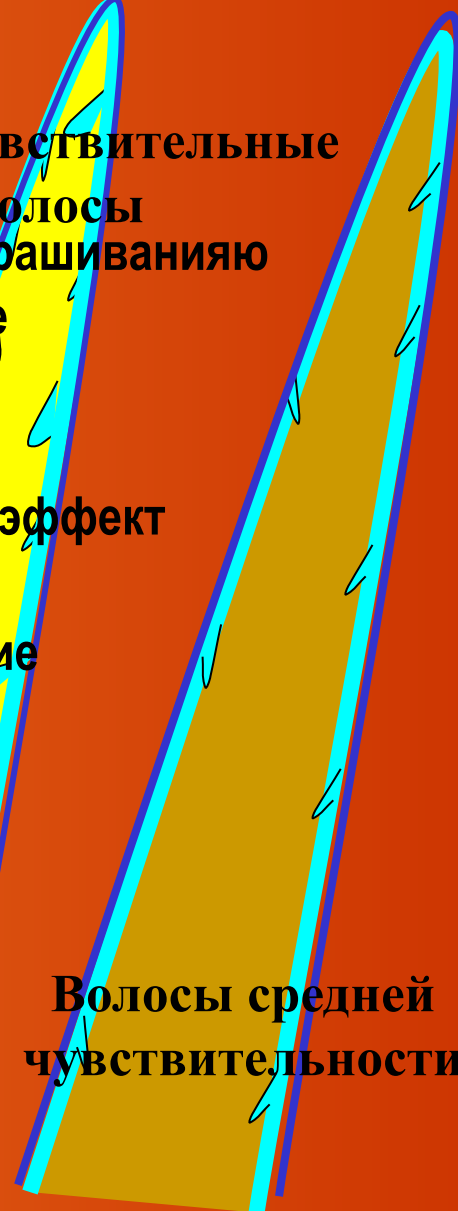
Защищающее действие

## После окрашивания

Очень чувствительные  
волосы

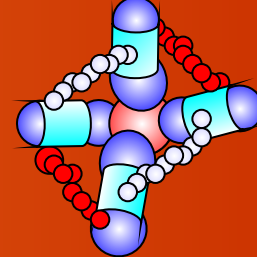


Волосы средней  
чувствительности





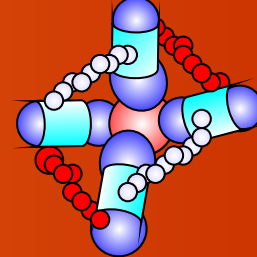
# Carmen Sensation



Serigraf-x®

- **Двойное кондиционирующее действие:**
  - Защищает волосы от вредного воздействия аммиака и оксикрема
  - Восстанавливает и защищает структуру волос во время окрашивания
  - Сохраняет естественную эластичность волос
  - Придает волосам мягкость и блеск

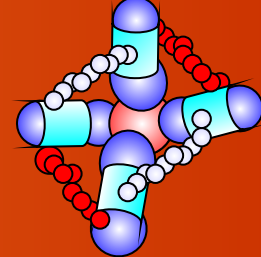
# Carmen Sensation



Serigraf-x®

- **Двойное окрашивающее действие:**
  - Оптимальное проникновение и распределение красящих пигментов на уровне кортекса
  - Превосходная устойчивость оттенков даже при частом мытье головы и под воздействием UV лучей
  - Максимальная чистота оттенков, 100% окрашивание седины

# Carmen Sensation



Serigraf-x®

- Результат:
  - Максимальная интенсивность оттенка
  - Блеск, яркость, длительный результат окрашивания
  - Послушные волосы Facilitate styling
- 19 Оттенков:
  - 7 натуральных экстремальных оттенков холодной гаммы (1+1)
  - 12 фантазийных оттенков (1+1)

# Натуральные Экстремальные оттенки Carmen Sensation

- **Натуральные экстремальные оттенки холодной гаммы**
- Рекомендуется смешивать с холодными оттенками для равномерного окрашивания седины
  - **3E Темно-коричневый Extrême**
  - **4E Коричневый Extrême**
  - **5E Светло-коричневый Extrême**
  - **6E Темный блондин Extrême**
  - **7E Блондин Extrême**
  - **8E Светлый блондин Extrême**
  - **9E Очень светлый блондин Extrême**

# Фантазийные оттенки

## Carmen Sensation

- **9\*4** Очень светлый блондин  
желто-оранжевый
- **8\*5** Светлый блондин медный
- **4\*56** Коричневый красно-медный
- **6\*56** Темный блондин красно-медный
- **5\*6** Светло-коричневый красный
- **7\*6** Блондин красный
- **6\*86** темный блондин  
Красный махогон
- **6\*85** Темный блондин медно-махогоновый 6\*7  
Темный блондин фиолетовый
- **5\*7** Светло-коричневый фиолетовый
- **1\*9** Черный синий
- **3\*9** Темно-коричневый синий

# Окрашивание седых волос

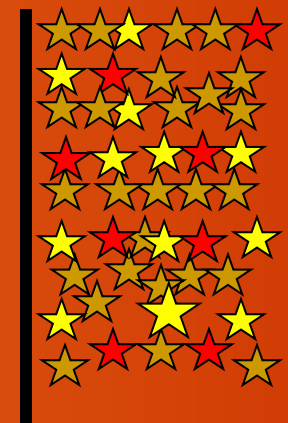
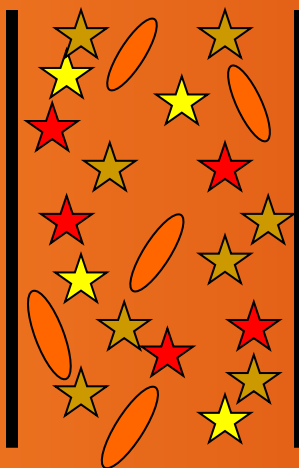
## Carmen Sensation

- Фантазийные оттенки имеют максимальную интенсивность на натуральных волосах и более мягкий оттенок при окрашивании седых волос
- Краситель содержит небольшое количество натурального пигмента, обладают сильным окрашивающим действием
- На седых волосах фантазийные оттенки обладают большей интенсивностью
- На седых волосах оттенки ярче, чем на натуральных: при окрашивании Carmen Sensations более виден результат окрашивания на седых волосах, чем при окрашивании фантазийными оттенками Carmen

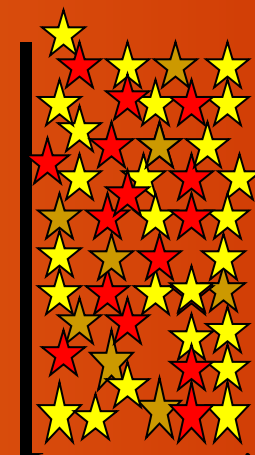
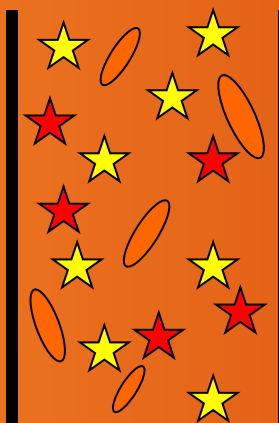
Не седые волосы

Седые волосы

Carmen



Carmen Sensation



 **Натуральные  
ПИГМЕНТЫ**

 **Основной оттенок**


**Фантазийные  
ОТТЕНКИ**

**EUGENE PERMA**  
— PARIS —



# Как использовать

- Перманентная крем-краска
- Тюбик 60ml с градуировкой по 15ml
- Смешивание 1+1 > легко приготовить
- Осветляет до 3 уровней: при смешивании с 6% Оксидантом – 2 уровня, с 9% - 3 уровня
- Закрашивает 100% седых волос > возможно смешивание с натуральными оттенками
- Время выдержки 30min > под климазоном сокращается вдвое
- Совет профессионала: не рекомендуется наносить краситель 10 на обесцвеченную базу



# Новая Нумерация красителей суперосветляющей серии

- 900 Натуральный суперблондин = B
- 903 Золотистый суперблондин = BD
- 904 Коричнево-оранжевый суперблондин  
= BF
- 905 Светлый золотисто-медный = OCC
- 1000 Ультра блондин = UB
- 1001 Ультра пепельный блондин = UBC
- 1002 Ультра светло-перламутровый  
блондин = UBN
- Серия 2000 – без изменений



## Как работать с красителями суперосветляющей серии

- Крем-краска суперосветляющей серии содержит кокосовое масло
- Тюбик 60ml с градуировкой по 15ml
- Смешивание 1+3 с 9% Оксикремом, в редких случаях 12%
- Осветляет до 4 1/2 уровней > на натуральной базе 4 - 5
- Время выдержки - 45min > под клемазоном сокращается вдвое

# Как работать с красителями серии 2000

- Красители серии 2000 разработаны специально для окрашивания седых волос
- Серия 2000 используется при 30% - 60% седины, равномерно распределенной по массе волос
- Красители серии 2000 дают мягкий результат окрашивания на седых волосах
- Совет профессионала: не прочесывайте краситель на длину & концы

# НОВАЯ ФОРМУЛА

Для седых волос, трудно поддающихся окрашиванию  
возможно сделать следующую смесь:

60 ml Кармен (1+1) + 60 ml Оксикрема +  $\frac{1}{4}$  тубика  
выбранного оттенка (1+3)

Пример: 803 (60 ml ) + 60ml Оксикрема 6% + 15 ml 903

(Не добавлять дополнительное количество оксикрема)

Для натуральных оттенков - 900 или 1000

Для холодных оттенков - 1001

Для золотистых оттенков - 903

Для теплых оттенков - 904 или 905

VOS CHEVEUX ONT BESOIN QU'ON LES AIME

EUGENE PERMA  
— PARIS —



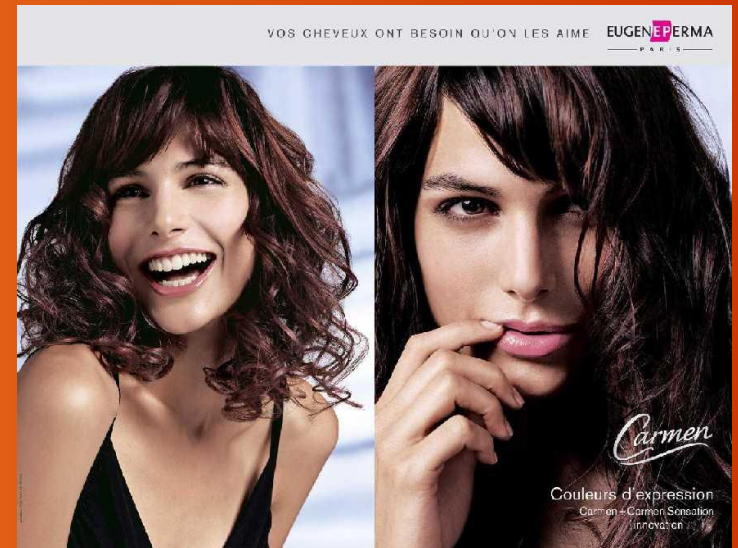
*Carmen*

Couleurs d'expression  
Carmen + Carmen Sensation  
(innovation )

EUGENE PERMA  
— PARIS —

# Постер, как моно

# Открытка



# Брошюра

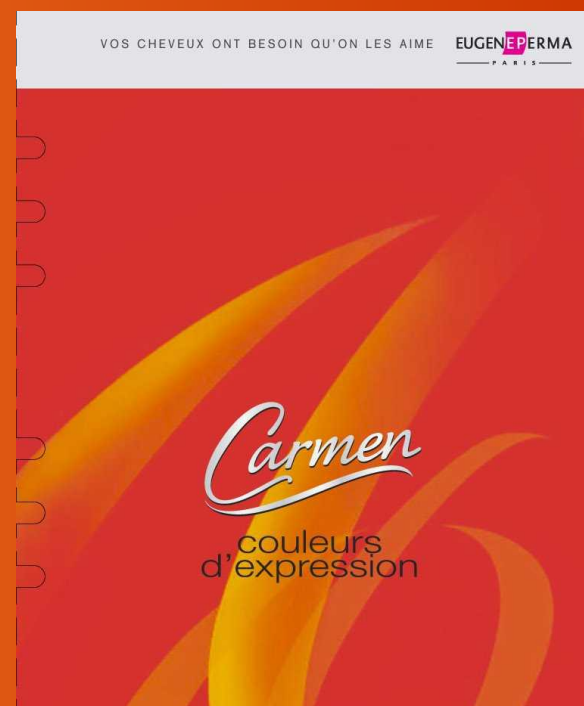
EUGÈNE PERMA  
PARIS

# Карта Красок

**Практична: можно  
отсоединить  
странички**

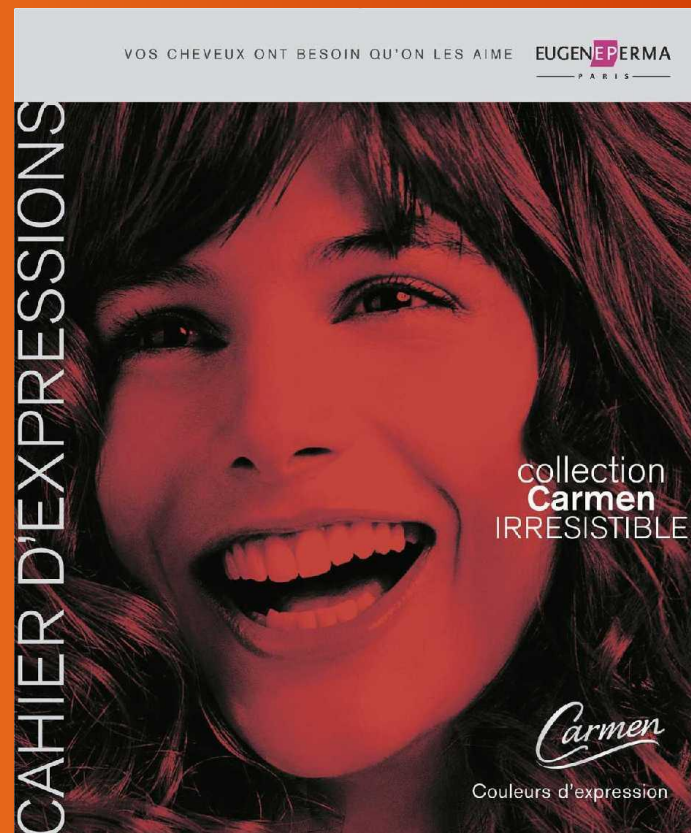
**Полезна : полное  
техническое досье**

**Также существует  
малая карта красок**



# Брошюра

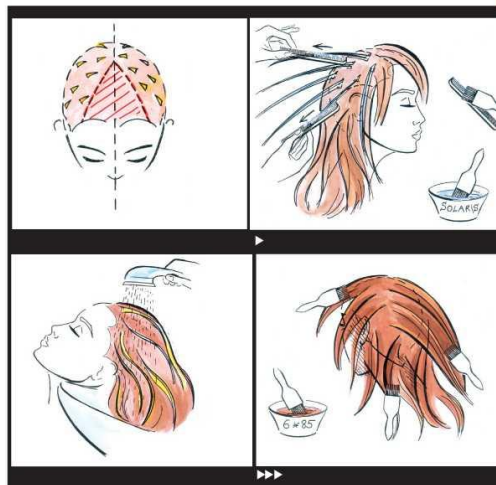
- тенденции
- техники





Carmen

## mokas IRRESISTIBLES



Sur une base châtain clair, tracer un triangle sur le dessus de la tête, partant du vertex jusqu'à la limite des temporaux et l'isoler.

Dans la zone inférieure (occipitale et temporale) effectuer un balayage progressif avec la **Crème Eclaircissante Solaris** à 20 volumes.

Rincer.

Effectuer un **Lait Neutralisant Solaris**.

Pré sécher légèrement puis appliquer le **6\*85 Carmen Sensation** à 20 volumes en racines et en bain de lumière sur les longueurs.

Rappel Bain de lumière :  
15 ml de colorant  
+ 15 ml d'Oxycrem  
10 volumes + 30 ml de Shampooing Equivital Post Coloration.

Rincer.

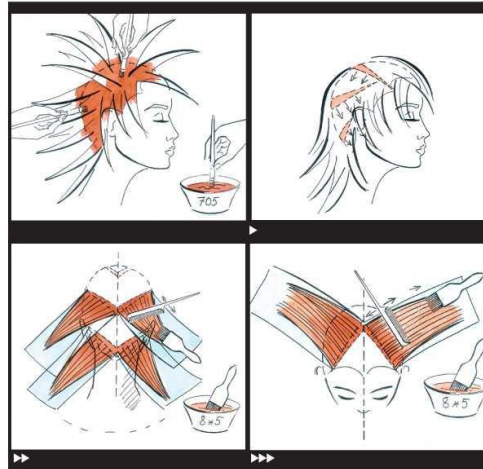
### COIFFAGE AVEC **ARTIST(E)**

Appliquer la Star Jelly pour texturiser.

Finition brillance avec une touche de Shine Wax.

*Carmen*

## caramels IRRÉSISTIBLES



**COIFFAGE AVEC ARTIST(e)**  
Appliquer l'Emulsion Lissante  
sur cheveux humides,  
lisser et sécher, puis griffer  
les pointes avec le Stick Cire.

Sur une base châtain clair,  
appliquer sur les 3  
premiers centimètres de  
repousses le **705 Carmen**  
à 20 volumes, en tête  
entière.

Réaliser un 1<sup>er</sup> accent  
circonflexe, pointe vers le  
bas centré dans la nuque  
et jusque derrière l'oreille.  
Sur cette séparation  
allonger le **8\*5 Carmen  
Sensation** au 30 volumes  
dans des swift mèches.

A l'aide du peigne créer  
un effet fondu entre  
les 2 nuances en peignant  
légèrement leur jonction.

Réaliser le 2<sup>ème</sup> accent  
circonflexe pointe vers le  
bas au niveau de l'occipital  
et répéter la même  
technique que pour le  
1<sup>er</sup> accent.

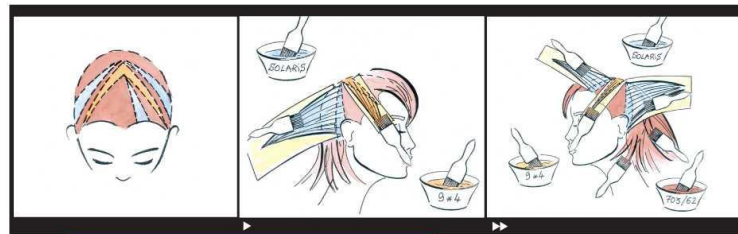
Réaliser le 3<sup>ème</sup> accent  
circonflexe de la pointe  
externe du sourcil jusqu'au  
vertex, et répéter la  
même technique que  
pour le 1<sup>er</sup> accent.

Allonger le **705 Carmen**  
au 20 volumes sur le reste  
des longueurs.

Rincer et sécher.

Carmen

## champagnes IRRESISTIBLES



Sur une base châtain clair, réaliser un accent circonflexe centré sur le point d'équilibre et allant vers les temporaux.

Colorer cet accent avec le **9\*4 Carmen Sensation** à 30 volumes et l'isoler dans des swift mèches.

Partant du centre de cet accent circonflexe sur le dessus de la tête, tracer un triangle pointe en haut et jusqu'au milieu du sourcil.

Décolorer ce triangle avec la **Poudre Compacte Solaris** à 30 volumes en l'isolant dans des swift mèches et en laissant la bordure naturelle.

Tracer sur chaque côté de la tête un triangle long partant du vertex et allant jusqu'à la partie arrière de l'oreille.

Décolorer ces 2 triangles avec la **Poudre Compacte Solaris** à 30 volumes en les isolant dans des swift mèches.

Colorer le reste de la chevelure avec le **703/62 Carmen** à 20 volumes.

**COIFFAGE AVEC ARTIST(®)**  
Appliquer sur cheveux humides la Mousse Fixante.  
Touche finale brillance avec la Crystal Paste Artist(®).


# Дополнение к красителям Carmen

## – техническая линия Equivital



BOIN NORMALISANT	SHAMPOING POST-COLORATION	EMULSION POST-COLORATION	LOTION POST-COLORATION	CREME PROTECTRICE BORDURES	LOTION ARAFISANTE	DETACHANT
Quart 1	Quart 1	Quart 1	Quart 1	Quart 1	Quart 1	Quart 1
Applique le produit sur les cheveux mouillés.	Applique le produit sur les cheveux mouillés.	Applique le produit sur les cheveux mouillés.	Applique le produit sur les cheveux mouillés.	Applique le produit sur les cheveux mouillés.	Applique le produit sur les cheveux mouillés.	Applique le produit sur les cheveux mouillés.
<b>Action</b>	<b>Action</b>	<b>Action</b>	<b>Action</b>	<b>Action</b>	<b>Action</b>	<b>Action</b>
<ul style="list-style-type: none"> <li>Protège le cuir chevelu.</li> <li>Soigne les cheveux secs et fragilisés.</li> <li>Applique le produit sur les cheveux mouillés.</li> <li>Contient un film protecteur.</li> </ul>	<ul style="list-style-type: none"> <li>Contient un complexe à base de vitamines et de protéines.</li> <li>Protège les cheveux et les cuir chevelu.</li> <li>Contient un film protecteur.</li> <li>Contient un film protecteur.</li> </ul>	<ul style="list-style-type: none"> <li>Contient un complexe à base de vitamines et de protéines.</li> <li>Protège les cheveux et les cuir chevelu.</li> <li>Contient un film protecteur.</li> <li>Contient un film protecteur.</li> </ul>	<ul style="list-style-type: none"> <li>Contient un complexe à base de vitamines et de protéines.</li> <li>Protège les cheveux et les cuir chevelu.</li> <li>Contient un film protecteur.</li> <li>Contient un film protecteur.</li> </ul>	<ul style="list-style-type: none"> <li>Protège les cheveux et les cuir chevelu.</li> <li>Contient un film protecteur.</li> <li>Contient un film protecteur.</li> <li>Contient un film protecteur.</li> </ul>	<ul style="list-style-type: none"> <li>Applique le produit sur les cheveux mouillés.</li> <li>Contient un film protecteur.</li> <li>Contient un film protecteur.</li> <li>Contient un film protecteur.</li> </ul>	<ul style="list-style-type: none"> <li>Applique le produit sur les cheveux mouillés.</li> <li>Contient un film protecteur.</li> <li>Contient un film protecteur.</li> <li>Contient un film protecteur.</li> </ul>
<b>Résultat</b>	<b>Résultat</b>	<b>Résultat</b>	<b>Résultat</b>	<b>Résultat</b>	<b>Résultat</b>	<b>Résultat</b>
<ul style="list-style-type: none"> <li>Maîtrise les démêlements.</li> <li>Facilite le coiffage.</li> <li>Facilite le coiffage.</li> <li>Facilite le coiffage.</li> </ul>	<ul style="list-style-type: none"> <li>Soigne les cheveux et les cuir chevelu.</li> <li>Facilite le coiffage.</li> <li>Facilite le coiffage.</li> <li>Facilite le coiffage.</li> </ul>	<ul style="list-style-type: none"> <li>Apporte à la couleur et à la brillance.</li> <li>Facilite le coiffage.</li> <li>Facilite le coiffage.</li> <li>Facilite le coiffage.</li> </ul>	<ul style="list-style-type: none"> <li>Soigne les cheveux et les cuir chevelu.</li> <li>Facilite le coiffage.</li> <li>Facilite le coiffage.</li> <li>Facilite le coiffage.</li> </ul>	<ul style="list-style-type: none"> <li>Contient un complexe à base de vitamines et de protéines.</li> <li>Facilite le coiffage.</li> <li>Facilite le coiffage.</li> <li>Facilite le coiffage.</li> </ul>	<ul style="list-style-type: none"> <li>Applique le produit sur les cheveux mouillés.</li> <li>Contient un film protecteur.</li> <li>Contient un film protecteur.</li> <li>Contient un film protecteur.</li> </ul>	<ul style="list-style-type: none"> <li>Applique le produit sur les cheveux mouillés.</li> <li>Contient un film protecteur.</li> <li>Contient un film protecteur.</li> <li>Contient un film protecteur.</li> </ul>
<b>Le soin</b>	<b>Le soin</b>	<b>Le soin</b>	<b>Le soin</b>	<b>Le soin</b>	<b>Le soin</b>	<b>Le soin</b>
<ul style="list-style-type: none"> <li>Applique le produit sur les cheveux mouillés.</li> <li>Contient un film protecteur.</li> <li>Contient un film protecteur.</li> <li>Contient un film protecteur.</li> </ul>	<ul style="list-style-type: none"> <li>Applique le produit sur les cheveux mouillés.</li> <li>Contient un film protecteur.</li> <li>Contient un film protecteur.</li> <li>Contient un film protecteur.</li> </ul>	<ul style="list-style-type: none"> <li>Applique le produit sur les cheveux mouillés.</li> <li>Contient un film protecteur.</li> <li>Contient un film protecteur.</li> <li>Contient un film protecteur.</li> </ul>	<ul style="list-style-type: none"> <li>Applique le produit sur les cheveux mouillés.</li> <li>Contient un film protecteur.</li> <li>Contient un film protecteur.</li> <li>Contient un film protecteur.</li> </ul>	<ul style="list-style-type: none"> <li>Applique le produit sur les cheveux mouillés.</li> <li>Contient un film protecteur.</li> <li>Contient un film protecteur.</li> <li>Contient un film protecteur.</li> </ul>	<ul style="list-style-type: none"> <li>Applique le produit sur les cheveux mouillés.</li> <li>Contient un film protecteur.</li> <li>Contient un film protecteur.</li> <li>Contient un film protecteur.</li> </ul>	<ul style="list-style-type: none"> <li>Applique le produit sur les cheveux mouillés.</li> <li>Contient un film protecteur.</li> <li>Contient un film protecteur.</li> <li>Contient un film protecteur.</li> </ul>

# Технический лист



**Couleurs d'expression**  
Carmen + Carmen Sensation (innovation)

**Mode d'emploi**

**1 Choix des nuances**

**Nuances 1+1**  
Éclaircissent jusqu'à 3 tons et couvrent 100% de cheveux blancs.

**Nuances 1+3 (super-éclaircissants)**  
Éclaircissent jusqu'à 4 tons à partir d'une base de ton 5 à partir d'un 4 pour le 904  
- La série des 900 éclaircit de 4 tons (ne s'appliquent pas sur cheveux blancs)  
- La série des 1000 éclaircit de 4,5 tons (ne s'appliquent pas sur cheveux blancs)  
- La série des 2000 éclaircit de 4,5 tons (s'appliquent jusqu'à 60 % de cheveux)

**De la précision du diagnostic dépend le résultat. Le choix se fera, selon le cas, en fonction :**  
- de la nuance naturelle - de pourcentage de cheveux blancs - de la coloration artificielle restante sur le cheveu - de la fond de décoration sur lequel la nuance est appliquée - du résultat final désiré.

**2 Choix de l'Oxycrem**

**Nuances 1+1**


en général	20 V
en recoloration sur cheveux très sensibilisés	10 V
pour plus d'éclaircissement	30 V

**Nuances 1+3**

en général	30 V
pour un éclaircissement plus puissant	40 V

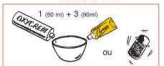
**3 Préparation**

**Nuances 1+1**



1 (60 ml) + 1 (30 ml)

**Nuances 1+3**



1 (60 ml) + 3 (30 ml)

**Bien mélanger jusqu'à obtention d'une crème homogène et onctueuse**  
NB : la couleur du mélange n'a aucune incidence sur le résultat final. Certaines nuances donnent un aspect foncé au cheveu lors du temps de pause, ne pas en tenir compte, cet effet disparaît au rinçage.

**4 Application**  
Au peigne sur cheveux secs, non lavés, ou légèrement humides.

**5 Temps de pause**

**Nuances 1+1**


Le temps de pause varie en fonction du degré d'abîmation de la nuance de départ. 1 min de 20 min au total, 35 min dans le cas de cheveux :

	repousses	longueurs
nuances non abîmées	20 min à 25 min	10 min plus en émulsion
nuances moyennement abîmées	15 min à 20 min	10 min à 15 min
nuances abîmées	5 min à 10 min	20 min à 25 min


NB : les cheveux dépassant la tresse se rincent, de 20 min.

NB : Le temps de pause peut être réduit de moitié sous activateur.

**6 Emulsion et rinçage**



1 Emulsionner soigneusement à l'eau tiède.



2 Rincer abondamment puis procéder au shampooing Equival post-coloration.

**Conseils et mises en garde**

**Remarque**  
Le 10 est une nuance éclaircissante de 3 à 3,5 tons environ. Il est déconseillé d'appliquer cette nuance sur cheveux décorés. Elle a un faible pouvoir colorant sur cheveux blancs mais permet de les nuancer dans des blonds légers. Ne s'applique pas sur cheveux décolorés.

**Cas de chevelure vierge** (pour une première application)  
- Commencer par les longueurs au 30 V  
- Puis procéder à l'application des racines au 20 V  
- Laisser pauser 30 min (déclencher le temps de pause à la fin de l'application en racines)  
NB : technique déconseillée sur une chevelure de plus de 20 cm, réaliser un mordantage sur les longueurs.

**Cas de chevelure difficile**  
Pour une meilleure prise des cheveux blancs sur cheveux difficiles, il est possible d'ajouter au mélange 1/4 de tube (15ml) d'une nuance super-éclaircissante.  
Ex : 1 tube de la nuance choisie + 20ml d'Oxycrem + 1/4 de tube de super-éclaircissant  
- Pour les reflets froids, choisir 900 ou 1000  
- Pour les reflets chauds, choisir 904 ou 905

**Naturels extrêmes**  
Nuances formulées pour apporter un résultat neutre et une couverture maximale. Du fait de leur reflet froid, elles peuvent sembler plus foncées que les naturels classiques. En éclaircissement, elles auront un pouvoir neutralisant plus important. Ces nuances sont plus adaptées aux mélanges avec des reflets froids (cendrés, racrés, beiges...).

**Reflets Carmen Sensation**  
Leur formulation spécifique au Sérigraf<sup>®</sup>, breveté Eugène Perma, permet d'obtenir un reflet très pur et puissant avec une couverture et tenue optimales. Ils s'utilisent exactement de la même façon que les autres reflets (mélanges, techniques...). Ils peuvent se mélanger avec les nuances Carmen.

**Conseils en cas de cheveux poreux** (ayant tendance à charbonner)  
- Éviter d'allonger un mélange de nuance à reflet avec de la base  
- Régler le temps de l'allongement en fonction de la porosité du cheveu  
- Selon l'abîmation de la nuance, utiliser la technique du Bain de Lumière ou faire simplement une émulsion sur les longueurs  
- Soigner particulièrement l'émulsion, le rinçage de la couleur et le shampooing  
- Après Equival Shampooing Post Coloration, l'utilisation du soin Equival Emulsion Post Coloration permet également de réduire les surcharges éventuelles, tout en améliorant l'état de surface des cheveux sensibilisés

**Conseils techniques**

**Pré-pigmentation**  
- Utiliser les gammes de rouges, cuivrés, dorés ou reflets composés en fonction du résultat souhaité et de la couleur des longueurs  
- Diluer le colorant à l'eau (1 à 2 fois le volume du crème) sans ajouter d'oxydant  
- Appliquer en petites quantités sur toutes les parties sensibilisées  
- Peigner pour enlever l'excédent de colorant  
- Ne pas rincer, appliquer la nuance choisie avec de l'Oxycrem à 10 volumes

**Bain de lumière**  
- Mélanger 15 ml de colorant + 15 ml d'Oxycrem 10 volumes + 30 ml de shampooing spécial cheveux colorés  
- Appliquer sur cheveux secs au peigne  
- Laisser pauser 20 min et rincer

**Neutralisation des reflets**  
Dans le cas de reflets gênants, prendre toujours la couleur complémentaire pour neutraliser le reflet (en utilisant la technique du bain de lumière par exemple).  
Ex : l'iris neutralise le doré / le cendré neutralise le cuivré.

**Numérotation**

**Carmen**  
A 0 B / C D  
A = hauteur de ton  
0 = séparateur  
B = reflet dominant  
/ = séparateur entre les reflets (secondaires)  
C - D = reflets secondaires qui donnent une tendance et complètent le reflet dominant (permet d'atténuer, de modifier ou de renforcer)

**Carmen Sensation**  
A' B' C  
A' = hauteur de ton  
= séparateur  
B' = reflet dominant  
C = reflet secondaire qui donne une tendance et complète le reflet dominant

**Numérotation des reflets Eugène Perma :**

1 = cendré	6 = rouge
2 = bleu	7 = cuivré
3 = doré	8 = acajou
4 = fauve	9 = bleu
5 = cuivre	

**EUGÈNE PERMA**  
— PARIS —

**EUGÈNE PERMA**  
— PARIS —

**Вырази свой талант!**  
**Вырази себя!**