

**ОСТРЫЕ
КИШЕЧНЫЕ
ИНФЕКЦИИ,
ВЫЗЫВАЕМЫЕ УПМ**

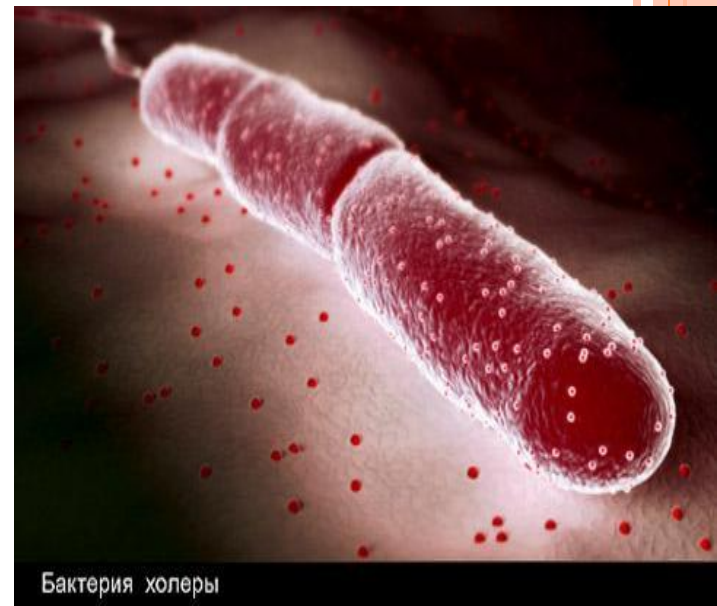
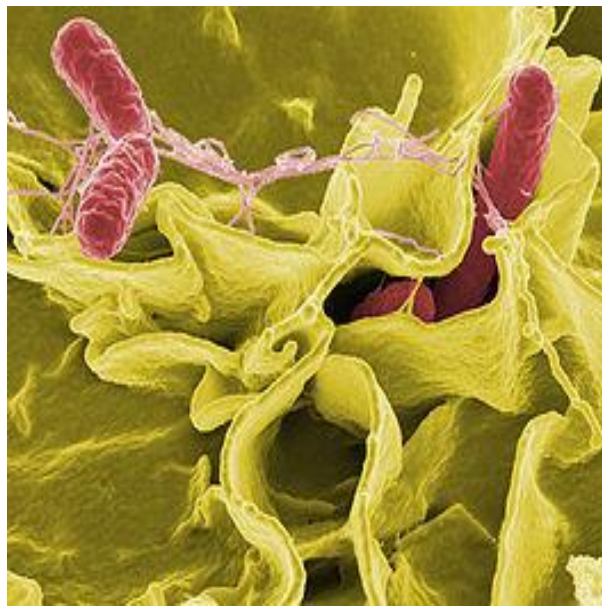
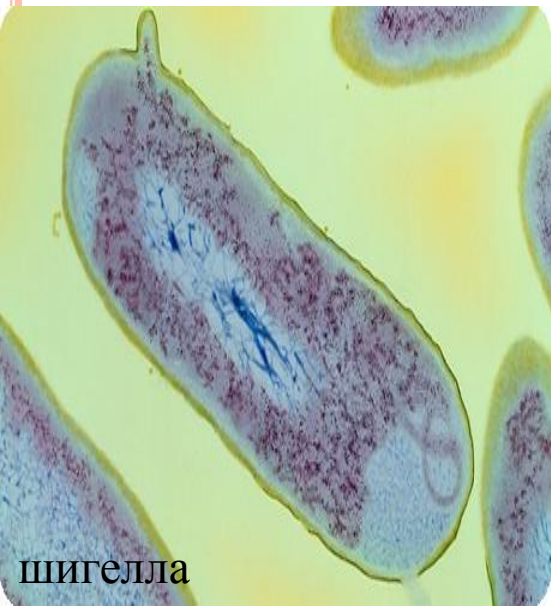
- Острые кишечные инфекции (ОКИ) – группа заболеваний, основными клиническими проявлениями которых являются диарея и рвота.



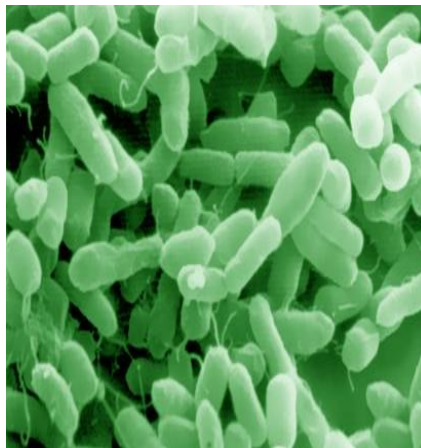
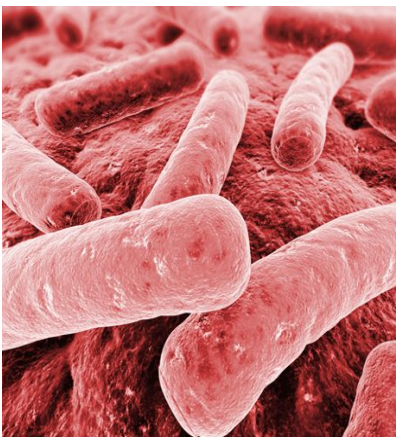
ЭТИОЛОГИЯ.

КЛАССИФИКАЦИЯ:

- ОКИ бактериальной природы:
- ❖ вызываемые заведомо патогенными энтеробактериями (дизентерия, сальмонеллез, холера, и др.)



- ❖ **ВЫЗЫВАЕМЫЕ УСЛОВНО-ПАТОГЕННЫМИ МИКРООРГАНИЗМАМИ (КЛЕБСИЕЛЛА, КЛОСТРИДИИ, СИНЕГНОЙНАЯ ПАЛОЧКА И ДР.)**



КЛИНИКА:

- Синдром интоксикации
- Синдром поражения ЖКТ.
- Синдром эксикоза:
сухость слизистых оболочек,
эластичности, тургора кожи, потеря
массы, заострённые черты лица,
«запавшие» глаза, потеря блеска
глаз, олигурия.



ДИАГНОСТИКА

- Диагностика острых кишечных инфекций основывается на эпидемиологических, клинических и лабораторных данных. Диагностика проводится в 2 этапа:
- – I этап – предварительная диагностика (выполняется на основании комплекса клинико-эпидемиологических данных, позволяет предположить этиологию заболевания еще до получения лабораторного подтверждения диагноза);
- – II этап – окончательная диагностика (предварительный клинический диагноз дополняется уточнением этиологического фактора после получения результатов бактериологического, серологического и других обследований).



ЛЕЧЕНИЕ

- Лечение ОКИ, вызываемых УПМ проводят с учетом тех же принципов, что и при других бактериальных кишечных инфекциях.
- Этиотропная терапия.
- Патогенетическая
- Симптоматическая



**СПАСИБО
ЗА ВНИМАНИЕ!!!**

