

1



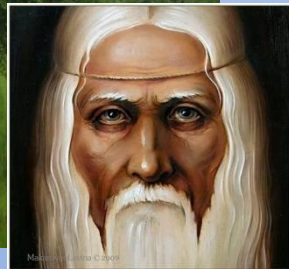
2



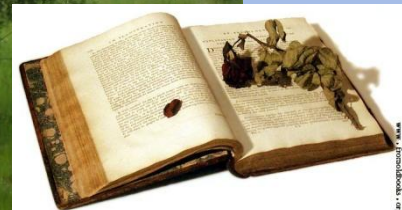
3



4



5



За - фотограф / А. К.



- 1 дерево – я буду только наблюдателем;
- 2 дерево – я буду добывать знания самостоятельно;
- 3 дерево – за меня все сделают другие;
- 4 дерево – если мне будет трудно, я обращусь за помощью к ребятам;
- 5 дерево – мне будет интересно и я буду активным на уроке.

*Свободная птица в полете,
В небе синем она одна.
Почему же она летает,
А я человек, не умею лететь ?*



ВНУТРЕННЕЕ СТРОЕНИЕ ПТИЦ: СИСТЕМЫ ОРГАНОВ.





Задачи урока

- ПОЗНАКОМИТЬСЯ С ОСНОВНЫМИ ПОНЯТИЯМИ ОТНОСИТЕЛЬНО ТЕМЫ УРОКА;
- ПОЛУЧИТЬ ЗНАНИЯ О ВНУТРЕННЕМ СТРОЕНИИ ПТИЦ В СВЯЗИ С ПОЛЕТОМ;
- РАСПОЗНАТЬ СИСТЕМЫ ОРГАНОВ КЛАССА ПТИЦЫ;
- УСТАНОВИТЬ ВЗАИМОСВЯЗИ МЕЖДУ СТРОЕНИЕМ И ФУНКЦИЕЙ СИСТЕМЫ ОРГАНОВ.

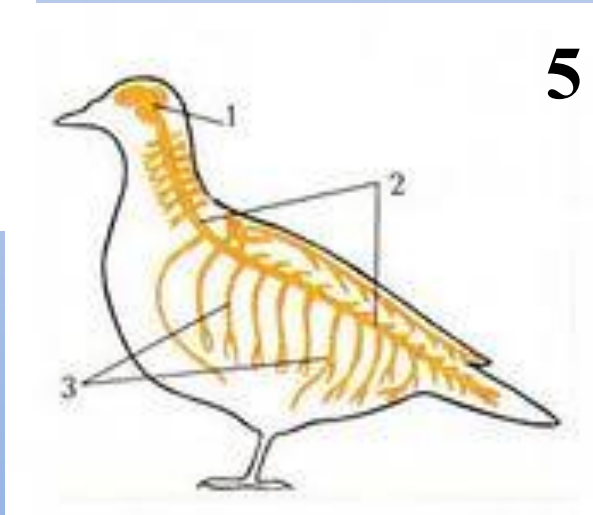
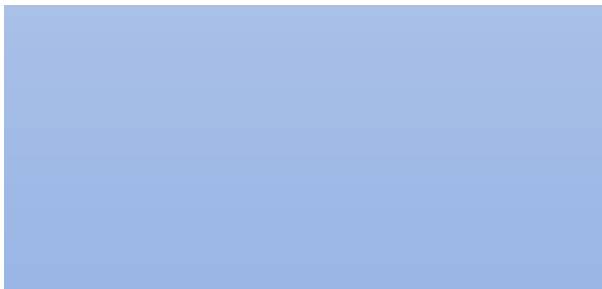
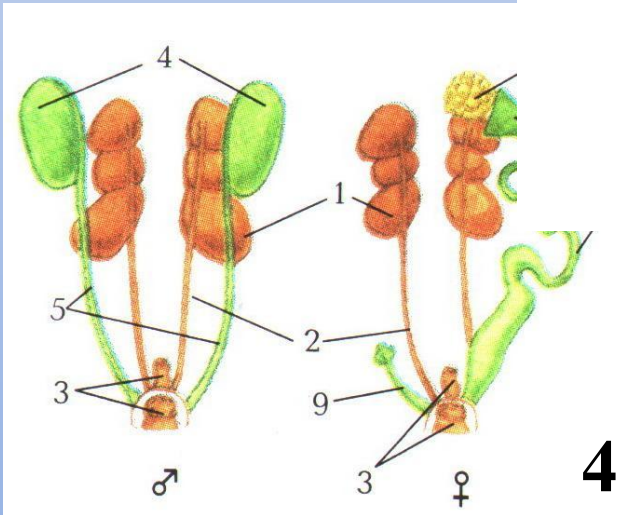
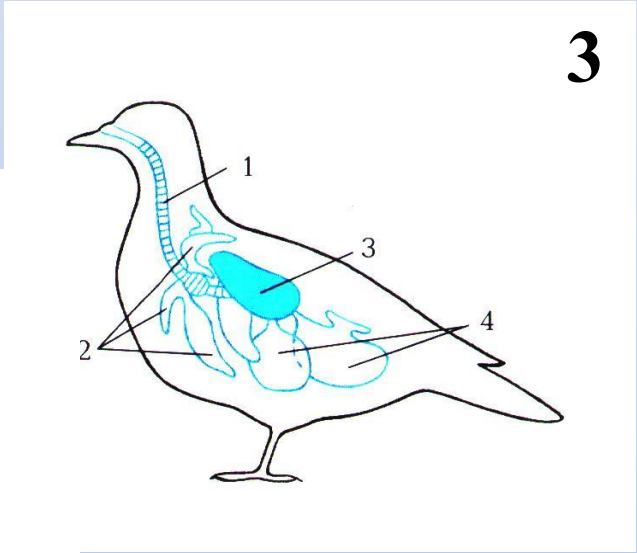
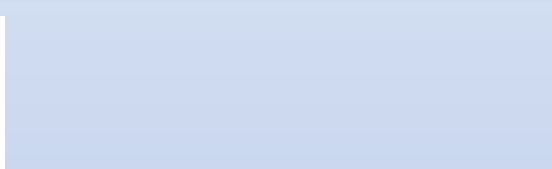
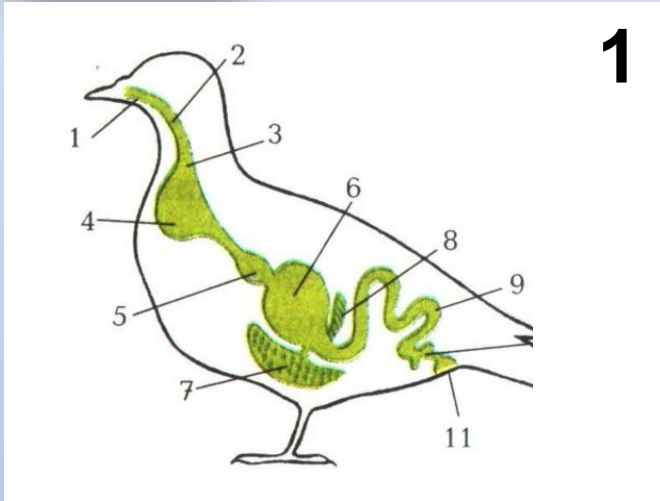


Работа со словариком

- Железистый желудок - часть желудка, снабженная железами.
- Мускульный желудок – толстостенный отдел пищеварительной системы птиц.
- Нижняя гортань – расширение в месте разделения трахеи на бронхи, играет роль голосового аппарата.
- Голосовые связки - парные эластические складки слизистой оболочки, натянутые в полости гортани, участвуют в образовании звука.
- Воздушные мешки - тонкостенные мешки, соединенные с легкими или с полостями в костях.
- Двойное дыхание - увеличение интенсивности газообмена.
- Экстраполяция – предвидение наступления событий.



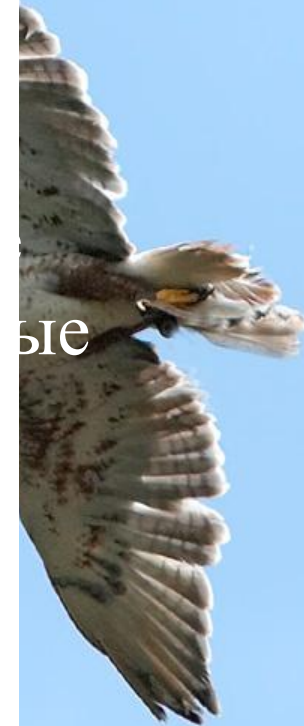
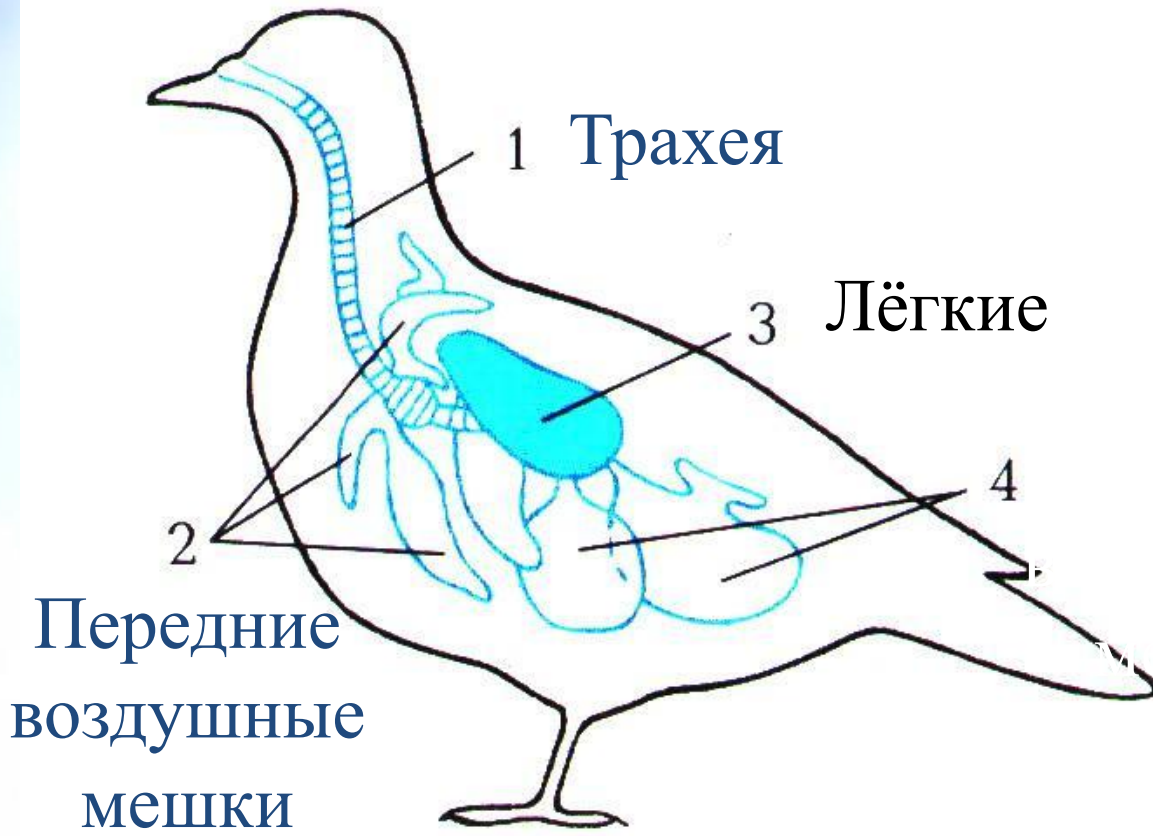
Распознай системы органов класса ПТИЦЫ



ПИЩЕВАРИТЕЛЬНАЯ СИСТЕМА

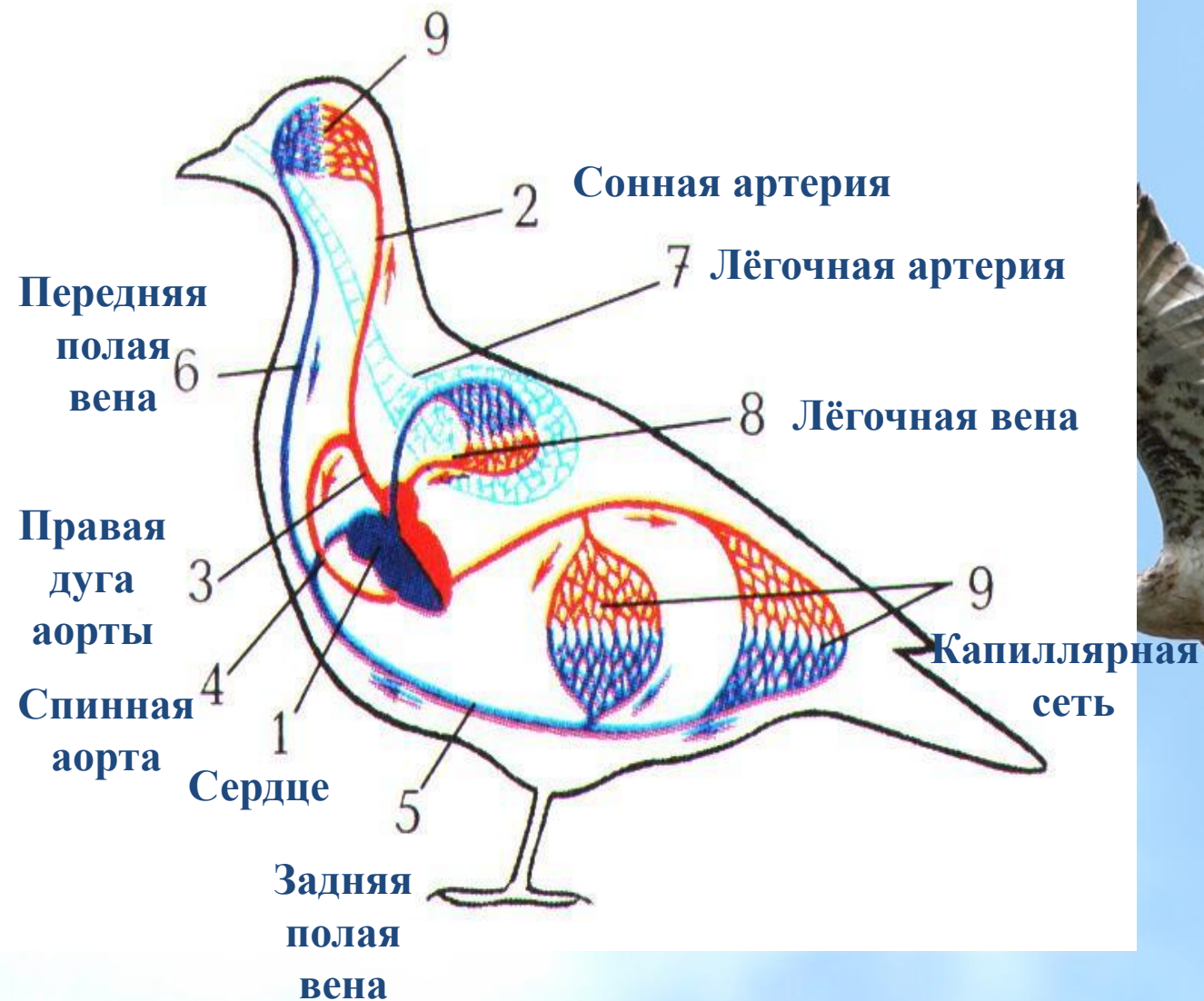


ДЫХАТЕЛЬНАЯ СИСТЕМА ПТИЦ

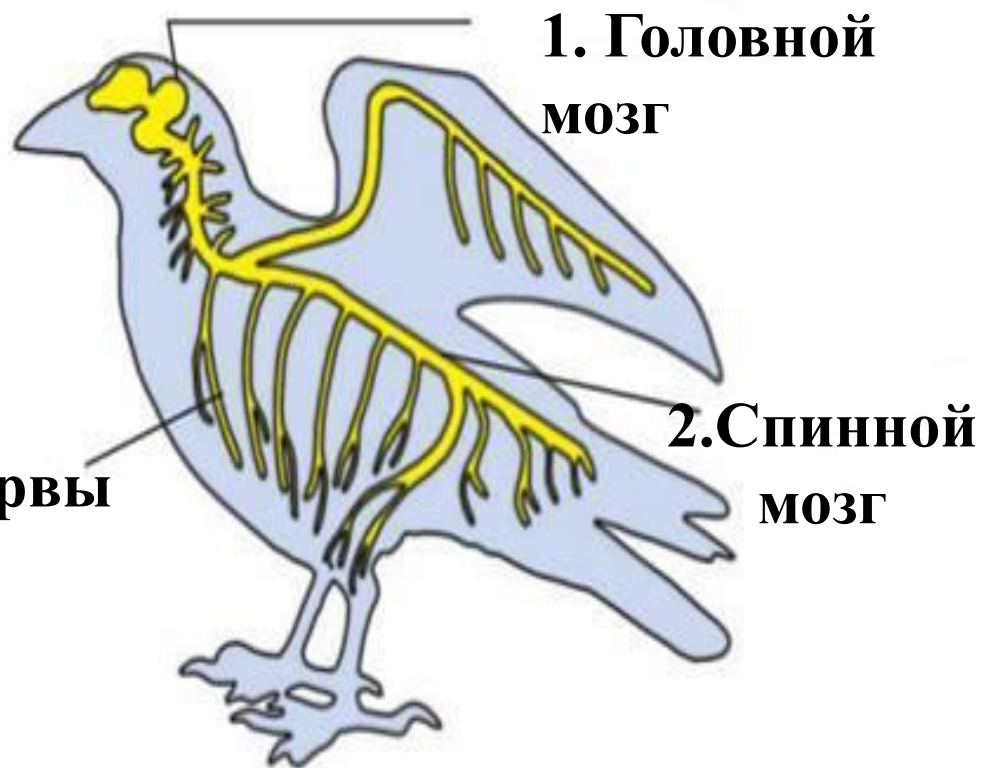


КРОВЕНОСНАЯ СИСТЕМА

ПТИЦЫ

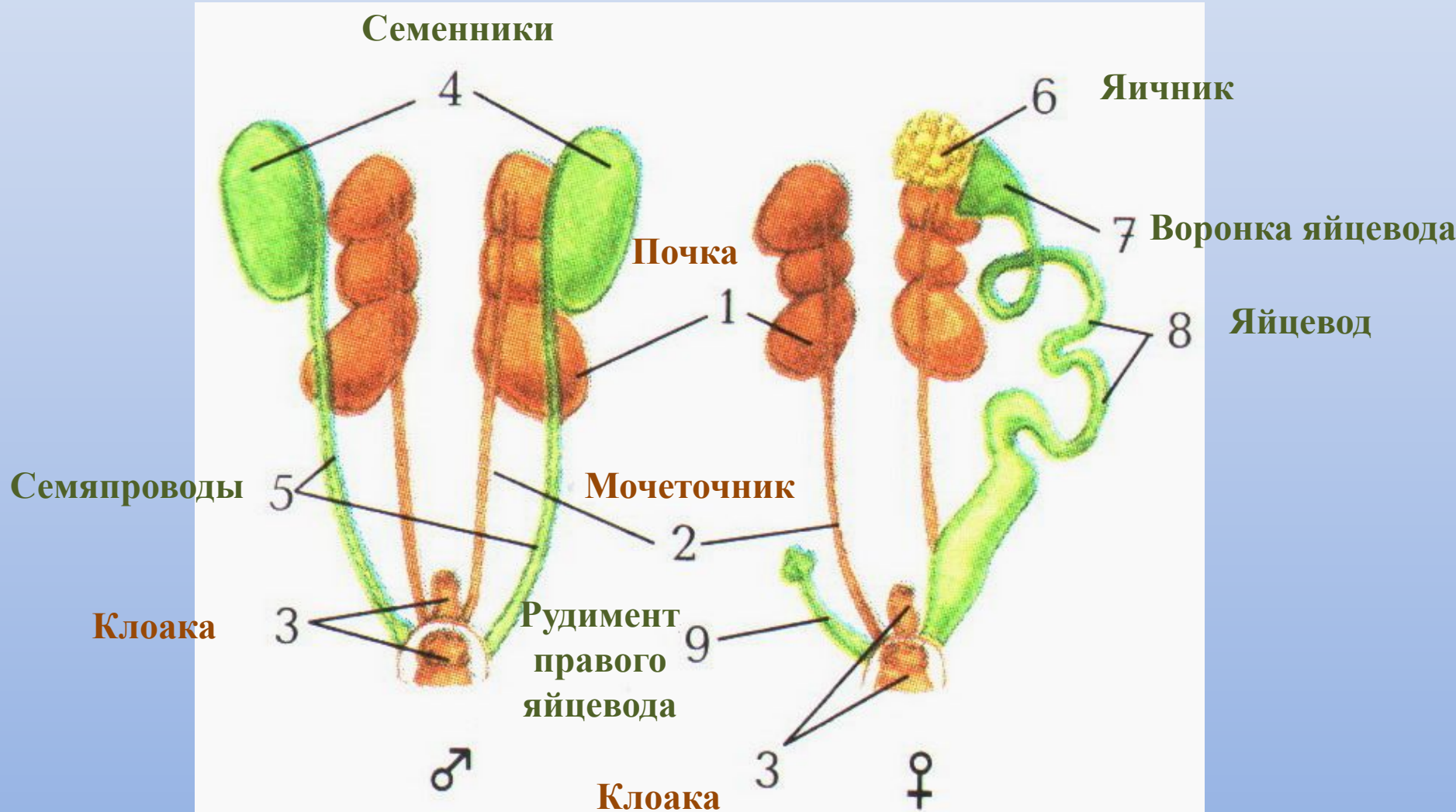


НЕРВНАЯ СИСТЕМА ПТИЦ

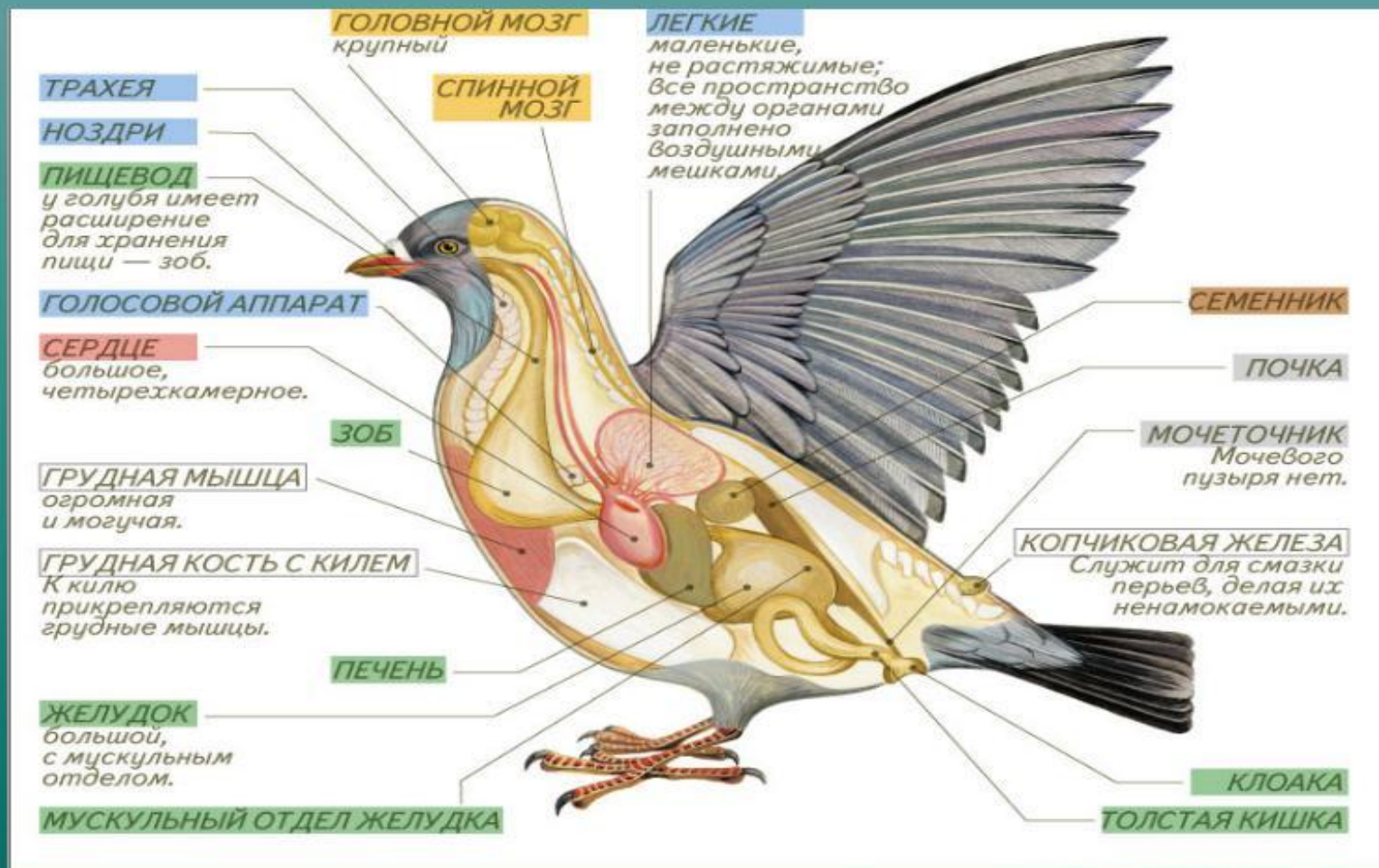




Мочеполовая система ПТИЦ



Все системы органов в совокупности образуют целостность внутренней системы органов





- Изучить п.46, ответить на вопросы в конце п.,
- работа в тетради, задание № 2,3, с.48-49;
- Разгадать кроссворд.



«Полет парящей птицы
Что может быть прекрасней?
Любовь той птицы к высоте
Да и свободы дух ее
манящий».



Иси До Ра