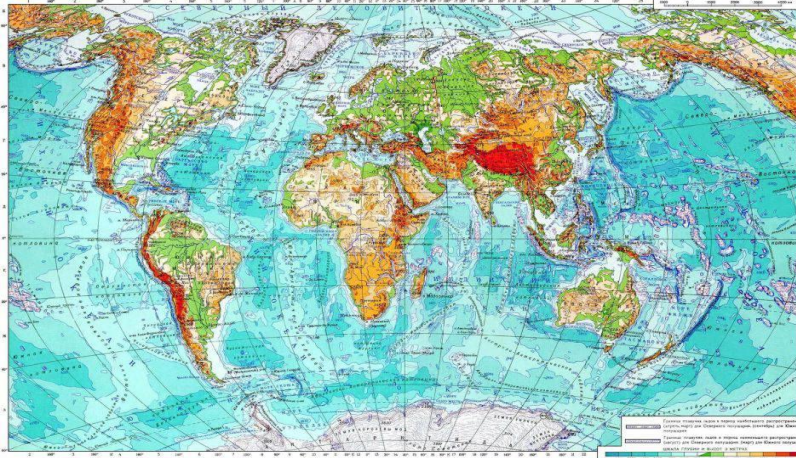
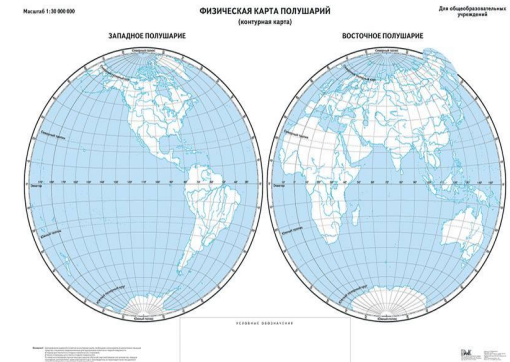


26.10.15.

Тема «Многообразие карт».



Лаборатория «Испытаний»

Задание: выполнить
тестовые задания и
оценить себя.
Работа по
вариантам.



Лаборатория «Испытаний».

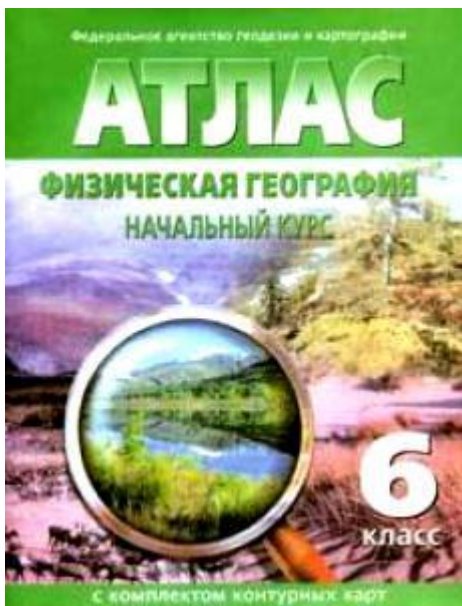
2	1	4	3	5
У	М	Н	И	К



3	1	4	2	5
Б	Р	А	В	О

Лаборатория «Познаний».

Для чего
предназначены
карты? (параграф №
11, стр. 55).

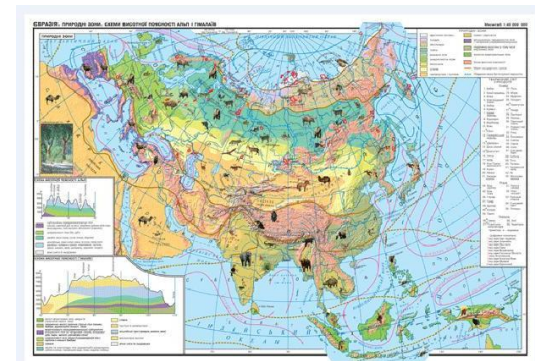
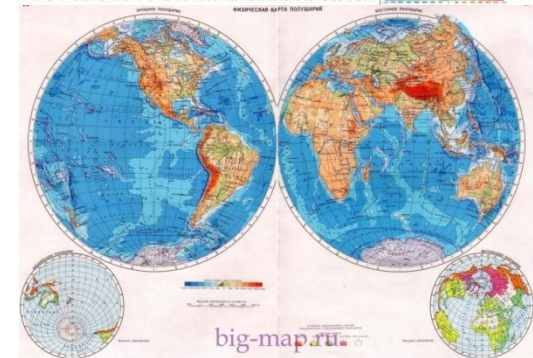
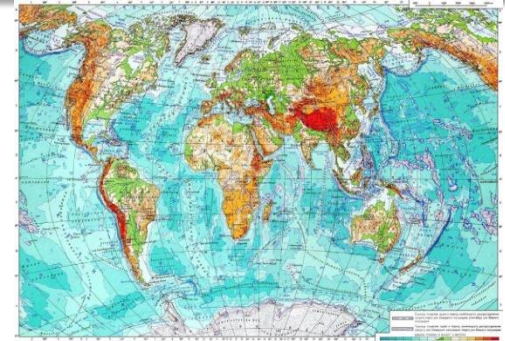


- Карты разделяют на группы в зависимости от того, для чего они служат. Так, в атласе собраны учебные карты, а в кабинете географии находятся настенные карты.
- Кроме того, карты можно разделить на две большие группы в зависимости от того, что они отображают. Это группа карт природы и группа социально-экономических карт.
- Первые отображают природу земной поверхности и называются физическими картами, а на вторых показано всё созданное умом и руками человека.

Лаборатория «Энциклопедиста».

Какие части земного шара
могут быть показаны на
карте?

Задание: используя текст, из
энциклопедии для детей
«В мире географии»,
«Виды карт», и карты
(раздаточный материал),
разделить карты на
группы по разным
признакам.



Лаборатория «Математического расчёта».

- Как различают карты по масштабу?
- ЗАДАНИЕ 3: текст параграфа 11, стр. 57, прочитать текст, сравнить две топографические карты, из раздаточного материала, и сделать ВЫВОД.



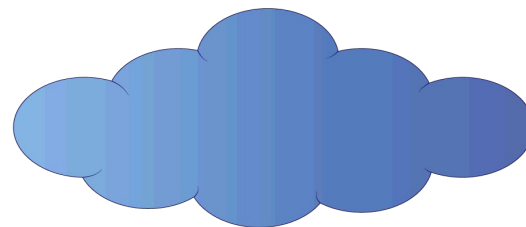
Выполни дома.

Д/З: параграф 11,
задание 3, стр. 58
письменно, дать
характеристику
любой карты из
атласа по плану,
выучить ключевые
слова.



Лаборатория «Настроения»

- Какое у меня настроение после урока?
- Оцени себя.



Спасибо за урок!



Всем удачи!

