

РОБОТ «ФЁДОР»





Космическая станция

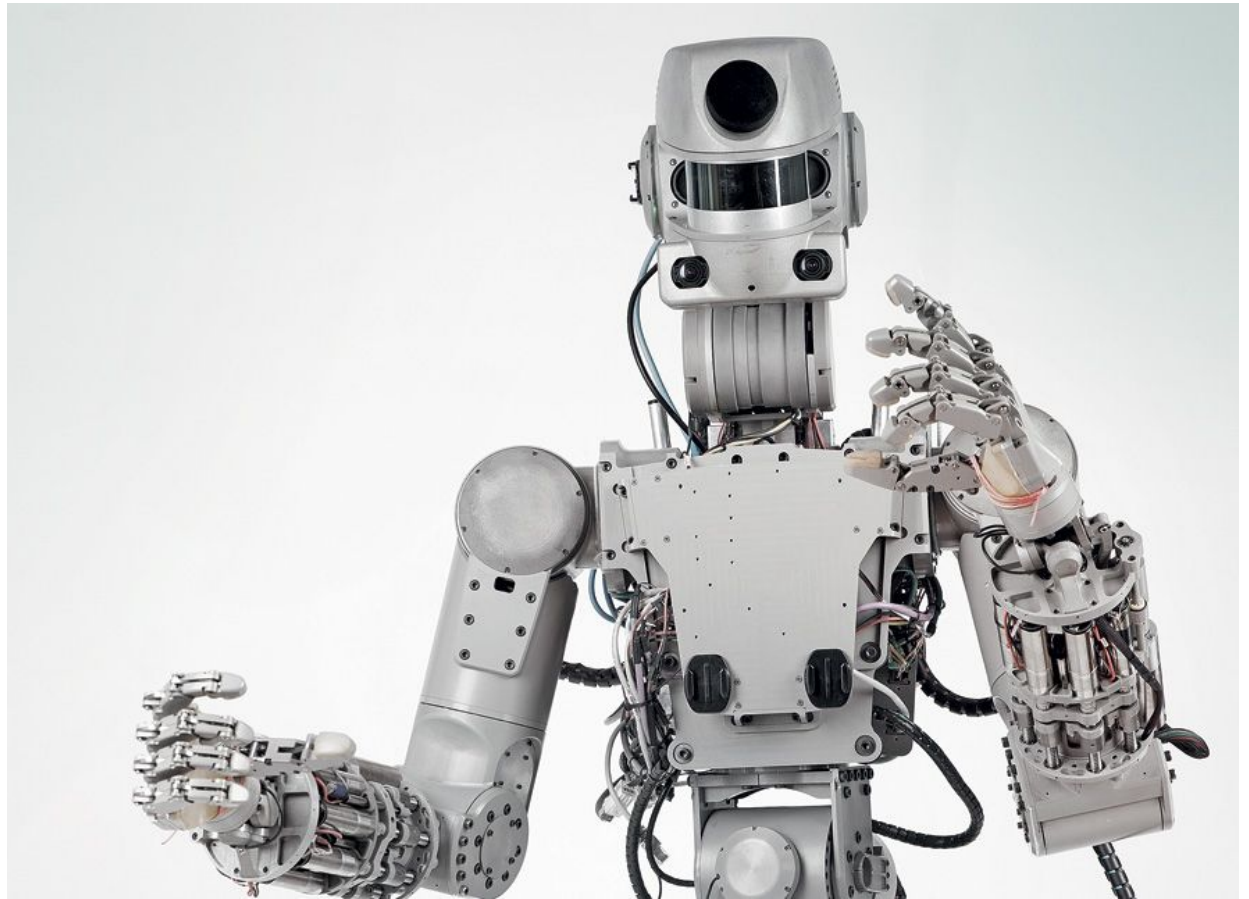


FEDOR (позывной Skybot F-850)

(другие
названия:

**FEDOR (Final
Experimental
Demonstration
Object
Research)) —**

Антропоморфн
ый робот-
спасатель

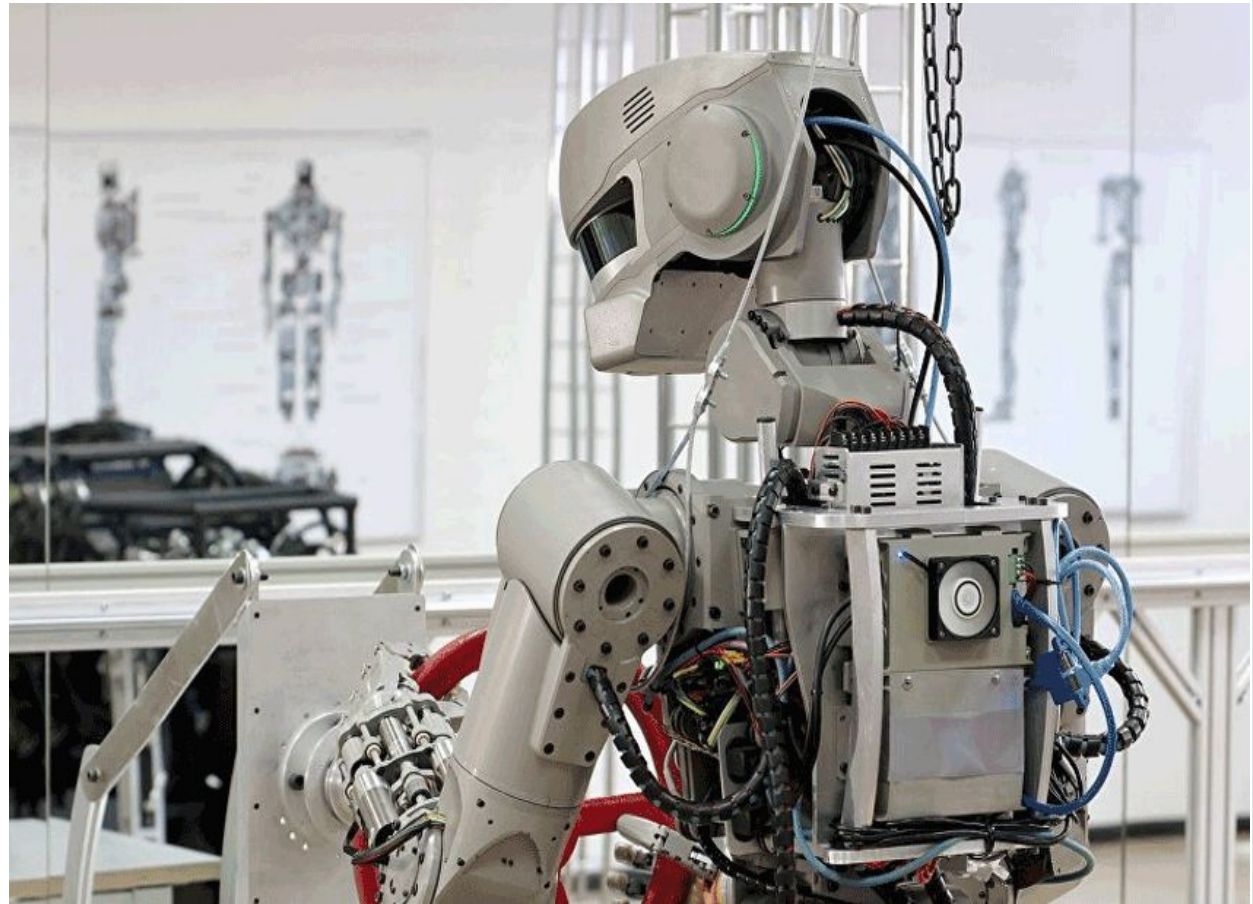


**Антропоморфный робот.
Работавший на борту
космической станции**

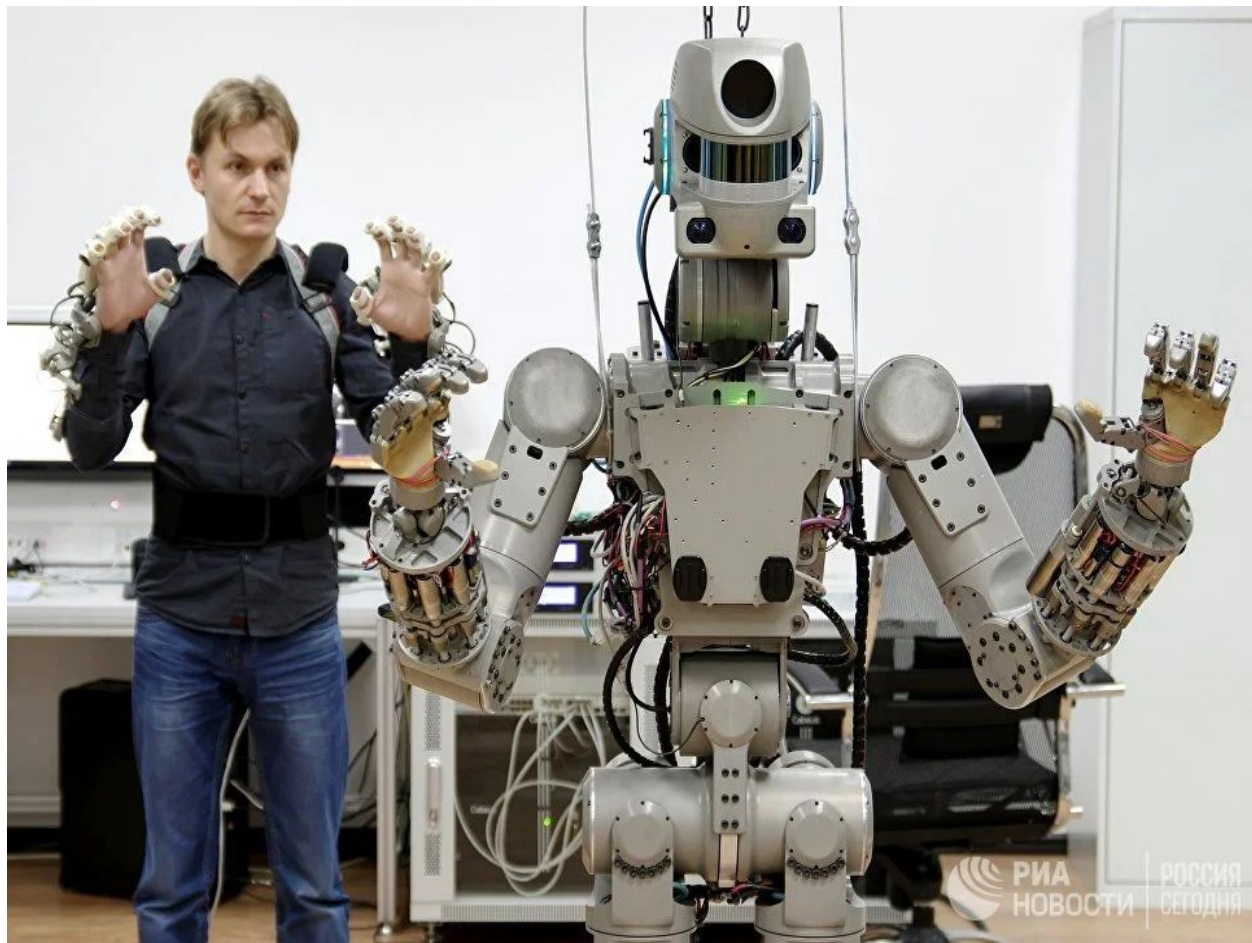


Разработанный НПО
«Андроидная
техника» и Фондом
перспективных
исследований по
заказу МЧС России

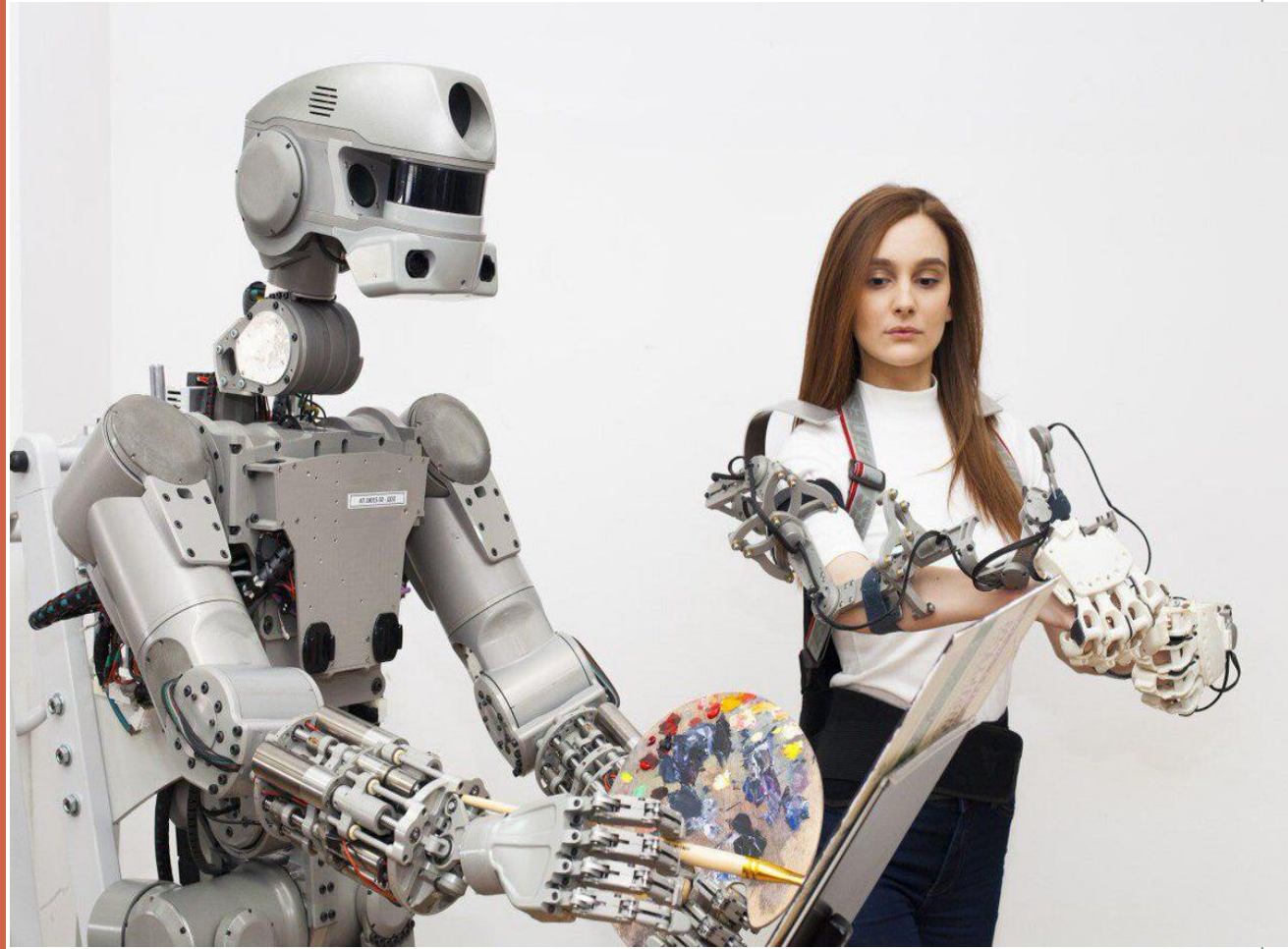
22 августа 2019
года FEDOR
(позывной Skybot
F-850) был
запущен в космос
на корабле «Союз
МС-14»¹

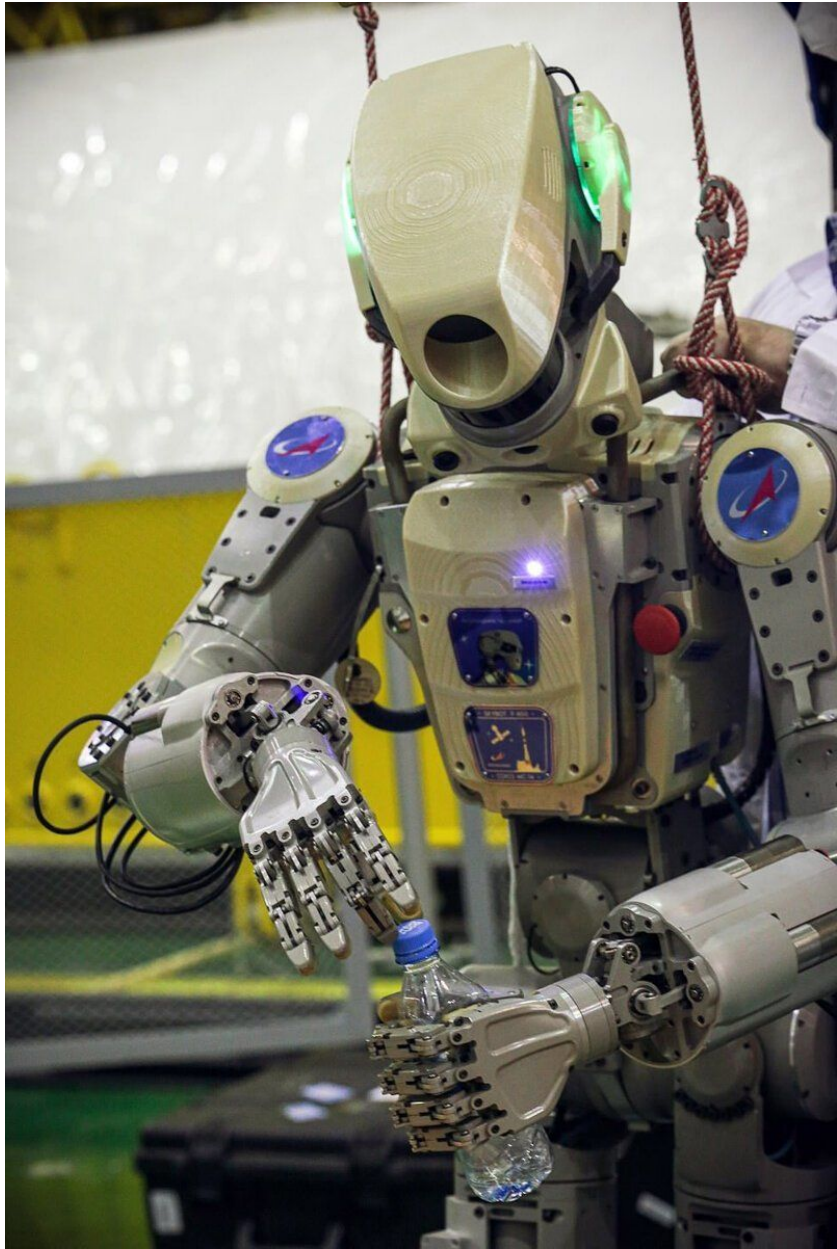


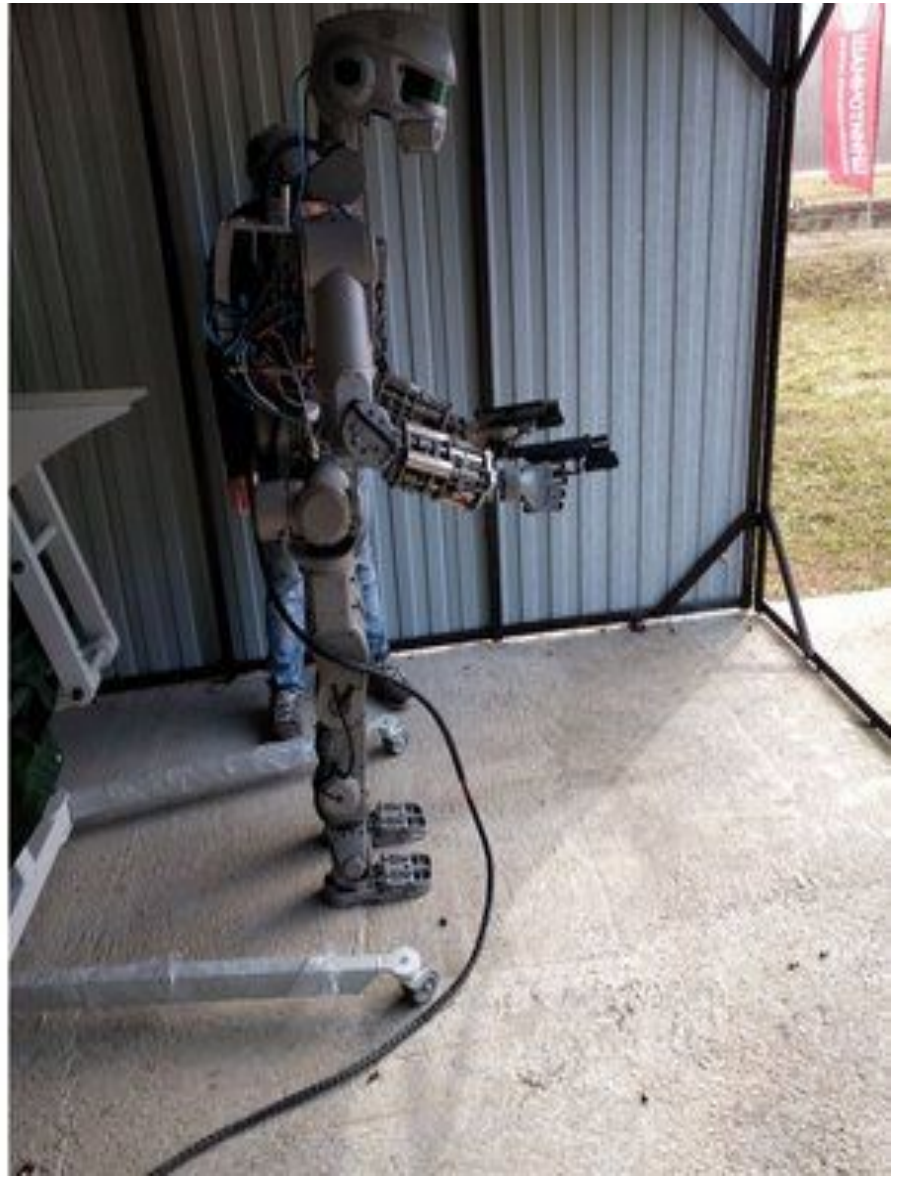
Человекоподобный робот FEDOR (позывной Skybot F-850) оснащен речевой системой, способной распознавать слова и выдавать ответы, оснащён специальными датчиками. Вес робота 106 кг, рост — 182 см., Один прототип собран из 15 тысяч деталей



Мощность
робота
составляет
20 лошадиных
сил (13,5 кВт)











Испытательный запуск

КОСМИЧЕСКОГО КОРАБЛЯ «СОЮЗ МС»
НА РАКЕТЕ-НОСИТЕЛЕ «СОЮЗ-2.1а»



ПЛАНИРУЕМАЯ
ПРОДОЛЖИТЕЛЬНОСТЬ
ПОЛЕТА

17
ДНЕЙ



Skybot F-850

/SKYBOTF850

/FEDOR37516789



Индикатор
невесомости
«Маруся»

Рост
180 см



160