

Секреты швейной машины. Изготовление изделия из тонкого трикотажа с использованием способа стяжки деталей.

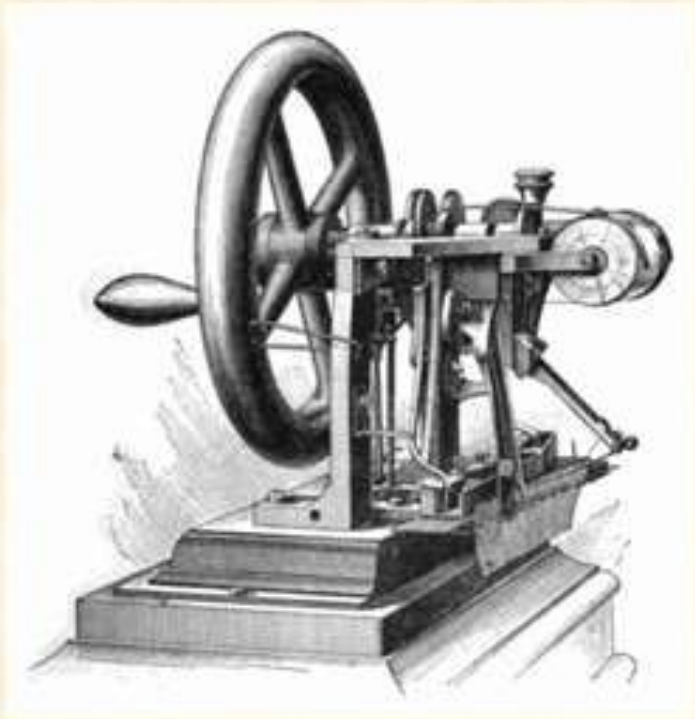


Урок технологии. 3 класс.

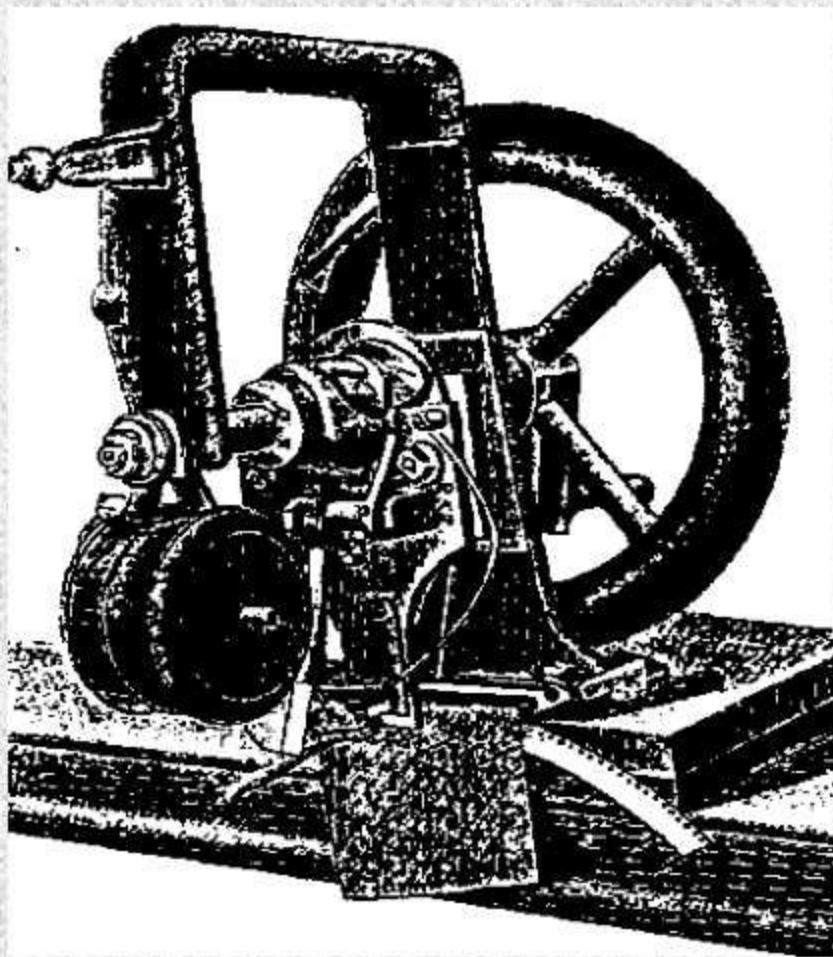
1. История создания швейной машины.

Первый проект машины для пошива одежды, более 500 лет назад, предложил

Леонардо да Винчи



Первая швейная машина



Первая швейная машина Э.Хоу

- XVв. Проект машины для пошива одежды предложил **Леонардо да Винчи**
- 1834г. американец **Уолтер Хант** изобрел иглу с ушком и челнок (две нитки, но нет регулировки натяжения)
- 1845г. американец **Элиас Хоу** получил патент на швейную машину челночного стежка

Швейная машина с

Ручным
приводом



Ножным
приводом



Электрическим
приводом



Современные швейные машины

Компьютеризированные швейно-вышивальные машины имеют более 500 швейных программ (220 рабочих и декоративных строчек, 11 видов петель, 324 буквы, 4 алфавита).

Их можно подключать к персональному компьютеру, позволяющему создавать узоры вышивки, манипулируя мышью.



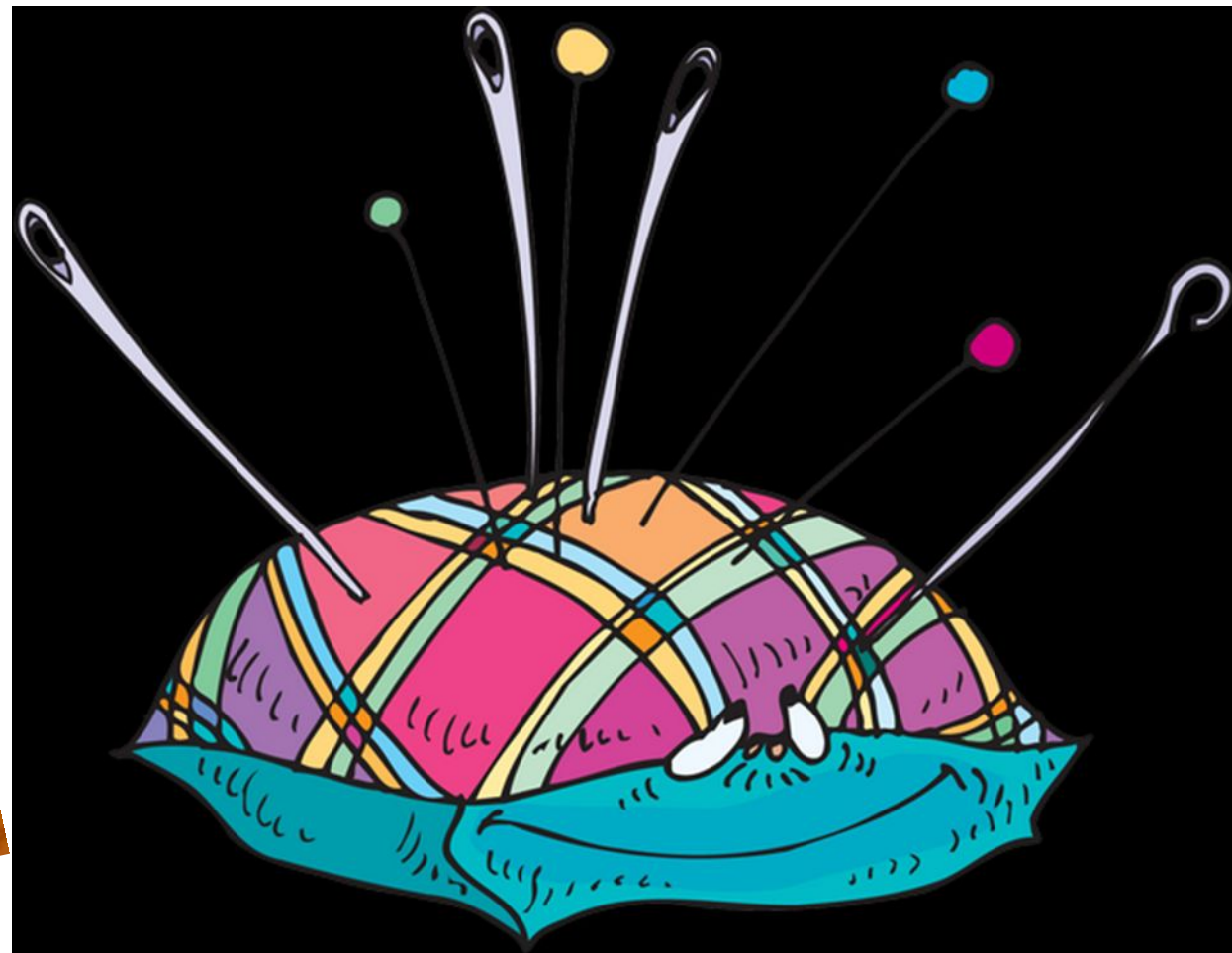






Различные виды игольниц



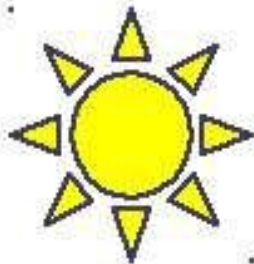






清缘坊手工坊
KnyKny · cluclu.ru
BBS.QYF.COM.CN

Правила техники безопасности:



1. Иголку всегда оставлять только в игольнице;

2. Ножницы класть только в определенное место;

3. Использовать наперсток во время работы.



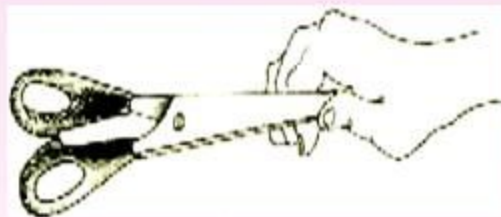
Правила безопасности при работе иглой, булавками, ножницами

1. Иглы и булавки хранить в игольнице.
2. Шить с наперстком.
3. Сломанную иглу не бросать, а класть в специальную коробочку.
4. Класть ножницы справа сомкнуты лезвиями, направленными от себя.
5. Передавать ножницы только сомкнутыми лезвиями и кольцами вперед.



Техника безопасности при работе с ножницами

1. Обращайтесь с ножницами
очень осторожно.
Резать кончиками - нельзя,
серединкой - можно



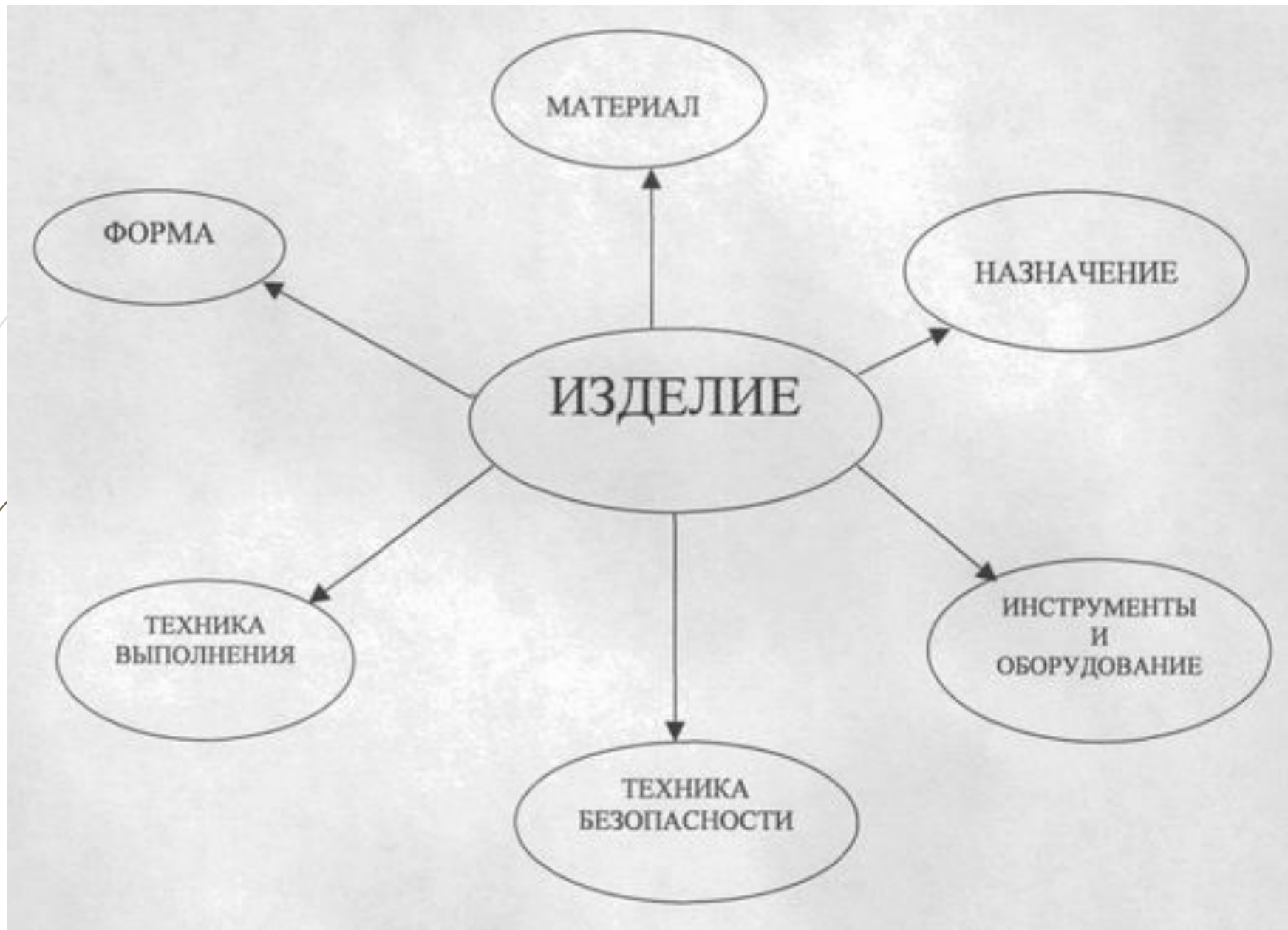
3. Когда выполнишь работу,
Тут же ножницы закрой,
Чтоб до острых краешков,
Не коснулся кто другой!



2. Если нужно инструмент передать
другому.

То колечки от себя
Ты спокойно поверни,
И, за кончики держись,
Ножницы ему верни!





ИЗГОТОВЛЕНИЕ ИГОЛЬНИЦЫ



