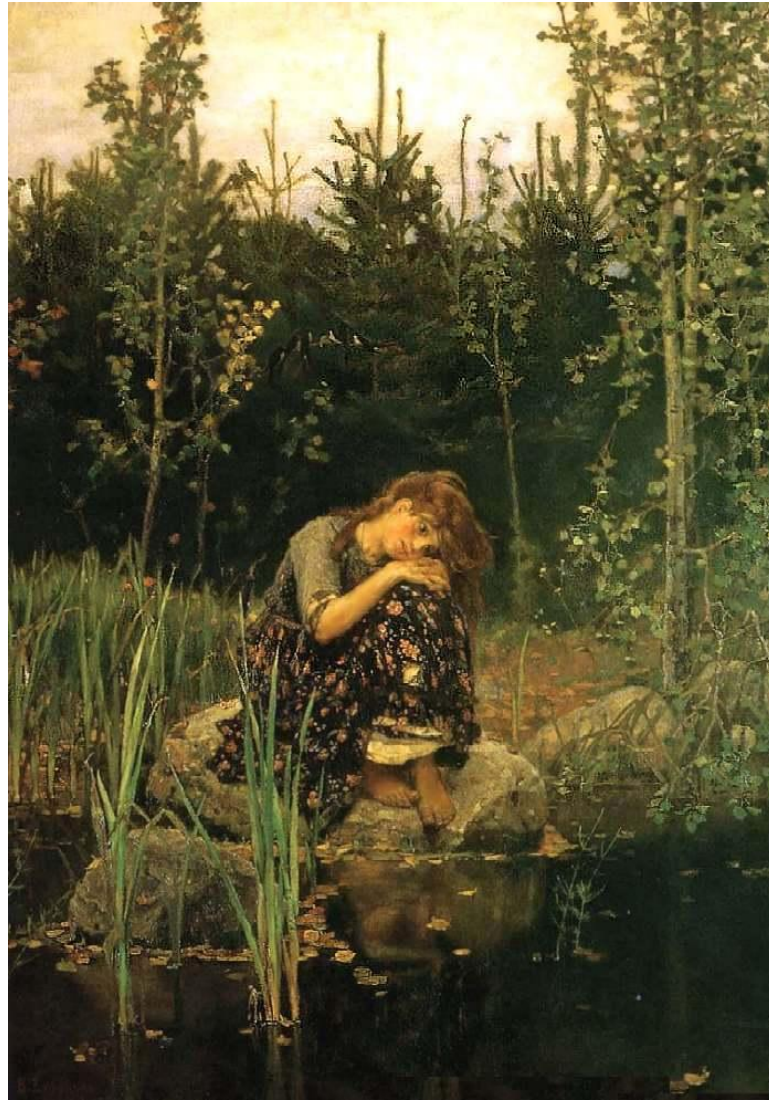


# РАЗРЯДЫ ИМЕН ПРИЛАГАТЕЛНЫХ



# Лексическая работа

1	2	3	4	5	6
величина	цвет	внутренние качества	материал	место	время



# ТВОРЧЕСКОЕ СПИСЫВАНИЕ

В глуши (...) леса спряталось  
(...) озерцо. Его окружают  
(...) и (...) валуны, подобные  
(...) мудрецам. В (...) воде  
березы полощут (...) ветви,  
похожие на (...) руки Кощея  
Бессмертного.

# РЕДАКТИРОВАНИЕ

- Тих и задумчивый осенний лес.
- Он как бы сочувствовал бедной девушке, разделяет ее грусть.
- Такое ощущение теплые тона создают.
- Это и золотистые монетки листьев, и коричневатые пожухлости травы, и желто-зеленая матовость осоки.

# ДОМАШНЕЕ ЗАДАНИЕ

- -повторить §54,
- -составить этюд-описание (5предложений) : портрет или природа на картине В.И.Васнецова «Аленушка» (по выбору учащихся); указать разряд прилагательных