

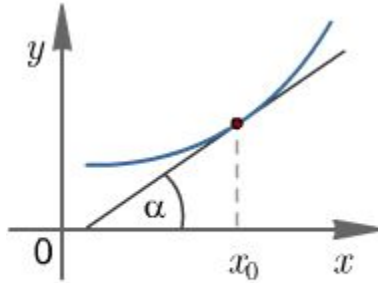


Подготовка к егэ

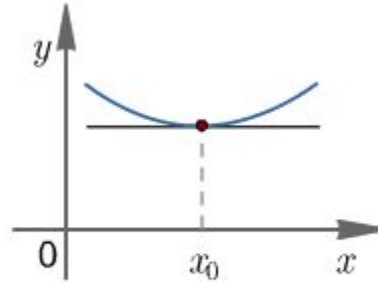
В8

*Александрова Тамара Петровна - преподаватель математики , КГБОУ
СПО «Камчатский педагогический колледж», Центр дистанционного
образования детей Камчатского края, г. Петропавловск-Камчатский
Камчатского края*

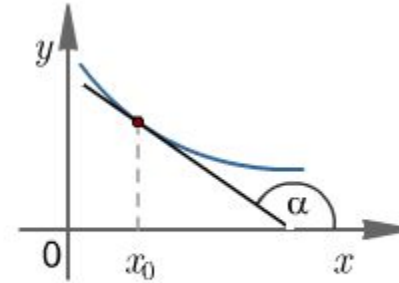
- Производная функции в точке x_0 равняется тангенсу угла наклона касательной к графику функции в этой точке.



$$f'(x_0) = \operatorname{tg} \alpha > 0$$

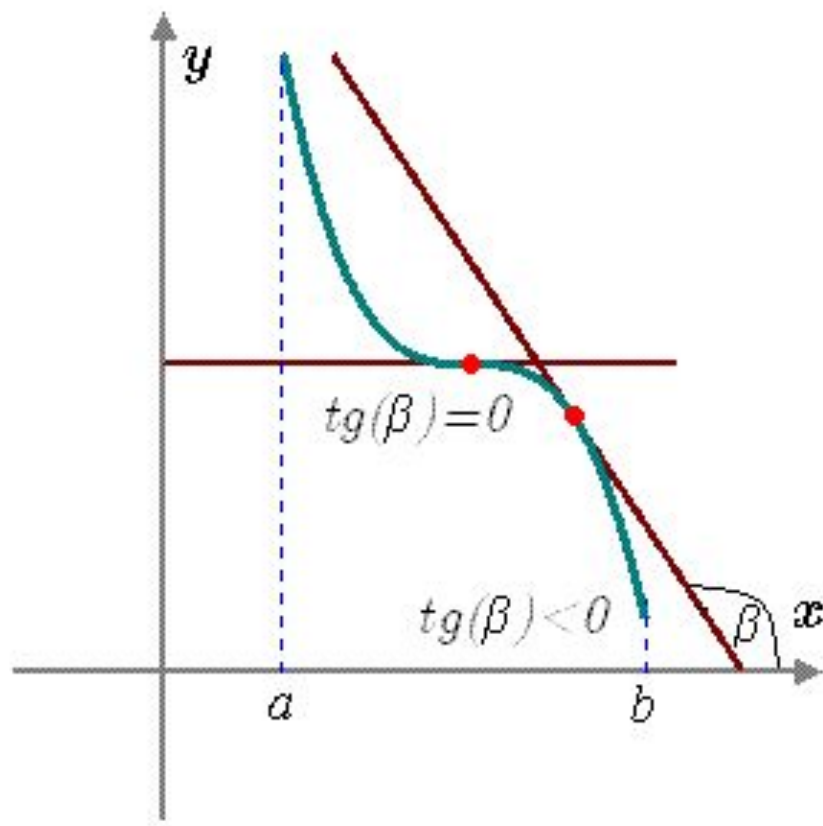


$$f'(x_0) = \operatorname{tg} \alpha = 0$$

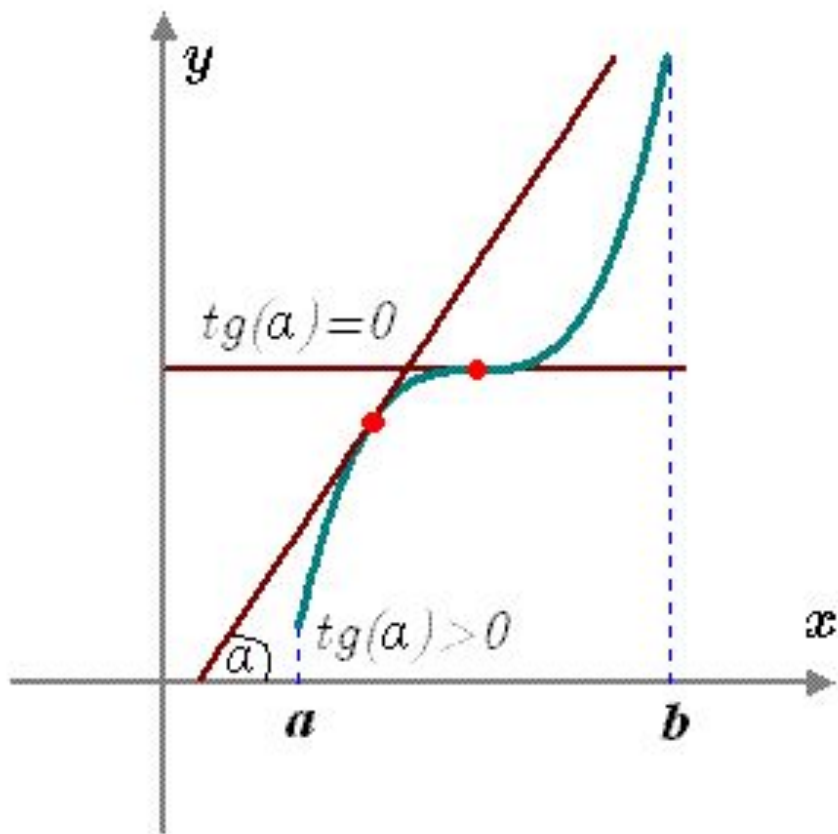


$$f'(x_0) = \operatorname{tg} \alpha < 0$$

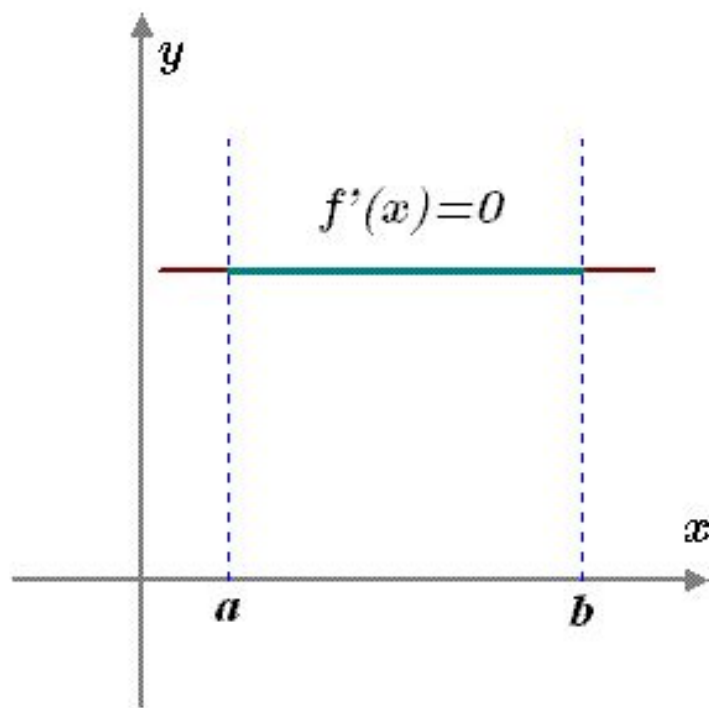
Если $f'(x) < 0$, то функция убывает.



- Если $f'(x) > 0$, то функция возрастает.



- Если $f'(x) = 0$, то функция постоянна.



На рисунке изображен график функции $y=f(x)$ с иллюстрацией значений производных на интервалах между критическими точками и в самих критических точках.

