



А И П Щ



Пкизщта – инсоткомчтник  
эвнтедрфгжипи  
и сатуркобинтжеялмьднкосгро  
мвартдежрчиламлга

# Состав пищи

## Органические вещества

## Неорганические вещества

↓  
лебки



↓  
рижы



↓  
?



↓  
Минеральные соли



↓  
?



# Состав пищи

## Органические вещества

## Неорганические вещества

белки

жиры

углеводы

Минеральные соли

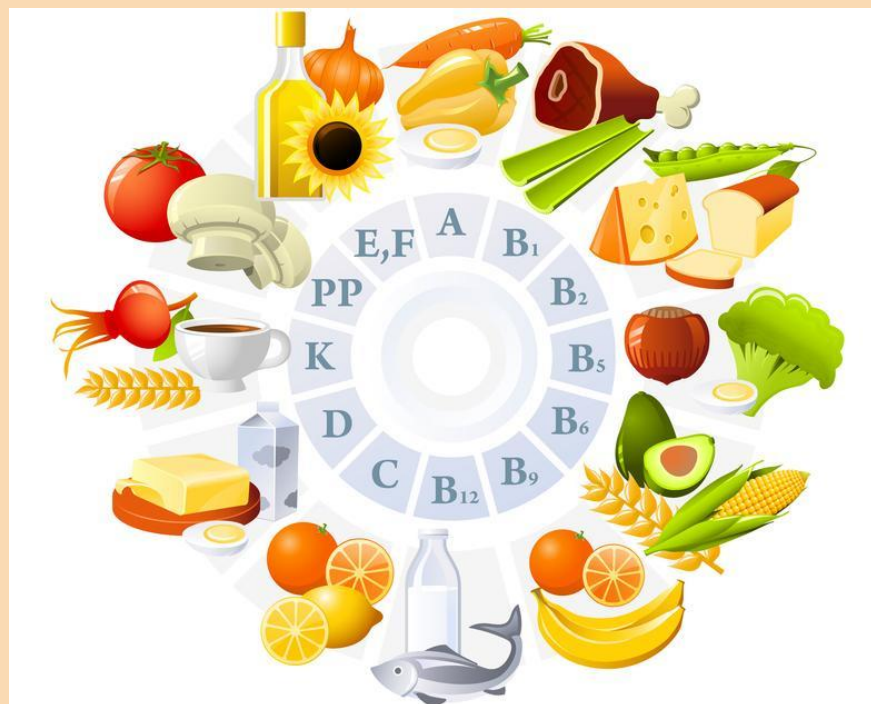
Вода



17	25	77	35	29	25	99	5
----	----	----	----	----	----	----	---

5	25	77	35	29	99	17
Ы	И	Т	А	М	Н	В

17	25	77	35	29	25	99	5
В	И	Т	А	М	И	Н	Ы



**30.01.2015г. Значение пищеварения.  
Система органов пищеварения.**



Белки → Б / е / л / к / и

Жиры → Ж / и / р / ы

Углеводы → У / г / л / е / в / о / д / ы





Пищеварение – это процесс превращение  
питательных веществ в более простые.



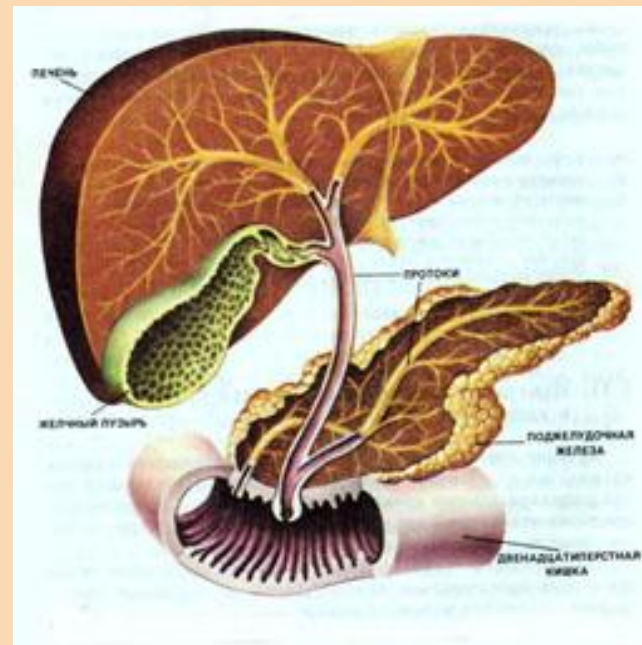
В Петербурге в 1935 году был установлен первый в мире памятник собаке - собаке Павлова с надписью « ОТ БЛАГОДАРНОГО ЧЕЛОВЕЧЕСТВА».

# Пищеварительная система

Пищеварительный  
канал



Пищеварительные  
железы



Пищеварительный  
канал

Пища



Ротовая полость

Пищеварительные  
железы

Слюнные

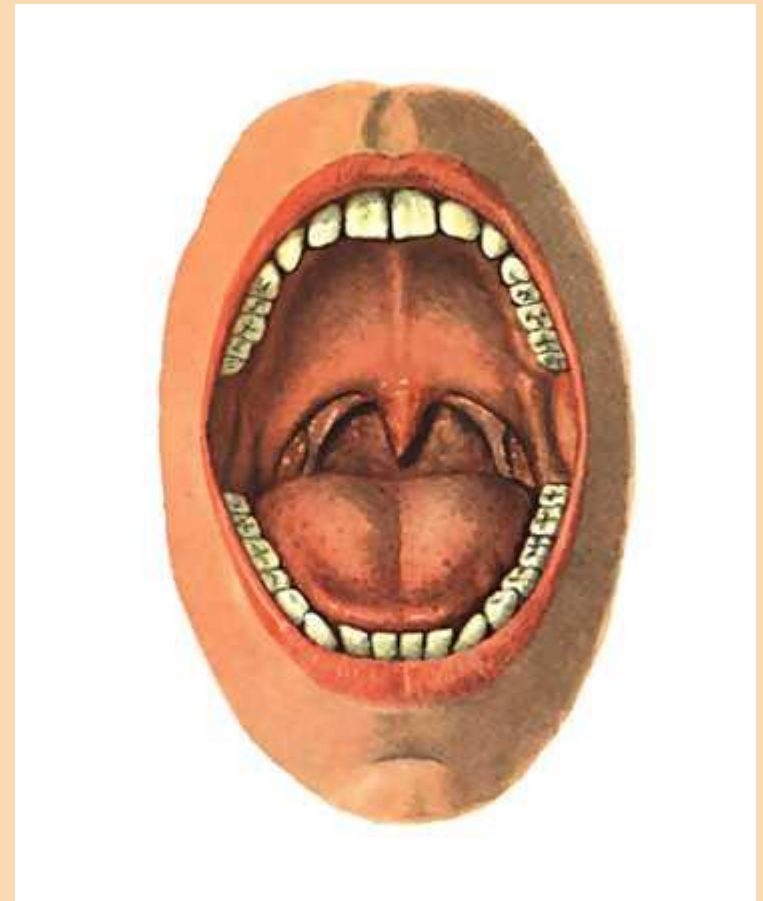


# Ротовая полость

Смачивание слюной

Обеззараживание

Пережёвывание пищи



# Пищеварительный канал

Пища



Ротовая полость



Глотка

# Пищеварительные железы

Слюнные



# Глотка



лейкоциты в  
миндалинах  
обеззараживают  
пищу

# Пищеварительный канал

# Пищеварительные железы

Пища



Ротовая полость



Глотка



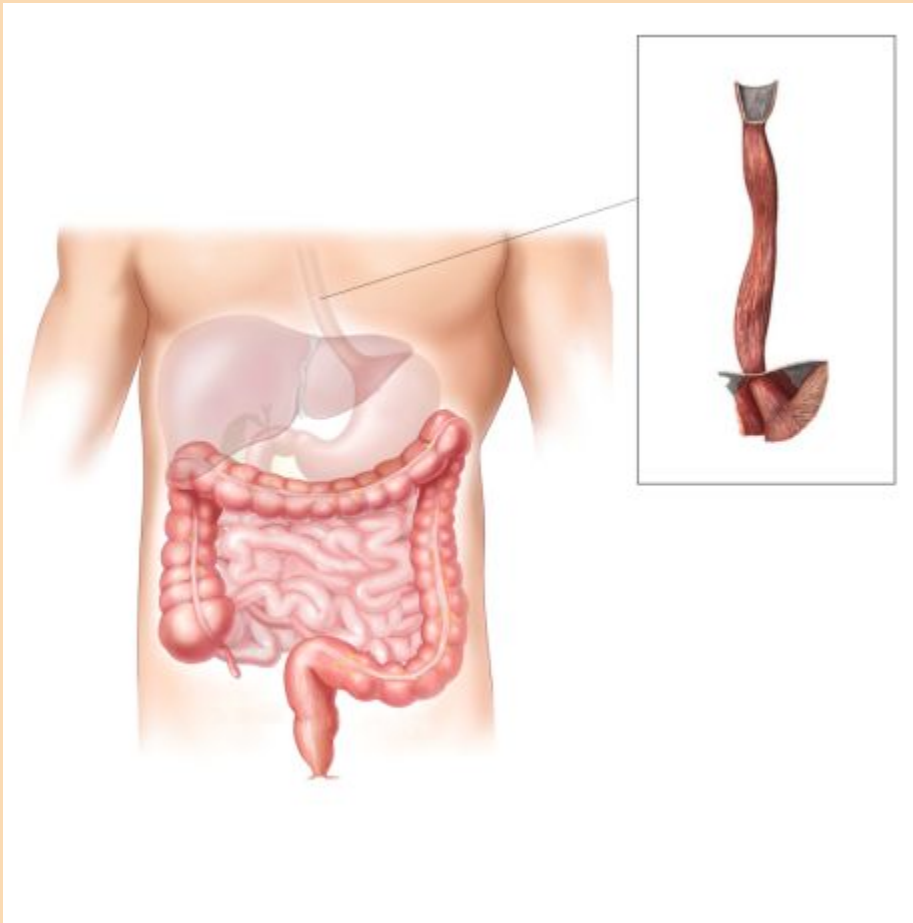
Пищевод

Слюнные





# Пищевод



Продвигает  
пищу в желудок

# Пищеварительный канал

# Пищеварительные железы

Пища



Ротовая полость



Глотка



Пищевод

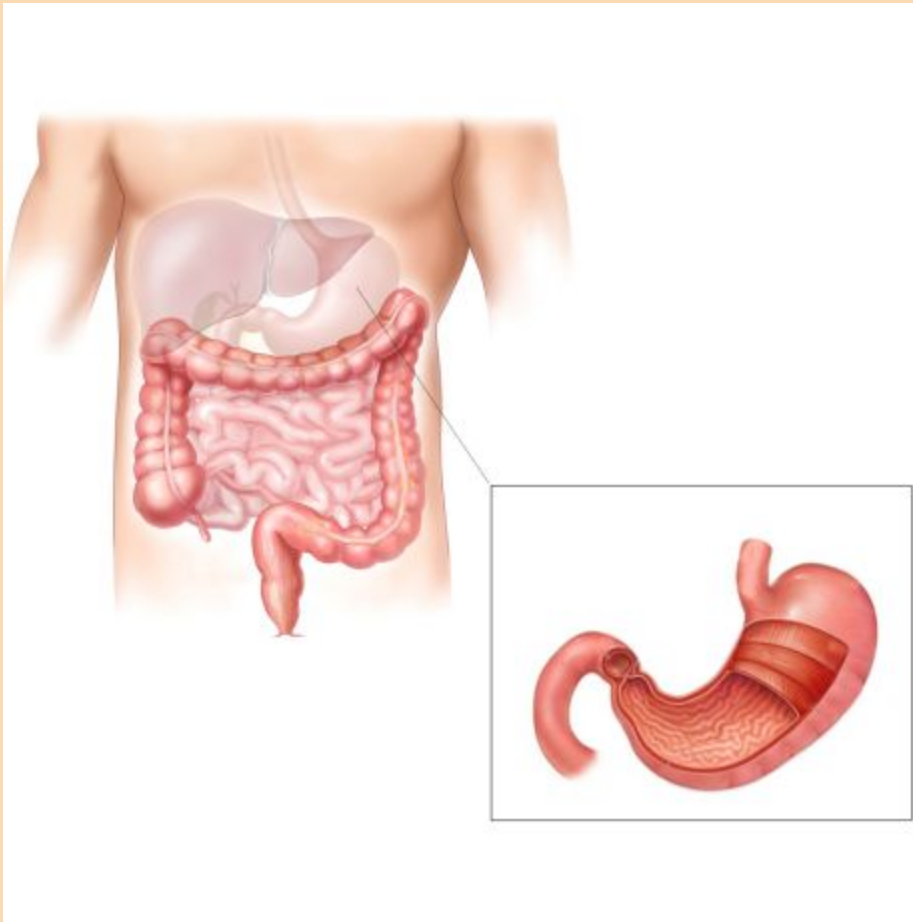


Желудок

Слюнные



# Желудок



В желудке происходит  
переваривание пищи  
под действием  
желудочного сока

# Пищеварительный канал

# Пищеварительные железы

Пища



Ротовая полость



Глотка



Пищевод



Желудок



Тонкий кишечник

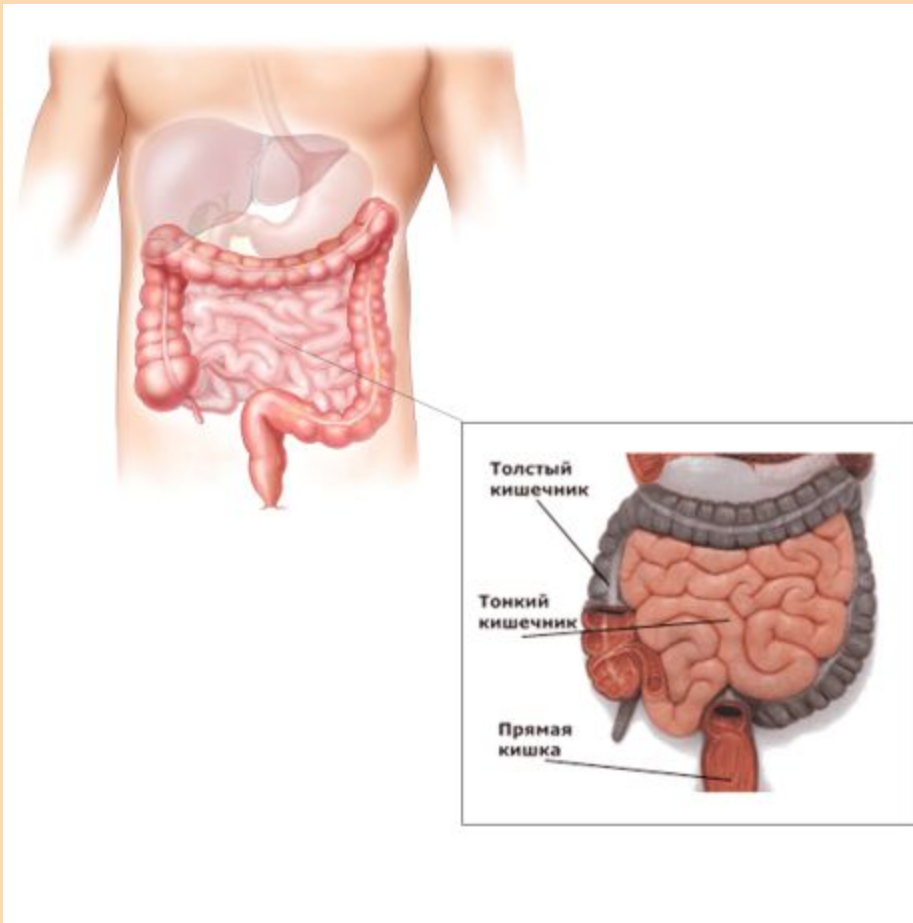
Слюнные



Поджелудочная железа

Печень

# Тонкий кишечник



В тонкий кишечник по протокам из пищеварительных желёз поступают вещества, которые помогают переваривать пищу

# Пищеварительный канал

Пища



Ротовая полость



Глотка



Пищевод



Желудок



Тонкий кишечник

# Пищеварительные железы



Слюнные



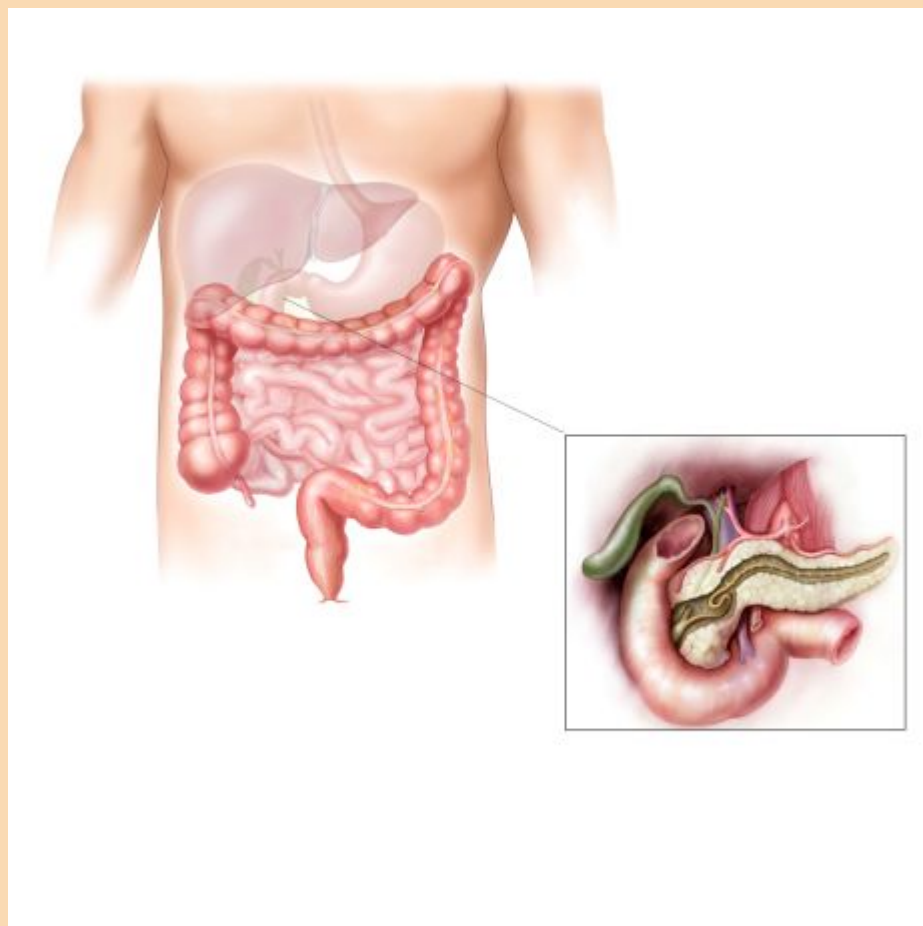
Печень



Поджелудочная железа

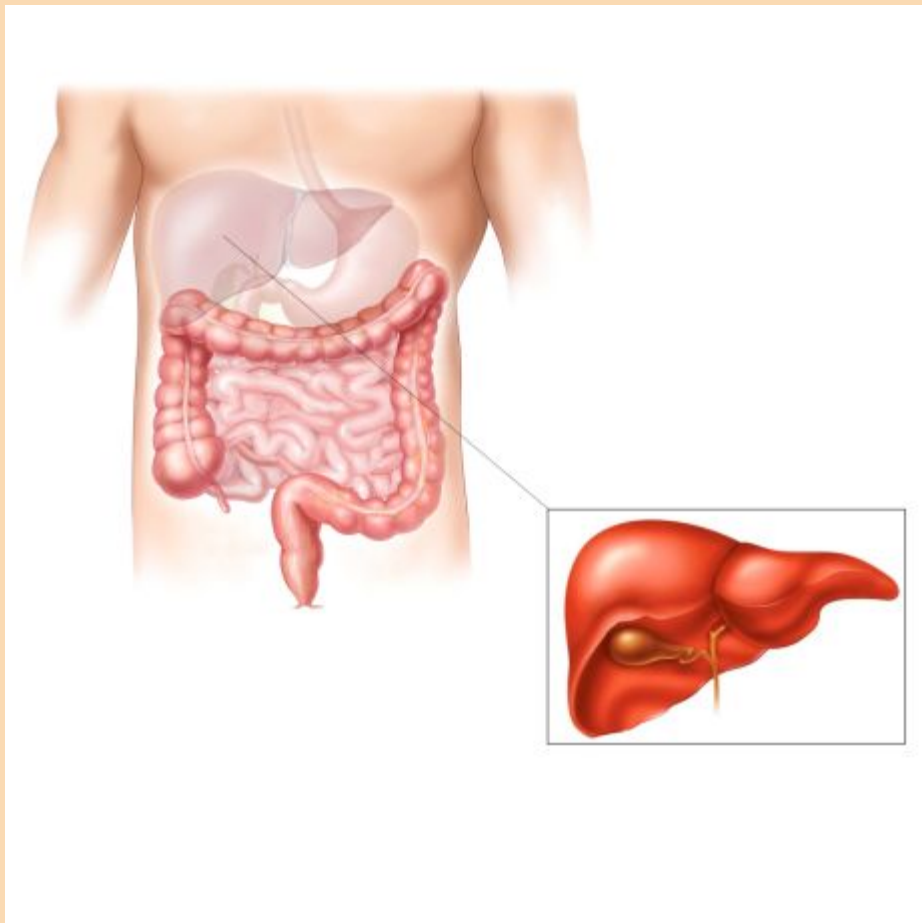


# Поджелудочная железа



Выделяет  
инсулин,  
который  
расщипляет  
сахар

# Печень



Выделяет желчь и  
вещества, которые  
уничтожают бактерии  
и яды



# Пищеварительный канал

Пища



Ротовая полость



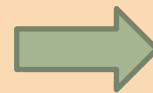
Глотка



Пищевод



Желудок



Тонкий кишечник



Толстый кишечник

# Пищеварительные железы



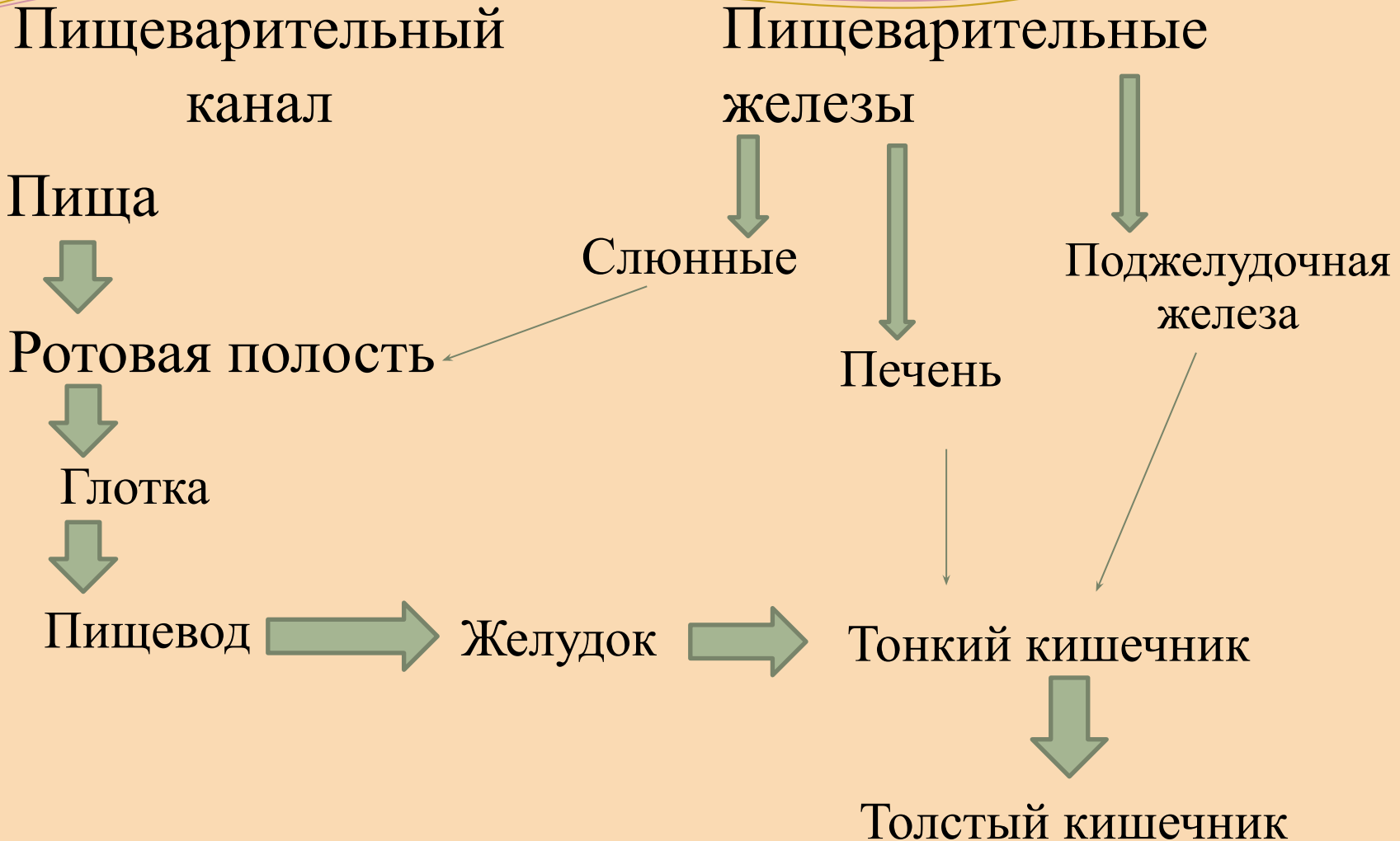
Слюнные



Печень



Поджелудочная железа



# Толстый кишечник



Производит  
бактерии, которые  
уничтожают  
вредные для  
организма вещества

# Пищеварительный канал

Пища



Ротовая полость



Глотка



Пищевод



Желудок



Тонкий кишечник



Толстый кишечник



Прямая кишка

# Пищеварительные железы



Слюнные



Печень



Поджелудочная железа



Желудок



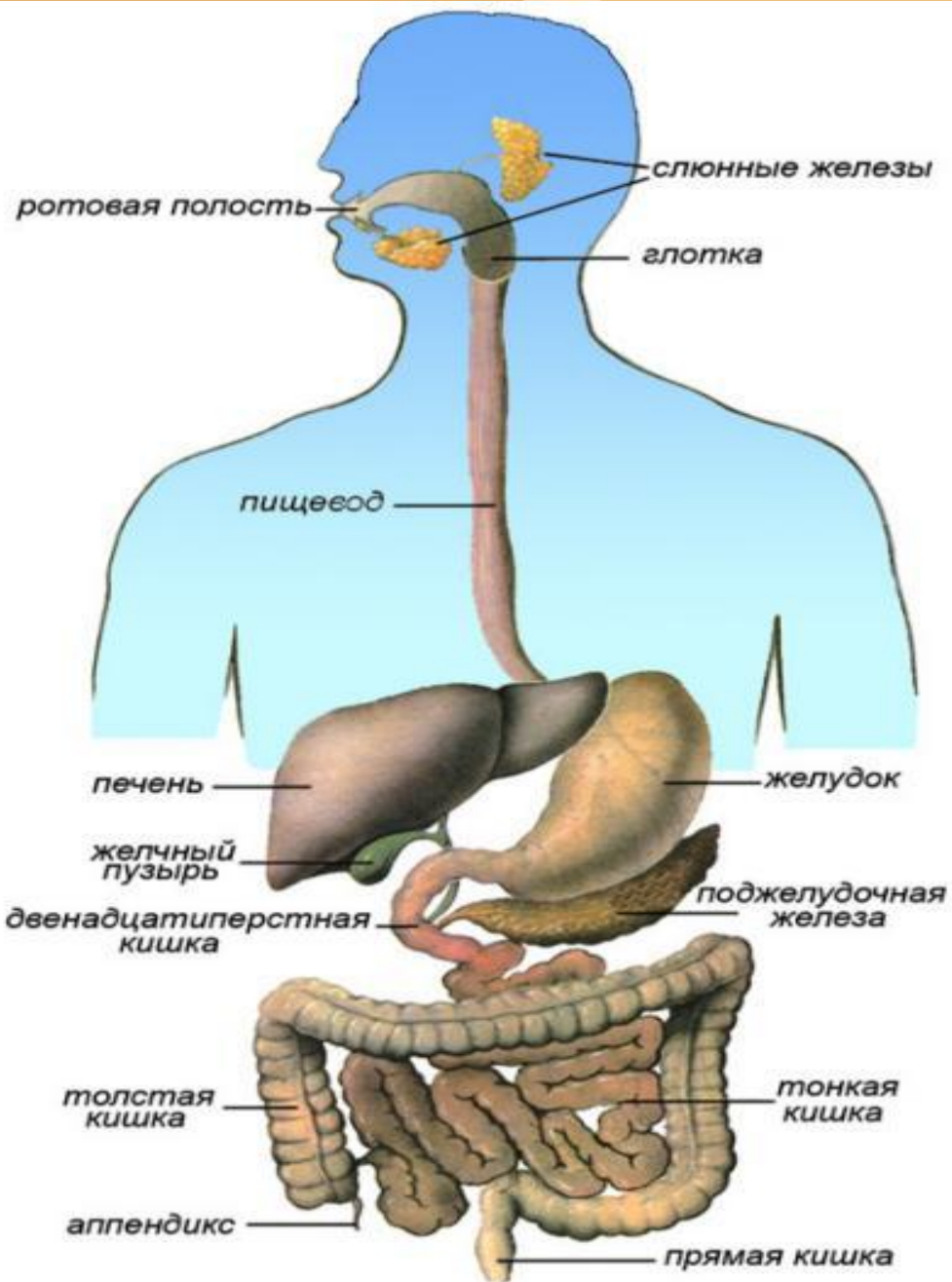
Тонкий кишечник



Толстый кишечник



Прямая кишка



**СТРОЕНИЕ ПИЩЕВАРИТЕЛЬНОЙ СИСТЕМЫ**

# Домашнее задание.

параграф 34 прочитать.

Спасибо!!! Урок окончен!!!

