

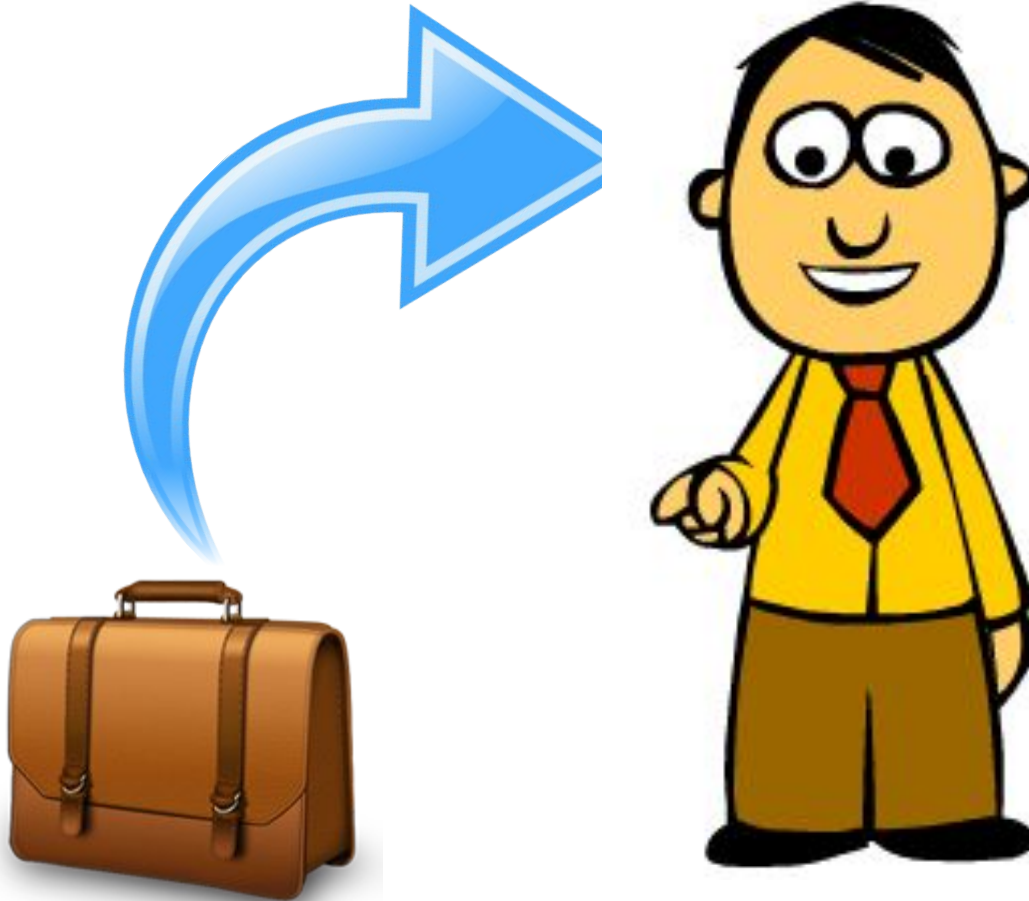
של בנטייה



זה תיק.

זה התיק של יוסי.

זה התיק שלו.



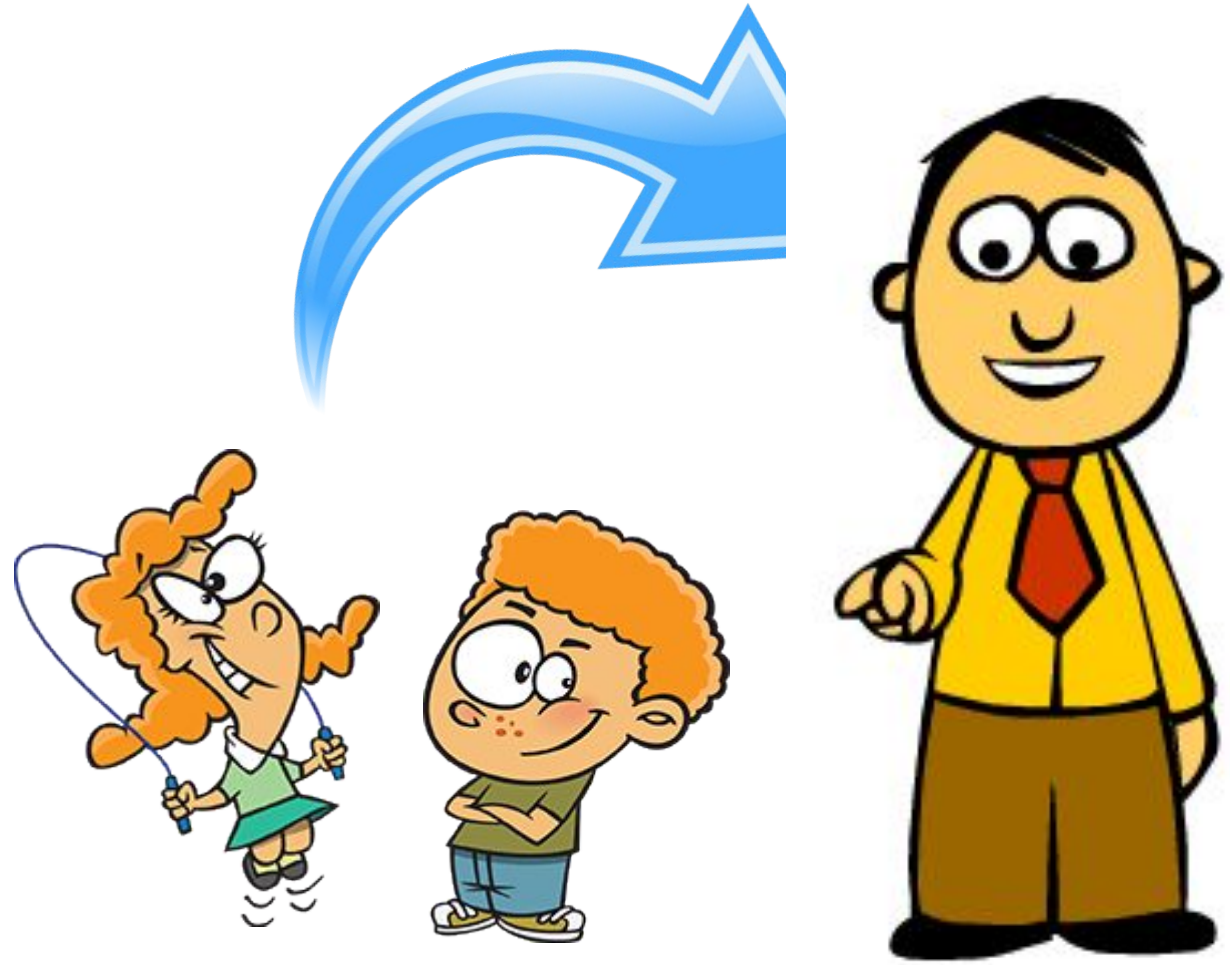
זאת מכונית.

זאת ה־מכונית שֶׁל יוסי.

זאת ה־מכונית שֶׁלוּ.



אלה ילדים.
אלה הילדים של יוסי.
אלה הילדים שלו.



שָׁל מִי הַיְלָדִים?



הַתֵּיק שָׁל יוֹסִי. הַתֵּיק שָׁלוּ.



הַמְכוֹנִית שָׁל יוֹסִי. הַמְכוֹנִית שָׁלוּ.



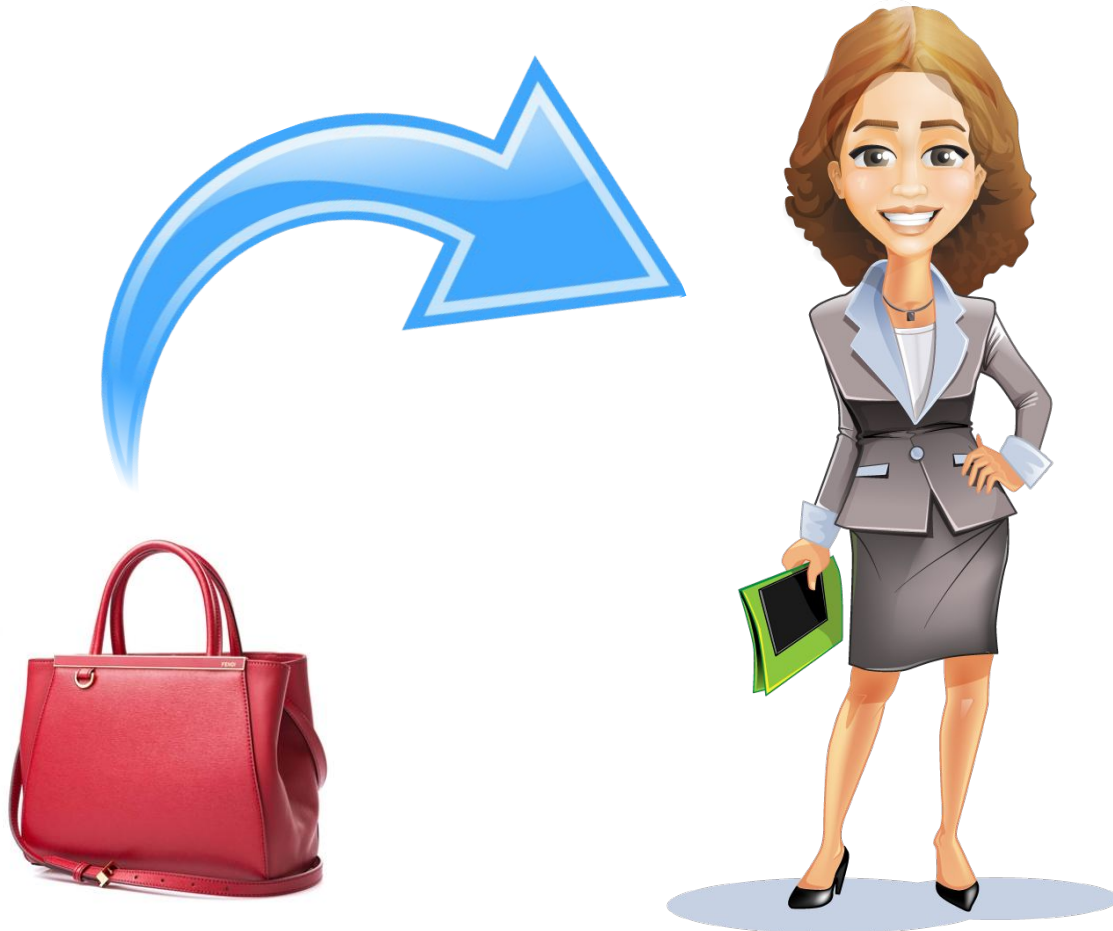
הַיְלָדִים שָׁל יוֹסִי. הַיְלָדִים שָׁלוּ.



זה תיק.

זה התיק של רבקה.

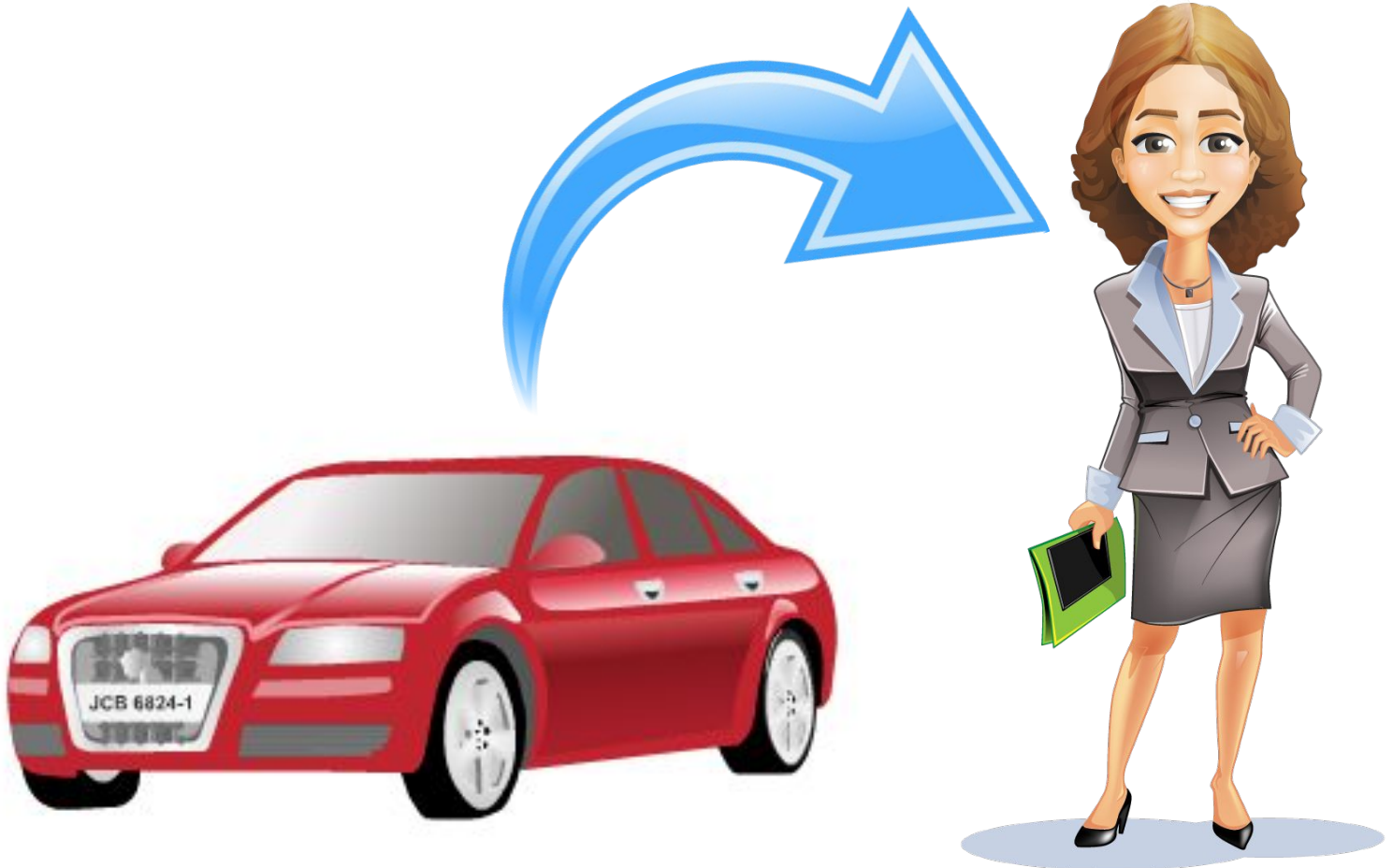
זה התיק שלה.



זאת מכונית.

זאת המכונית של רבקה.

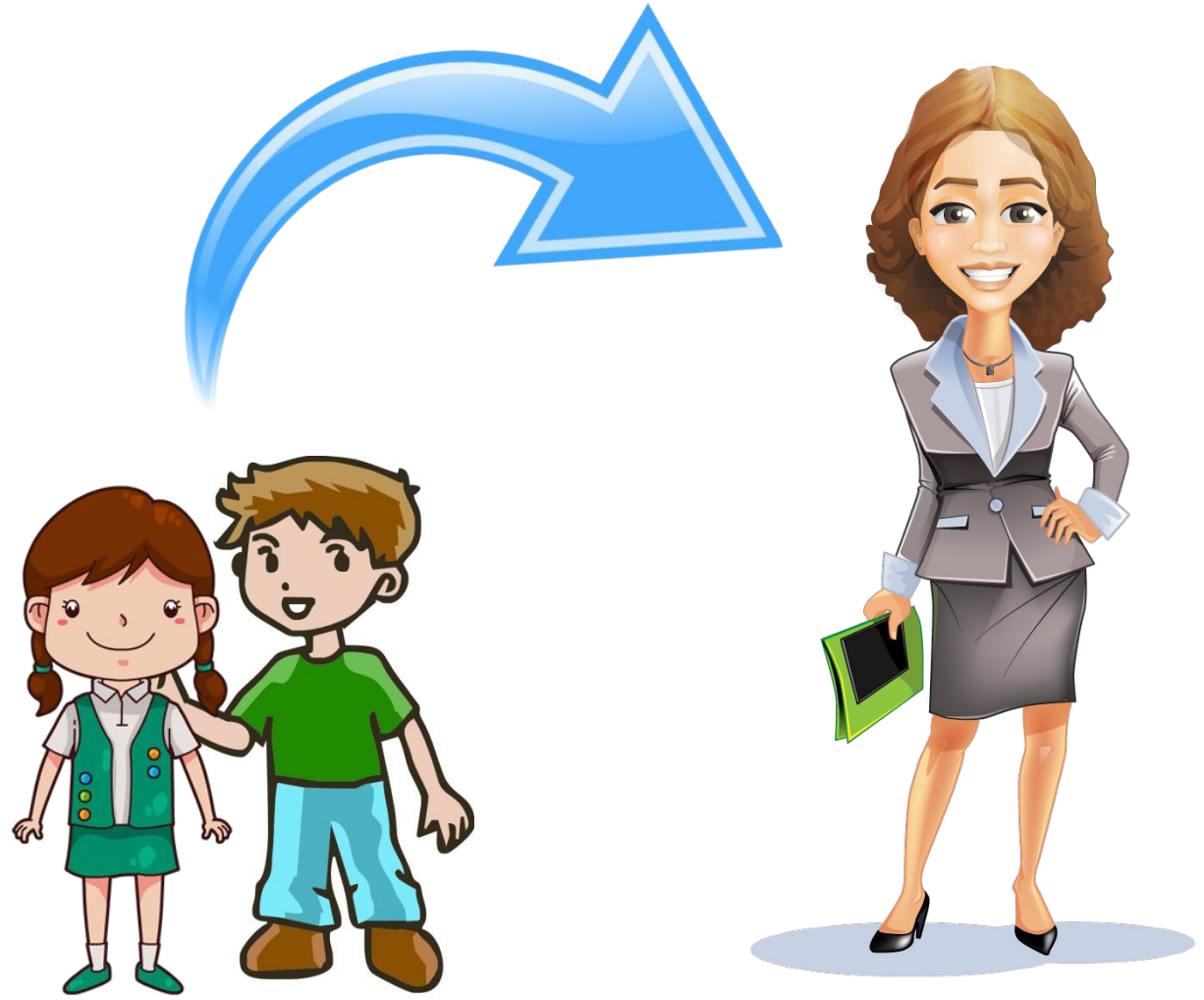
זאת המכונית שלה.



אלה ילדים.

אלה הילדים של רבקה.

אלה הילדים שלה.



שָׁל מִי הַיְלָדִים?



הַתֵּיק שֶׁל רֵבֵקָה. הַתֵּיק שְׁלָה.



הַמְכוֹנִית שֶׁל רֵבֵקָה. הַמְכוֹנִית שְׁלָה.



הַיְלָדִים שֶׁל רֵבֵקָה. הַיְלָדִים שְׁלָה.



זאת הַמכונית שְׁלִי

זה הַתיק
שְׁלִי

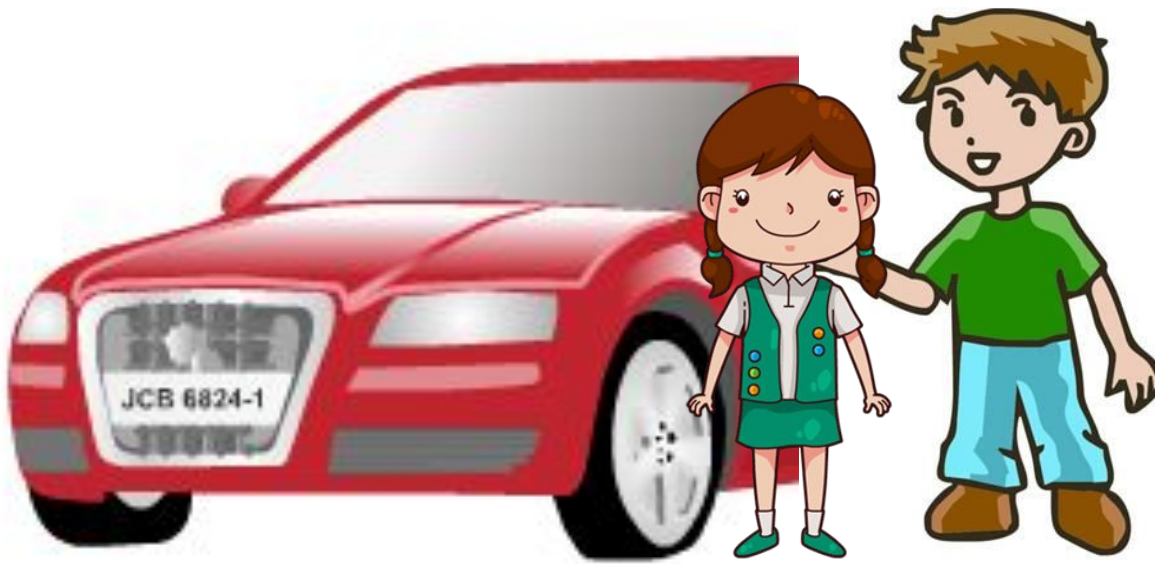
אלה הַילדים שְׁלִי



זאת הַמכונית שְׁלִי

זה הַתיק שְׁלִי

אלה הַילדים שְׁלִי



מילת היחס של בנטיה



מילת היחס: **שָׁל**

| | |
|-----------|---|
| (אני)שָׁל | י |
|-----------|---|

| | |
|--------|----|
| (אתה) | ךָ |
| (טוּא) | י |

| | |
|--------|----|
| (את) | ךָ |
| (הינא) | ה |

| | |
|---------|-----|
| (אנחנו) | נוּ |
| י | |

| | |
|-------|------|
| (אתם) | כֶּם |
| (הם) | הֶם |
| י | |

| | |
|-------|------|
| (אתן) | כֶּן |
| (הן) | הֶן |
| י | |

איפה הספר
שלה?

הספר שלי על
השולחן שלי.



איפה הַעיפרון
שֶׁלְךָ ?

הַעיפרון שלי
בְּתִיק שלי.



איפה ההורים
שֶׁלְךָ ?

ההורים שלי
בְּעבודה.



איפה המחברת
שֶׁלְךָ ?

המחברת שלי על
השולחן שלי.



איפה העט
שֵׁלךְ ?

העט שלי על-יד
הספר שלי.



איפה התיק
שֶׁלְךָ ?

התיק שלי תחת
הכיסא שלי.



מילת היחס של בנטיה



מילת היחס: **שָׁל**

| | |
|-----------|---|
| (אני)שָׁל | י |
|-----------|---|

| | |
|-----------|---|
| (אתה)שָׁל | ך |
| (טו)שָׁל | י |

| | |
|-----------|---|
| (את)שָׁל | ך |
| (היא)שָׁל | ה |

| | |
|-------------|----|
| (אנחנו)שָׁל | נו |
|-------------|----|

| | |
|-----------|-----|
| (אתם)שָׁל | כּם |
| (הם)שָׁל | הם |

| | |
|-----------|-----|
| (אתן)שָׁל | כּן |
| (הן)שָׁל | הן |

זה בית.

זה ה**ב**ית **ש**ל דני ורותי.

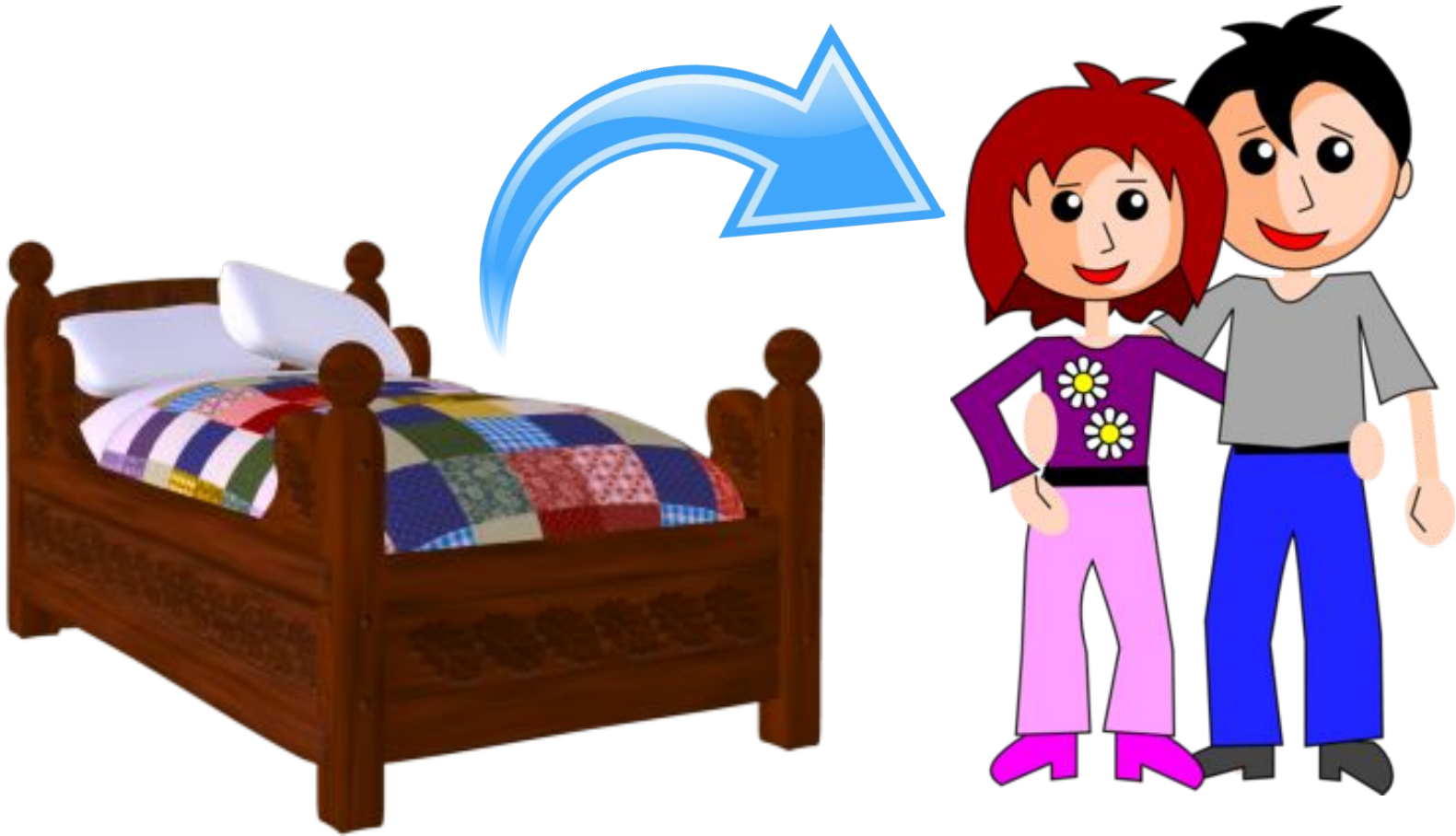
זה ה**ב**ית **ש**ל**ה**ם.



זאת מיטה.

זאת הַמיטה שֶׁל דני ורותי.

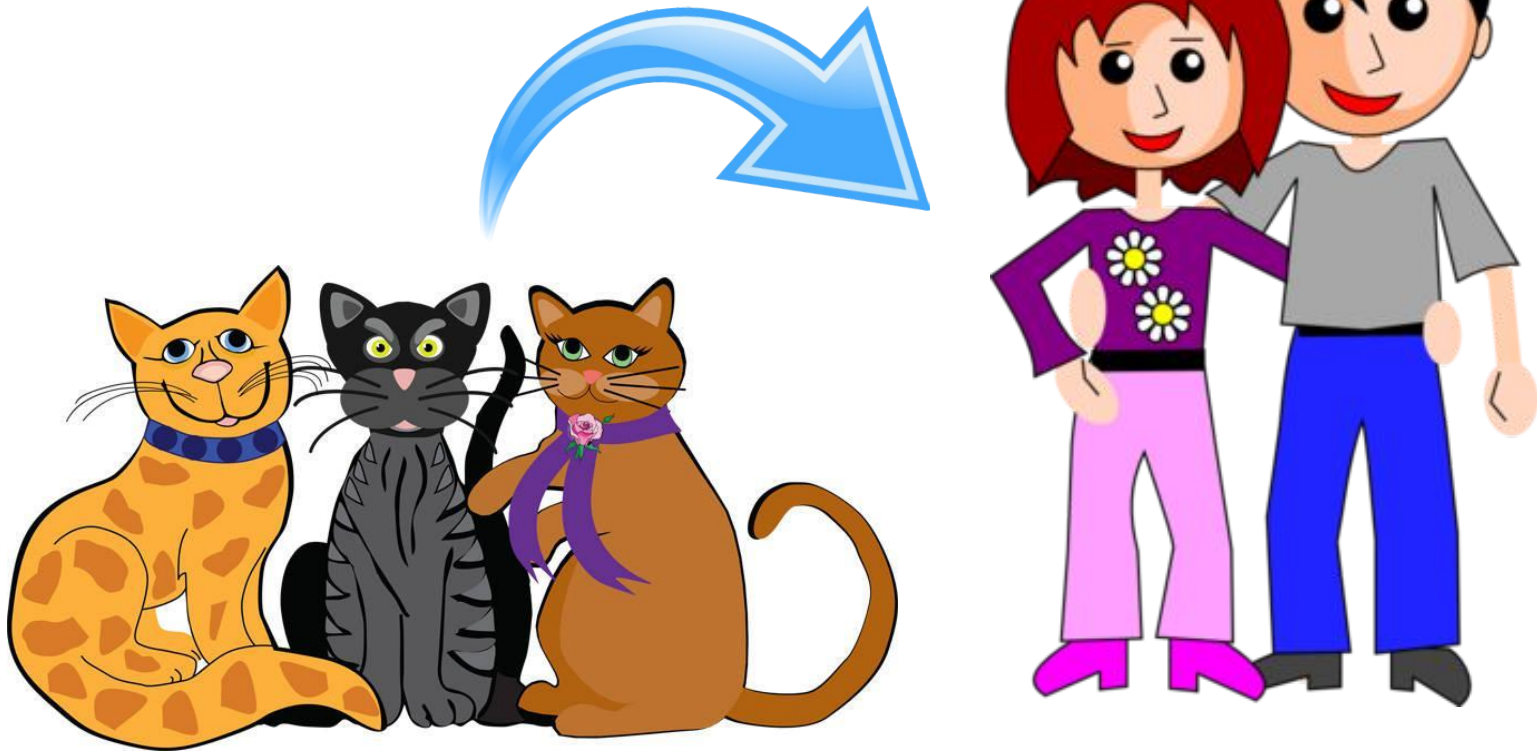
זאת הַמיטה שֶׁלָּהֶם.



אלה חתולים.

אלה **ה**חתולים **ש**ל דני ורותי.

אלה **ה**חתולים **ש**ל**ה**ם.



שָׁל מִי הַחֲתוּלִים?



הַבַּיִת שֶׁל דָּנִי וְרוֹתִי. הַבַּיִת שֶׁלָּהֶם.



הַמִּיטָה שֶׁל דָּנִי וְרוֹתִי. הַמִּיטָה שֶׁלָּהֶם.



הַחֲתוּלִים שֶׁל דָּנִי וְרוֹתִי. הַחֲתוּלִים שֶׁלָּהֶם.



זה בניין.

זה הבניין של חנה ושרה.

זה הבניין שלהן.



זאת דירה.

זאת הַדירה שֶׁל חנה ושׂרה.

זאת הַדירה שֶׁלָּהֶן.



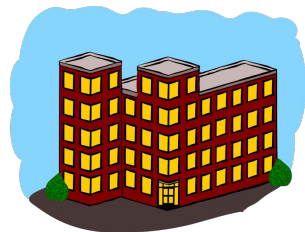
אלה כלבים.
אלה הַכְּלָבִים שֶׁל חנה ושׂרה.
אלה הַכְּלָבִים שֶׁלָּהֶן.



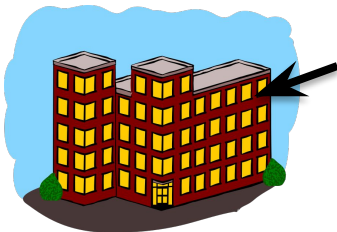
שָׁל מִי הַכְּלָבִים?



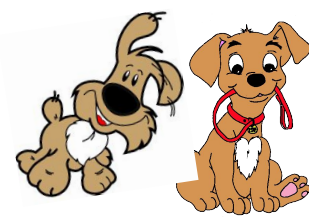
הַבְּנִיין שָׁל חֲנָה וְשָׂרָה. הַבְּנִיין שָׁלָהּ.



הַדִּירָה שָׁל חֲנָה וְשָׂרָה. הַדִּירָה שָׁלָהּ.



הַכְּלָבִים שָׁל חֲנָה וְשָׂרָה. הַכְּלָבִים שָׁלָהּ.



זאת הַמִּיטָה
שֶׁלָנוּ.

זה הַבַּיִת
שֶׁלָנוּ.

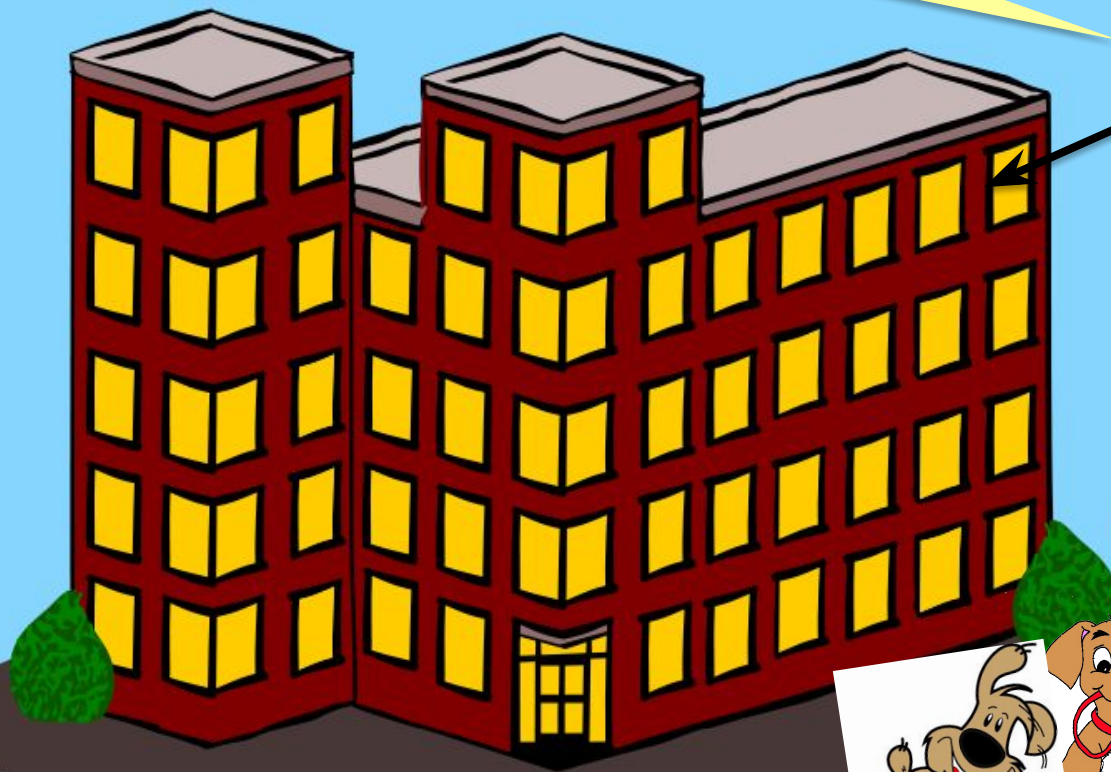
אלה הַחַתּוּלִים
שֶׁלָנוּ.



זאת הַדירה
שָׁלְנוּ.

זה הַבניין
שָׁלְנוּ.

אלה הַכלבים שָׁלְנוּ.



מילת היחס של בנטיה



מילת היחס: **שָׁל**

י (אני)שָׁל

| | |
|----------|-----------|
| ר | (את)שָׁל |
| ה | (היא)שָׁל |

נו (אנחנו)שָׁל

| | |
|-----------|-----------|
| נו | (אתו)שָׁל |
| הו | (הוא)שָׁל |

| | |
|----------|-----------|
| ר | (אתה)שָׁל |
| י | (הוא)שָׁל |

| | |
|-----------|-----------|
| כם | (אתם)שָׁל |
| הם | (הם)שָׁל |

איפה הספרים
שלכם?

הספרים שלנו על
השולחנות שלנו.



איפה העפרונות
שלכם?

העפרונות שלנו
בתיקים שלנו.



איפה הַהורים
שְׁלָכֶם ?

הַהורים שלנו
בְּעבודה.



איפה הספרים שלכן ?

הספרים שלנו
בתיקים שלנו.



איפה המַחְבְּרוֹת שְׁלֵכָן ?

הַמַּחְבְּרוֹת שֵׁלנו תחת
הַשּׁוֹלחָנוֹת שֵׁלנו.



איפה ההורים שלכן?
?

ההורים שלנו
בעבודה.



מילת יחס בנטייה (בדרך היחיד)



מילת היחס: **שָׁל**

ל-, של, ב-

שָׁלִי (אני)

שָׁלְךָ (את)

שָׁלְךָ (אתה)

שָׁלְהָ (היא)

שָׁלּוֹ (הוא)

שָׁלְנוּ (אנחנו)

שָׁלְכֶן (אתן)

שָׁלְכֶם (אתם)

שָׁלְהֵן (הן)

שָׁלְהֵם (הם)

קישורים

תרגיל מתקשב (Riddle)



סרטון ביוטיוב: האוטו שלנו (עם כתוביות)

