

# Особенности высшей нервной деятельности. Речь, воля и эмоции







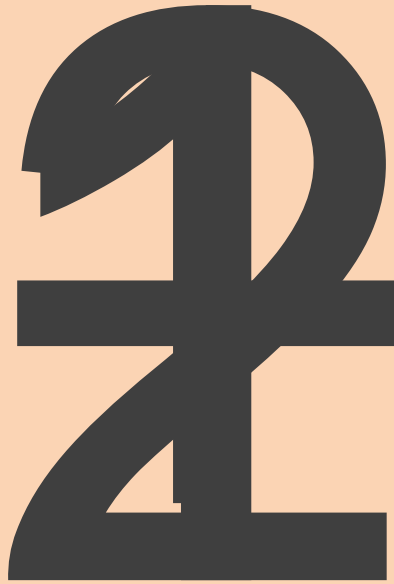




# Первая сигнальная система

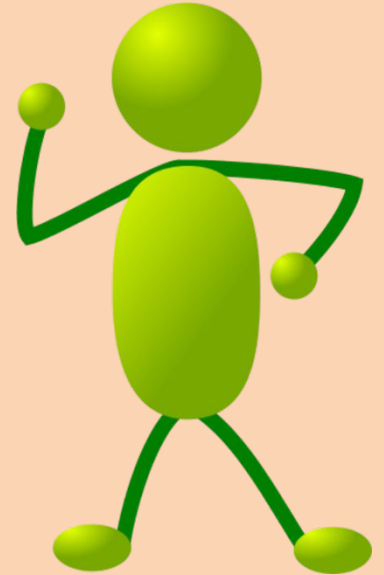
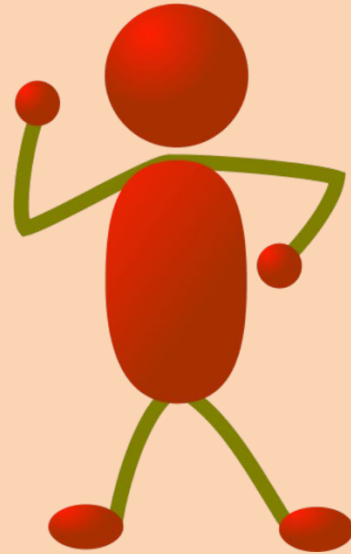
**Сигнальная система** – совокупность процессов в нервной системе, которые осуществляют восприятие, анализ информации и ответную реакцию организма.

# Вторая сигнальная система



# Речь

Такие определённые звуки мы можем отразить **буквами**, а наборы звуков, соответственно, **словами**. Слова мы строим в **словосочетания**, словосочетания в **предложения**, а последние могут быть выстроены в связный **текст**.



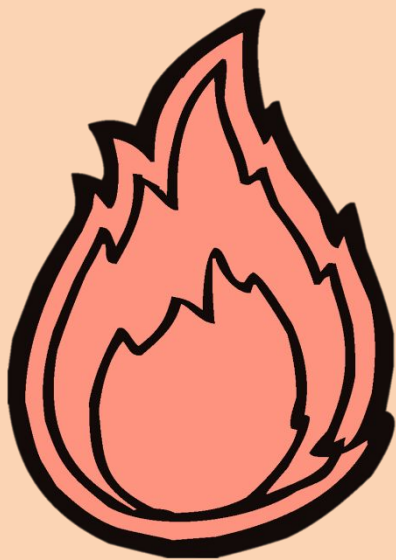


Речь

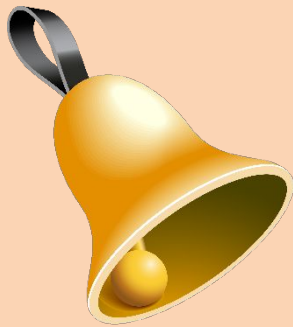
ПОЖАР



# Речь



# Речь



# Речь

ЗВОНОК!



*Образование условного рефлекса на основе речи является качественной особенностью высшей нервной деятельности человека.*



# Вторая сигнальная система





# Вторая сигнальная система

С Л О В О



С Л О В О

Р Е Ч Ь



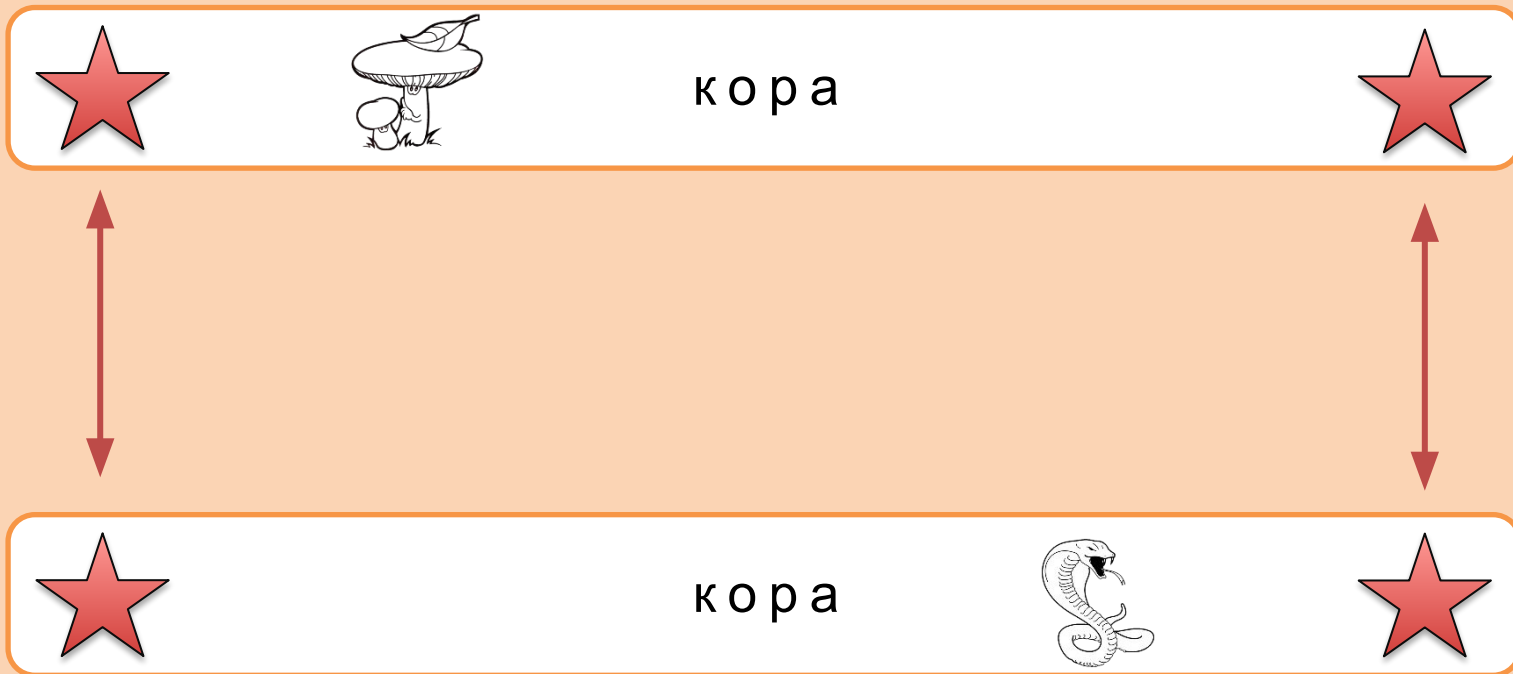
Р Е Ч Ь

П И С Ь М О



П И С Ь М О

# Вторая сигнальная система



# Первая сигнальная система

Команда «апорт!»



Просьба «принеси, пожалуйста!»



# Первая сигнальная система



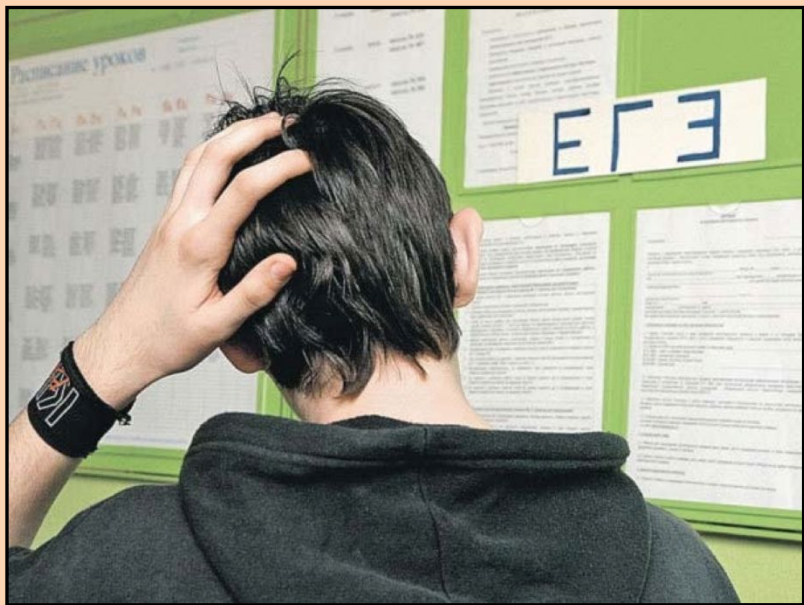
# Вторая сигнальная система



# ВОЛЯ

Понятие воли родилось в философии, где она определялась как способность разума к самоопределению.

Воля – это желание, ставшее действием.





# ВОЛЯ

ЦЕЛЬ

чувство долга

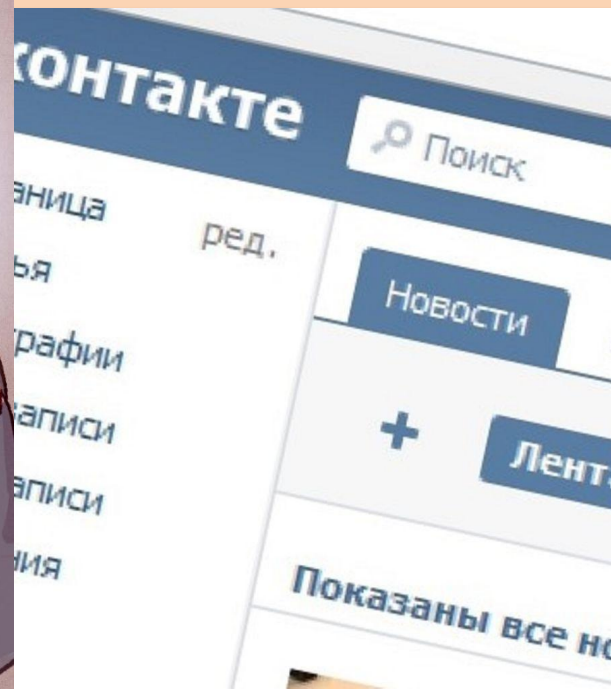
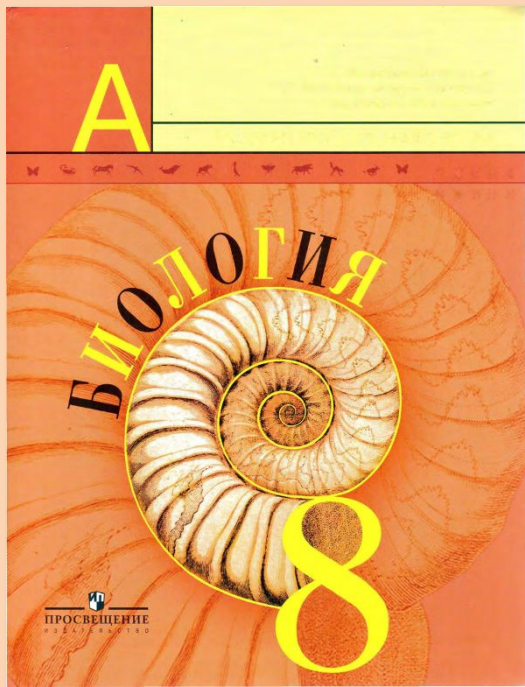
удовольствие

Е

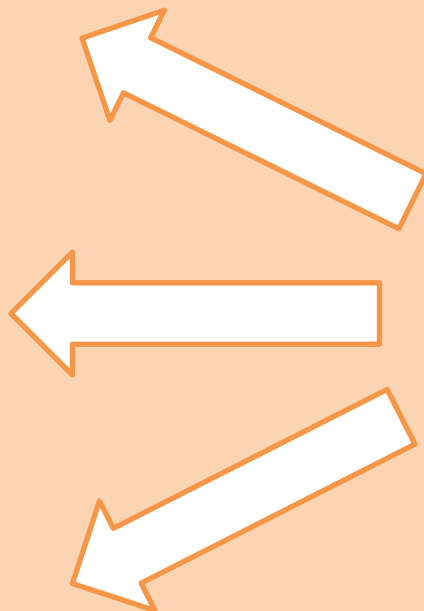
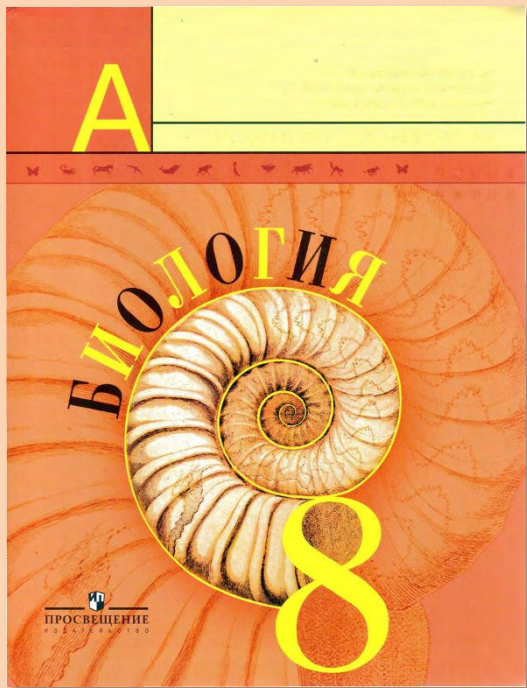
# ВОЛЯ



# ВОЛЯ



# ВОЛЯ









# Эмоции

Реакции организма на некоторые раздражители или результаты своих действий, имеющие ярко выраженные субъективные переживания и внешние проявления.

радость

страх



удовольствие

гнев

# Эмоции

Реакции организма на некоторые раздражители или результаты своих действий, имеющие ярко выраженные субъективные переживания и внешние проявления.

стенические

от др.-греч. σθένος —  
сила

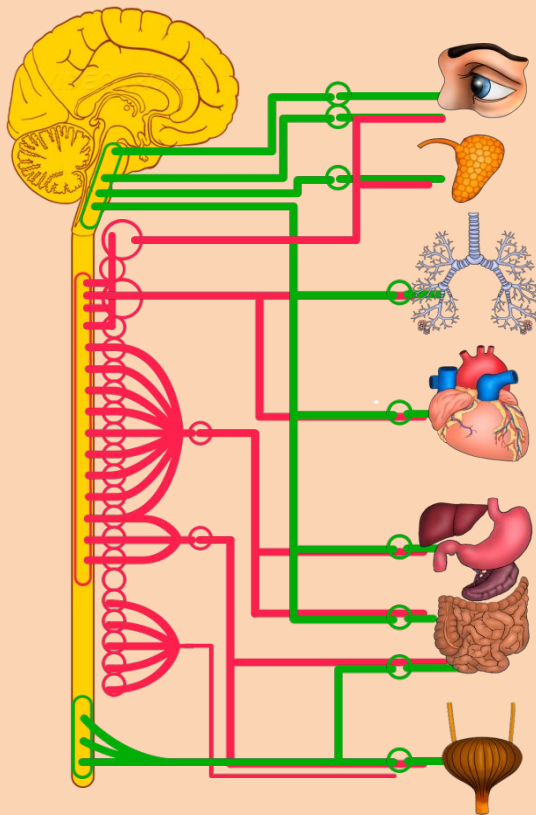


астенические

от др.-греч. ἀσθένεια —  
бессилие

# Эмоции

Розовым цветом  
выделены элементы  
симпатического отдела



Зелёным цветом  
выделены элементы  
парасимпатического  
отдела



BEIJING 2015

BEIJING 2015

BEIJING 2015

BEIJING 2015

MONDO

MONDO

# Эмоции

Реакции организма на некоторые раздражители или результаты своих действий, имеющие ярко выраженные субъективные переживания и внешние проявления.

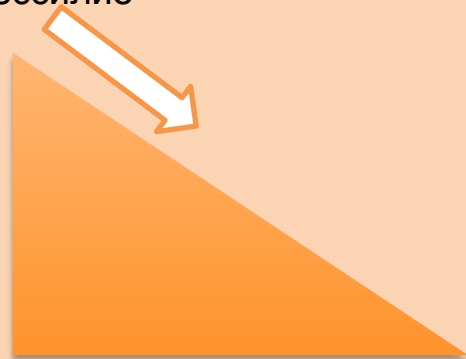
стенические

от др.-греч. σθένος —  
сила



астенические

от др.-греч. ἀσθένεια —  
бессилие



# Эмоции

Левое полушарие	Правое полушарие
<p><b>Обработка вербальной информации</b> Отвечает за наши языковые способности. Это полушарие контролирует речь, а также способности к чтению и письму. Оно также запоминает факты, имена, даты и их написание</p>	<p><b>Обработка невербальной информации</b> Специализируется на обработке информации, которая выражается не в словах, а в символах и образах</p>
<p><b>Аналитическое мышление</b> Отвечает за логику и анализ. Именно оно анализирует все факты. Числа и математические символы также распознаются левым полушарием</p>	<p><b>Воображение</b> Дает нам возможность мечтать и фантазировать. С помощью правого полушария мы можем сочинять различные истории. Правое полушарие отвечает также за способности к музыке и изобразительному искусству</p>
<p><b>Последовательная обработка информации</b> Информация обрабатывается последовательно по этапам</p>	<p><b>Параллельная обработка информации</b> Может одновременно обрабатывать много разнообразной информации. Оно способно рассматривать проблему в целом, не применяя анализа</p>
<p>«Управляет» правой рукой</p>	<p>«Управляет» левой рукой</p>

# Эмоции

реакции

состояния

чувства

плач

тревога

любовь

смех

волнение

ненависть

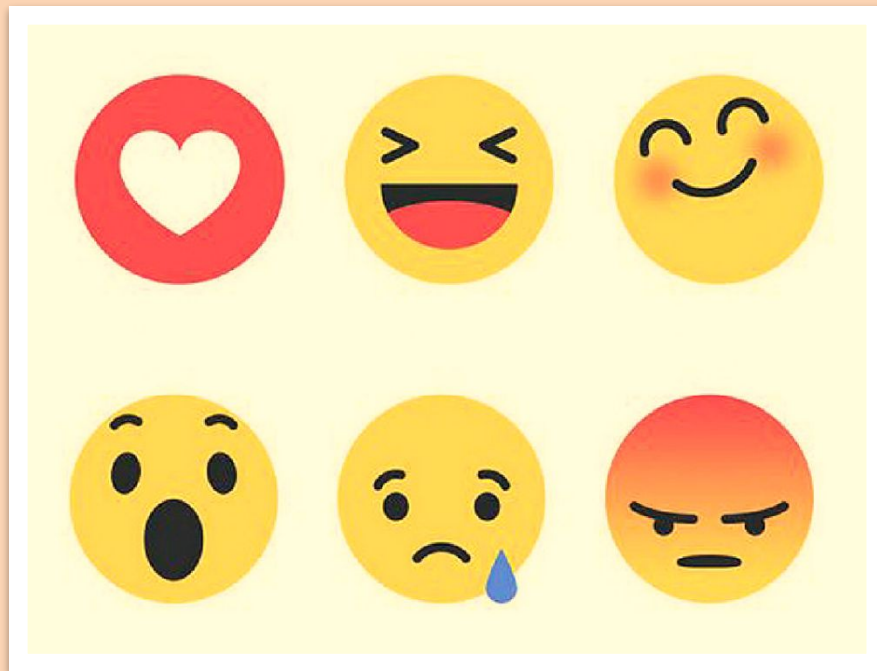
аффект

ревность



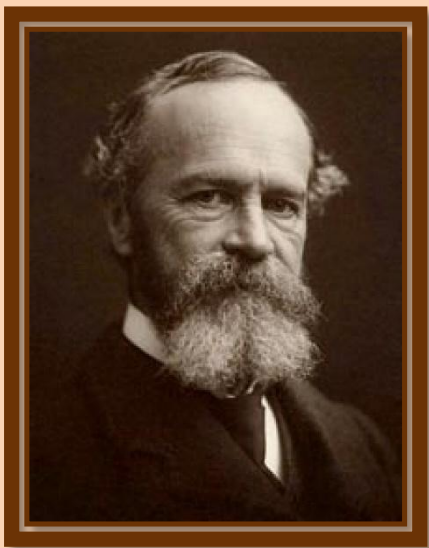
# Эмоции

Эмоциональные отношения всегда направлены на определённый объект и в этом их отличие от эмоциональных состояний.

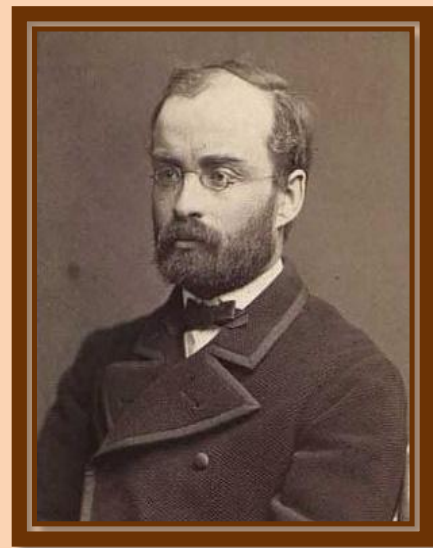
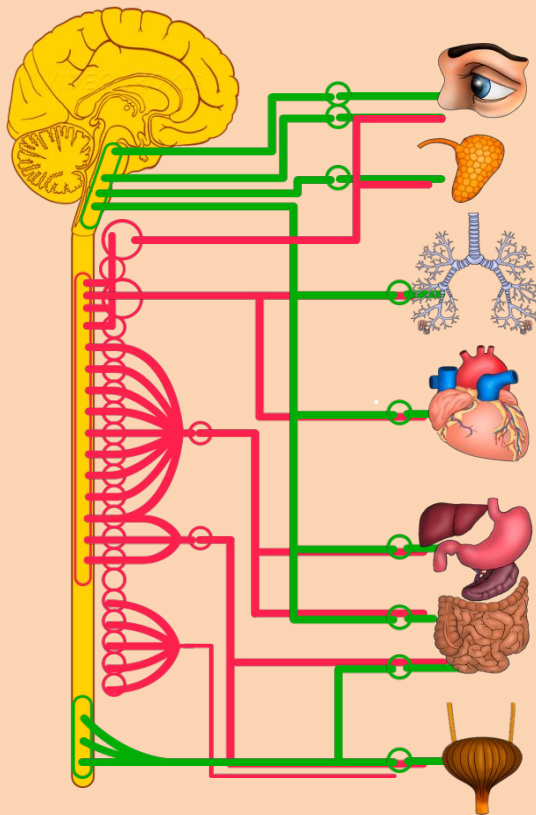




# Эмоции



Уильям Джеймс  
1842–1910



Карл Ланге  
1834–1900

# Эмоции





Эмоции не только играют роль важнейших факторов в жизни отдельной личности, но они вообще самые могущественные из известных нам природных сил. Каждая страница истории – как целых народов, так и отдельных лиц – доказывает их непреодолимую власть. Бури страстей погубили больше человеческих жизней, опустошили больше стран, чем ураганы. Их поток разрушил больше городов, чем наводнения.

Карл Ланге.



