

Мышцы туловища

Формы мышц

А-Веретенообразная мышца

Б-Одноперистая мышца

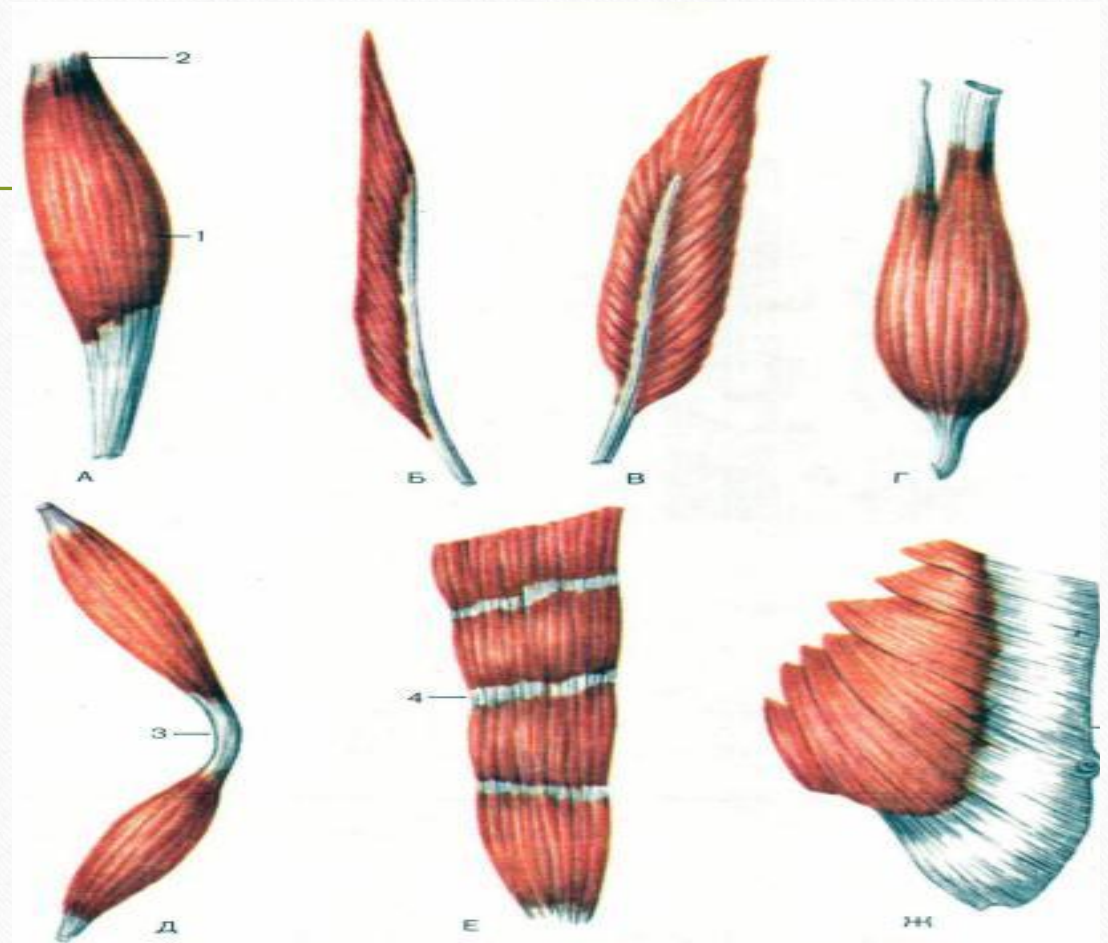
В-Двуперистая мышца

Г-Двуглавая мышца

Д-Двубрюшная мышца

Е-Прямая мышца с сухожильными перемычками

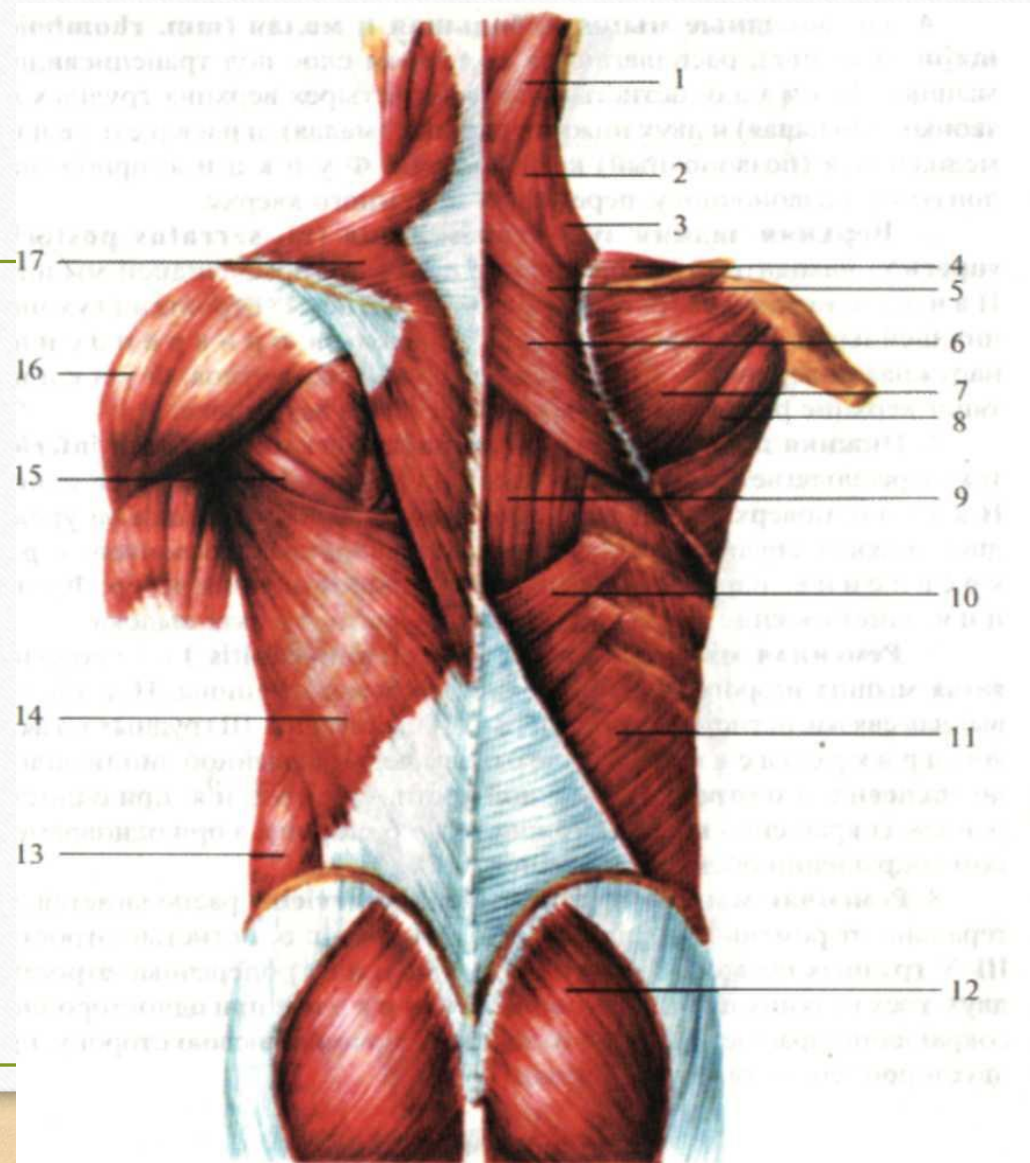
Ж-Широкая мышца



Мышцы спины по происхождению и устройству представляют большую сложную группу. Они лежат в несколько слоев, поэтому их делят на поверхностные, располагающиеся в два слоя, и глубокие.

Мышцы спины и задней области шеи (поверхностный слой)

1. Ременная мышца головы
2. Ременная мышца шеи
3. Мышца, поднимающая лопатку
4. ~~Надостная мышца~~
5. Малая ромбовидная мышца
6. Большая ромбовидная мышца
7. Подостная мышца
8. Малая круглая мышца
9. Мышца, выпрямляющая позвоночник
10. Нижняя задняя зубчатая мышца
11. Нижняя косая мышца живота
12. Большая ягодичная мышца
13. Наружная косая мышца живота
14. Широчайшая мышца спины
15. Большая круглая мышца
16. Дельтовидная мышца

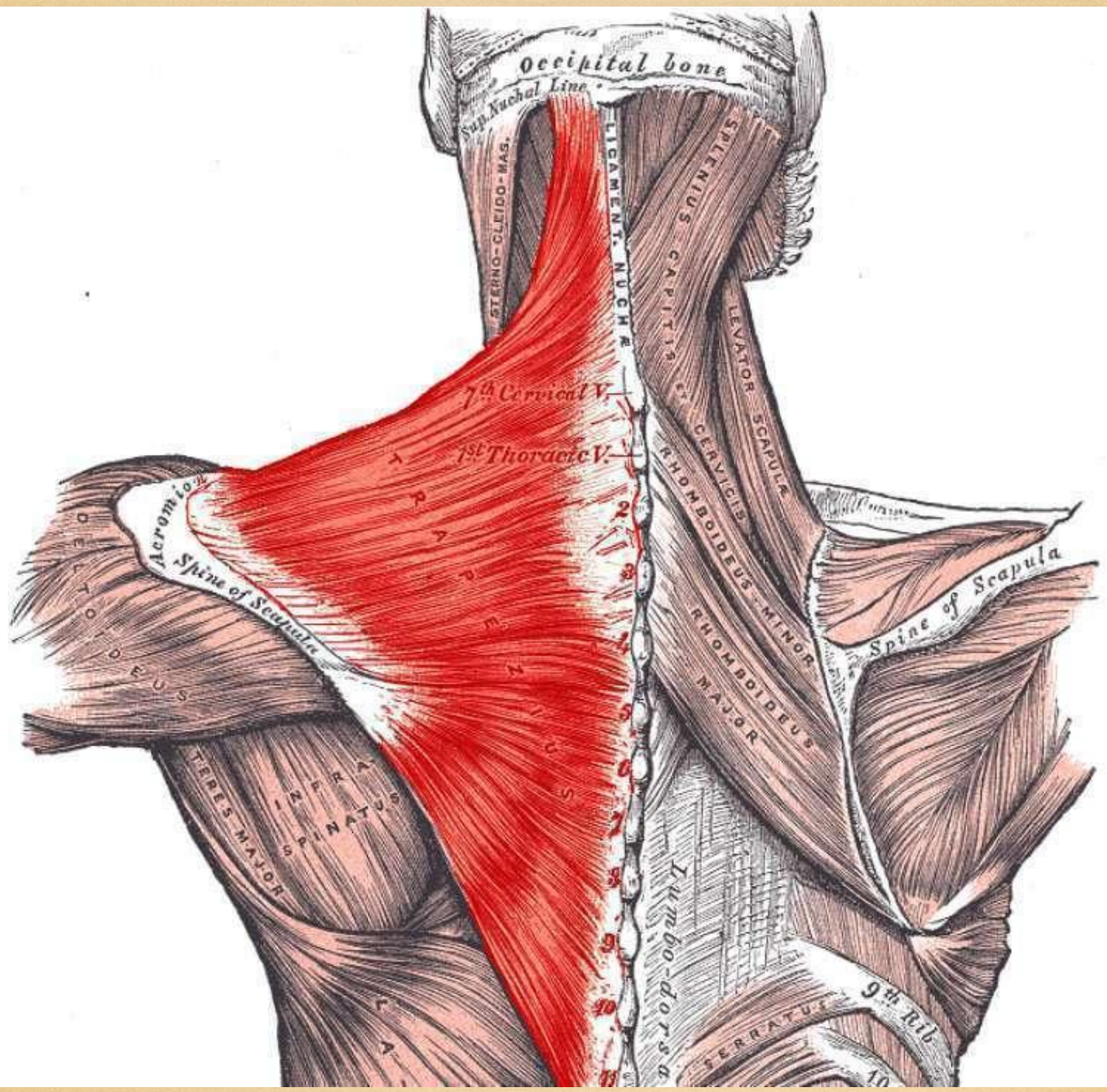


Трапецевидная мышца

Трапецевидная мышца-плоская мышца первого слоя, расположенная в верхнем отделе спины и затылка. Имеет форму треугольника, основанием обращенного к позвоночному столбу.

Прикрепление: латеральная часть ключицы, плечевой отросток и ость лопатки.

Функция: верхняя часть мышцы поднимает лопатку и плечевой пояс, средняя часть приближает лопатку к позвоночнику, нижняя тянет лопатку вниз. При фиксированном плечевом поясе обе трапецевидные мышцы тянут голову назад, при одностороннем сокращении мышца наклоняет голову в соответствующую сторону, а лицо в противоположную



Широчайшая мышца спины

Широчайшая мышца спины расположена в нижнем отделе спины.

Начало: остистые отростки 5-6х нижних грудных позвонков, пояснично-грудная фасция.

Прикрепление: гребень малого бугорка плечевой кости.

Функция: приводит плечо к туловищу и тянет верхнюю конечность назад, поворачивая ее внутрь. При укрепленной верхней конечности приближает к ней туловище, принимает участие в смещении нижних ребер вверх при дыхательных движениях



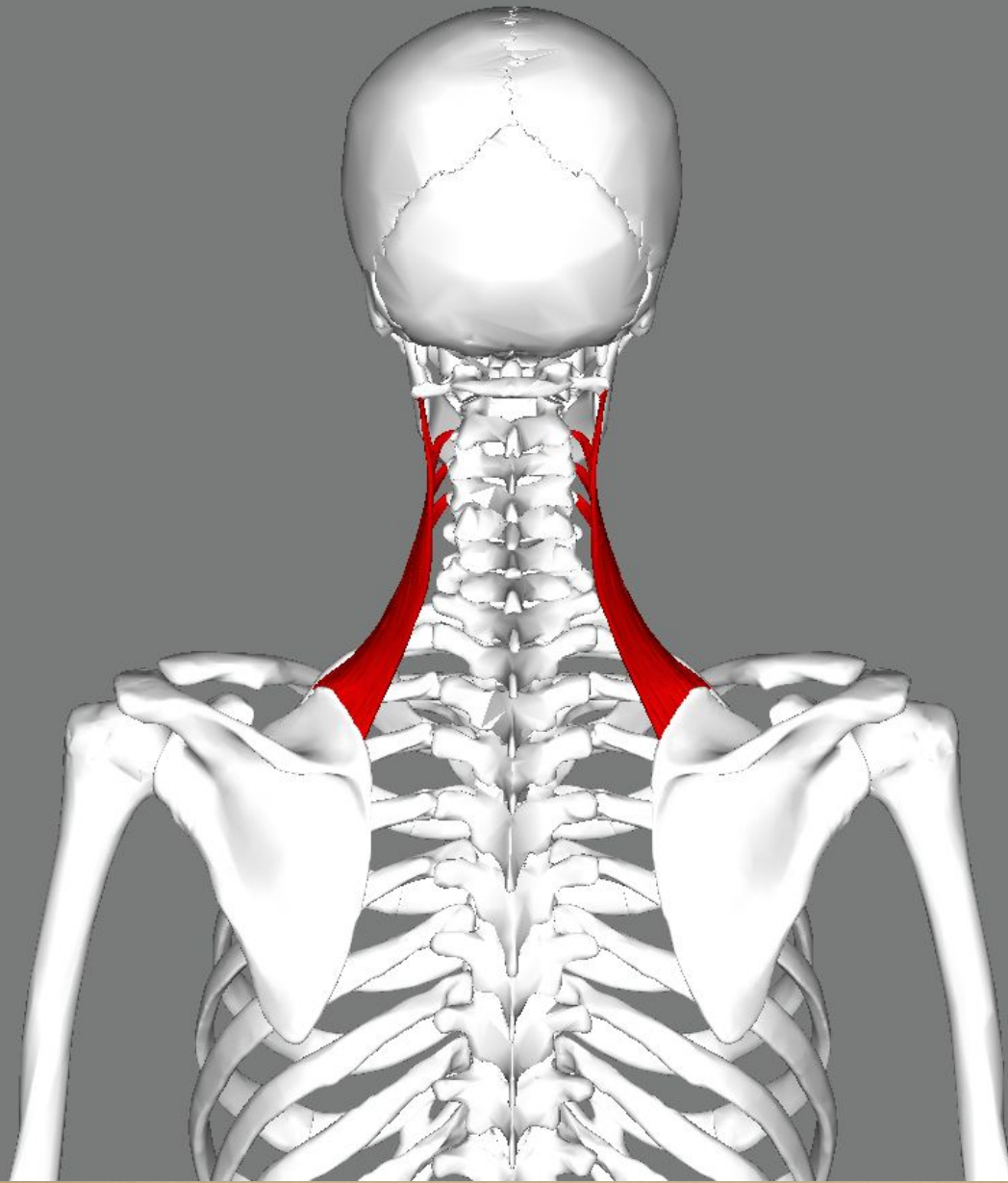
Мышца поднимающая лопатку

Мышца, поднимающая лопатку расположена во втором слое мышц спины, под трапециевидной мышцей.

Начало: задние бугорки поперечных отростков 4х верхних шейных позвонков.

Прикрепление: медиальный край и угол лопатки.

Функция: поднимает медиальный угол лопатки, при укрепленной лопатке наклоняет шейный отдел позвоночника кзади и в свою сторону.



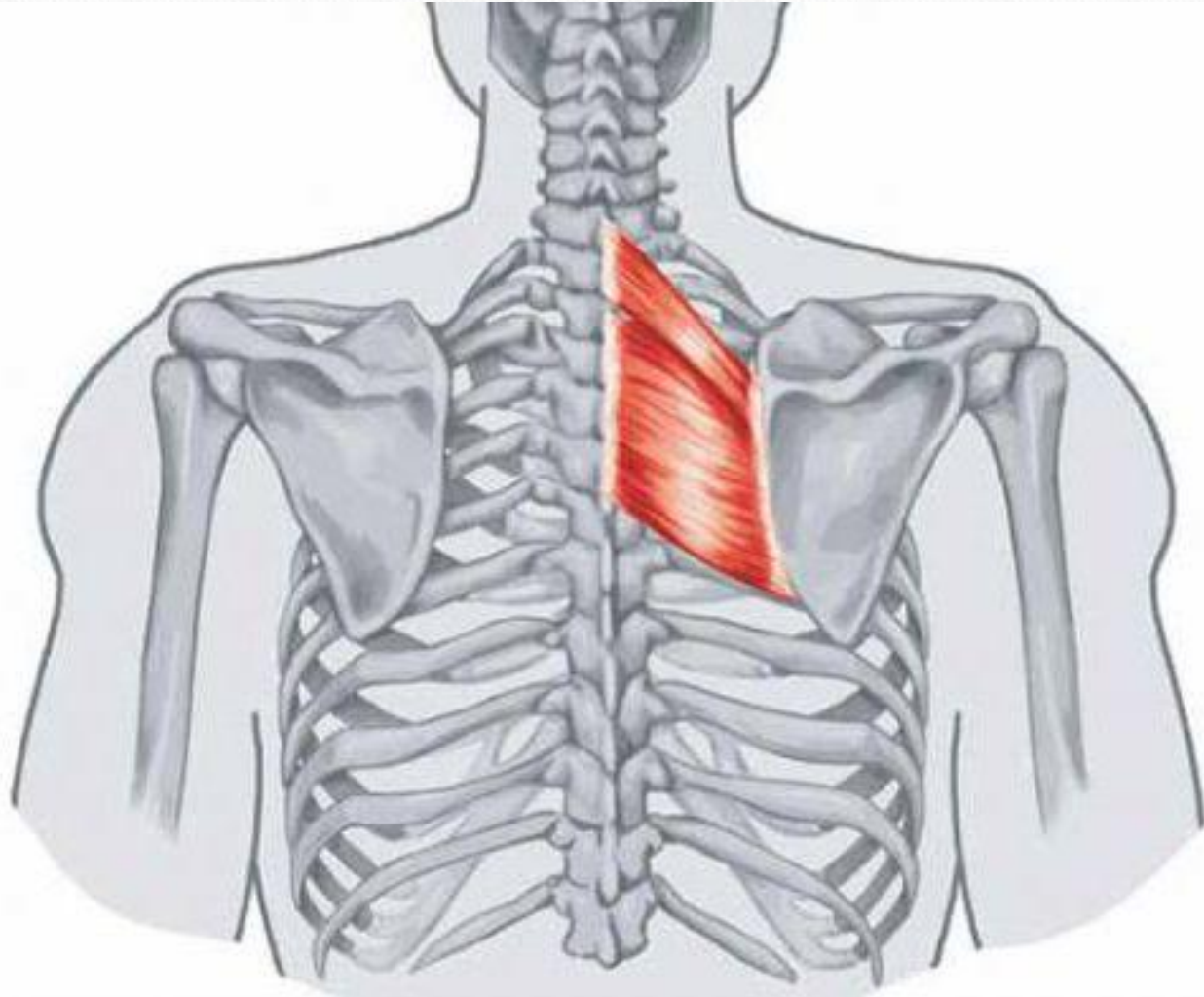
Ромбовидные мышцы большая и малая

Располагаются во втором слое, под трапециевидной мышцей.

Начало: остистые отростки 4х верхних позвонков (большая) и 2х нижних шейных (малая).

Прикрепление: медиальный край лопатки.

Функция: приближает лопатку к позвоночнику и немного кверху.

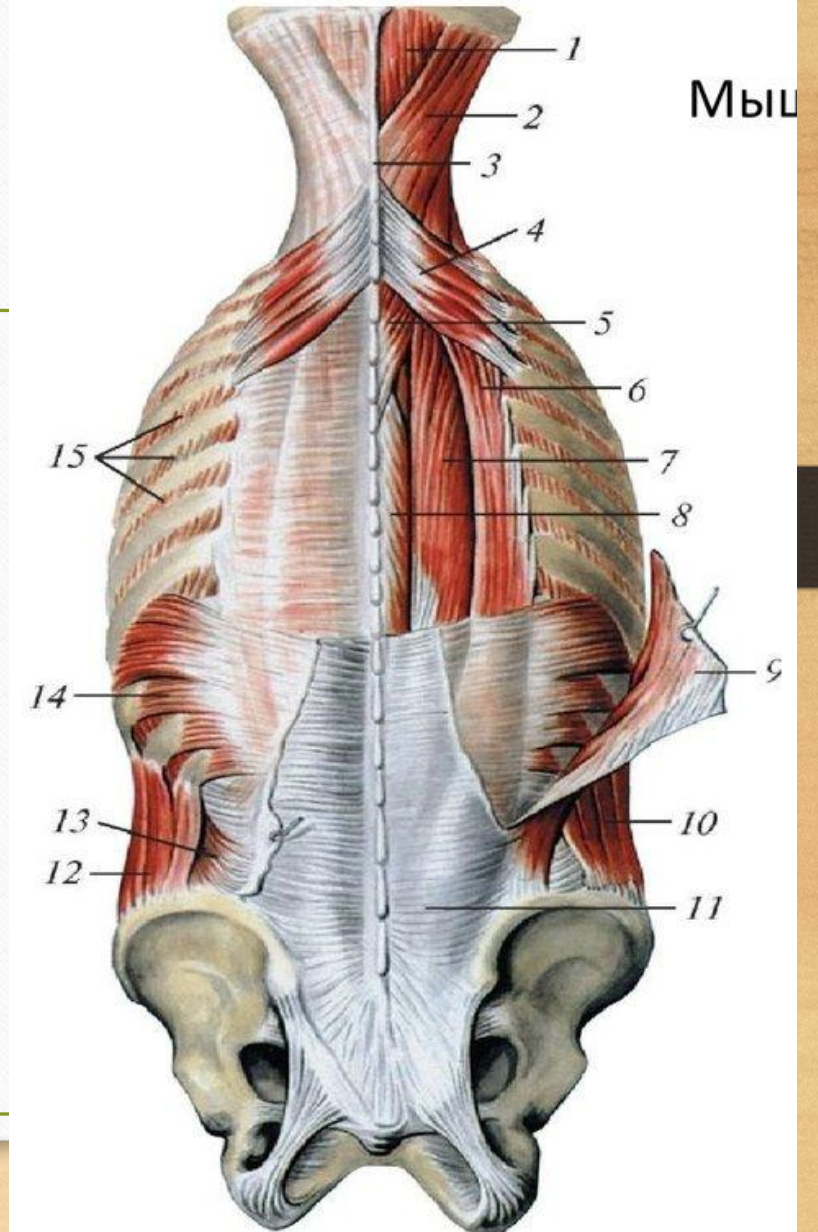


Глубокие мышцы спины

1. Полуостистая мышца головы
2. Ременная мышца головы
3. Выйная связка
4. Верхняя задняя зубчатая мышца
5. Ременная мышца шеи
6. Подвздошно-реберная мышца груди
7. Длиннейшая мышца груди
8. Остистая мышца груди
9. Широчайшая мышца спины отрезана и отвернута
10. Наружная косая мышца живота
11. Пояснично-грудная фасция
12. Наружная косая мышца живота
13. Внутренняя косая мышца живота

14. Нижняя задняя зубчатая мышца

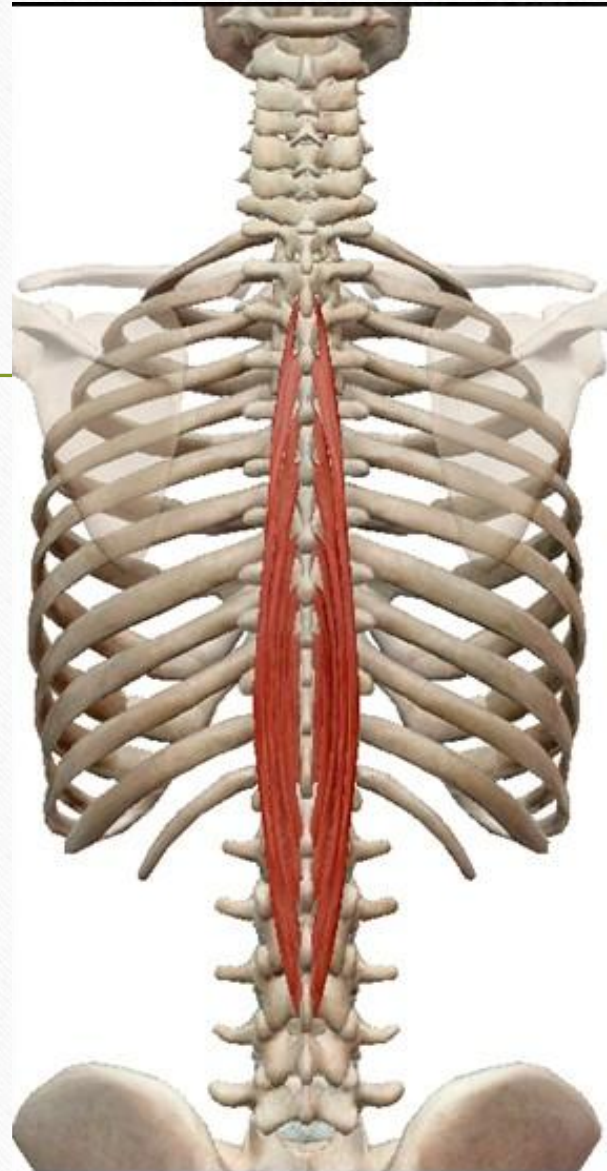
15. И



Остистая мышца груди

Начало: остистые отростки 2-3х верхних поясничных и 2-3х нижних грудных позвонков.

Прикрепление: остистые отростки 2-8 шейных позвонков

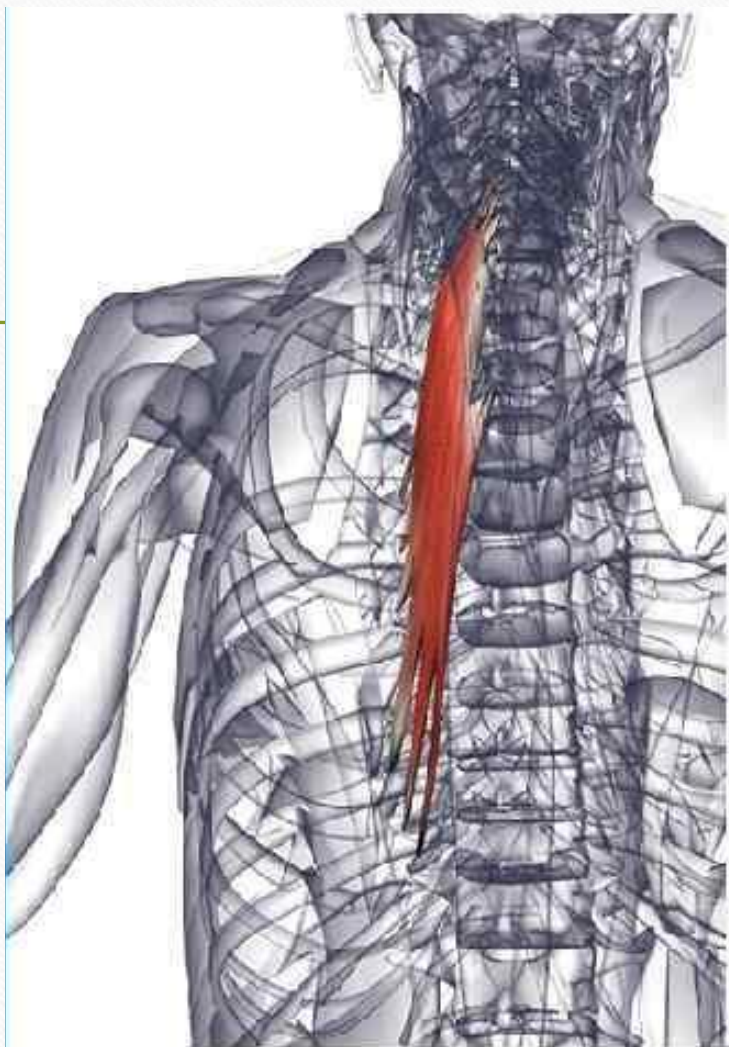


Полуостистая мышца

Полуостистая мышца имеет грудной, шейный и головной отделы.

Начало: от поперечных отростков всех грудных и 6 нижних шейных позвонков.

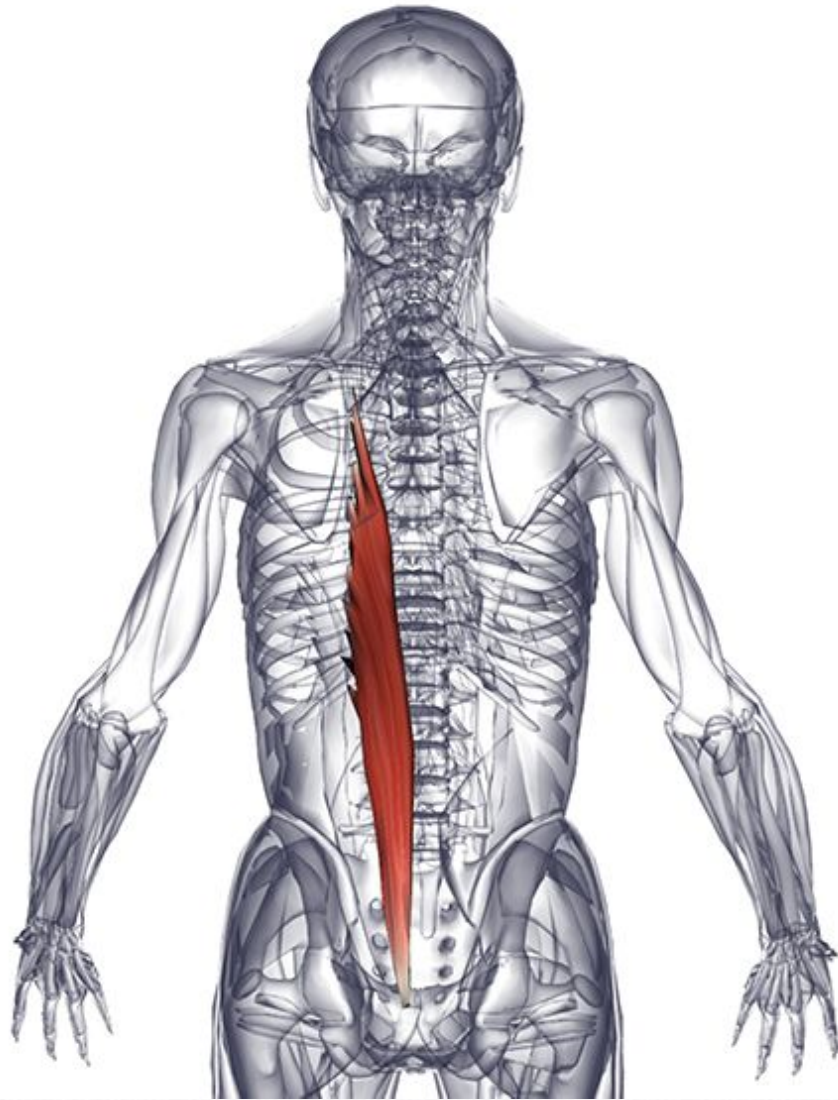
Прикрепление: остистые отростки 6 нижних шейных позвонков, выйная площадка затылочной кости.



Подвздошно-реберная мышца груди

Начало: углы 5-6и нижних ребер.

Прикрепение: углы верхних 5-7 ребер.



Мышцы груди

Можно разделить на две группы. Мышцы первой группы покрывают снаружи грудную клетку, прикрепляясь к костям пояса верхней конечности и плечевой кости.

Вторую группу составляют собственные мышцы грудной клетки (глубокий слой). К мышцам груди относят грудобрюшную перегородку между грудной и брюшной полостями тела – диафрагму.

Диафрагма

Диафрагма или грудобрюшная преграда – непарная тонкая, изогнутая выпуклостью кверху пластинка, разделяющая грудную и брюшную полость.

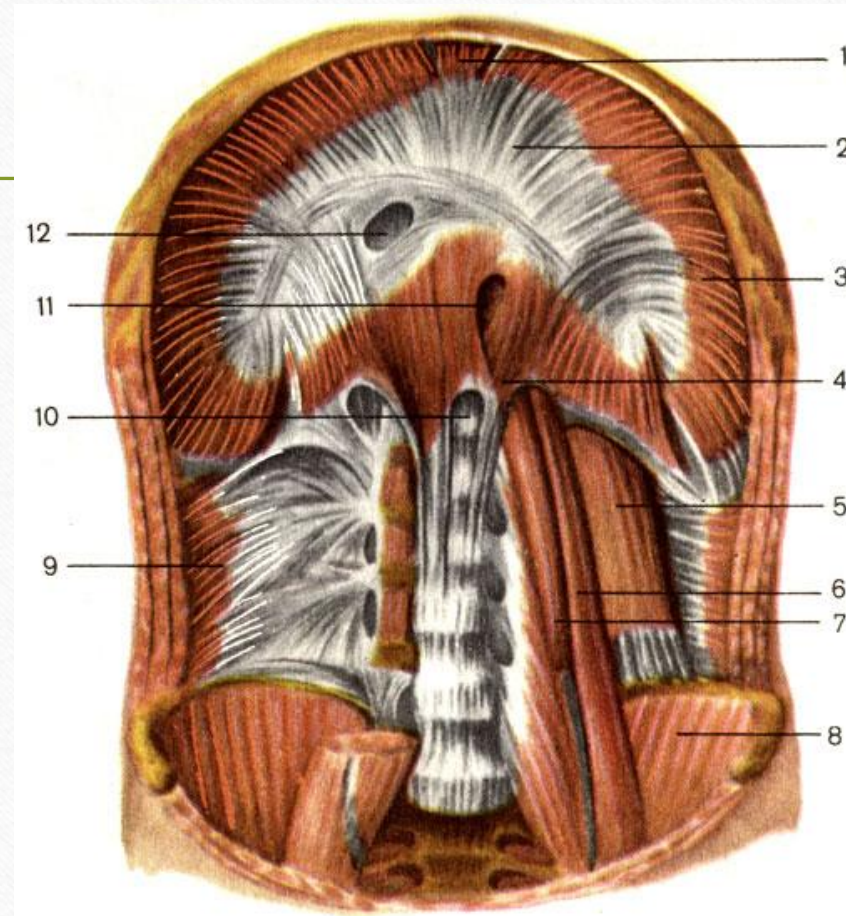
Центральная часть диафрагмы представляет собой сухожильный центр, в котором оканчиваются мышечные пучки, идущие от костных и хрящевых частей нижней апертуры грудной клетки, а также от поясничных позвонков. В диафрагме различают поясничную, реберную и грудинную части. Также в ней имеются отверстия для прохождения ряда анатомических образований: пищеводное, аортальное, отверстие нижней поллой вены.

Функция: диафрагма- дыхательная мышца. При сокращении, уплощаясь, увеличивает емкость грудной клетки (акт вдоха), расслабляясь, уменьшает ее (акт выдоха). Сокращаясь одновременно с брюшными мышцами, диафрагма содействует работе брюшного пресса.

Диафрагма и мышцы задней стенки живота

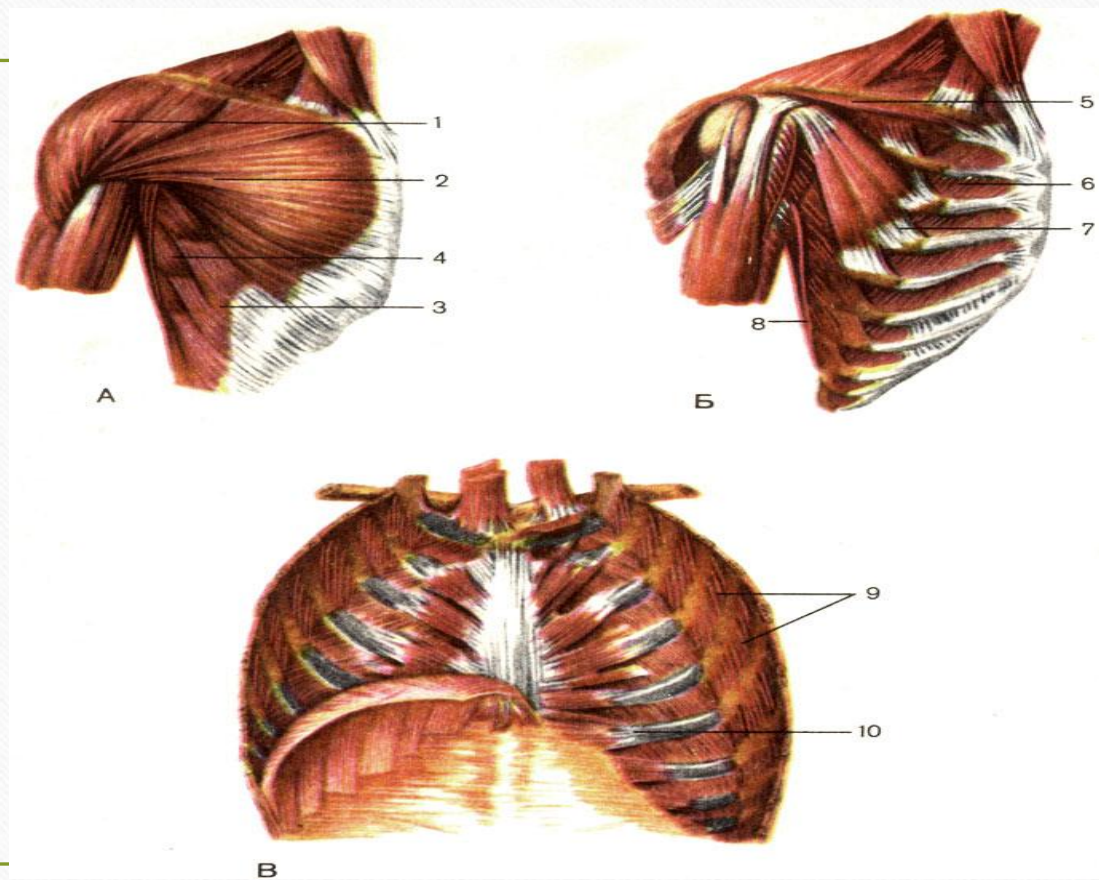
1. Грудинная часть
2. Сухожильный центр

3. Реберная часть
4. Поясничная часть
5. Квадратная мышца поясницы
6. Большая поясничная мышца
7. Малая поясничная мышца
8. Подвздошная мышца
9. Поперечная мышца живота
10. Аортальное отверстие
11. Пищеводное отверстие
12. Отверстие нижней полой вены



Мышцы груди первой группы (А-вид спереди, Б- удалена большая грудная клетка, В- удаленны внутренние межреберные мышцы)

1. Дельтовидная мышца
2. Большая грудная мышца
3. Наружная косая мышца живота
4. Передняя зубчатая мышца
5. Подключичная мышца
6. Внутренние межреберные мышцы
7. Малая грудная мышца
8. Широчайшая мышца спины
9. Наружные межреберные мышцы
10. Поперечная мышца груди



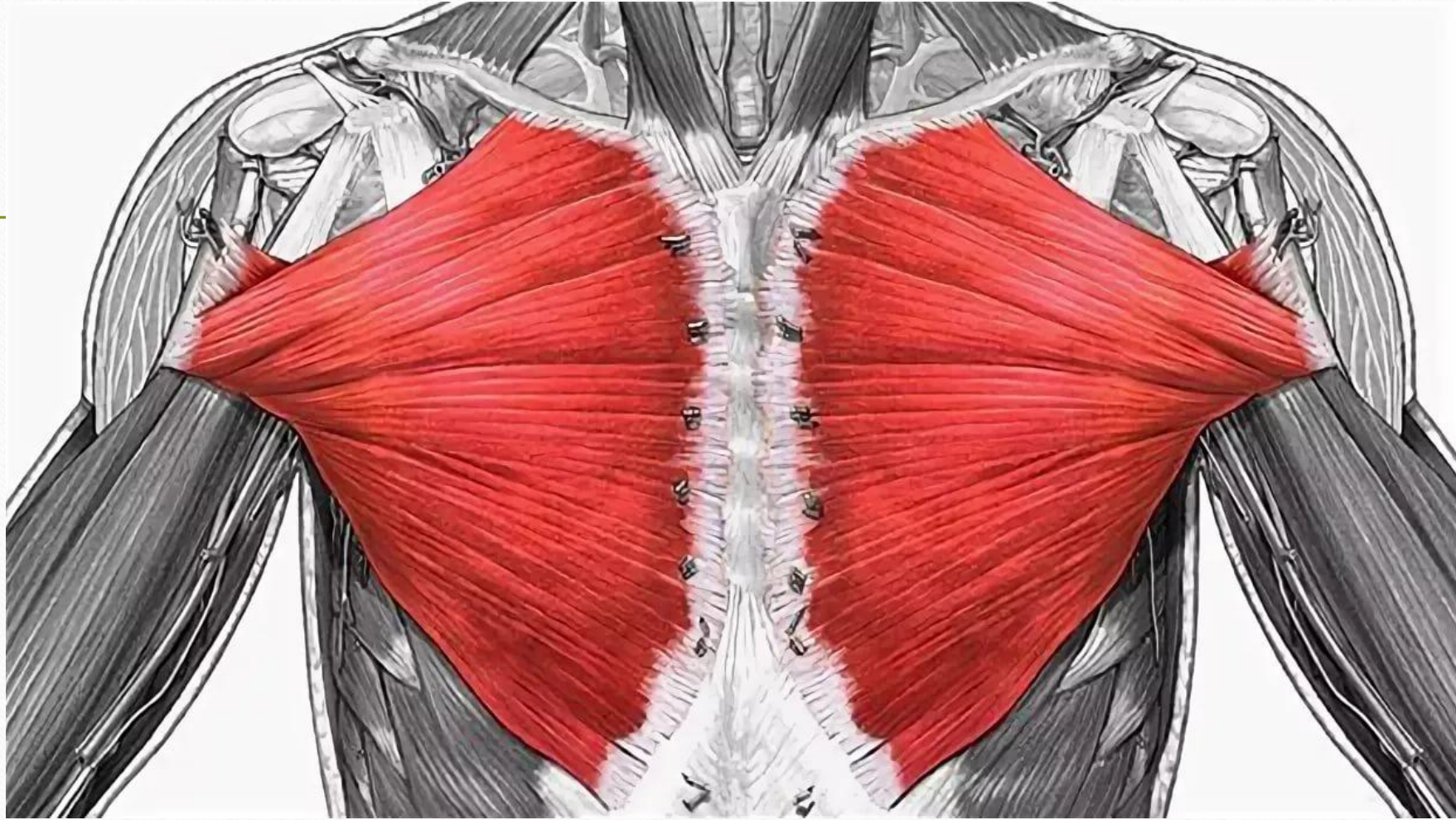
Большая грудная мышца

Располагается в верхней части груди, ограничивая спереди подмышечную ямку.

Начало: медиальная половина ключицы, передняя поверхность рукоятки и тела грудины, хрящи верхних 5-6 ребер, фиброзное влагалище прямой мышцы живота.

Прикрепление: гребень большого бугорка плечевой кости.

Функция: приводит и вращает внутрь плечевую кость, поднятую руку опускает и тянет ее вперед и внутрь. При фиксированной руке участвует в подъеме ребер (вдох).



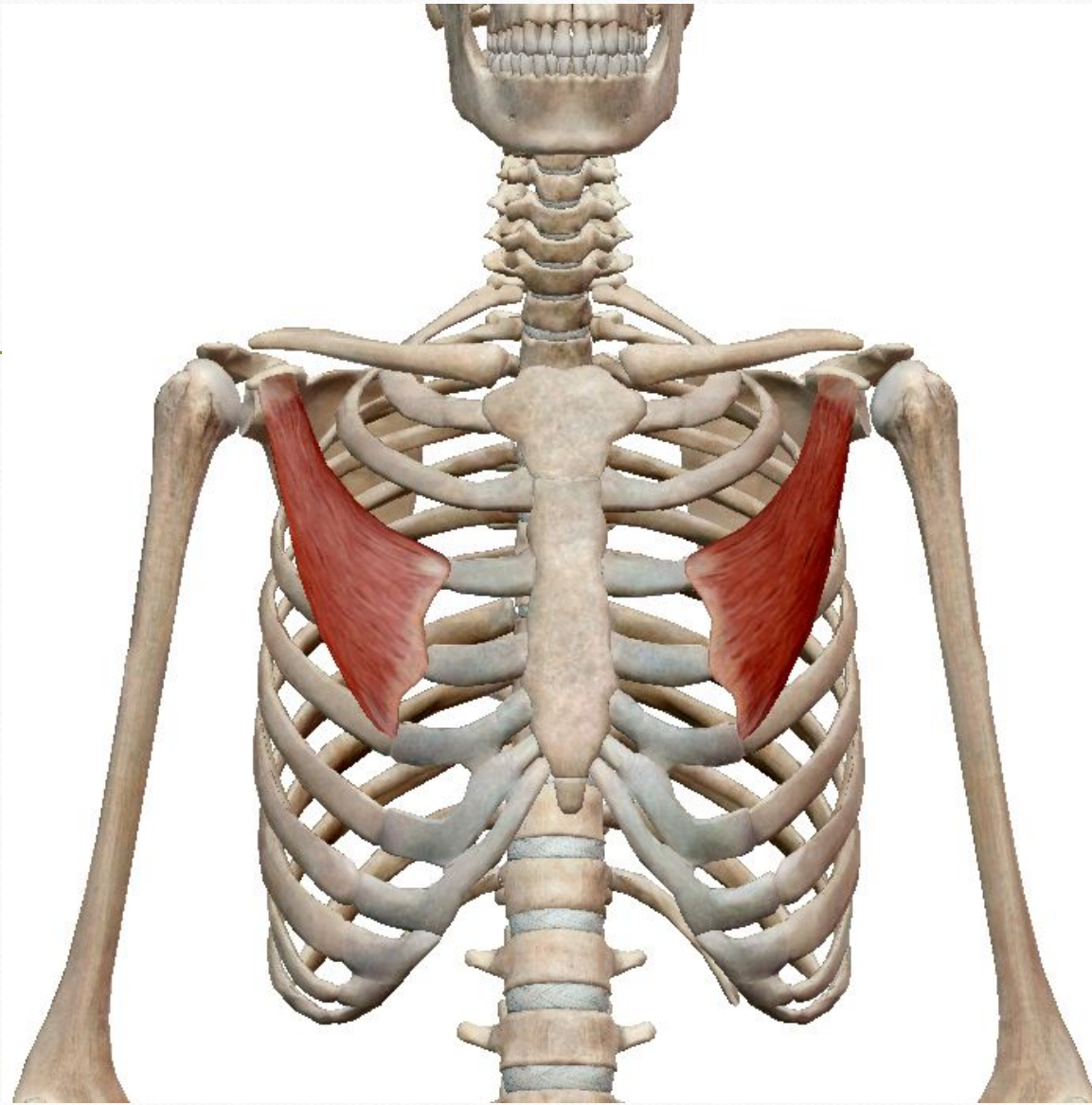
Малая грудная мышца

Лежит под большой грудной мышцей, по форме треугольная.

Начало: поверхность III-V ребер вблизи соединения их с хрящами.

Прикрепление: клювовидный отросток лопатки.

Функция: тянет плечевой пояс вниз и вперед, при фиксированной лопатке поднимает ребра.



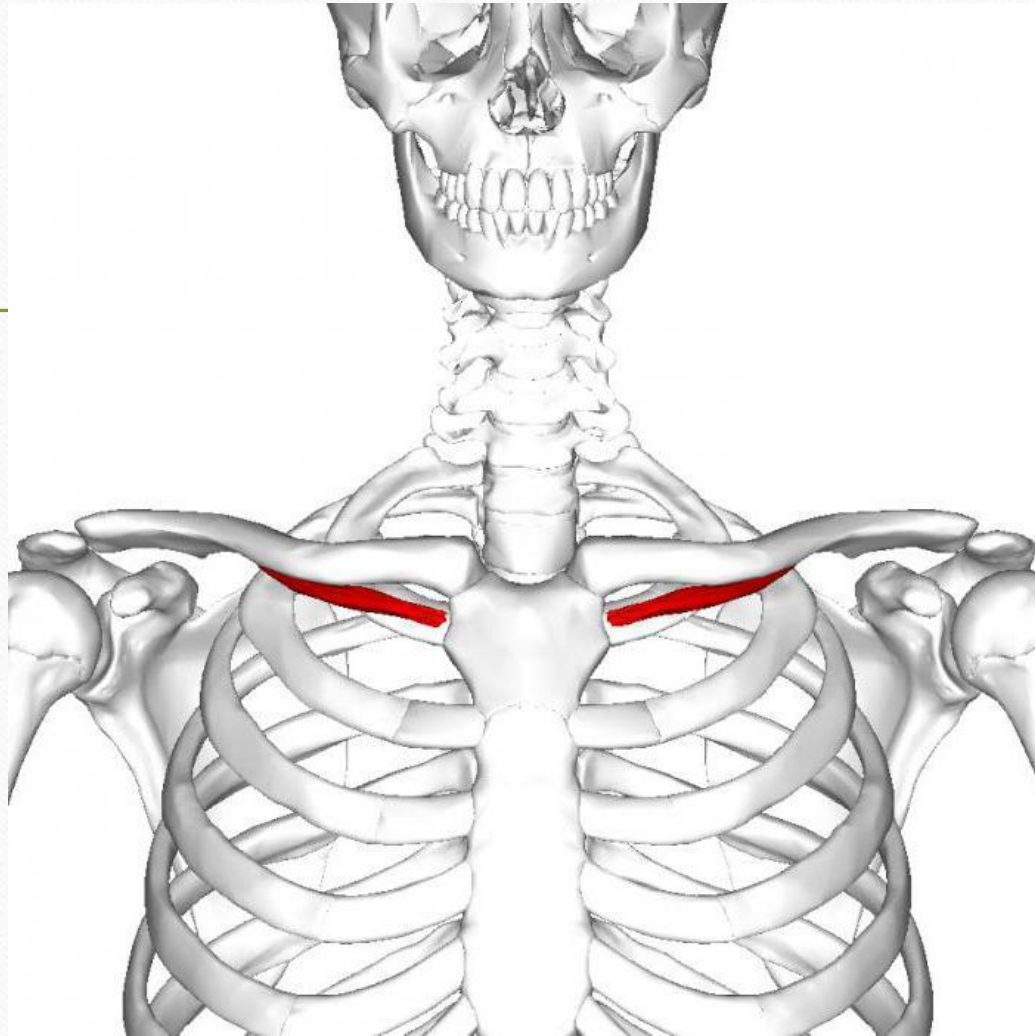
Подключичная мышца

Продолговатая, располагается под ключицей.

Начало: хрящ 1ого ребра.

Прикрепление: акромиальный отросток ключицы.

Функция: тянет лопатку вниз и кнутри, укрепляя грудино-ключичный сустав. При фиксированном плечевом поясе поднимает 1ое ребро



Мышцы второй группы (глубокий слой)

К ним относятся: наружные межреберные мышцы, внутренние межреберные мышцы, подреберные мышцы, поперечная мышца груди, мышцы поднимающие ребра.

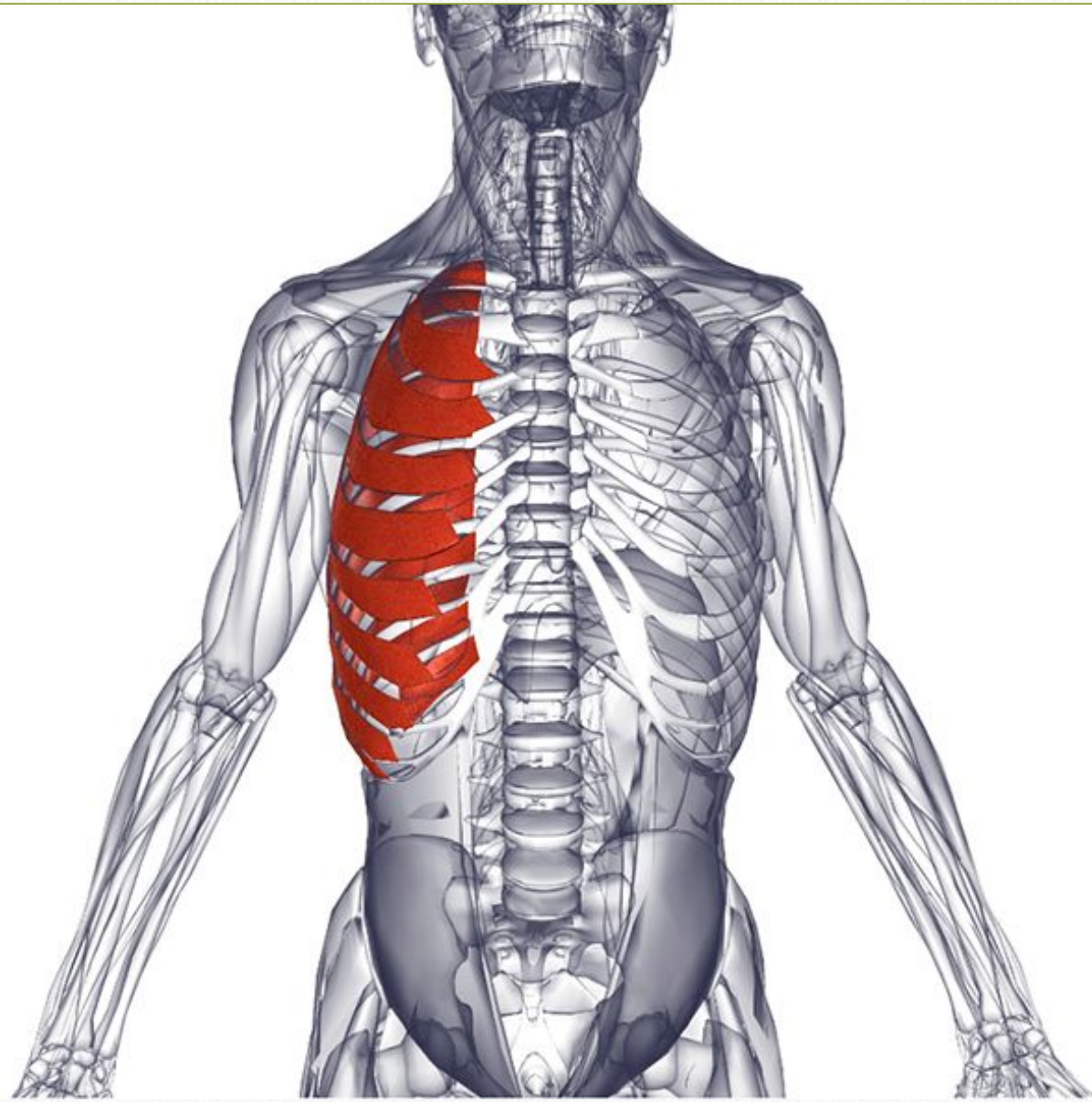
Наружные межреберные мышцы

Занимают межреберные промежутки от бугорков ребер сзади до места соединения ребер с их хрящами впереди.

Начало: нижний край вышележащего ребра (исключая XII).

Прикрепление: верхний край нижележащего ребра.

Функция: участвуют в дыхательных движениях грудной клетки (поднимают ребра)



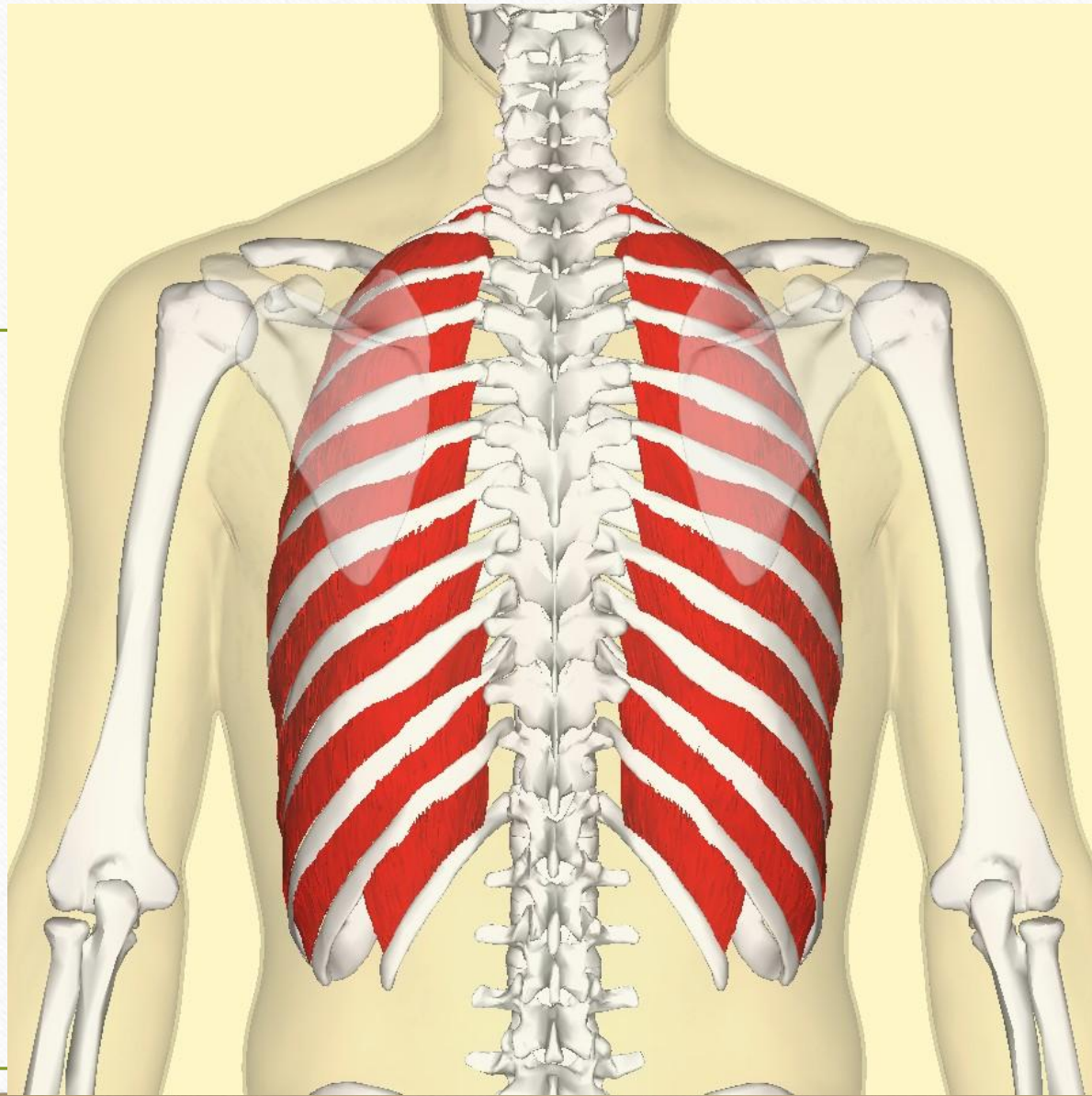
Внутренние межреберные мышцы

Занимают межреберные пространства от углов ребер до бокового края грудины.

Начало: верхний край нижележащего угла.

Прикрепление: нижний край вышележащего ребра.

Функция: участвуют в акте дыхания, опуская ребра.

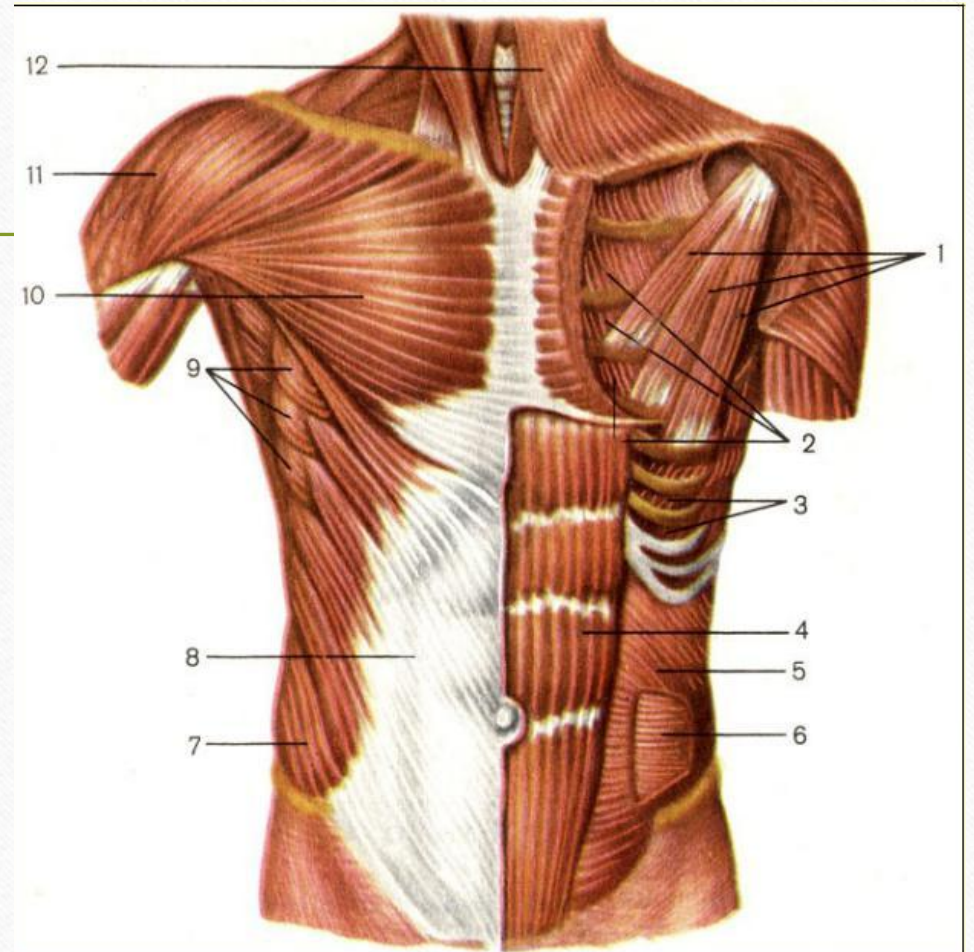


Мышцы живота

Мышцы живота топографически разделяют на группы мышц передней, боковой и задней стенок живота

Мышцы груди и живота

1. Малая грудная мышца
2. Внутренние межреберные мышцы
3. Наружные межреберные мышцы
4. Прямая мышца живота
5. Внутренняя косая мышца живота
6. Поперечная мышца живота
7. Наружная косая мышца живота
8. Апоневроз наружной косой мышцы живота
9. Передняя зубчатая мышца
10. Большая грудная мышца
11. Дельтовидная мышца
12. Подкожная мышца шеи



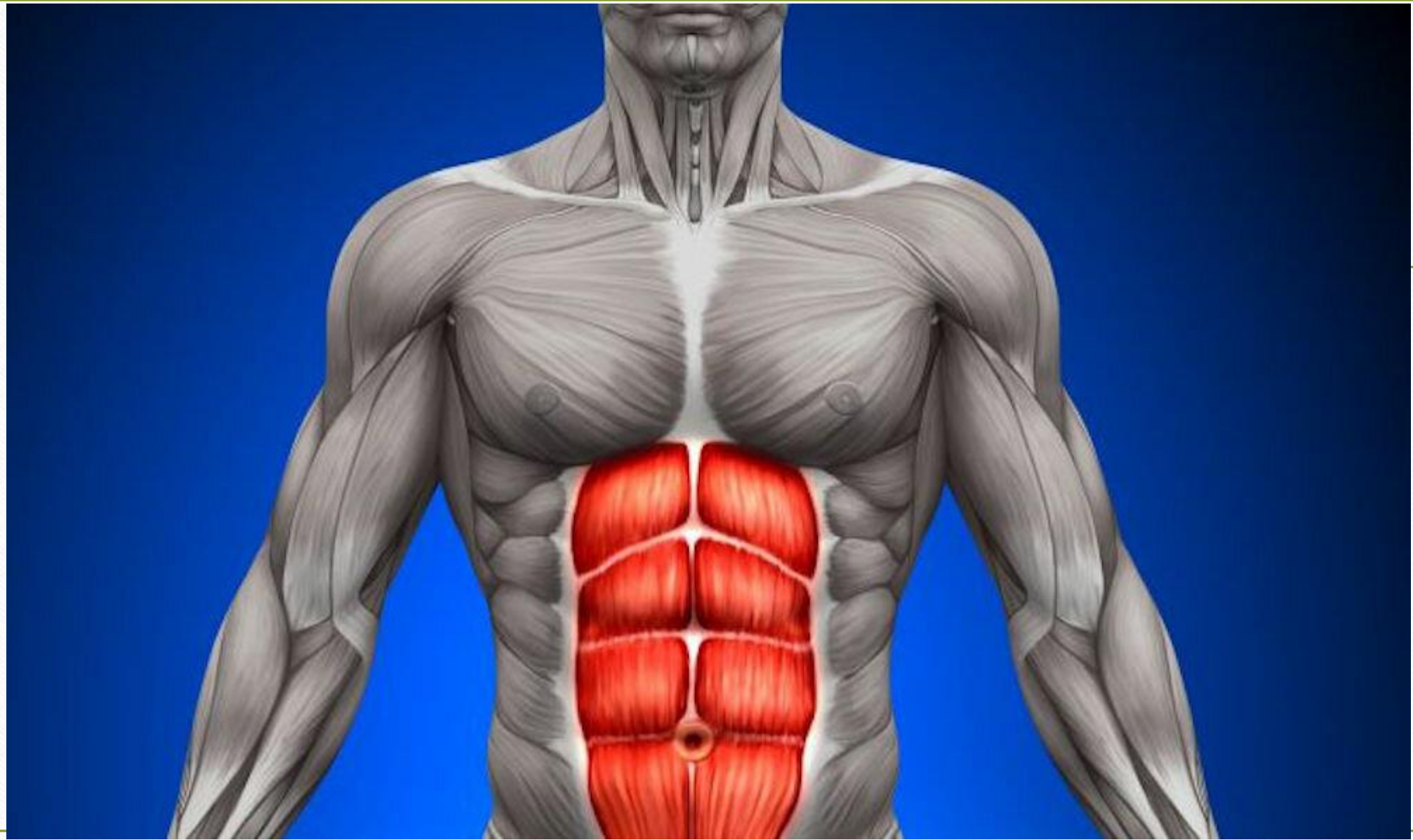
Мышцы первой группы прямая мышца живота

Плоская длинная мышца, расположенная по сторонам от белой линии живота.

Начало: мечевидный отросток грудины, хрящи V–VII ребер.

Прикрепление: лобковая кость, между симфизом и лобковым бугорком.

Функция: наклоняет туловище кпереди, помогает опорожнению внутренних органов (акты мочеиспускания, дефекации, родов)



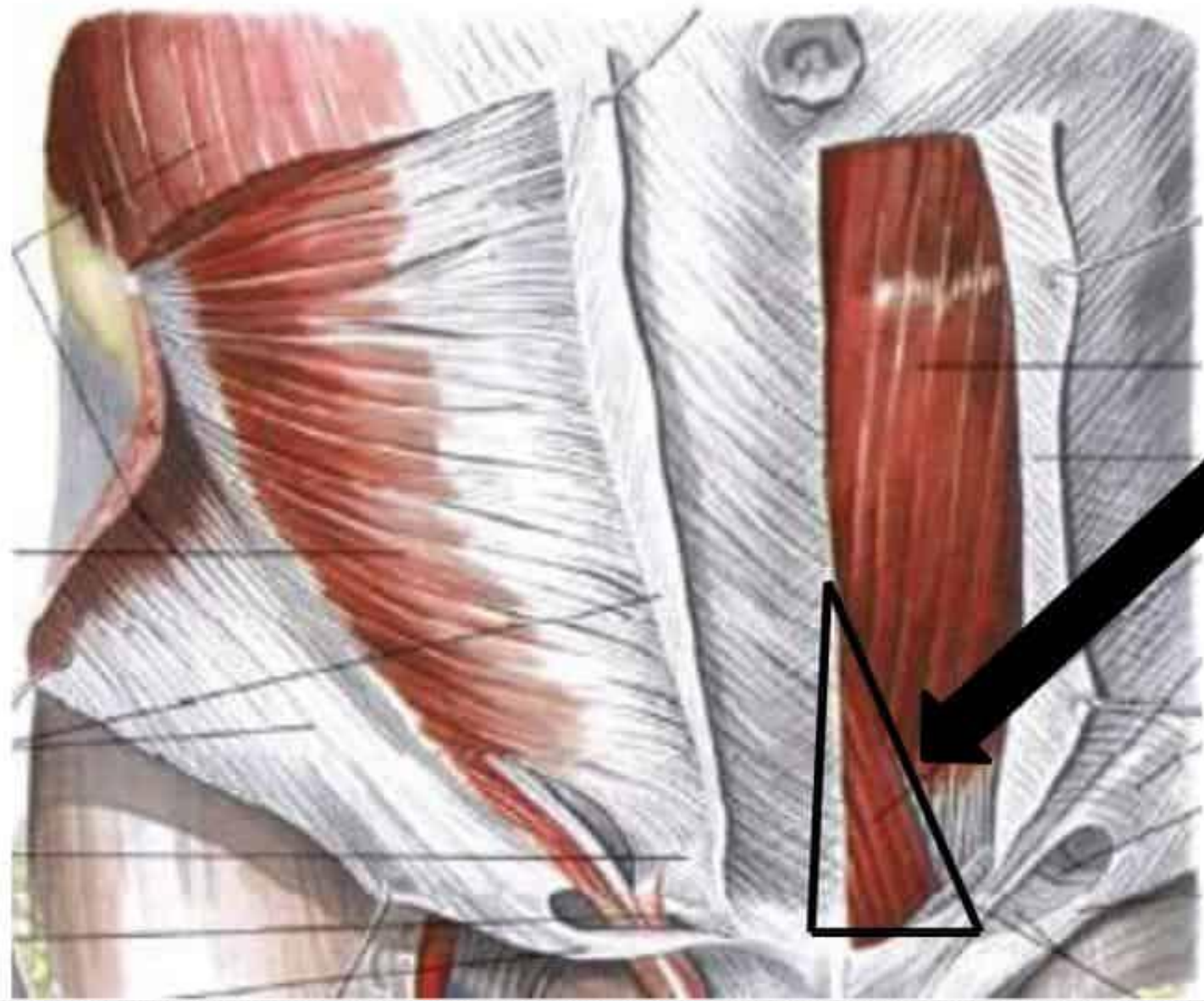
Пирамида́льная мышца

Треугольной формы.

Начало: лобковая кость, впереди от прикрепления прямой мышцы живота.

Прикрепление: нижний отдел белой линии живота.

Функция: натягивает белую линию живота



Мышцы второй группы

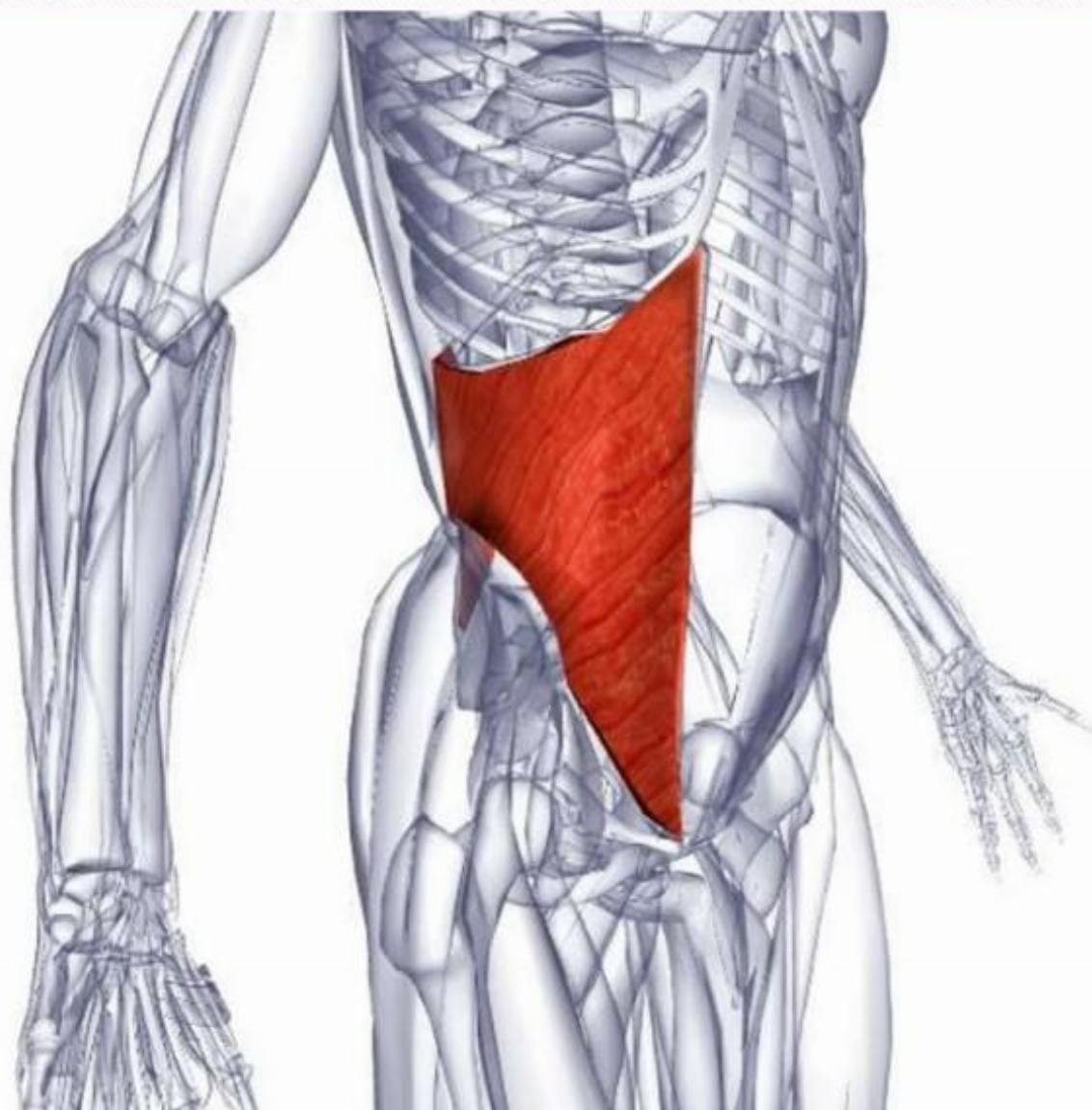
наружная косая мышца живота

Широкая плоская мышца, образующая поверхностный слой боковой стенки живота.

Начало: наружная поверхность восьми нижних ребер. Пучки мышц направляются косо вниз и кпереди и переходят в апоневроз.

Прикрепление: верхняя часть апоневроза.

Функция: при одностороннем сокращении вращает туловище в противоположную сторону, при двустороннем сокращении тянет грудную клетку вниз и сгибает туловище вперед. Входит в состав брюшной полости.



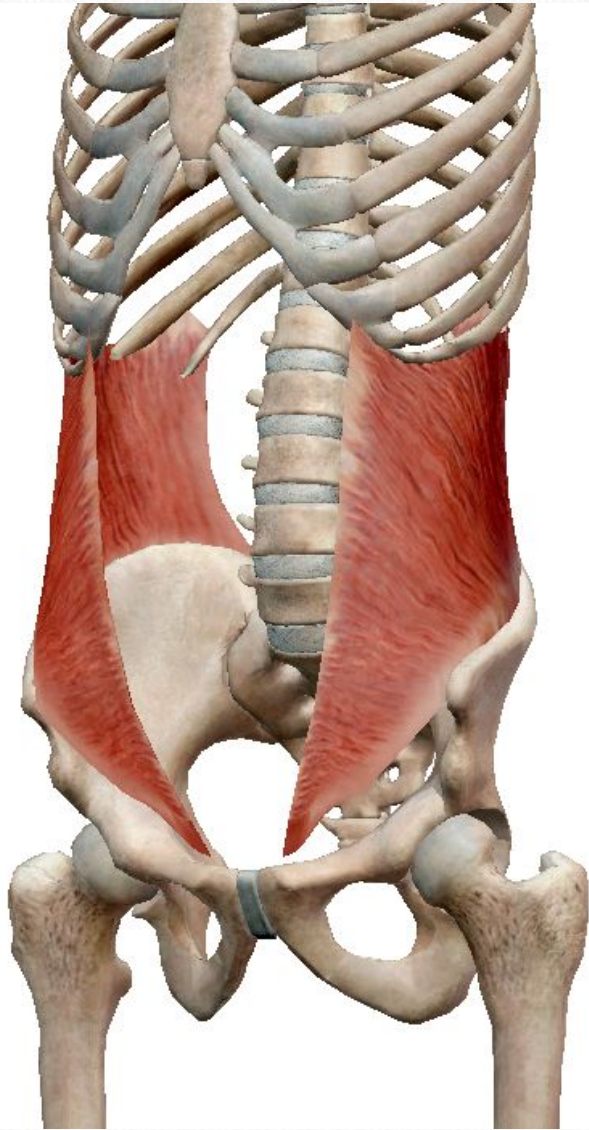
Внутренняя косая мышца живота

Широкая плоская мышца, располагается в переднебоковом отделе брюшной стенки под наружной косой мышцей.

Начало: пояснично-грудная фасция, подвздошный гребень, паховая связка.

Прикрепление: основные пучки мышцы направляются косо книзу и сзади кверху и кпереди, при этом верхние пучки прикрепляются к наружной поверхности нижних 3-4 ребер.

Функция: является мышцей брюшного пресса.



Мышцы третьей группы

Квадратная мышца поясницы участвует в образовании задней стенки живота.

Начало: задний отдел подвздошного гребня, подвздошно-поясничная связка и поперечные отростки трех-четырех нижних поясничных позвонков.

Прикрепление: нижний край XII ребра, поперечные отростки четырех верхних поясничных позвонков, тело XII грудного позвонка.

Функция: наклоняет в стороны поясничный отдел позвоночника, опускает XII ребро.

