



ПОДДЕЛКИ

Инструкция для отличия оригинальных
свечей зажигания

BRISK

от подделок!

Подделки



- **Компании всего мира ведут борьбу против подделок**
- **Характеристика подделок :**
 - **очень низкая цена**
 - **плохое качество**
 - **нет гарантии**
 - **много дефектов двигателей**
 - **очень короткий пробег в км**

Подделки



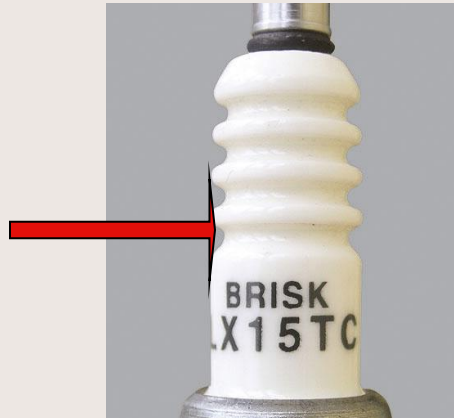
- **Защита против подделок**
- **Клиент:**
 - **покупает у официальных дилеров**
 - **информация от производителя**
 - **оригинальная упаковка**
 - **оригинальная реклама**

Подделки



- **Защита против подделок**
- **Продавец:**
 - **продает только оригинальную продукцию**
 - **никогда не продает за низкую цену**

Подделки



оригинал

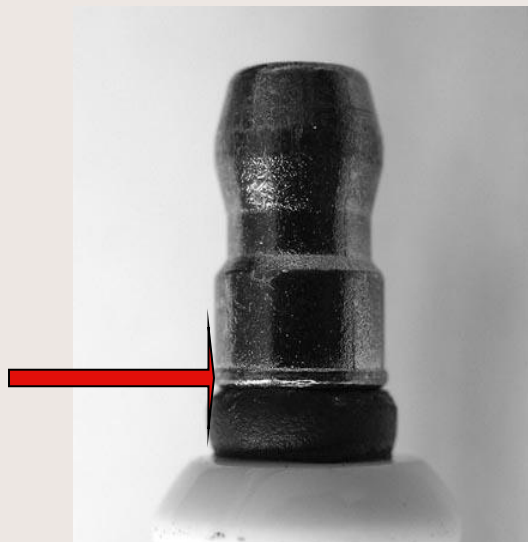


подделка

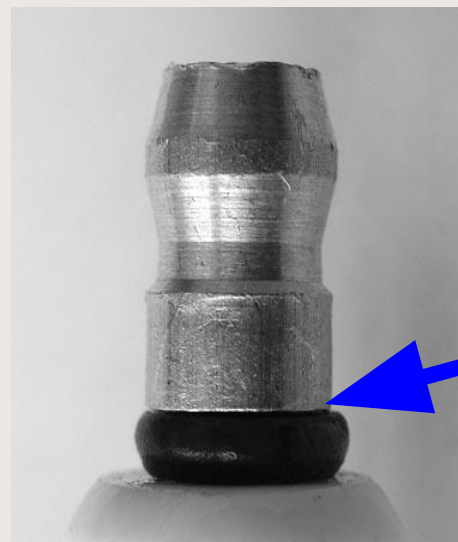
Цвет изолятора отличается.

Оригинальный изолятор BRISK кремового колера.
Подделки имеют белый цвет как снег.

Подделки



оригинал



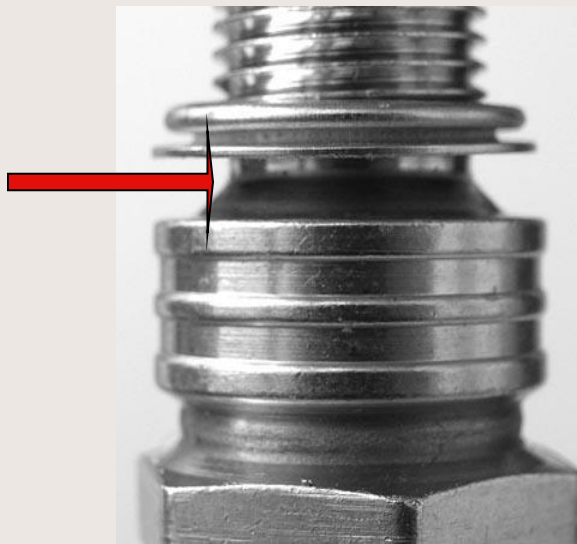
подделка

Гайки отличаются.

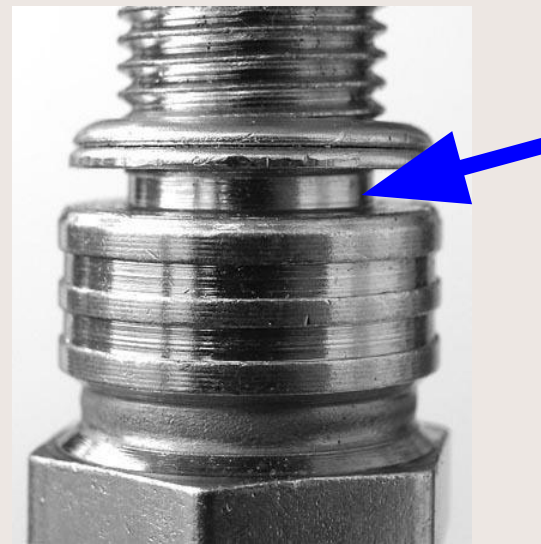
Оригинальная гайка BRISK имеет маленький буртик.

Подделки

BRISK®



оригинал

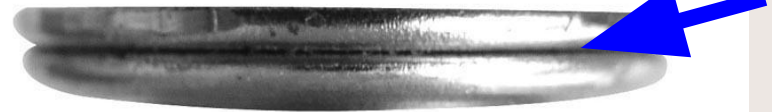
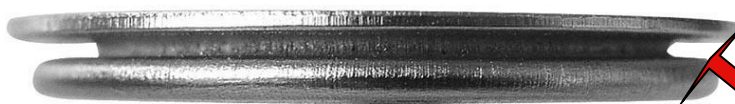


подделка

У перехода между корпусом и резьбовой частью присутствует конусная часть в отличие от подделки.

Подделки

BRISK®

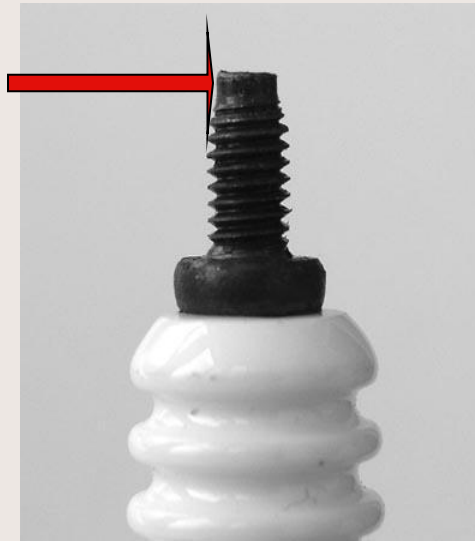


оригинал

подделка

Разница в уплотнительной прокладке.

Подделки



оригинал



подделка

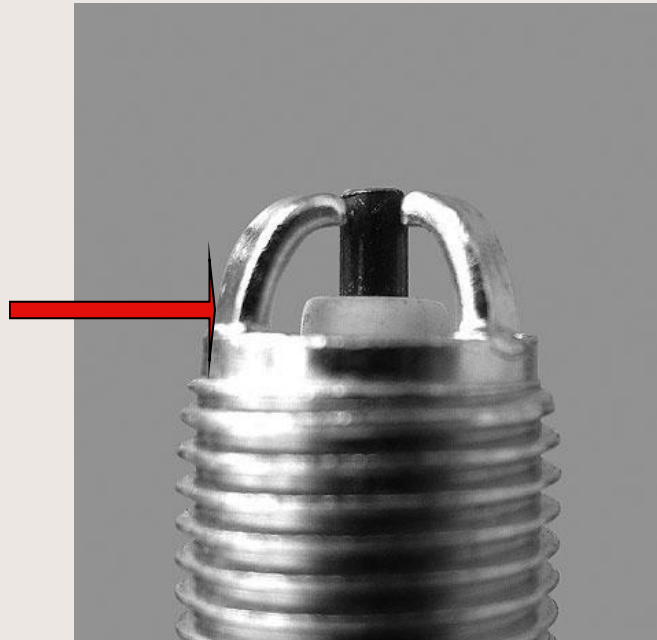
У подделки резьба нарезана до самого края.

Подделки



Логотип на изоляторе возможно у подделки стереть, потому что логотип на подделке в отличие от оригинала – нанесен на поверхности изолятора.

Подделки



Боковой электрод (у двух или трех электродных свечей) у подделки на много тоньше, чем у оригинала BRISK.

Подделки



**У официальной упаковке нет ошибок в
составлении букв.**

Подделки



Защита против подделок:

**Очень узкое отношение и доверие
между производителем и дилером.**

Техническая поддержка производителя.

**Установление и стабилизация бизнес
системы.**

Подделки



ВОПРОСЫ?

