

A thick black L-shaped frame is positioned on the left and bottom right sides of the page, framing the central text.

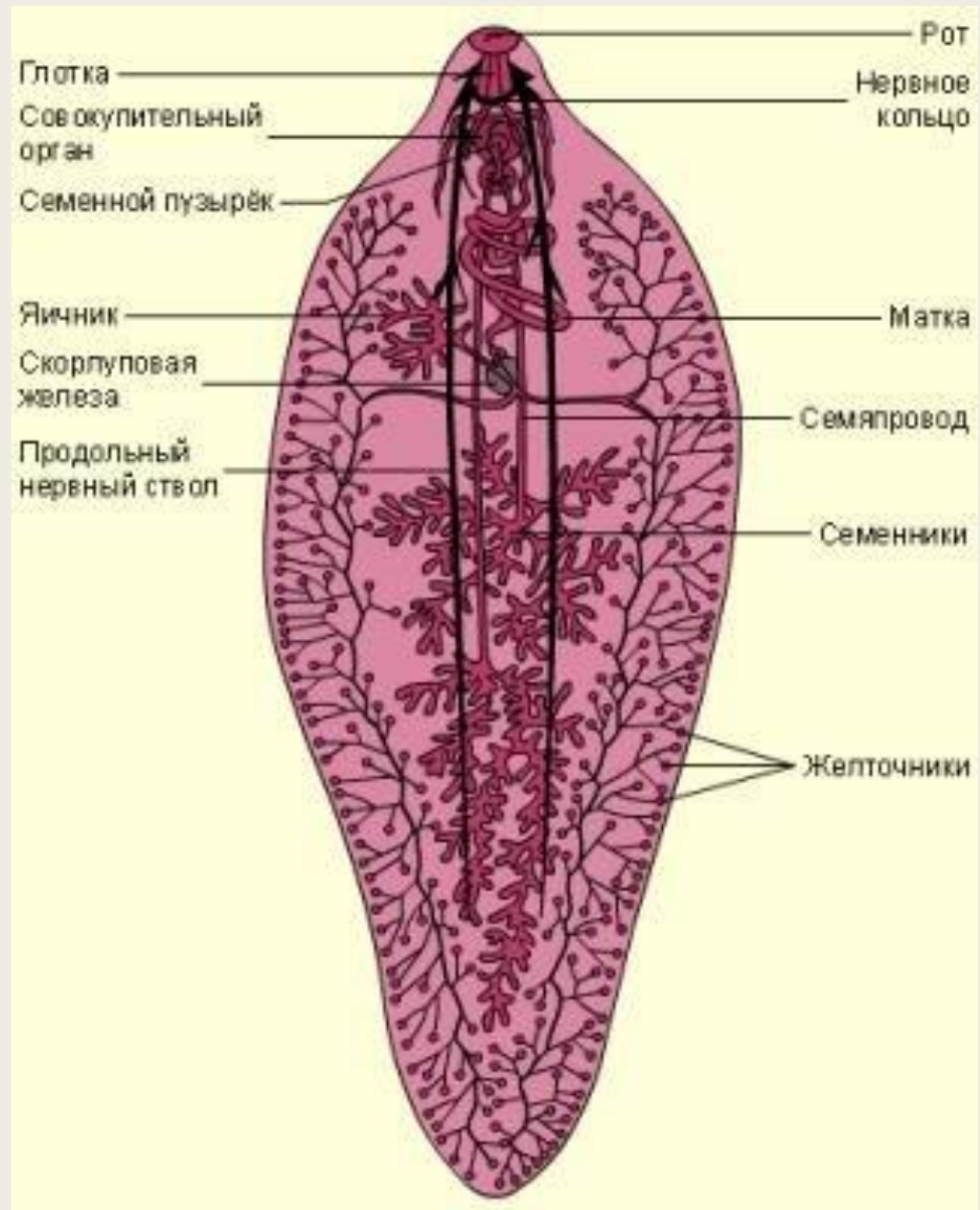
# КОШАЧЬЯ ДВУУУСТКА

Презентация студенток:  
Ракитянской Анастасии  
Петровой Марины

# Под микроскопом



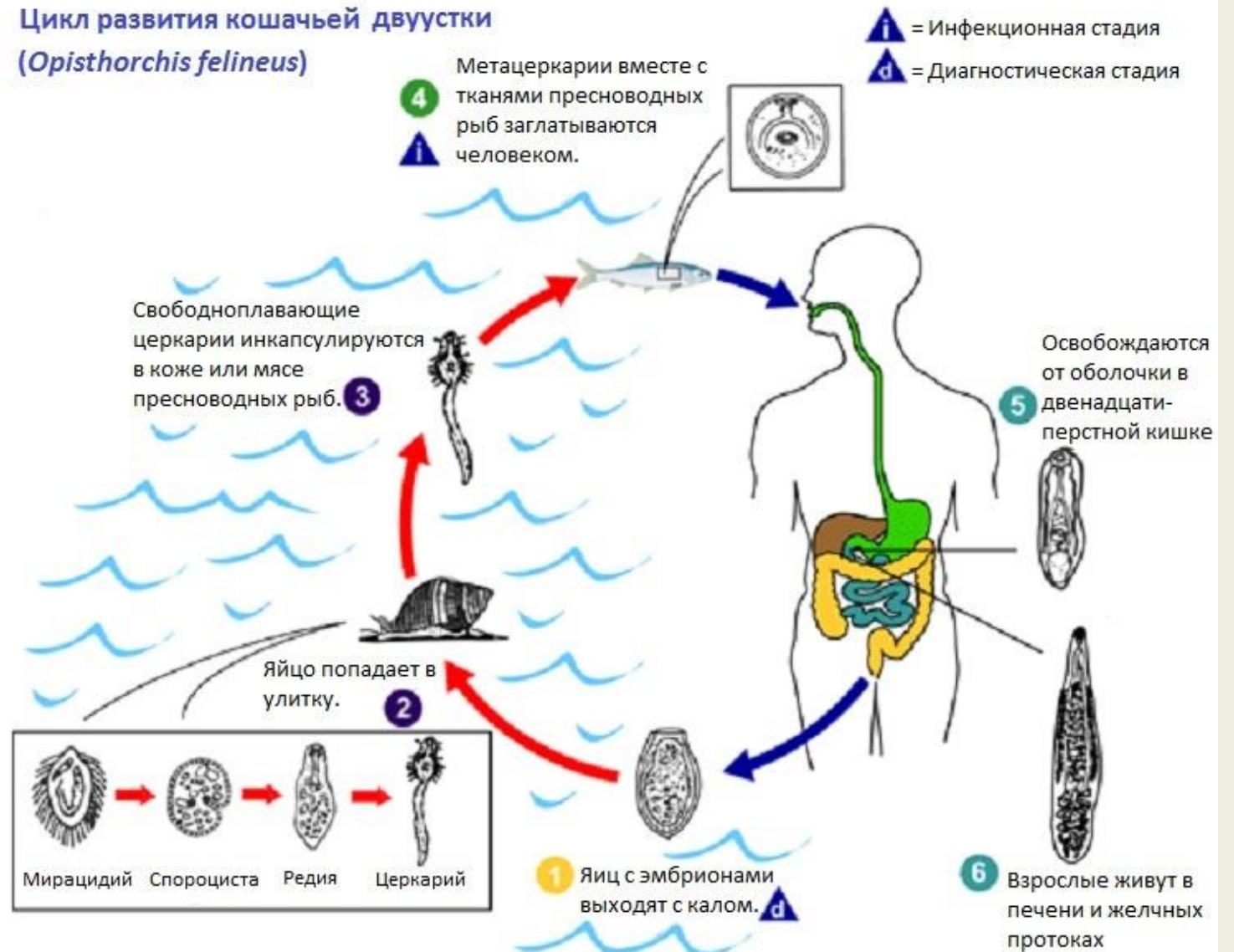
# Строение





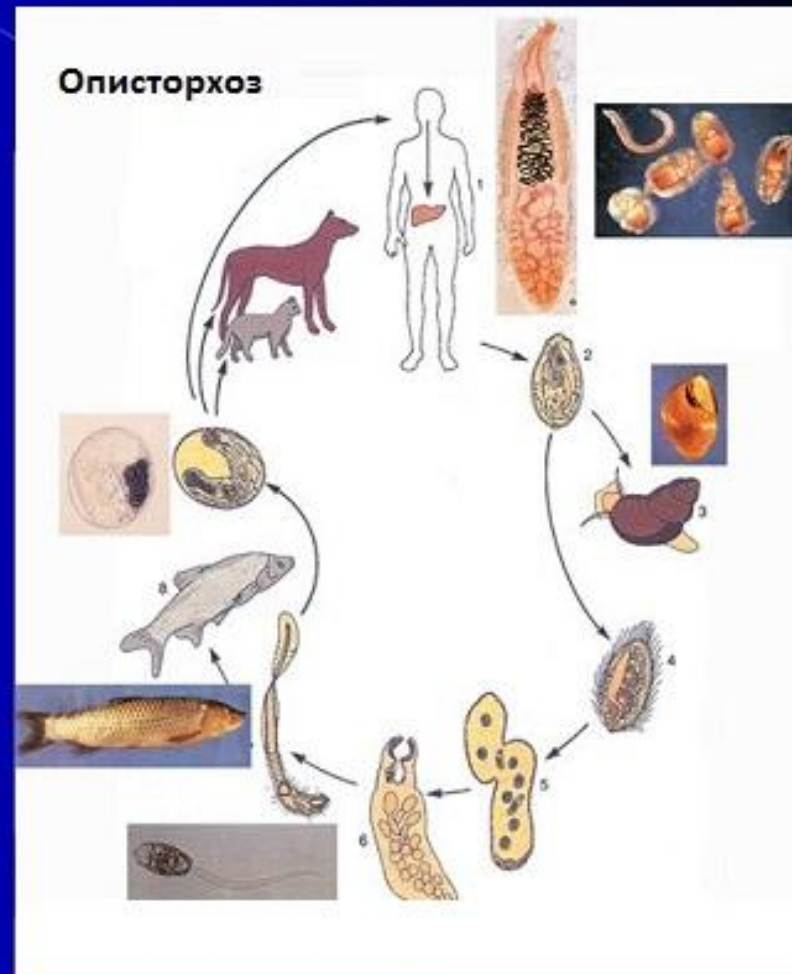
# Цикл развития

## Цикл развития кошачьей двуустки (*Opisthorchis felineus*)



# OPISTHORCHIS FELINEUS

- **Жизненный цикл:**  
Окончательный хозяева - плотоядные млекопитающие и люди.
- **Промежуточные хозяева:**  
1) улитка рода Битинии;  
2) рыбы.
- **Заражение:**  
употребление в пищу сырой, мороженой, сушеной, маринованной и соленой рыбы, которая содержит метацеркарии (личинки).  
**Инвазивная стадия:** метацеркария в мясе рыбы.
- **Локализация:**  
желчные протоки, желчный пузырь, печень.



# Заражённая рыба



Спасибо за внимание

