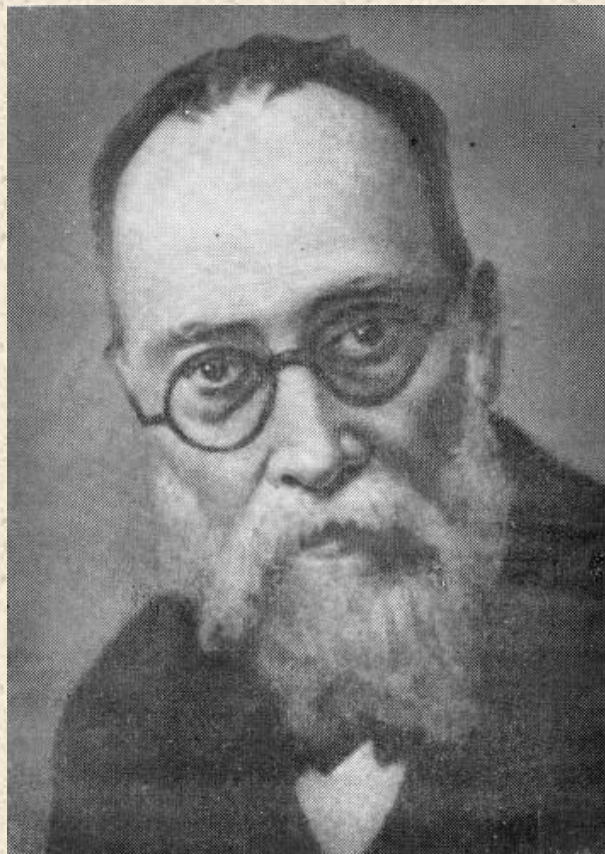
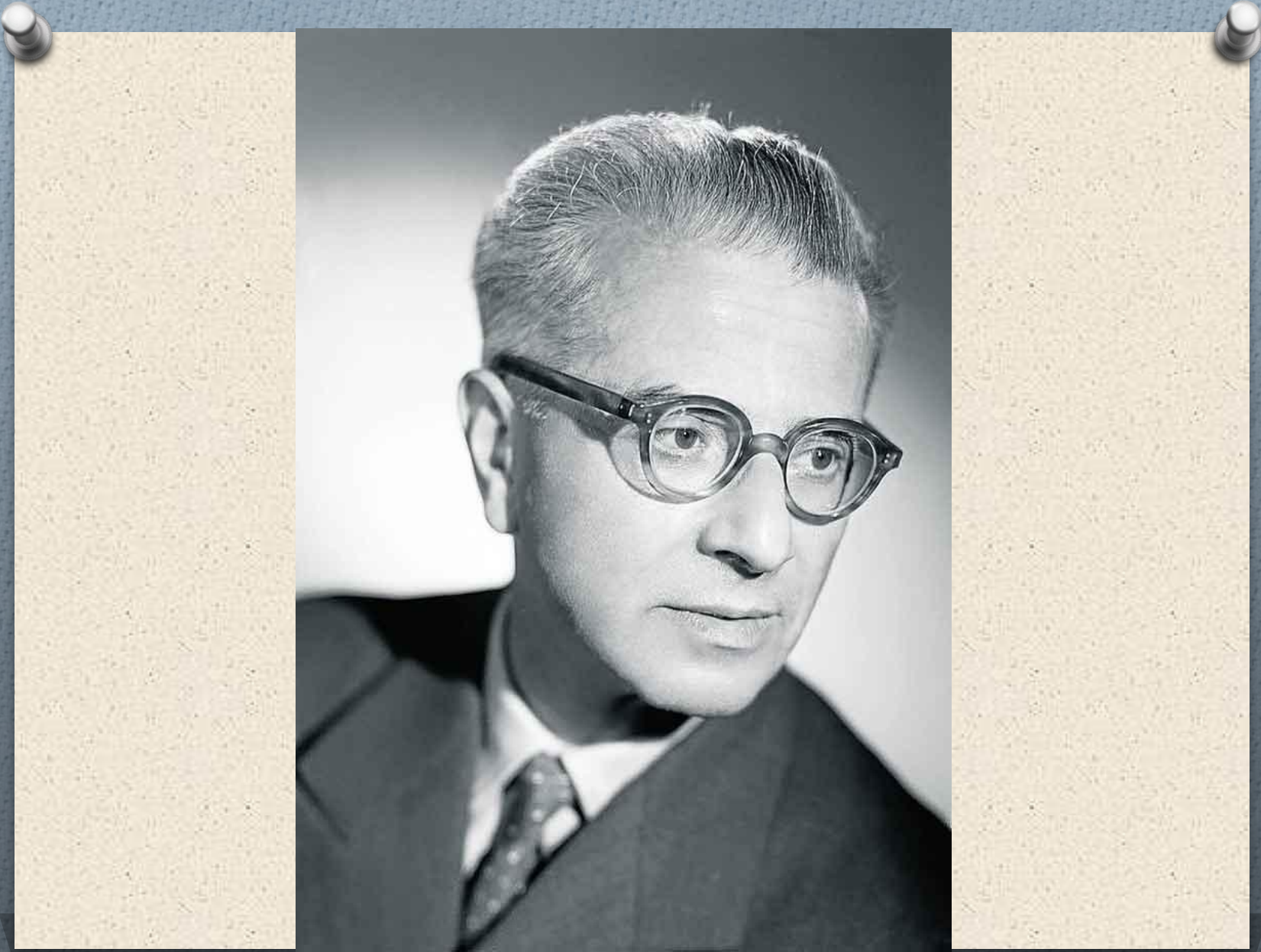


Французская  
Социологическая  
Школа  
Антуана Мейе

Поль Жюль Антуан Мейе  
(1866-1936)





**«Грамматикализация»** -

утрата словом

лексической

самостоятельности в связи

с употреблением его в

служебной функции.

Социологическое языкознание –

это совокупность течений, школ и отдельных концепций, трактующих язык прежде всего как средство общения людей, связанное с их общественным статусом, сферой занятий, образованием и т.п.

**Социологизм** - совокупность установок, идей и методов лингвистического исследования, предполагающих необходимость или важность и целесообразность учета связей языка и общества.

**Французская**  
**социологическая школа**

— это направление во французском языкознании, трактующее язык, прежде всего, как общественное явление.

