

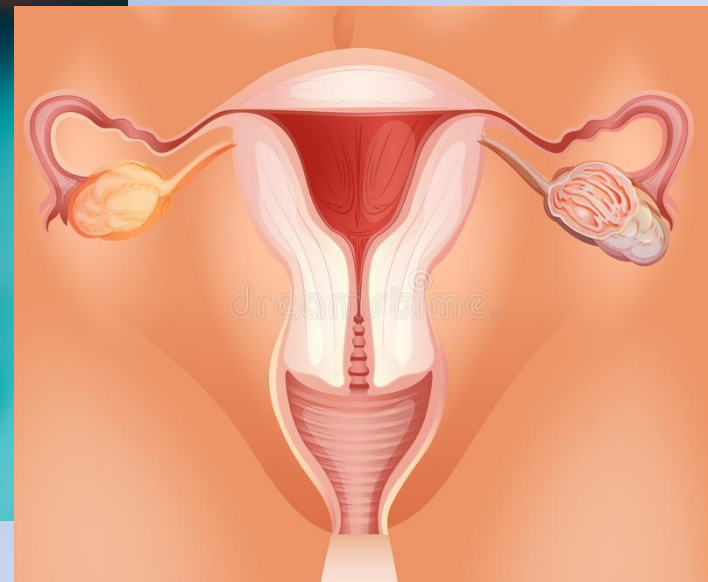
Профилактика рака шейки матки

автор: Потёмкина Тамара 406 группа 1 бригада
методический руководитель: Яцко Наталья
Александровна



содержание презентации:

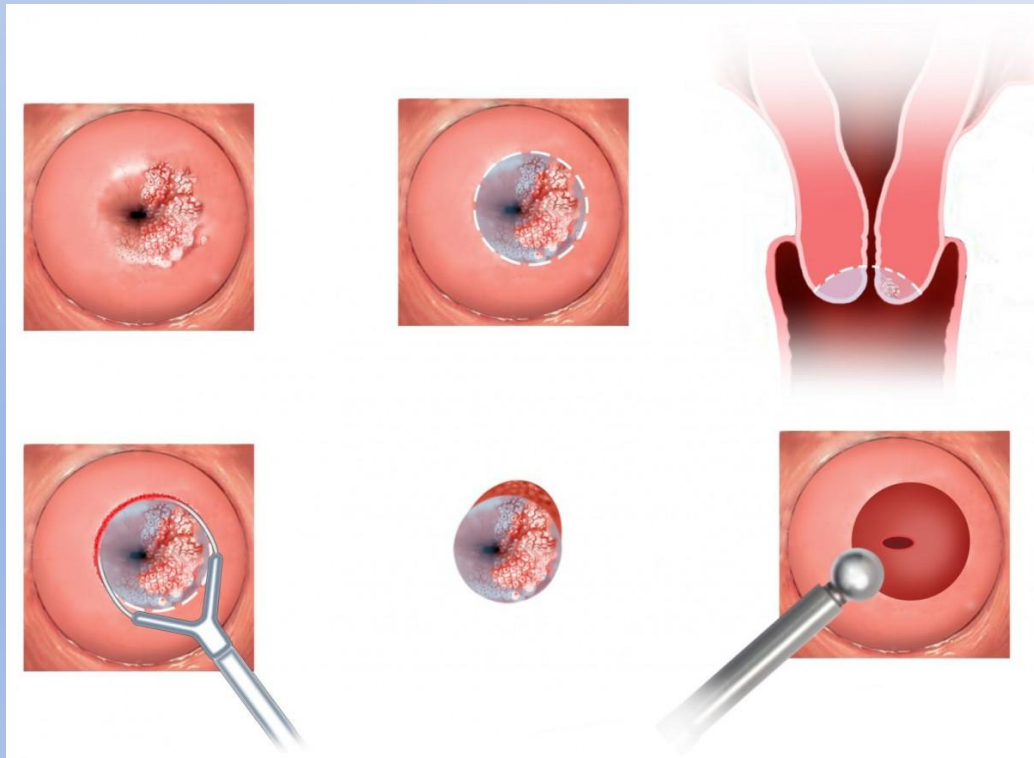
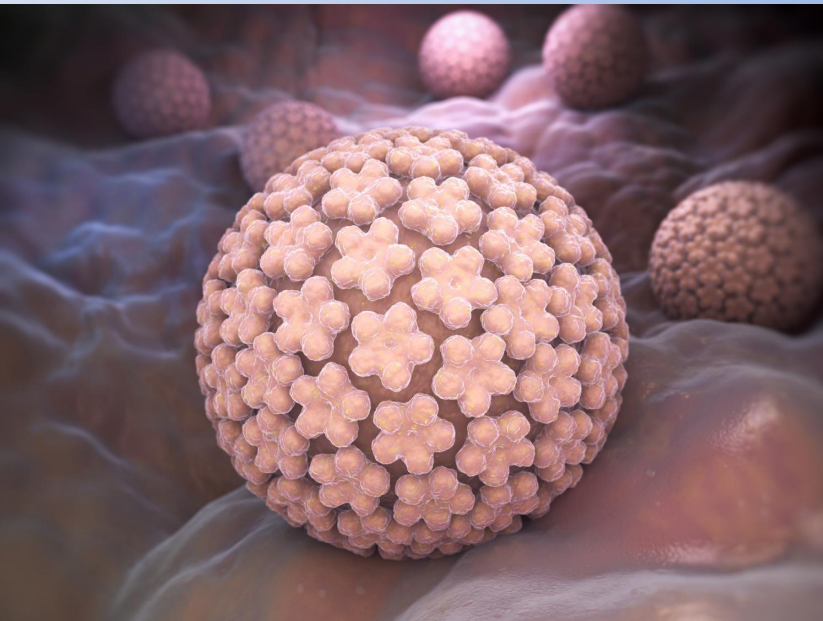
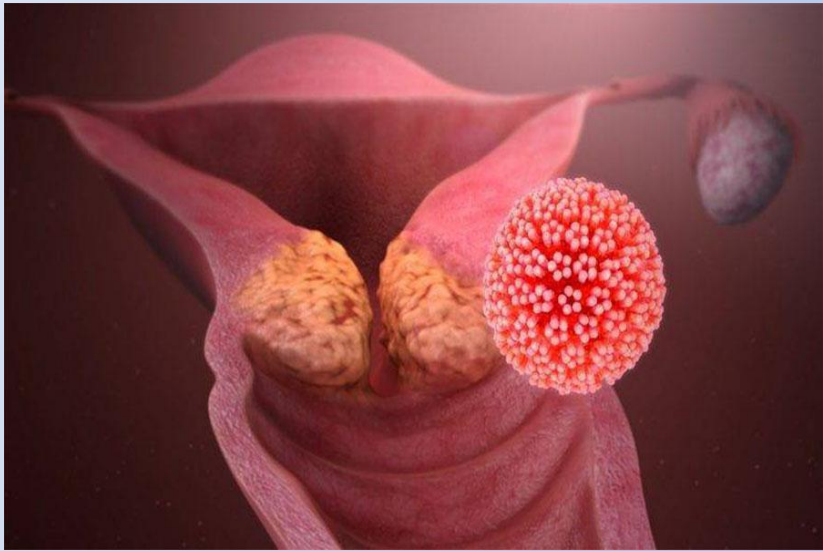
- 1) Факторы развития рака шейки матки
- 2) Первичная профилактика
- 3) Вторичная профилактика
- 4) Диагностика предраковых и раковых заболеваний



Факторы развития рака шейки матки

Основным этиологическим фактором рака шейки матки (РШМ) является вирус папилломы человека (ВПЧ). Международное агентство по исследованию рака официально объявило ВПЧ 16 и 18-го типов канцерогенными факторами. Их персистирующее (то есть постоянное) носительство впоследствии приводит к дисплазии шейки матки, которая заканчивается развитием инвазивного рака.

ВПЧ



К факторам риска развития рака шейки матки также относятся:

- курение;**
- инфицирование вирусом иммунодефицита человека (ВИЧ) и хламидийной инфекцией;**
- недостаточное употребление фруктов и овощей;**



- **избыточный вес;**
- **длительное (в течение 5 и более лет) применение противозачаточных препаратов;**
- **множественные беременности;**
- **случаи рака шейки матки в семье (наследственность)**
- **низкий социально-экономический статус.**



Первичная профилактика

Основана на выявлении факторов риска и
устранении их:

- ❑ пропаганда здорового образа жизни
- ❑ повышение образования населения, в том
- ❑ числе образование девочек и подростков в
- ❑ отношении гигиены сексуальных отношений,
особенно раннего начала половой жизни



- борьба с курением;
- использование барьерных методов контрацепции;
- профилактика и выявление факторов риска распространения папилломавирусной инфекции (ПВИ) и других инфекций, передаваемых половым путем (ИППП);
- разработка и внедрение профилактических вакцин



Вторичная профилактика

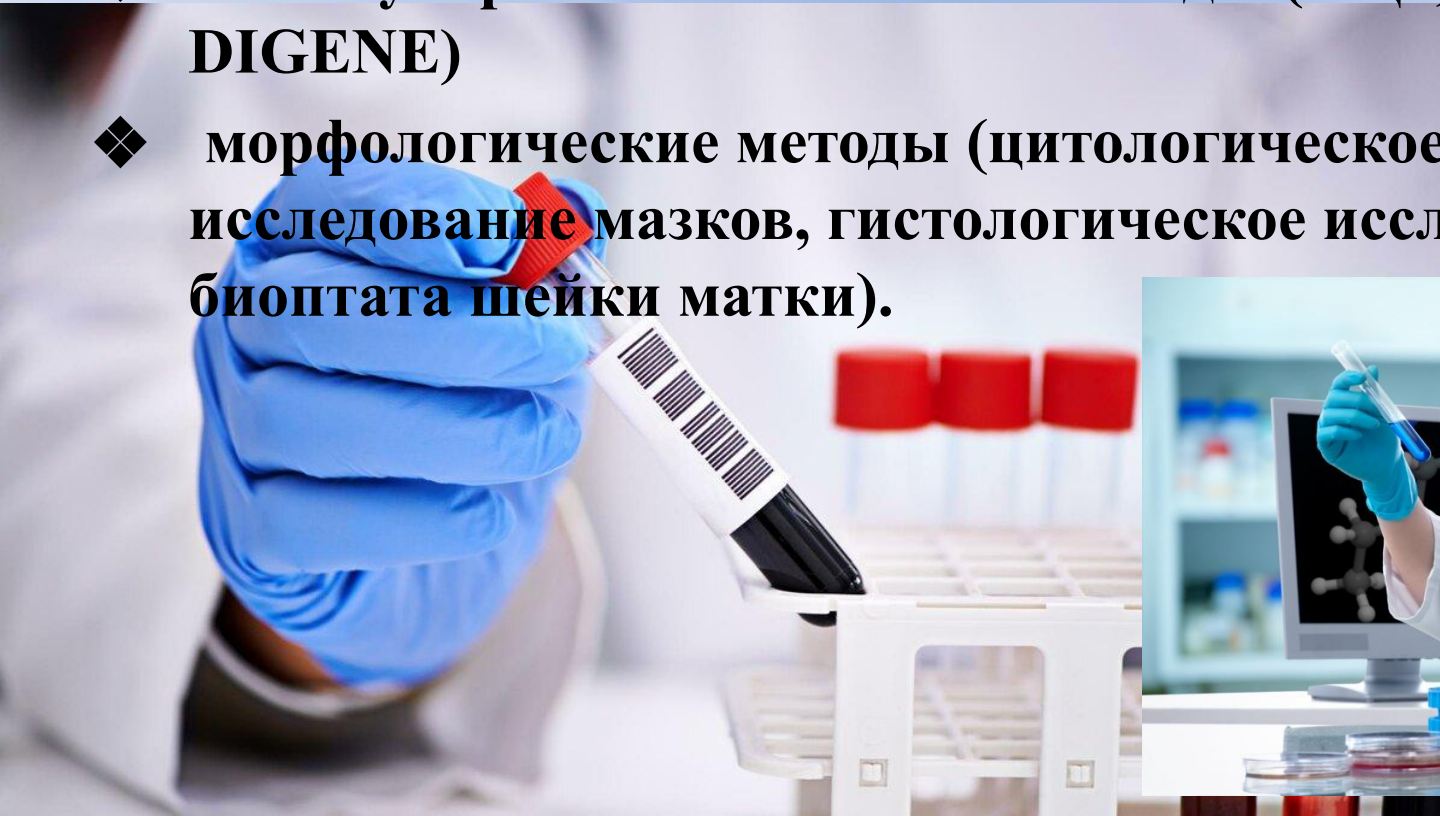
Вторичная профилактика предопухолевых состояний эпителия шейки матки, а также рака шейки матки заключается в проведении и организации цервикального скрининга (при помощи простого унифицированного метода – диспансеризация и/или профилактические осмотры) с последующим направлением на лечение женщин, которые нуждаются в такой помощи (с выявленной патологией шейки матки)



Диагностика

Методами ранней диагностики являются:

- ❖ **клинико-визуальный метод:**
- ❖ **кольпоскопия;**
- ❖ **молекулярно-биологические методы (ПЦР, тест DIGENE)**
- ❖ **морфологические методы (цитологическое исследование мазков, гистологическое исследование биоптата шейки матки).**



источники информации

- 1) <http://vmede.org/sait>
- 2) <https://www.krasotaimedicina.ru>
- 3) Сестринское дело в акушерстве и гинекологии И.К. Хлавянова, 2010
- 4) Здоровый человек и его окружение Д. А. Крюкова, Л. А. Лысак, О. В. Фурса «Феникс» 2018