

# РЫНОК

# капитала

- Задание: По предложенным слайдам составить план на тему рынок капитала.

**В экономической теории термин «капитал»  
применяется в нескольких значениях:**

**как фактор производства**

**(вторичный)**

**уже продукт человеческой  
деятельности**

**как приложение  
капитала к  
определенной сфере:**

- Финансовый капитал;
- человеческий капитал.

**как система  
отношений  
наемного труда —  
капитализм**

**(К. Маркс)**



# Виды капитала, как фактора производства

**1. Реальный капитал** – произведенные ресурсы, используемые в процессе производства товаров и услуг (в виде средств производства или инвестиционных товаров)

здания и сооружения



станки, машины,  
оборудование



сырье и материалы



ОТЛИЧИЯ

1. степень долговечности
2. приобретение требует денежных средств



## Основной капитал фирмы

- **Особенность** – высокая стоимость, длительный срок службы, постепенная утрата ценности
- **Проблема** – финансирование и обновление основного капитала
- **Решение проблемы** – создание амортизационного фонда (фонд денежных средств, образованный из амортизационных отчислений и предназначенный для воспроизводства основных фондов)

**2. Оборотный капитал** – средства производства, которые единовременно потребляются в производственном процессе, изменяя при этом свою натуральную форму и превращаясь в готовую продукцию

**3. Денежный капитал** - денежная средства для приобретения реального капитала.



**Износ** – это постепенная утрата  
основным капиталом своей ценности

**Физический износ**  
потеря основным  
капиталом своих  
технико-  
производственных  
свойств

**Моральный износ** -  
старение элементов  
основного капитала в  
результате НТП



# Физический износ 1-го вида

Изнашивание  
основного капитала  
в результате его  
непосредственной  
эксплуатации в  
ходе производства  
продукции



# Физический износ 2-го вида



- разрушение бездействующих средств труда под влиянием сил природы, неправильной эксплуатации



# Моральный износ 1-го вида

- создание аналогичных, но более дешевых средств труда



# Моральный износ 2-го вида

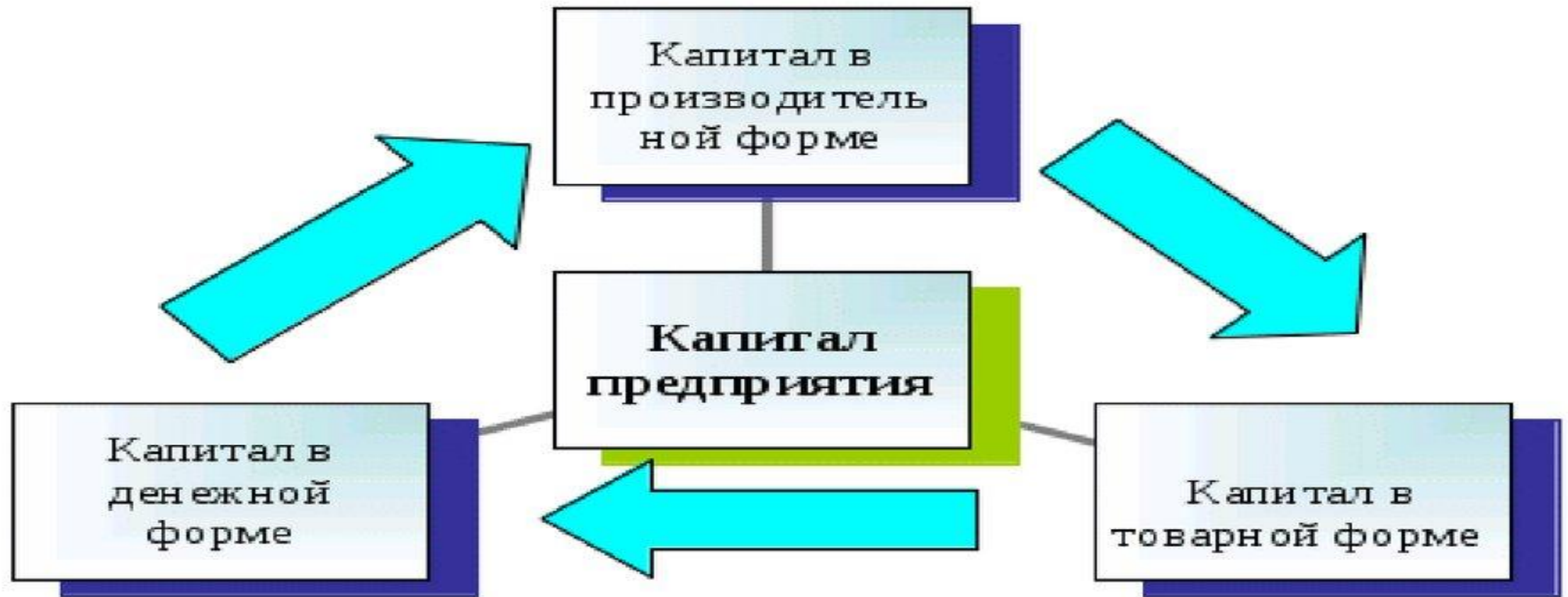


- появление новых более совершенных, производительных технологий, выполняющих те же самые функции, но с меньшими затратами



# Оборот капитала

- непрерывно повторяющийся кругооборот



**4. Человеческий капитал** – денежная оценка, воплощенная в человеке способности приносить доход.

способности врожденные

+

образование

+

приобретенная квалификация

вложения в образование – это  
инвестиции в человеческий  
капитал

в рынке труда (формирование  
заработной платы)





# Спрос и предложение капитала

**Фактор  
производства  
капитал**

*физическая  
форма*

*денежная  
форма*

**рынок**

**потребители  
формируют  
предприниматели  
(спрос)**

**(предложение)**

**домохозяйства  
фермы**

# Структура рынка капитала



- спрос на капитал
- предложение капитала
- цена капитала (процентная ставка)



# Капиталовложения (инвестиции)

- Расходование денежных средств в данное время в расчете получить определенный доход в будущем



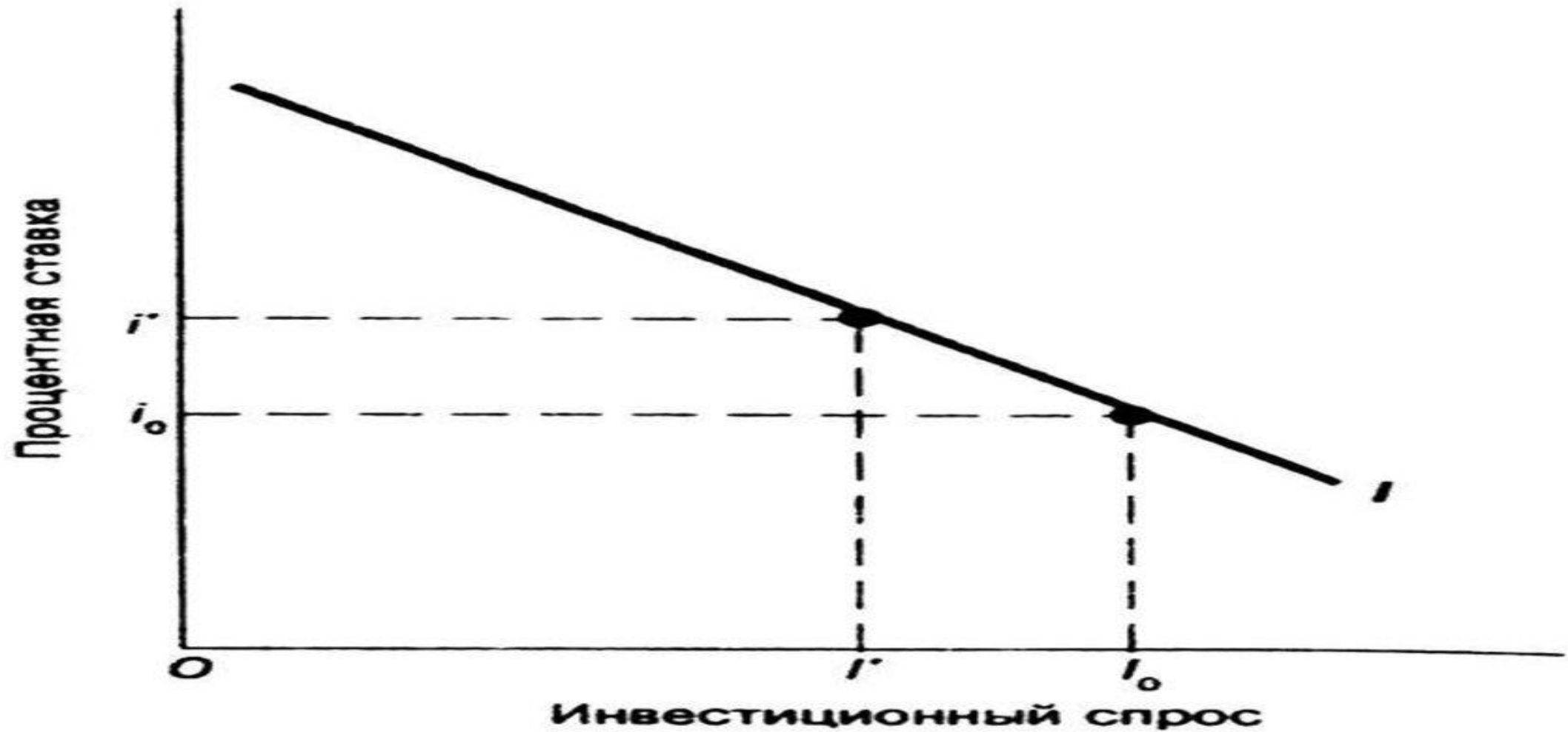
# Спрос на инвестиционный капитал

Спрос на заемные средства для приобретения средств производства (инвестиционный спрос)





# Спрос на инвестиционный капитал



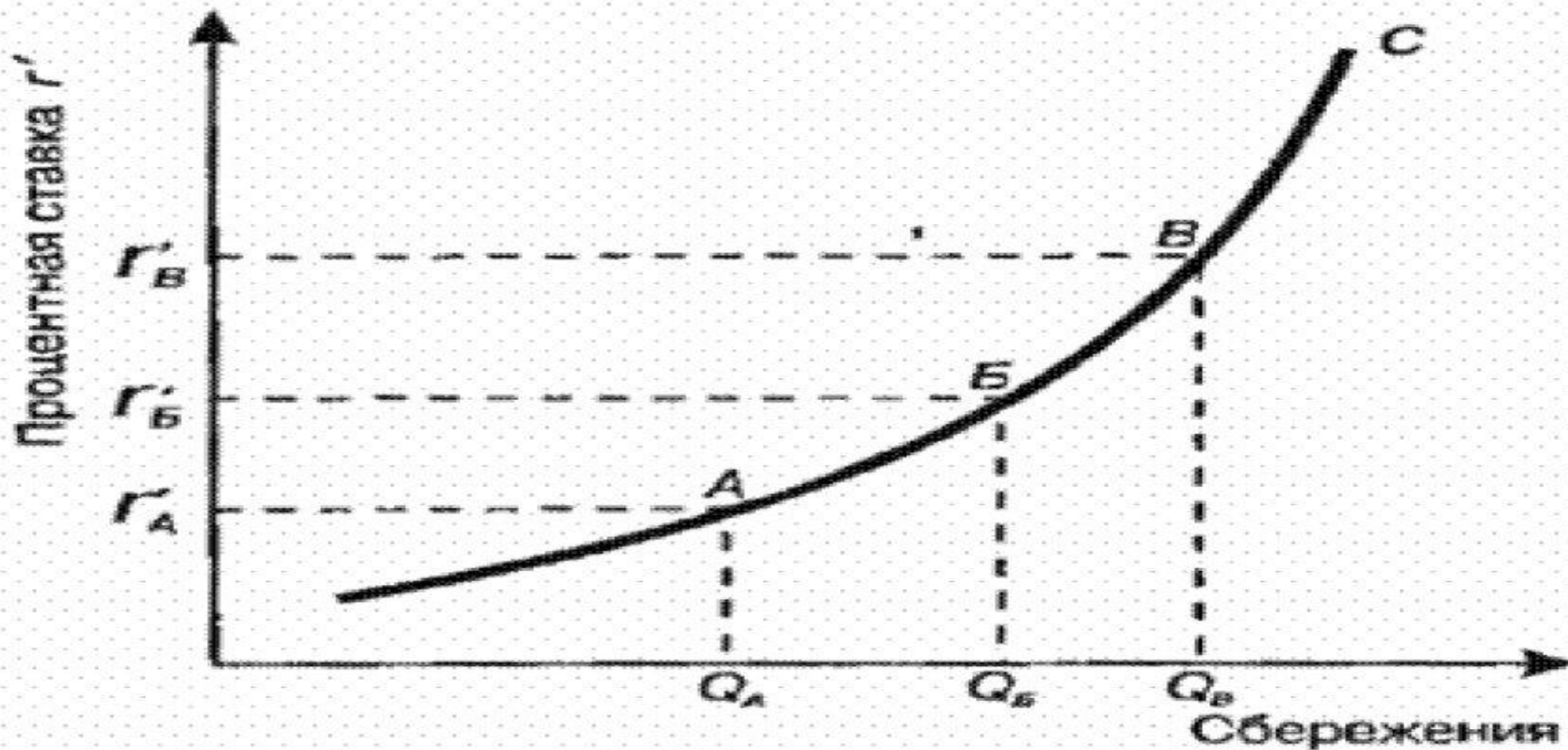
## Предложение инвестиционного капитала

Предложение заемных средств – часть дохода, которая сберегается домашними хозяйствами или фирмами



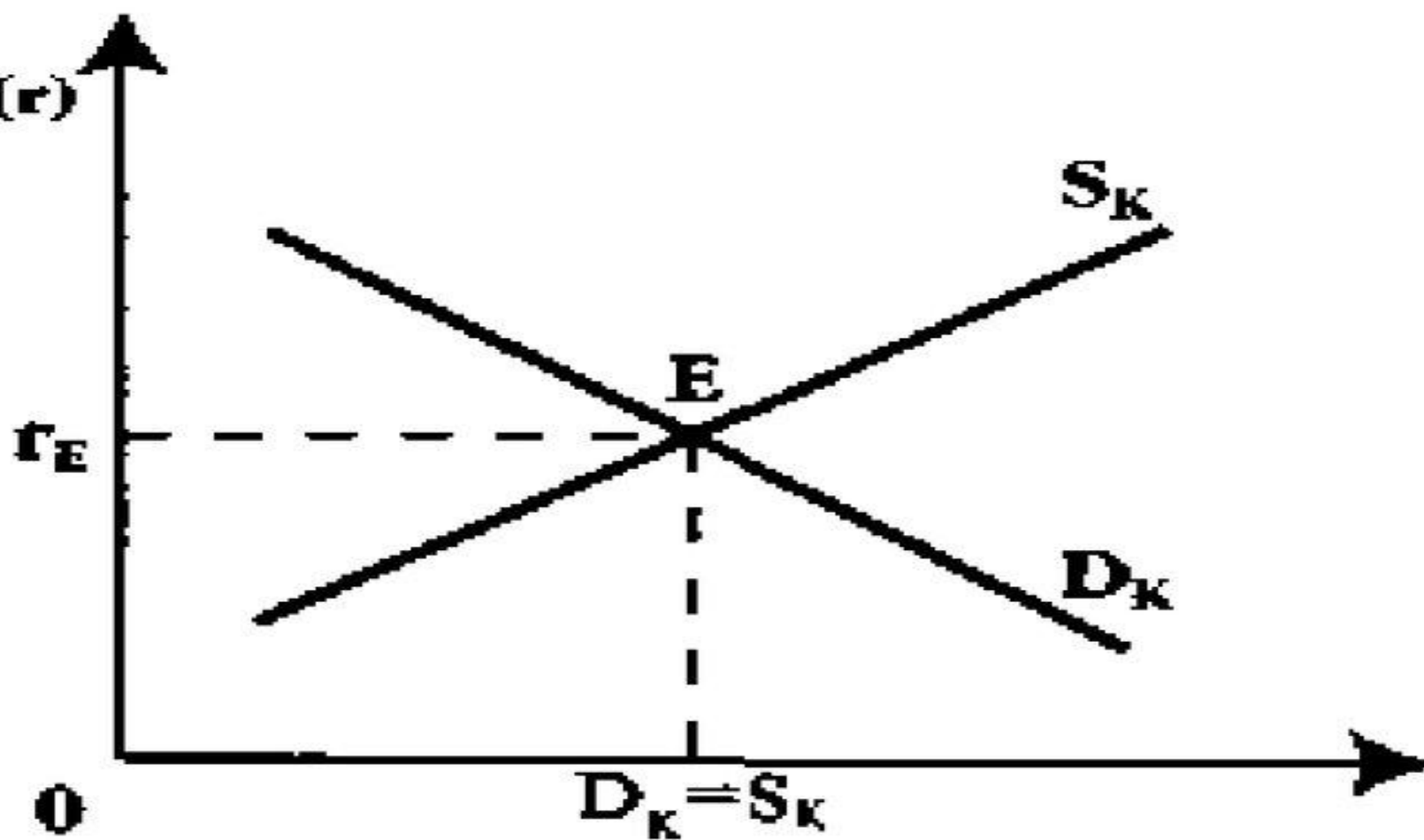


# Предложение инвестиционного капитала



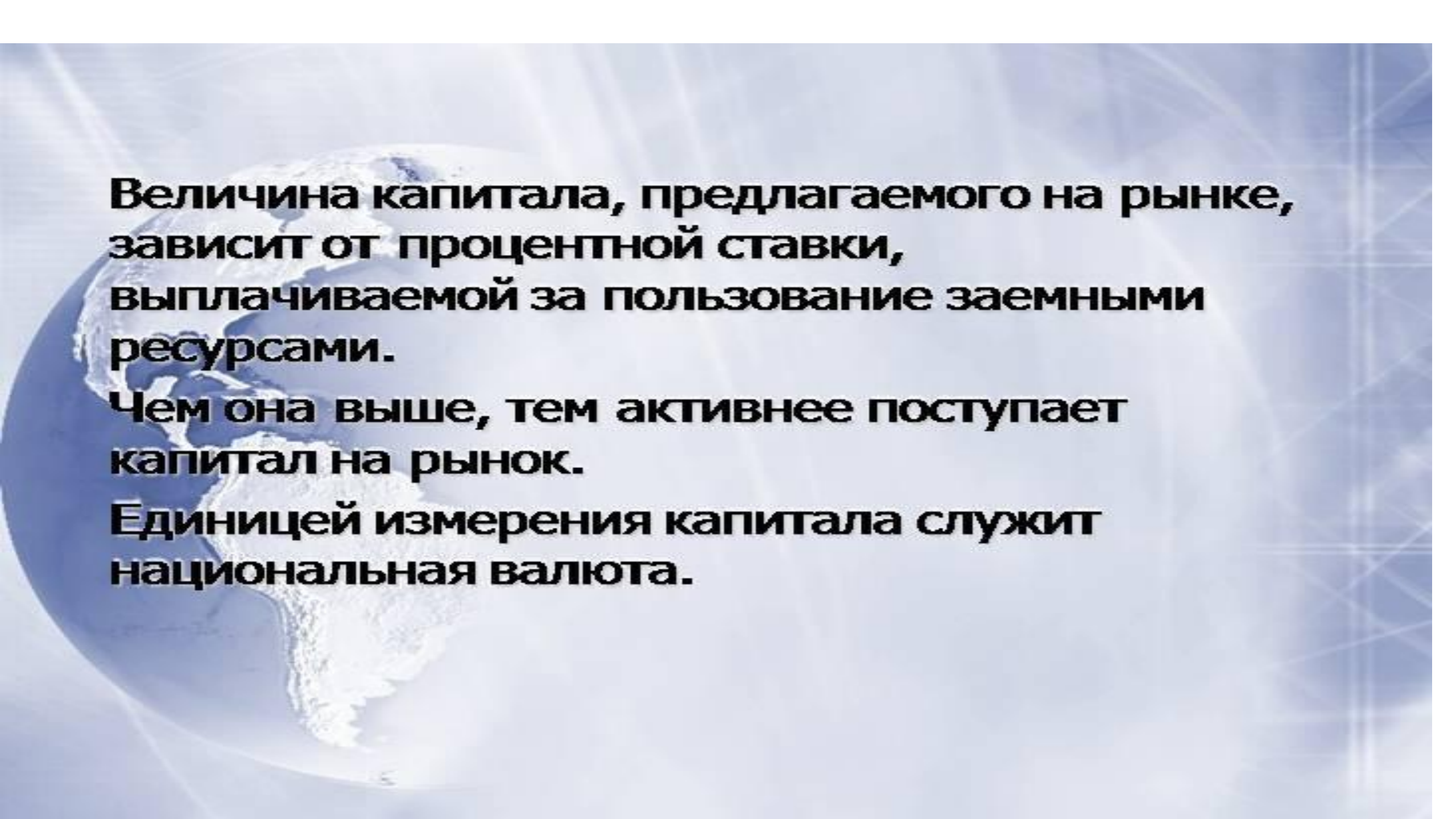
# Равновесие на рынке капитала

Ставка  
процента ( $r$ )



Заемные средства





**Величина капитала, предлагаемого на рынке, зависит от процентной ставки, выплачиваемой за пользование заемными ресурсами.**

**Чем она выше, тем активнее поступает капитал на рынок.**

**Единицей измерения капитала служит национальная валюта.**



**Увеличить  
текущее  
потребление**

**Противоречия**

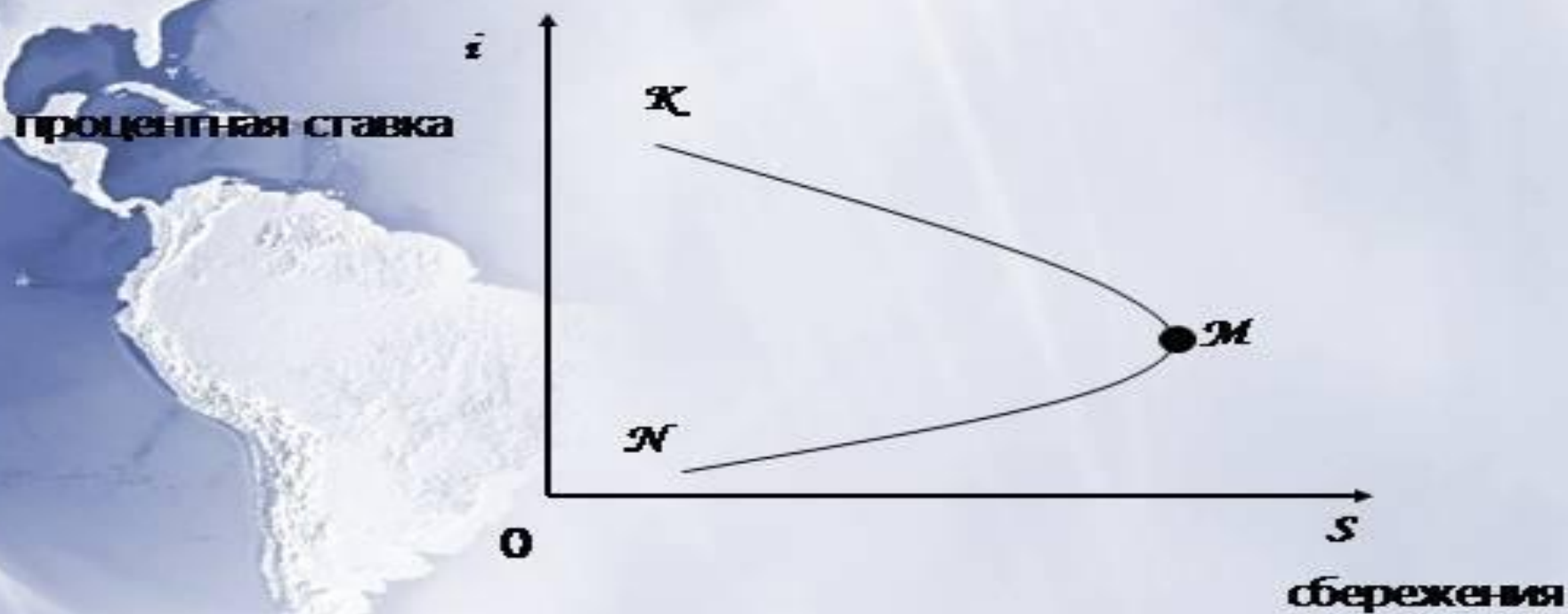
**Увеличить  
будущее  
потребление**

**рост сбережений**

**это требует**

**сокращение сбережений**

В предложении капитала на рынке действует механизм эффекта замены и эффекта дохода





# Процентная ставка (процент)

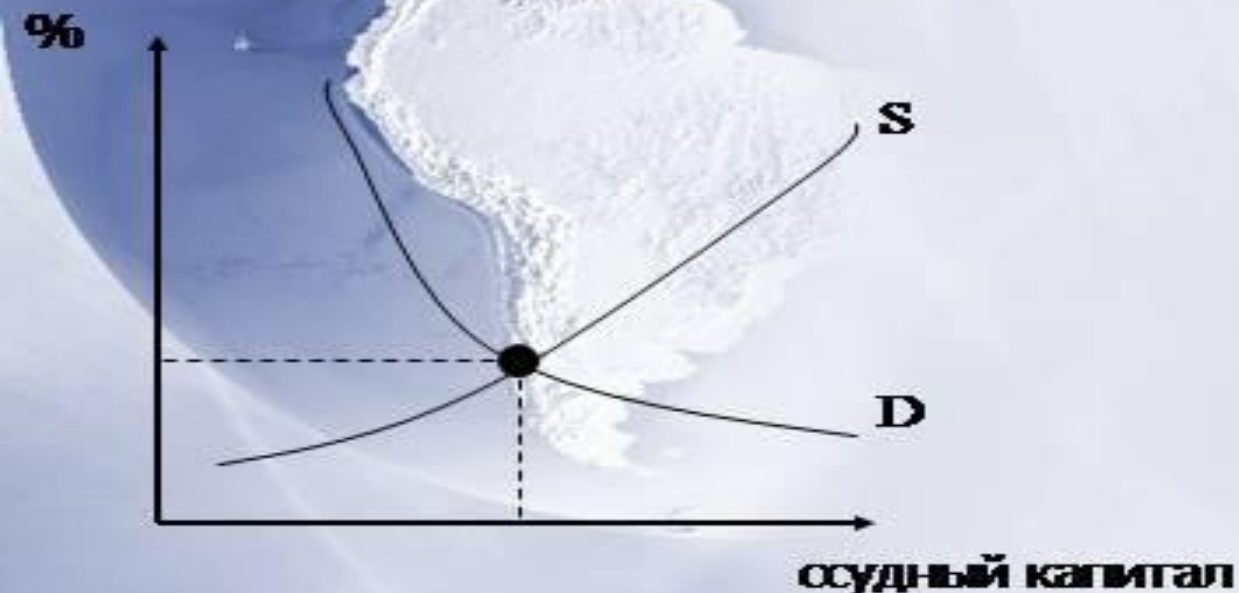
Процент – это доход, который приносит капитал его владельцу.

$$i' = \frac{i}{K} * 100\%$$

$i'$  – ставка процента – процентная ставка

$i' \uparrow$ , если увеличивается спрос на капитал

$i' \downarrow$ , если увеличивается предложение капитала



Процентная ставка –  
равновесная цена на рынке  
капитала.

# Ставка процента



## Номинальная ( $i_n$ )

- отношение суммы %, выраженной в рублях по их текущему курсу, к сумме приносящего этот процент капитала, выраженного в номинальном исчислении

## Реальная ( $i_r$ )

- процентная ставка с поправкой на обесценивание денег в следствие повышения общего уровня цен

# Реальная ставка процента

$$i'_r = i'_n - P'$$

$P'$  – темп прироста  
общего уровня цен

**Если  $i'_n > P' \rightarrow i'_r \leftarrow + \rightarrow$**

Экономически  
целесообразно хранить  
деньги в банке, вкладывать  
под %

**Если  $i'_n < P' \rightarrow i'_r \leftrightarrow$**

Лучше тратить, т.к. деньги  
обесцениваются



# Дисконтирование

- Приведение (пересчет) денежных потоков к одному периоду времени
- Экономический субъект сравнивает два альтернативных варианта использования своих денежных средств
- Механизм дисконтирования является обратным начислению сложного процента. Это уменьшение будущего дохода

# Коэффициент дисконтирования

$$Kd = 1 / (1+i)^n, \text{ где}$$

- $n$  – число лет;
- $i$  – процентная ставка.

## Пример

- *Ставка процента в банке равна 10% годовых. Какую сумму денег надо положить сегодня на счет в банке для того, чтобы получить через пять лет 100 000 руб.?*



## Решение

- Обозначим первоначальную сумму вклада за  $X$  руб.

- Используя сложный процент, составим уравнение с одним неизвестным:

$$100\ 000 = X \cdot (1 + 0,1)^5$$

$$X = 100\ 000 / (1 + 0,1)^5$$

$$X = 62092,5 \text{ руб.}$$

- Таким образом, сегодня надо положить в банк 62092,5 руб. под 10% годовых, чтобы через пять лет получить 100 000 руб.

**Укажите, какие из следующих утверждений являются правильными, а какие – ошибочными:**

**1. Если номинальная процентная ставка равна 5 %, а темп прироста цен составляет 3 %, то реальная процентная ставка равна:**

**а) 8%**

**б) 1,5%**

**в) -2%**

**г) 2%**





Человеческий капитал  
Реальная процентная ставка  
Процент  
Основной капитал  
Реальный капитал  
Оборотный капитал  
Номинальная процентная ставка

- а) Отношение суммы номинального процента к величине капитала, приносящего этот процент в номинальном выражении;
- б) способности человека приносить доход, выраженные в денежной форме;
- в) цена, уплачиваемая собственниками капитала за использование их заемных средств в течение определенного периода;
- г) показатель процентной ставки, равный разности между номинальной процентной ставкой и темпом пророста общего уровня цен;
- д) средства производства, единовременно потребляемые в производстве и превращенные в готовую продукцию;
- е) средства производства, которые служат в течение длительного срока и постепенно изнашиваются в производстве, не изменяя своей натуральной формы;
- ж) произведенные ресурсы, используемые в производстве товаров и услуг



**Укажите, какие из следующих утверждений являются правильными, какие – ошибочными:**

**1. Если процентная ставка составляет 10%, а норма прибыли на предприятии, которое планирует построить фирма, оценивается в 5 %, то:**

- а) фирма будет строить предприятие;**
- б) фирма откажется от строительства;**
- в) данных для ответа на вопрос недостаточно.**

## **ЗАДАЧА**

**В банк помещена на год сумма 5 тыс. р. По истечении года клиент получает в банке 7 тыс. р. Цены в течение года выросли на 50%. Определить процентный доход, номинальную и реальную процентную ставку.**