



ООО «Информационные технологические системы»

г. Белгород, 2017

Электронный листок нетрудоспособности

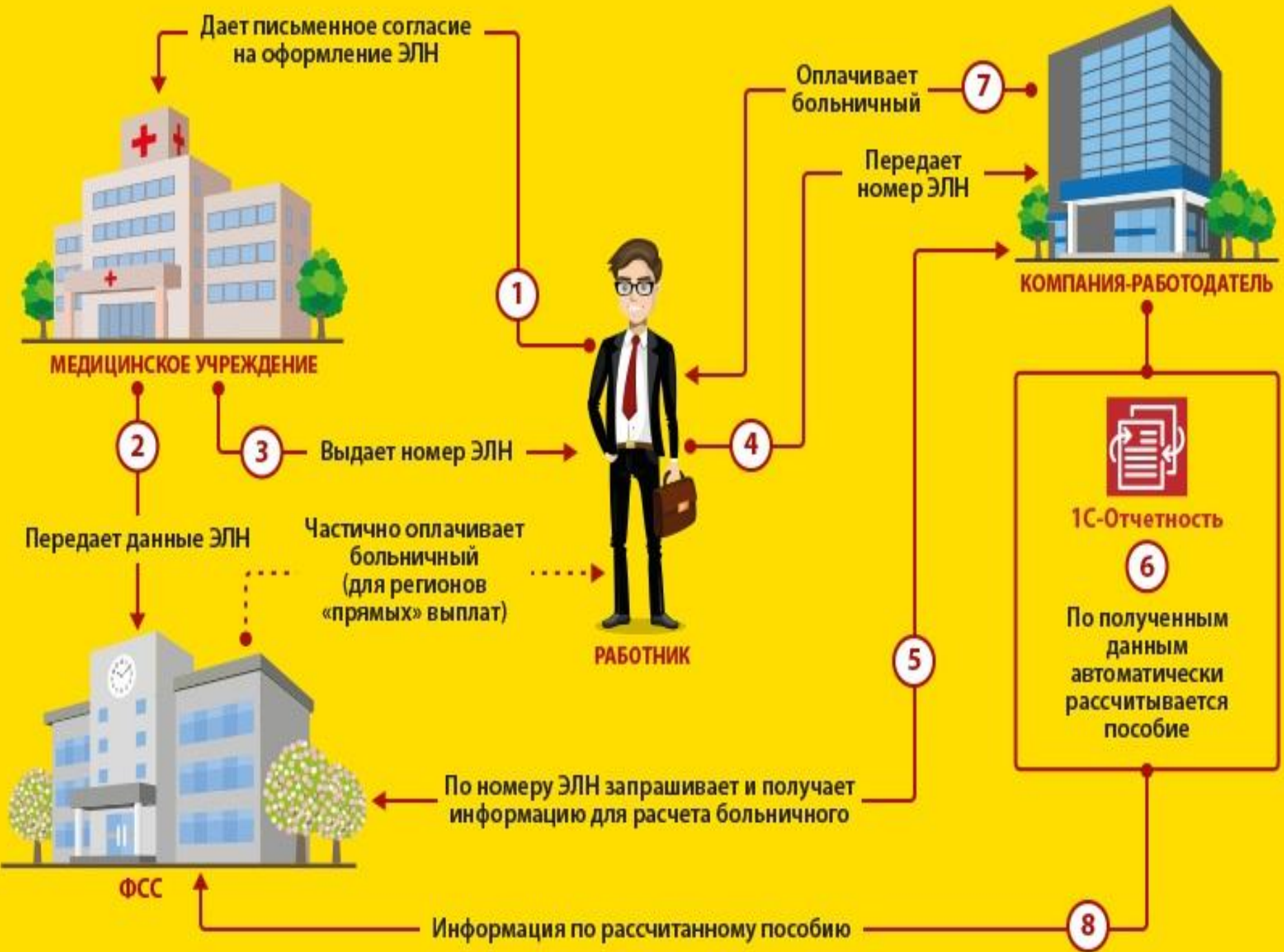
обзор функционала и пользовательских интерфейсов

Руслан Алексеевич Шевчук

начальник отдела отраслевых направлений и проектов

ООО «ИТС»

г. Белгород, ул. Садовая д. 2А, оф. 515, тел. (4722) 23-28-58





Обмен электронными листками нетрудоспособности (далее ЭЛН) с ФСС заключается в следующем:

- лечебное учреждение при выдаче сотруднику листка нетрудоспособности отправляет всю информацию о нем в ФСС;
- работодатель при предъявлении сотрудником этого больничного получает по номеру листка все его данные из ФСС непосредственно из программы;
- по полученным данным в программе автоматически рассчитывается пособие;
- работодатель отправляет информацию по рассчитанным листкам нетрудоспособности обратно в ФСС.

Минимальные требования:

- Версия платформы: 8.3.10 или выше.
- Версия конфигурации: ЗУП 3.1.2.293 и выше.
- Подключение к "1СОтчетность" (или подключение сертификата ФСС для ЭЛН). Для пользователей, использующих "1СОтчетность", настройка сертификата ФСС для ЭЛН производится автоматически (без участия пользователя).



Ввод документа Больничный лист

Больничный лист (создание) *

Основное [Авансовые платежи иностранцев по НДФЛ](#) [Бухучет начисления удержания по сотрудникам](#) [Взаиморасчеты по займам сотрудникам](#) [Взаиморасчеты с сотрудниками](#) [Еще...](#)

Провести и закрыть | Записать | Провести | Выплатить | Создать на основании | Присоединенные файлы | Печать | Еще | ?

Месяц: Организация: Дата: Номер:

Сотрудник: [Ввести замещение на период болезни](#)

Номер ЛН: 👁️ Получить данные из ФСС

Главное | Оплата | Начислено (подробно) | **Пилотный проект ФСС**

Является продолжением листа нетрудоспособности: [Выбрать листок нетрудоспособности...](#)

Причина нетрудоспособности:

Освобождение от работы с: по:

Учитывать заработок предыдущих страхователей

Рассчитать зарплату за Июнь 2017 ? Доплачивать до % среднего заработка за время нетрудоспособности

Начислено	Удержано	Средний заработок
Всего: <input type="text" value="0,00"/>	НДФЛ: <input type="text" value="0,00"/>	<input type="text" value="0,00"/>
за счет работ: <input type="text" value="0,00"/>		⚠️ Документ не рассчитан
за счет ФСС: <input type="text" value="0,00"/>		

Выплата: Дата выплаты: Расчет утвердил

Корректировка выплаты:



Заполнение данных

← → ☆ **Больничный лист 0000-000011 от 19.06.2017**

Основное [Авансовые платежи иностранцев по НДФЛ](#) [Бухучет начисления удержания по сотрудникам](#) [Взаиморасчеты по займам сотрудникам](#) [Взаиморасчеты с сотрудниками](#)

Провести и закрыть Записать Провести Выплатить Создать на основании ▾ Присоединенные файлы Печать ▾

Месяц: Июнь 2017 Организация: Крон-Ц

Сотрудник: Матвиевский Григорий Маркович

Номер ЛН: 126885860401 [Получить данные из ФСС](#) [Заполнены данные ЛН №126885860401 от 06.06.2017](#)

Главное **Оплата** Начислено (подробно) Пересчет прошлого периода Пилотный проект ФСС

⚠ [Не заполнен стаж, пособия могут быть рассчитаны неверно](#)

Является продолжением листка нетрудоспособности: [Выбрать листок нетрудоспособности...](#)

Причина нетрудоспособности: (01, 02, 10, 11) Заболевание или травма (кроме травм на произв. ▾)

Освобождение от работы с: 30.05.2017 по: 06.06.2017 8 дн.

Учитывать заработок предыдущих страхователей

Рассчитать зарплату за Июнь 2017 ? Доплачивать до 100,00 % среднего заработка за время нетрудоспособности

Начислено	Удержано	Перерасчет	Средний заработок
Всего: 733,88	НДФЛ: 95,00	0,00	1 120,10
за счет работ: 733,88			ⓘ Использованы данные о заработке за 2015, 2016 г.
за счет ФСС: 0,00			

Выплата: С зарплатой Дата выплаты: 05.07.2017 Расчет утвердил Савинская З.Ю. (Системн. ▾)

Корректировка выплаты: 0,00 ?



Данные листка нетрудоспособности

← → ★ **Больничный лист 0000-000011 от 19.06.2017**

Основное [Авансовые платежи иностранцев по НДФЛ](#) [Бухучет начисления удержания по сотрудникам](#) [Взаиморасчеты по займам сотрудникам](#) [Взаиморасчеты с сотрудника](#)

Провести и закрыть Записать Провести Выплатить Создать на основании Присоединенные файлы Печать

Месяц: Июнь 2017 Организация: Крон-Ц

Сотрудник: Матвиевс Номер ЛН: 126885860

Главное **Оплата**

⚠ Не заполнен ста

Является продол

Причина нетрудоспо

Освобождение от ра

Учитывать зараб

Рассчитать зарпл

Начислено

Всего:

за счет работ:

за счет ФСС:

Выплата:

Корректировка выпл

Ввод данных листка нетрудоспособности (1С:Предприятие)

Ввод данных листка нетрудоспособности

ОК

Освобождение от работы **Особые причины нетрудоспособности**

Дата выдачи: 06.06.2017 дубликат

Причина нетрудоспособности: 01 - доп. код: код изм.:

Медицинская организация: ГБУЗ «Детская городская» ОГРН: 1037726008110, Адрес: Москва Чертановская 28а.

Освобождение от работы

Дата начала:	Дата окончания:	Должность врача:	Фамилия и инициалы врача:	Идент. номер:
30.05.2017	06.06.2017	врач-терапевт	Иванов ИИ	
Председатель комиссии:				
Председатель комиссии:				
Председатель комиссии:				

Приступить к работе с: 07.06.2017 Иное: Выдан ЛН (продолжение) №:

Заполняется работодателем

Условия исчисления: Акт формы Н-1 от: Дата начала работы:



Поддерживаемые конфигурации

Работу с электронным листком нетрудоспособности на данный момент поддерживают следующие релизы конфигураций:

1. Камин 3.5 — 3.5.64.3.

2. Камин 5.5 — 5.5.19.2.

Во всех остальных конфигурациях Камин реализована загрузка из файла.

"1С:Бухгалтерия 8", редакция 2.0 (версии КОРП, ПРОФ, базовая) - 2.0.36.4

"1С:Бухгалтерия 8", редакция 3.0 (версии КОРП, ПРОФ, базовая) - 3.0.10.8

"1С:Управление производственным предприятием", редакция 1.3 - 1.3.26.1

"1С:Комплексная автоматизация", редакция 1.1 - 1.1.22.1

"1С:Бухгалтерия государственного учреждения", редакция 1.0 (версии ПРОФ, базовая) - 1.0.11.4

"1С:Зарплата и управление персоналом" (версии КОРП, ПРОФ, базовая) - 3.1.2.293

"1С:Зарплата и кадры бюджетного учреждения" — 1.0.111.1 и 3.1.2.293

"1С:Налогоплательщик" - 3.0.38.1

"1С:Бухгалтерия автономного учреждения" (версии КОРП, ПРОФ, базовая) - 2.0.36



ООО «Информационные технологические системы»

г. Белгород, 2017

ООО «ИТС»

г. Белгород, ул. Садовая д. 2А, оф. 515,

тел. (4722) 23-28-58
