

# Пути приспособления ЖИВОТНЫХ ПО ОТНОШЕНИЮ К СВЕТУ

Новиков Александр

11-А

## По отношению к свету животных делят на группы: Дневные

К этой разновидности относится большинство животных. Они проявляют наибольшую активность при дневном свете, а после захода солнца пребывают в состоянии сна. Например, многие птицы просыпаются только при достаточной освещенности.



## Сумеречные

Эти животные наиболее активны на рассвете и во время вечерних сумерек, когда освещенность несколько снижена. Эта особенность поведения возникла в процессе эволюции. Такой образ жизни помогает им скрываться .



# Ночные

В эту группу животных входят совы и летучие мыши. Днем они спят, а ночью проявляют активность. Обычно у таких животных хорошо развит слух



Для подавляющего большинства наземных животных с дневной и ночной активностью зрение представляет один из способов ориентации, имеет важное значение для поисков добычи



Многие виды животных обладают и цветным зрением. В связи с этим у животных, особенно жертв, возникли приспособительные особенности.



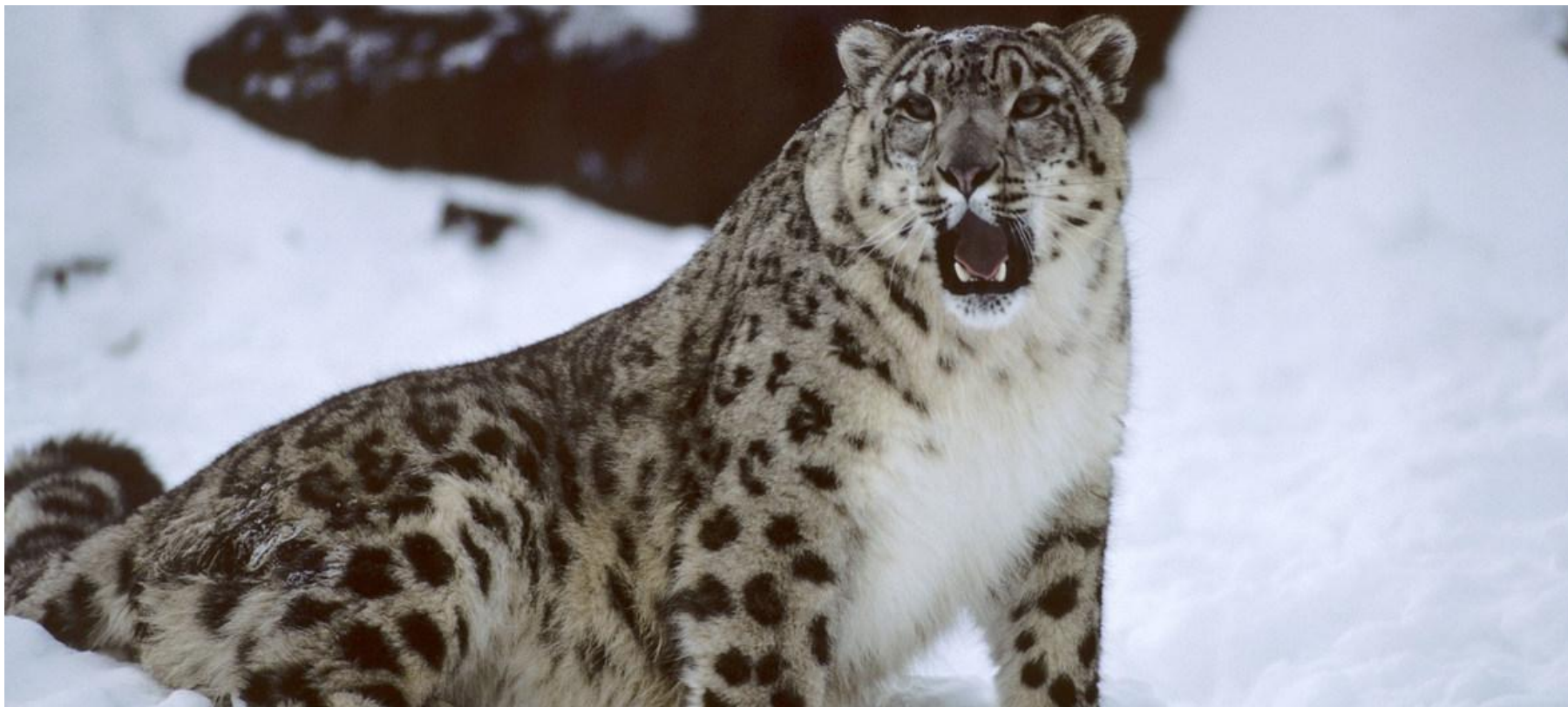


**ПРЕДУПРЕЖДАЮЩАЯ ОКРАСКА** — животных, тип покровительственной окраски, при которой несъедобные животные обладают яркой, обычно пёстрой, окраской



Маскирующая окраска- это окраска, благодаря которым животное становится незаметным на фоне окружающей среды.





Покровительственная окраска и форма- окраска и форма тела животного, способствующие сохранению его жизни в борьбе за существование.



Сходство окраски и формы у нек-рых животных и растений с другими или с окружающей средой, полезное им в борьбе за существование.м



**NO TALK**

---

**ALL ACTION**