
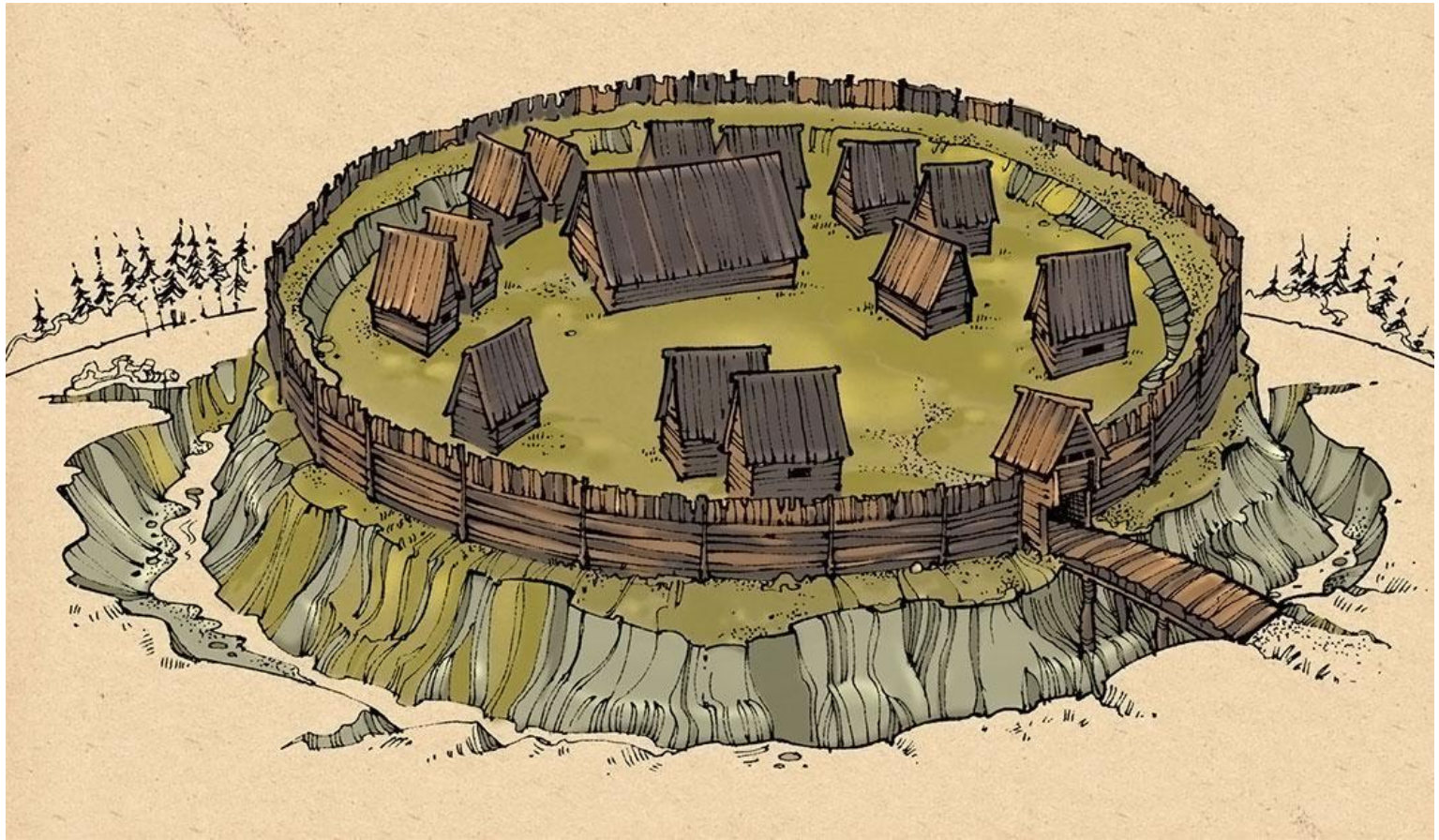


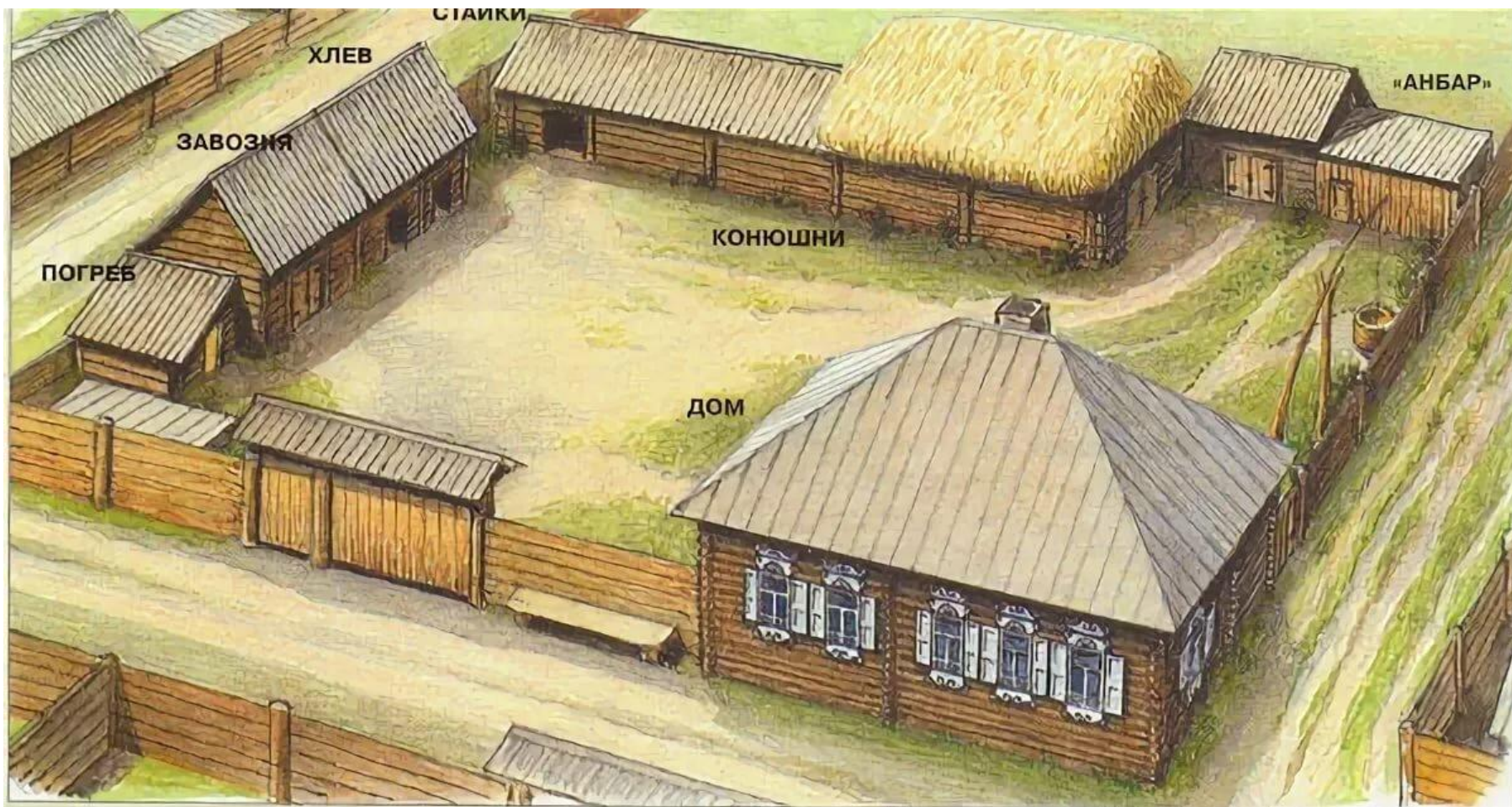
Материальная культура
чувашей

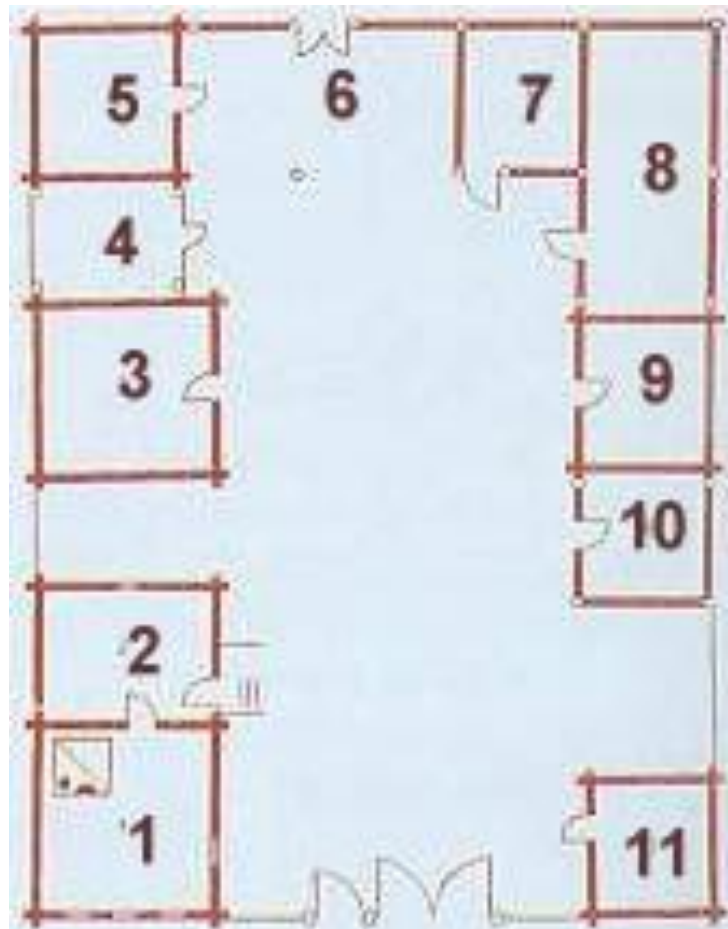




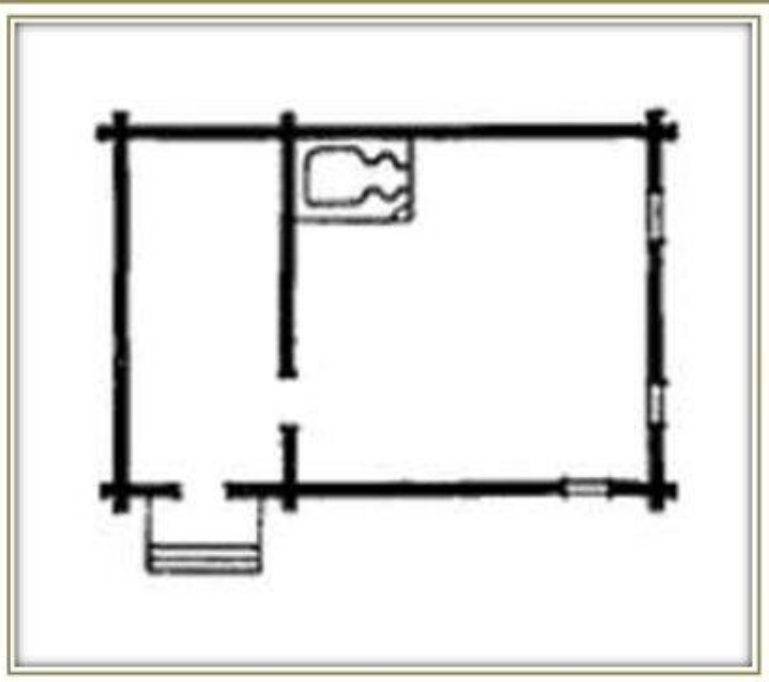
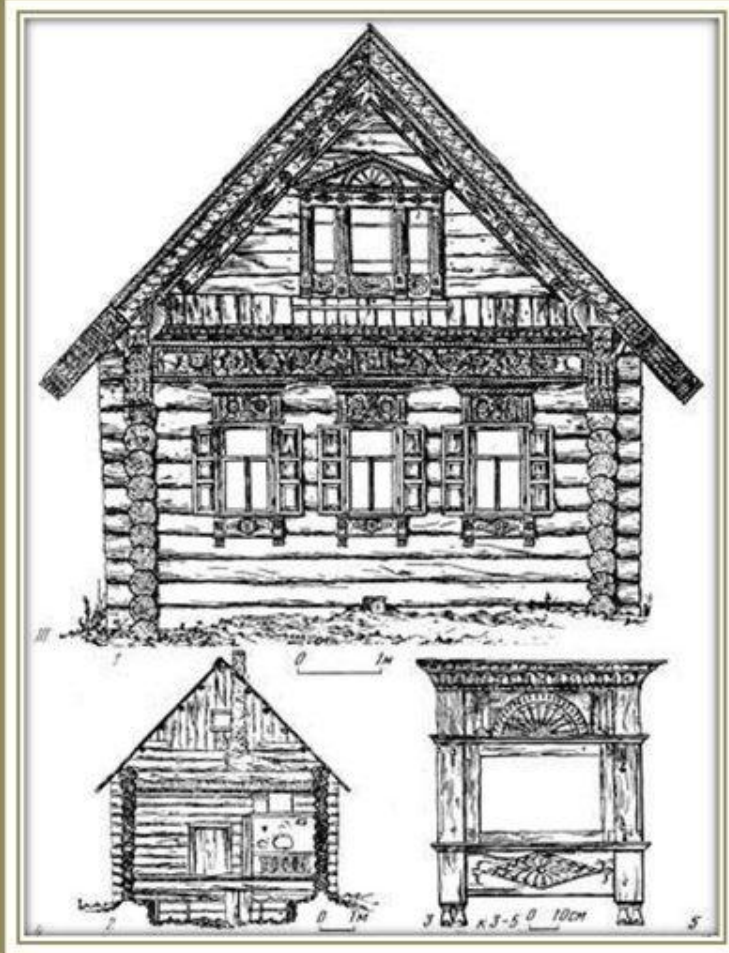
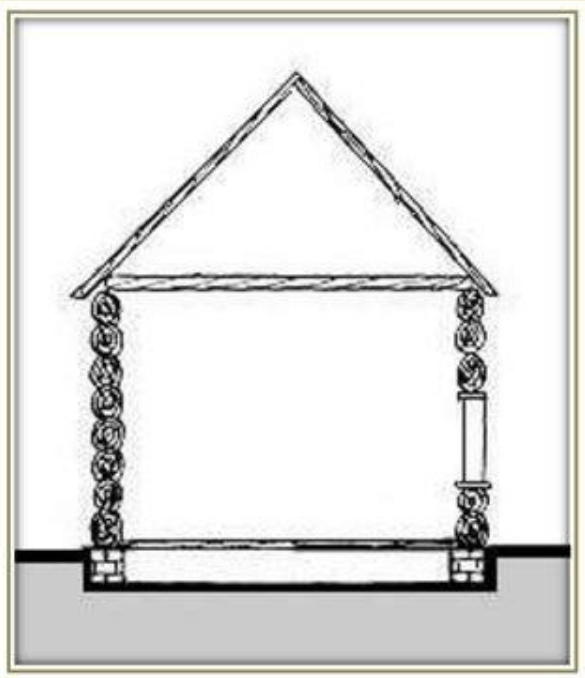








П-образный двор: 1 — изба; 2 — сени;
 3 — амбар; 4 — дровяник;
 5 — конюшня; 6 — скотный двор;
 7 — хлев; 8 — хозяйственный сарай;
 9 — клеть; 10 — погреб; 11 — лачуга



Типы жилых домов

Отапливаемая клеть называлась изба.

Изба - четырехстенок

Простейшим типом русского деревянного дома была изба – четырехстенок, состоящая из жилой клетки и небольших сеней – тамбура.







Мужская и женская традиционная чувашская рубаха
кёпе









Тухья — девичий головной убор





Хушпу — женский головной убор





Суша (ворот) - девичье шейно-наплечное украшение. 19 в. Диам. ок. 45 см. Холст, шитье бисером, бусами, серебряные монеты, жетоны, раковины каури. Дмитроградский краеведческий музей, Ульяновская обл.



Ама - основное женское украшение верховых чувашей (вирьял, тури). 19 в. Тяжелая нагрудная подвеска с серебрянными монетами 1 руб, 50 коп. Нашивается на полосы (кожаные или матерчатые), соединенные внизу какой-либо перемычкой. Поверх ама спускается ажурная цепочка чепчушка.







