

Министерство образования и науки Российской Федерации
Федеральное государственное автономное образовательное учреждение высшего образования
«Российский государственный профессионально-педагогический университет»
Кафедра имиджа и стиля

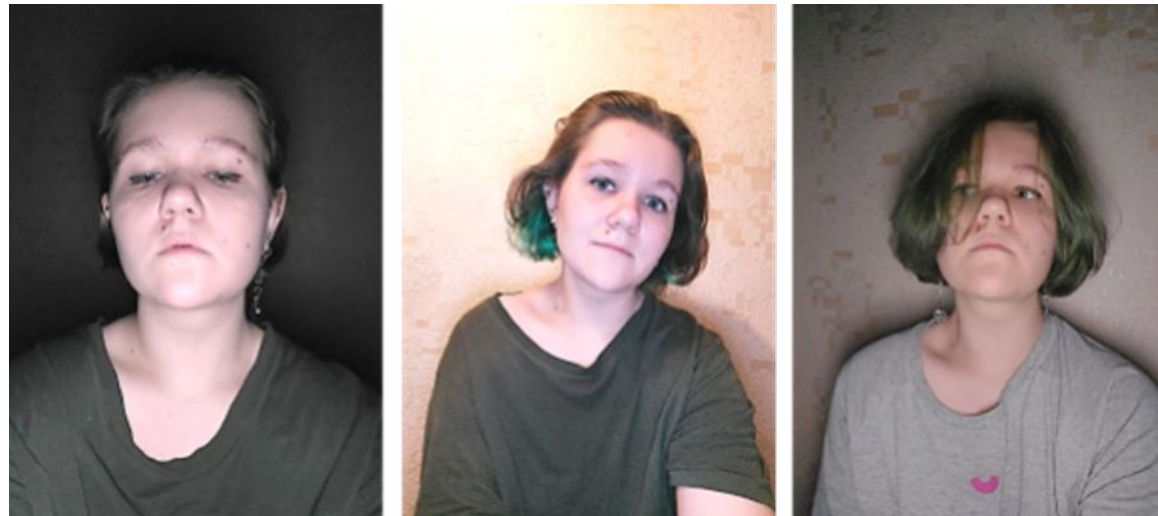
ЛАБОРАТОРНАЯ РАБОТА «ДИРЕКЦИОННЫЙ МЕТОД ЦВЕТОТИПИРОВАНИЯ»

Выполнил: Мордвинцева Валерия

Группа: ЗТИи-201

Екатеринбург, 2021

Дирекционный метод цветотипирования



■ Яркий цветотип

Темный цвет волос (шатен, брюнет, темный рыжий), светлая кожа (чаще всего, этот тип имеет холодный оттенок кожи – розовый, но могут быть и исключения), средний оттенок глаз (карие, зеленые, серые, голубые, желтые). Как видно, из описанного выше, контраст в данном типе максимальный, граница роста волос очень контрастирует со светлым оттенком кожи, а, зачастую, среднего оттенка цвета глаз контрастируют с темными ресницами и бровями. Данному типу подойдут яркие, открытые, кричащие оттенки цветов из своей температурной группы, также этому типу максимально подойдут яркие принты и контрастные сочетания. Отлично подойдет открытые черный и белый цвета.

Холодному цветотипу кожи подойдут: холодные оттенки из цветового круга, то есть любые цвета, но в холодном спектре, кроме оранжевого, он всегда теплый цвет.



Повседневный образ



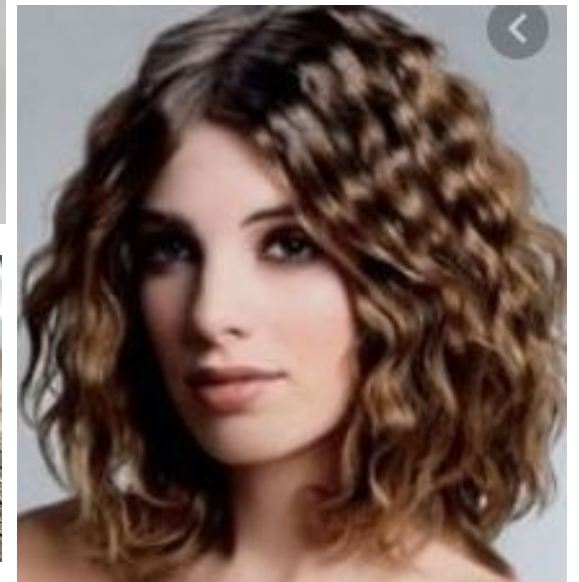
- Эффект резонанса – разбеление. Начиная от черного цвета, медленно разбелять элементы одежды и аксессуаров, для того, чтобы добиться разнообразия оттенков.

Деловой образ



- Эффект резонанса – затемнение. Благодаря эффекту затемнения (переход от белых предметов образа к темным) позволяет скомпоновать строгий деловой образ, который не будет выглядеть скучно в одной оттенковой гамме.

Вечерний образ



- Эффект резонанса – поджаривание. Благодаря добавлению коричневого оттенка, фиолетовый цвет становится бардовым, подобный эффект может разнообразить как выбор аксессуаров, так и оттенков макияжа, при этом образ остается целостным и привлекающим внимание.

Сравнение сезонного метода и дирекционного

- Сезонный метод достаточно интересен, так же как и дирекционный. Но при этом интереснее и легче разбирать как раз дирекционный метод цветотипирования. В нем нет необходимости точно определять цвет волос, глаз, кожи, достаточно знать их тепловой оттенок и насколько они темные или же светлые. Это помогает просто и быстро разобраться в том, какие цвета и оттенки подходят конкретному цветотипу. Определения сезонности часто не позволяют точно понять свой цветотип, размытое понятие Лета, Зимы, Осени и Весны подразделяются еще и на Яркую, Контрастную и так далее, обилие определений путает. В то время как в дирекционном четыре типа, которые достаточно четко помогают с определением цветотипности.
- Лично меня привлек метод дирекционный, так как он оказался для меня в новинку.