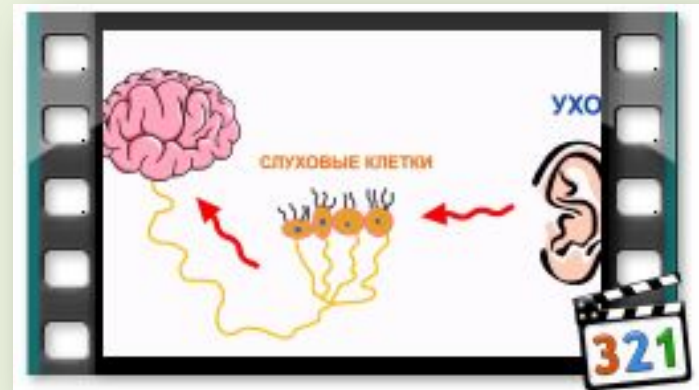
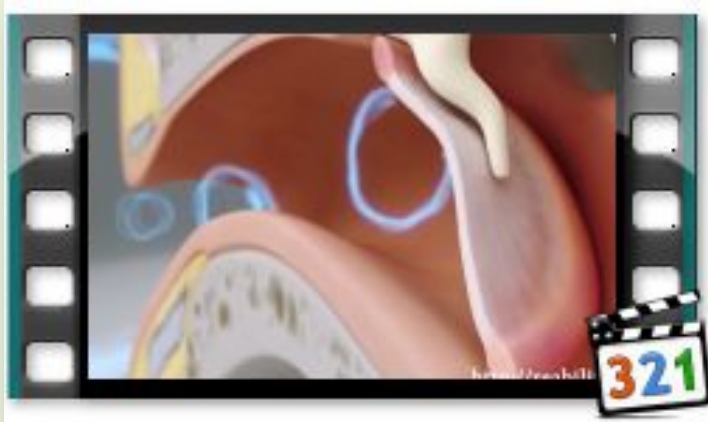


**В** **ла**

**Самопроверка**  
**(кликаая на кружочки на**  
**схеме)**

**Pa**



Тема:

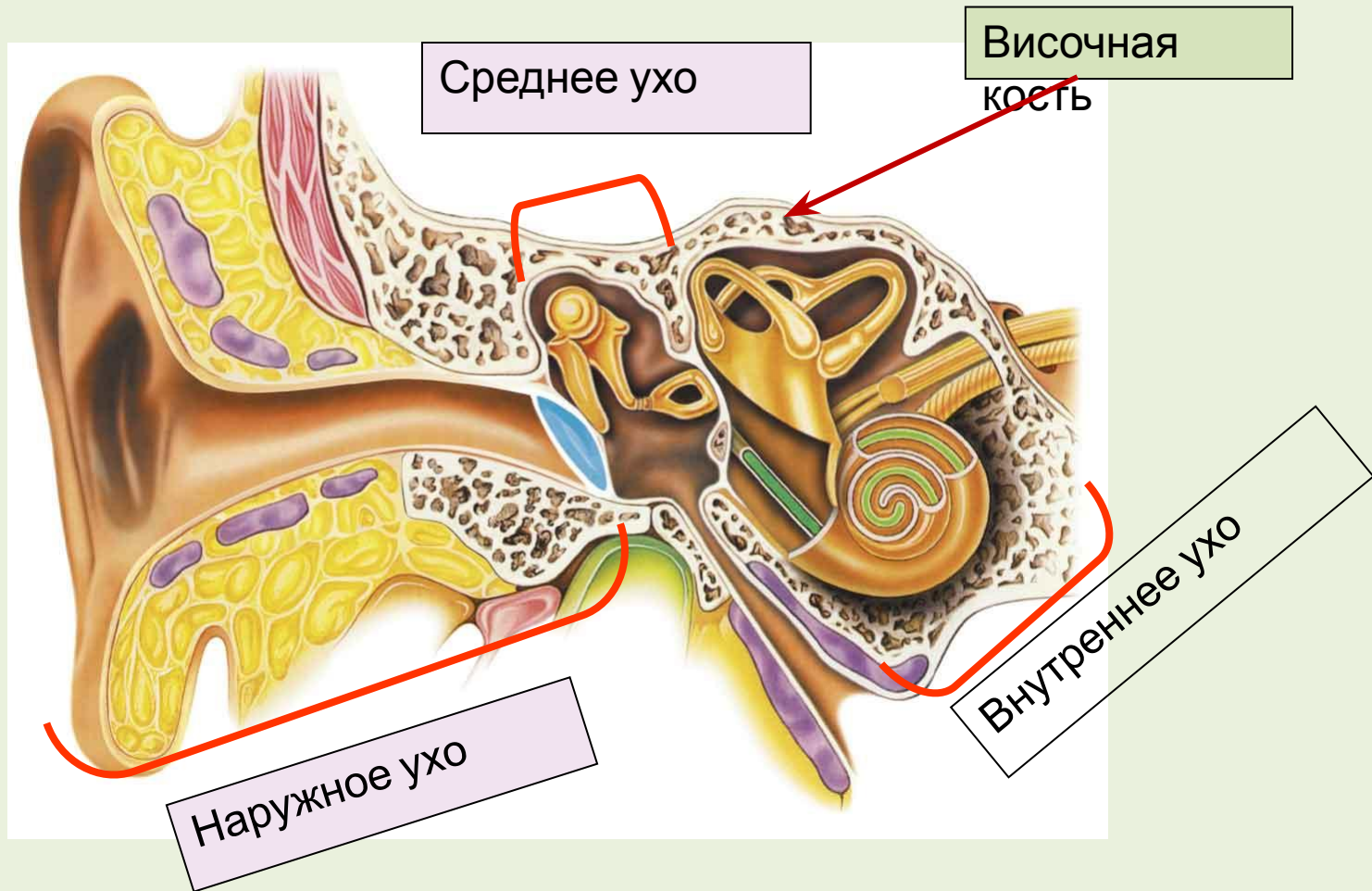
# Орган слуха



# Словарь:

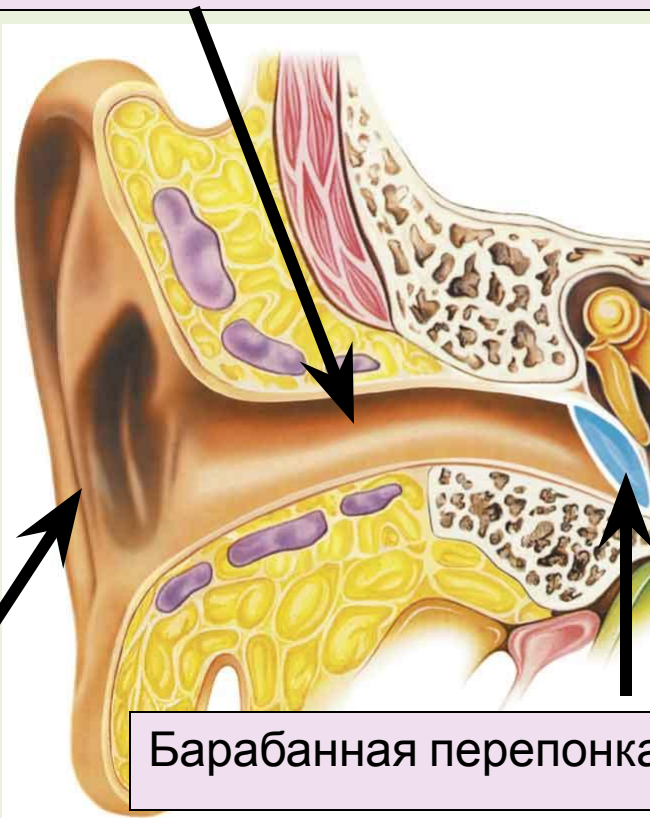
- барабанная перепонка
- слуховые косточки
- улитка
- лабиринт
- кортиева орган
- волосковые клетки
- евстахиева труба

# Орган слуха - ухо



# Наружное ухо

Наружный слуховой проход



В наружном ухе много серных желёз, выделяющих ушную серу

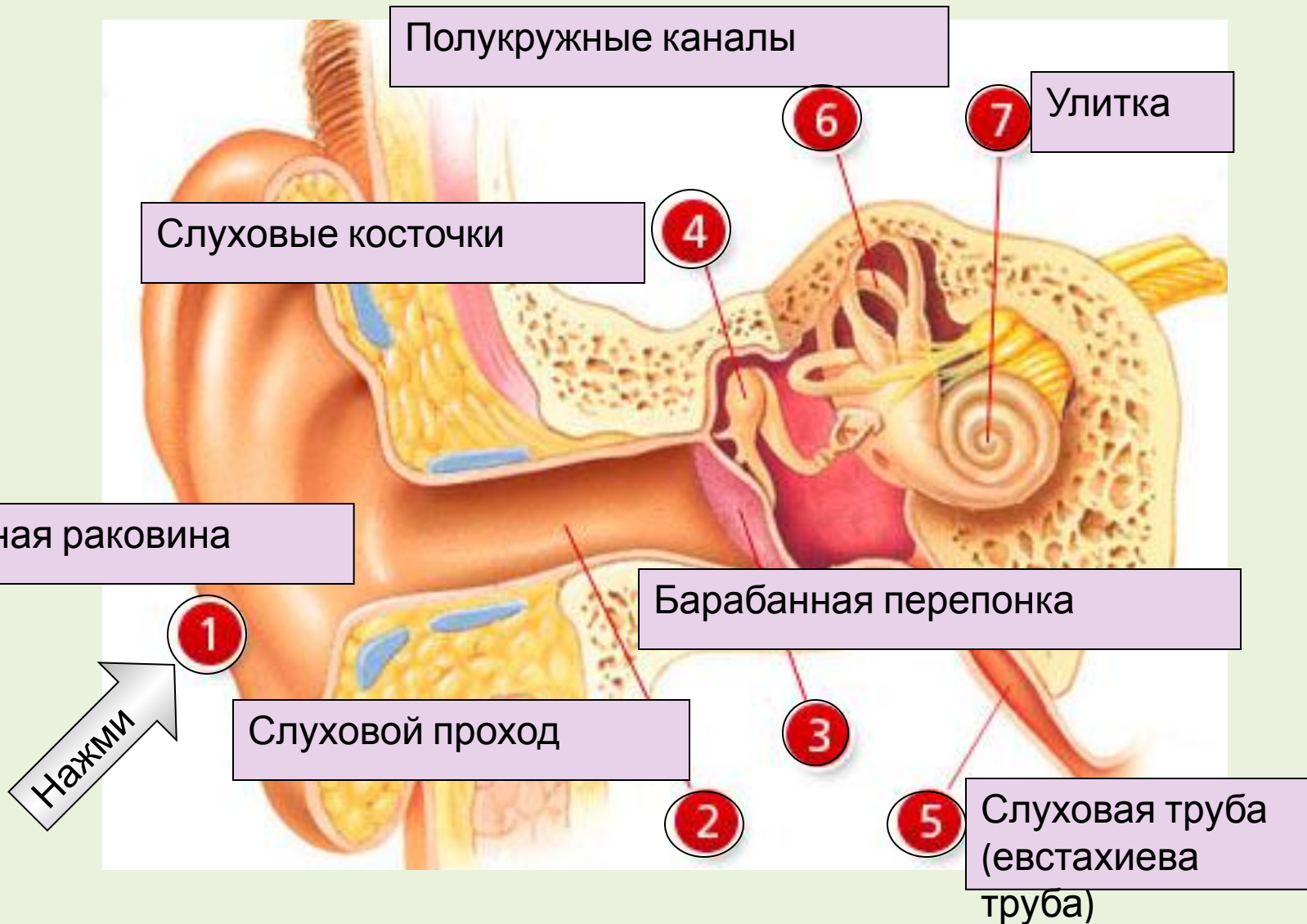
Ушная сера защищает слуховой проход от бактерий и грязи.

Барабанная перепонка

Ушная раковина



# Строение органа слуха

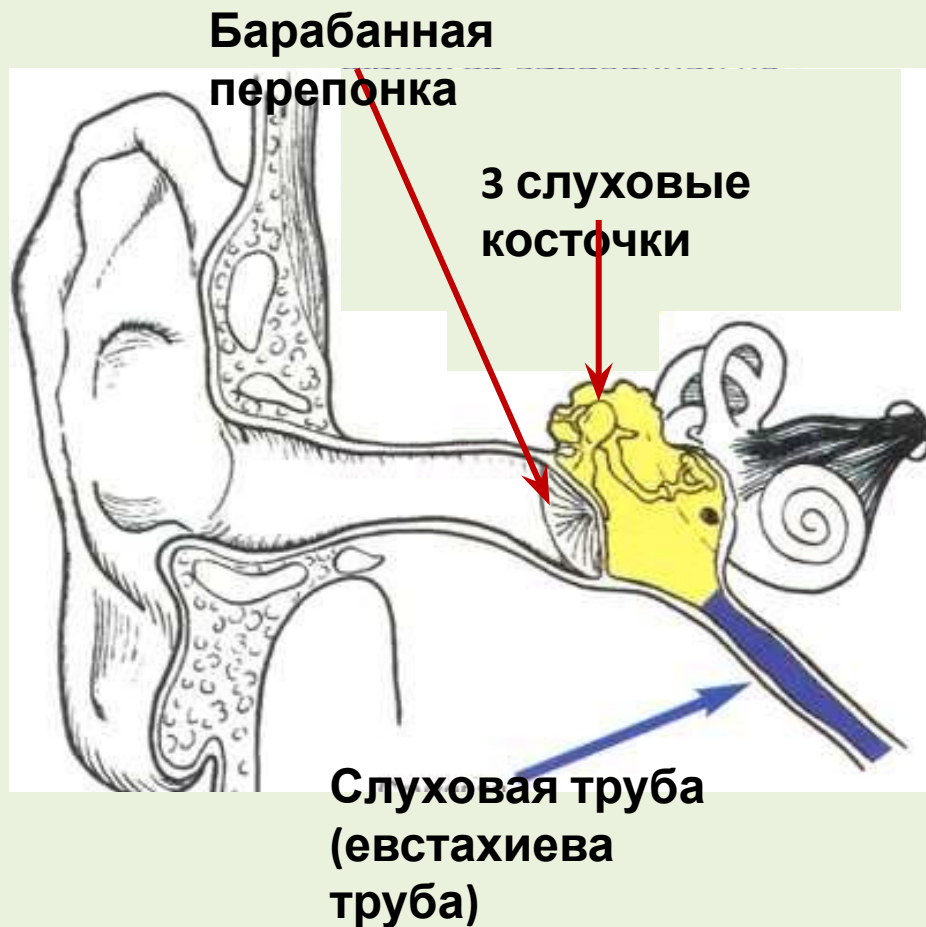


# Строение органа слуха - уха

Часть уха	Орган	Функции органа
<b>Наружное ухо</b>	<b>Наружный слуховой проход</b>	<b>Проведение звуковых волн</b>
	<b>Барабанная перепонка</b>	<b>Передача колебаний дальше</b>

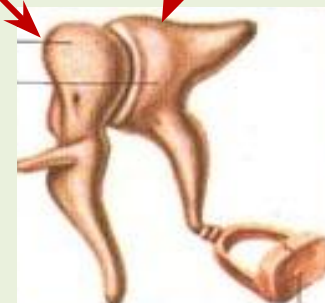


# Среднее ухо



МОЛОТОЧЕК

наковальня



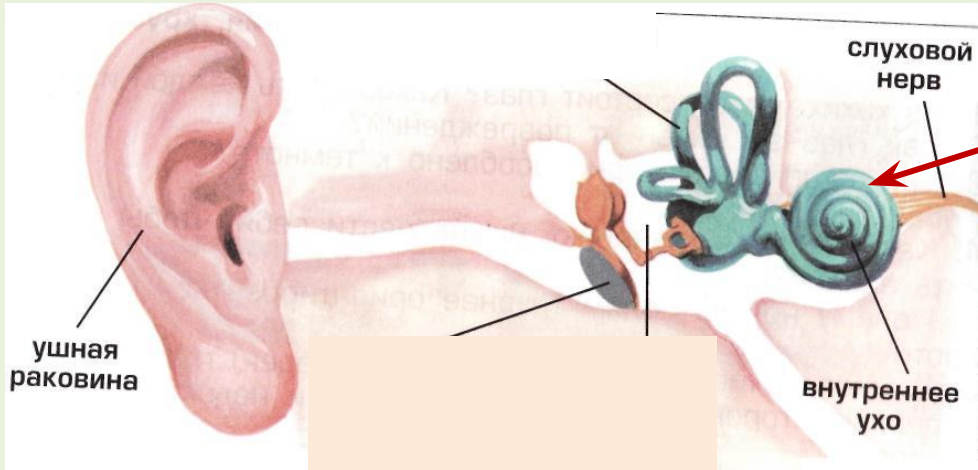
стремечек



# Строение органа слуха - уха

Часть уха	Орган	Функции органа
<b>Наружное ухо</b>	<b>Наружный слуховой проход</b>	<b>Проведение звуковых волн</b>
	<b>Барабанная перепонка</b>	<b>Передача колебаний дальше</b>
<b>Среднее ухо</b>	<b>Слуховые косточки (молоточек, наковальня, стремечко)</b>	<b>Усиление колебаний</b>
	<b>Евстахиева труба</b>	<b>Выравнивает давление</b>

# Внутреннее ухо

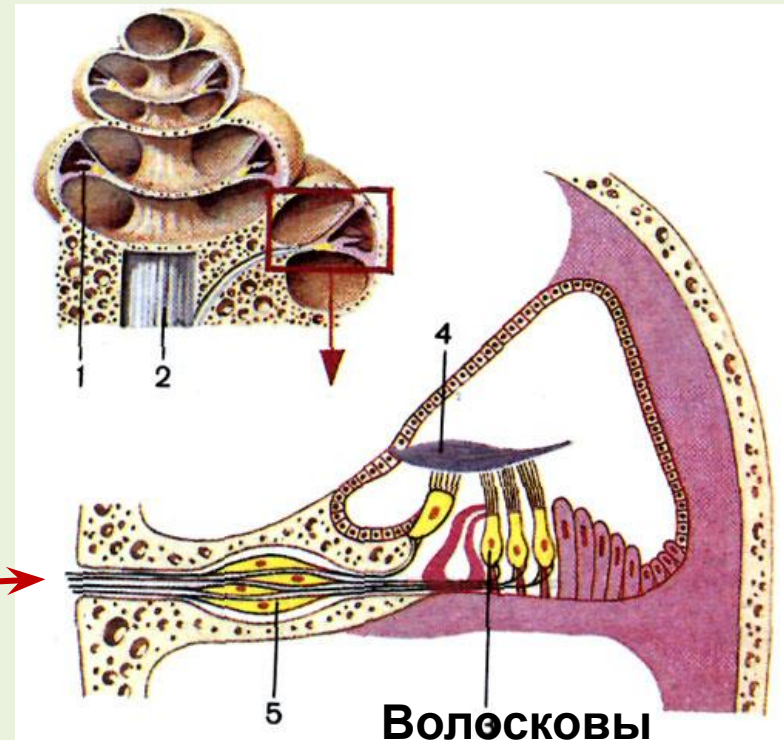


Улитка – орган  
слуха

Внутри улитка  
заполнена жидкостью

Кортиев орган (= спиральный  
орган)

Слуховой  
нерв



Волосковые  
клетки

# Строение органа слуха - уха

Часть уха	Орган	Функции органа
<b>Наружное ухо</b>	<b>Наружный слуховой проход</b>	<b>Проведение звуковых волн</b>
	<b>Барабанная перепонка</b>	<b>Передача колебаний дальше</b>
<b>Среднее ухо</b>	<b>Слуховые косточки (молоточек, наковальня, стремечко) Евстахиева труба</b>	<b>Усиление колебаний Выравнивает давление</b>
	<b>Улитка (спиральный лабиринт)</b>	<b>Проведение колебаний по жидкости</b>
<b>Внутреннее ухо</b>	<b>Кортиев орган и его <u>волосковые клетки</u> - <u>рецепторы</u></b>	<b>Преобразование колебаний в нервный импульс</b>

# Как слышит ухо?



Наружный слуховой проход

Барабанная перепонка

Слуховые косточки

Овальное окно

Слуховая зона коры

Слуховой нерв

Волосковые клетки кортиева органа

Улитка

# Строение органа слуха - уха

Часть уха	Орган	Функции органа
<b>Наружное ухо</b>	Наружный слуховой проход	Проведение звуковых волн
	Барабанная перепонка	Передача колебаний дальше
<b>Среднее ухо</b>	Слуховые косточки (молоточек, наковальня, стремечко) Евстахиева труба	Усиление колебаний Выравнивает давление
	Улитка (спиральный лабиринт)	Проведение колебаний по жидкости
<b>Внутреннее ухо</b>	Кортиев орган и его <u>волосковые клетки - рецепторы</u>	Преобразование колебаний в нервный импульс
	Слуховой нерв	Проведение импульса в мозг



# Дополнительные вопросы

1. Как устроен орган слуха?
2. Какая структура органа слуха воспринимает раздражение(звук)?
3. При постоянном прослушивании громкой музыки что происходит с перепонкой?



# Выполните задание:

## § 54. Органы слуха и равновесия. Их анализаторы

### Задание 1

1. Обозначьте цифрами структуры уха.

Ушная раковина \_\_\_\_\_

Наружный слуховой проход \_\_\_\_\_

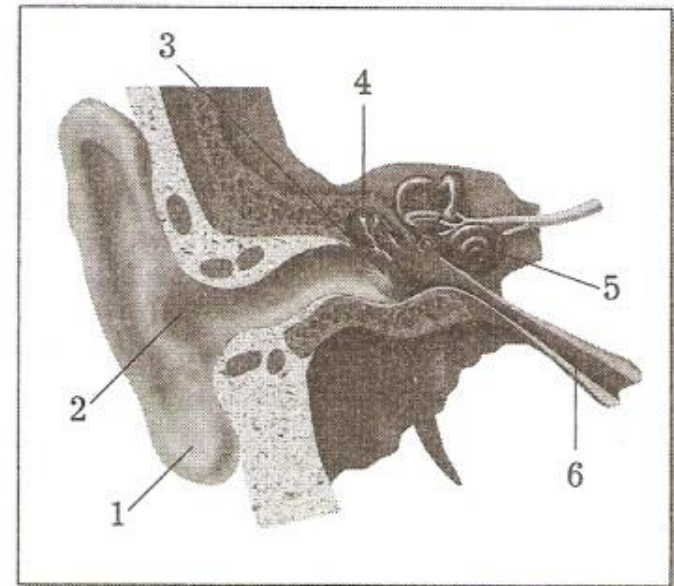
Барабанная перепонка \_\_\_\_\_

Слуховые косточки \_\_\_\_\_

Слуховая труба \_\_\_\_\_

Улитка \_\_\_\_\_

2. Как обозначены на рисунке полукружные каналы?  
\_\_\_\_\_

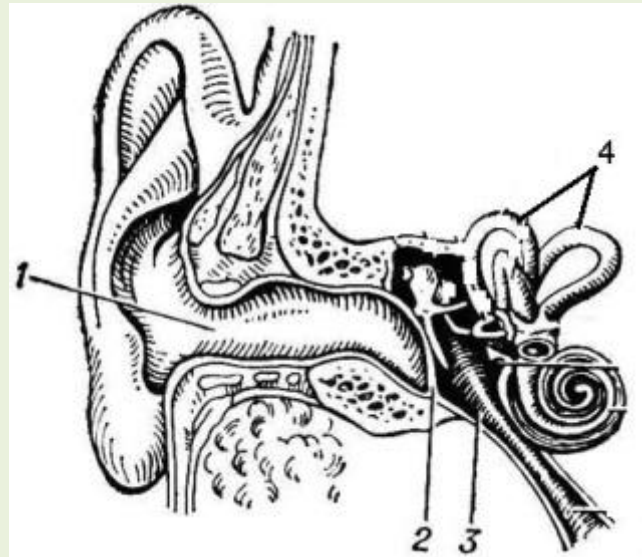


**Вам поможет  
рисунок на форзаце  
учебника**

## Ответьте на вопрос:

Какой цифрой на рисунке обозначена часть уха, воспринимающая звуковые колебания?

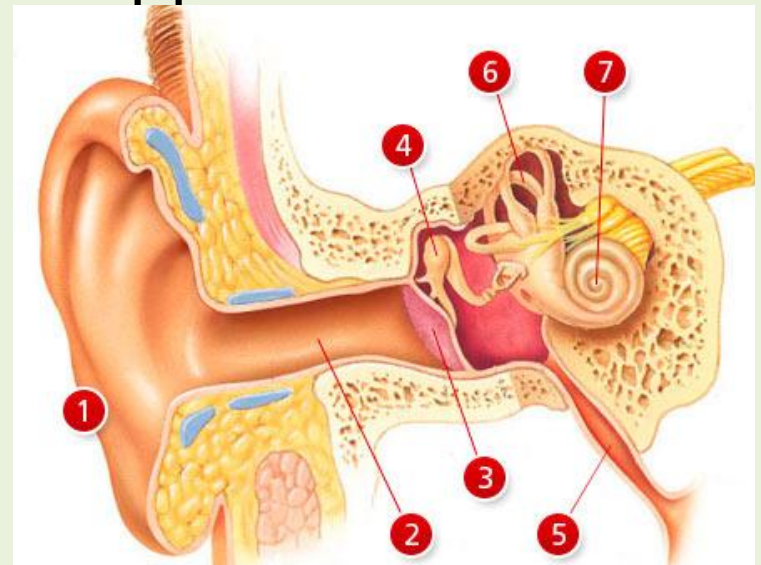
- 1) 1
- 2) 2
- 3) 3
- 4) 4



## Ответьте на вопрос:

Что расположено в ухе человека непосредственно перед барабанной перепонкой?

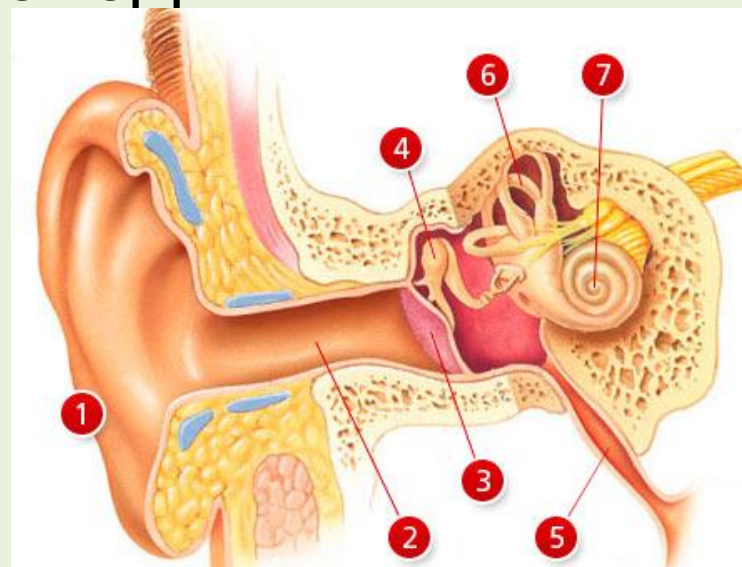
- 1) наружный слуховой проход
- 2) слуховая труба
- 3) молоточек
- 4) улитка



## Ответьте на вопрос:

Что расположено в ухе человека непосредственно за барабанной перепонкой?

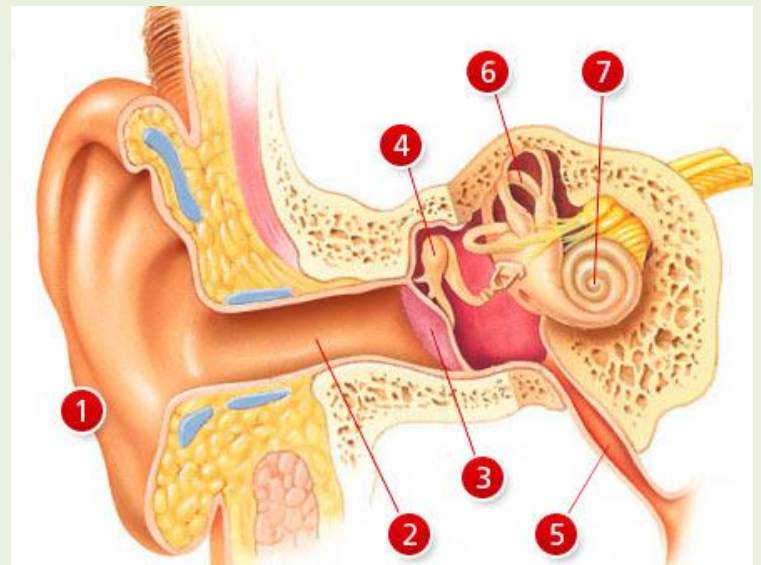
- 1) наружный слуховой проход
- 2) слуховая труба
- 3) молоточек
- 4) улитка



## Ответьте на вопрос:

Что расположено в среднем ухе?

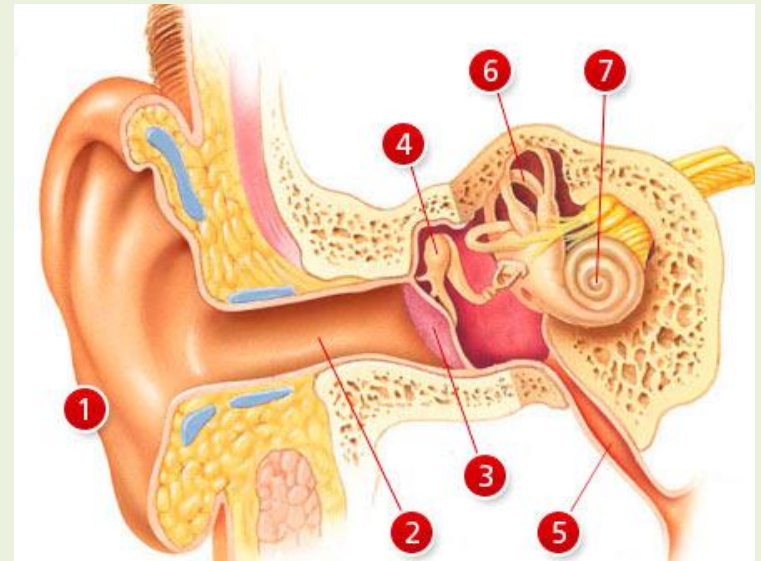
- 1) лабиринт
- 2) стремечко
- 3) вестибулярный аппарат
- 4) слуховой нерв



## Ответьте на вопрос:

Что расположено в среднем ухе?

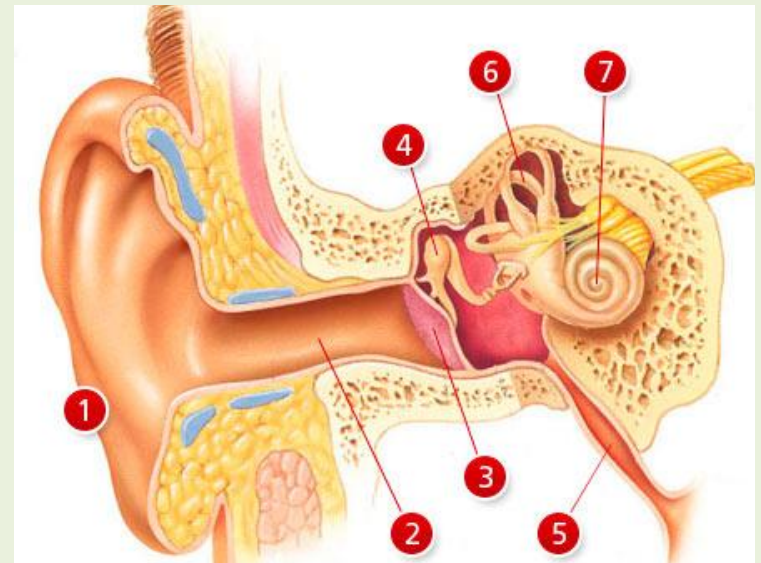
- 1) лабиринт
- 2) наковальня
- 3) вестибулярный аппарат
- 4) слуховой проход



## Ответьте на вопрос:

Что расположено в среднем ухе?

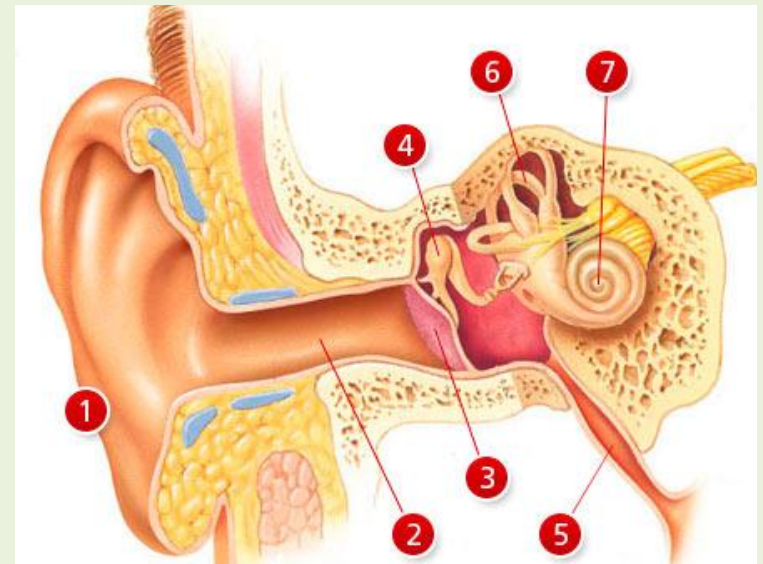
- 1) улитка
- 2) молоточек
- 3) вестибулярный аппарат
- 4) слуховой проход



## Ответьте на вопрос:

Усиливает(-ют) звуковые колебания

- 1) ушная раковина
- 2) жидкость улитки
- 3) слуховой нерв
- 4) слуховые косточки





## Ответьте на вопрос:

Рецепторы, воспринимающие звуковые сигналы, расположены

- 1) на поверхности барабанной перепонки
- 2) в височной области коры больших полушарий
- 3) на поверхности слуховых косточек
- 4) в полости улитки

