

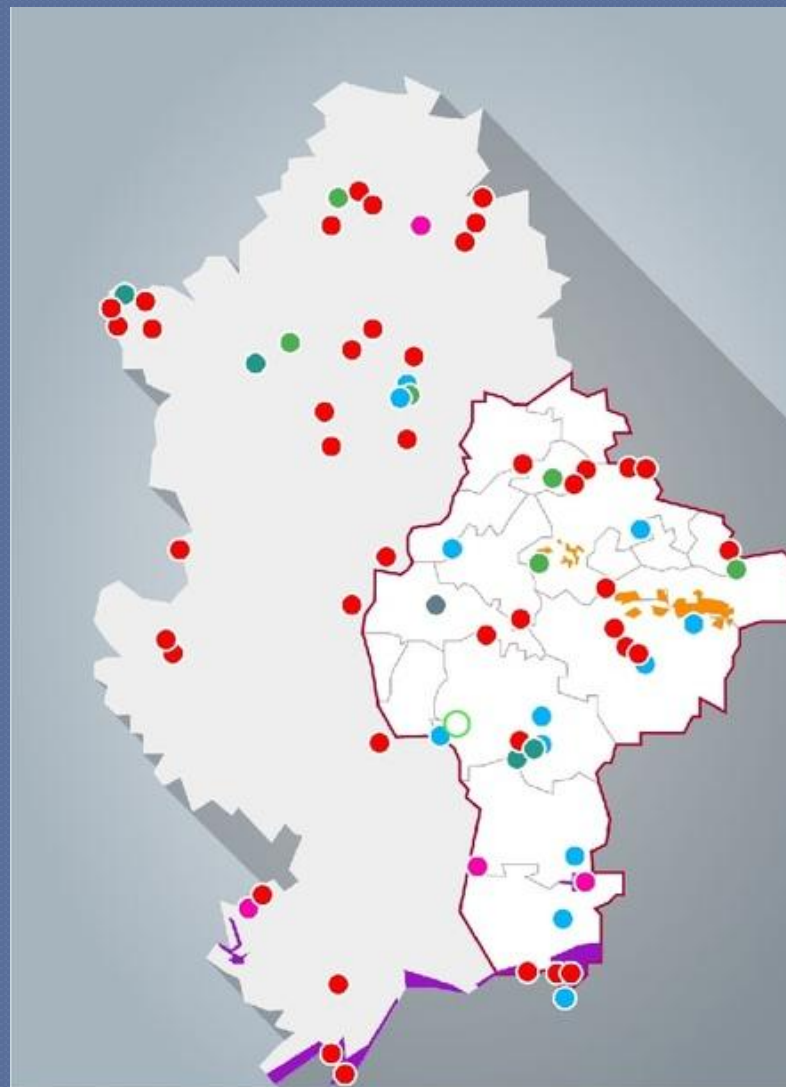
**Виртуальная  
экскурсия – путешествие  
«Дорогами родного края»**

# ГОСУДАРСТВЕННЫЙ КОМИТЕТ ПО ЭКОЛОГИЧЕСКОЙ ПОЛИТИКЕ И ПРИРОДНЫМ РЕСУРСАМ ПРИ ГЛАВЕ ДОНЕЦКОЙ НАРОДНОЙ РЕСПУБЛИКИ



Государственный комитет экополитики при Главе ДНР представляет широкому вниманию интерактивную карту, на которой обозначены объекты природно-заповедного фонда Республики. Кликнув на любой из них, можно узнать историю создания, скажем, заказника или памятника природы, прочитать его описание, просмотреть фотогалерею.

<http://gkecopoldnr.ru/nrf-dpr/>



# Дорогами родного края

---

*Воздух свежего дыхания,  
Разнотравия дух хмельной  
Все забудутся желанья  
Под ковыльной сединой.  
Н.Малинин*





Природно-заповедный фонд Донецкой Народной Республики состоит из 41 особо охраняемой природной территории, суммарной площадью около 30000 га

# Зуевский ландшафтный региональный парк

**Парк был  
создан в 2002  
году.**

**Он занимает  
площадь  
1214,2 га.**



# Зуевский ландшафтный региональный парк

В состав парка входят

такие территории:

Ольховское водохрани.;

- Ханженкивське

водохр.,;

- урочище «Липовое»;

-балка в окрестностях

села Медвежье;

- долина реки Крынка;

- Зуй-гора,;

- долина реки Ольховая.



# Зуевский ландшафтный региональный парк

Парк завораживает своей нетронутой природой и расположением на его территории крупнейшего в Донбассе природного скалодрома Зуевский, который доступен не только профессиональным альпинистам, но и новичкам.



# Зуевский ландшафтный региональный парк



Парк открыт для всех, кто желает воссоединиться с природой и отвлечься от городской жизни.



# ландшафтный парк «Донецкий кряж»

Парк, созданный  
9 ноября 2000  
общей площадью  
3952,2 га,  
представляет  
собой типичные  
природные  
ландшафты  
Донецкого  
кряжа – донецкая  
лесостепь.



# ландшафтный парк «Донецкий кряж»

**Ландшафт  
Донецкого  
кряжа – степь,  
чередующаяся с  
массивами  
искусственных  
насаждений и  
байрачных лесов.  
Такая форма  
ландшафта  
обусловлена более  
прохладным и  
влажным, чем в  
степи, климатом.**



# ландшафтный парк «Донецкий кряж»

На территории ландшафтного парка растет более 500 видов растений. Среди них много эндемиков, которые занесены в Красную книгу.



# ландшафтный парк «Донецкий кряж»

Фауна  
ландшафтног  
о парка  
разнообразна  
:  
встречаются  
лоси,  
кабаны,  
косули, заяц-  
русак,  
лисица, волк,  
различные  
виды птиц.



# ландшафтный парк «Донецкий кряж»

На территории регионального ландшафтного парка расположен курган Саур – Могила – одна из самых высоких точек Донецкого кряжа (277,9 м). На вершине кургана находились сторожевой казацкий пост, укрепления Миус – фронта. После Великой Отечественной войны на Саур – Могиле был создан мемориальный комплекс, разрушенный в 2014 г.



# Донецкий ботанический сад

**Донецкий  
ботанический  
сад – один из  
крупнейших  
ботанических  
садов Европы.**

**Основан  
25 июня 1964 г.**



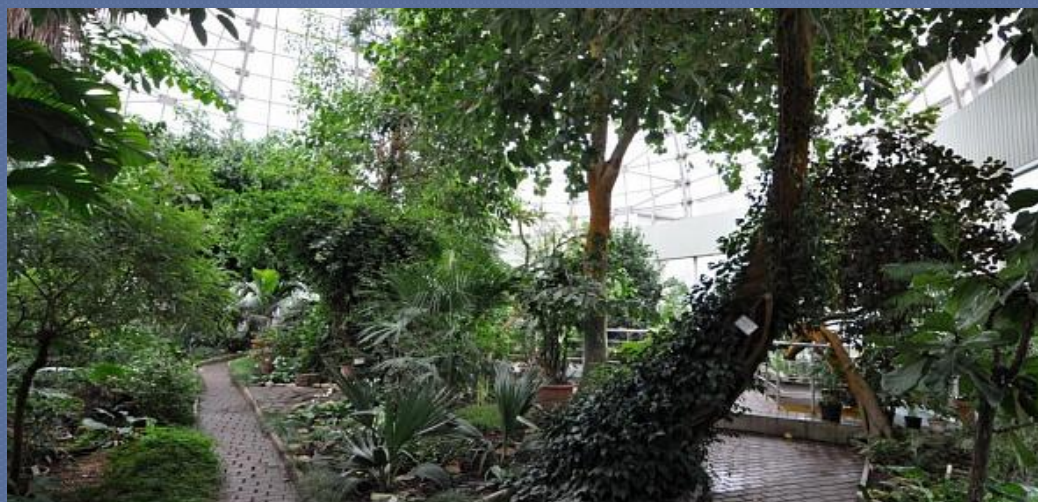
# Донецкий ботанический сад

Одним из главных результатов научной и практической деятельности ученых является создание богатейших коллекций растений открытого и защищенного грунта, демонстрирующих разнообразие растительного мира



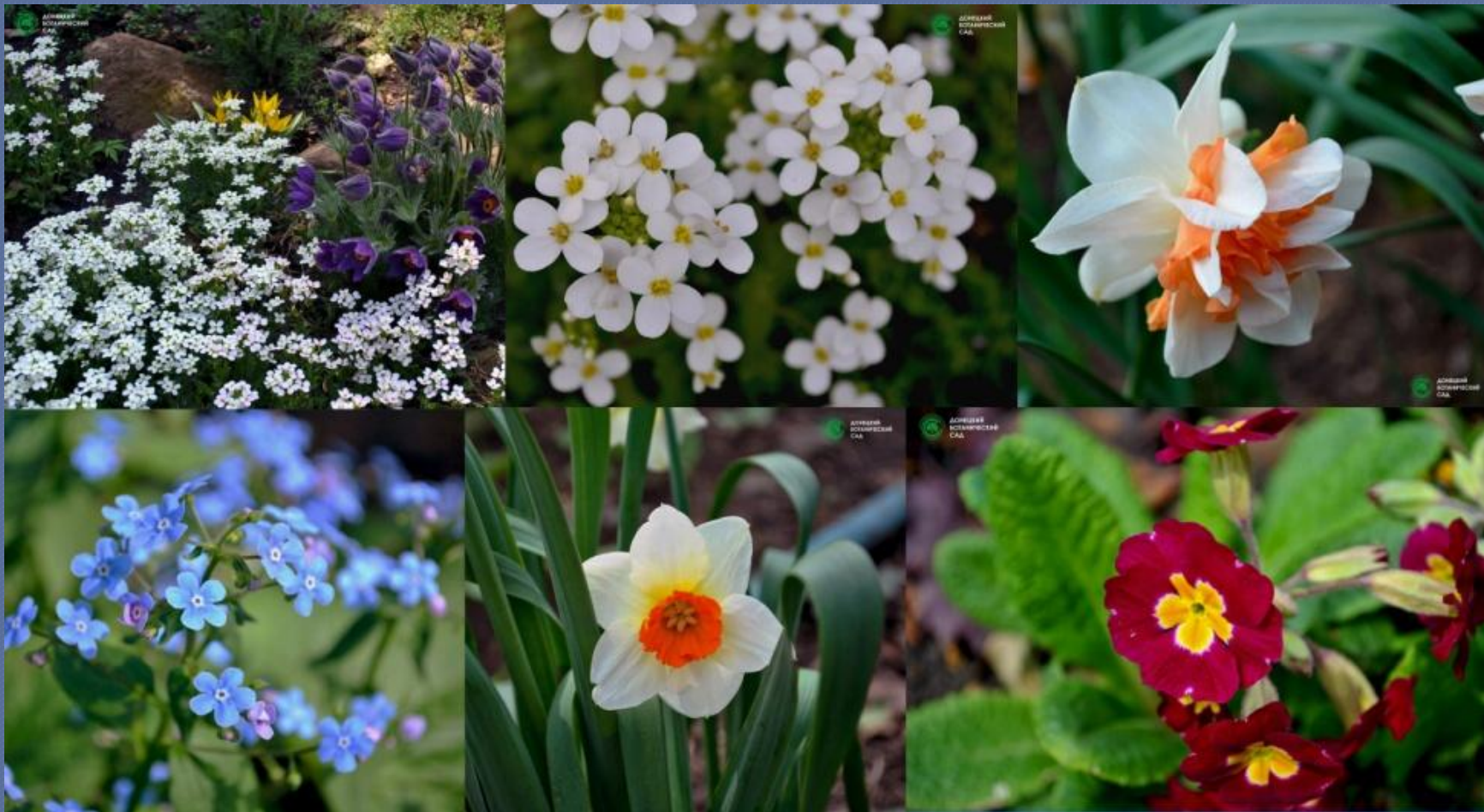
# Донецкий ботанический сад

Под стеклом  
находится 1200  
квадратных  
метров площади,  
что позволило  
организовать  
5 оранжерей и  
сымитировать  
условия тропиков  
и субтропиков.





# Донецкий ботанический сад



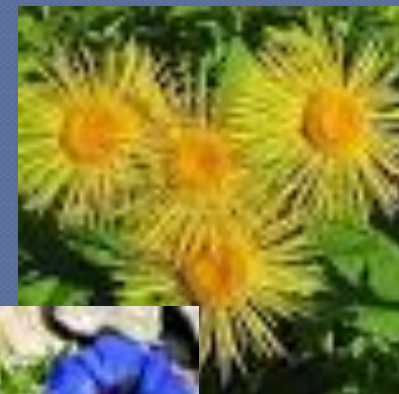
**На территории сада произрастает около  
восемь тысяч видов растений.**

# Донецкий ботанический сад

Лекарственные  
растения  
Красная книга  
Донецкой  
области



**В коллекциях  
донецкого  
ботанического  
сада произрастает  
71 вид растений,  
охраняемых на  
международном  
уровне;  
88 видов растений,  
охраняемых на  
региональном  
уровне.**



# Орнитологический заказник «Кривокоский лиман»

**Заказник  
расположен в  
пгт Седово,  
Новоазовского  
района.  
Основан в 1981  
г. Его площадь  
равняется  
468,7 га.**



# Орнитологический заказник «Кривокоосский лиман»

На извилинах  
высокой надводной  
растительности  
поселяются цапли, в  
их старых гнездах  
размножается болот  
ный лунь - самая  
крупная, но  
малочисленная  
хищная птица  
Надазовья. А в  
камышях  
большими  
колониями живут  
найки



# Заказник «Гланчанские бакаи»

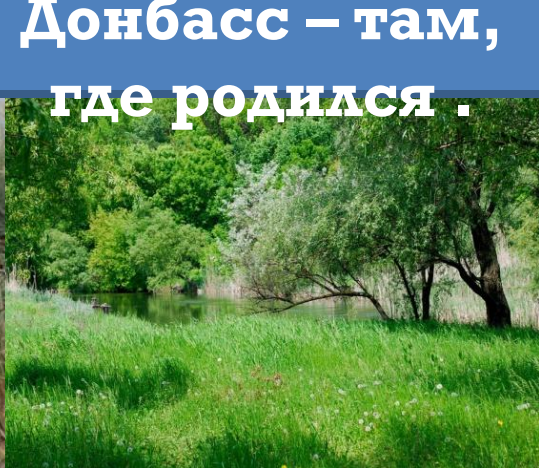
**Орнитологич  
еский  
заказник  
основан в  
2002 году.  
Площадь  
заказника -  
289,0 га.**



# Заказник «Еланчанские бакаи»

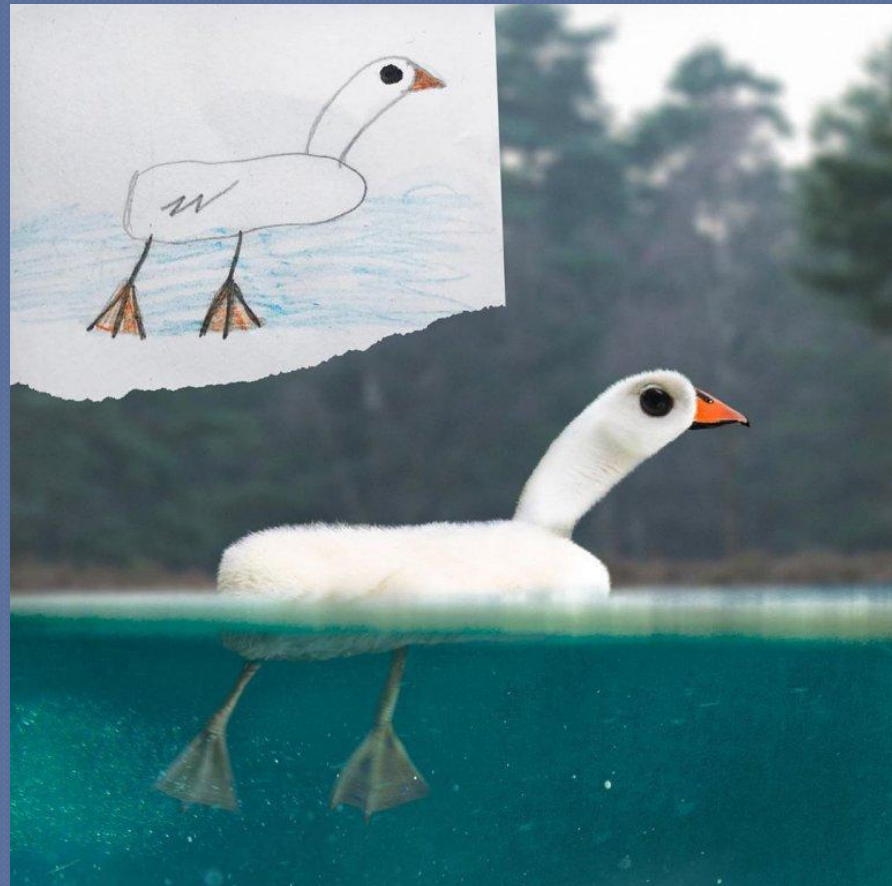
**Уникальность  
этого заказника в  
том, что здесь  
гнездуются такие  
редкие птицы,  
которые в других  
субрегионах  
практически  
исчезли: морской  
зук,  
шидоклювка,  
степной и  
луговой  
тиркушки.**





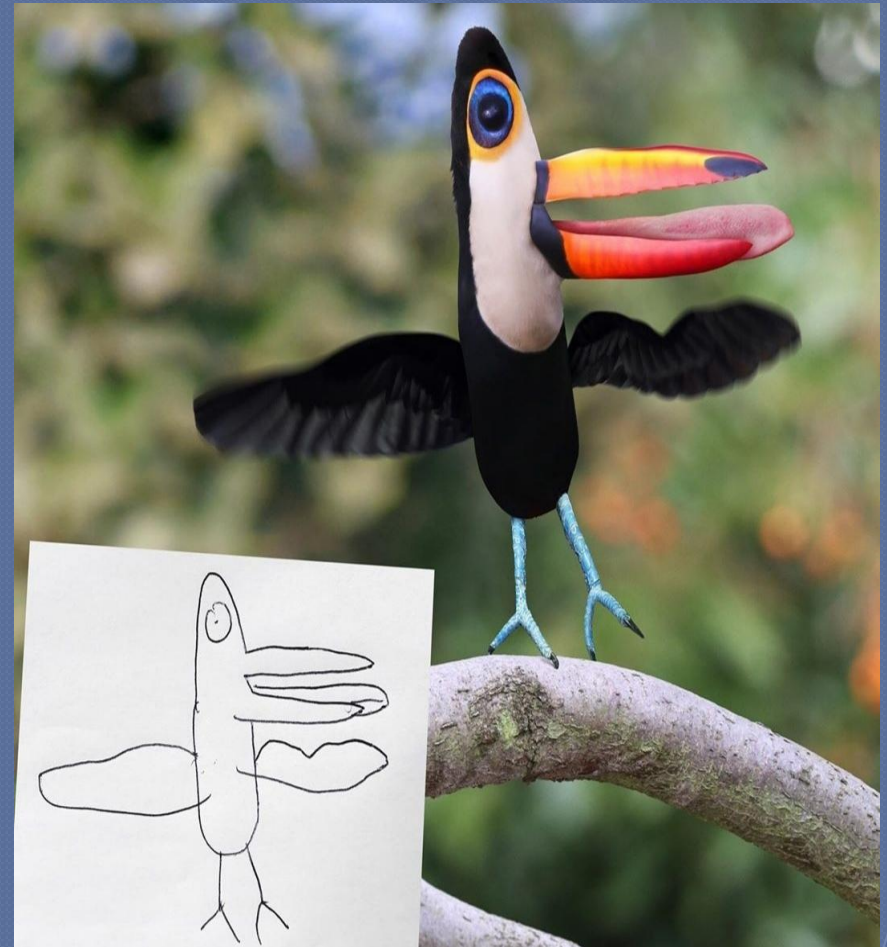
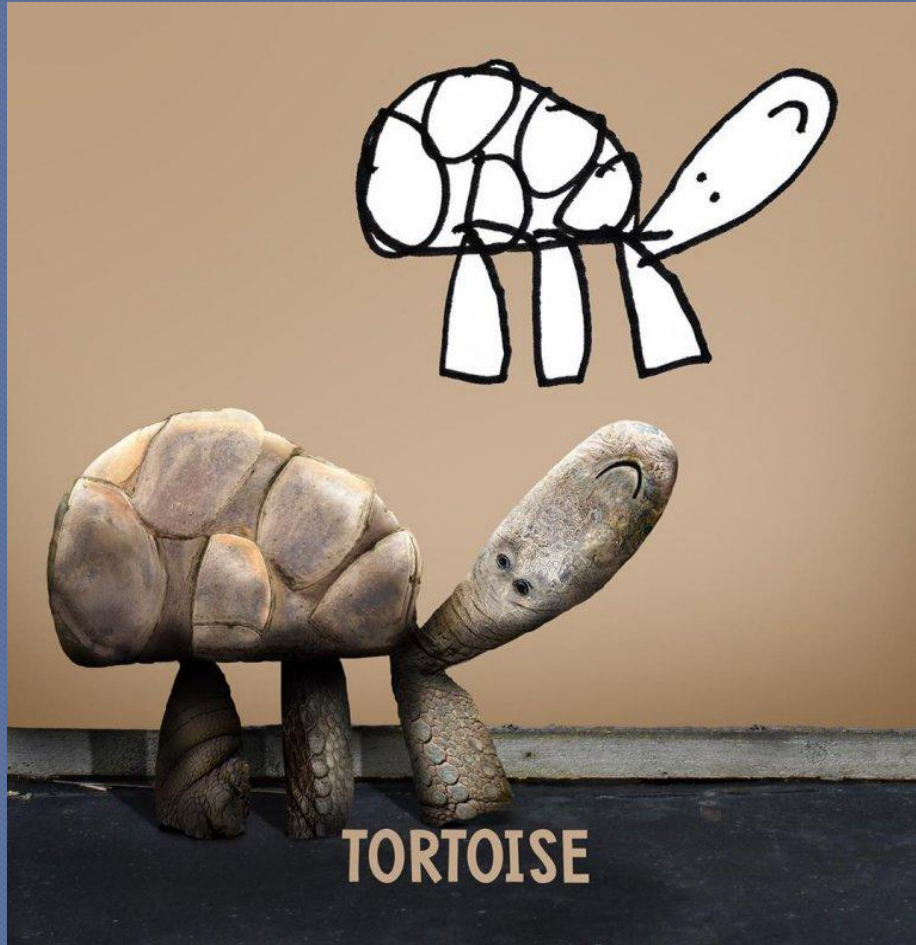
**На свете много мест  
чудесных!  
Прекрасна вся наша  
Земля!  
Но мне роднее и  
милее,  
Донбасс – там,  
где родился .**

# мир, если бы его рисовали дети

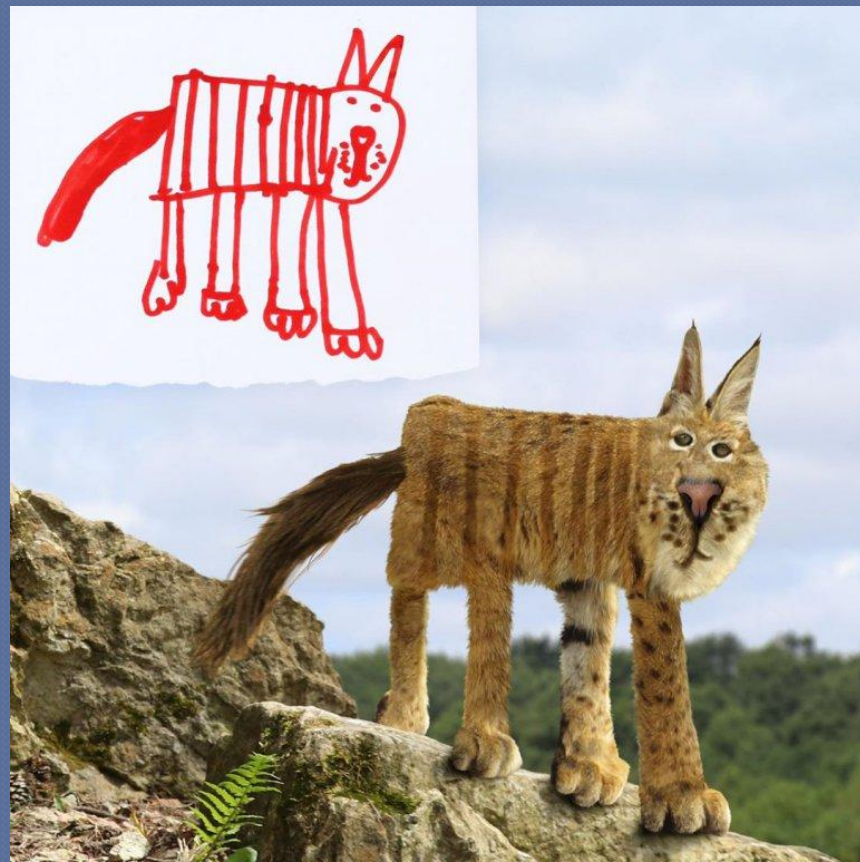
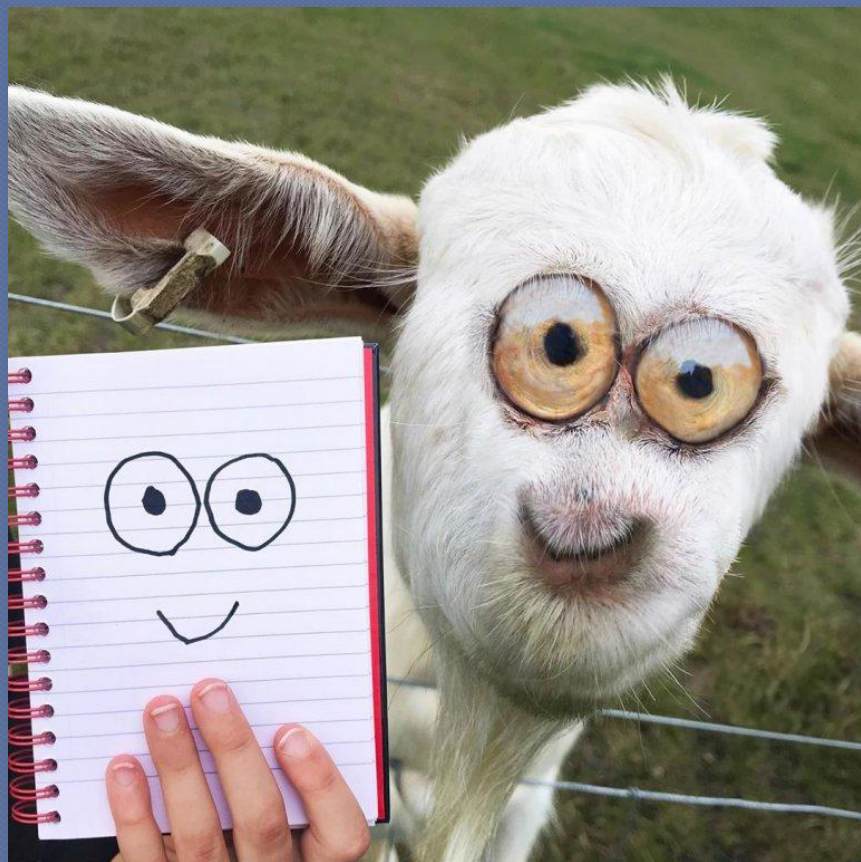




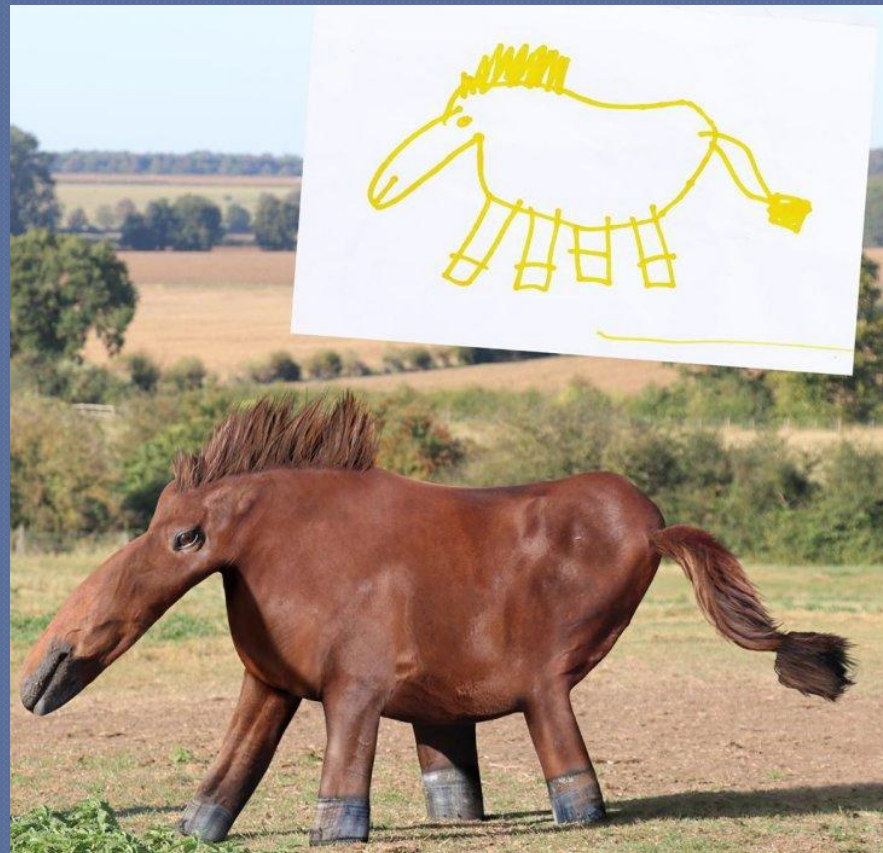
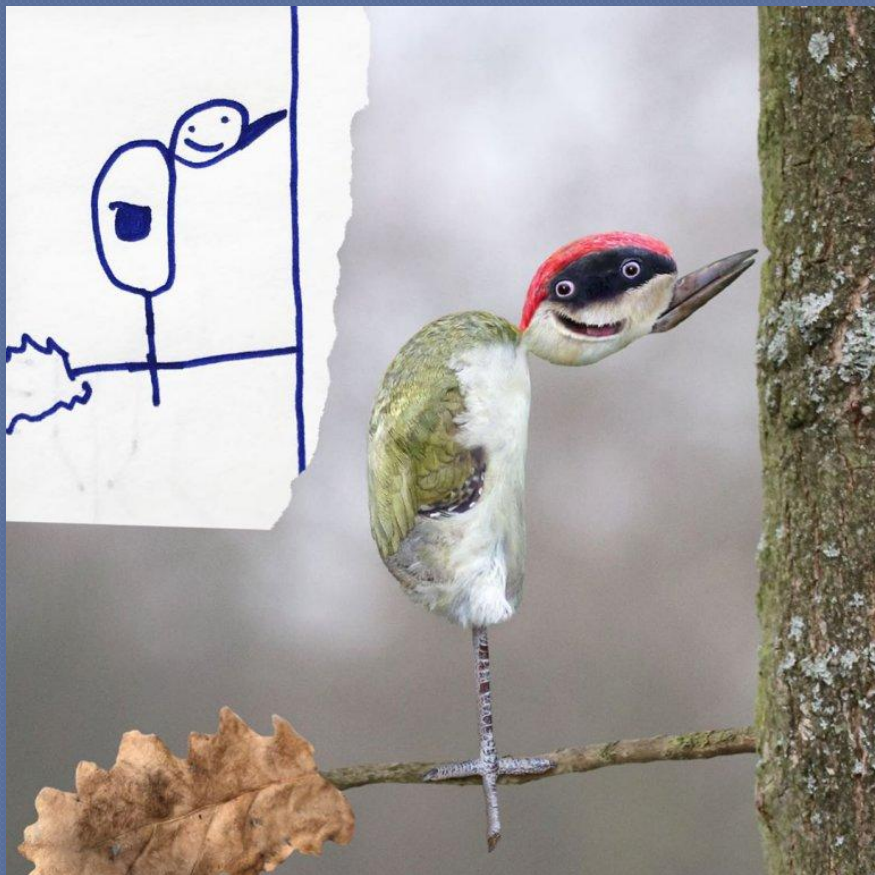
# мир, если бы его рисовали дети



# мир, если бы его рисовали дети



# мир, если бы его рисовали дети



# мир, если бы его рисовали дети





# ДОРОГАМИ РОДНОГО КРАЯ



# Угадай птицу



# Угадай птицу



# Угадай птицу





# Угадай птицу



# Угадай птицу



# Угадай птицу



# Угадай птицу



# Угадай птицу



# Угадай птицу



# Угадай птицу





# ДОРОГАМИ РОДНОГО КРАЯ

