



АРХИТЕКТУРНАЯ КОНЦЕПЦИЯ КОМПЛЕКСНОГО БЛАГОУСТРОЙСТВА
СПОРТИВНО-РЕКРЕАЦИОННЫЙ КЛАСТЕР
Г. ТОСНО, УЧАСТОК В ГРАНИЦАХ УЛ. ПОБЕДЫ И УЛ. СОВЕТСКОЙ

Местоположение: Ленинградская область, г.Тосно
Разработчик: FK-ramps (Санкт-Петербург)
Тип объекта: Реновация спортивной площади



МИНСТРОЙ
РОССИИ



Градостроительная ситуация

Условные обозначения:

- зона квартальной застройки
- зона застройки индивидуальными жилыми домами
- спортивные и физкультурно оздоровительные сооружения
- зоны рекреационного назначения
- участок проектирования
- дорога федерального значения
- дорога областного значения
- железнодорожное сообщение



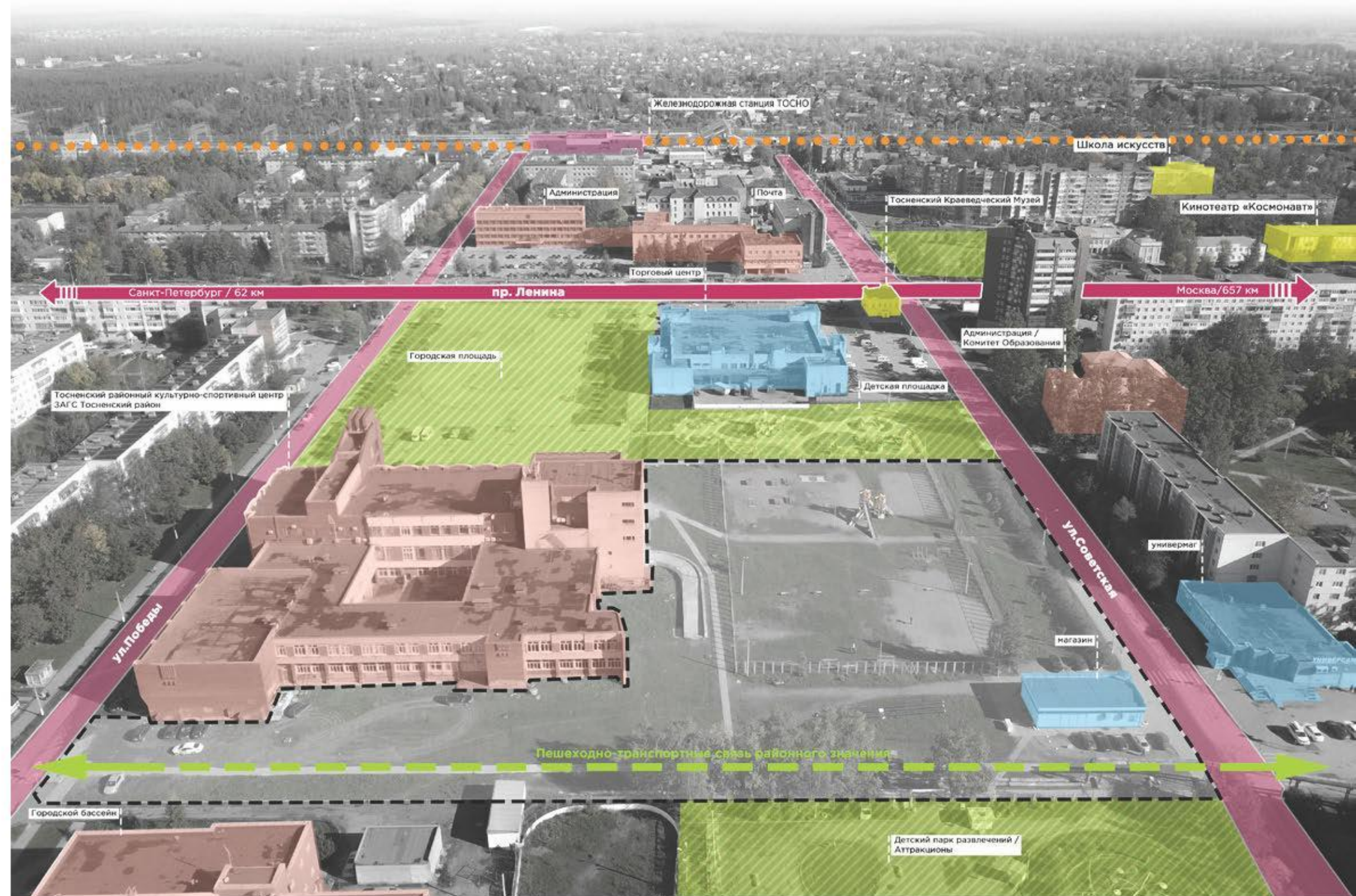
Город Тосно – районный центр Ленинградской области. Первые упоминания о поселении относятся к 1500 году. Указом Петра 1 в 1713 году основан Тосненский Ям. Ямская слобода становится опорным пунктом Петербургского тракта. В 1963 году поселок преобразован в город областного подчинения. Население города составляет 38 тысяч человек.

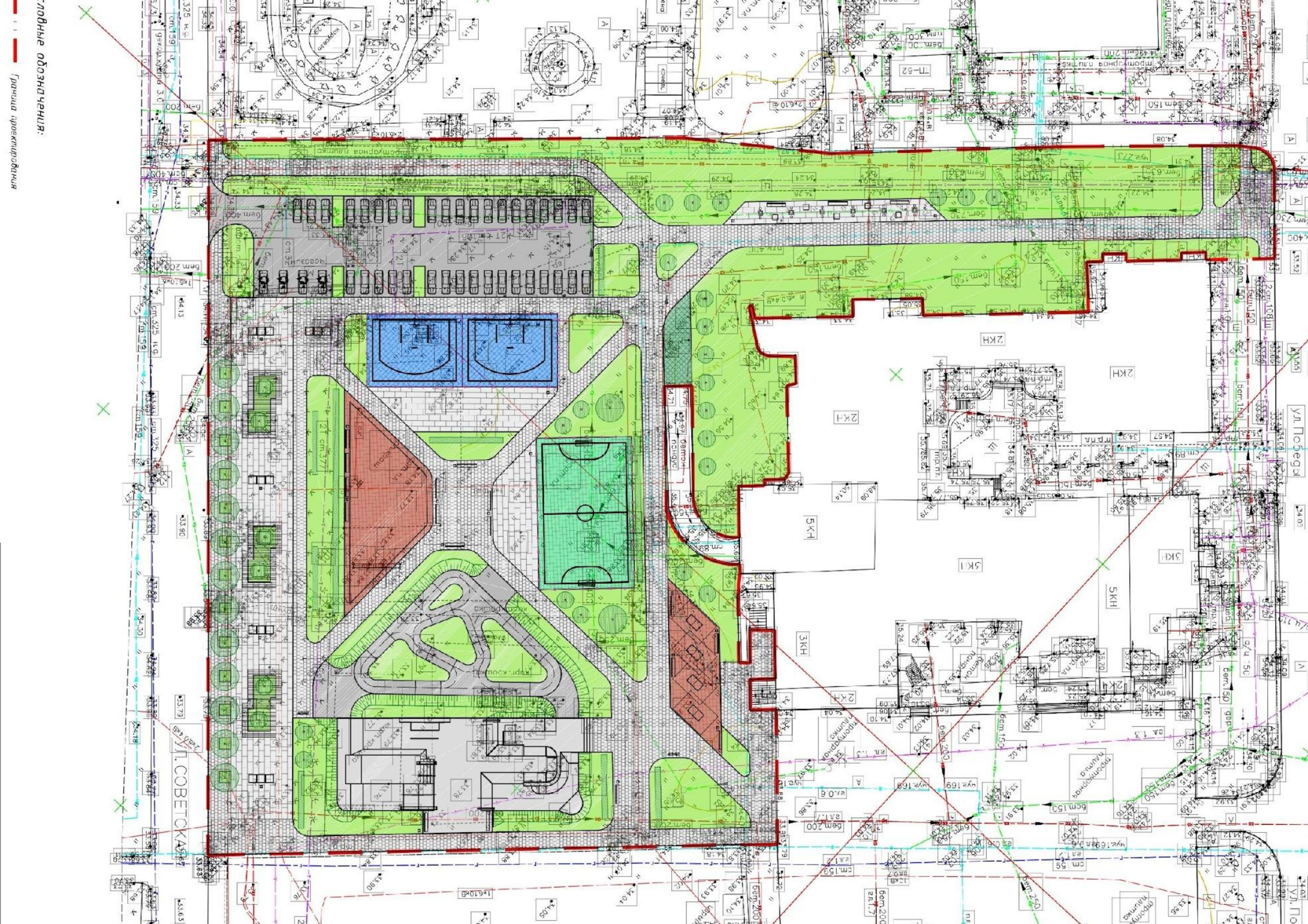
Станция Тосно – крупный железнодорожный узел. Скоростное пассажирское сообщение с Петербургом представлено регулярными поездами Ласточка. Промышленность является основой экономики Тосненского района. Здесь расположены предприятия автомобильной, химической, пищевой промышленности.

Уникальность территории

Условные обозначения:

- зоны рекреационного назначения
- учреждения и предприятия обслуживания
- учреждения культуры и искусства
- транспортная инфраструктура
- предприятия торговли и общественного питания
- магистральные дороги регулируемого движения
- магистральные улицы общегородского значения
- пешеходно-транспортные связи районного значения
- территория проектирования
площадь: 14982 м²





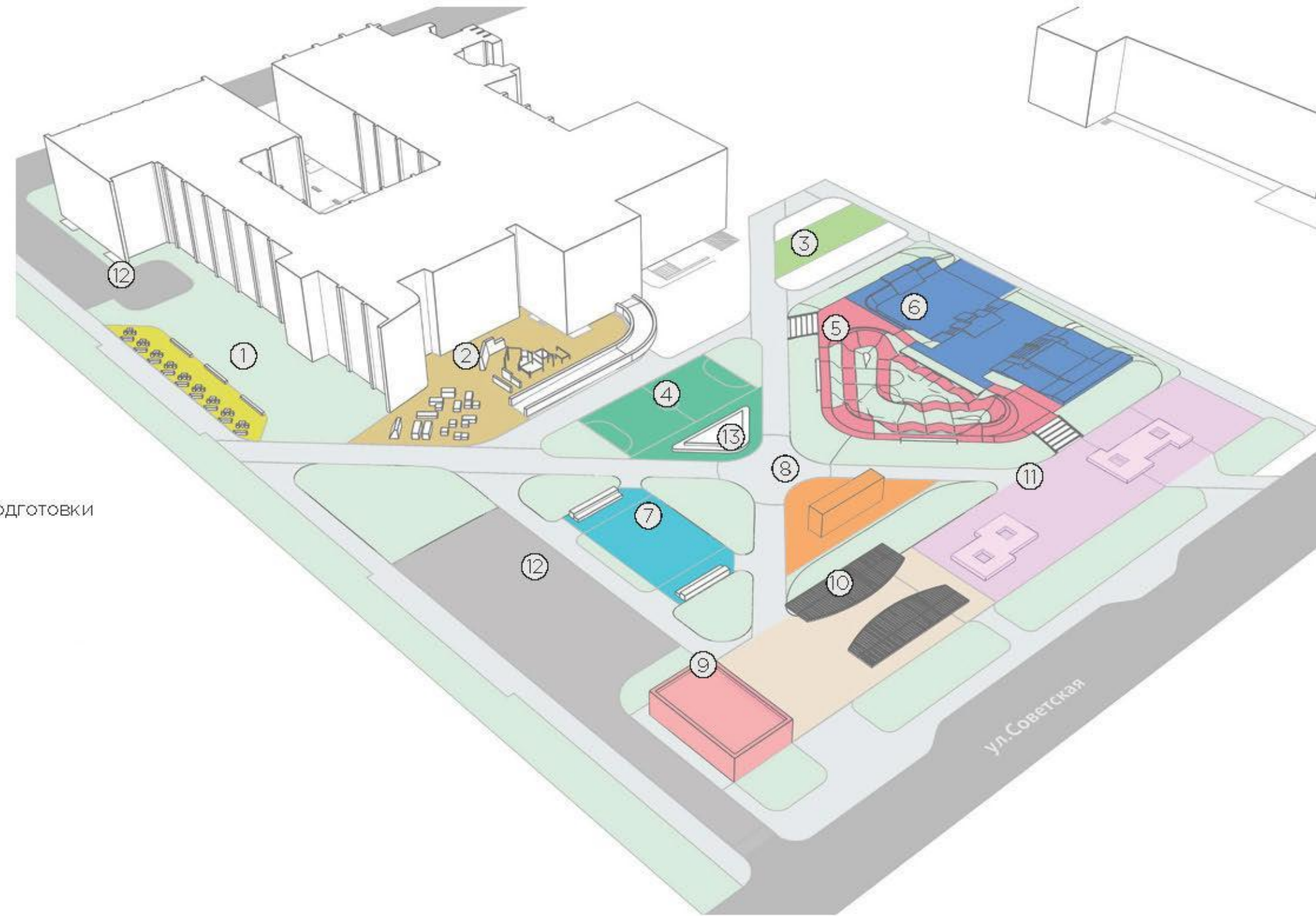
Граница проектирования

Л. СОБЕТКА

Схема функционального зонирования

ЭКСПЛИКАЦИЯ

- ① места отдыха / места для настольных игр
- ② паркур
- ③ площадка под настольный теннис
- ④ спортивная площадка / мини футбол
- ⑤ памп-трек / велоспорт
- ⑥ скейт-парк / ролики, самокаты
- ⑦ спортивная площадка / стритбол
- ⑧ спортивная площадка / для общефизической подготовки
- ⑨ павильон / прокат, кафе, туалет
- ⑩ уличная веранда / места отдыха
- ⑪ места отдыха
- ⑫ парковка
- ⑬ трибуна / навес





Концепция строится на трех принципах.

- **Умный и безопасный город** - подключение к единой системе мониторинга и оповещения, публичный доступ к Wi-Fi через Единый городской портал позволят проводить оперативный социодемографический анализ востребованности проекта и следить за порядком на территории.
- **Экологическое воспитание** - раздельный сбор отходов. Реализация проекта способствует оперативному внедрению новых экологических стандартов жителями города в собственных домохозяйствах.
- **Доступный город** - новый кластер будет создан по принципу безбарьерной среды для маломобильных категорий горожан и обеспечит связность устоявшихся пешеходных маршрутов жителей и гостей города.

Площадки для командных дисциплин



Спортивно-рекреационный кластер станет мотивирующим пространством и новой уличной локацией для спортивных секций, клубов по интересам жителей, центров досуга, кружков самодетельности, творческих объединений и художественных коллективов

Основные задачи проекта - повышение культурной, социальной активностей и вовлечение жителей города в массовые занятия физкультурой и спортом.

Всесезонность концепции



Новая точка притяжения жителей города, спортивно-рекреационный кластер — актуальный, целесообразный и выгодный для малого города Тосно инвестиционный проект.

Реновация пространства для массового отдыха населения создаст дополнительные возможности для устойчивого социально-экономического развития Ленинградской области.

Всесезонность концепции



Один из принципов нового общественного пространства Тосно - экологичность проектных решений. Концепция предусматривает функциональное энергосберегающее освещение территории. Антивандальные спортивные и ландшафтные светильники позволят расширить режим использования объекта в любое время года.

Тематические пространства нового парка многофункциональны. Концепция предполагает демисезонные сценарии активностей, чтобы обеспечить высокую проходимость новой городской территории в любое время года.

Спортивно-рекреационная территория располагает к проведению мероприятий для массового отдыха горожан. Таким образом будет обеспечена круглогодичная эксплуатация нового центра притяжения жителей.

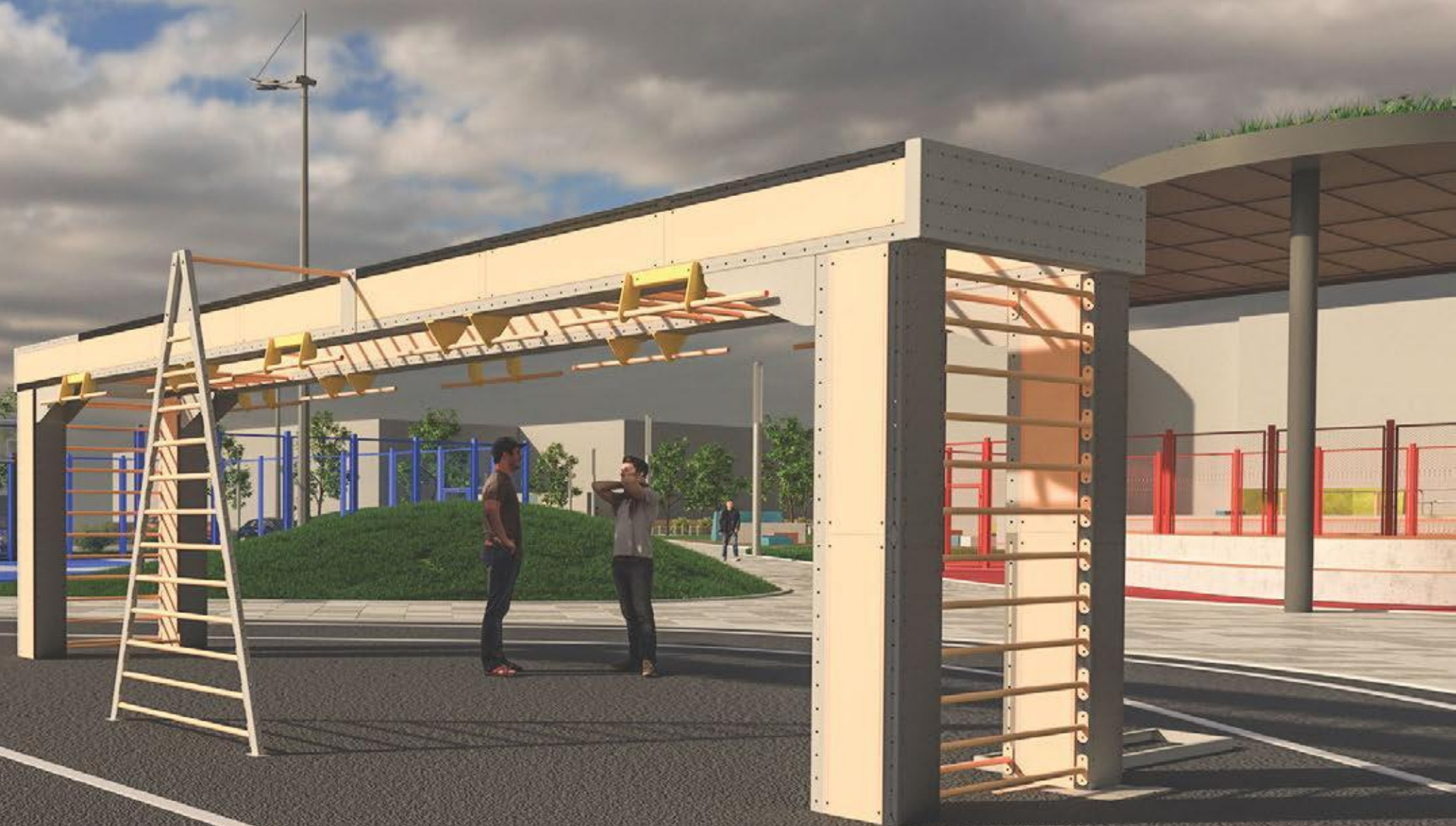
Настольный теннис



Спортивно-рекреационный кластер предлагает создание тематических пространств для семейного отдыха.

Настольный теннис - исторически сложившийся вид активности на территории возле Тосненского дома культуры, поэтому особое внимание было уделено приемственности сценариев использования пространства для посетителей любого возраста.

Площадка для общефизической подготовки



Помимо пространств для командных видов спорта, концепция предлагает насыщенный контекст и возможности для индивидуальных активностей горожан.

Стационарное оборудование для общефизической подготовки
WorkOut станет настоящим подарком для адептов CrossFit движения, зрелых приверженцев культуризма и здорового образа жизни.

Бетонный скейт-парк



Концепция предлагает создание специализированных молодежных площадок. **Бетонный скейт-парк** - долговечная и безопасная тренировочная площадка колесных дисциплин современных, индивидуальных видов спорта.

Конфигурация скейт-парка позволит проводить полноценные тренировки для новых Олимпийских дисциплин, таких как скейтбординг и BMX-фристайл. Строительство бетонного скейт-парка в Тосно позволит городу стать новой точкой притяжения спортсменов со всей Ленинградской области. На данный момент в СЗФО существует дефицит подобных сооружений.

Асфальтовый памп-трек



Асфальтовый памп-трек - тренировочная площадка для Олимпийской дисциплины BMX-cross. Это универсальный снаряд для тренировок всевозможных колесных дисциплин. Особенностью тренировок на памп-треках является прохождение траекторий трассы без помощи педалей или отталкивания.

Тренировки доступны широкому кругу пользователей. Подобные велотрассы предназначены для райдеров от 2 до 70 лет. На данный момент в СЗФО не существует полноценных асфальтовых памп-треков, несмотря на восходящий тренд в Москве и Казани. Асфальтовый памп-трек может стать новой визитной карточкой города!



Помимо наполнения пространства новыми сценариями физической активности, концепция предлагает создание уединенных пространств для тихого отдыха и занятий шахматного клуба.

Проект предусматривает сохранение существующей логистики транзитных зон участка проектирования и обеспечивает устоявшуюся трассировку пешеходных маршрутов новым функционалом и доступностью для маломобильных категорий горожан.

Граница проектирования

Годовые обозначения

