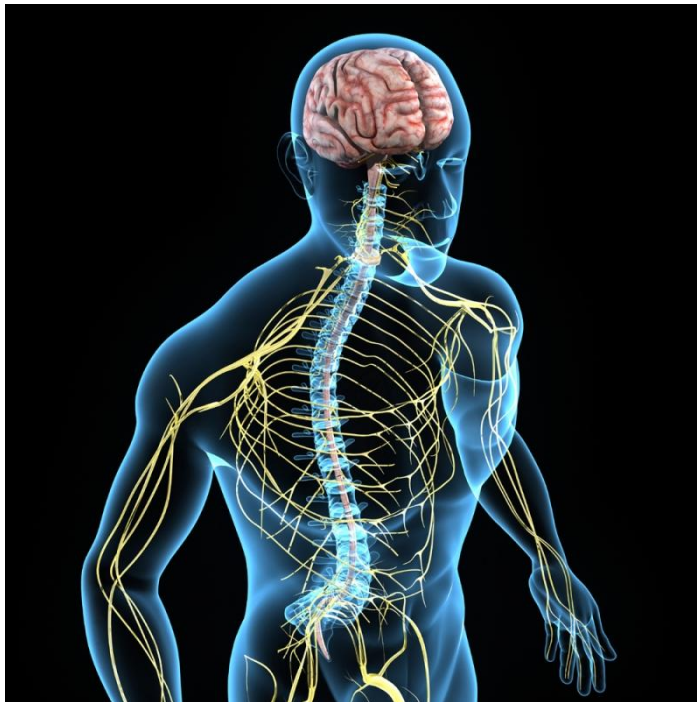


# Строение нервной системы

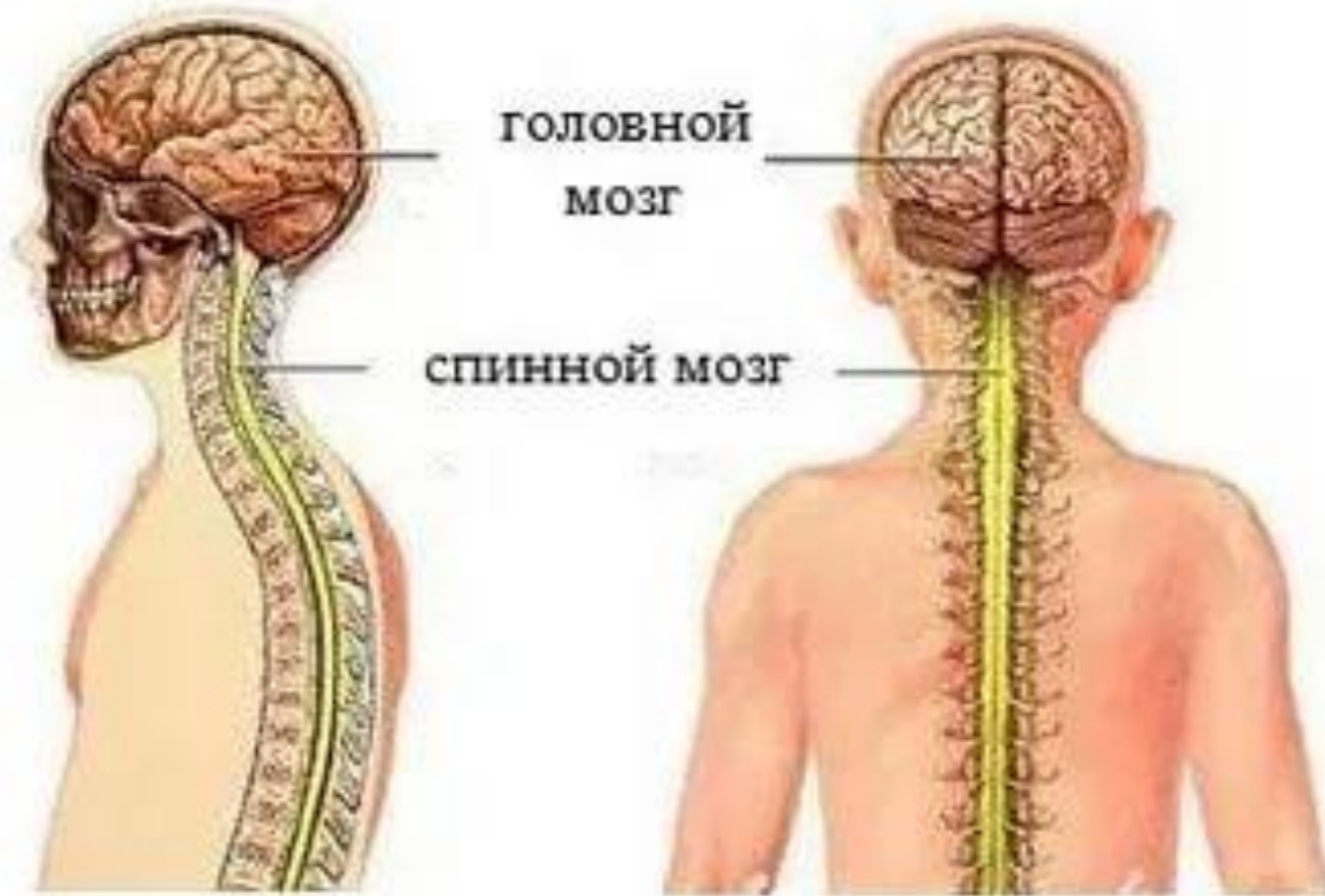


- ▶ Ц
- с
- ▶ П
- Н



# Центральная нервная

- ▶ Ст
- ▶ Гс





# Головной мозг

- ▶ **Продолжение спинного мозга**
- ▶ **Задний мозг**
- ▶ **Средний мозг**
- ▶ **Промежуточный мозг**
- ▶ **Конечный мозг**



# Периферическая НС

- ▶ **Нервы**
- ▶ **Нервные окончания**
- ▶ **Нервные узлы**



# *Нервная система (НС)*

*(по функциональным признакам)*

▶ *Соматическая*

▶ *Автономная*

**Соматическая НС** иннервирует  
кожу и опорно-двигательный  
аппарат, устанавливает  
взаимоотношения с внешней  
средой

**Автономная НС** контролирует  
работу сердца и сосудов,  
внутренних органов и желез  
внутренней секреции,  
регулирует обменные  
процессы, рост и размножение



# *Автономная НС*

▶ *Симпатическая*

▶ *Парасимпатическая*

*Домашнее задание:*

▶ Параграф 7