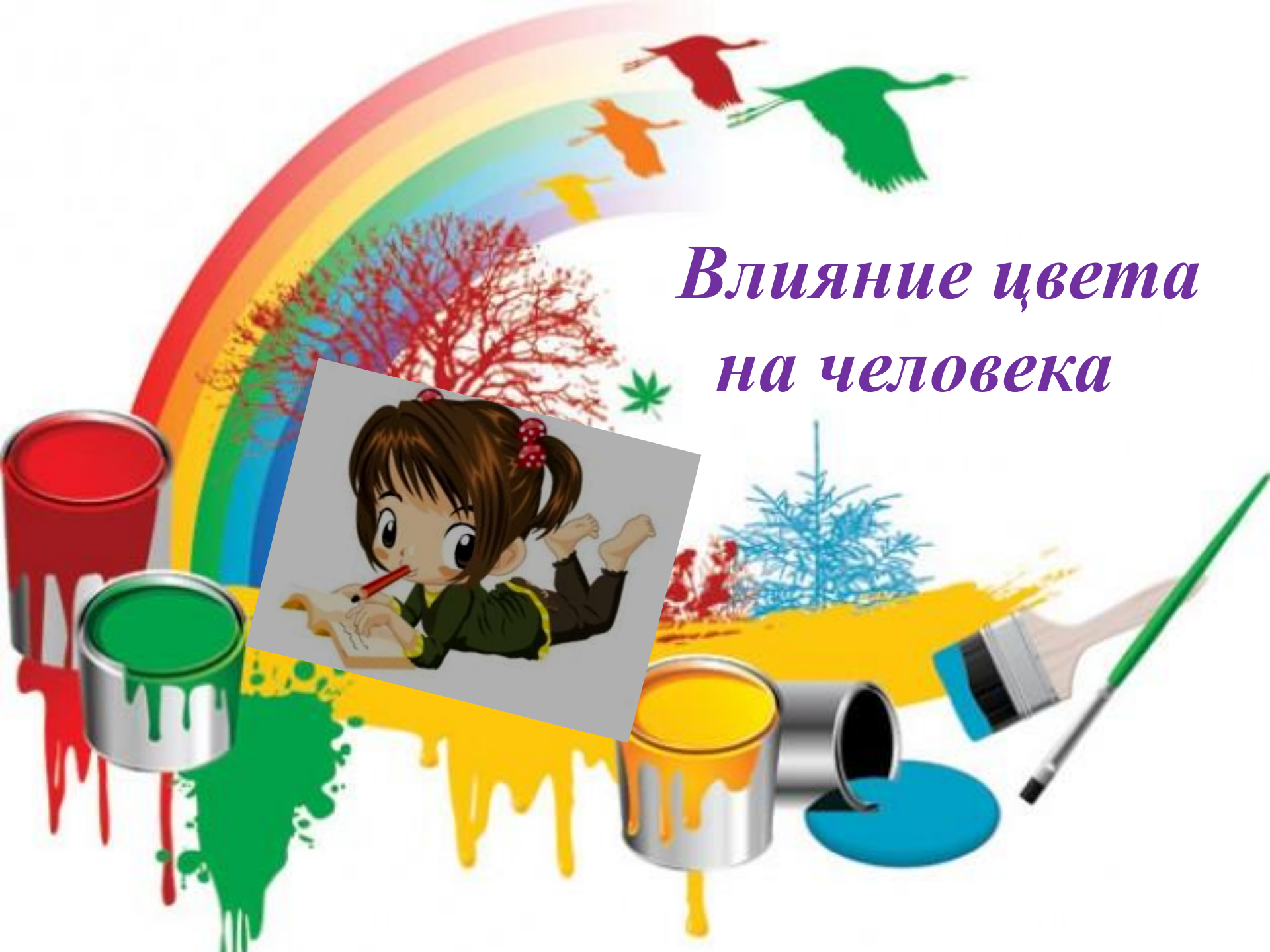


# *Влияние цвета на человека*





**В какие цвета  
раскрасить школу?**





**Почему в школе скучно  
и однообразно?**







Запретить!



Нужно знать правила!

на:  
е,  
е  
ые,  
бые

## Необходимо изучить:

*влияние цвета  
на человека:*

*физическое*

*психическое*

*эмоциональное*

*признаки и  
характеристики  
цветов*



# Что такое цвет?

Цвет - ощущение, которое рождается в нашем сознании под действием света.

Затрудняются ответить - 27%

Цвета в обратном порядке:

Цвет — это <sup>Фазан</sup>оттенок краски - 72%  
сидит,

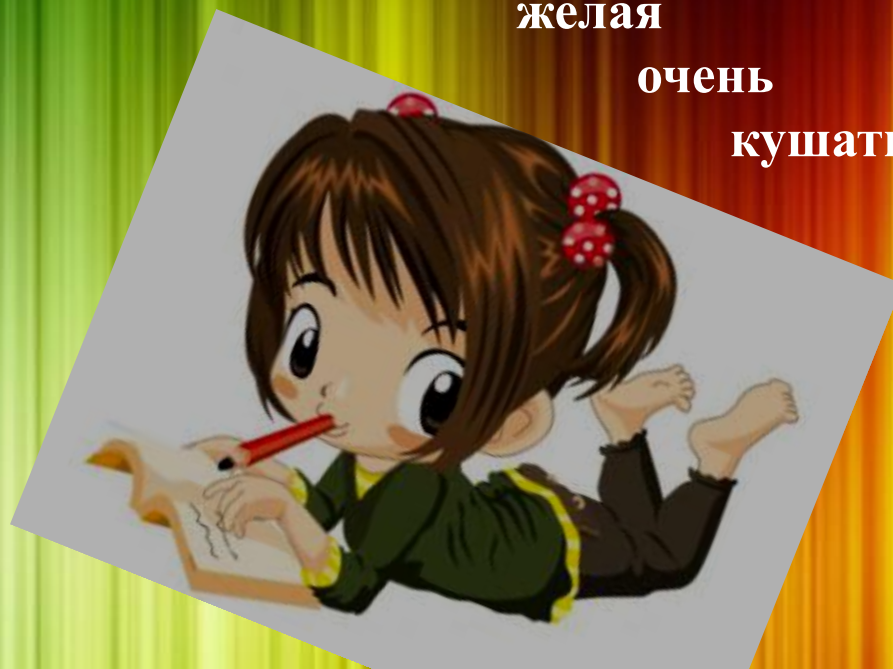
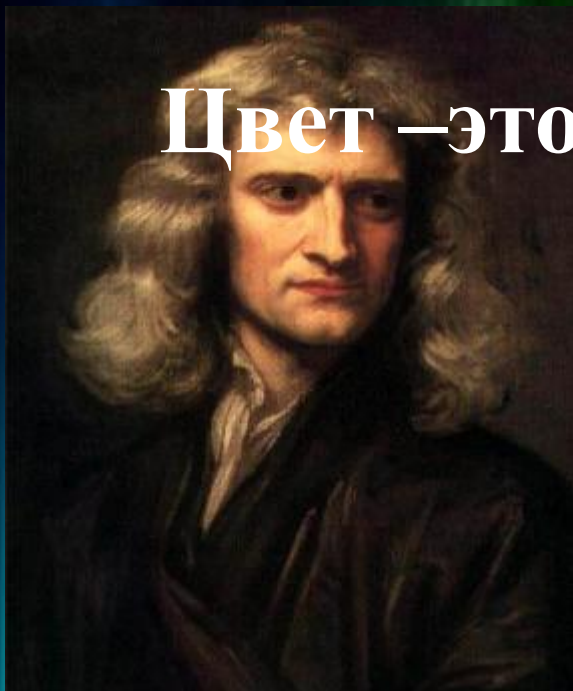
глаза

закрыв,

желая

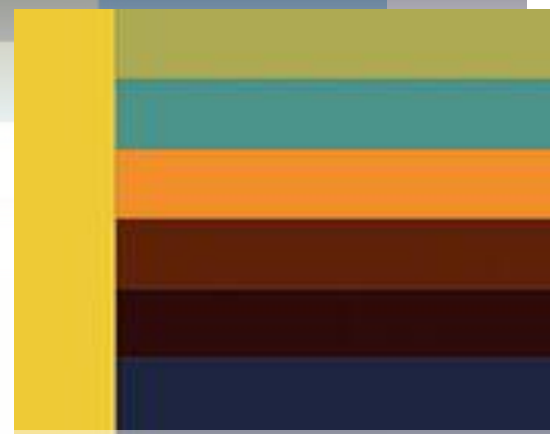
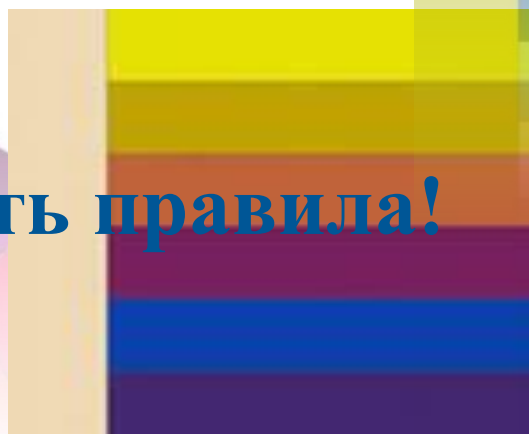
очень

кушать.





# Гармоничное сочетание ЦВЕТОВ



**Нужно знать правила!**

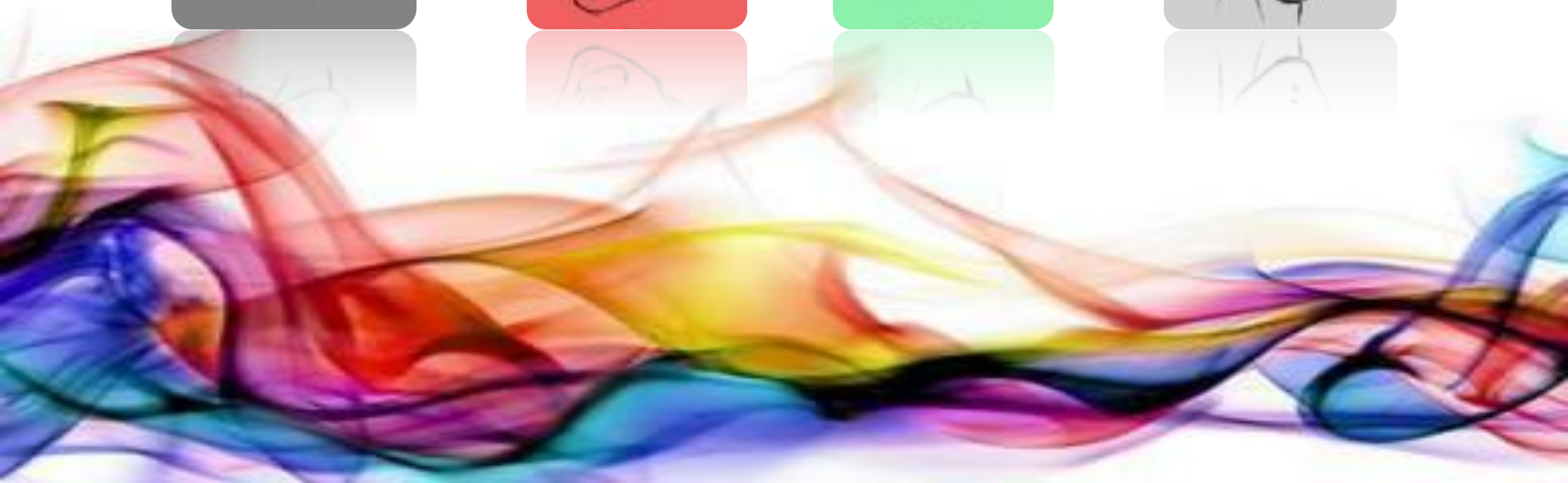
*Черный цвет  
часто ассоциируется  
с пустотой и горем.  
Индуизм связывает  
цвет с чувственным  
движением «вниз».*





*«Цвет- продукт света,  
вызывающий эмоции»*

*И.В. Гете*



# Исследование ассоциаций детей и взрослых

42%

59%

17%

радость

радость

17%



29%

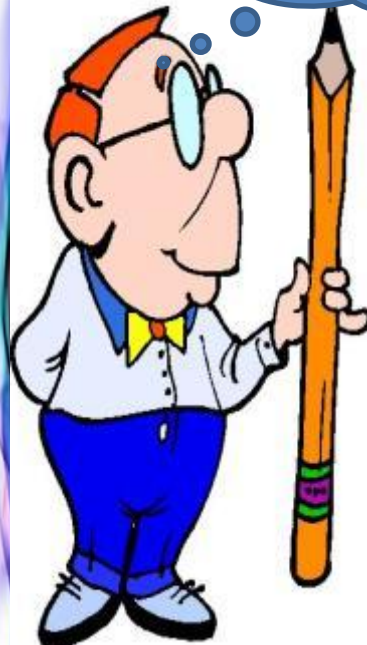
27%

17%

грусть

грусть

27%





23%

37%

29%

27%

17%

27%

тяжелый

тяжелый



36%

57%

31%

кий

легкий

29%



50%

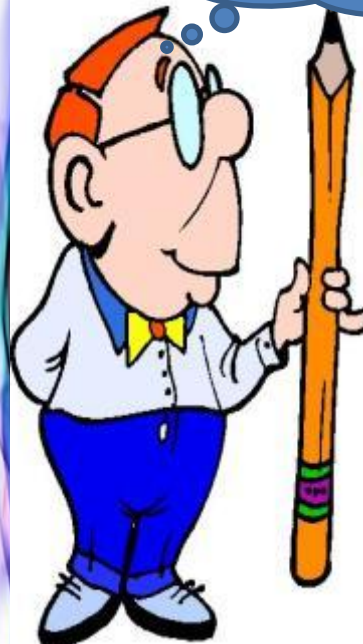
43%

31%

23%

теплый

теплый





52%

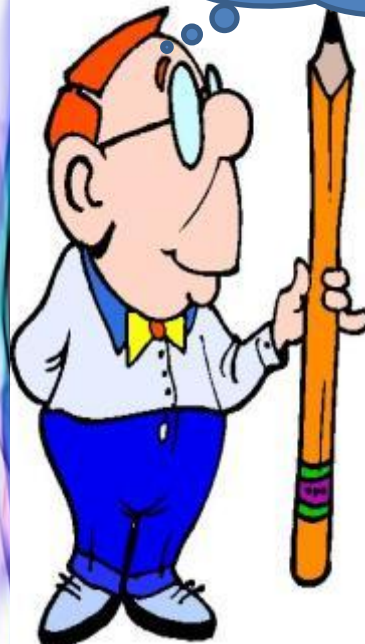
50%

22%

дный

холодный

28%



43%

64%

39%

сладкий

сладкий

15%



43%

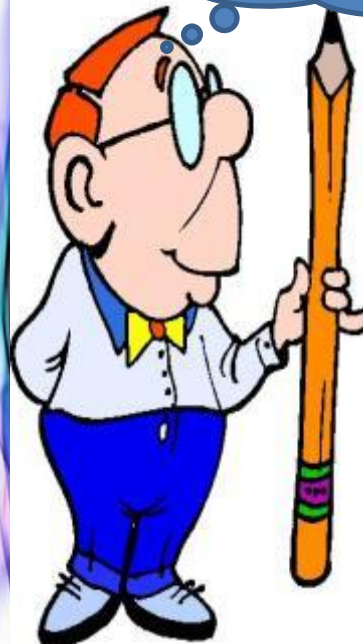
64%

39%

енный

солёный

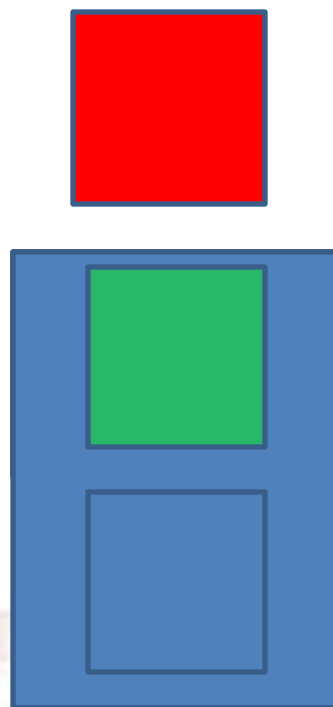
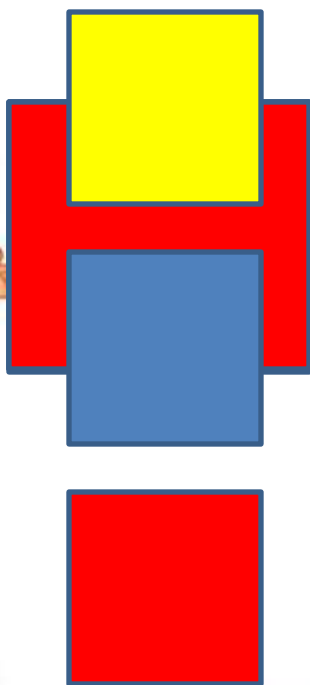
15%





# Цветовые предпочтения детей и взрослых

## III место



# Влияние цвета на здоровье



*Зеленый цвет*

*Голубой*  
*используется для*  
*лечения ревматизма,*  
*ожогов, печени и*  
*щитовидной железы,*  
*способствует*  
*остановке*  
*кровотечений,*  
*заживлению ран и*  
*ослаблению болей.*

*способствует*  
*перевариванию пищи*



**Будьте внимательны с выбором цвета!**  
**От этого зависит**  
**ваше внутреннее состояние и самочувствие.**

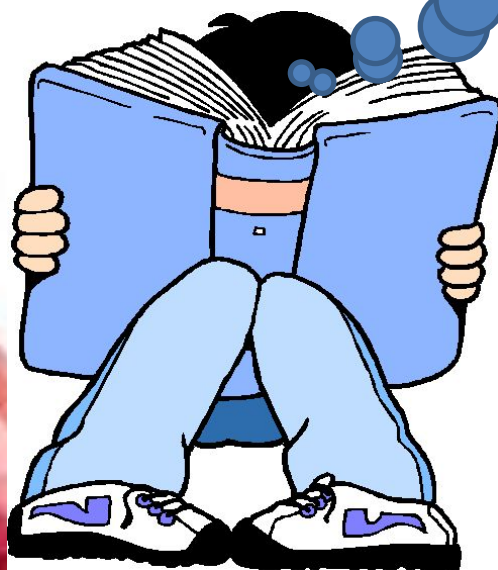
**Вывод:**





# Влияние цвета на умственную деятельность

*Стимулируют умственную деятельность: зеленый цвет, голубой, желтый, розовый, бежевый (светлые тона)*





## Дизайнерский подход в оформлении интерьера.



**Цвет в дизайне интерьера  
занимает среди других  
эстетических факторов  
одно из главных мест**





**Неяркие, прохладные  
цвета способны  
«раздвинуть» границы  
комнаты**

**Теплые и яркие цвета  
могут визуально  
уменьшить  
пространство**





**Однотонность цвета применяется в том случае, если хотят добиться спокойной и расслабляющей обстановки.**

**Многие дизайнеры избегают использования контрастного сочетания в интерьере, так как такой интерьер быстро приедается.**







**Именно цвет задает  
«настроение» и нашего жилья, и  
наше собственное**





*Спасибо  
за внимание!*