

# Русская архитектура XVIII века



Запишите тему урока

# Домашнее задание

Подготовиться к контрольной работе  
«Россия в XVIII в.»



Подготовиться к контрольной работе  
«Россия в XVIII в.»

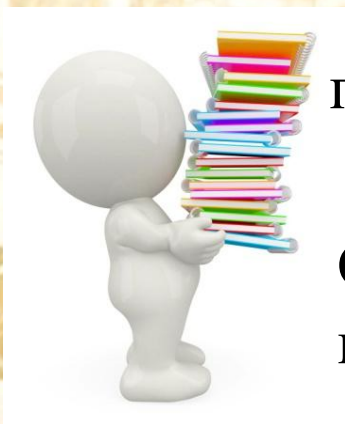
Повторить!



Правление Петра I, в том числе Северная война, реформы управления армии, налогов, бытовые нововведения

Эпоха дворцовых переворотов, в том числе правителей, включая портреты, особенности правления

Особенности архитектурных стилей XVIII в., памятники архитектуры

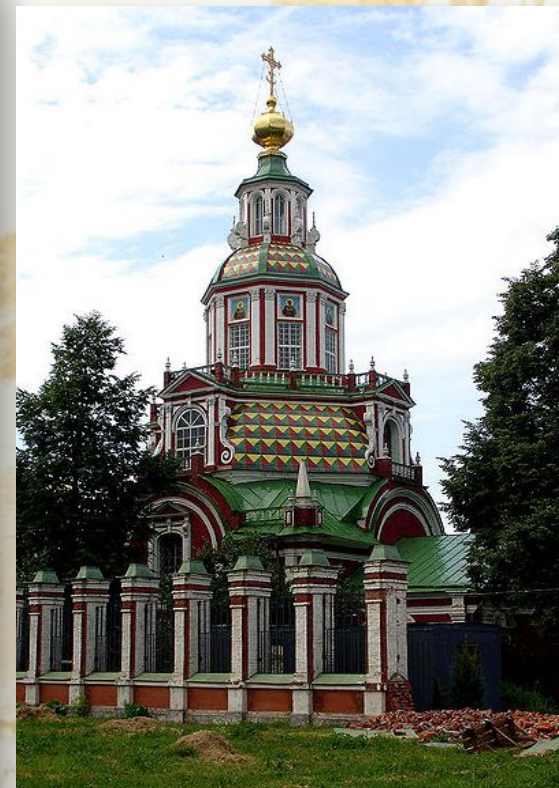


# Русская архитектура XVIII в.

Стиль	Характерные черты
<b>Барокко</b>	<b>Контрастность</b> <b>Динамичность</b> <b>Торжественность</b> <b>Стремление к пышности</b> <b>Декоративная скульптура</b>
<b>Классицизм</b>	<b>Античные формы</b> <b>Простота</b> <b>Ясность форм</b> <b>Строгость линий</b>

# Нарышкинский стиль в русском барокко

Определите  
особенности  
архитектурных  
элементов



Церковь Покрова в  
Филиях  
(1693-1696 гг.)

Успенский собор на  
Покровке, в Москве  
(1696-1699 г.)

Церковь Иоанна Воина  
на Якиманке  
(1706-1713)

# Петровское барокко

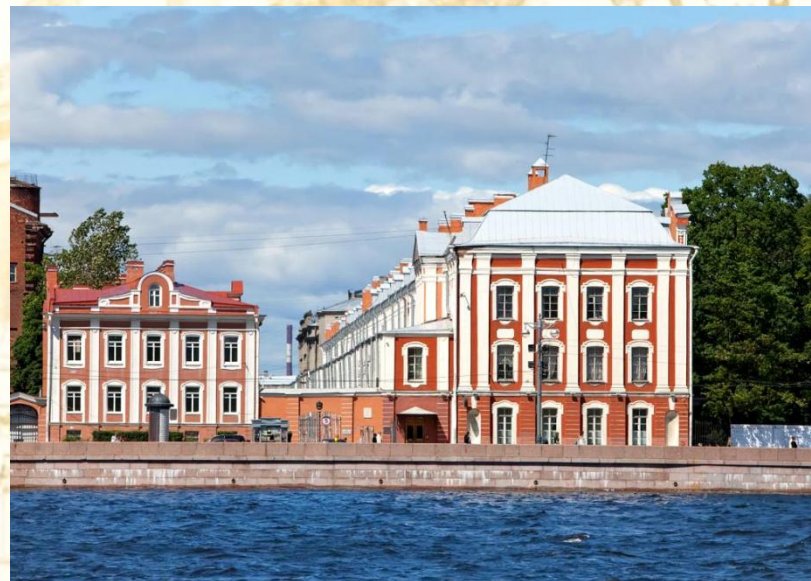


Петровское Барокко — это красочная, многоцветная архитектура.

Ввиду отсутствия в то время производства лицевого кирпича, стены требовали оштукатуривания и окраски.

Типичными представителями этого архитектурного стиля были Доменико Трезини, А. Шлютер, Ж.Б. Леблон, Д.М. Фонтана, Г.И. Шедель, Г.И. Маттарнови, Н. Микетти и др.

**Определите особенности архитектурных элементов**



# Петровское барокко



*Летний дворец Петра Великого*

## Петровское барокко

## Петропавловский собор в Санкт-Петербурге

Это один из немногих в Петербурге хорошо сохранившихся памятников архитектуры начала XVIII в. Когда в 1703 г. Петр решил заложить крепость, прежде всего он повелел построить на этом месте деревянную церковь в знак своего намерения.



Силуэт возводимого собора похож на готовый отплыть корабль с высокой мачтой и поднятыми парусами



# Петергоф

– жемчужина русской архитектуры



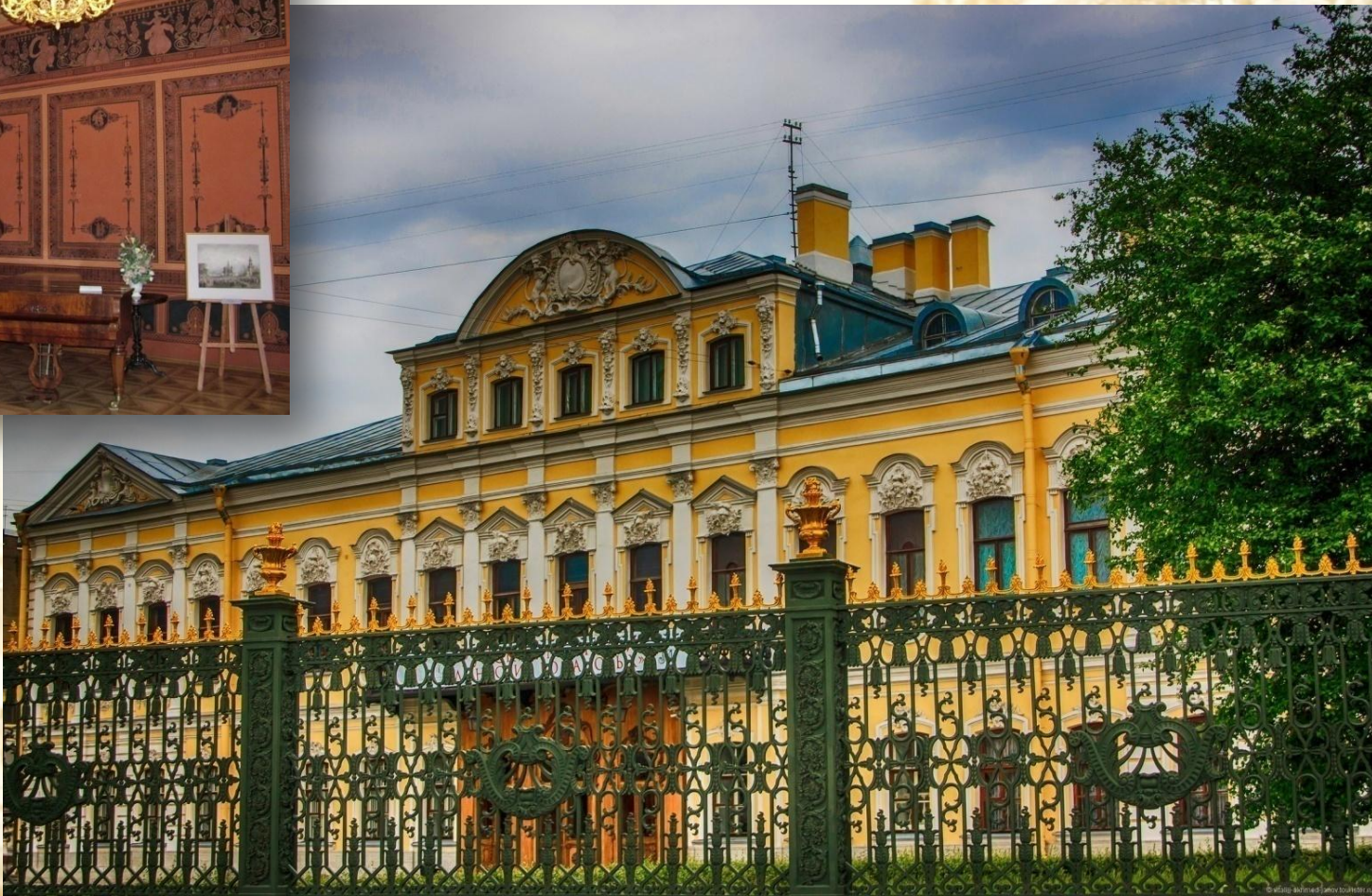


# Домик Петра в Петергофе



Дворец Шереметевых на р. Фонтанке.  
Начало строительства в 30-е гг. XVIII века,  
завершение – н. XIX в.

Сочетание барокко (фасад здания) и классицизма  
(интерьер некоторых помещений)



# Стиль барокко в архитектуре



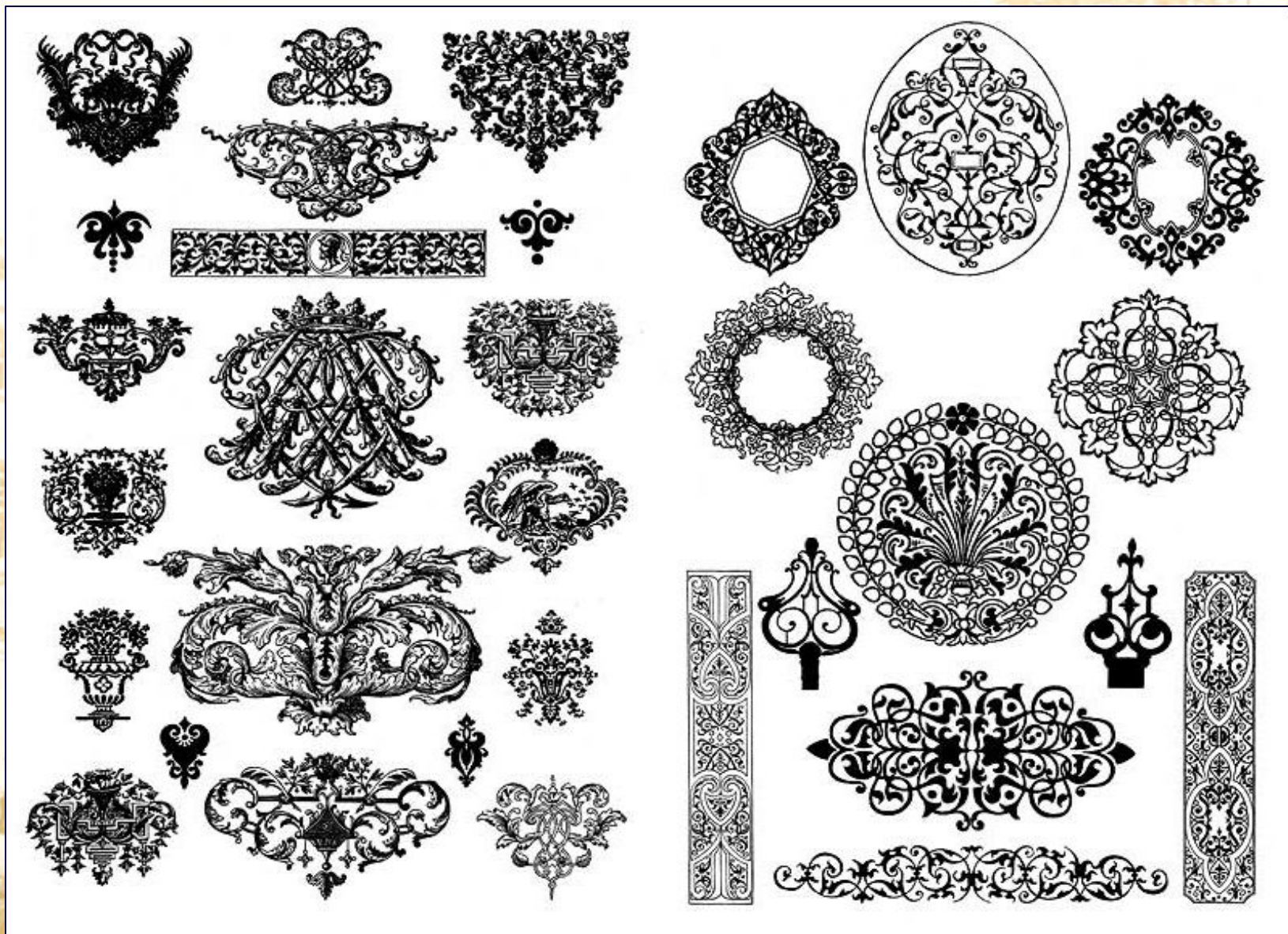
# Елизаветинский стиль в барокко

Характерны помпезность, изысканность, украшения и узоры, изыски, как различные декоративные украшения фасадов зданий, живописность и размах архитектурного творчества.



**Стогановский дворец.  
Западный фасад вдоль набережной Мойки**

# Орнаменты в барокко



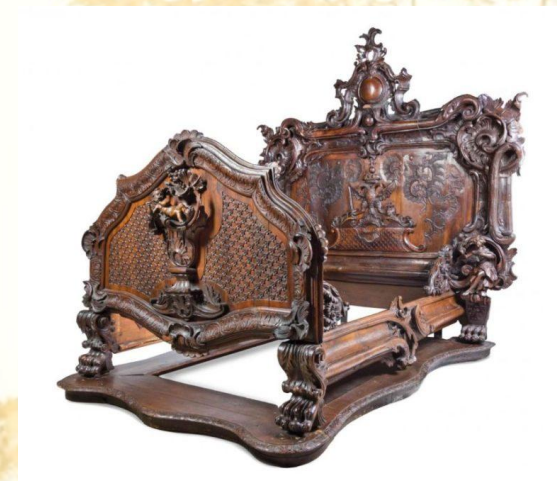
# Барокко в интерьере



**Определите особенности  
элементов декора**



# Стиль барокко в мебели



# Роль Екатерины II в обустройстве главных городов России

Желание Екатерины сделать Петербург вполне европейским городом побудило ее уже в 1762 году издать указ об учреждении **«Комиссии для устройства городов Санкт-Петербурга и Москвы»**.

На смену пышному елизаветинскому барокко пришел ***строгий классицизм*** со сдержанным благородством и величием форм.





## Барокко



Зимний дворец

## Классицизм



Юсуповский дворец,  
бывший дворец Шувалова

**Определите различия  
архитектурных элементов**

*Здание академии художеств, Санкт-Петербург  
Авторы проекта А.Ф. Кокоринов  
и Ж.-Б. Валлен-Деламот*



# Санкт-Петербург, р. Мойка



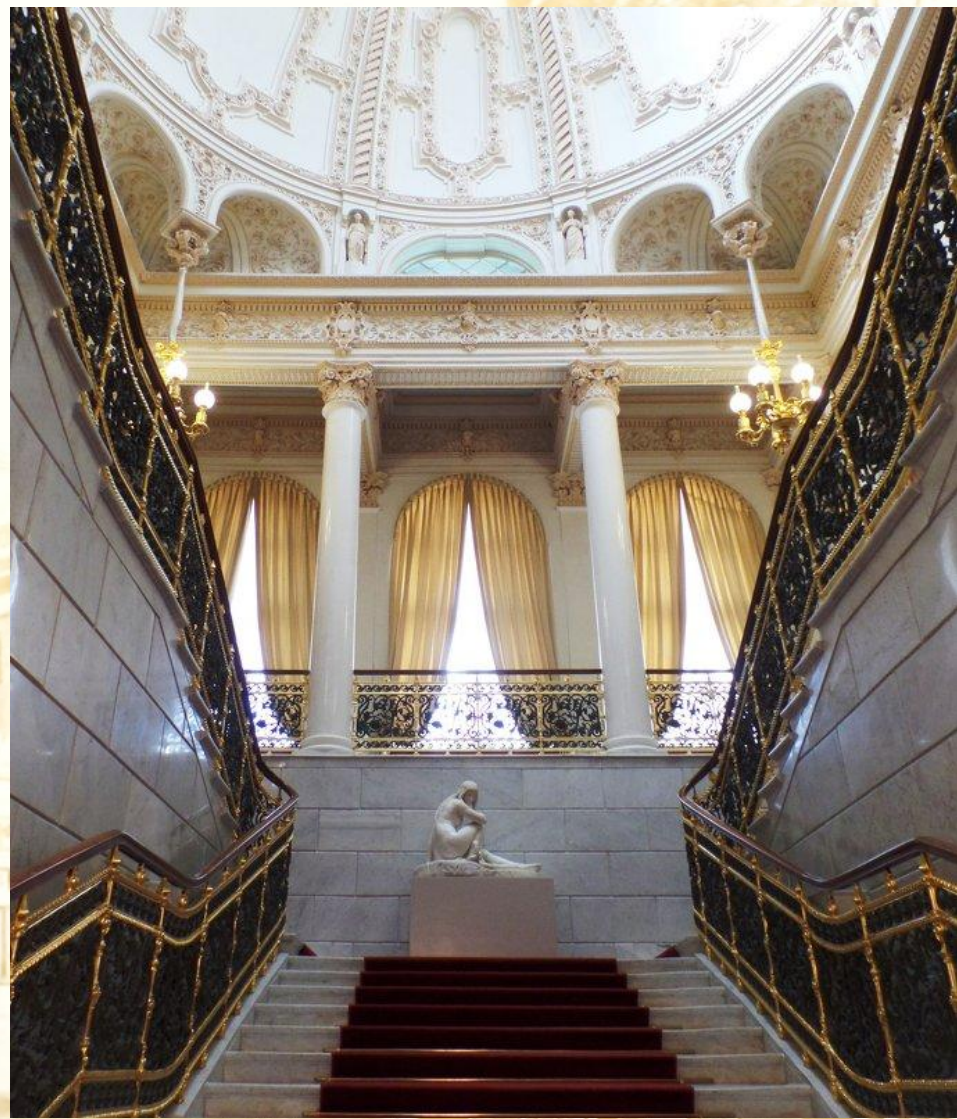
# Санкт-Петербург, набережная р. Мойки



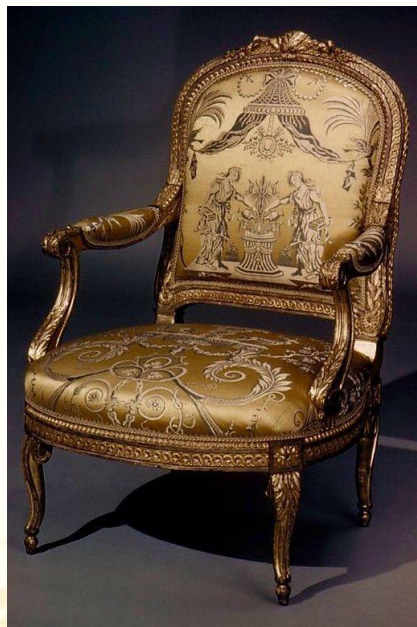
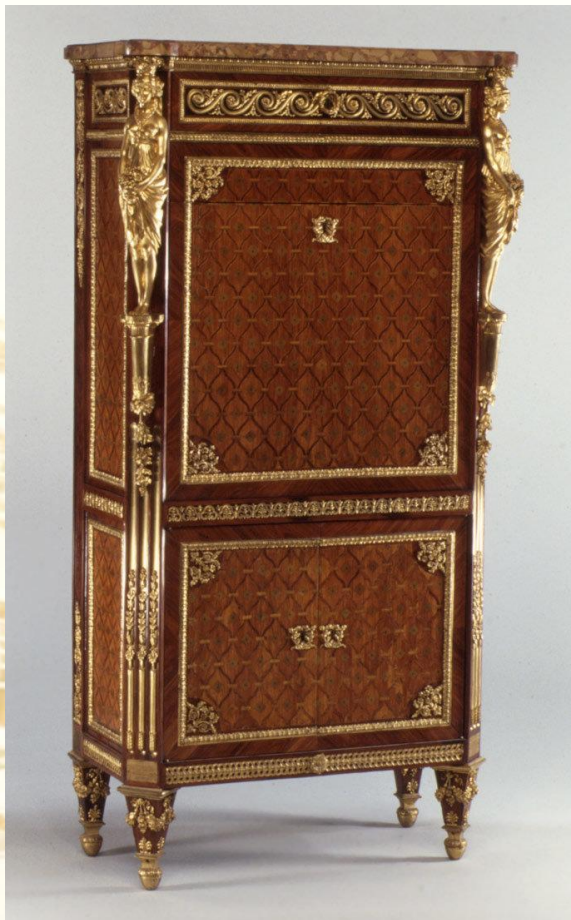
# Интерьер в стиле классицизма



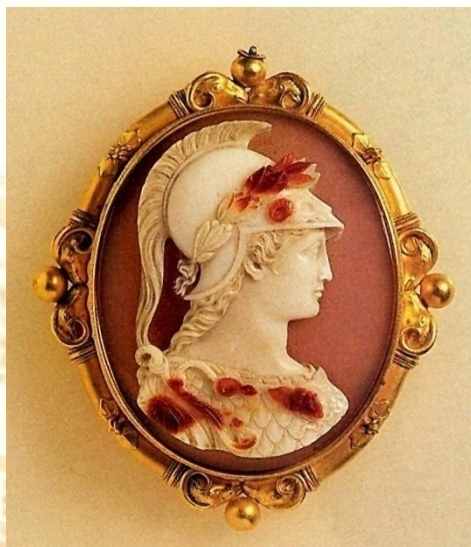
Дворец  
Шереметевых,  
Санкт-Петербург



# Мебель в стиле классицизма



# Ювелирное искусство в стиле классицизма



# Определите стиль

## Царское село, Екатерининский дворец

Начало строительства  
в 1717—1723 гг.

(архитектор  
И. Ф. Браунштейн).

В 1743—1756 гг.  
строительством

руководили

М.Г.Земцов,

А. В. Квасов и С.И.

Чевакинский,

а затем

Ф.Б. Растрелли.

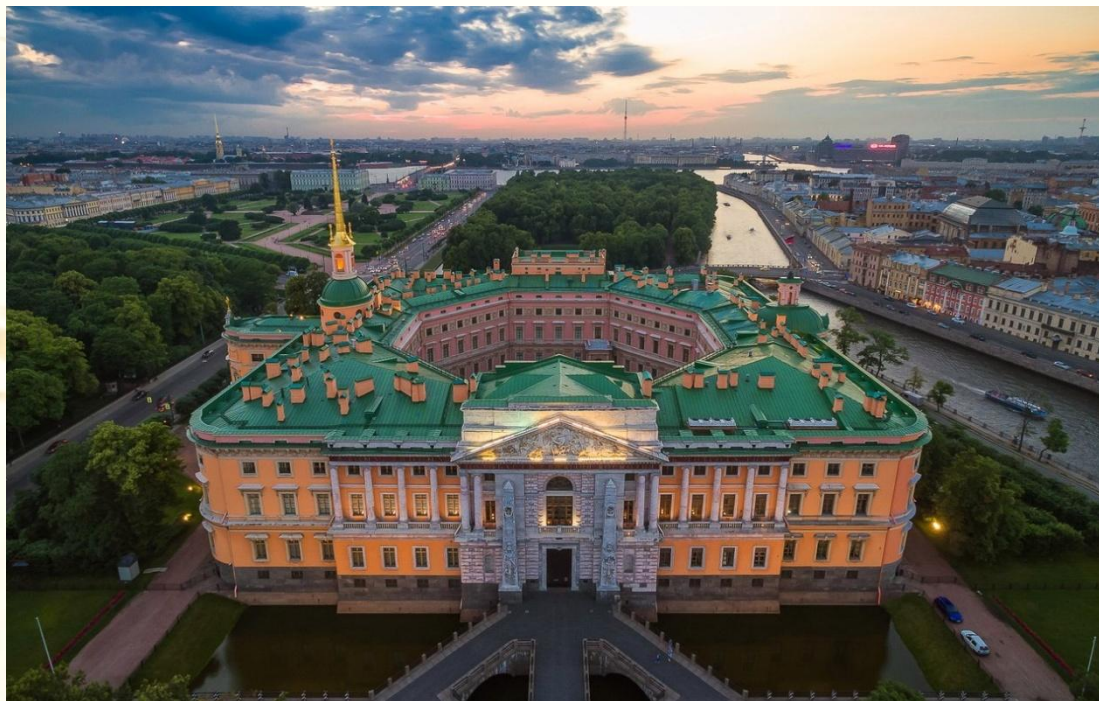


**Ответ запишите: название  
памятника архитектуры –  
стиль**





# Определите стиль



**Михайловский замок  
Павла I (1797—1801 гг.)**

**Ответ запишите: название  
памятника архитектуры –  
стиль**



ПАВЛОВСК - дворцово-парковый ансамбль конца XVIII - начала XIX вв., летняя резиденция императора Павла I и его семьи



*Определите стиль*

*Дворцово-парковый ансамбль «Павловск» - памятник архитектуры конца XVIII - начала XIX вв. В его создании принимали участие выдающиеся архитекторы, декораторы и живописцы XVIII-XIX веков – Ч. Камерон, В. Бренна, А. Воронихин, Дж. Кваренги, К. Росси, П. Гонзаго и др.*

**Ответ запишите: название памятника архитектуры – стиль**



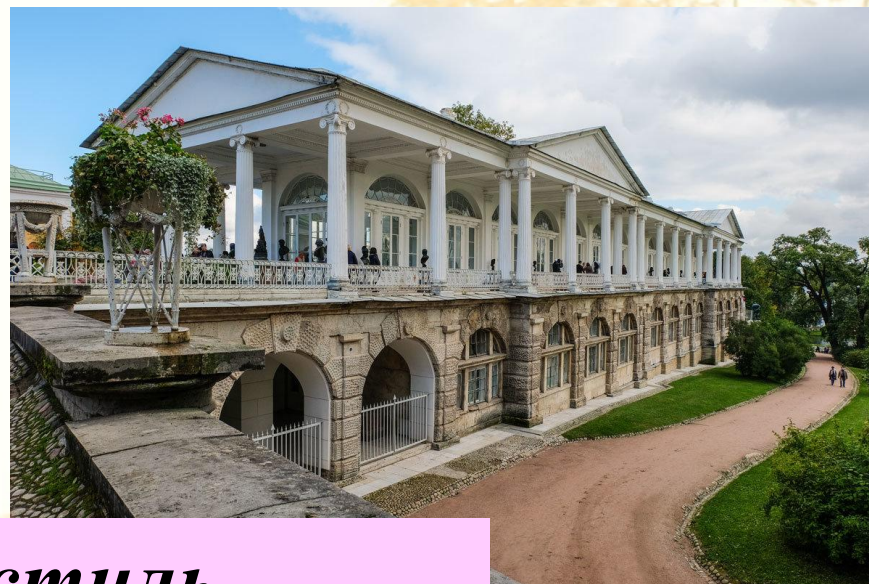
# Определите стиль

Интерьер  
Шереметьевского  
театра

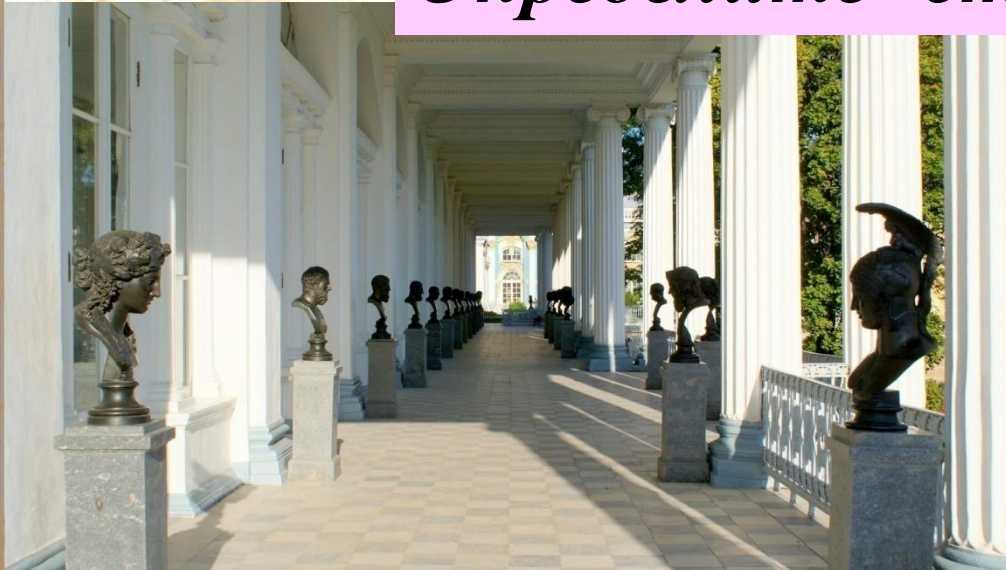


**Ответ запишите: название  
памятника архитектуры –  
стиль**

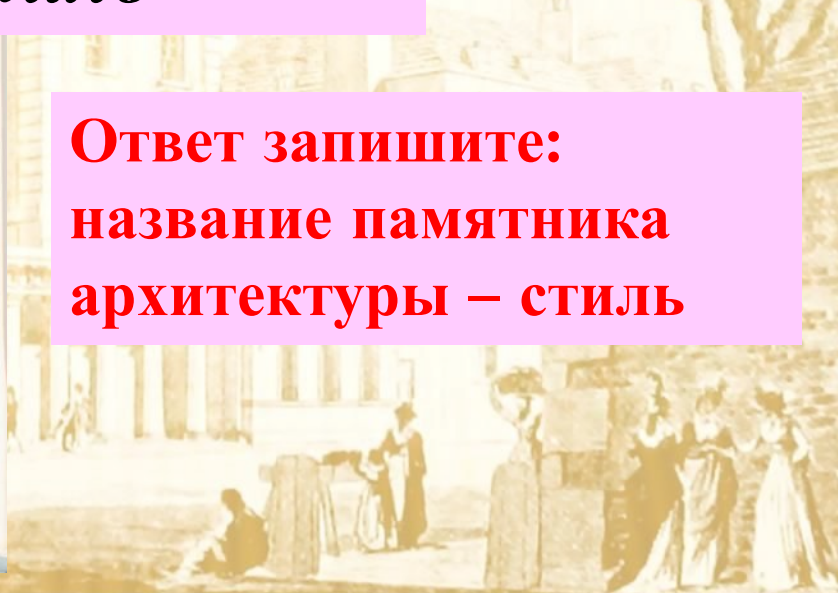
# Камеронова галерея, Царское село



*Определите стиль*



**Ответ запишите:  
название памятника  
архитектуры – стиль**



**Строительство  
галереи  
началось в 1784  
году  
по эскизам и  
под руководством  
Ч.Камерона.**



**В марте 1787 года строительство Камероновой галереи, которым руководил архитектор царскосельской Конторы строений И. В. Неелов, было закончено.**