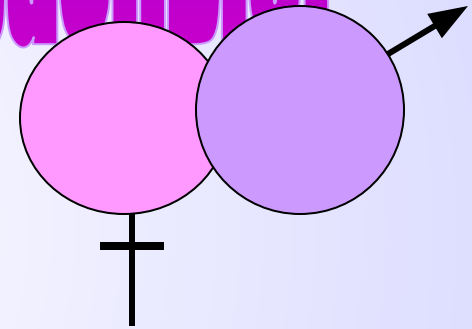


МУЖЧИНЫ И ЖЕНЩИНЫ -

ТАКИЕ ПОХОЖИЕ И ТАКИЕ РАЗНЫЕ?



Гипотеза



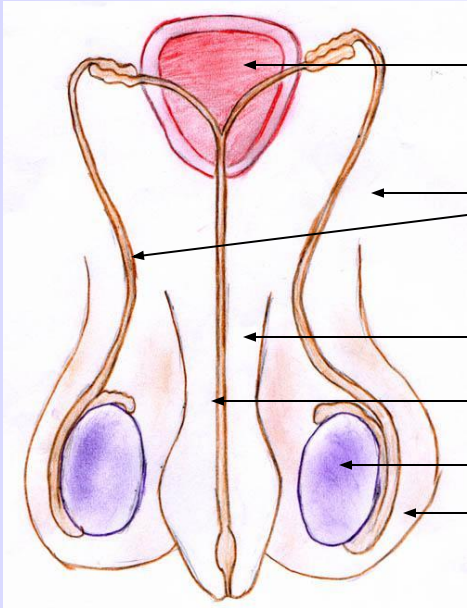
Мужчина – Адам, женщина – ребро Адама. Потому они едины, а значит похожи. Но Ева – его обособившаяся, выделенная часть, - и потому она другая.

Задачи



- * Исследовать строение мужской и женской половой системы.**
- * Проанализировать физиологические особенности.**
- * Выяснить важность ответственного поведения как социального фактора.**

Строение мужской половой системы



Предстательная железа

Протоки

Половой член

Мочеиспускательный канал

Яички

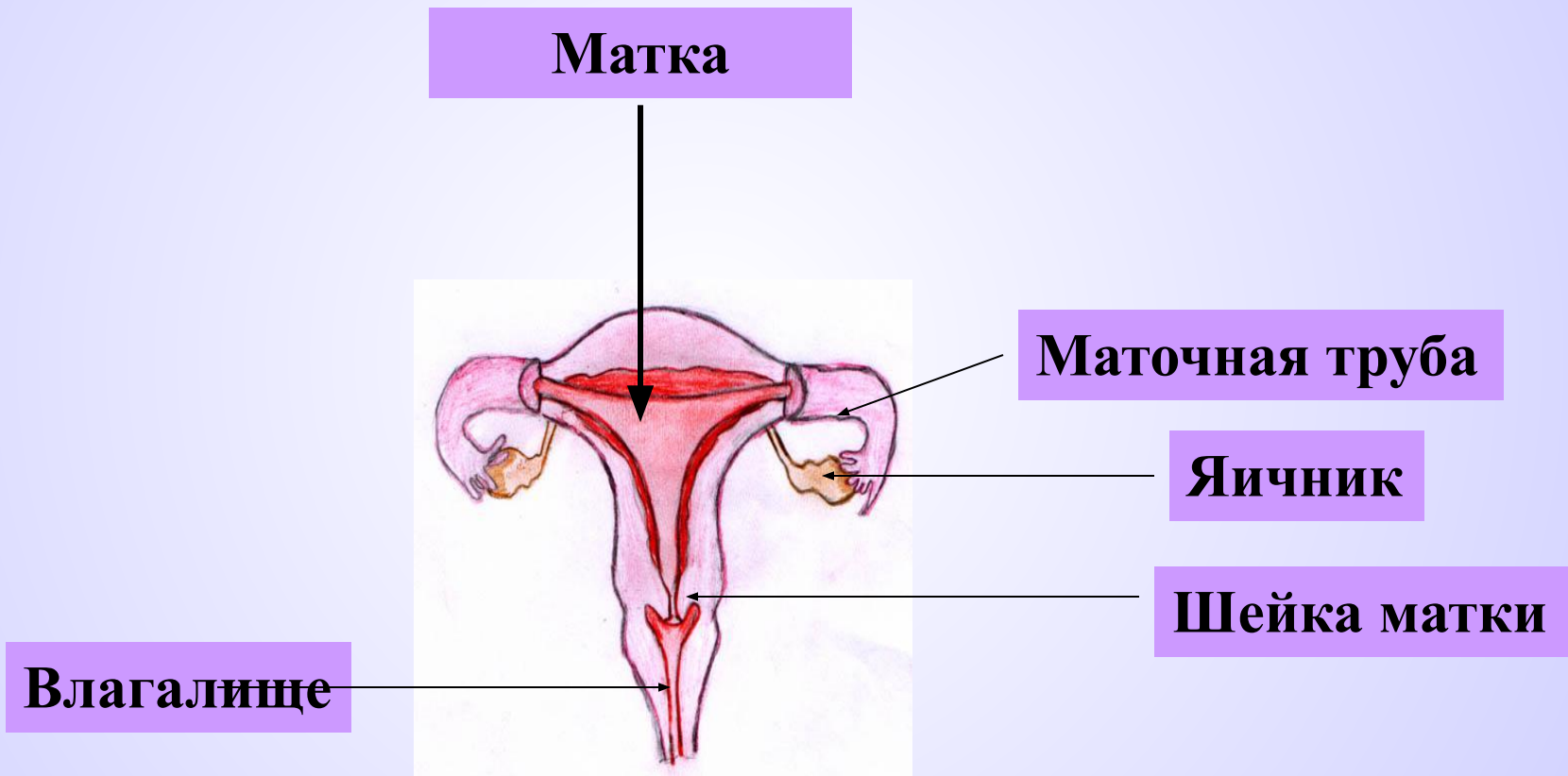
Мошонка

Мужские половые клетки

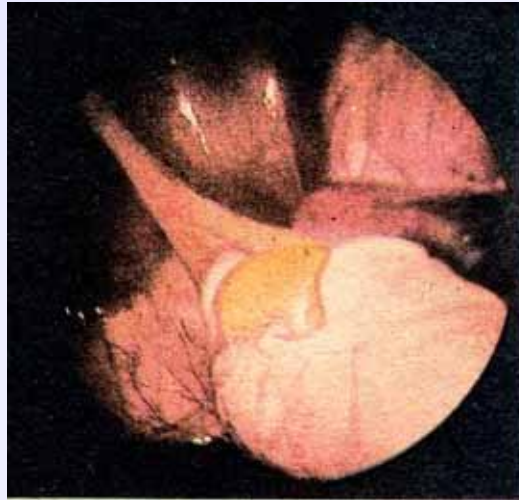


сперматозоиды

Строение женской половой системы



Женские половые клетки



Яичник с желтым телом

ОТВЕТСТВЕННОЕ ПОВЕДЕНИЕ



- 1. Почему опасны ранние сексуальные контакты?**
- 2. В чем состоит вред причиняемый алкоголем и наркотиками?**
- 3. Какую форму поведения вы рекомендовали бы своим сверстникам в сложных ситуациях (сексуальное домогательства, навязывание употребления алкоголя, наркотиков)**

ВЫВОДЫ

1. Мужчины и женщины имеют репродуктивные системы органов, образующих половые клетки.

2. Женская репродуктивная система образует женские половые клетки- яйцеклетки.

Мужская репродуктивная система образует мужские половые клетки – сперматозоиды.

Список используемой литературы

1. Грин Н., Стаут У., Тейлор Д. -Биология: в 3-х т. Т. 3: пер. с англ./под ред. Р.Сопера. -М.: Мир, 1990.
2. От молекул до человека. - М.: Просвещение, 1973.
3. Вилли К.- Биология (биологические законы и процессы).- М.: Мир, 1974.
4. Слюсарев А.А.- Биология с общей генетикой. - М.: Медицина, 1978.
5. Евелин П. - Анатомия и физиология для медсестер. -М.: БелАДИ (Черепаха), 1997.
6. От животных к человеку. - М.: Наука, 1971.
Рисунки автора.
Консультанты: Ярочкина Г.А , Кособутская Л.В.