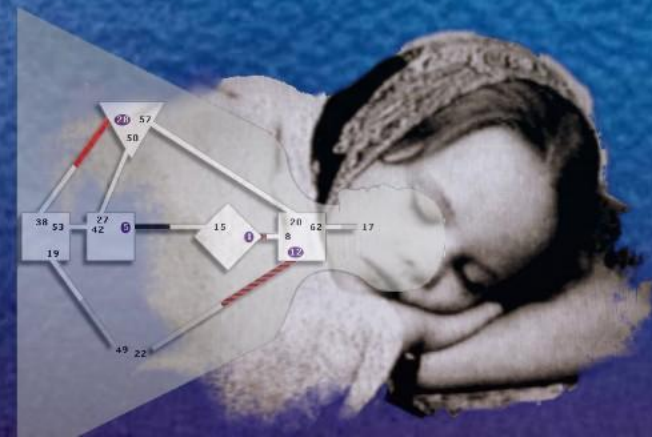


СОН КАК ИНСТРУМЕНТ КОНТРОЛЯ МАТРИЦЫ

*13 июня 2009
г. Киев*





ЧТО ТАКОЕ СОН

1. Сон – это физиологическое состояние, характеризующееся потерей психических связей субъекта с окружающим миром, значительной обездвиженностью и отключенностью от сенсорных воздействий внешнего мира.

2. Сон как особое состояние появился у млекопитающих в результате эволюции.





ЧТО ТАКОЕ СОН

Гиппократ (5 в. до н.э.) :

«Сон приходит из-за оттока крови и тепла во внутренние органы».

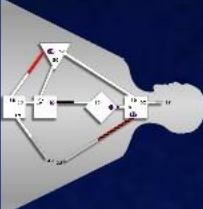
Парацель (16 в.):

«Сон рождается дневным утомлением»

Начиная с 19 в. Рождаются следующие теории сна:

- гуморальная,
- подкорковая и
- корковая.



- 
- Сон сопровождается рядом характерных изменений вегетативных показателей и биоэлектрической активности мозга.



- Ханс Бергер в 1929 г. стал первооткрывателем альфа-ритма электрической активности мозга в бодрствовании.

- Натаниэль Клейтман в середине 50-х открыл две основные фазы сна.





ЧТО ТАКОЕ СОН

Весь период сна делится на два состояния, которые сменяют друг друга 6-7 раз в течение ночи:

- медленноволновой (ортодоксальный) сон и
- быстро-волновой (парадоксальный) сон.

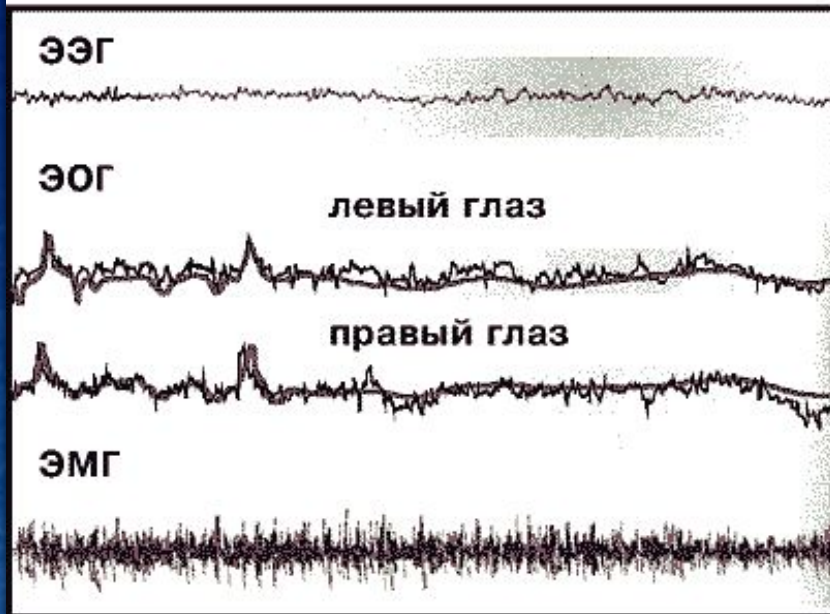




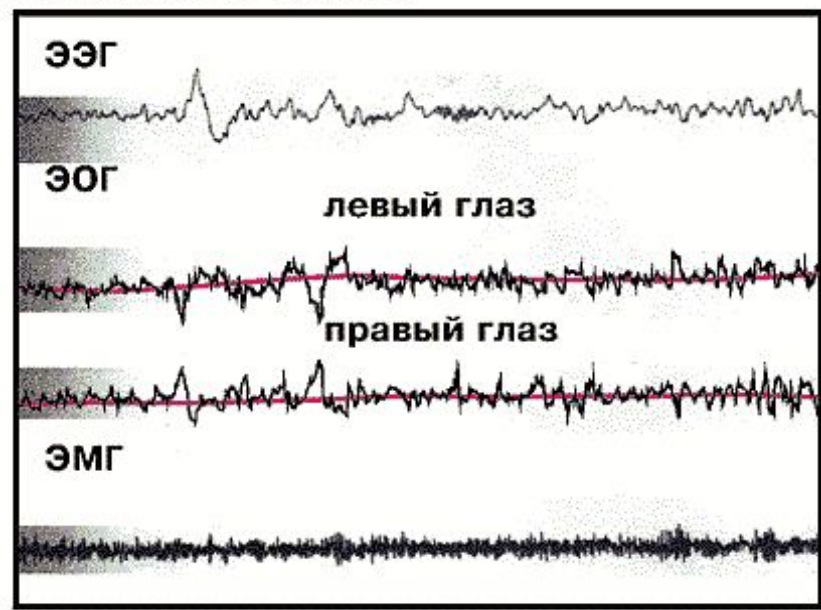
ЧТО ТАКОЕ СОН

ЭЭГ – Электро-Энцефало-Грамма,
ЭОГ – Электро-Окуло-Грамма
ЭМГ – Электро-Мио-Грамма

дремота (стадия 1)



легкий сон (стадия 2)

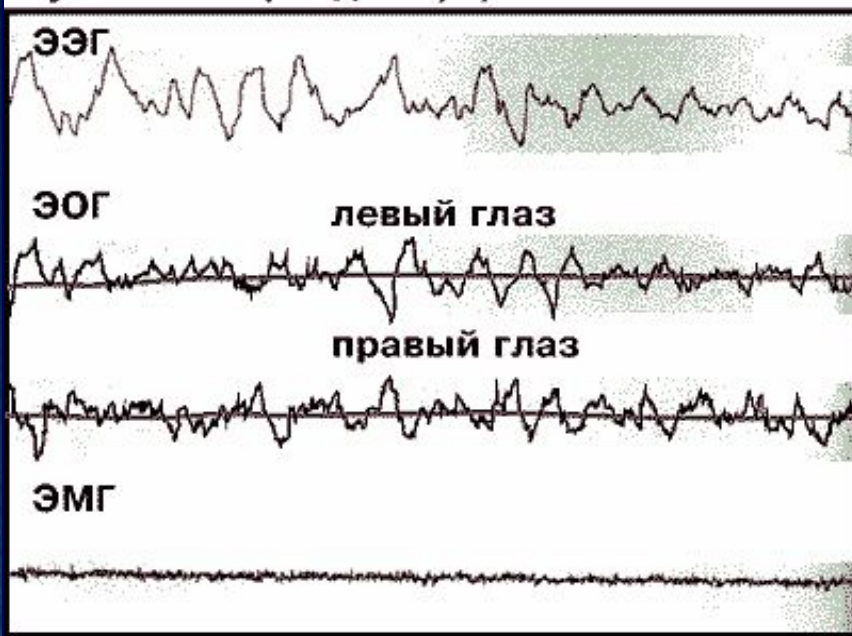




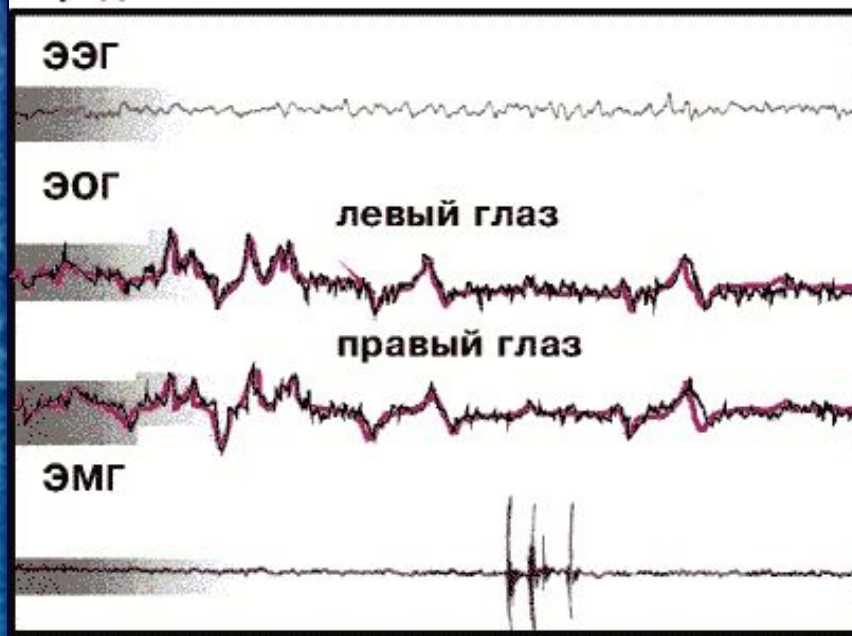
ЧТО ТАКОЕ СОН

ЭЭГ – Электро-Энцефало-Грамма,
ЭОГ – Электро-Окуло-Грамма
ЭМГ – Электро-Мио-Грамма

глубокий сон (стадии 3, 4)



парадоксальный сон

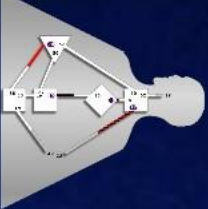




Электрографическое описание Сна

Это электрографическое описание того, что вы можете пережить за типичную ночь.

1. **Альфа-ритм Бергера** (низкоамплитудная высокочастотная активность) при бодрствовании.
2. **Фаза 1 сна.** Дремота и засыпание: укорачивающиеся серии альфа-волн замещаются низковольтной ЭЭГ-активностью.
3. **Фаза 2 сна.** Высокоамплитудные медленные волны 12-14 гц («сонные веретена»). Снижаются: частота сердечных сокращений, кровяное давление, температура тела.
4. **Фазы 3 и 4.** "Дельта-сон" или медленный сон, или ортодоксальный сон. ЭЭГ – высокоамплитудные медленные дельта-волны 1-2-Гц. Частота сердечных сокращений и артериальное давление достигают минимальных значений. Сновидений нет.
5. **5. Фаза 5.** Через 1,5 часа пофазовое развитие сна поворачивает вспять. Ближе к 1 фазе ЭЭГ показывает альфа-ритм (низкоамплитудная высокочастотная активность). Мышечный тонус достиг низшего возможного уровня. Быстрое движение глаз. Нарушение ритма дыхания и сердца. Подъем артериального давления. Это "парадоксальный сон", или сон БДГ. Сновидения есть.



ОРТОДОКСАЛЬНЫЙ ИЛИ МЕДЛЕННЫЙ СОН

Гипотеза:

- восстановление организма,
- выработка гормона роста,
- регенерация - тканей.



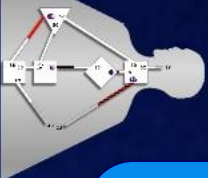


Парадоксальный (быстроволновой) сон или сон БДГ

Гипотеза:

- интенсивно перерабатывается информация, полученная во время бодрствования,
- обеспечивается адаптация к эмоциональному стрессу,
- создает механизм психологической защиты,
- способствует усвоению не просто новой, но непривычной информации.

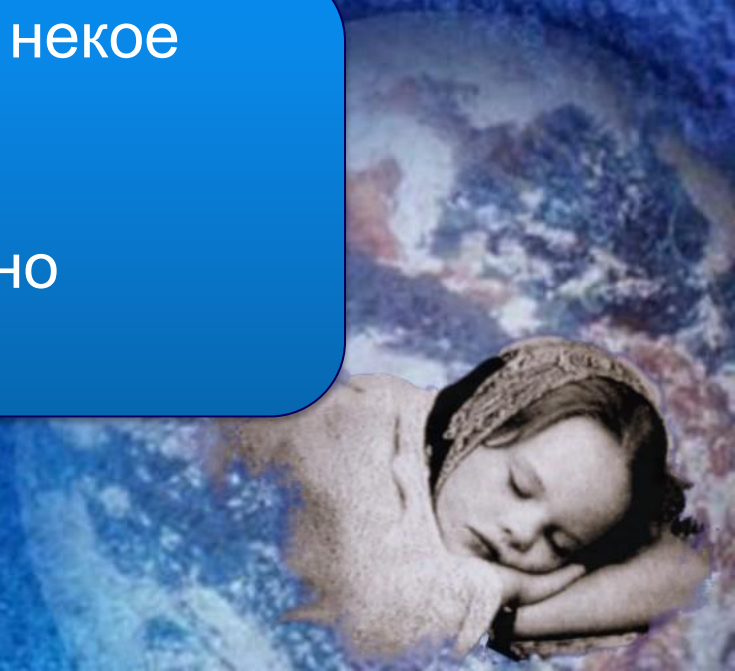


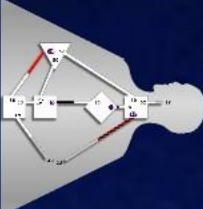


Что предстает нам в сновидении —
иная реальность или игра
воображения?



Есть сновидение некое
послание,
информация,
которую нам нужно
декодировать?



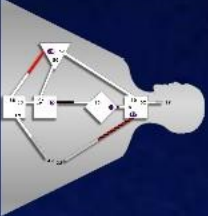


Если вы свято верите в то, что сны можно каким-либо образом истолковать, тогда мы вам сейчас возвращаем деньги.

Вам лучше потратить их на покупку книг:

1. «Сонник» простой, демократичный.
2. Зигмунд Фрейд. «Толкование сновидений»
3. Карл Юнг. «Психология бессознательного»
4. Роберт Мосс. «Осознанные сновидения»
5. Сильвия Браун. «Книга Снов».
6.
7.

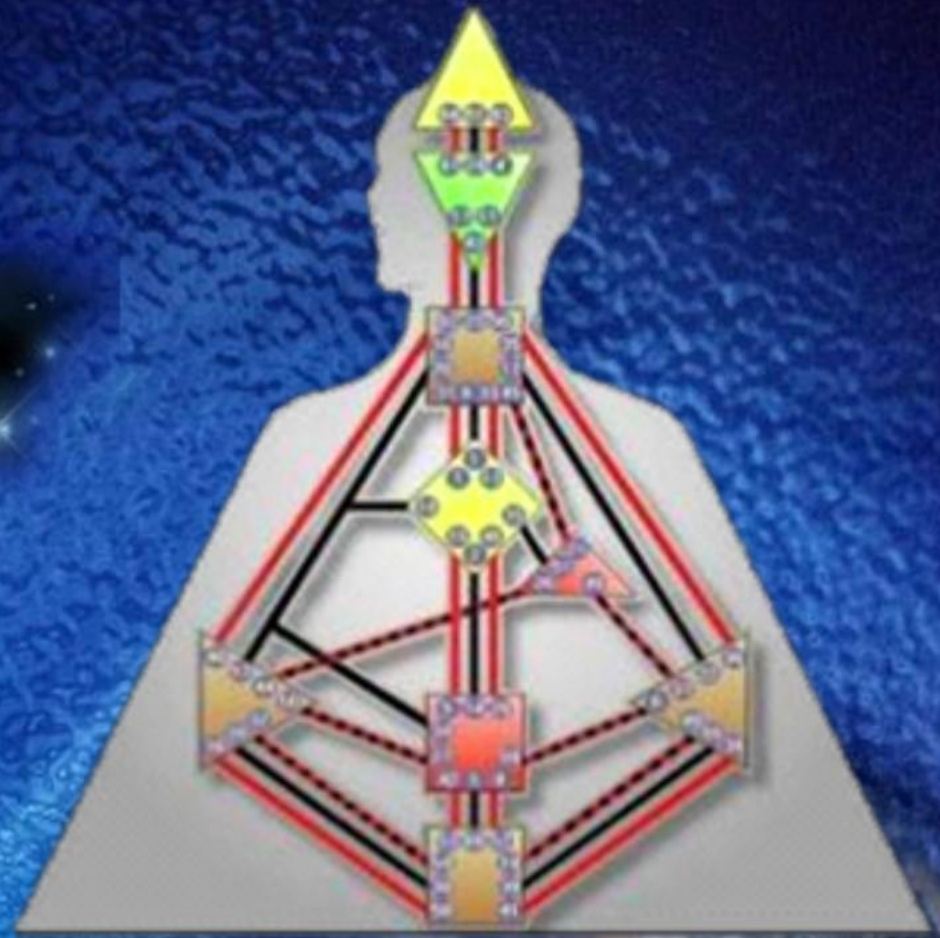




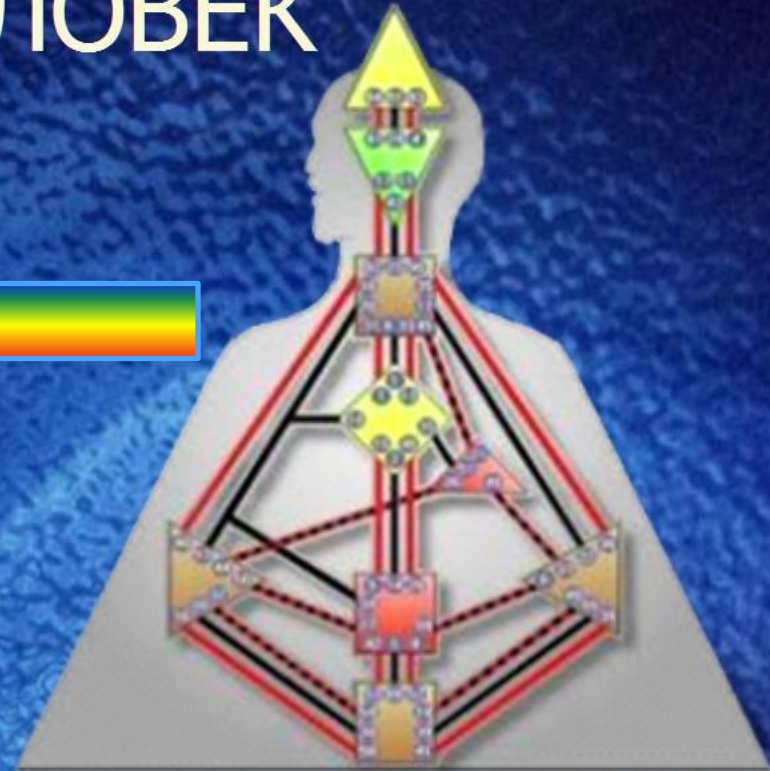
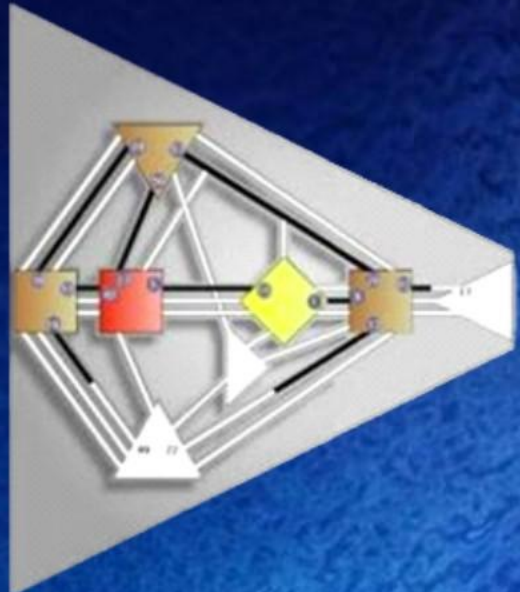
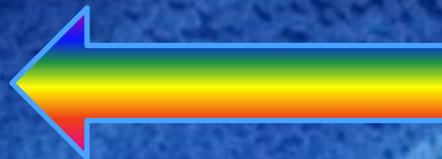
ПРОГРАММИРОВАНИЕ НЕЙТРИНО



ЧЕЛОВЕК



ЧЕЛОВЕК

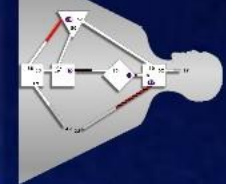


МЛЕКОПИТАЮЩИЕ

ПРОГРАММИРОВАНИЕ

НЕЙТРИНО





НОЧНЫЕ СИЛЫ

ПОЛЕ СВЕТА

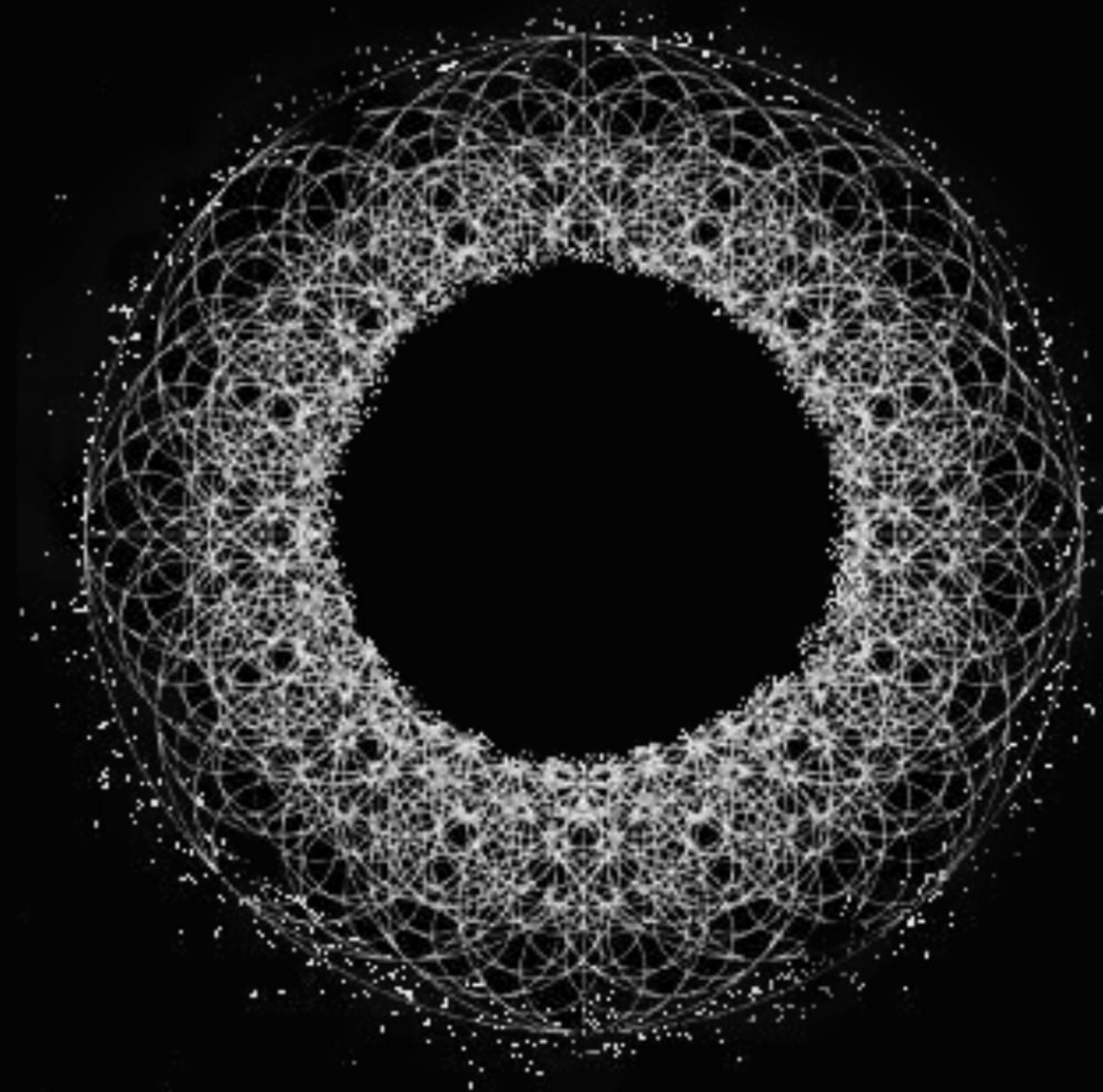
ЗЕМНОЙ ПЛАН

ЦАРСТВО ДЕМОНОВ



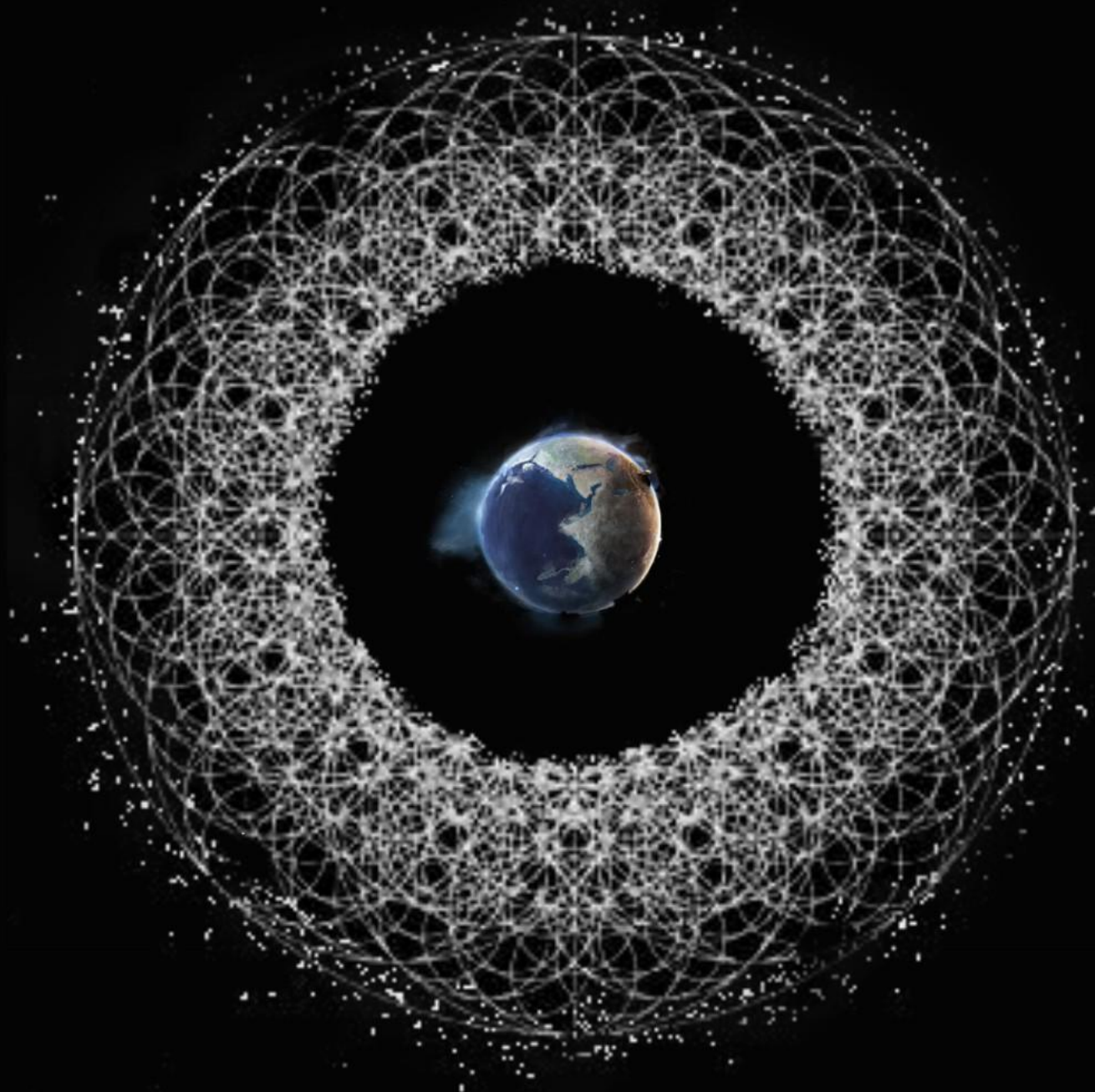






5015snake 2015
COLLECTIONS BY WALLPAPER **earth**



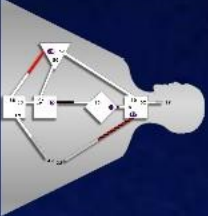


The image features a central globe of Earth with a smaller red sphere (Mars) positioned in front of it. This central scene is enclosed within a large, intricate, and dense web of white, overlapping geometric lines that form a circular, crystalline structure. The background is black with scattered white specks, suggesting a starry sky or a digital field. Three text boxes are overlaid on the right side of the image: a white box at the top, a blue box in the middle, and a red box at the bottom.

ПОЛЕ СВЕТА

ЗЕМНОЙ ПЛАН

ЦАРСТВО ДЕМОНОВ



НОЧНЫЕ СИЛЫ

ПОЛЕ СВЕТА

ЗЕМНОЙ ПЛАН

ЦАРСТВО ДЕМОНОВ

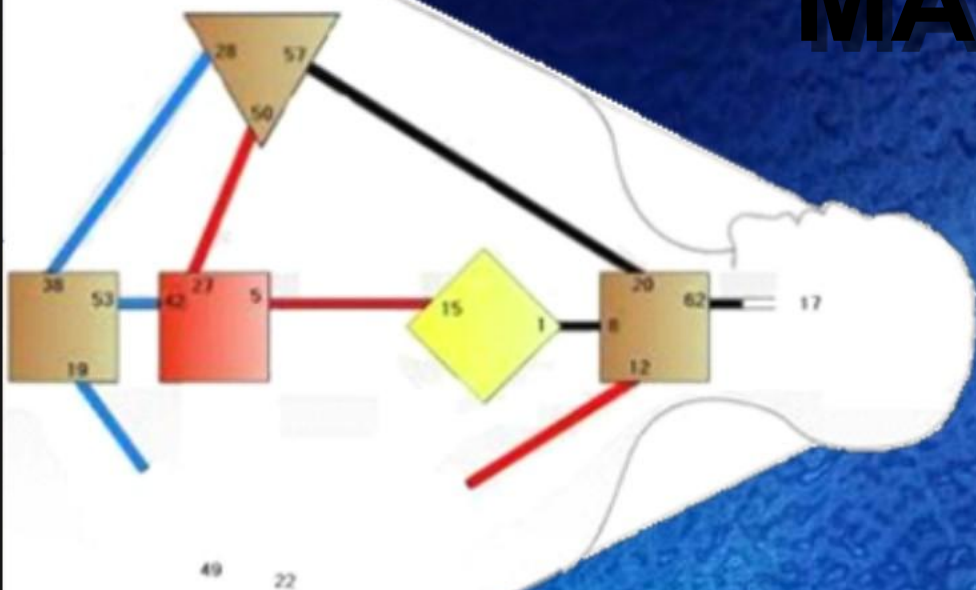
ПОЛЕ СВЕТА
БАНДЛЫ
КРИСТАЛЛОВ
ЛИЧНОСТИ

ЗЕМНОЙ ПЛАН
БОДРСТВУЮЩИЕ
СУЩЕСТВА

ЦАРСТВО ДЕМОНОВ
БАНДЛ
КРИСТАЛЛОВ
ДИЗАЙНА



МАТРИЦА СНА

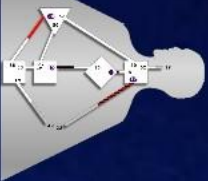


ПОЛЕ СВЕТА: 1/8; 57/20; 62

ЗЕМНОЙ ПЛАН: 27/50; 5/15; 12

ЦАРСТВО ДЕМОНОВ : 53/42; 28/38; 19





ПОЛЕ СВЕТА

Поле Света

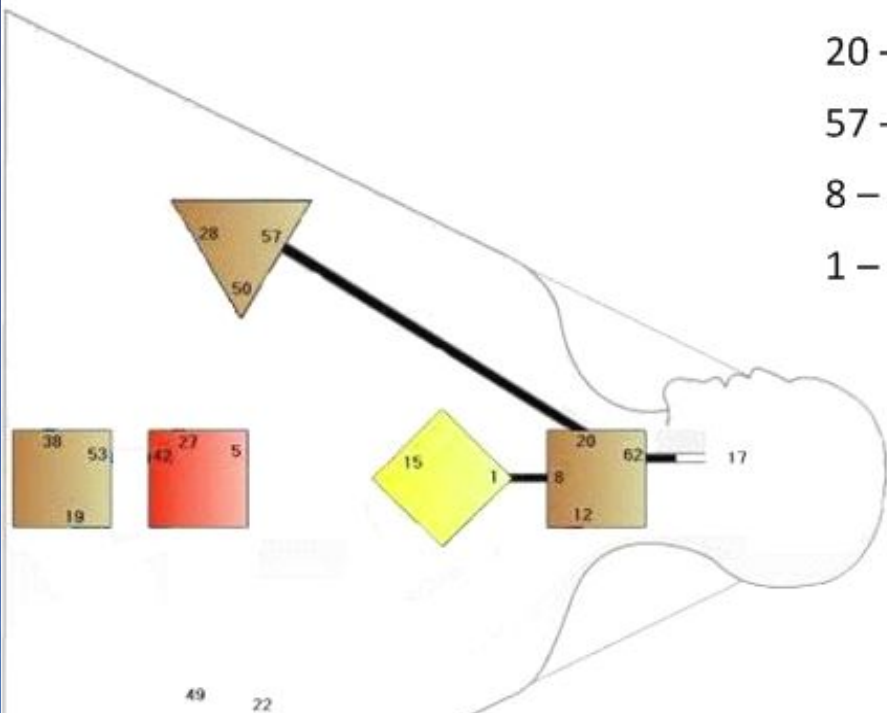
62 – Любовь

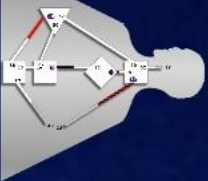
20 – Взгляд

57 – Сонастройка

8 – Темнота

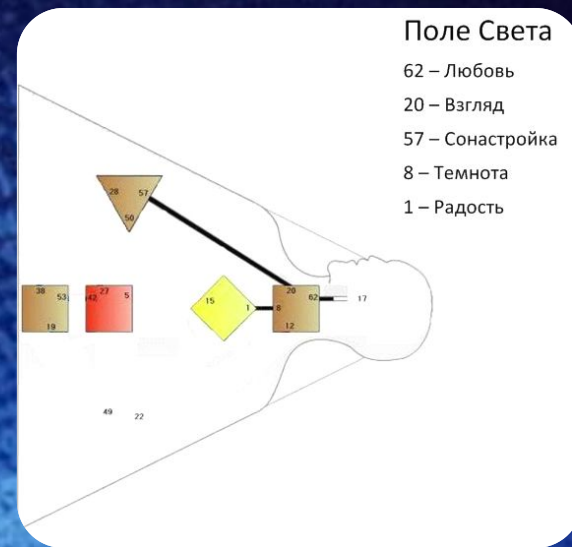
1 – Радость

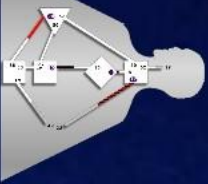




ПОЛЕ СВЕТА

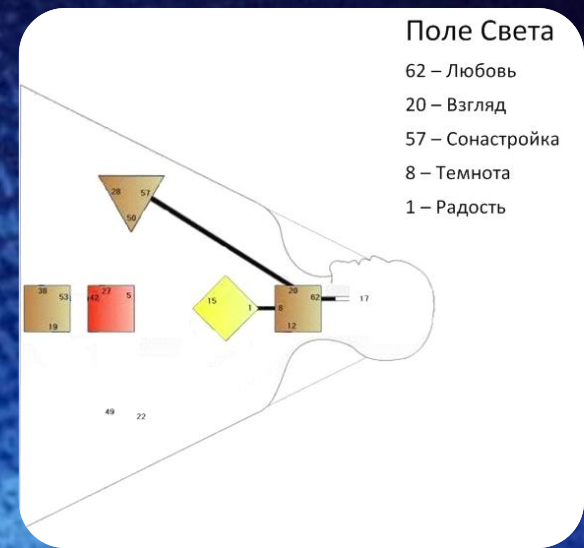
62 - ЛЮБОВЬ

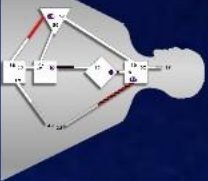




ПОЛЕ СВЕТА

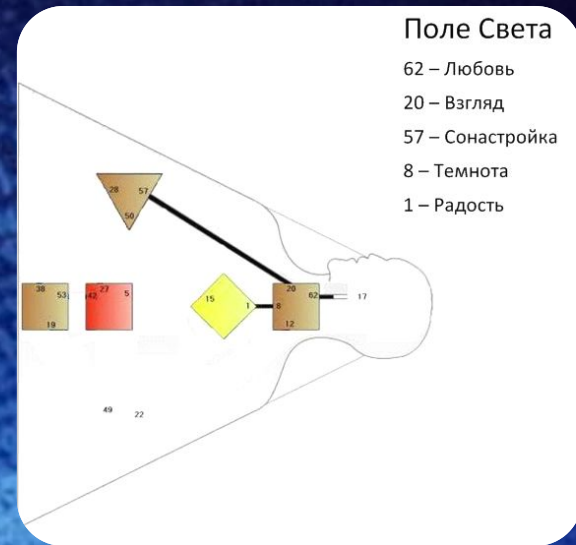
20 - ВЗГЛЯД

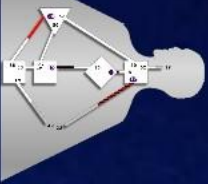




ПОЛЕ СВЕТА

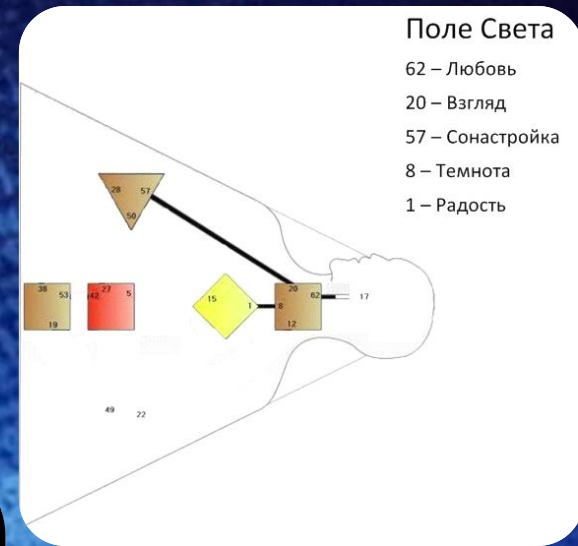
57 - СОНАСТРОЙКА

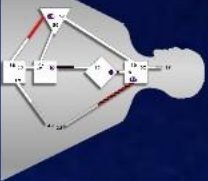




ПОЛЕ СВЕТА

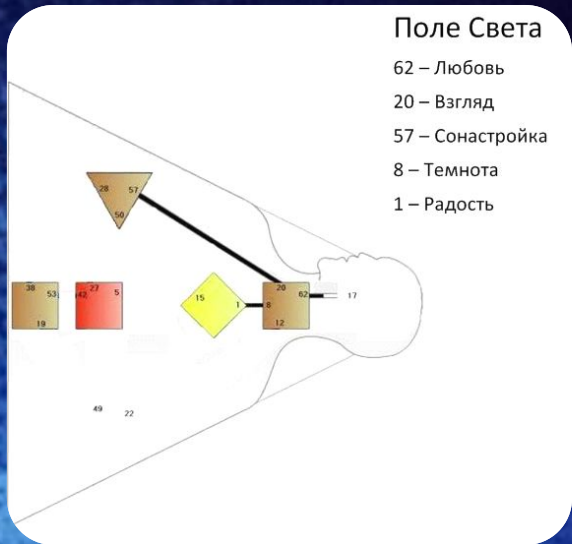
8 - ТЕМНОТА





ПОЛЕ СВЕТА

1 - РАДОСТЬ



ЗЕМНОЙ ПЛАН

Земной План

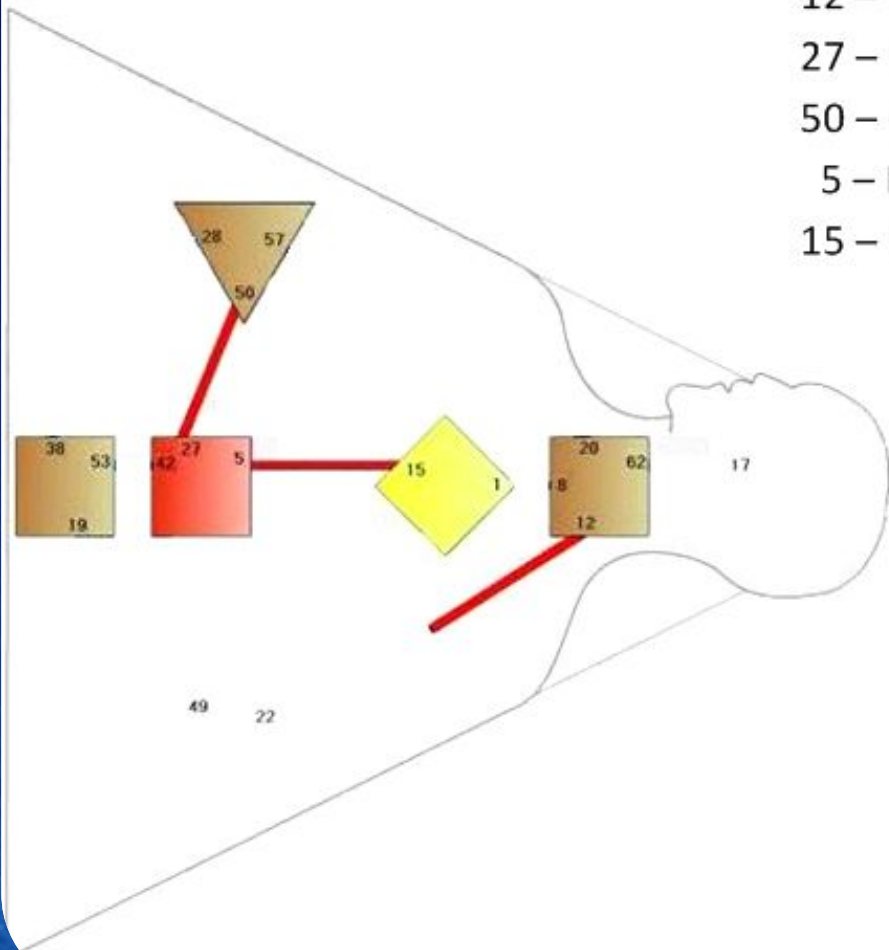
12 – Мутация

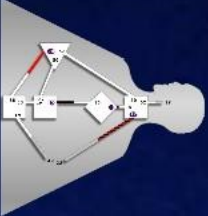
27 – Вожделение

50 – Секс

5 – Время

15 – Хаос

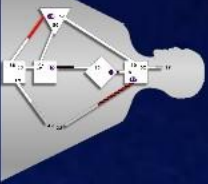




ЗЕМНОЙ ПЛАН

12 - МУТАЦИЯ

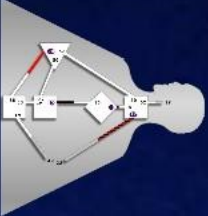




ЗЕМНОЙ ПЛАН

27 - ВОЖДЕЛЕНИЕ

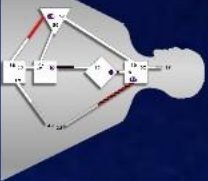




ЗЕМНОЙ ПЛАН

50 - СЕКС





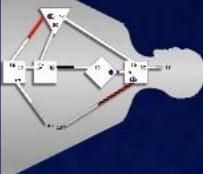
ЗЕМНОЙ ПЛАН

5 - ВРЕМЯ



ЗЕМНОЙ ПЛАН

15 - ХАОС





ЦАРСТВО ДЕМОНОВ

ЦАРСТВО ДЕМОНОВ

ЦАРСТВО ДЕМОНОВ

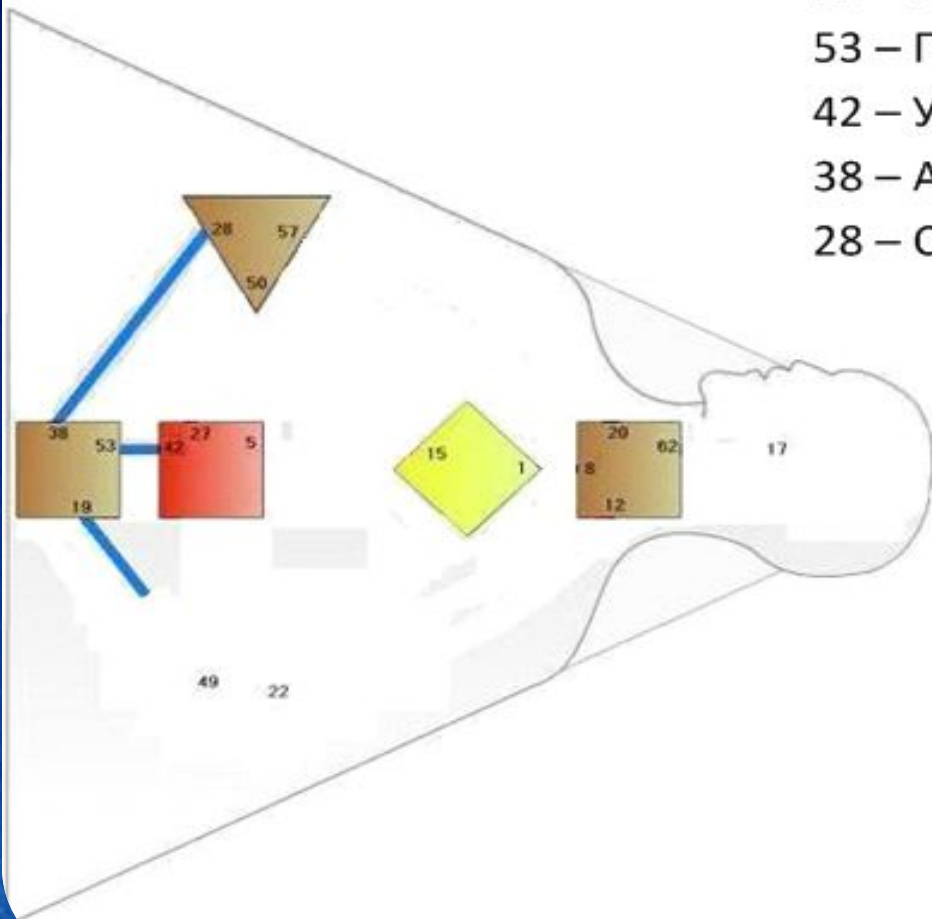
19 – Пространства

53 – Полет

42 – Умирание

38 – Агрессия

28 – Страх

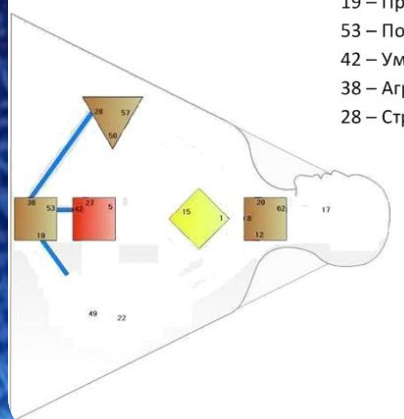


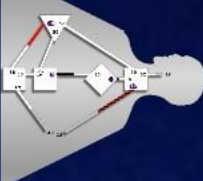
ЦАРСТВО ДЕМОНОВ

19 - ПРОСТРАНСТВА

ЦАРСТВО ДЕМОНОВ

- 19 – Пространства
- 53 – Полет
- 42 – Умирание
- 38 – Агрессия
- 28 – Страх





ЦАРСТВО ДЕМОНОВ

53 - ПОЛЕТ

ЦАРСТВО ДЕМОНОВ

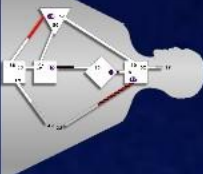
- 19 – Пространства
- 53 – Полет
- 42 – Умирание
- 38 – Агрессия
- 28 – Страх



ЦАРСТВО ДЕМОНОВ

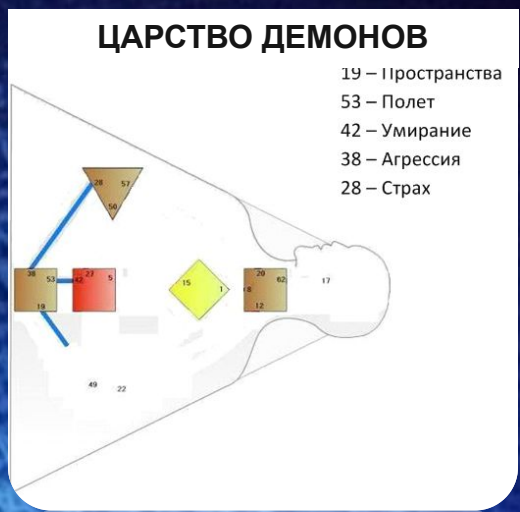
42 - УМИРАНИЕ

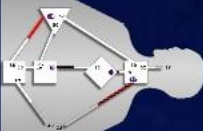




ЦАРСТВО ДЕМОНОВ

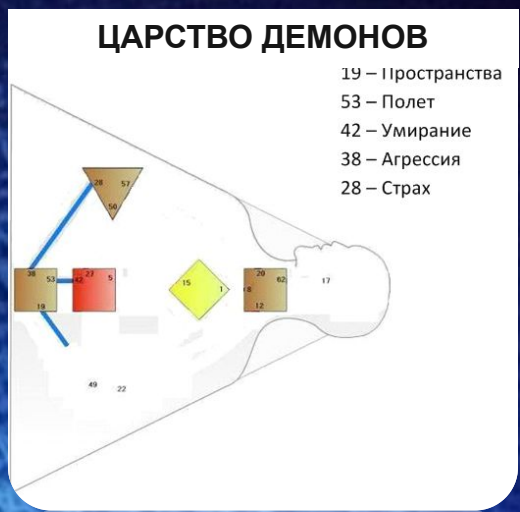
38 - АГРЕССИЯ





ЦАРСТВО ДЕМОНОВ

28 - СТРАХ



ПОРТАЛЬНЫЕ ВОРОТА

ПОЛЕ СВЕТА:
62 – ЛЮБОВЬ

ЗЕМНОЙ ПЛАН:
12 – МУТАЦИЯ

ЦАРСТВО ДЕМОНОВ:
19 – ПРОСТРАНСТВА

МУЗЫКА СФЕР В
ВАШИХ УШАХ

РЕШЕНИЕ ПОСЛЕ
ПРОСЫПАНИЯ

ПИЩА ДЛЯ
РАЗМЫШЛЕНИЙ

