

Тема 1.2

Архитектура доклассового первобытного общества.

ПЛАН УРОКА.

1. Жилая архитектура кочевнического периода и ее черты
2. Жилая архитектура оседлого периода и ее черты
3. Мегалитическая архитектура и ее черты

1. Жилая архитектура кочевнического периода



Пещер

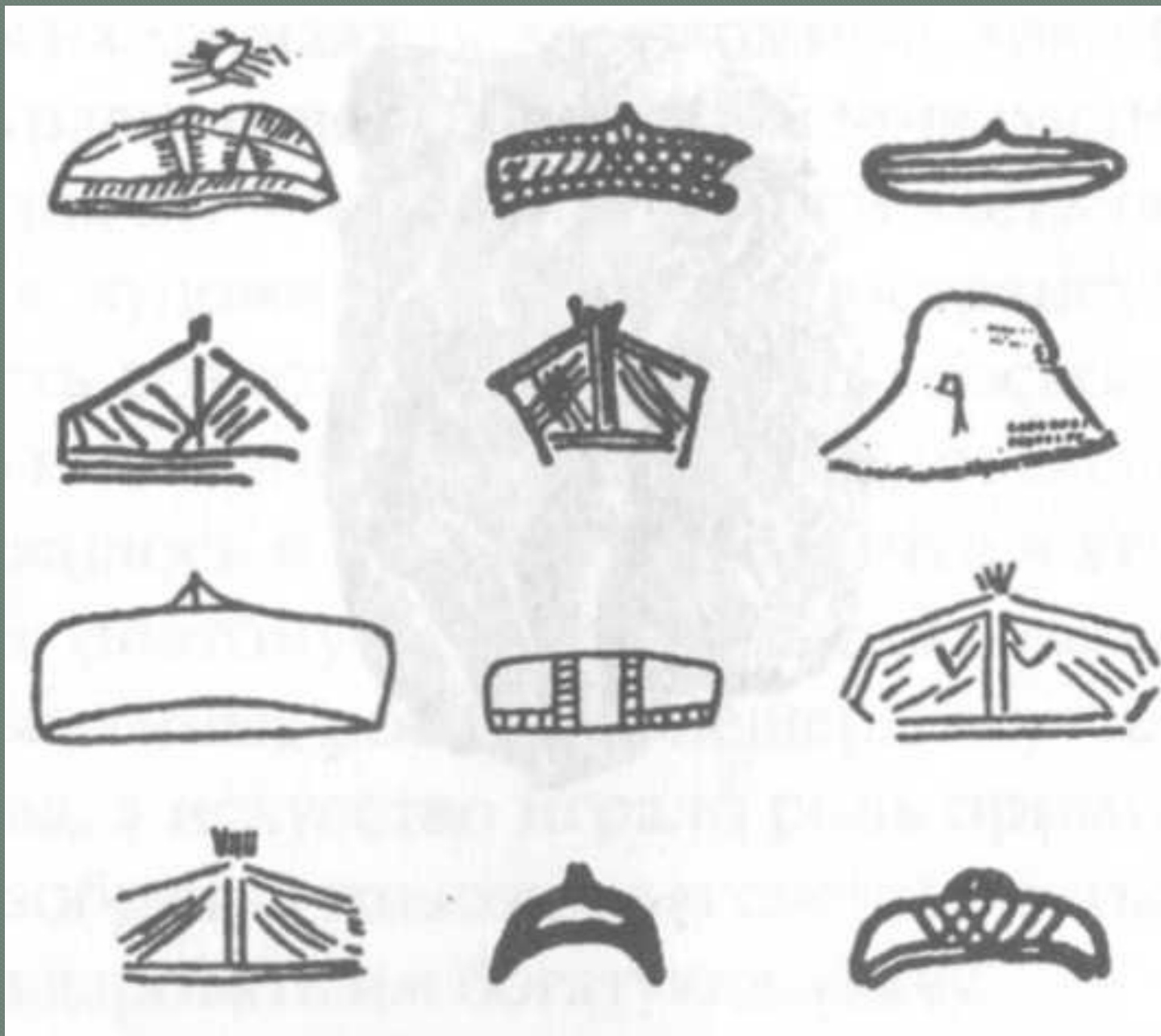
ы





Палатк

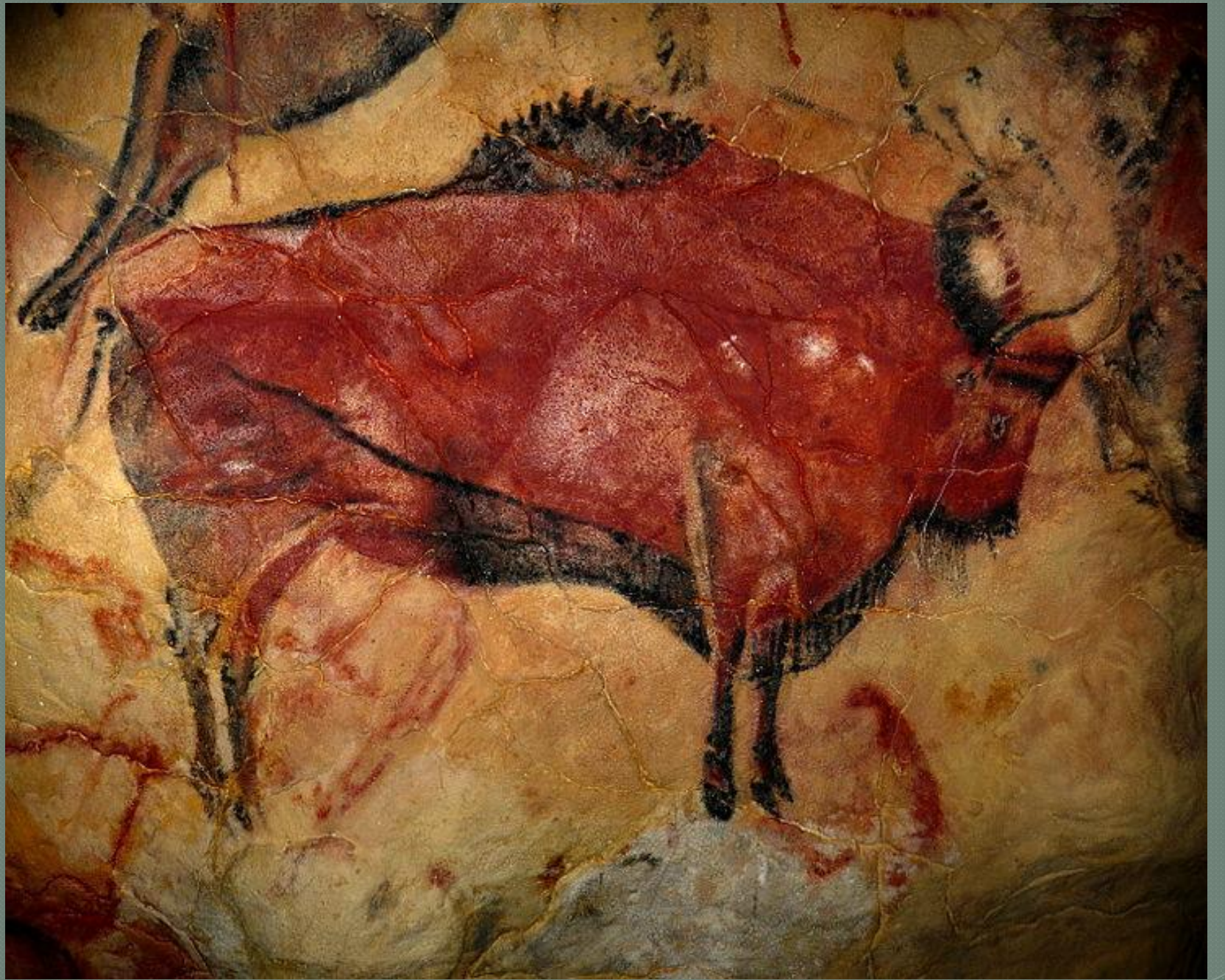
и



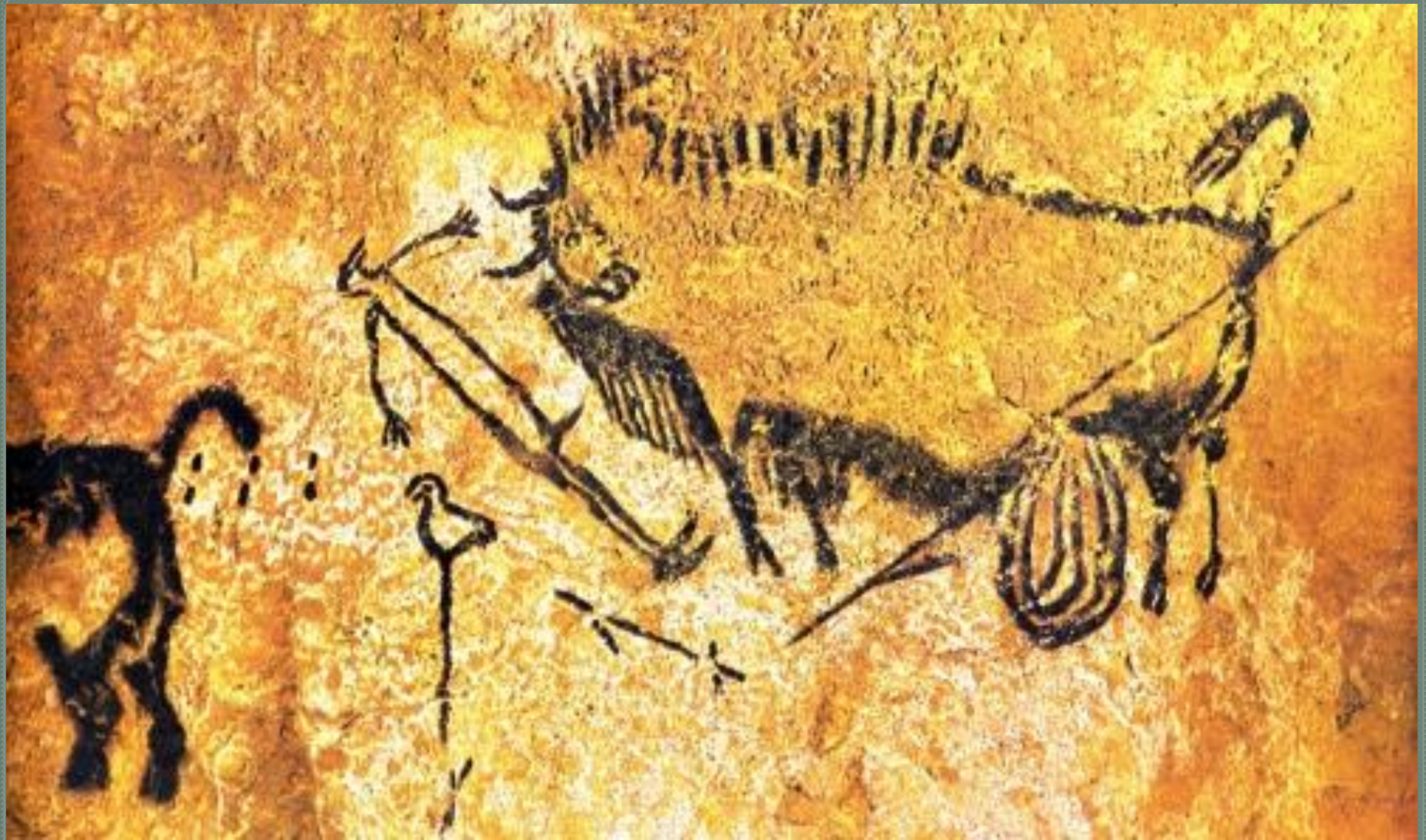
Наскальные рисунки палаток в пещерах



Наскальные рисунки в
пещерах

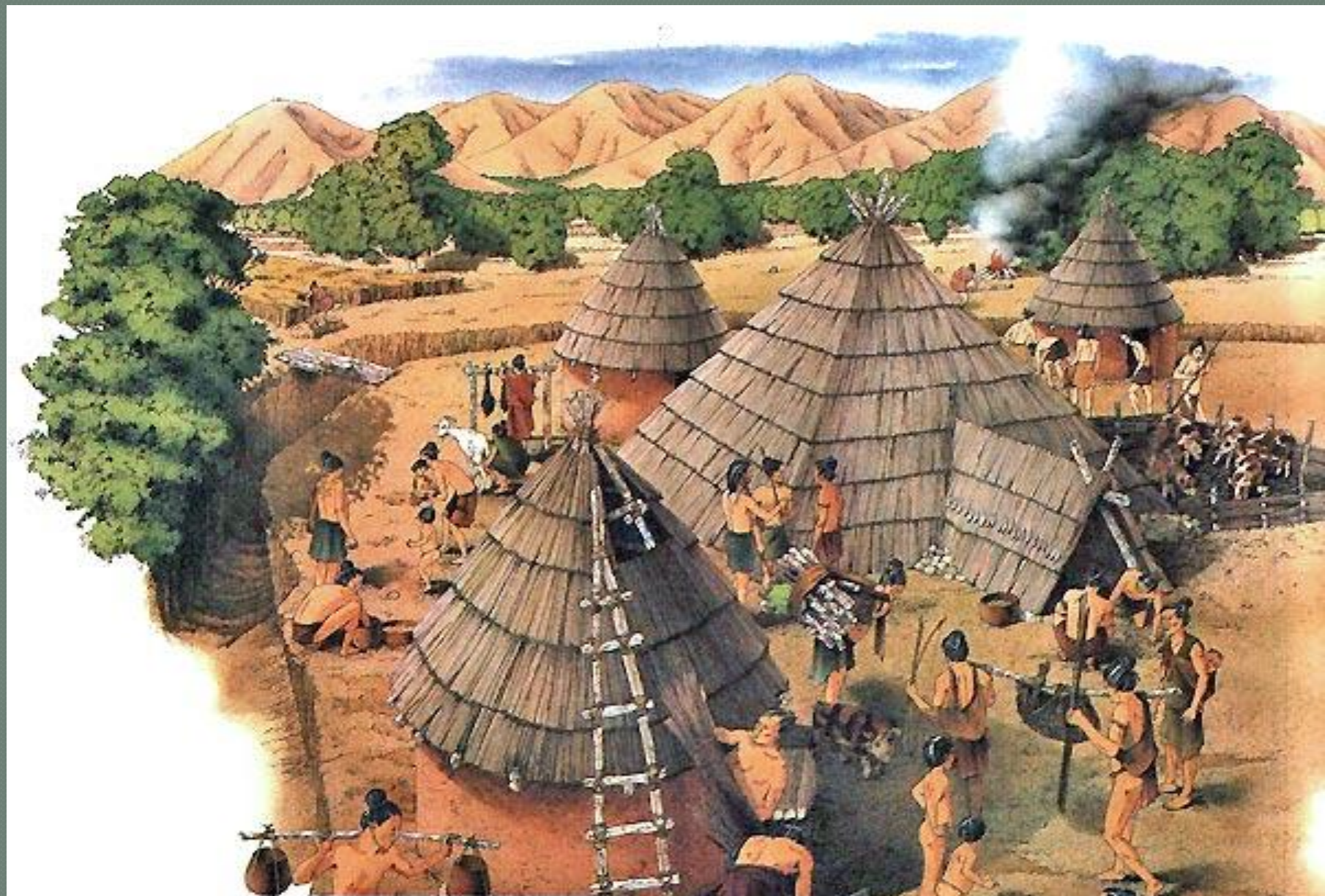








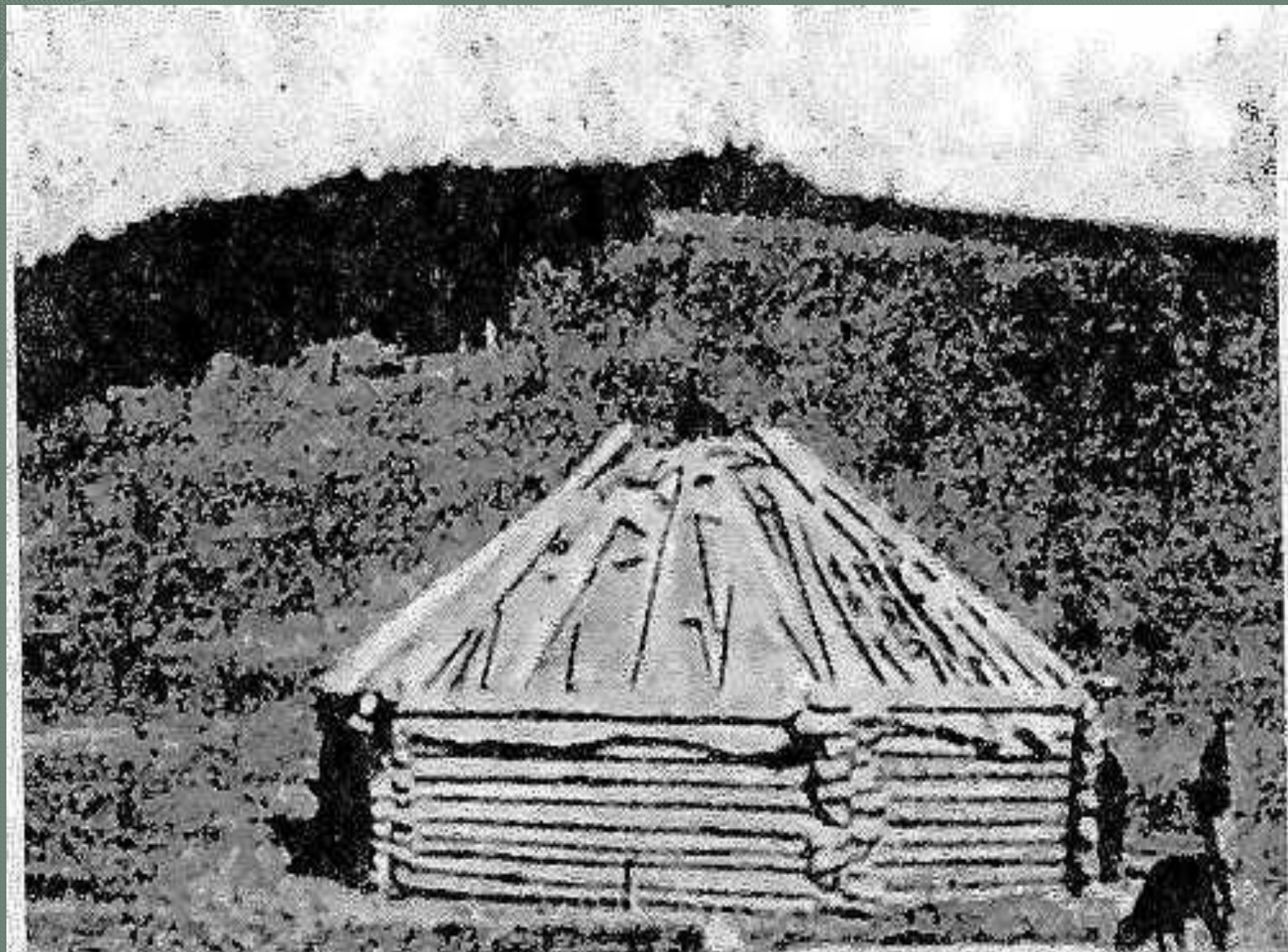
2. Жилая архитектура оседлого периода

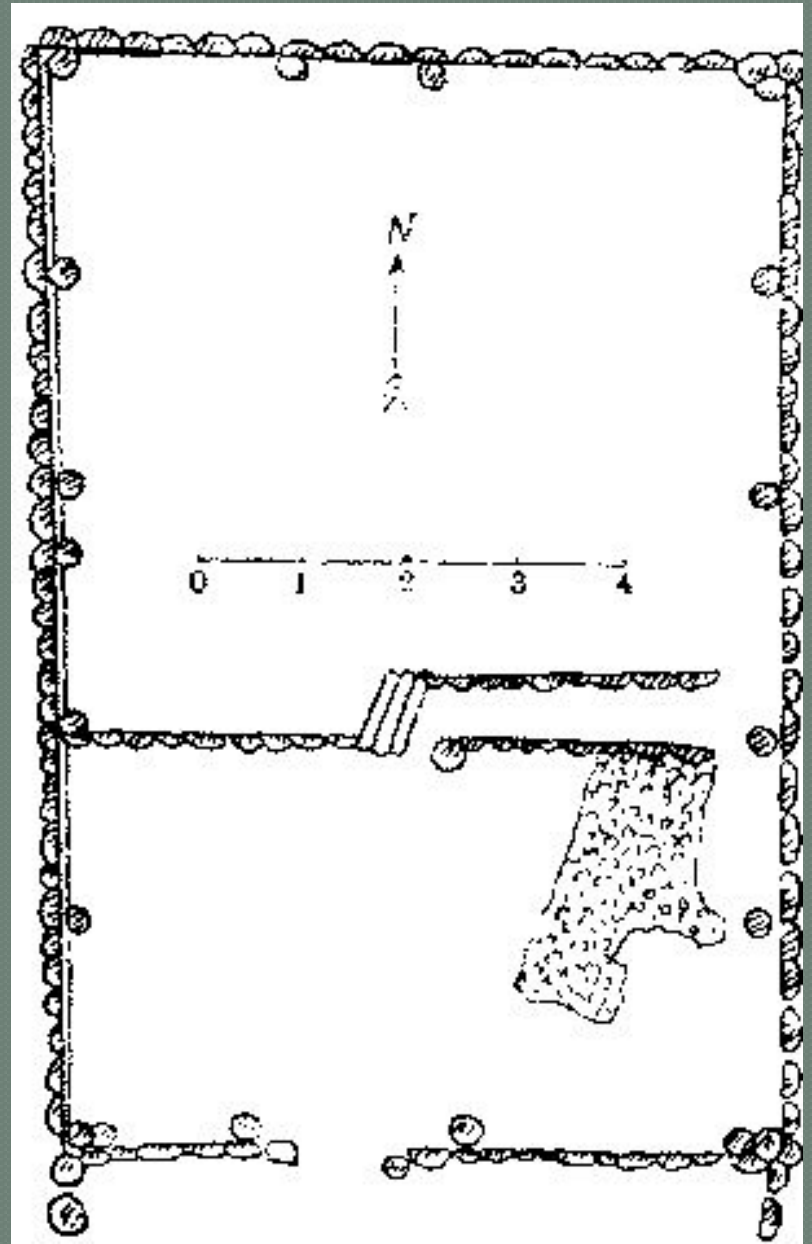
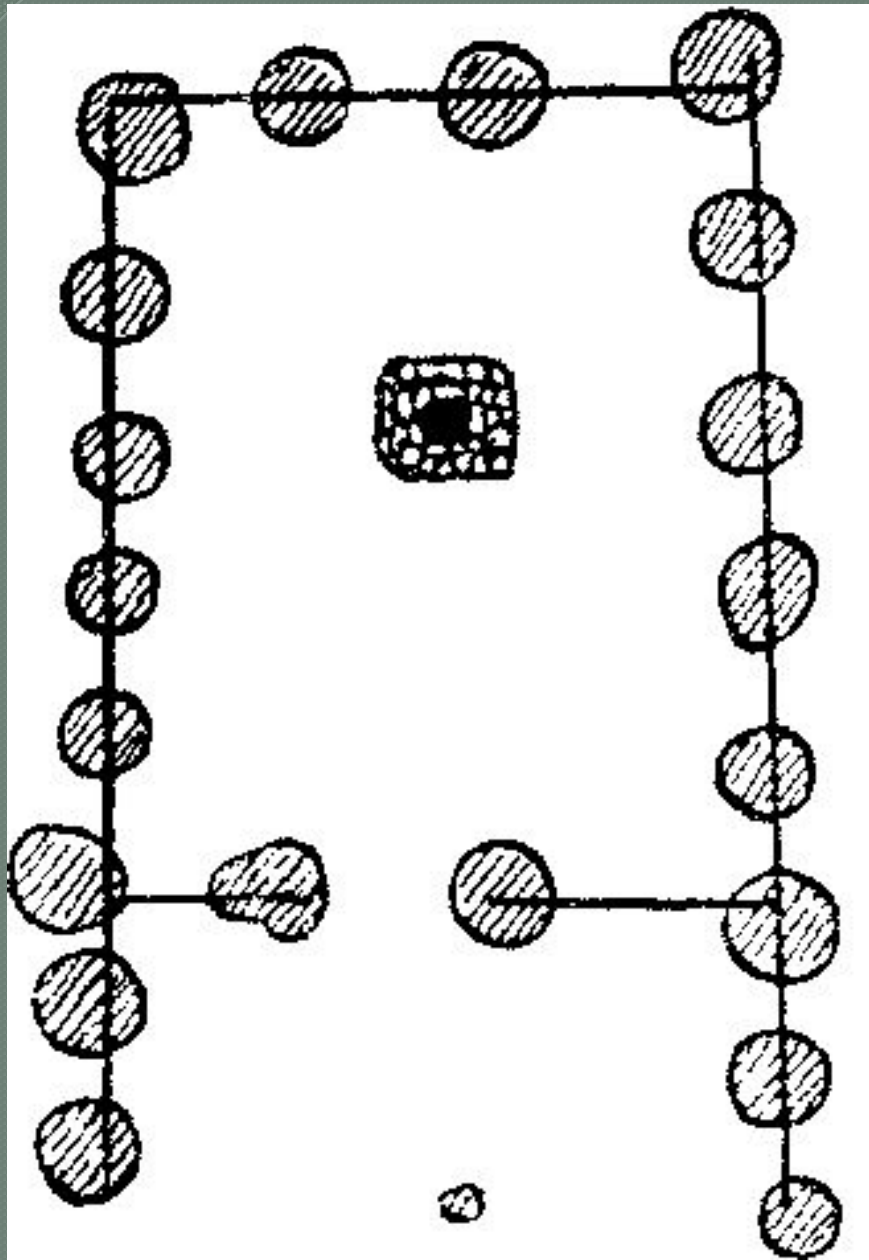




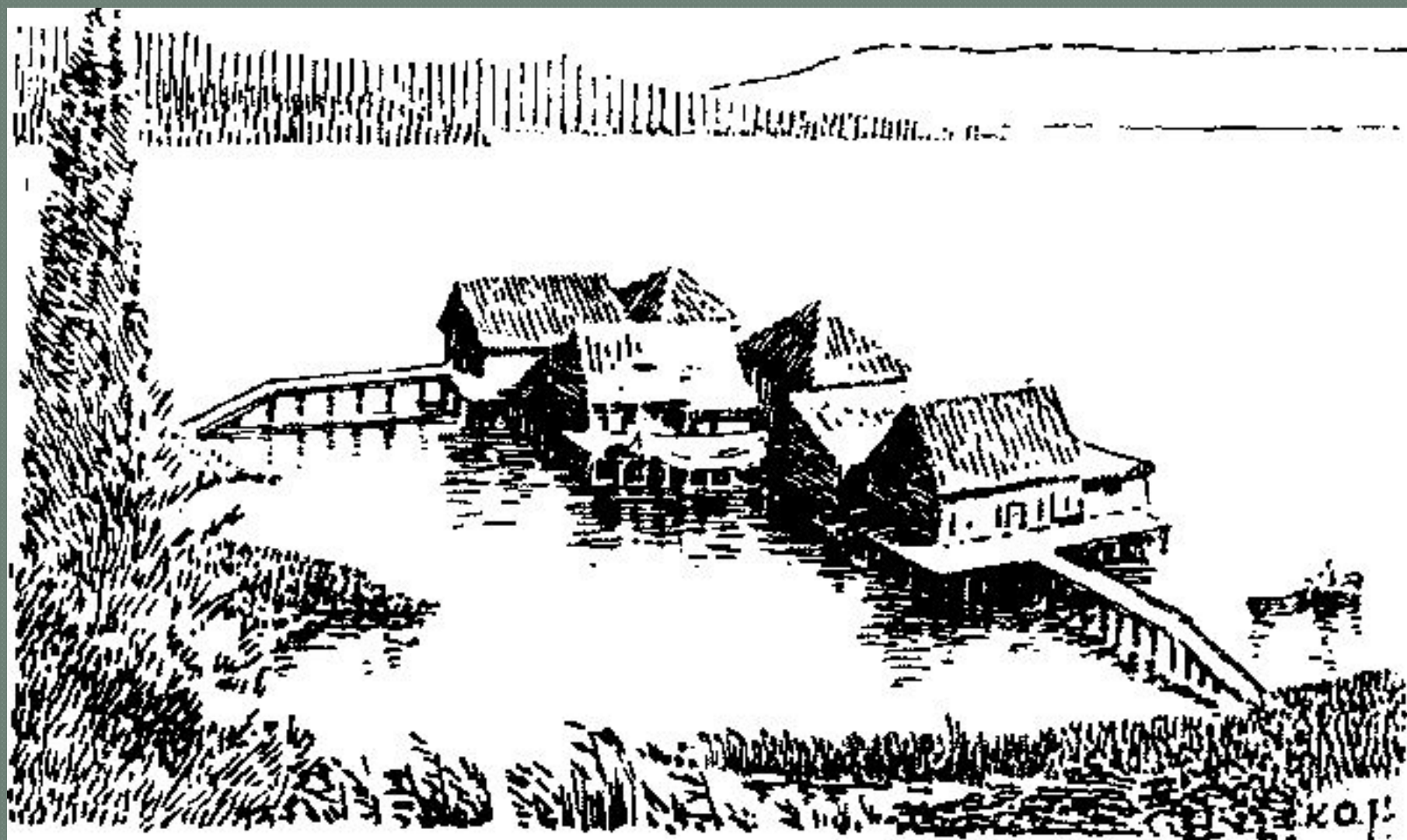












3. Мегалитическая архитектура

III. Мегалитические сооружения

«мегос» – большой
«литос» – камень



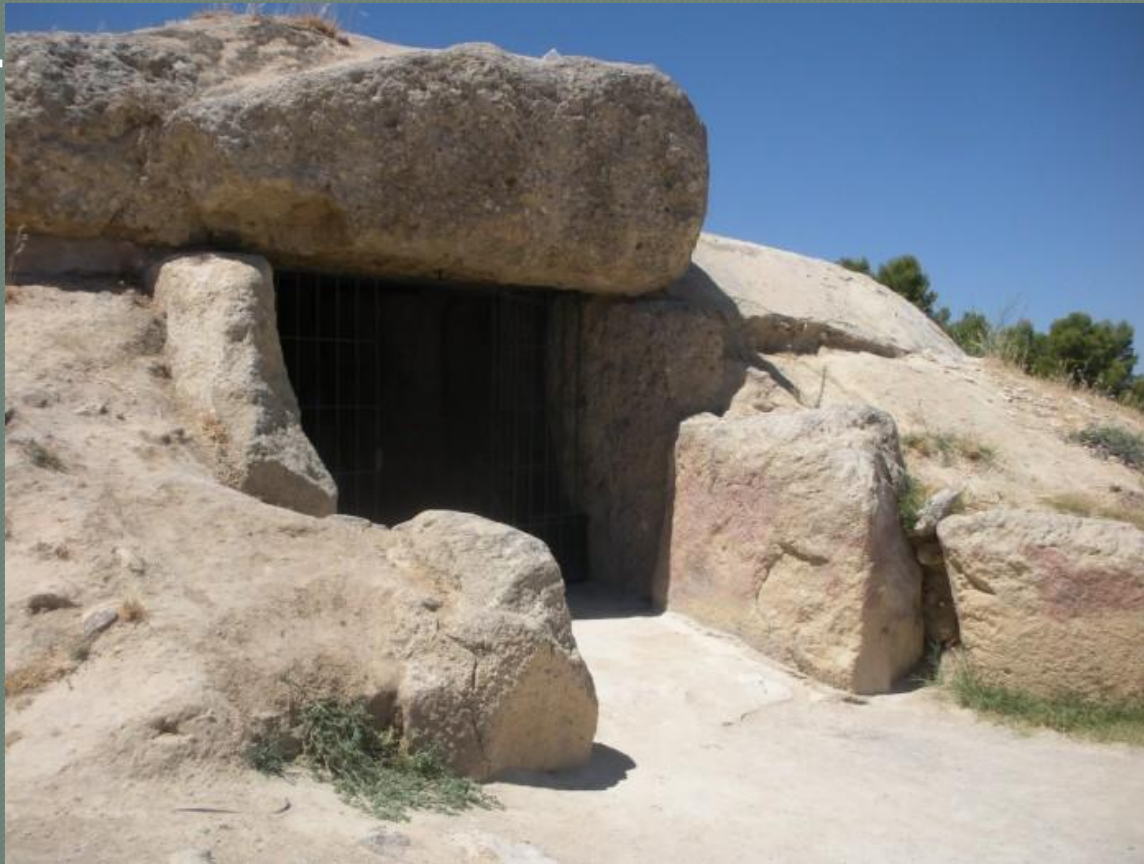
Менгир

«men» -камень
«hir» -длинный



Дольмен

«taol taen» - каменный
стол





Time Back II



Алинъман

- аллеи
менгиров



Кромлех

«сром» — круг,
«lech» —
камен





Heel stone

Altar stone

