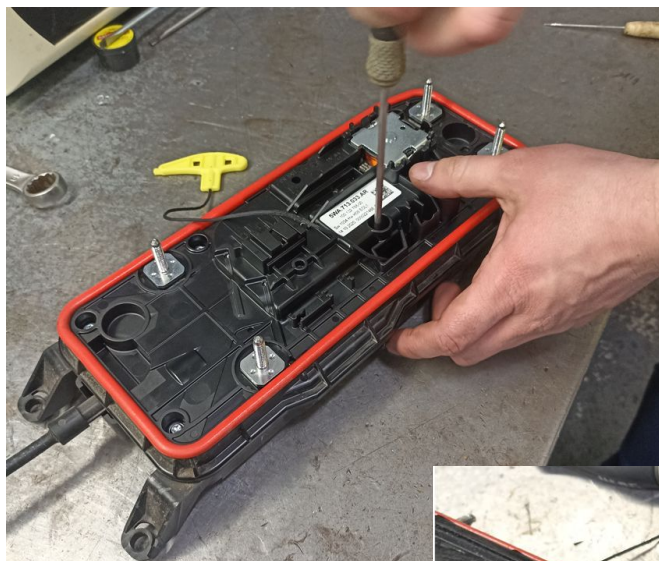


Метод ремонта селектора КПП ОКТАVIA IV

1. Демонтировать селектор в соответствии с ELSA группа 37

Рабочая позиция 37031900

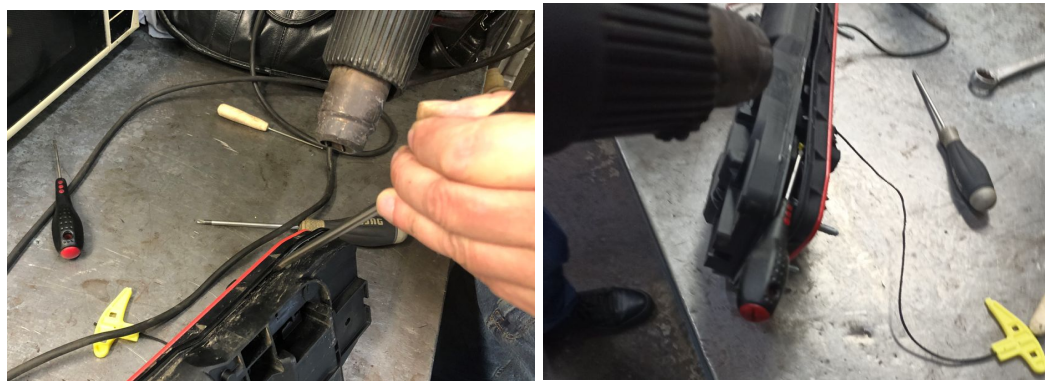
2. Выкрутить винты крепления половин корпуса селектора



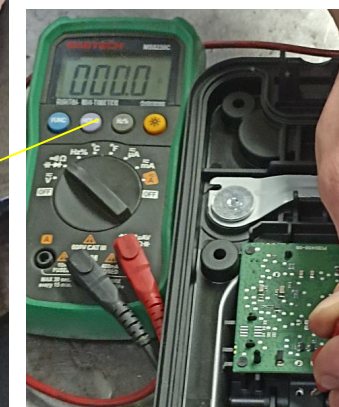
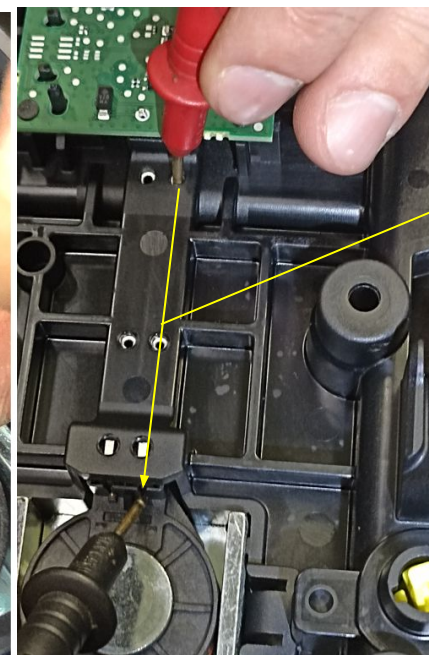
3. Разогреть феном 90-120C стыковочную поверхность половин корпуса



4. Разъединить корпус с помощью плоской отвертки 5-7 мм



5. Очистить от лака концы провода катушки соленоида.
Измерить сопротивление между контактами катушки и шиной платы. Должно быть 0.000 Ом*



*** При наличии сопротивления более 0.000 Ом обратитесь в техподдержку**

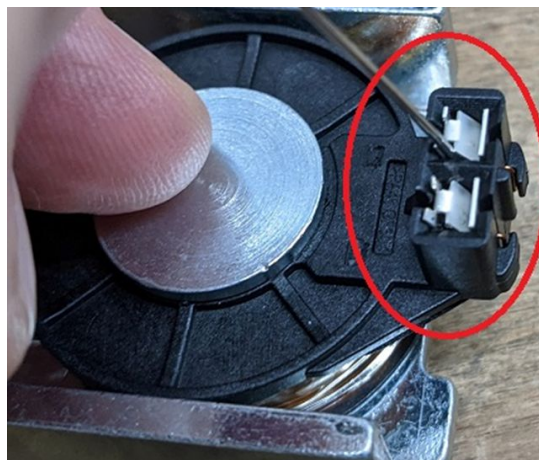
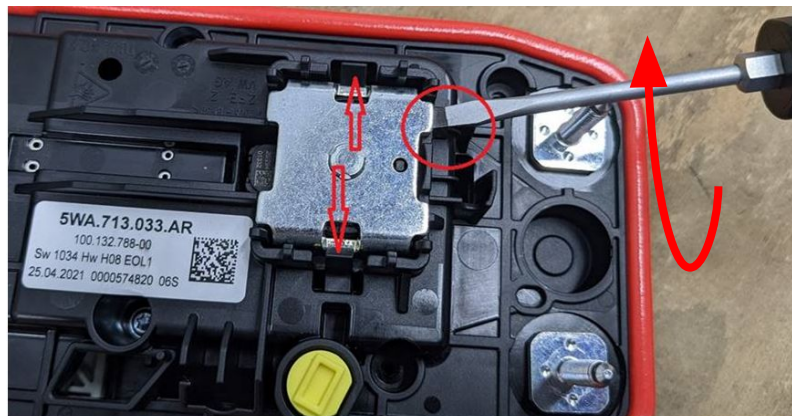
6. Извлечь соленоид с помощью плоской отвертки 5-7 мм

Внимание! Отвертку вставлять не

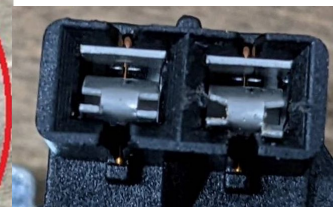
более, чем на 2-3 мм, чтобы не повредить обмотку электромагнита.

7. Используя иглу подходящего размера, подогнуть контакты до полного соприкосновения

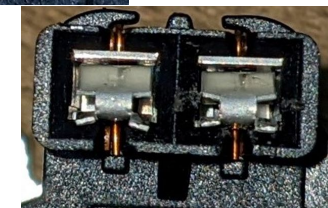
8. Обработать контакты соленоида и ответные ПИНЫ в корпусе селектора средством для очистки контактов и установить соленоид на место



было

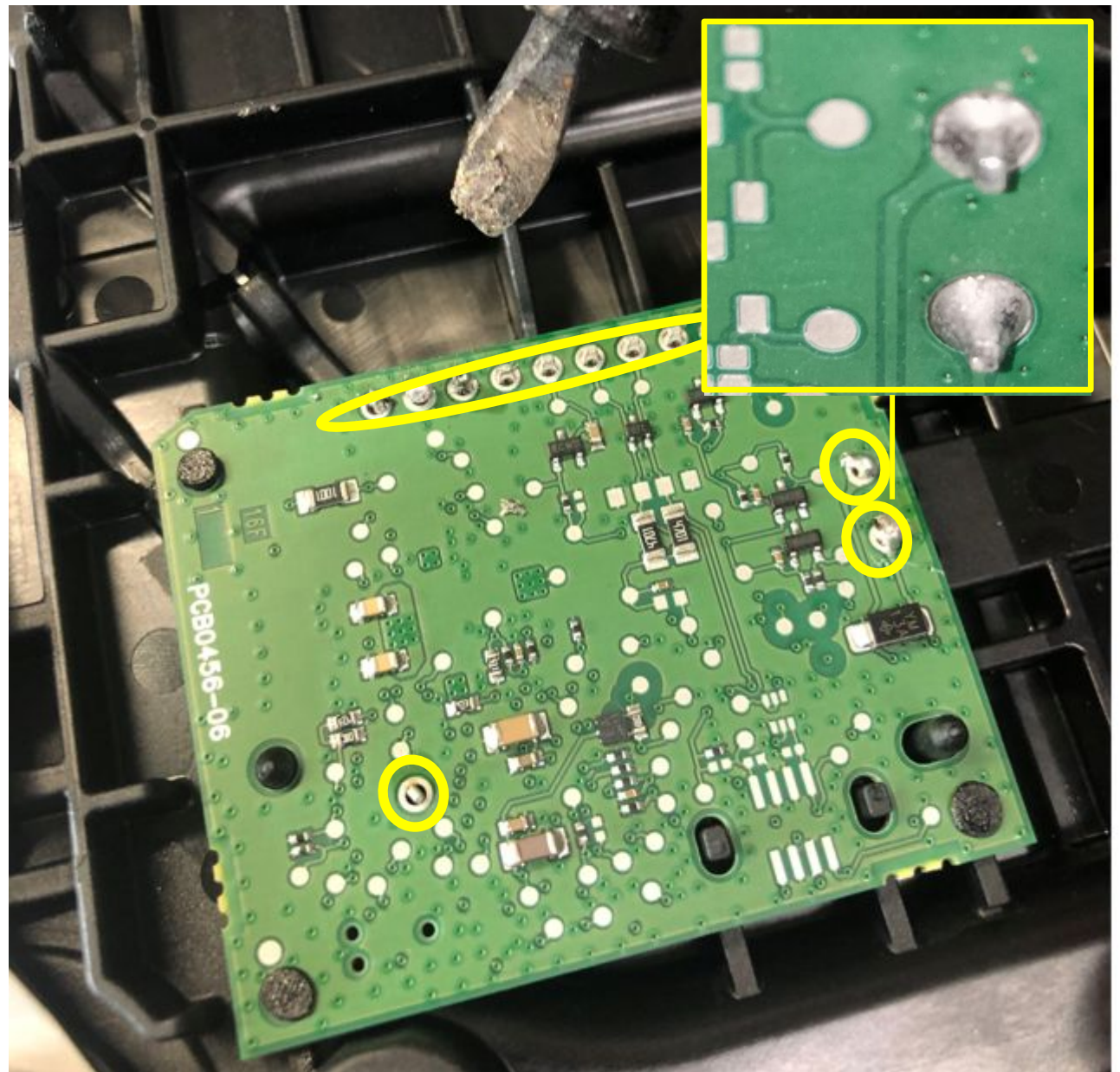


стало



9. Пропаять установочные
контакты платы припоем
паяльником не более 40 Вт

**!!! При использовании
«паяльной кислоты» после
пайки тщательно промыть
места пайки чистой водой
и высушить сжатым
воздухом**



10. Равномерно нанести герметик (высота валика 0.5-1 мм) на поверхность стыка половин корпуса.



12. Состыковать корпус механизма, завернуть винты моментом 2-3 Нм.



10. Установить селектор в обратной последовательности. Удалить зарегистрированные события всех блоков. Провести тестовую поездку во всех режимах. Не менее 10 раз остановка, постановка в паркинг.

Нормы времени выполнения работ.

- 1. 1500000 Ведомый поиск неисправностей ZE по протоколу**
- 2. 37031900 Механизм переключения передач снять и установить 220 ZE**
- 3. 37031999 Ремонт электропроводки 170 ZE**

