

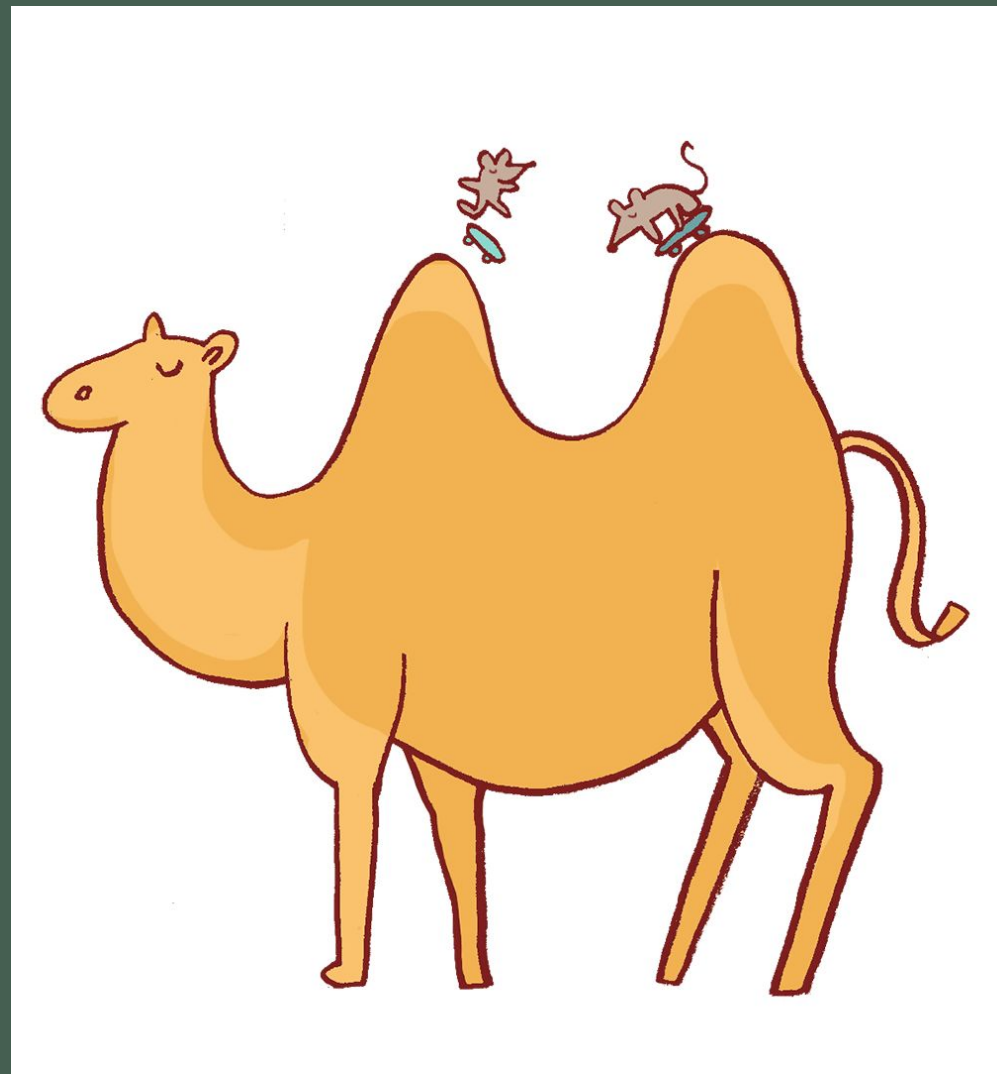


# ПРИСПОСОБЛЕННОСТЬ - РЕЗУЛЬТАТ ДЕЙСТВИЯ ФАКТОРОВ ЭВОЛЮЦИИ

Хикмятова Алсу

Ученица 1 курса группы 3018 Щелковского колледжа сп3

Цель : изучить то, как разные организмы приспосабливаются к окружающей среде



В результате действия наследственной изменчивости, борьбы за существование, естественного отбора, а также генетического дрейфа, а может быть и изоляции, сохраняются особи с полезными для их процветания признаками. Они обуславливают хорошую, но не абсолютную, **приспособленность организмов** к тем условиям, в которых живут.



# Покровительственная окраска



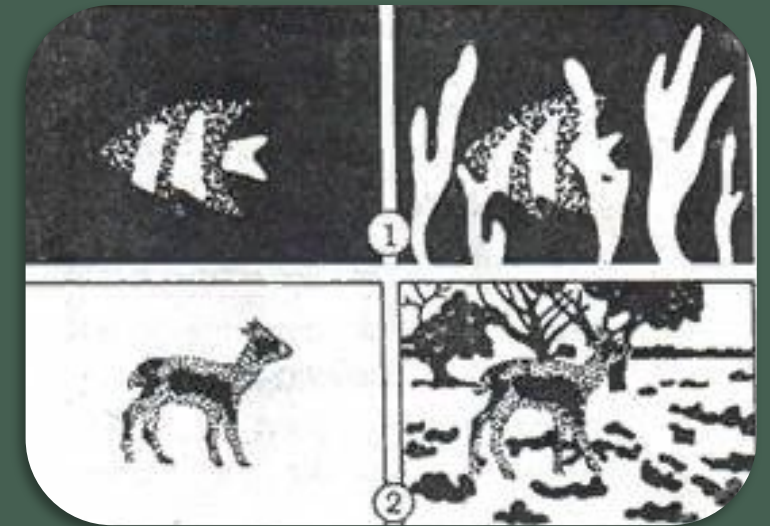
© Tin Man Photography

# Маскировка

Криптическая окраска

Расчленяющая окраска

Скрадывающая противотень.



# Предупреждающая окраска



# Мимикрия



*Рис. 21. Бабочка данаида (слева) обязана своей несъедобностью тому, что ее гусеницы питаются листьями ядовитого растения. В ее тканях содержится вещество, вызывающее у птиц сильное отравление. Птицы быстро научаются не трогать данаид, а заодно и их подражательниц — съедобных нимфалид (справа)*

*шболоще оупано' а твоею п пх модоажашчтении — сегодоких ипифогана (субоип) ислиссии' аеизипоахитис. В ишти сегоное оафбоахитис' ишпифа оисебо ипфлпоашчт ис*

Большая плодовитость и забота о потомстве тоже приспособленность к выживанию в неблагоприятных условиях



Рис. 26. *Мальки во рту рыбы*



Рис. 27. *Самка сумчатой лягушки вынашивает икру в сумке на спине*



Рис. 28. *Самец водяного клопа носит оплодотворенные яйца на спине*



Приспособленность организмов к среде обитания выработана в процессе длительного исторического развития по действию естественных причин, не абсолютна, а **относительна**, так как условия среды обитания часто изменяются быстрее, чем формируются приспособления. Соответствуя конкретной среде обитания, приспособления теряют свое значение при ее изменении.



Вывод : мы изучили как разные организмы приспосабливаются к окружающей среде



Спасибо за внимание

