

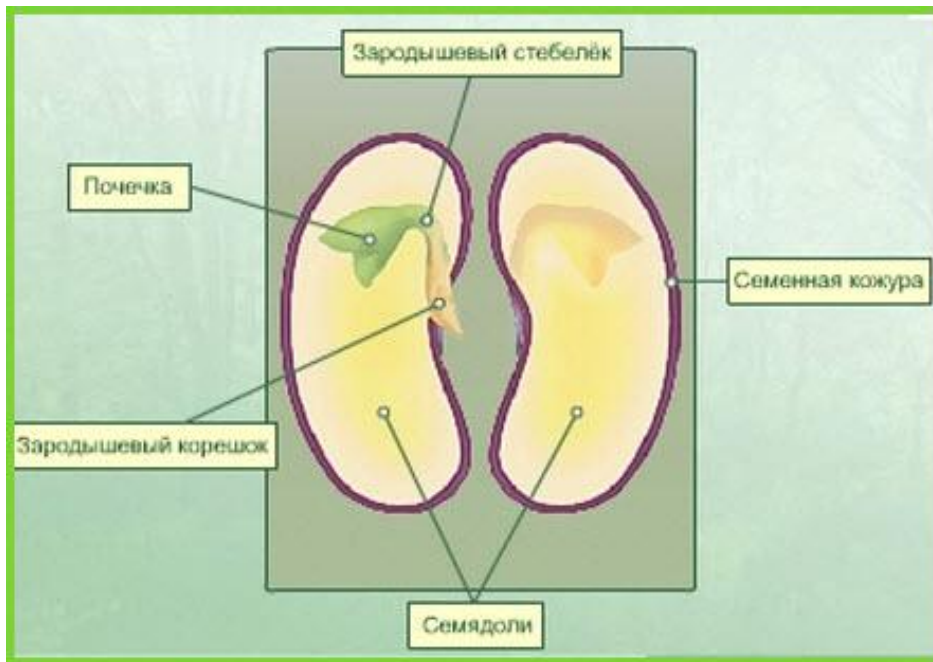
# СЕМЕЙСТВО РОЗОЦВЕТНЫЕ

**Малина**



# ПРИЗНАКИ КЛАССА ДВУДОЛЬНЫЕ

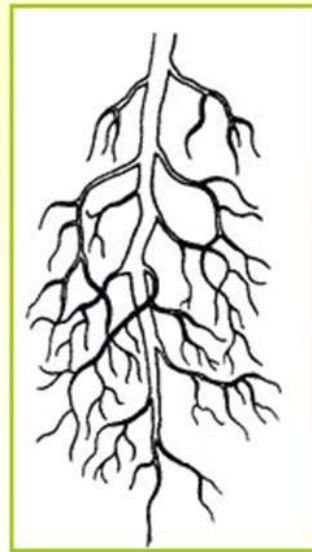
Две семядоли в зародыше



# ПРИЗНАКИ КЛАССА ДВУДОЛЬНЫЕ

## Стержневая корневая система

### Типы корневых систем



Стержневая корневая система



Мочковатая корневая система

# ПРИЗНАКИ КЛАССА ДВУДОЛЬНЫЕ

## Сетчатое жилкование листьев



# ПРИЗНАКИ СЕМЕЙСТВА РОЗОЦВЕТНЫЕ

- 1.Одинаковое строение цветка: чашелистиков -5,  
лепестков – 5, тычинок – много, пестиков – много.
- 2.Плод – сборная костянка.



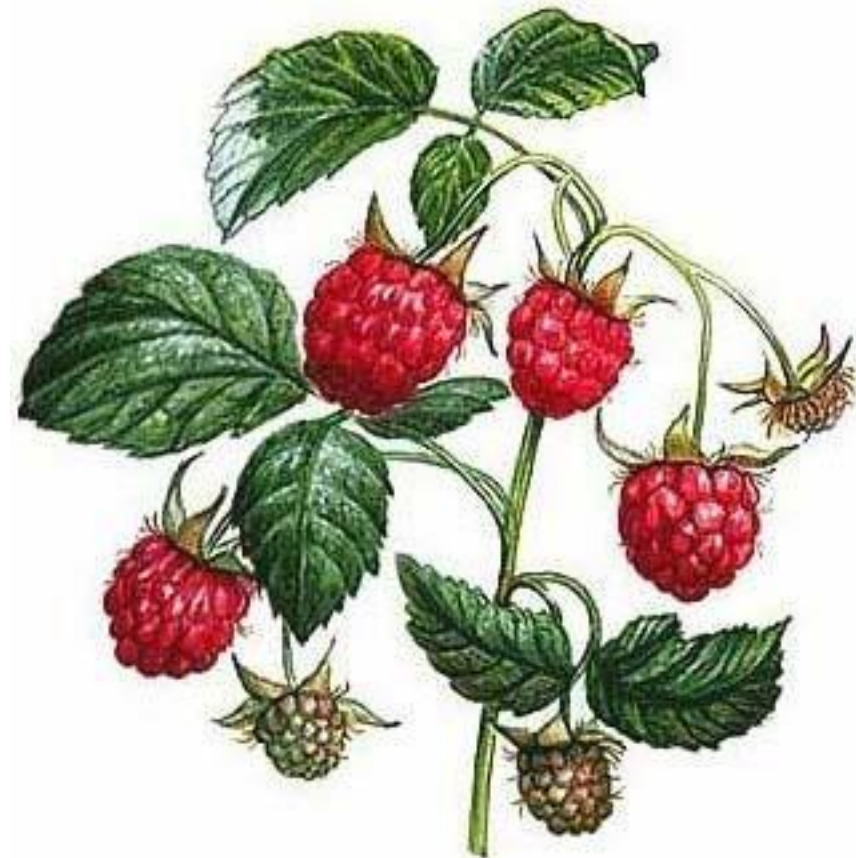
# МАЛИНА

Малина – многолетнее кустовидное плодовое растение, надземные побеги которой двулетние.



# МАЛИНА. ВНЕШНЕЕ СТРОЕНИЕ.

1. Стержневая корневая система.
2. Стебель прямостоячий, покрытый шипами.
3. Листья сложные.
4. Цветки в соцветии кисть.
5. Плод – сборная костянка.



# ЦВЕТОК МАЛИНЫ

У малины цветки собраны в небольшие кистевидные соцветия.





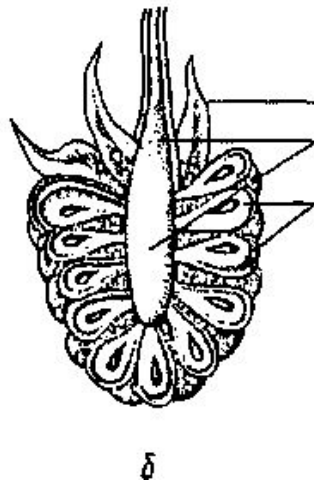
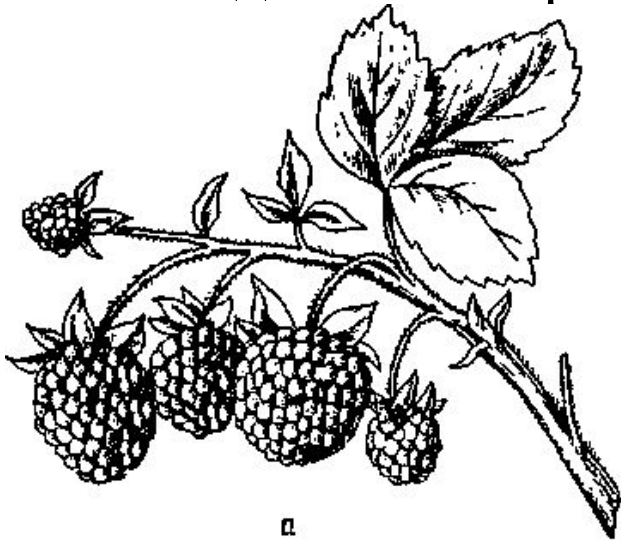
# ЦВЕТОК МАЛИНЫ

Чашелистиков- 5, лепестков – 5, пестиков – много,  
тычинок – много.



# ПЛОД МАЛИНЫ

Плод малины – **сборная костянка**, потому что каждый плод состоит из некрупных круглых частичек, в каждой из которых есть маленькая косточка.



# РАЗМНОЖЕНИЕ МАЛИНЫ

Размножение малины происходит путём

- 1.отвода корневых отпрысков,
2. делением куста.



# УСЛОВИЯ, НЕОБХОДИМЫЕ ДЛЯ РОСТА МАЛИНЫ.

1. Обилие влаги, особенно в летнюю жару.
2. Умеренное освещение.
3. Подвязка к туго натянутым проволокам, так как она может осыпаться под тяжестью плодов.
4. Обрезка засохших отплодоносивших побегов.
5. Прищипывание к земле или привязывание к колышкам на зиму.



Спасибо за внимание!

