

**Свадьба в
романтическом
элегантном стиле**

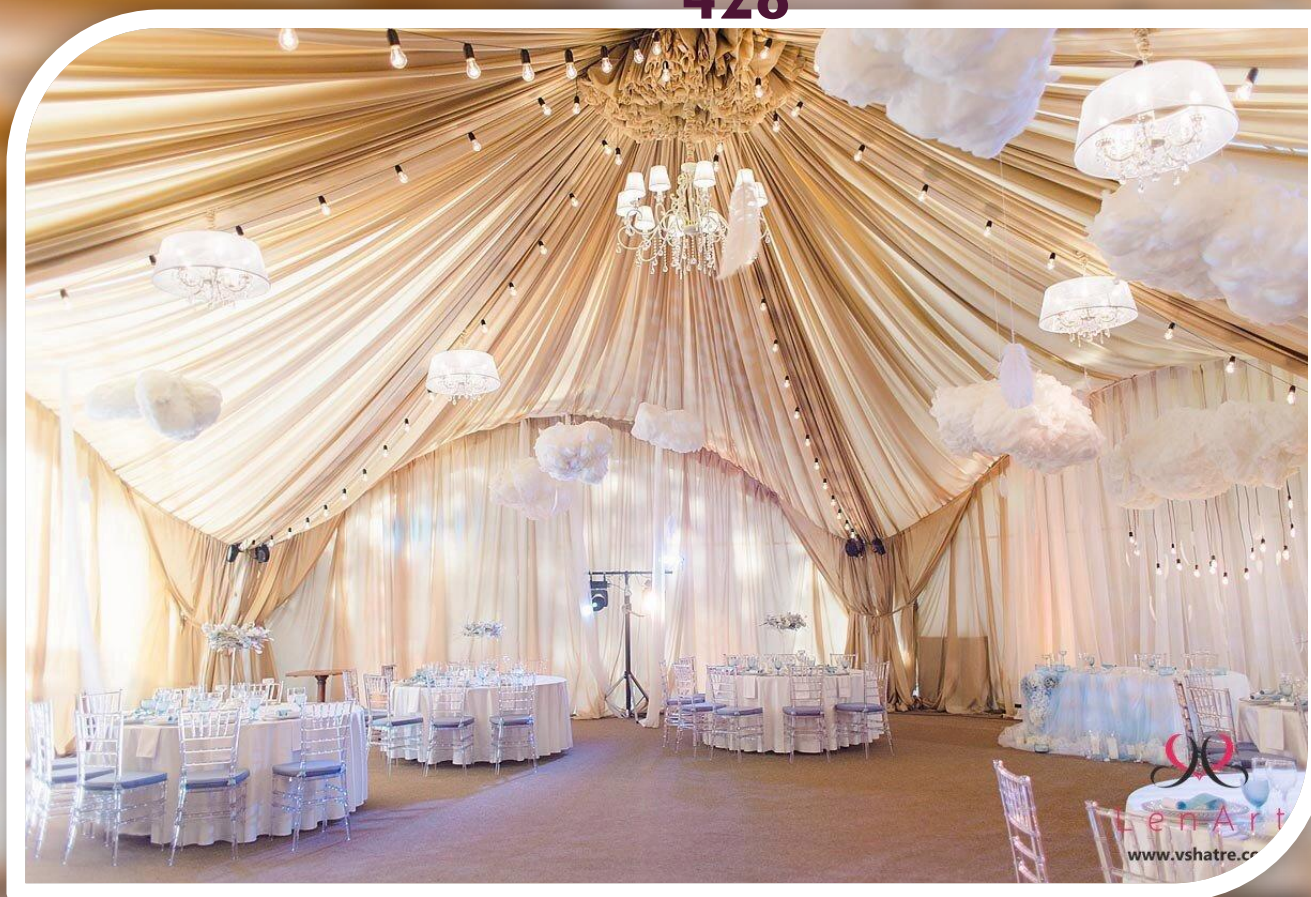


Декоратор: Иванова Александра Александровна

Место проведения

Банкетный зал: «Свадьба в шатре Paradise»

Адрес: Санкт-Петербург, п. Репино, Приморское ш.
428



Заказчик

Молодая пара, Людмила 22 года и Олег 23 года, заказали красочную свадьбу в день бракосочетания.

Романтичная стилистика (тематика) — это беспрюигрышный вариант, ведь в ней можно использовать как классические элементы, так и более оригинальные и необычные. В основу этой стилистики идут: пастельные тона; мягкие обтекаемые формы; нежные цветы; цветочные мотивы (розы); пышное и длинное белое платье невесты; бриллиантово-синий костюм жениха.

Для проведения торжества была выбрана площадка Paradise с летним банкетным шатром, расположенная прямо на живописном берегу Финского залива в Репино.

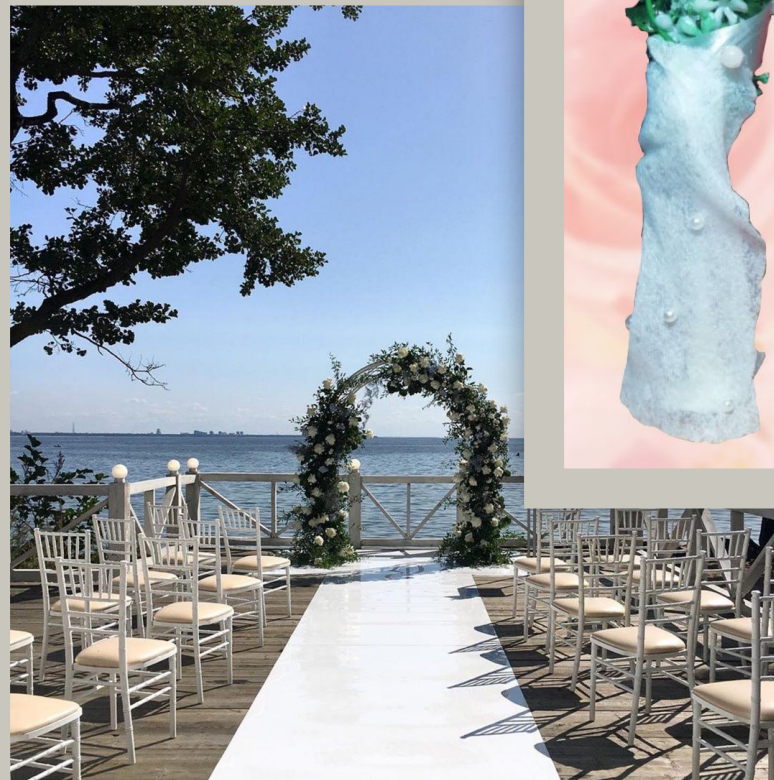
Приглашение на свадьбу



Сценарий праздника

1. Начало свадьбы.

Все гости приезжают в указанное им место и время. Позже ведущий соберёт приглашённых у входа и объяснит, как встречать новобрачных, которые в скором времени приедут. После встречи, участников торжества проведут на пирс, где всех рассадят по своим местам. По окончании рассадки начнётся свадебная церемония, когда все будут ждать выхода невесты к жениху, стоящего у алтаря. Следом за бракосочетанием идёт начало банкета в зале.



Арт-объект

Сценарий праздника

2. Начало банкета, поздравления от гостей.
После того, как все участники мероприятия рассаживаются по своим местам, наступает первая часть застолья. Ведущий произносит первый тост за молодых, после чего гостям предоставляется возможность немного перекусить. На столах в это время находятся салаты и закуски, а также напитки.

3. Развлекательная программа.
После поздравлений гостей начинается развлекательная программа. Ведущий проводит конкурсы и диалоги с гостями. На столах в это время уже присутствует горячие блюда. Главное событие этого этапа – первый танец молодых. После этого обычно начинаются танцы с участием всех приглашенных участников. На этом этапе банкета, следом, идёт дополнительная развлекательная программа в виде выступления аниматоров и артистов.



Сценарий

4. Заключительная часть праздника

Заключительная часть банкета начинается с торжественного появления свадебного торта, который в первую очередь разрезают возлюбленные. По традиции, верхний ярус отдают супругам, а остальные части делят на порции для гостей. Молодожены произносят слова благодарности всем присутствующим на их торжестве.



5. Финал свадьбы

Ужин подходит к концу. В первую очередь, все провожают новобрачных в путь, запуская фейерверки, затем собираются уходить и гости мероприятия.



**Для торжества были созданы дизайны
декораций, которые я вам
продемонстрирую!**



Бокалы со свечами для жениха и невесты

Бокал-Флюте Pasabahce, "Classique" Flute — изысканный бокал для подачи шампанских и игристых вин. Он позволяет ощутить все нюансы вкуса и букета напитков. В основу романтического стиля вошли ленты голубого цвета для жениха и розового для невесты, на которых кремово-желтые и бледно-розоватые оттенки роз на зелёных чашелистиках с маленькими белыми гипсофилами метельчатыми (цветы).

Помимо перечисленного, бокалы исписаны гравировкой с надписью «Love forever», которые сделаны из фиолетовых блёсток как и сама роспись.

Свечи - это не только романтическое настроение, но и замечательное украшение для вашего праздничного стола и интерьера. В основу их изготовления также вошли те самые розы с гипсофилами, что и на бокалах.

Все материалы гармонично сочетаются друг с другом.



Объёмные буквы «LOVE»



Прекрасным украшением праздничного торжества и ярким аксессуаром фотосессии являются объёмные буквы. Из них можно соорудить аббревиатуры, инициалы и даже целые надписи.

В основу изготовления вошёл корпус «LOVE», сделанный из пивного картона и обкрашенный белой краской, а также розы с гипсофилами.

Объёмная композиция



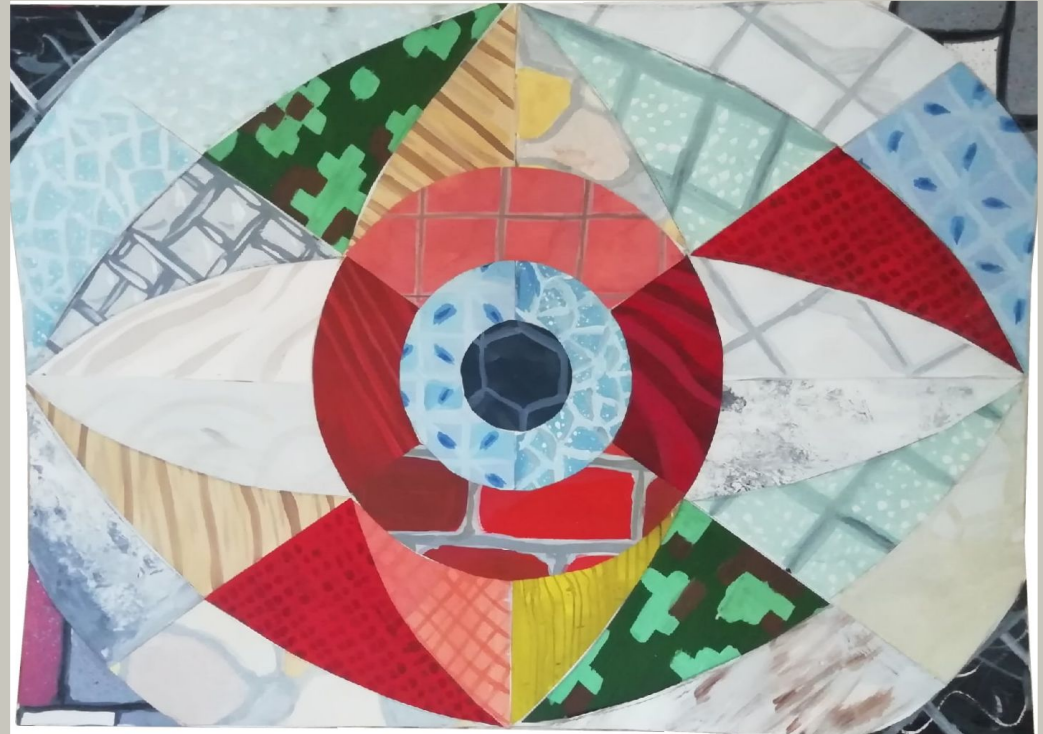
Работы по практике



Абстрактная композиция



Абстрактная композиция №1
Дерево, камень и металл.



Абстрактная композиция №2
Ткань, обработанные материалы и стекло.

Комплиментарные натюрморты

**Комплиментарные
цвета №1**

**Фиолетовый;
Зелёный;
Жёлтый –
лимонный.**



**Комплиментарные
цвета №2**

**Красный –
кармин;
Жёлтый –
лимонный;
Синий –
ультрамарин.**

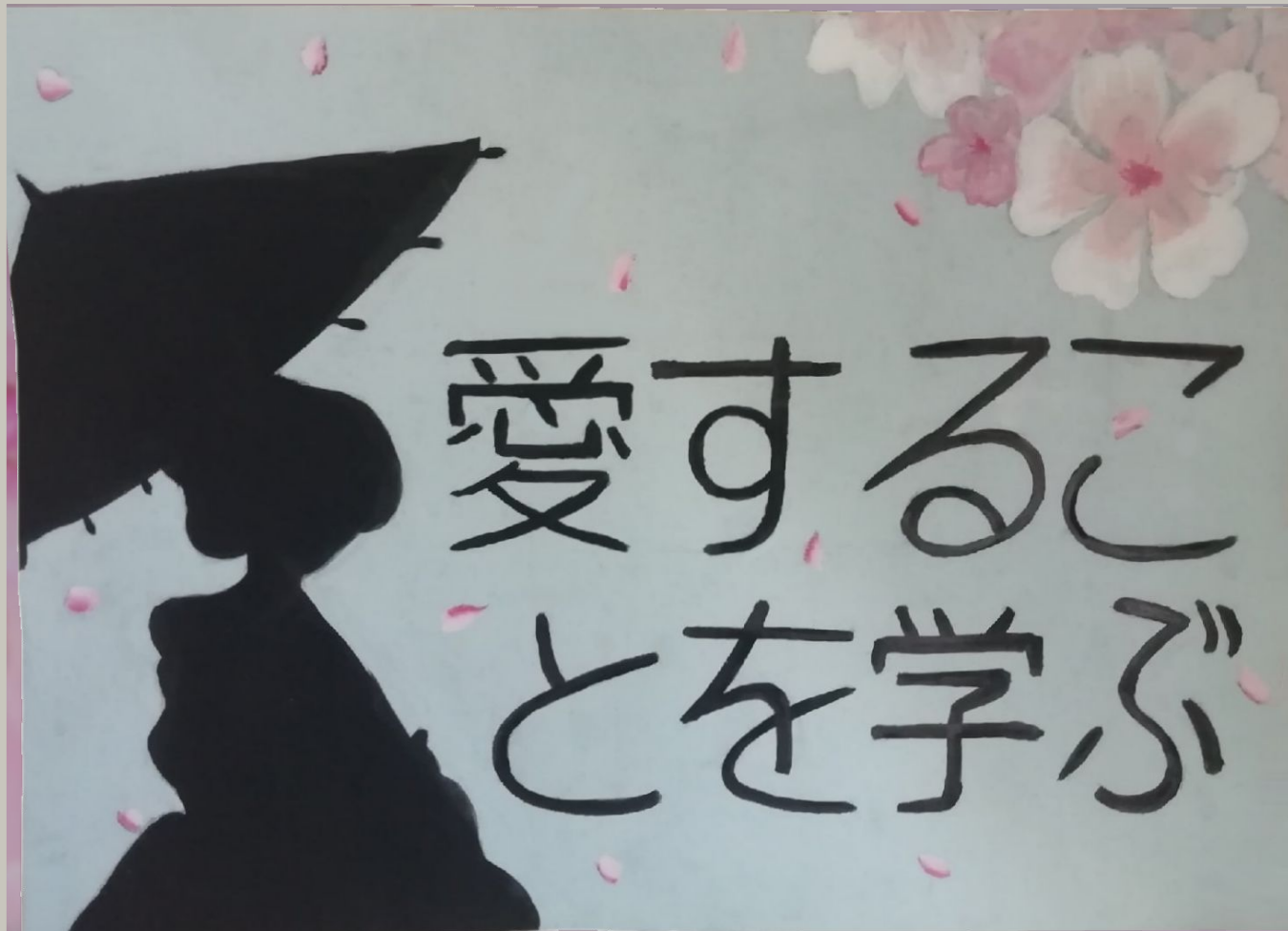
Открытка



Открытка — это самый простой способ поведать о своих чувствах. Эта милая мелочь содержит теплые пожелания и ассоциируется с приятными воспоминаниями о торжестве.

В дизайне данной открытки использованы такие материалы, как: блошиная (красновато-коричневая) лента, белая и оранжево-персиковая бумага, а также гуашь.

Шрифтовая композиция



愛することを学ぶ (читается как Aisuru koto o manabu) в переводе означает «Научитесь любить».

В основу данной композиции вошла агатовая серая пастельная бумага, а также чёрная, белая и с розовыми тонами гуашь.

Паперкрафт

Олень - это благородное животное, стремительное и красивое – является универсальным положительным символом в большинстве мировых этносов.

Данная геометрическая скульптура изображена в виде оленя. Сделана из бумаги плотностью 170—200 г/м².



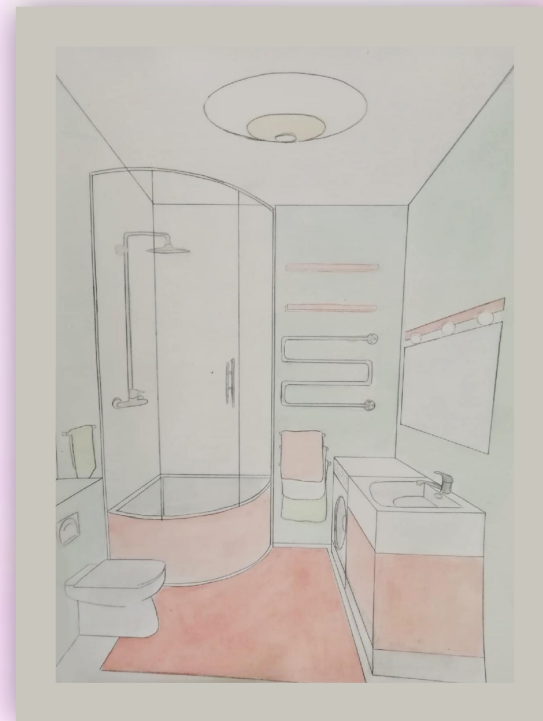
Интерьер

**Гостиная комната в
холодных, тёплых,
контрастных и
монохромных
цветах**



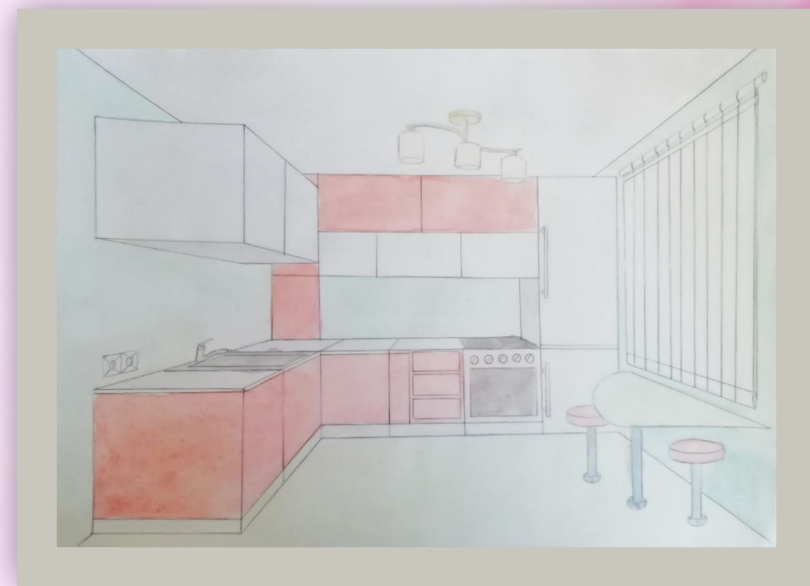
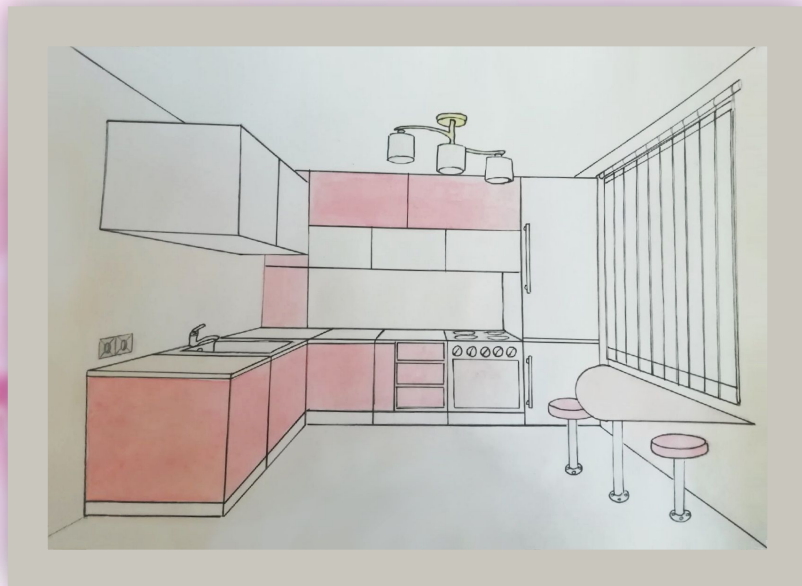
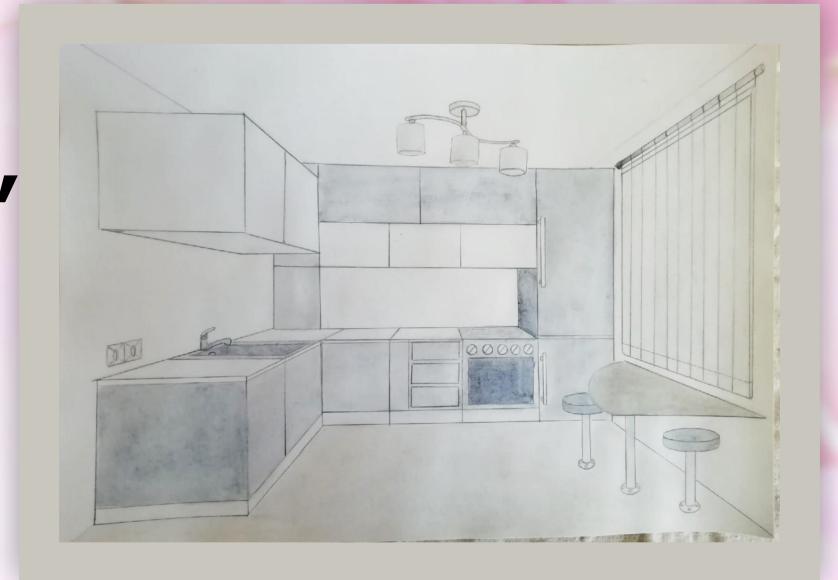
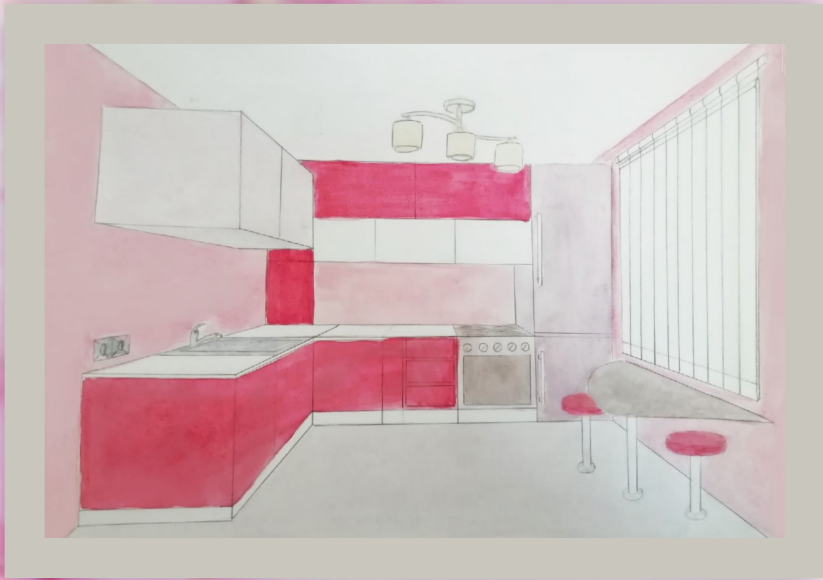
Интерьер

**Санузел в холодных,
тёплых, контрастных
и монохромных
цветах**



Интерьер

**Кухня в холодных,
тёплых,
контрастных и
монохромных
цветах**



Киноафиша



«Принцесса и Лягушка» — американский полнометражный мультфильм производства студии Walt Disney, снятый по мотивам сказки немецких писателей Братьев Гримм «Король-лягушонок» и книги американской новеллистки Э.Д. Бейкер «Принцесса-лягушка».

Это веселая, современная, сказочная история, полная захватывающих приключений и волшебной музыки. Добро пожаловать в мир принцессы Тианы, где вас ждут незабываемые события с магией Вуду.

Комната эмоций - эмпатия



Эмпатия – осознанное сопереживание другому человеку в его эмоциональном состоянии.

В основу данной композиции вошли руки от манекена, силиконовые цветы, бумага, сердце, вырезанное из дерева и сама картонная коробка, послужившая корпусом для создания комнаты.

Иллюстрация к литературному произведению

Захватывающая история о девочке, которая попала в параллельный мир, где копии её родителей хотят оставить Коралину в своём мире навсегда.

В основу данной композиции вошла бумага, гуашь и гелевая ручка.



Благодарю за внимание!

