

# Технологический проект



# Критерии оценки



- 1.малый расход материалов .
- 2.простота конструкции .
- 3.простота технологии изготовления .
- 4.небольшие затраты времени .
- 5.красивый внешний вид .
- 6.удобство в использовании .
- 7.экологичность.

# Образцы



Образец №4



Образец №1



Образец №2



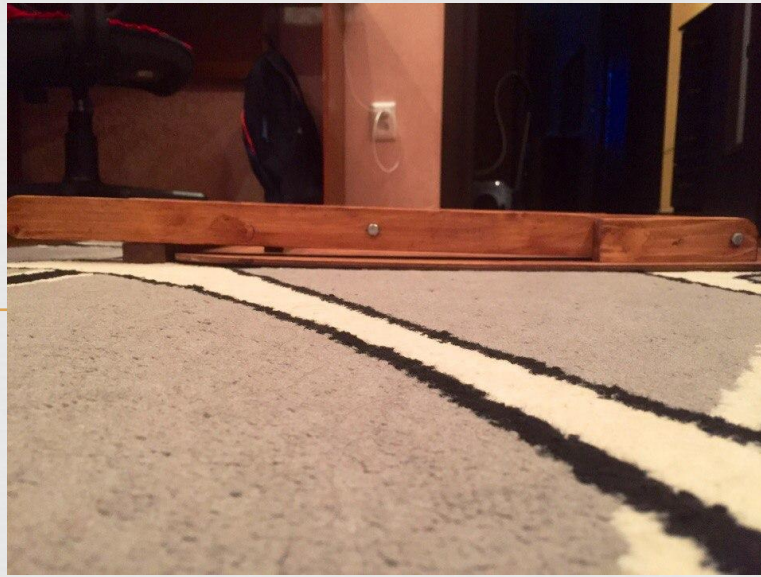
Образец №3

# Таблица оценок критерий



|                   | Критери<br>й<br>№1 | Критери<br>й<br>№2 | Критери<br>й<br>№3 | Критери<br>й<br>№4 | Критери<br>й<br>№5 | Критери<br>й<br>№6 | Критери<br>й<br>№7 | Сумма<br>балов |
|-------------------|--------------------|--------------------|--------------------|--------------------|--------------------|--------------------|--------------------|----------------|
| Образе<br>ц<br>№1 | 0                  | 1                  | 1                  | 0                  | 1                  | 1                  | 1                  | 5              |
| Образе<br>ц<br>№2 | 1                  | 1                  | 1                  | 1                  | 1                  | 1                  | 1                  | 7              |
| Образе<br>ц<br>№3 | 0                  | 0                  | 1                  | 0                  | 1                  | 1                  | 1                  | 4              |
| Образе<br>ц<br>№4 | 1                  | 1                  | 1                  | 1                  | 0                  | 1                  | 1                  | 6              |





# Технологическая карта



| Номер операции | Содержание операции   | Оборудования, инструменты                                  |
|----------------|---|--|
| 1              | Выбрать заготовку «брусочек 40:30 и длиной 75 мм.                                   | Линейка , рулетка .  |
| 2              | Отметить 20 мм . от края и в центре поставить точку , затем циркулем сделать круг . | Циркуль , линейка .  |
| 3              | Закруглить оба конца ножки .  | Рашпиль , колодка Шлифовальная .                           |
| 4              | Просверлить отверстие в центре ножки и с одной стороны ( от края 20 мм. ) .         | Сверло , кернер , молоток , Приспособление для сверления . |

5 Нужно сделать 4 такие ножки .

6 Для столешницы нужна фанера «600:400 мм. и толщиной 4-6 мм .»  
Ножовка , линейка .

7 Обработать все стороны  
Шлифовальная колодка .

8 В каждом углу начертить квадрат «70:70» и циркулем сделать круг (проделать действие с каждой стороны ) .  
Циркуль , линейка , угольник .

9 Закруглить края вырезав их лобзиком и закруглив шлифовальной колодкой .  
Лобзик , колодка шлифовальная .

10 Нужно сделать две поперечины одна размером « »





# Спасибо за внимание !



- Источники : учебники технологии 5-7 кл .,  
интернет .