



ГБУЗ СО «Свердловский областной центр профилактики и борьбы со СПИД»

*Актуальность  
проблемы ВИЧ-инфекции.  
Особенности распространения  
ВИЧ-инфекции  
в Свердловской области.*

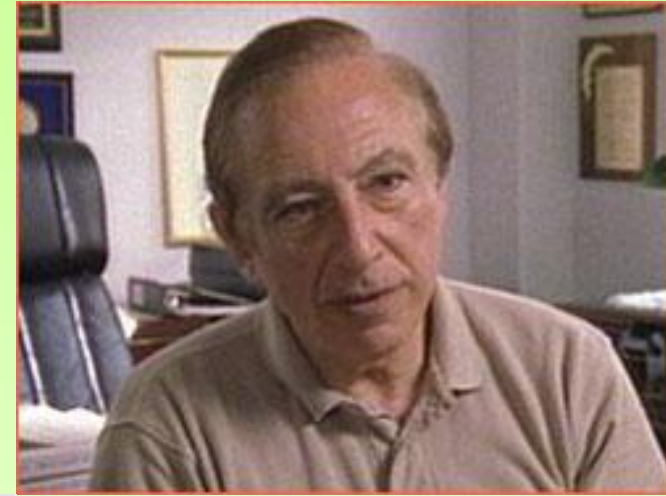
врач –эпидемиолог ГБУЗ СО «ОЦ СПИД»  
Кравченко Ольга Ивановна

# История открытия ВИЧ

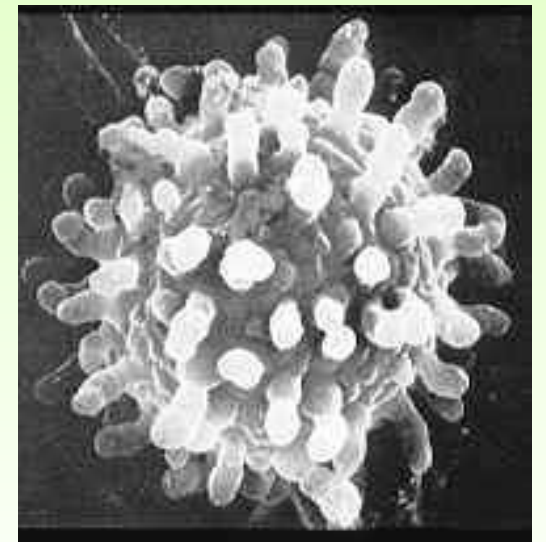
- **1981г.** - описание финальной стадии ВИЧ-инфекции - СПИД (Центры по контролю за болезнями CDC, США, Атланта)
- **1982г.** – описан новый синдром – синдром приобретенного иммунодефицита СПИД

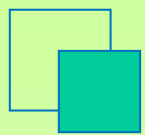
**1983 год: открытие ВИЧ**

**2008 год: Французские биологи Франсуаза Баррэ-Синусси и Люк Монтанье, стали лауреатами Нобелевской премии за открытие вируса иммунодефицита человека, вызывающего СПИД**



**Роберт Галло**





# Место ВИЧ-инфекции среди актуальных мировых проблем (ВОЗ)

**ВИЧ-инфекция входит в 10-ку ключевых угроз мира**



С начала эпидемии ВИЧ	
76 млн	Инфицированы
35 млн	Умерли
13,4 млн	Осиротели (0-17 лет)
37 млн	Живут с ВИЧ
1 млн	Умерли в 2016

## Глобальная эпидемия ВИЧ-инфекции – Люди живущие с ВИЧ

2017

Глобально

**36.9 млн.**

Людей живущих с ВИЧ



**+14%**

по сравнению с 2010

Source: UNAIDS/WHO estimates



World Health  
Organization

# Глобальная эпидемия ВИЧ-инфекции – заболеваемость и смертность с 2010

2017

Глобально

**36.9 млн.**

Людей живущих с ВИЧ



**- 18%**

Новых случаев ежегодно  
по сравнению с 2010



**1,8 млн. в 2017**

**-34%**

Смертей ежегодно по  
сравнению с 2010



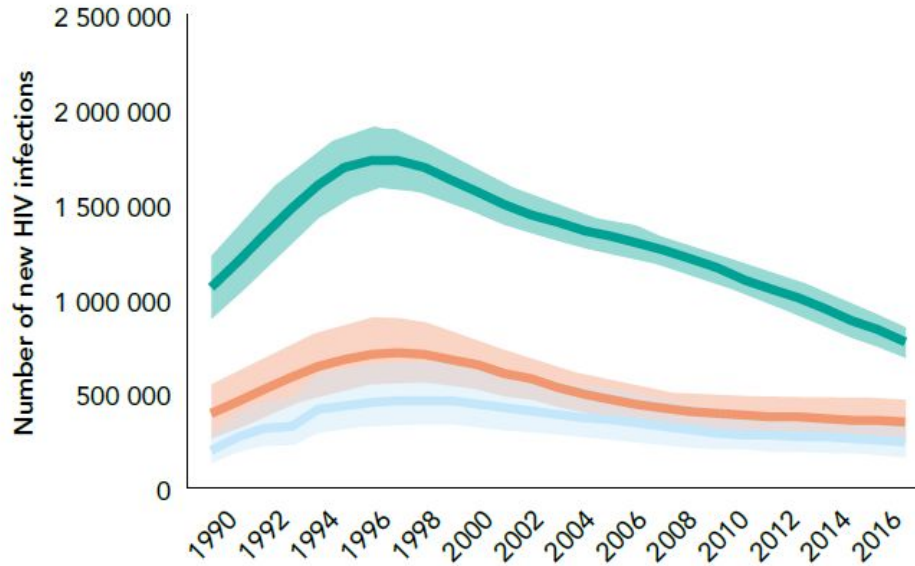
**0,9 млн. в 2017**

Source: UNAIDS/WHO estimates

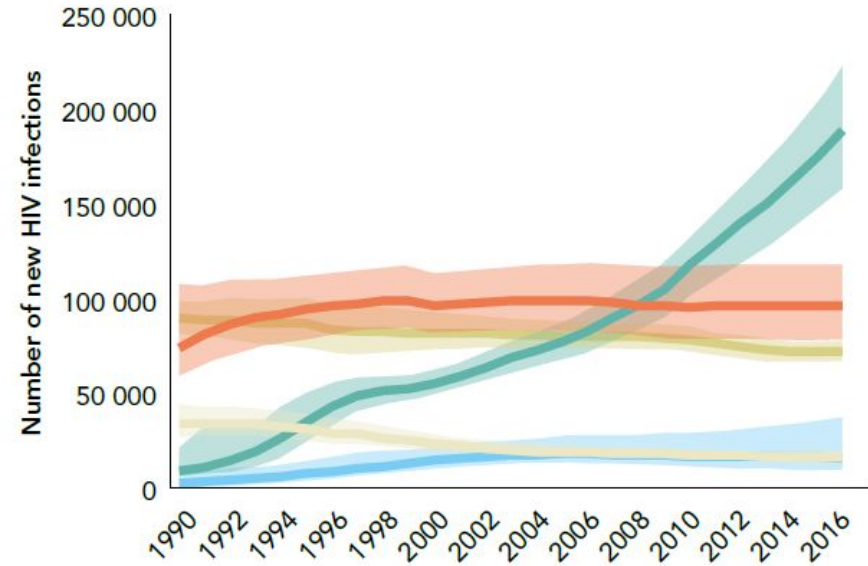


World Health  
Organization

# Новые случаи ВИЧ-инфекции в регионах мира, 1990 – 2016



- Eastern and southern Africa
- Western and central Africa
- Asia and the Pacific



- Eastern Europe and central Asia
- Latin America
- Western and central Europe and North America
- Middle East and North Africa
- Caribbean

**2016**

ЕС - 30 тыс. новых случаев, 5,9 на 100 тыс. населения  
 в т.ч. Германия – 3419 (127 ПИН), Франция -5219 (49 ПИН)

США - 40 тыс. новых случаев, 12,3 на 100 тыс. , 2 тыс ПИН.

# Глобальные цели противодействия ВИЧ-инфекции

**ЦЕЛЬ:**  
К КОНЦУ  
2030 Г.  
ПОКОНЧИ  
ТЬ  
С  
ЭПИДЕМИ  
ЕЙ СПИДА

**ВОЗ  
Минздрав России**

**90%**  
живущих с ВИЧ,  
знают о своем  
статусе

**90%**  
принимают  
АРВТ -  
55 000

**90%**  
имеют нулевую  
вирусную  
нагрузку

**Глобальная  
стратегия ЮНЭЙДС**

**0**  
НОВЫХ  
случаев

**0**  
дискримина  
ций

**0**  
смертей от  
СПИД

**Государственная стратегия противодействия  
распространению ВИЧ-инфекции в РФ**

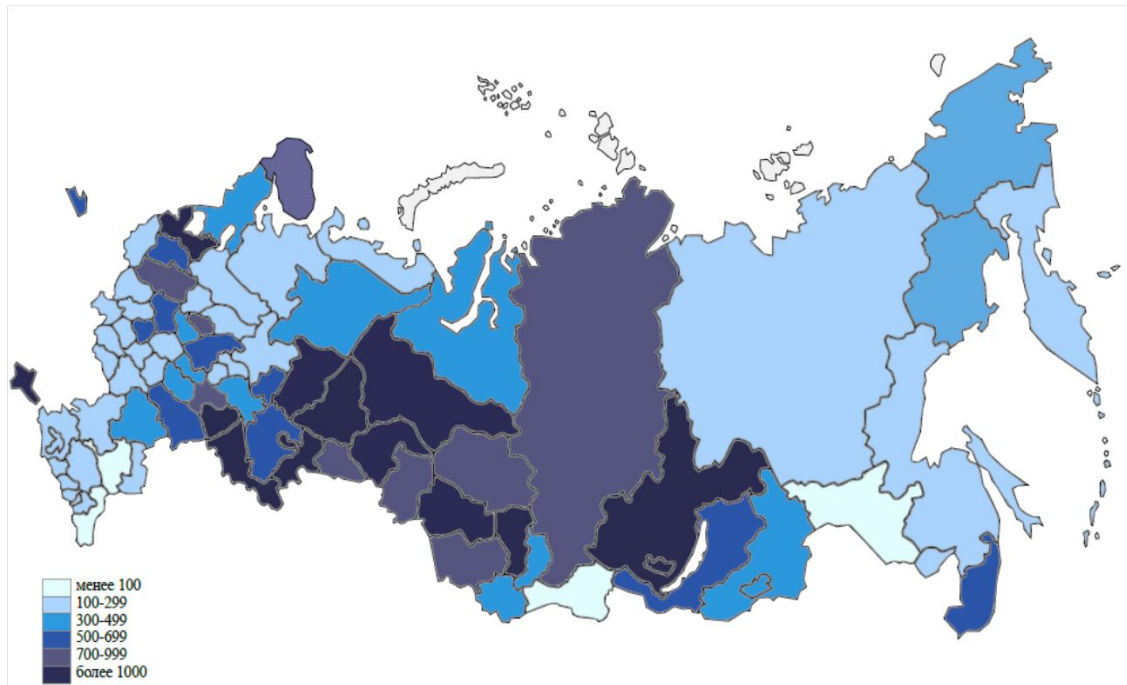
**Снижение  
числа  
НОВЫХ  
случаев**

**Снижение  
смертности  
от СПИДА**

# Ситуация по ВИЧ-инфекции в России

(по данным Федерального центра СПИД)

- На 31.12.2019г. всего зарегистрировано **1 423 999** случаев ВИЧ-инфекции
- Умерло **355 160** человек
- Живут с ВИЧ **1 068 839** россиян, пораженность **0,7%**



## Регионы РФ с самой высокой пораженностью %

1	Кемеровская	1,9%
2	Иркутская	1,9%
3	Свердловская	1,8%
4	Самарская	1,5%
5	Оренбургская	1,4%







# Динамика заболеваемости ВИЧ-инфекцией в России и Свердловской области (1997-2019гг.)

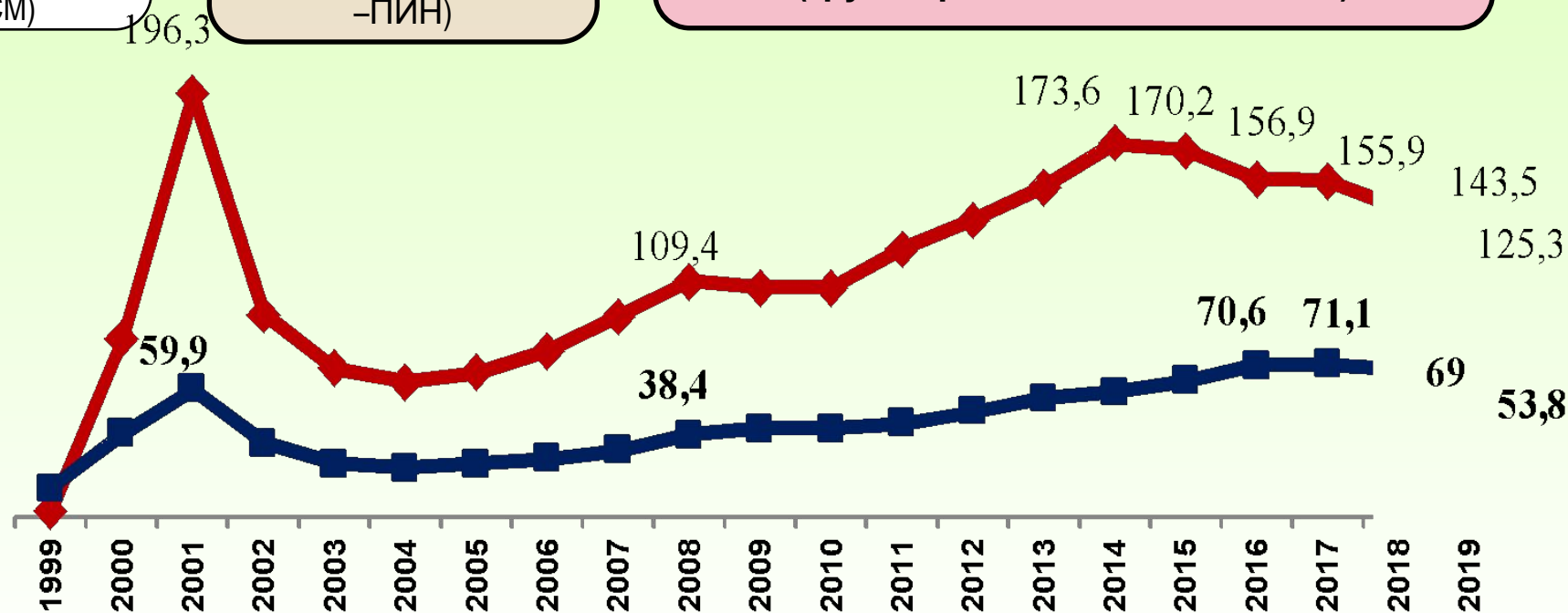
Всего в Свердловской области с 1990г. зарегистрировано 106 555 случаев ВИЧ-инфекции

Общее число живущих с ВИЧ на 31.12.2019 г. – 79 983 чел. (в т.ч. жители региона – 66 835 чел.) Пораженность населения - 1,5% (Россия 0,7%)

1 этап (1990-99 гг.)  
начальная стадия  
(группа риска-МСМ)

2 этап (2000-2005гг)  
стадия  
концентрированной  
эпидемии (группа риска  
-ПИН)

3 этап (2006 и посл. годы)  
стадия генерализованной эпидемии  
(группа риска – все население)



✓ В 2019 г. выявлено 5419 новых случаев ВИЧ-инфекции

✓ Снижение на 12,7%

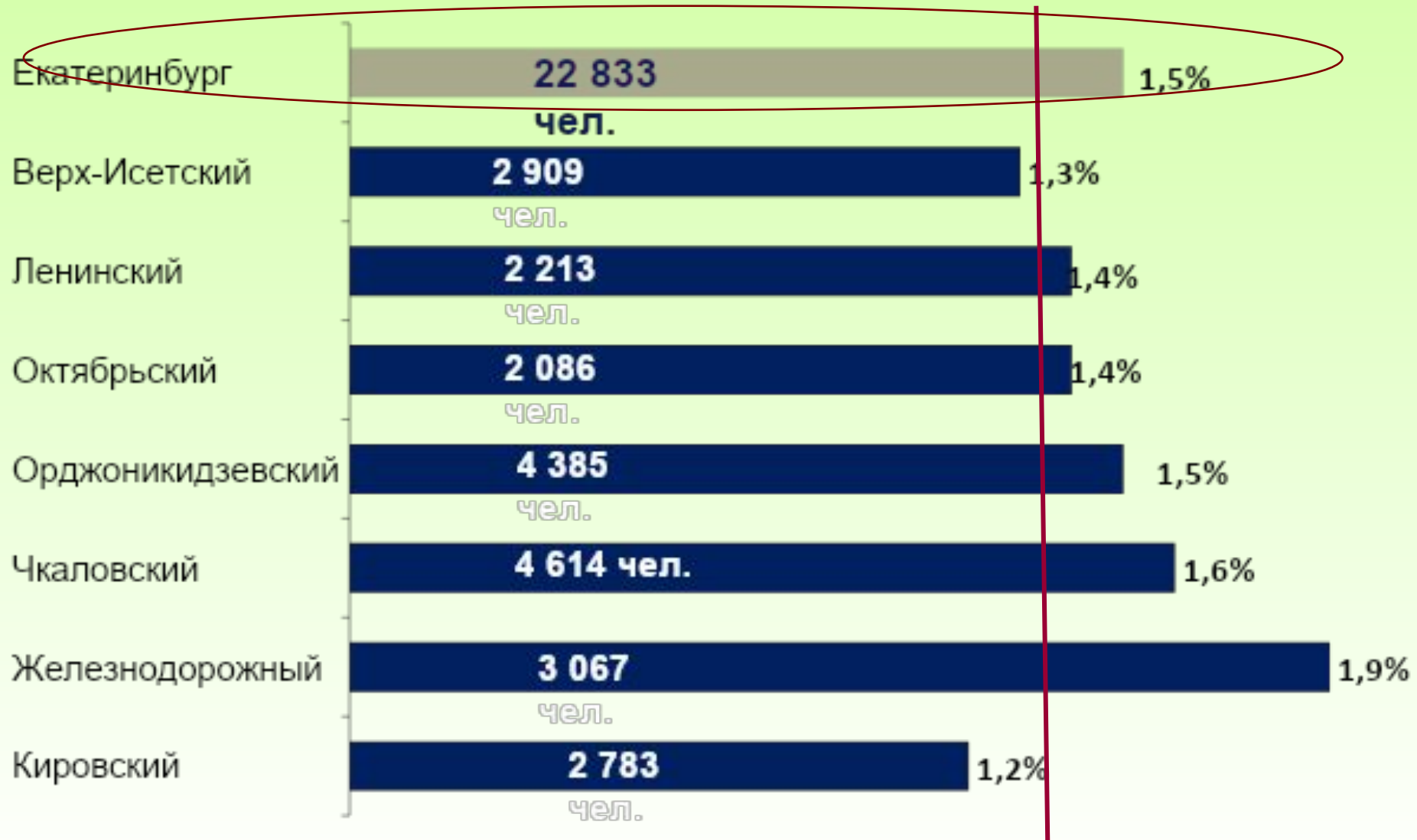
# Ситуация по ВИЧ-инфекции в Свердловской области

## Наиболее пораженные муниципальные образования, %

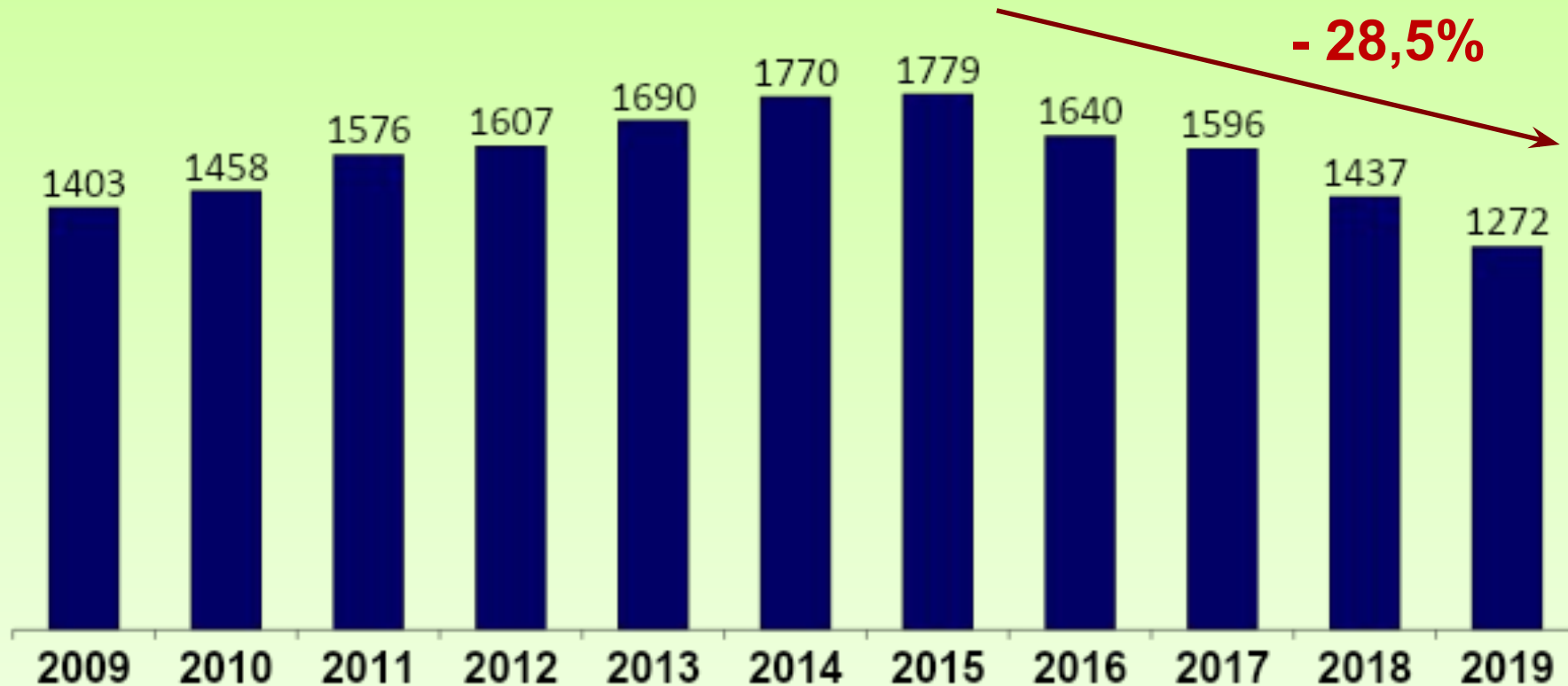
1	Североуральск	2,9%
2	Полевской	2,9%
3	Кировград	2,8%
4	Верхний Тагил	2,6%
5	Первоуральск	2,5%
6	Арамиль	2,4%
7	Сухой Лог	2,3%
8	Туринск	2,2%
9	Бисерть	2,2%

10	Богданович	2,2%
11	Карпинск	2,1%
12	Сысерть	2,0%
13	Дегтярск	2,0%
14	В. Пышма	2,0%
15	Малышевский	2,0%
16	Белоярский	2,0%
17	Красноуральск	2,0%
18	В-Пышма, в т.ч. Среднеуральск	2,0%

## Пораженность ВИЧ-инфекцией населения Екатеринбурга (абсолютное число и %)



## Динамика новых случаев ВИЧ-инфекции в Екатеринбурге (абсолютное число)



### Первичная заболеваемость

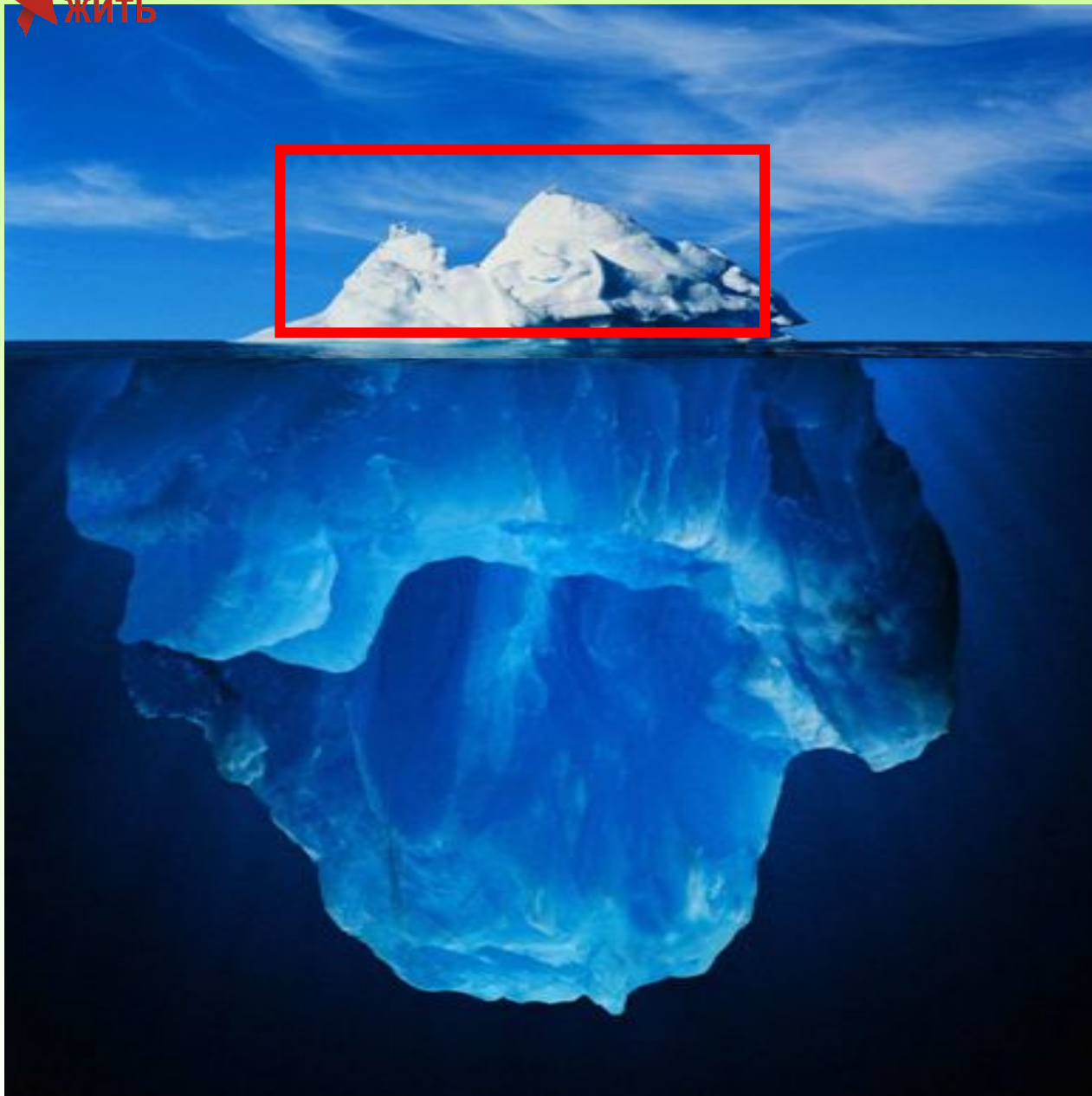
2019 г. – 84,7 на 100 тыс. нас. (снижение на 9%)

2018 г. – 95,5 на 100 тыс. нас.

Свердловская область – 125,3 на 100 тыс. нас.



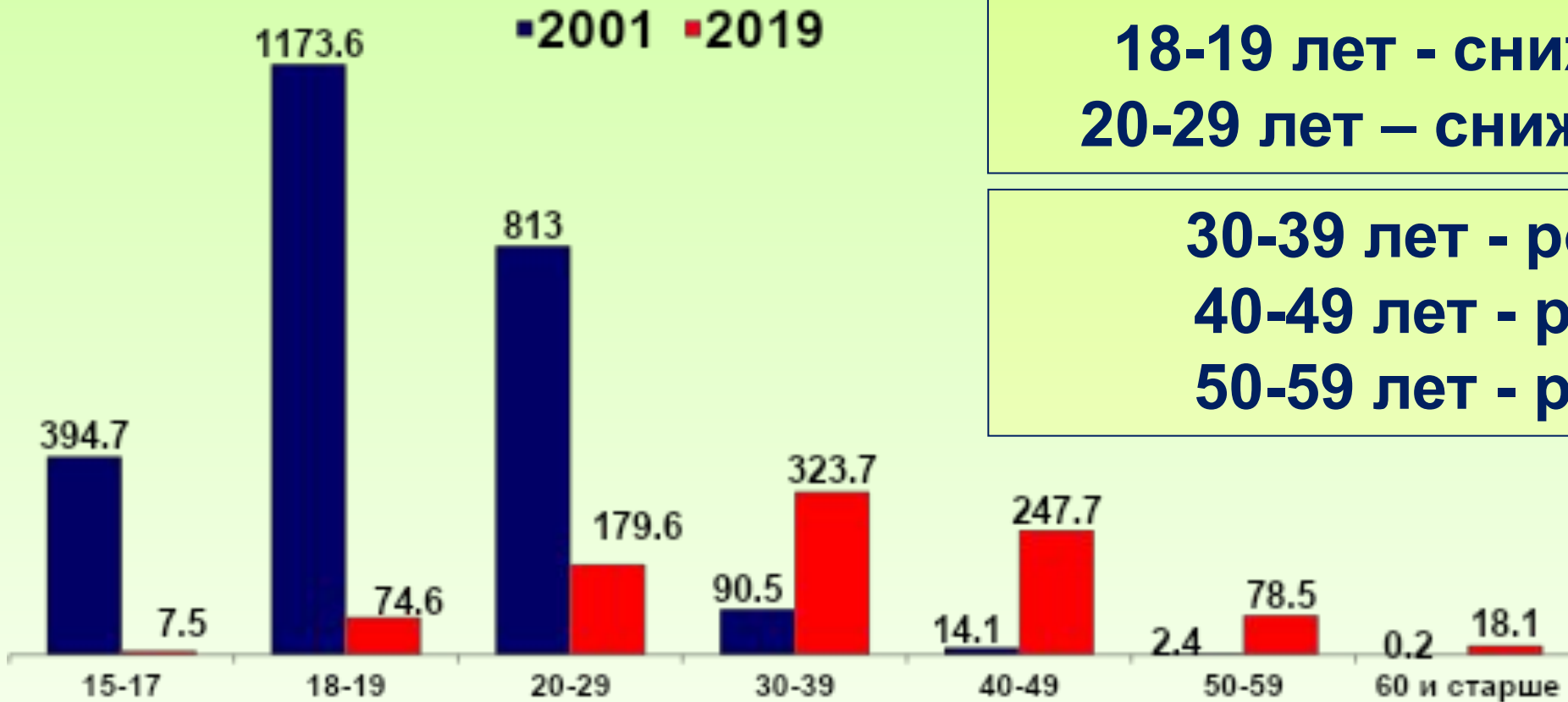
# Эпидемия ВИЧ-инфекции – «айсберг»



**Выявленные  
случаи –  
106 000**

**Не  
выявленные  
случаи -  
200 000**

# Рост первичной заболеваемости ВИЧ-инфекцией среди старших возрастных групп (на 100 тыс. нас.)



15-17 лет - снижение в 52 раза  
18-19 лет - снижение в 16 раз  
20-29 лет – снижение в 4,5 раза

30-39 лет - рост в 3,5 раз  
40-49 лет - рост в 18 раз  
50-59 лет - рост в 30 раз

В 2019 г. доля лиц старше 30 лет среди впервые выявленных - 81%

## Пути передачи ВИЧ-инфекции (%)



## Гендерная структура ВИЧ-инфицированных в 2019 г., %





## ВИЧ-инфекция среди детей

Всего в Свердловской области с 1998 года от ВИЧ-инфицированных женщин родилось на 01.01.2020 г. **20 187** детей, диагноз ВИЧ-инфекция установлен у 1014 детей. Умерло 39 детей, в т.ч. 7 - по вине диссидентов

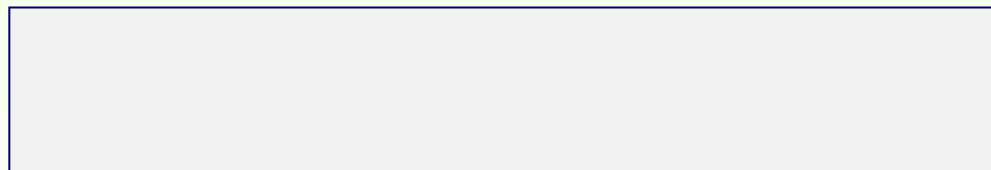
0 - 6 лет	324 чел.
7 - 11 лет	254 чел.
12 - 18 лет	420 чел.

### Пути передачи

Перинатальный – 960 чел. (94,6%)

Половой – 27 чел. (2,7%)

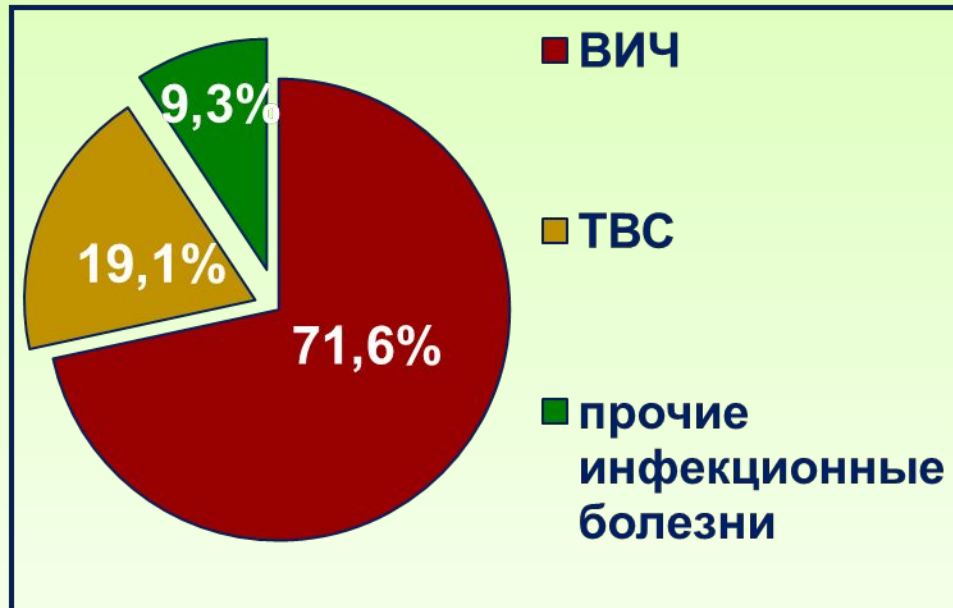
Парентеральный – 26 чел. (2,5%)





# Смертность от ВИЧ-инфекции в Свердловской области

ВИЧ-инфекция – 1 место в структуре смертности от инфекционных и паразитарных заболеваний



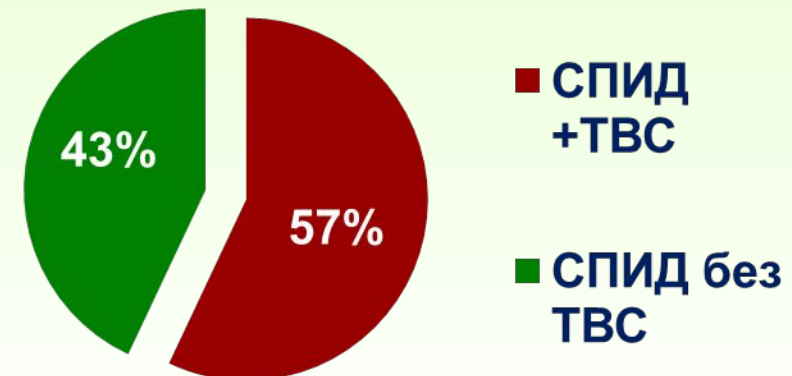
ВИЧ-инфекция в структуре всей смертности 2,7%



В трудоспособном возрасте 11,5% !

Каждый 9 случай смерти в трудоспособном возрасте от ВИЧ

Среди умерших от СПИДа большинство погибло от туберкулеза



**Официальный сайт ОЦ СПИД**

**spid66.ru**

**WWW.LIVENIV.RU**

**Телефон доверия по ВИЧ/СПИДу**

**(343) 31 000 31**



## Филиалы ОЦ СПИД

-г. Первоуральск, пос. Динас, ул. Огнеупорщиков,  
38, тел.(34392) 3-54-28 (для пациентов **Западного округа**)

-г. Ирбит, ул.Мальгина,26,инфекционная б-ца №2,  
тел (34355) 3-82-08 (для пациентов **Восточного округа**)

-г. Н-Тагил, ул.Джамбула,45, тел.(3435) 47-62-39  
(для пациентов **ГЗО**)

-г. Серов, ул. Л. Толстого, 15. тел. (34315) 6-02-05  
(для пациентов **Северного округа**)

-г. К-Уральский, ул. Рябова, 20, тел.регистратуры  
(3439) 37-09-09 (для пациентов **Южного округа**)

*Благодарю  
за  
внимание!*

