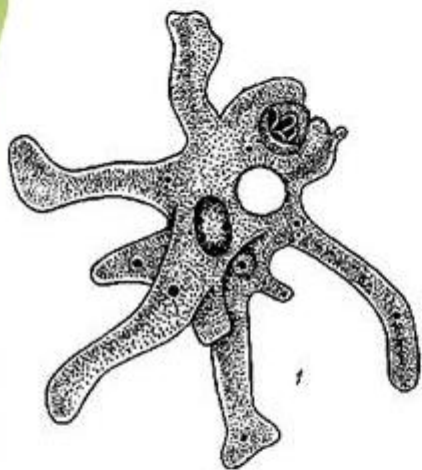


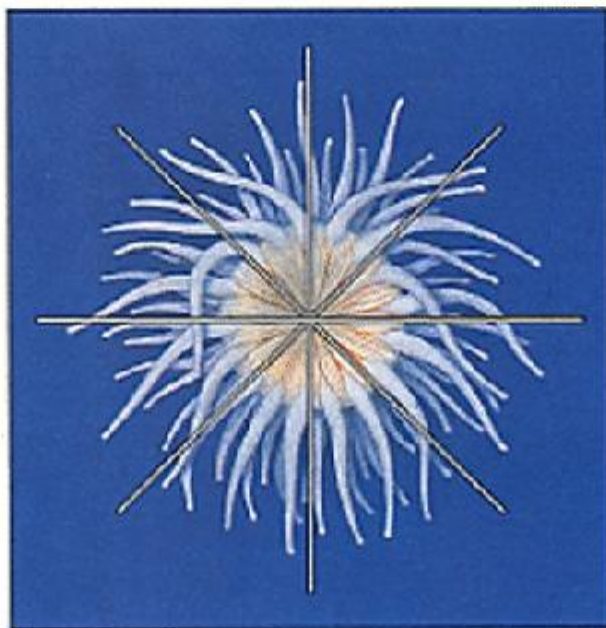
РАЗДЕЛЫ ЗООЛОГИИ

- **Гельминтология** – наука о паразитических червях
- **Арахнология** – наука о пауках
- **Энтомология** – наука о насекомых
- **Малакология** – наука о моллюсках
- **Герпетология** – наука о рептилиях и амфибиях
- **Орнитология** – наука о птицах
- **Териология** – наука о млекопитающих
- **Карцинология** – наука о ракообразных
- **Протистология** – наука о простейших
- **Акарология** – наука о клещах
- **Ихтиология** – наука о рыбах

6. Для животных характерна четкая симметрия тела



Асимметрия



**Лучевая
(радиальная)
симметрия**



**Двусторонняя
(билатеральная)
симметрия**

Среды обитания животных

наземно-воздушная



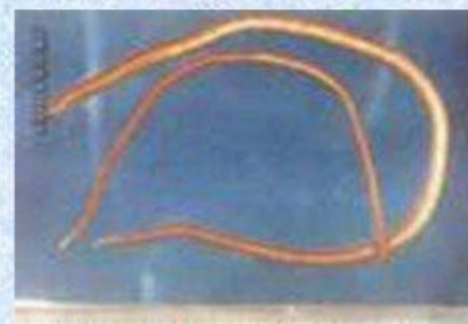
водная



почвенная



организменная

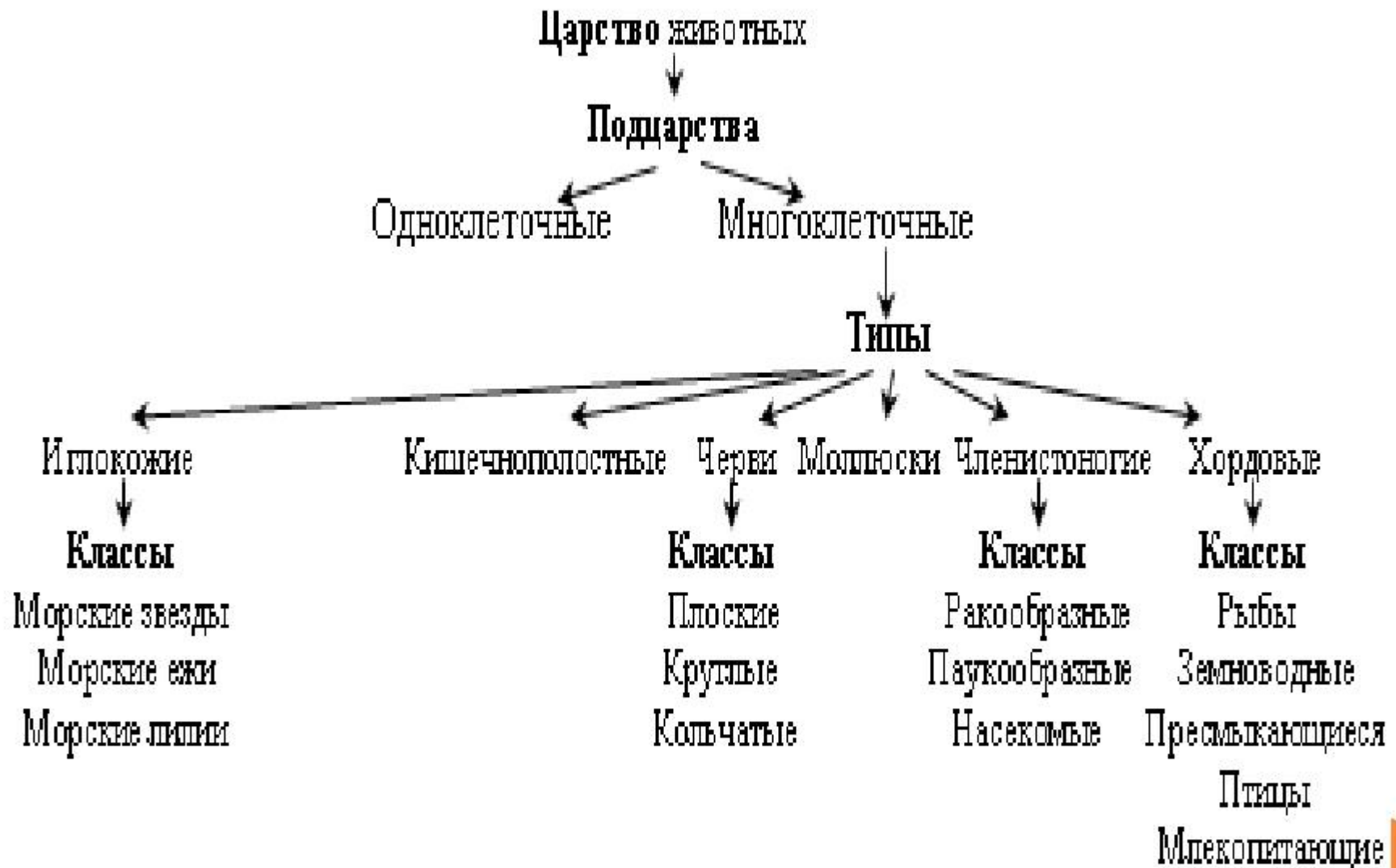


Основные систематические группы царства Животные

(современная иерархия таксонов)



Систематические группы животных



По способу питания делятся и запаса энергии



Автотрофы

- Это организмы питающиеся за счет неорганических соединений.

Зеленые растения



Некоторые бактерии



Гетеротрофы

- Это организмы питающиеся за счет органических соединений.

животные



грибы



Большинство бактерий



ХВОЩИ



плауны



ГОЛОСЕМЕННЫЕ



папоротники



МХИ



Зеленые водоросли



Красные водоросли



Покрытосеменные (Цветковые) растения



Дерво



Кустарник



Кустарничек



Травянистые растения

Признаки Однодольных и Двудольных









	Зародыш	Корневая система	Поперечный срез стебля	Жилкование	Жизненные формы
Двудольные					Деревья, травы, кустарники
	две семядоли	стержневая	есть камбий	сетчатое	Только травы
Однодольные					
	одна семядоля	мочковатая	нет камбия	дуговое или параллельное	

Рис. 168. Сравнительное строение двудольных и однодольных растений



Растения



**однодольные
(1 семядоля)**

лук, тюльпан,
пшеница, рис
(злаки)

**двудольные
(2 семядоли)**

фасоль, дуб,
помидор, яблоня,
одуванчик

**Рассмотрите схему, отражающую развитие
животного мира Земли.**



- 1) Зелёные водоросли;
- 2) Красные водоросли;
- 3) Бурые водоросли;
- 4) Мхи;
- 5) Плауны;
- 6) Папоротники;
- 7) Хвощи;
- 8) Голосеменные;
- 9) Однодольные;
- 10) Двудольные;

Значение бактерий

В природе: разлагают мертвые тела, образуют почву.

В жизни человека:

- 1) Вызывают заболевания.
- 2) Портят продукты, постройки, книги и т.д.
- 3) Получение лекарств.
- 4) Квашение овощей.
- 5) Получение молочно-кислых продуктов.
- 6) Помогают пищеварению.

ОРГАНИЗМ КАК ЕДИНОЕ ЦЕЛОЕ

РАСТЕНИЕ

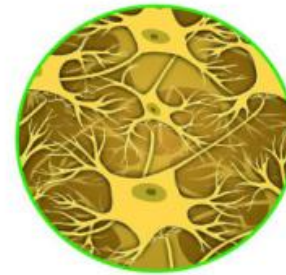
ЖИВОТНОЕ



КЛЕТКА



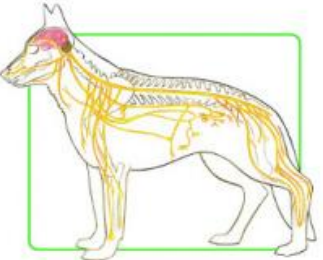
ТКАНЬ



ОРГАН



СИСТЕМА
ОРГАНОВ



ОРГАНИЗМ



