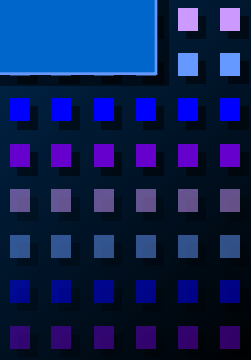
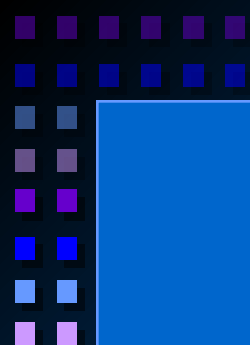




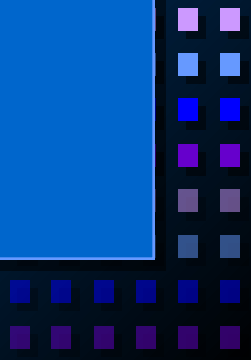
Домашнее задание

§ 22,  
задание 11  
стр.134.





**ЭКОНОМИЧЕСКАЯ  
СТАБИЛИЗАЦИЯ  
ВО ВТОРОЙ  
ПОЛОВИНЕ  
XVIII В.**



**Вспомните,  
как характеризовалось  
экономическое  
положение Речи  
Посполитой  
во второй половине 17-  
первой половине 18 вв.?**

**Какие изменения  
происходят в  
развитии  
страны с 1764г?  
С чем они  
связаны?**



# Преобразования в РП по решению сейма 1764г.

1. Избрание королем Станислава Августа Понятовского;
2. Не использовать «либерум вето» при рассмотрении экономических вопросов;
3. Создана Скарбовая комиссия ВКЛ, которая контролировала финансы страны;
4. Сейм ликвидировал частные пошлины и ввел единую таможенную пошлину: сухопутную и речную;
5. На евреев был введен поголовный налог в размере двух злотых в год с человека;



6. С 1766 г. в Речи Посполитой были введены единые меры измерения длины, веса, объема, что содействовало активизации торговли;
7. Улучшение путей сообщения: во второй половине XVIII в. были построены новые сухопутные тракты, в частности пинско-слонимский и пинско-волынский.
8. Проводится работа по очищению русел рек, "строительству мостов, причалов. (в 1775—1784 гг. шло строительство Королевского (Днепровско-Бугского) канала, соединившего Припять с Западным Бугом);



Как  
изменяется  
жизнь в  
белорусских  
городах?  
Стр.128-129.



1. 1764 г.- отменена квартирная повинность, которой пользовались шляхетские послы во время сеймов;
2. Монастырям запрещалось иметь корчмы и торговать;
3. Жители юридик стали подчиняться магистратам, а евреи — воеводам и старостам;
4. Ремесленники начали изготавливать товары для продажи на рынке, увеличилось количество портачей;
5. С конца XVIII в. в городской жизни возросла роль шляхты; (постановление сейма 1775 г., позволявшее шляхетскому сословию мещанские занятия);



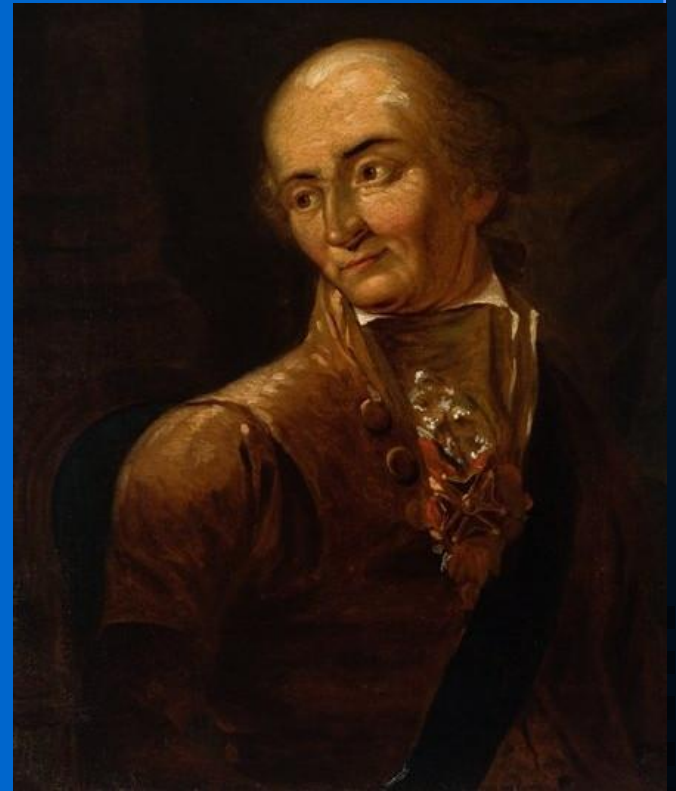
Каковы  
особенности  
преобразований  
в сельском  
хозяйстве?



1. Во второй половине XVIII в. фольваркм распространяются в восточной части Беларуси;
2. Паны в своих имениях начали строить маслобойни, рудни (мелкие металлургические предприятия), фолюши (сукновальни), винокурни.
3. Появился четырехпольный севооборот.
4. С 1780-х гг. в некоторых имениях появился картофель. (за его выращивание даже назначали для крестьян премии — до 20 злотых);
5. Расслоение крестьянства («богатые», «зажиточные», «средние» и «убогие» );
6. Формирование слоя наёмной рабочей силы;

# 1765г.- аграрная реформа А. Тизенгауза

Каковы цели,  
содержание и  
результаты  
реформы?



# На белорусских землях реформа проводилась в Гродненской, Брестской, Кобринской, Могилевской экономиях.

## Цель реформы:

- предусматривала восстановление фольварков и улучшение технологии обработки земли;
- введение четырехпольного севооборота за счет расширения посевов многолетних трав;
- увеличить государственные прибыли, которые планировалось вложить в организацию мануфактур.

# Содержание реформы

1. Проведена ревизия государственных земель ( в зависимости от качества почвы разделили на хорошую, среднюю, плохую и очень плохую);
2. Были организованы фольварки;
3. Упорядочены крестьянские повинности ;
4. Сельским хозяевам позволялось брать приемную землю при условии выплаты дополнительного чинша;
5. В деревнях создавались **«коммунальные магазины»**, а в экономиях- **«коммунальные кассы»**;
6. Крестьянам запрещено принимать бродяг, больных;
7. Крестьяне обязаны защищать скот от эпидемий;
8. Крестьянам разрешалось торговать только в государственных городах и местечках;
9. Крестьяне могли передавать свои наделы по наследству;

# Результаты реформы



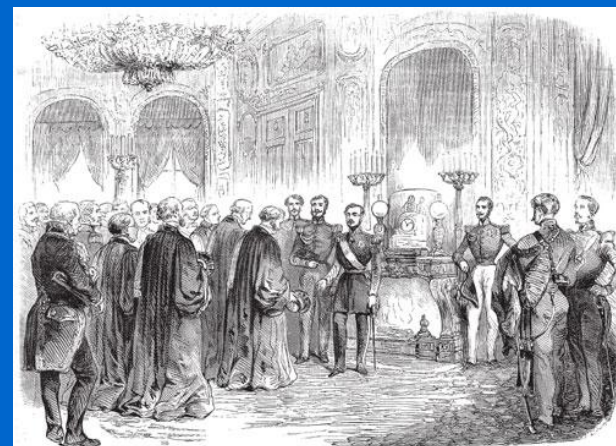
1. Увеличилось количество крестьян, отбывавших барщину;
2. Прекратились злоупотребления со стороны арендаторов государственных имений



- большинство крестьян не приняли реформу, поскольку увеличились их повинности перед государством;



# Кто такие физиократы? Какую роль они сыграли в развитии предпринимательства среди магнатов?



На конкретных примерах  
показать, что  
вторая половина  
18 века - время  
развития магнатского  
предпринимательства.  
Стр.131-133.