

Министерство образования, науки и молодежной политики Нижегородской области

Государственное бюджетное профессиональное образовательное учреждение
«Заволжский автомоторный техникум»

Народные художественные промыслы и декоративно – прикладное творчество регионов
России



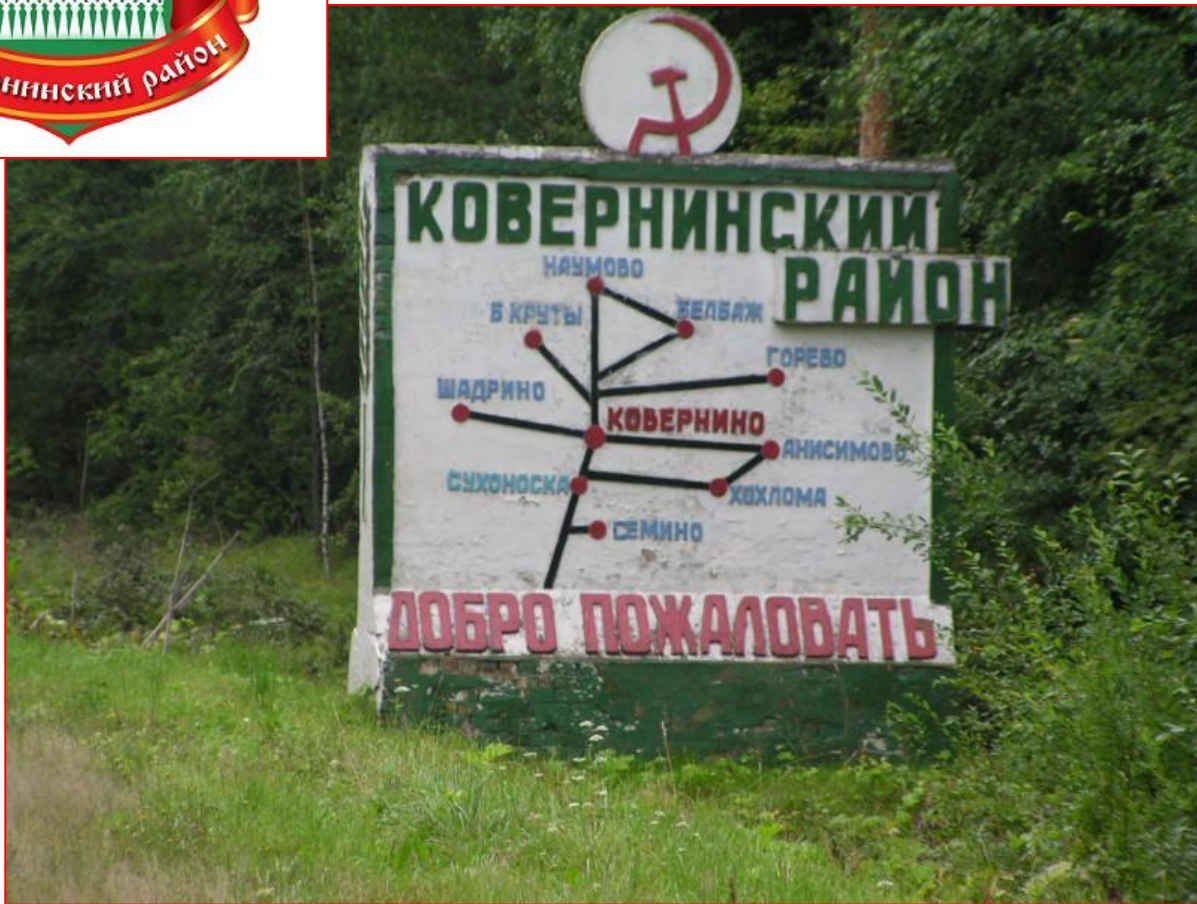
Автор:
Нечаева Елена Александровна
Студентка группы ПС – 19А
Руководитель:
Преподаватель
Салаева Елена Владимировна

г. Заволжье,
2019

Хохлома – мега бренд России?

Цель: установить или опровергнуть истинность данной фразы.





№	НАЗВАНІЕ НАСЕЛЕННЫХЪ МѢСТЪ.	ПОЛОЖЕНІЕ.	РАЗСТОЯНІЕ ВЪ ВЕРСТАХЪ.		ЧИСЛО ДВОРОВЪ.	ЧИСЛО ЖИТЕЛЕЙ.		Церкви и молитвенныя зданія; учебныя и благотворительныя заведенія; почтовые станціи; ярмарки, базары, пристани; фабрики и заводы и т. п.
			Отъ уѣзди. города.	Отъ станов. кварт.		м. п.	ж. п.	
3677	Дубровка малая, д. удѣл.	при р. Ливдѣ.	20	18	20	59	67	
3678	Зубово, д. каз.	при р. Ливдѣ.	28	26	50	123	180	
3679	Митюшино, д. разноевд.	при колодцахъ.	35	34	54	102	175	
3680	Кочелево д. разноевд.	при рч. Кошпихѣ и колодцахъ.	42	40	65	153	175	
3681	Хохлома, с. разноевд.	при рч. Хохломѣ.	45	43	128	237	346	Церковь православная 1. Училище 2 (одно сельское). Волостное правленіе. Ярмарка. Базаръ.
3682	Фокіно, д. разноевд.	при рч. Узолѣ.	50	48	25	63	70	
	По правую сторону этой дороги, до границы уѣзда.							
3683	Саны, д. удѣл.	при рч. Сапѣ.	18	16	9	22	24	
3684	Елѣимово, д. разноевд.	при р. Ливдѣ и рч. Куричкѣ.	18	20	55	57	70	
3685	Васильево малое, д. удѣл.	при колодцахъ.	18	20	18	50	66	
3686	Клопица, д. удѣл.	при р. Ливдѣ.	19	17	10	19	37	
3687	Комарово (бывшій скитъ), д. каз.	при рч. Куричкѣ.	19	21	8	9	26	
3688	Поляна, д. удѣл.	при р. Ливдѣ.	20	18	12	30	26	
3689	Ронжино, д. удѣл.	при р. Ливдѣ и рч. Куричкѣ.	24	22	25	63	93	
3690	Елистратица, д. удѣл.	при ррч. Клыковкѣ и Козленцѣ.	24	26	3	23	27	
3691	Фундрикovo, д. удѣл.	при рч. Козленцѣ (Пащанкѣ).	25	27	24	55	77	
3692	Фундрикovo (Улангеръ, бывшій скитъ), д. каз.	при рч. Козленцѣ.	28	30	21	7	34	
3693	Журавинная (Осинки, бывшій скитъ), д. каз.	при рч. Осинкѣ.	30	32	6	7	41	Единоверческая женская община.
3694	Донское, д. удѣл.	при рч. Козленцѣ.	30	32	27	77	94	
3695	Анисимово, д. разноевд.	при рч. Вѣдомози.	36	38	46	99	141	

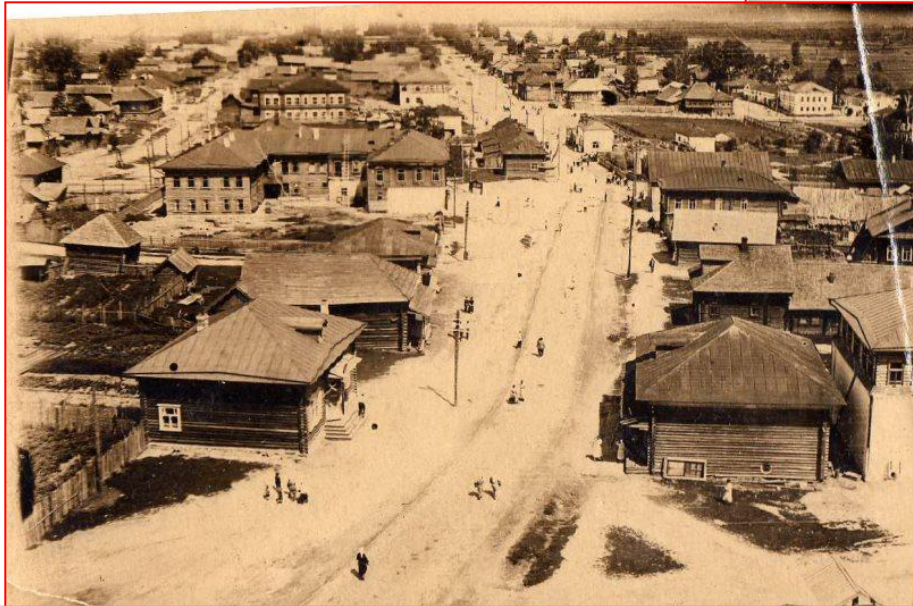


Структура земельного фонда Ковернинского района

Наименование земель	Всего, га	В % к общей площади
<u>Пашня</u>	<u>43051</u>	<u>18,4</u>
Многолетние насаждения	29	0,01
Сенокосы	5730	2,4
Пастбища	10239	4,4
Залежи	944	0,4
Итого сельскохозяйственных угодий	59993	25,6
Коллективное и индивидуальное садоводство и огородничество	245	0,1
Земли личных подсобных хозяйств	2815	1,2
<u>Леса</u>	<u>165141</u>	<u>70,6</u>
Кустарники	1361	0,6
Болота	1807	0,8
Под водой	499	0,2
Под строениями	635	0,3
Нарушенные земли	208	0,1
Прочие	483	0,2
Всего	233978	100



**Местный краевед
А.В. Красильников
об истории
возникновения...**



«В наших местах так повелось: в одном селе или деревне жили и никониане, и староверы. В южной части села Новопокровского - никониане, в западной - староверы. В селениях Тонково, Воротилово, Виноградово почти все жители тяготели к расколу. А в деревне Хрящи почти все население ходило в церковь»



Технология изготовления изделия



**Баклуш
и**





«Белье»



Лужение



Художницы за работой





**Виды
писем:**



Верховое



**Виды
писем:**



Фоновое



Виды орнамента:



Кудрина



Травка



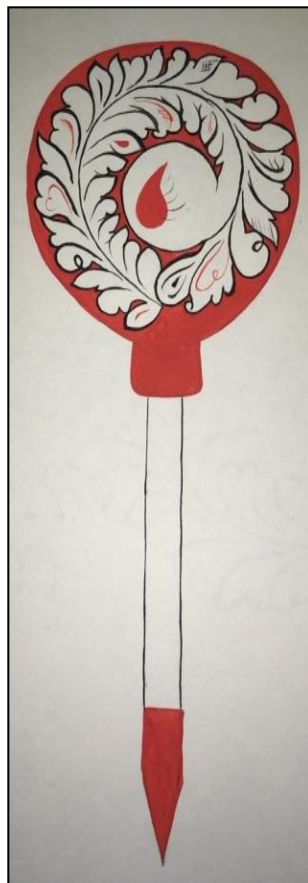
Пряник



Мои работы и работы моей бабушки



Мои работы и работы моей бабушки



Химический опыт:





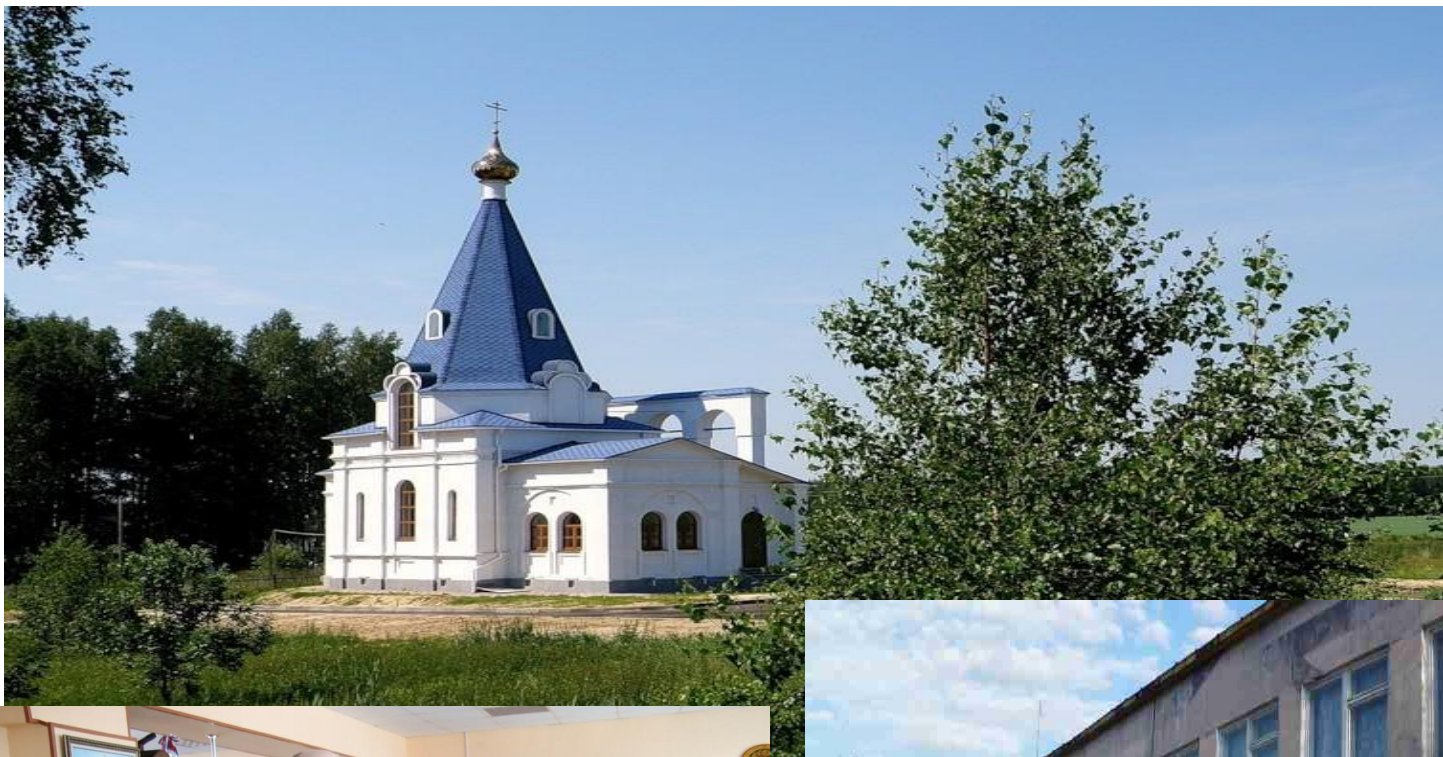
Хохлома – мега бренд России!

Согласно «Википедии», бренд это (англ. brand, [brænd] — клеймо) — логотип и прочее; комплекс представлений, ассоциаций, эмоций, ценностных характеристик о продукте либо услуге в сознании потребителя. Ментальная оболочка продукта или услуги.



Бренд символизирует какие-либо определённые качества продукта или характеристики самого производителя продукта. Для этого бренд должен быть узнаваем.





Фабрика «Хохломский художник»



Директор ООО «Промысел» Соснин Е.М.

В хохломской росписи, в ее декоре отразились народные представления о мире, добре, красоте. Одновременно в ней с особой силой проявилась творческая энергия русского народа, его способы простыми средствами создавать выразительные образы окружающего его мира. В этих огненных всплесках киновари — щедрость и богатство души русского человека, в них — живое чувство природы и мечта крестьянина о прекрасном, его желание превратить скромную былинку в диковинное растение, вьющееся причудливыми завитками...



Источники и литература

1. ru.wikipedia.org Ковернинский район
2. goldenhohloma.com Золотая хохлома. Истори
3. ru.wikipedia.org Хохлома
4. Списки населенных мест Российской импе
Нижегородская губерния. С- Петербург. 1863
Стр. 128
5. Архив семьи Нечаевых
6. Журнал « Экология и жизнь» № 2 1999 г. стр



Спасибо за внимание!!!