

Религии мира. Синтоизм



СИНТОИЗМ

Возник на основе анимализма (каждый предмет или природное явление имеет душу). По-японски означает «Путь Богов». Кроме как в Японии синтоизм не распространён.

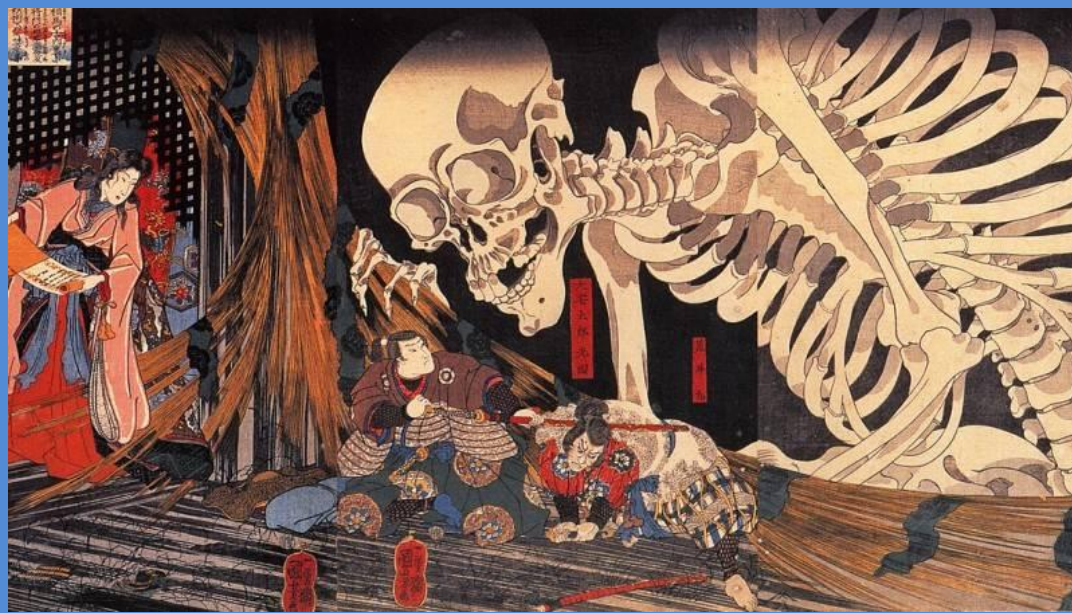


Особенность и

В синтоизме нет строгих правил, которые необходимо соблюдать, чтобы быть истинным верующим (так же святых, книг и икон). Например как в православии – посты, исламе – коран.



В этой религии существует мир духов и реальность. Эти два мира взаимосвязаны. Так же духи делятся на два вида. Хорошие и чистые-Ками (божество яп.) ,и озлобленные и мстительные – Они. В Японии невероятное множество богов.



- Так же подают сакэ(рисовую водку) ,мужчины надевают юкату(одеяние из нескольких слоёв,похоже на халат),а девушки надевают кимоно (более длинный и изысканный вариант юкаты)



Праздники

Синтоистские праздники отличаются особой красочностью и пышностью. Как правило, они включают в себя торжественное шествие или ярмарку с лавками и балаганами. Праздники собирают большое количество людей, многие из них под этим предлогом любят встречаться со своими родственниками.



Храмы, Тории

В синтоизме святилища (дзиндзя) — это места для поклонения ками. Сами священные объекты поклонения находятся во внутренней палате святилища и скрыты от чьих-либо глаз. Люди посещают святилища, чтобы выразить своё почтение ками, а также, чтобы помолиться об удаче.

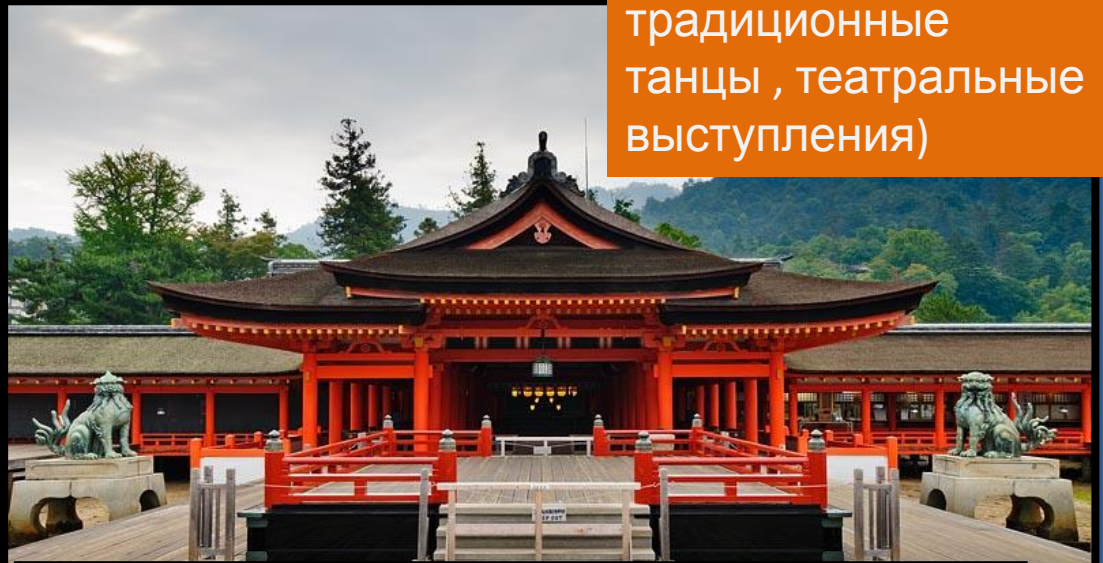
- Одни или несколько врат тории располагают у входа в святилище. Они могут быть различных цветов и сделаны из различных материалов. Большинство, однако, сделаны из дерева и имеют оранжево-черную окраску. Тории символизируют переход между



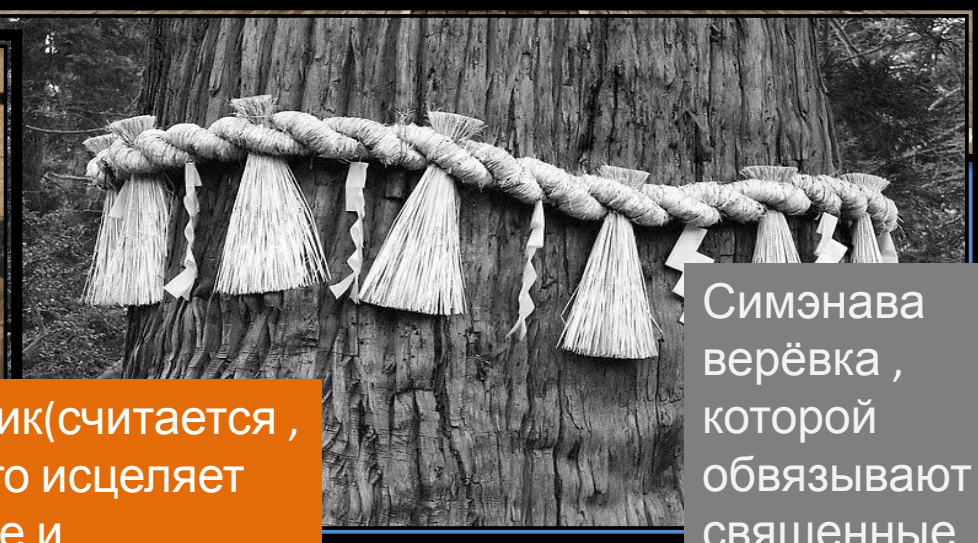
Комаину это охранные статуи перед храмом(в виде львов или собак)

Части храма

Храм и сцена(во время фестивалей там исполняют традиционные танцы , театральные выступления)



Святой источник(считается , что вода из него исцеляет все физические и эмоциональные недуги)



Симэнава верёвка , которой обвязывают священные территории

Спасибо за внимание!